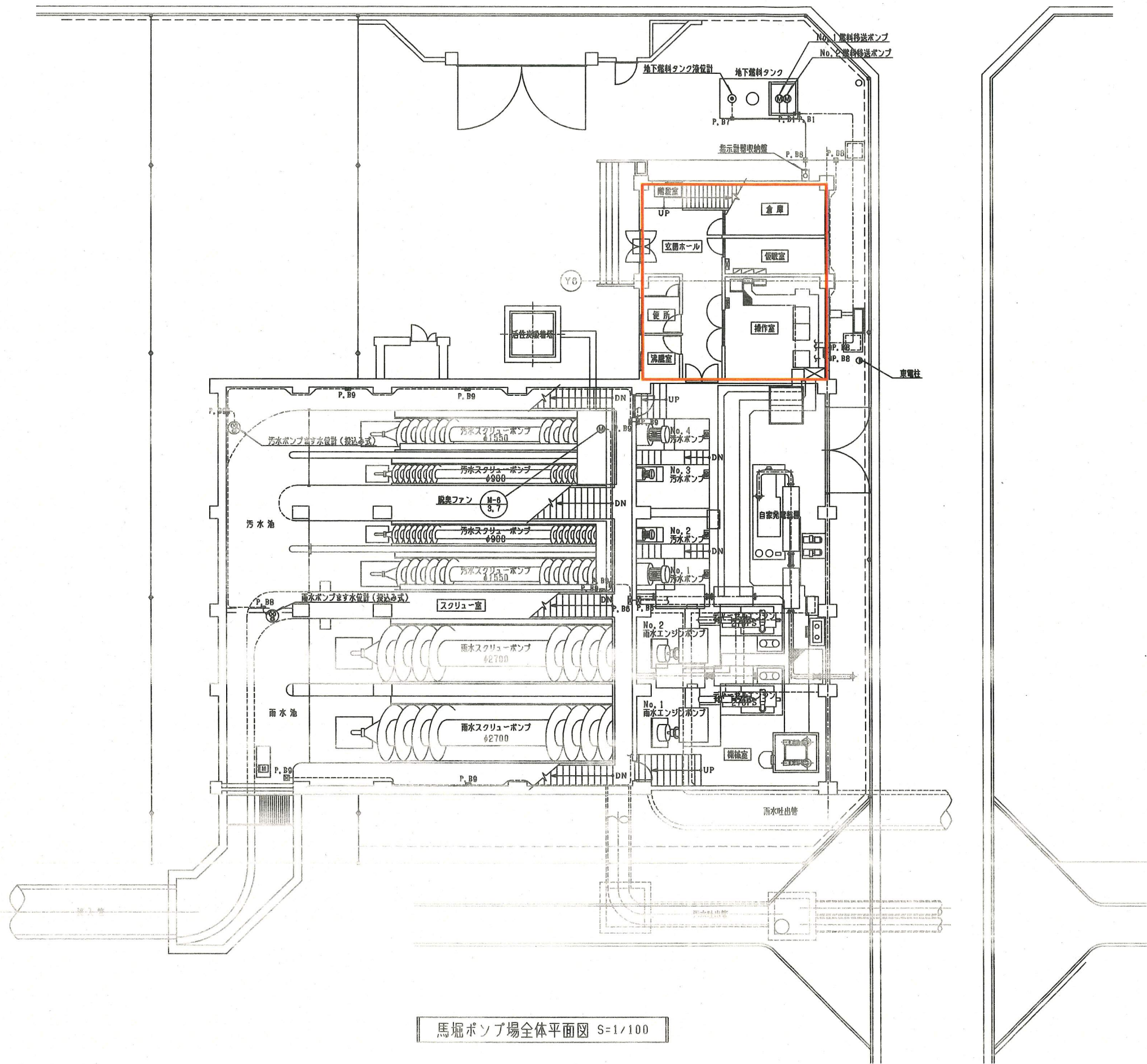


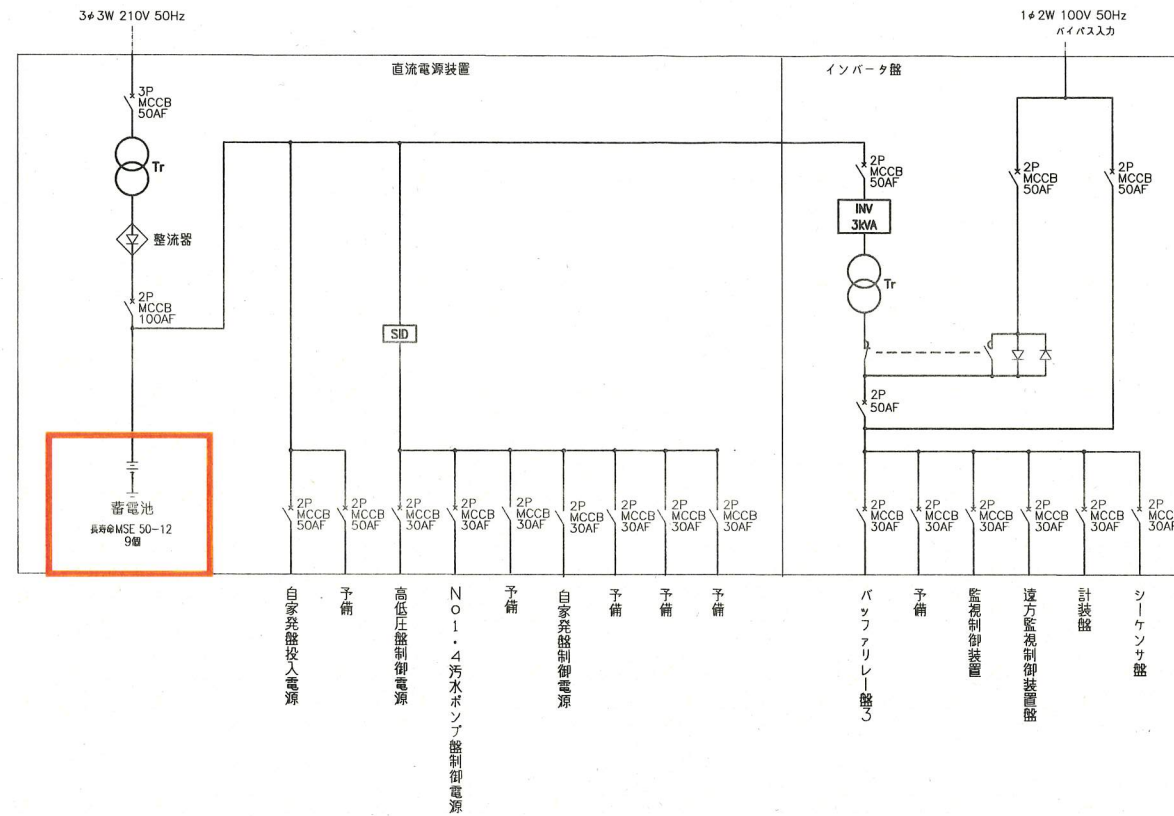
案内図 S=NONE



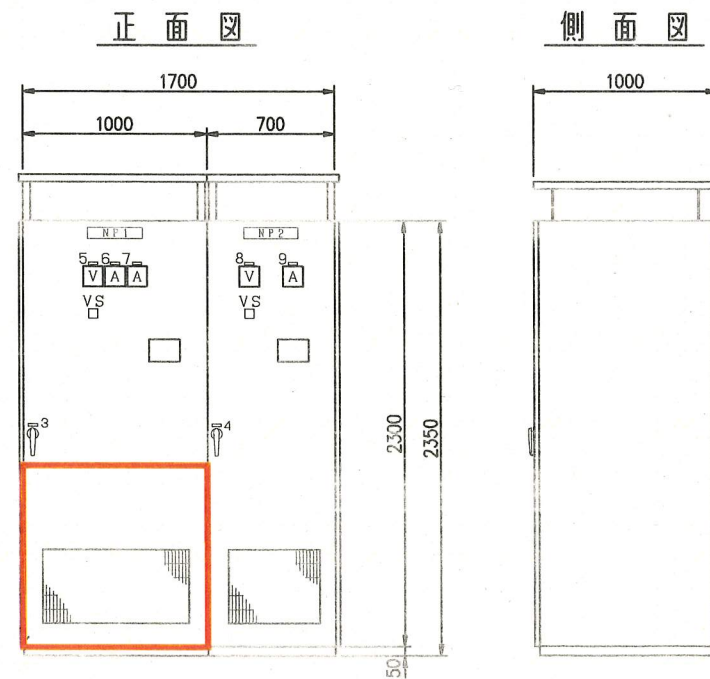
馬堀ポンプ場全体平面図 S=1/100

(注記)
1. は、今回施工箇所を示す。

横須賀市上下水道局			
工名	事	馬堀ポンプ場制御電源設備修繕工事	
図名	面	馬堀ポンプ場全体平面図、案内図	
縮尺	1/100, NONE	図番	面号 1/3
製年	作月	令和元年9月	
課長	係長	担当者	設計者



単線結線図 S=NONE



凡例

記号	説明
NP1	直流電源装置
NP2	インバータ盤
NP3	CVCF-1
NP4	CVCF-2
NP5	直流電圧
NP6	整流器出力電流
NP7	蓄電池電流
NP8	交流電圧
NP9	交流出力電流

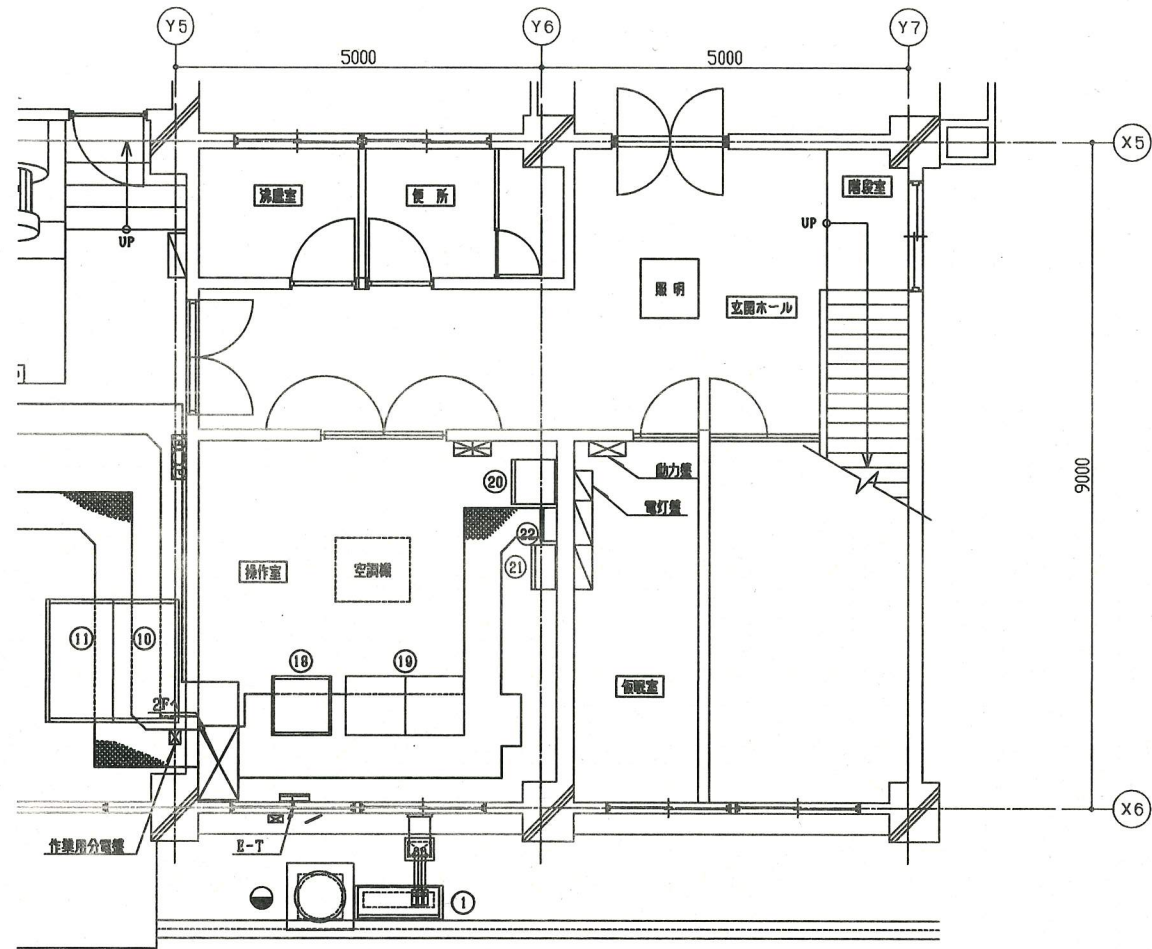
(注記)

1. は、今回工事を示す。

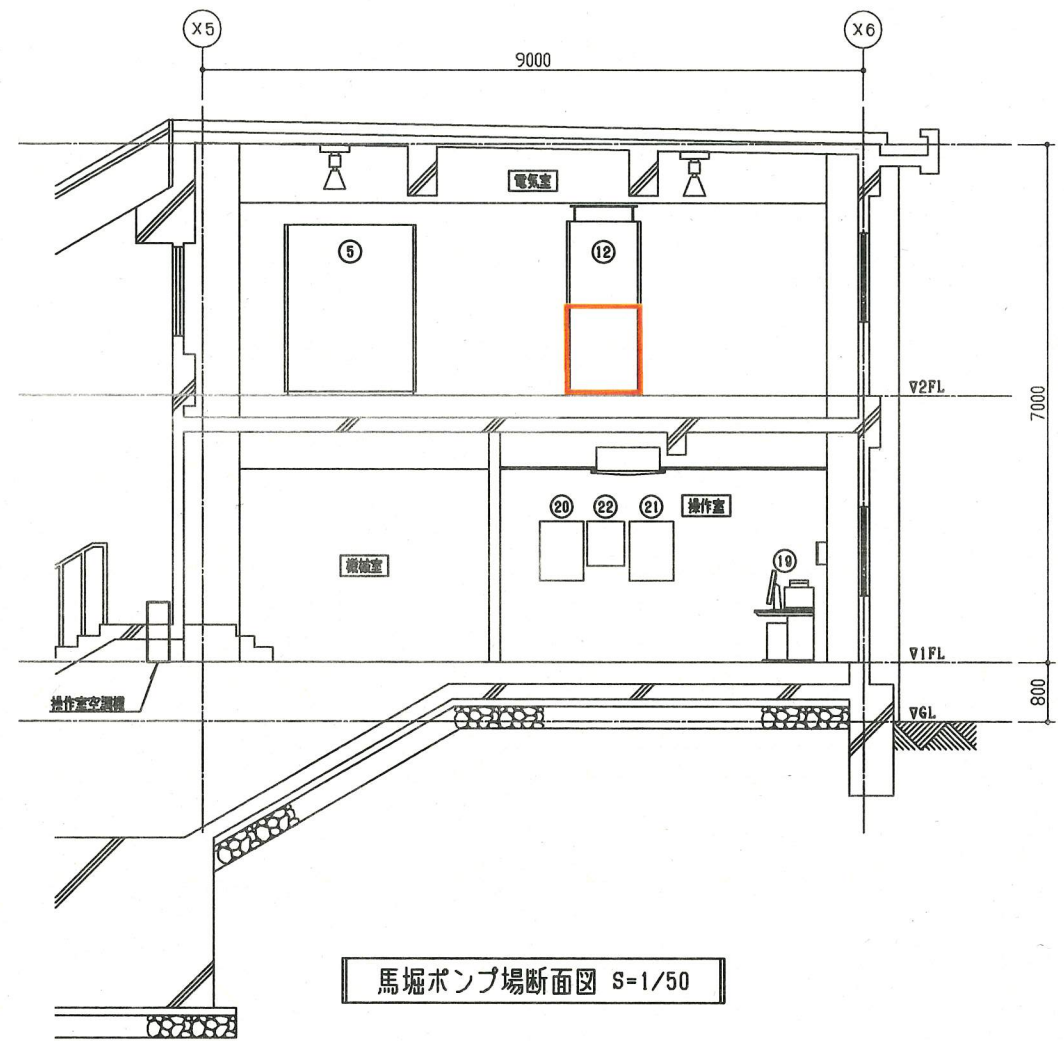
盤名称	直流電源装置	インバータ盤
盤記号	CVCF-1	CVCF-2

盤外形図 S=1/20

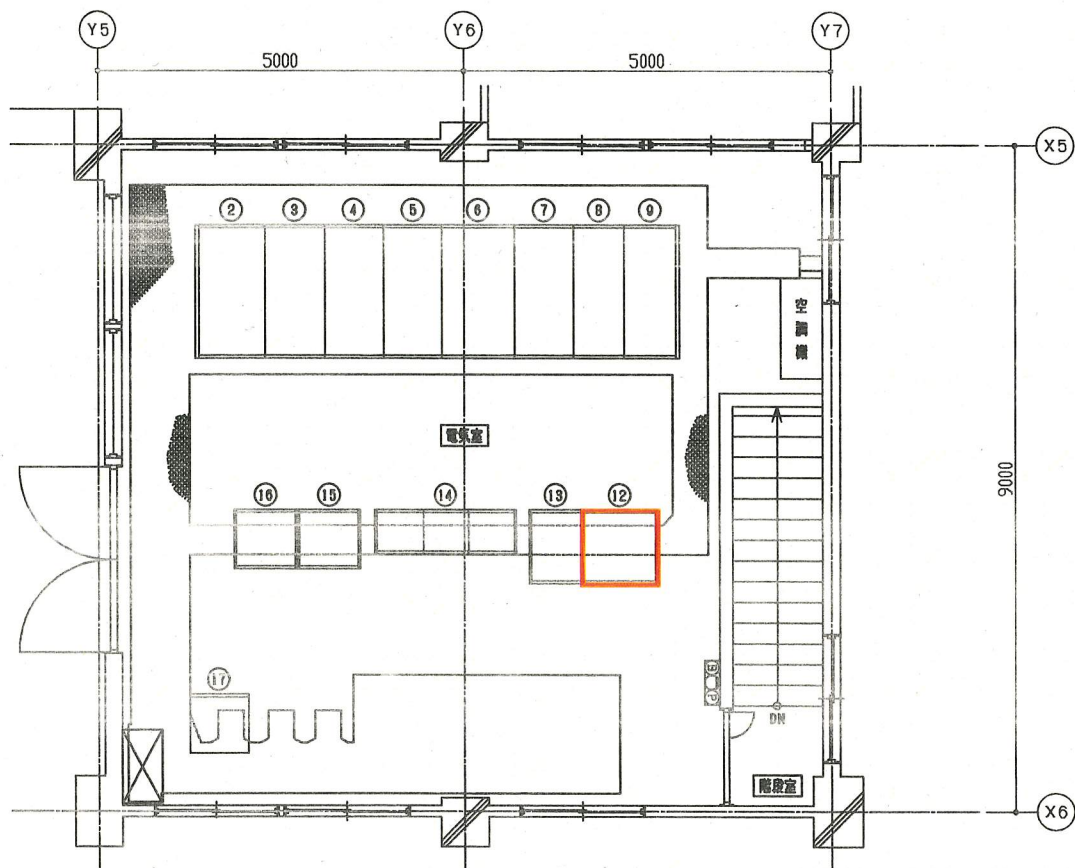
横須賀市上下水道局	
工事名称	馬堀ポンプ場制御電源設備修繕工事
図名	盤外形図 単線結線図
縮尺	1/20. NONE 図号 2/3
製作年	令和元年9月
課長	係長 担当 設計者



馬堀ポンプ場1階平面図 S=1/50



馬堀ポンプ場断面図 S=1/50



馬堀ポンプ場2階平面図 S=1/50

盤名称一覧表

No.	盤名称	盤記号	備考	No.	盤名称	盤記号	備考
1	供給用配電盤			12	直流電源装置	CVCF-1	修繕
2	引込盤	H-1		13	インバータ盤	CVCF-2	
3	受電盤	H-2		14	コントロールセンタ	CC-1・2・3	
4	買電-自家発切換盤	H-3		15	遠方監視制御装置	ROUTER-1	
5	コンデンサ盤 No. 1, No. 2	H-4		16	バッファリレー盤3	IF-3	
6	動力変圧器盤	H-5		17	シーケンサ盤	SQC	
7	照明変圧器盤	H-6		18	計装盤	KP	
8	No. 1 汚水ポンプ盤	H-7		19	LCD監視制御装置	LCD	
9	No. 4 汚水ポンプ盤	H-8		20	水位計自動切換盤	LK-4	
10	発電機盤	H-9		21	換気ファン操作盤	LP-1	
11	自動始動盤	H-10		22	街灯制御盤		

(注記)

1. は、今回工事を示す。

横須賀市上下水道局			
工事名称	馬堀ポンプ場制御電源設備修繕工事		
図面名称	馬堀ポンプ場1・2階平・断面図		
縮尺	1/50	図番	3/3
製作年月	令和元年9月		
課長	係長	担当	設計者