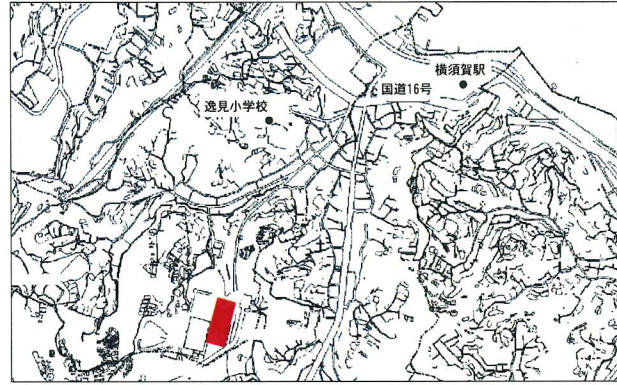


工事概要

UPS電源切換盤 1面



案内図(逸見総合管理センター) S=NON

盤名称一覧表

NO.	盤名称	備考
①	直流電源盤(自家発启动用)	既設
②	自動始動盤	〃
③	発電機盤	〃
④	UPS電源切換盤	撤去、新設
⑤	中継端子盤	既設
⑥	動力配電盤	〃
⑦	UPS分電盤	〃
⑧	中央監視用200VUPS盤(入出力)	〃
⑨	センター付帯用UPS盤(入出力)	〃
⑩	火災受信機盤	〃

設計図 1/2枚

工事名	逸見総合管理センターUPS電源切換盤更新工事
工事場所	横須賀市西逸見町2丁目10番地
図面名称	案内図、平面図
図面番号	
施工業者	

令和元年(2019年) 9月

課長	係長	設計	監督	検査員
----	----	----	----	-----

横須賀市 上下水道局 技術部 浄水課

計画課	私道
-----	----

1. 今回配線

低圧ケーブル

自	至	線種(新規)
1	UPS電源切換盤 → 動力配電盤	600V CET/F 150mm <sup>2</sup>
2	UPS電源切換盤 → 動力配電盤	600V CE/F 60mm <sup>2</sup> -3φ×1
3	UPS電源切換盤 → 動力配電盤	600V CE/F 14mm <sup>2</sup> -3φ×1
4	UPS電源切換盤 → UPS分電盤	600V CET/F 150mm <sup>2</sup>
5	UPS電源切換盤 → UPS分電盤	600V CE/F 60mm <sup>2</sup> -3φ×1(将来接続用)
6	UPS電源切換盤 → 自動始動盤	600V CE/F 14mm <sup>2</sup> -3φ×1
7	UPS電源切換盤 → 自動始動盤	600V CE/F 3.5mm <sup>2</sup> -2φ×1
8	UPS電源切換盤 → センター付帯用UPS盤(入出力)	600V CE/F 3.5mm <sup>2</sup> -2φ×1

制御ケーブル

自	至	線種(新規)
1	UPS電源切換盤 → 自動始動盤	CEE/F 2mm <sup>2</sup> -4φ×1
2	UPS電源切換盤 → 自動始動盤	CEE/F 2mm <sup>2</sup> -2φ×2
3	UPS電源切換盤 → 火災受信機	CEE/F 2mm <sup>2</sup> -2φ×1

2. 撤去配線

低圧ケーブル

自	至	線種(撤去)
1	UPS電源切換盤 → 動力配電盤	600V CV/F 150mm <sup>2</sup> -1φ×6
2	自動始動盤 → 動力配電盤	600V CV/F 14mm <sup>2</sup> -3φ×1
3	UPS電源切換盤 → UPS分電盤	600V CV/F 150mm <sup>2</sup> -1φ×3
4	UPS電源切換盤 → 自動始動盤	600V CV/F 3.5mm <sup>2</sup> -2φ×2

制御ケーブル

自	至	線種(撤去)
1	UPS電源切換盤 → 自動始動盤	CW/F 2mm <sup>2</sup> -4φ×1
2	UPS電源切換盤 → 自動始動盤	CW/F 2mm <sup>2</sup> -2φ×1
3	UPS電源切換盤 → 火災受信機	CW/F 2mm <sup>2</sup> -2φ×1
4	UPS電源切換盤 → 中継端子盤	CW/F 2mm <sup>2</sup> -2φ×1

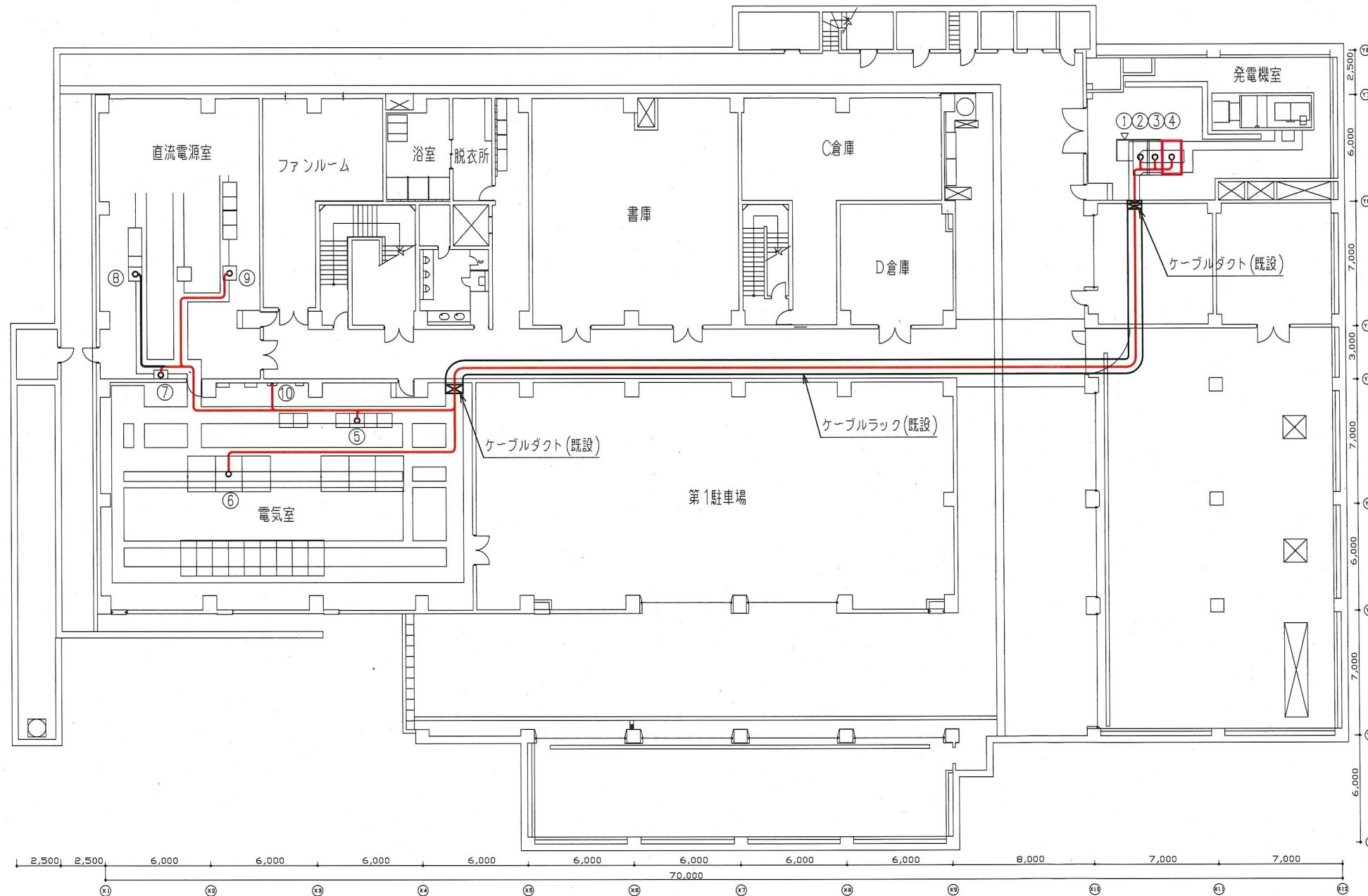
3. 既設配線

低圧ケーブル

自	至	線種(既設)
1	UPS電源切換盤 → 中央監視用200VUPS盤(入出力)	600V CV/F 150mm <sup>2</sup> -1φ×3

その他電線

自	至	線種(既設)
1	UPS電源切換盤 → 接地端子盤	600V IV/F 60mm <sup>2</sup>



逸見総合管理センター地下1階平面図 S=1/300

注記

1.  は今回工事を示す。
2.  は今回配線及び撤去配線を示す。
3.  は既設配線を示す。

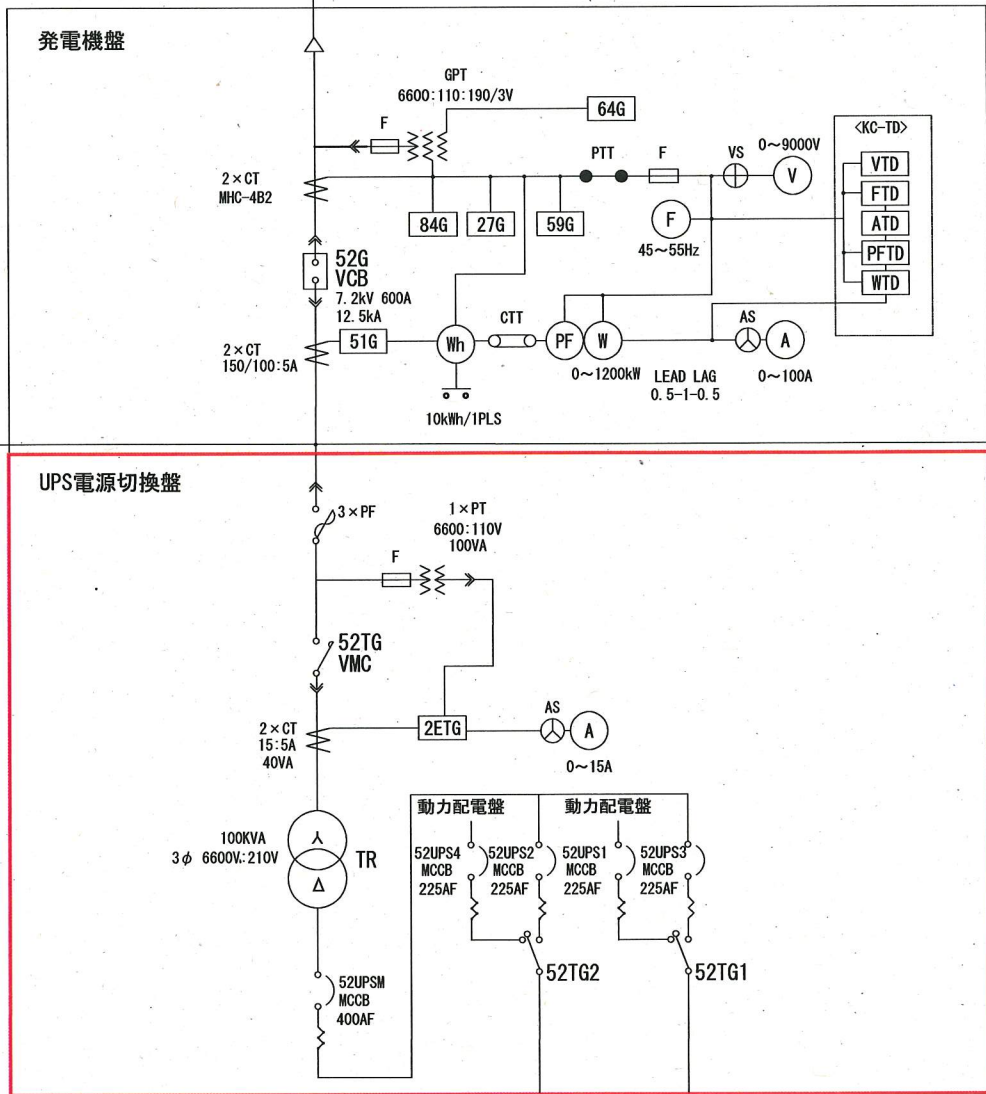


設計図 2/2 枚

工事名	逸見総合管理センターUPS電源切換盤更新工事				
工事場所	横須賀市西逸見町2丁目10番地				
図面名称	単線結線図				
図面番号					
施工業者					
令和元年(2019年) 9月					
課長	係長	設計	監督	検査員	
横須賀市 上下水道局 技術部 浄水課					私道
計画課					

発電機

VTD SG 750KVA



沢山線買電  
自家発切換盤

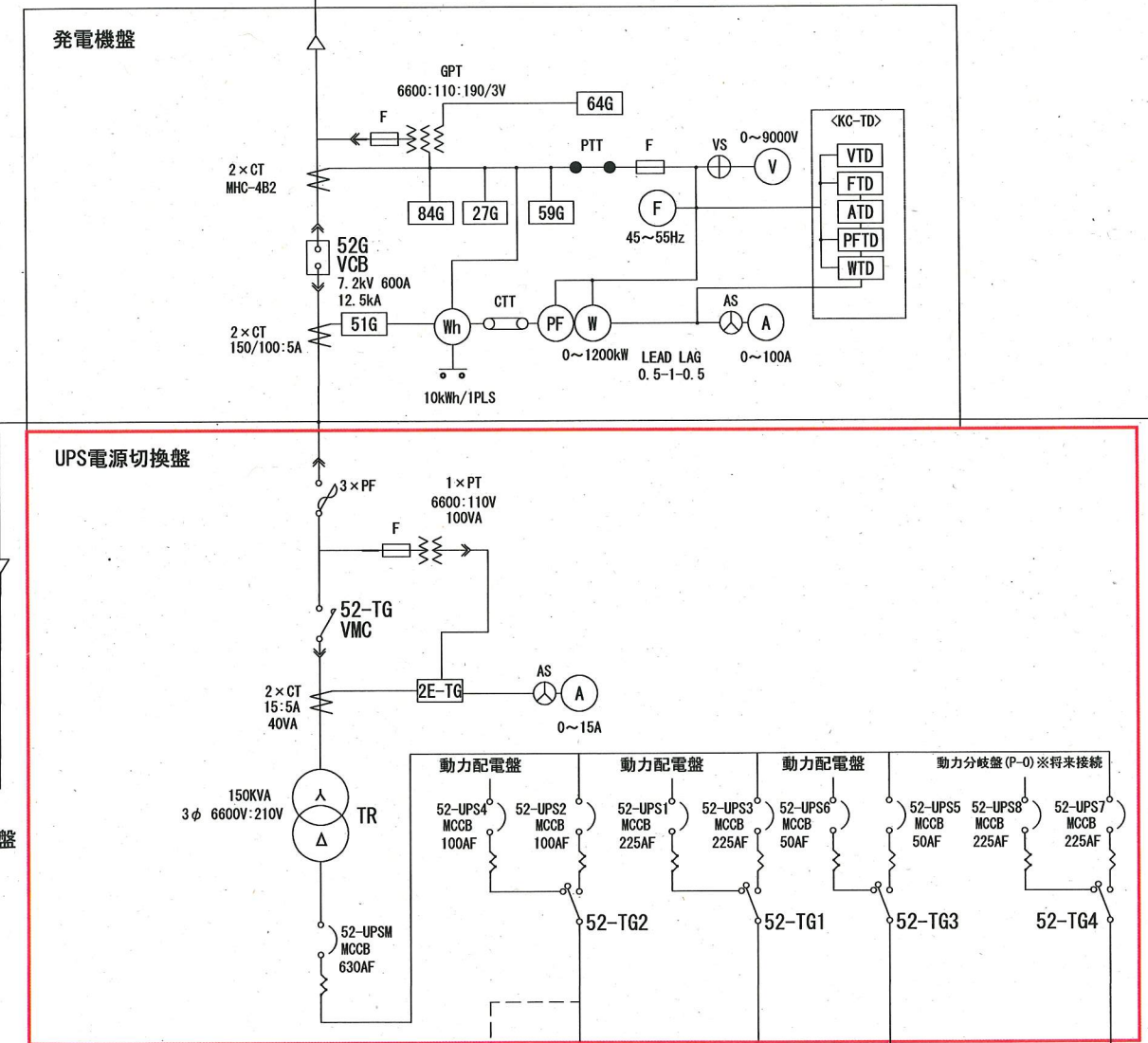
逸見線買電  
自家発切換盤

更新前

単線結線図

発電機

VTD SG 750KVA



沢山線買電  
自家発切換盤

逸見線買電  
自家発切換盤

更新後