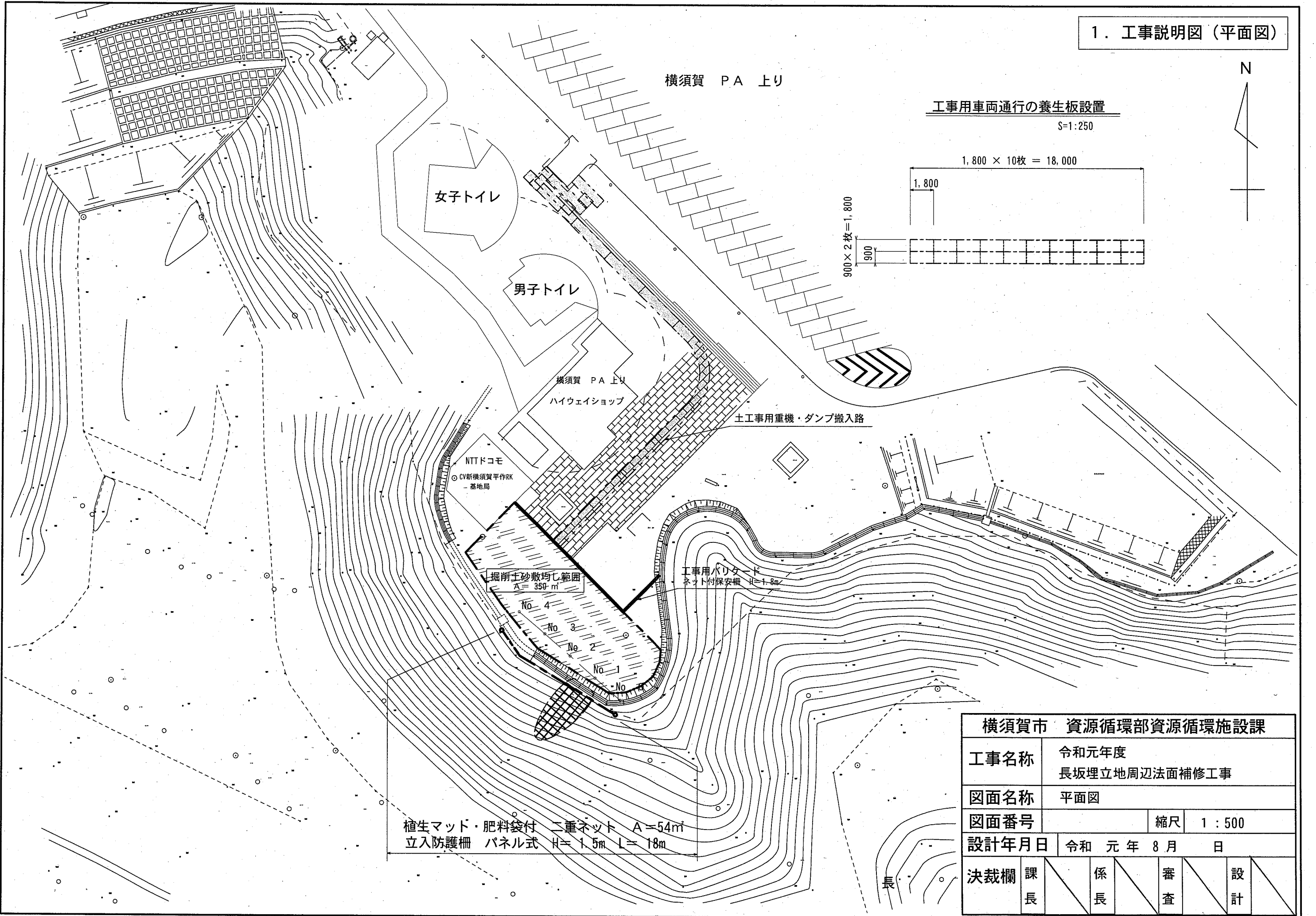


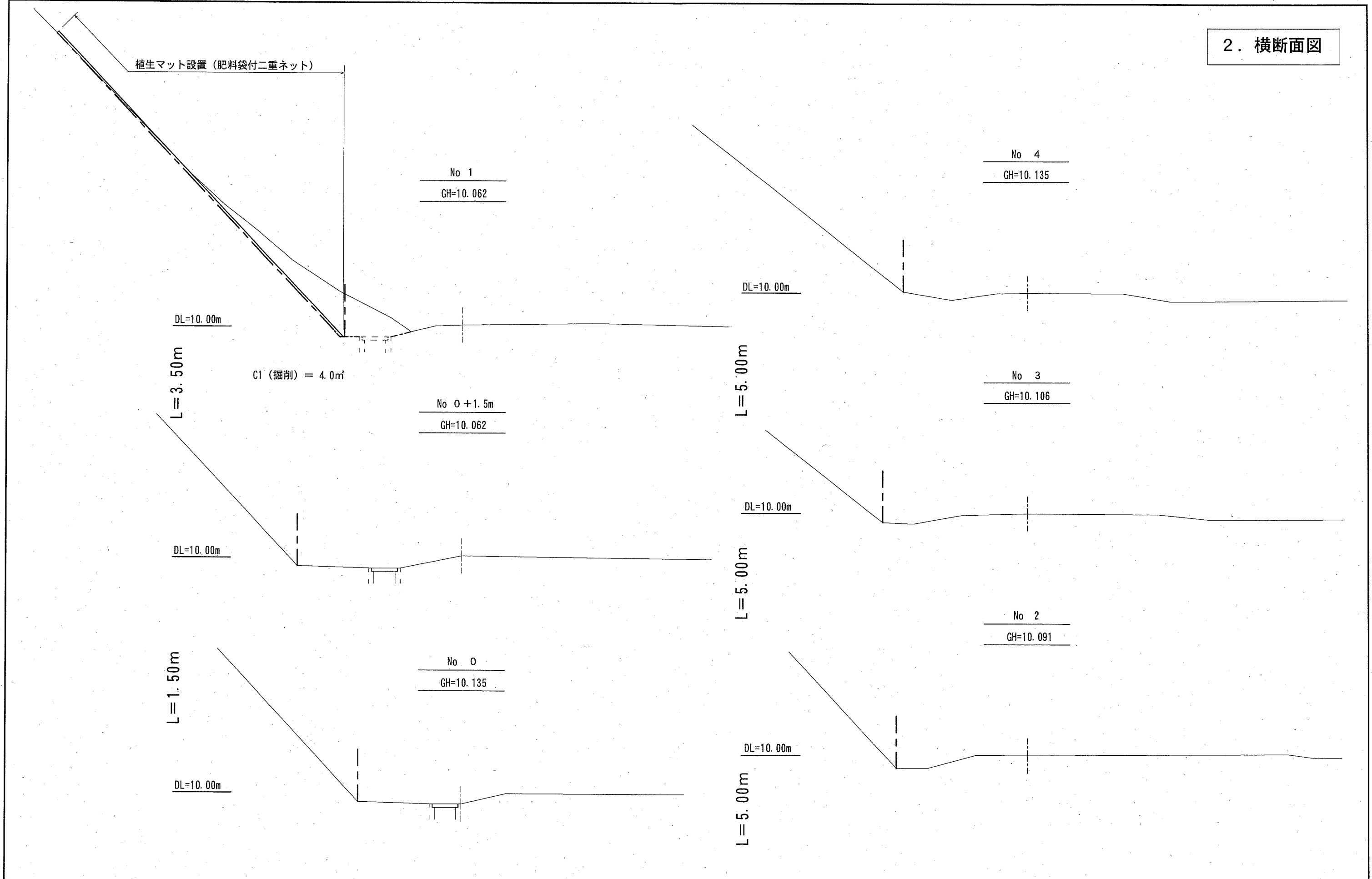
横須賀市資源循環部資源循環施設課						
工事名称	令和元年度 長坂埋立地周辺法面補修工事					
図面名称	平面図、横断面図、構造図					
図面番号	枚の内	縮尺		各記		
設計年月日	令和 元年 9月 日					
決裁欄	課長		係長		審査	設計

1. 工事説明図 (平面図)



横須賀市 資源循環部資源循環施設課				
工事名称	令和元年度 長坂埋立地周辺法面補修工事			
図面名称	平面図			
図面番号		縮尺	1 : 500	
設計年月日	令和 元年 8 月 日			
決裁欄	課長	係長	審査	設計

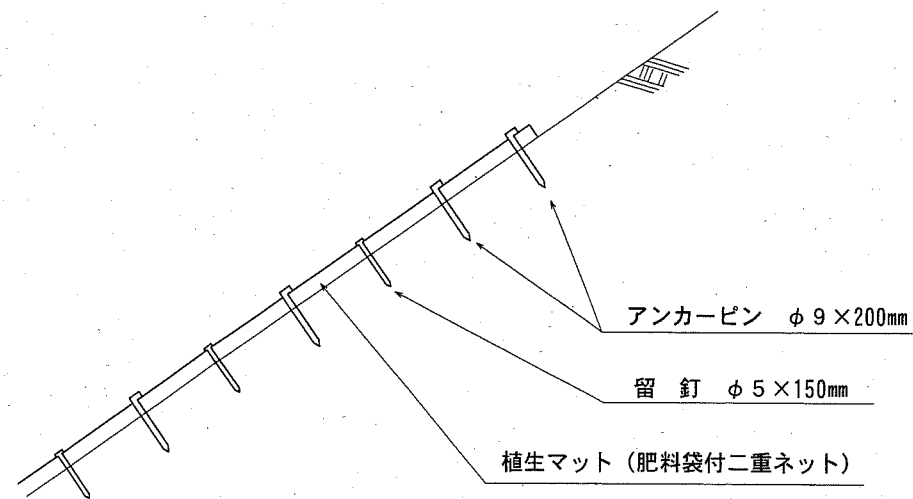
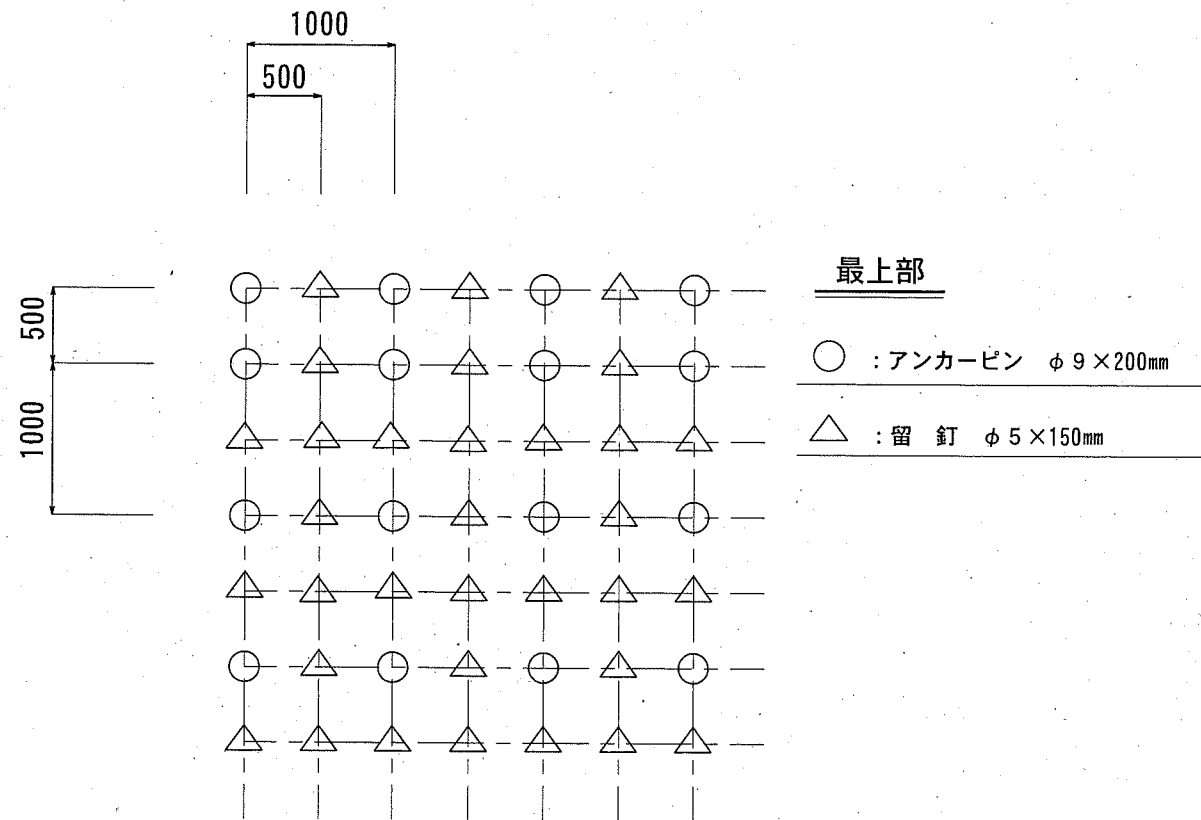
2. 横断面図



横須賀市 資源循環部 資源循環施設課		図番	1 /	図面名称	横断面図		課長	係長	担当者		
工事名	長坂埋立地周辺法面補修工事			縮尺	1 : 100	作図	令和元年8月	日			

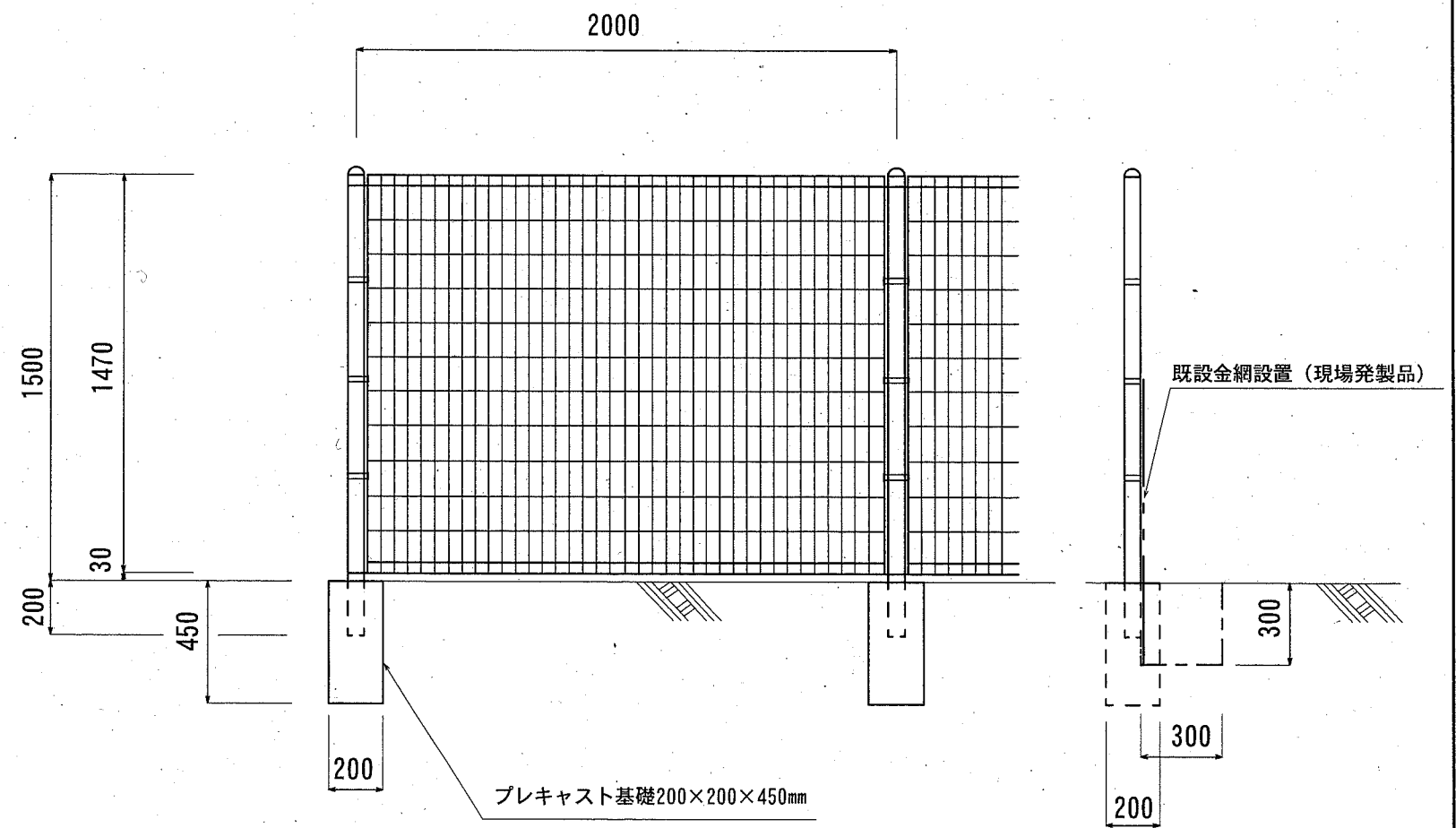
植生マット設置工

S=1/50



立入防護柵設置

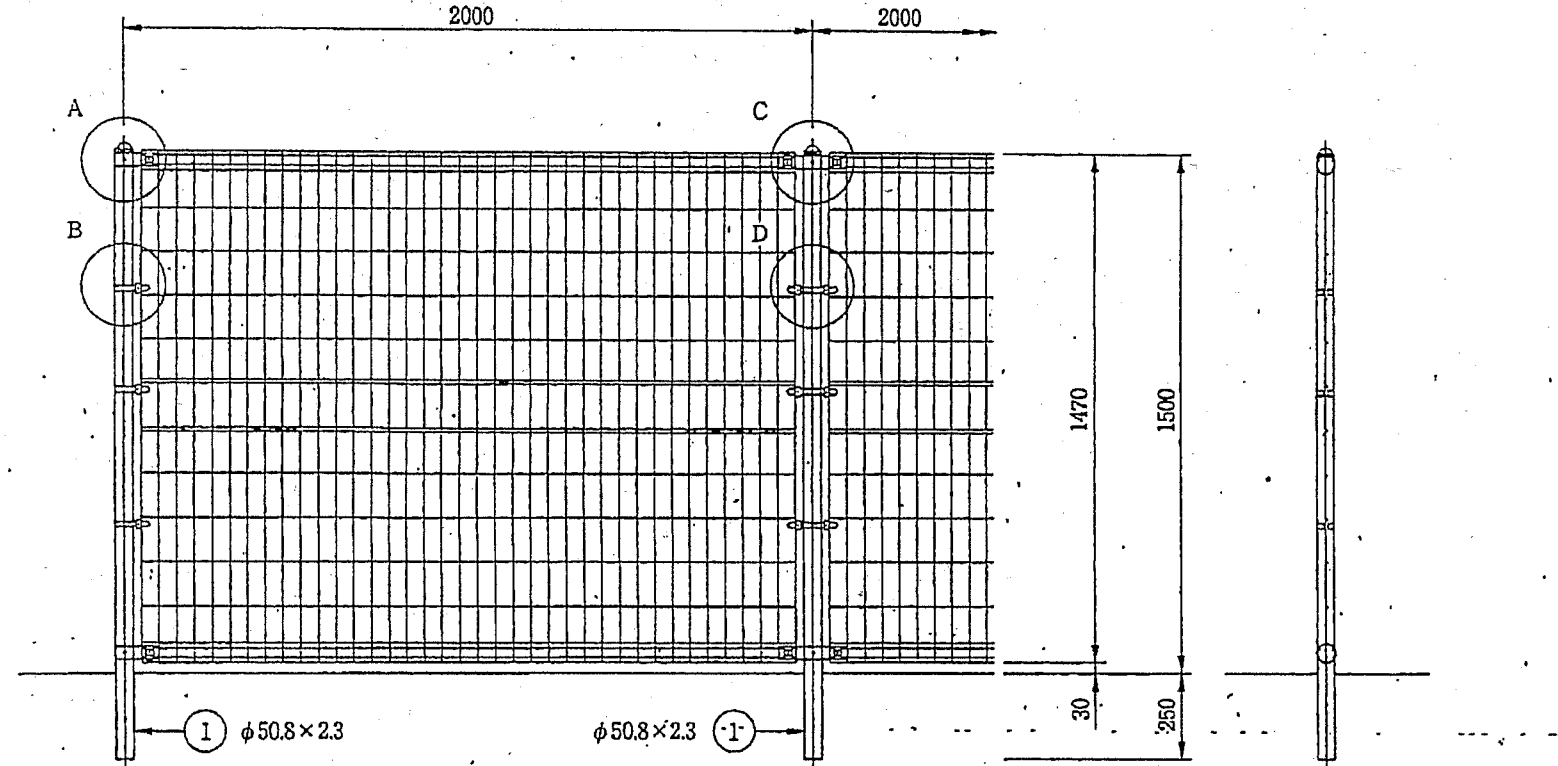
S=1/25



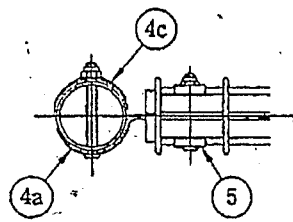
横須賀市 資源循環部 資源循環施設課		図番	1 /	図面名称	構造図			課長	係長	担当者		
工事名	長坂埋立地周辺法面補修工事			縮尺	各記	作図	令和元年8月 日					

# フェンス A1500 丸パイプ柱 (樹脂コート製品)

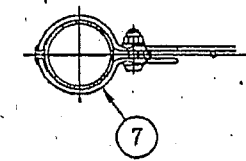
組立図 (本図は50シリーズの場合です。)



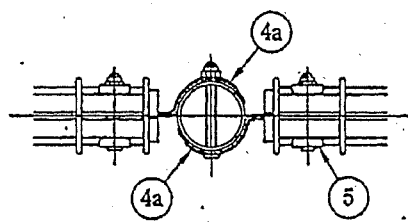
A部取付図



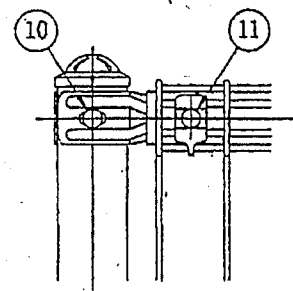
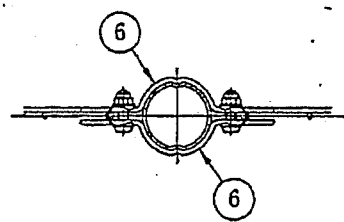
B部取付図



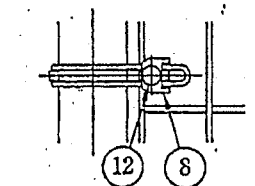
C部取付図



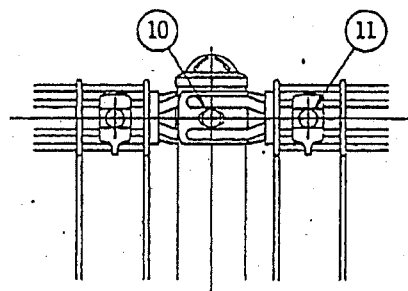
D部取付図



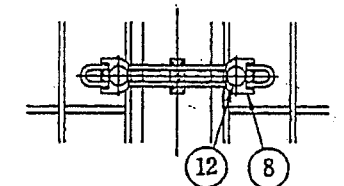
標準的な取付図



パネルと柱のすきまがせまい場合の取付図



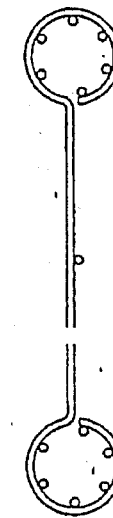
標準的な取付図



パネルと柱のすきまがせまい場合の取付図

型式	H = 1500			図番
符号	名称	規格	材質	外装
1	主柱	φ50.8×2.3	STK400	亜鉛・アルミ・マグネシウム合金めっきK27 +高耐候性樹脂粉体塗装
2	WMパネル	50シリーズ 40シリーズ 外径φ4.0×φ5.0 芯径φ3.6×φ4.5	ハイテンション線 (SWMGH-3準拠)	亜鉛・アルミ・マグネシウム合金めっき +高耐候性樹脂粉体塗装
4a	ジョイント	t=1.6	SGMH400	亜鉛・アルミ・マグネシウム合金めっきK27 +高耐候性樹脂粉体塗装
4c	ジョイントカバー	φ	φ	
5	押え金具	φ	SGMHC	亜鉛・アルミ合金めっき +高耐候性樹脂粉体塗装
6	中間バンド(回転防止付)	φ3.6	SWMGH準拠	
7	端末バンド	φ	φ	亜鉛・アルミ・マグネシウム合金めっきK27 +防錆着色処理
8	U型金具	t=1.2	SGMCC	
10	角根ボルト、ナット	M8×65(W付)	ボルト 4.8 ナット 5	HDZ35+防錆着色処理 (Wは亜鉛めっきのみ)
11	φ	M8×53(W付)		
12	φ	M8×25(W付)		

パネル断面図



WM図

