

案内図

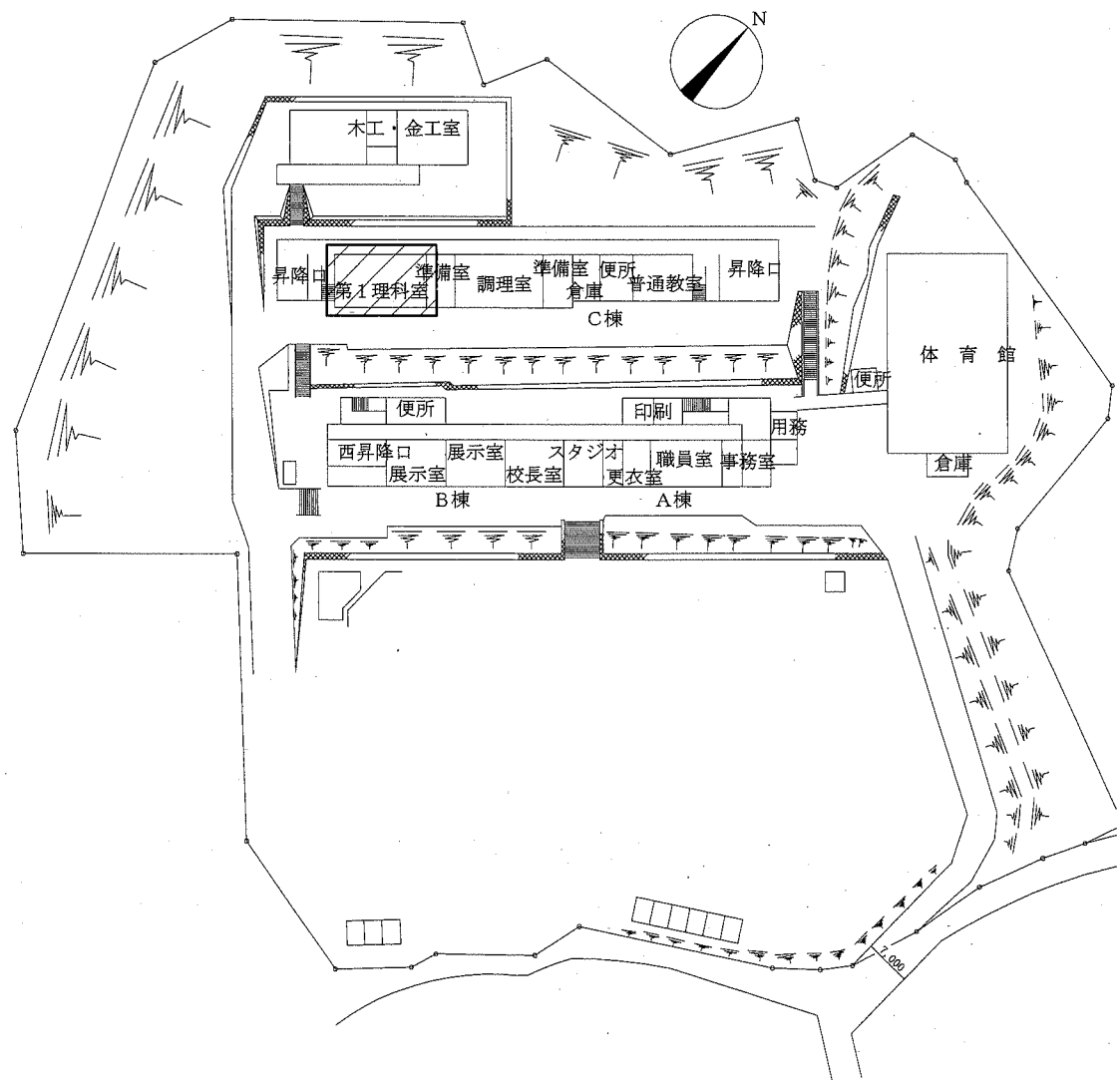
凡例

記号	名称	施工場所	材料	保温防食塗装等
— R —	冷媒管	屋内露出	断熱材被覆銅管	保温化粧ケース (空調ドレン管共)
		屋外露出		SUSラッピング
— D —	ドレン管	屋内露出	保温付VP	-
		屋外露出	カラーVP	-

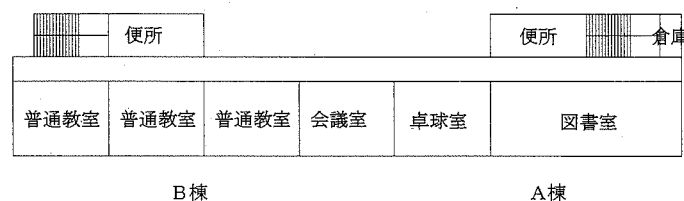
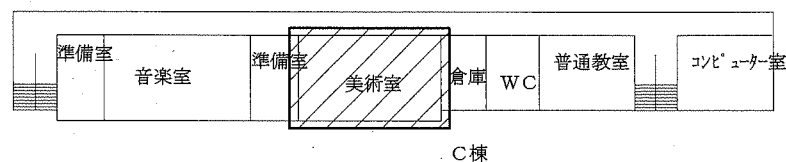
屋外配管支持金物はステンレス製とする。

機器表

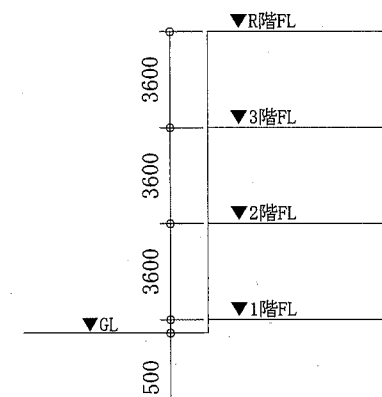
記号	名称	機器仕様	電源		機器設置場所		台数	備考
			相(φ)	電圧(V)	階	室名		
ACP-1	パッケージ形空調和機	型式:天吊形 冷媒:R32 APF2015:5.0以上	3	200	1	第1理科室	1	(室外機) スライドブロック基礎(L=900)
		冷房能力:14.0 kW 暖房能力:16.0 kW			3	美術室	1	転倒防止金具 (SUS製)
		耐塩害仕様						(室内機) ワイヤレスリモコン



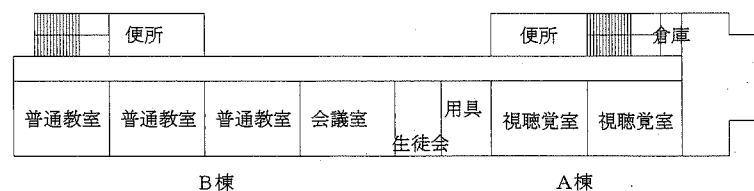
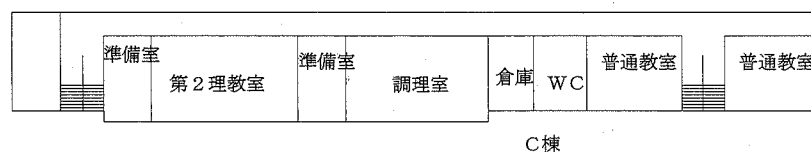
配置図 1:800



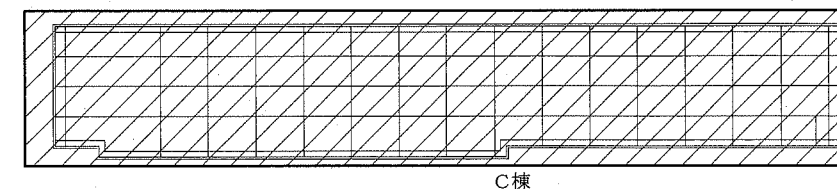
3階平面図 1:500



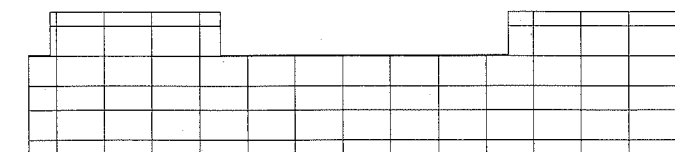
階高図 N.S



2階平面図 1:500



C棟



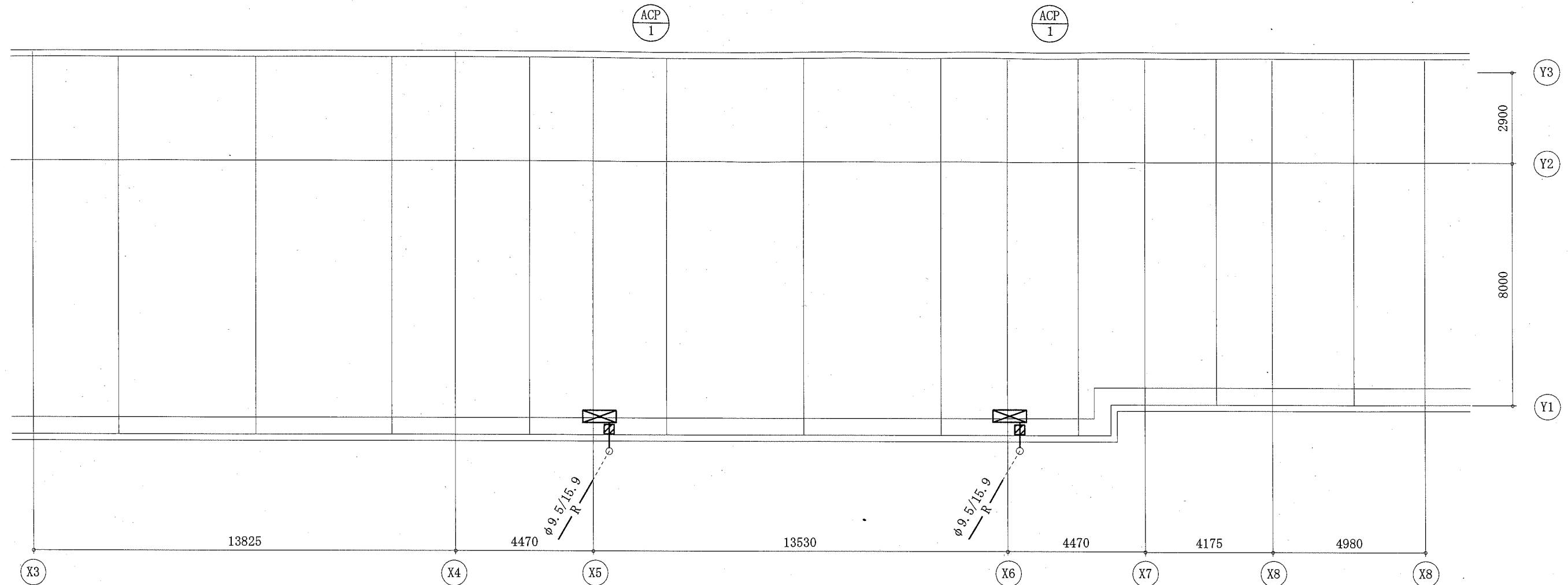
B棟

A棟

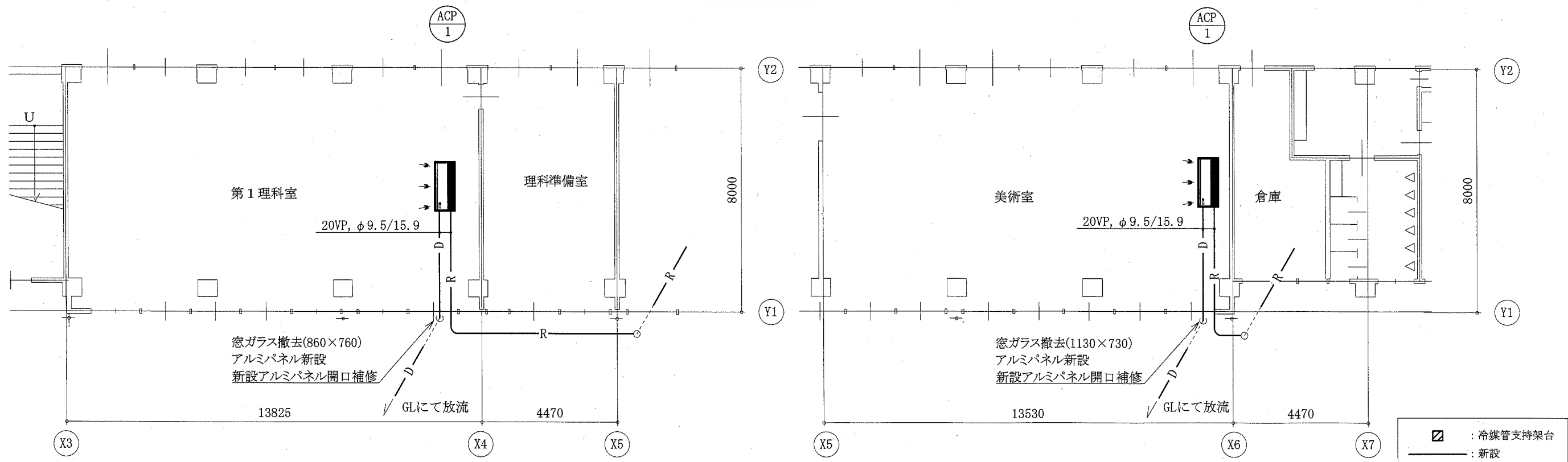
屋上平面図 1:500

工事範囲:

工事名	市立北下浦中学校ほか3校特別教室空調設備工事			設計者資格 氏名	級建築士登録第 _____ 号			課長	主査等	担当者	横須賀市 都市部 公共建築課
図面名称	(北下浦中学校)案内図、配置図、各階平面図 階高図、凡例、機器表	図番	1/11	縮尺	1:800 1:500 (A2)	作図	令和元年9月 日				



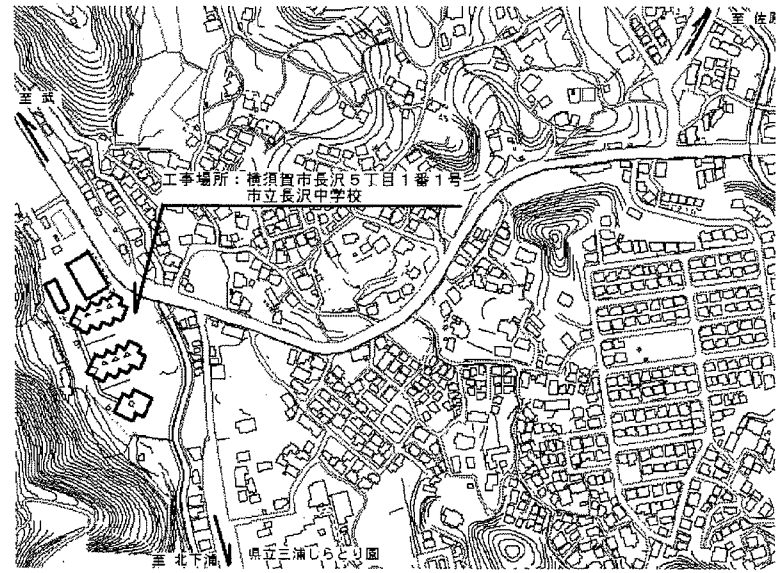
C棟屋上機械設備平面図 1:100



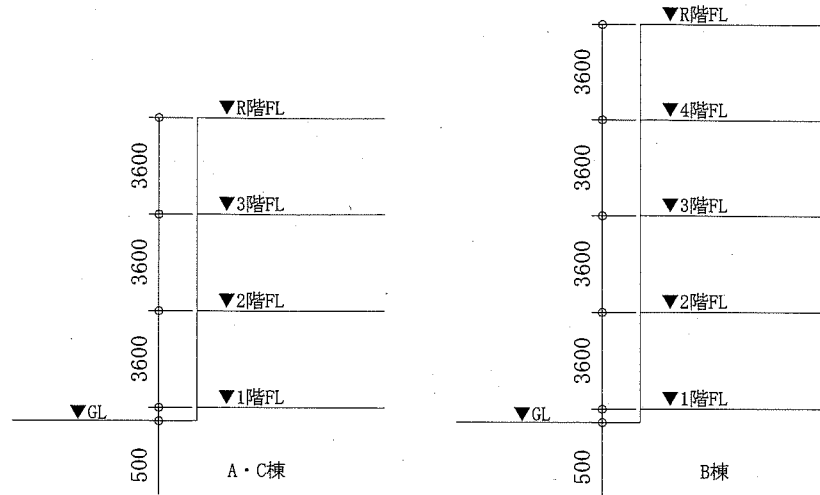
C棟1階機械設備平面図 1:100

C棟3階機械設備平面図 1:100

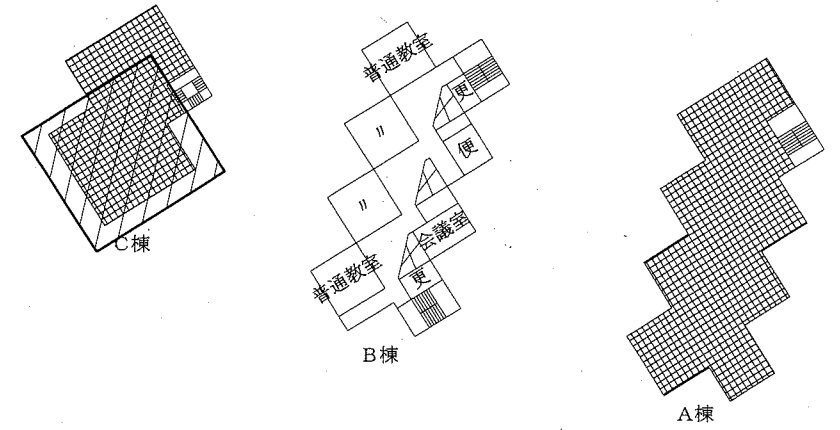
工事名	市立北下浦中学校ほか3校特別教室空調設備工事			設計者資格 氏名	級建築士登録第 _____ 号			課長	主査等	担当者	横須賀市 都市部 公共建築課
図面名称	(北下浦中学校)C棟1・3階・屋上機械設備平面図	図番	2/11	縮尺	1:100 (A2)	作図	令和元年9月 日				



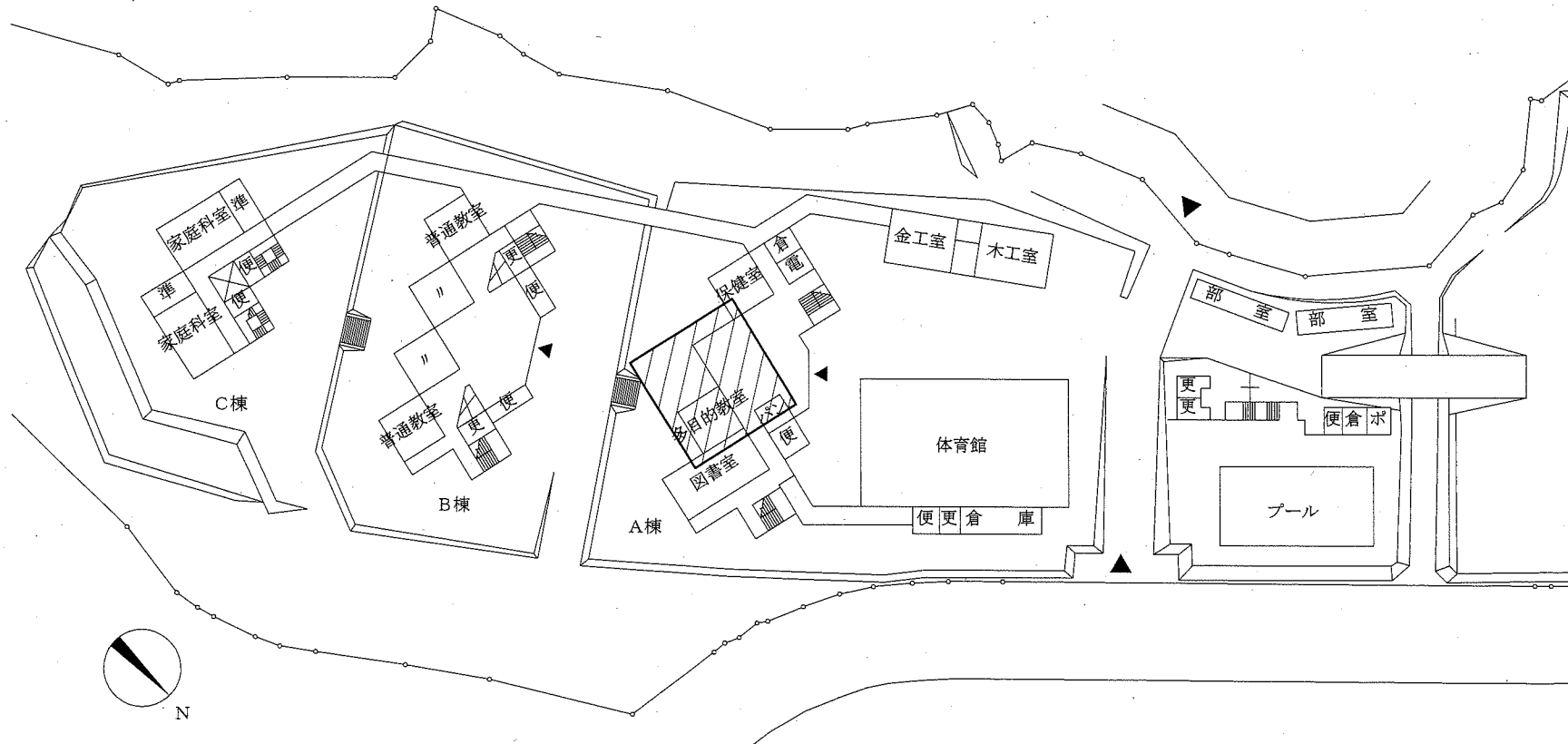
案内図



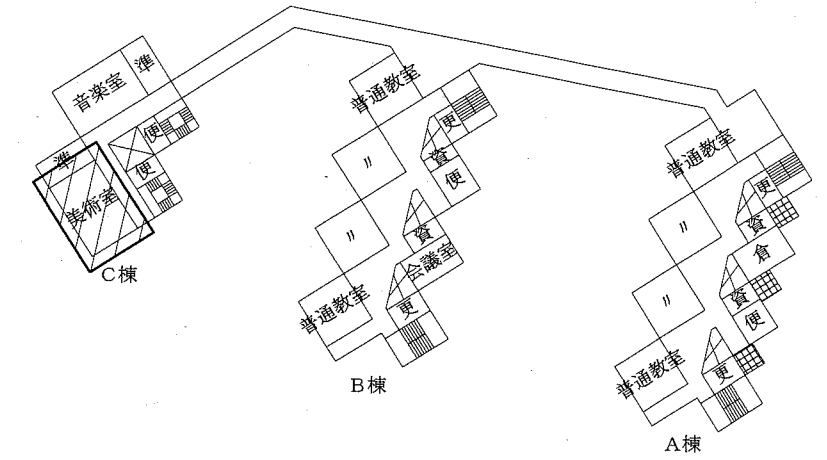
階高図 N.S



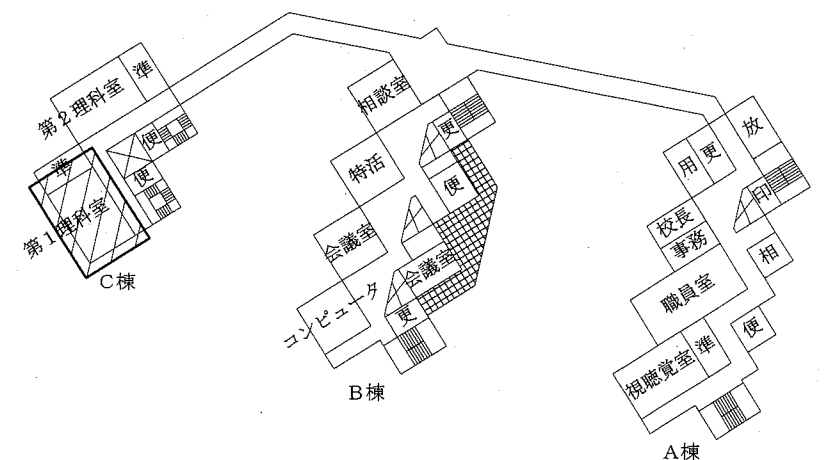
4階・屋上平面図 1:800



配置図 1:800



3階平面図 1:800



2階平面図 1:800

工事範囲:

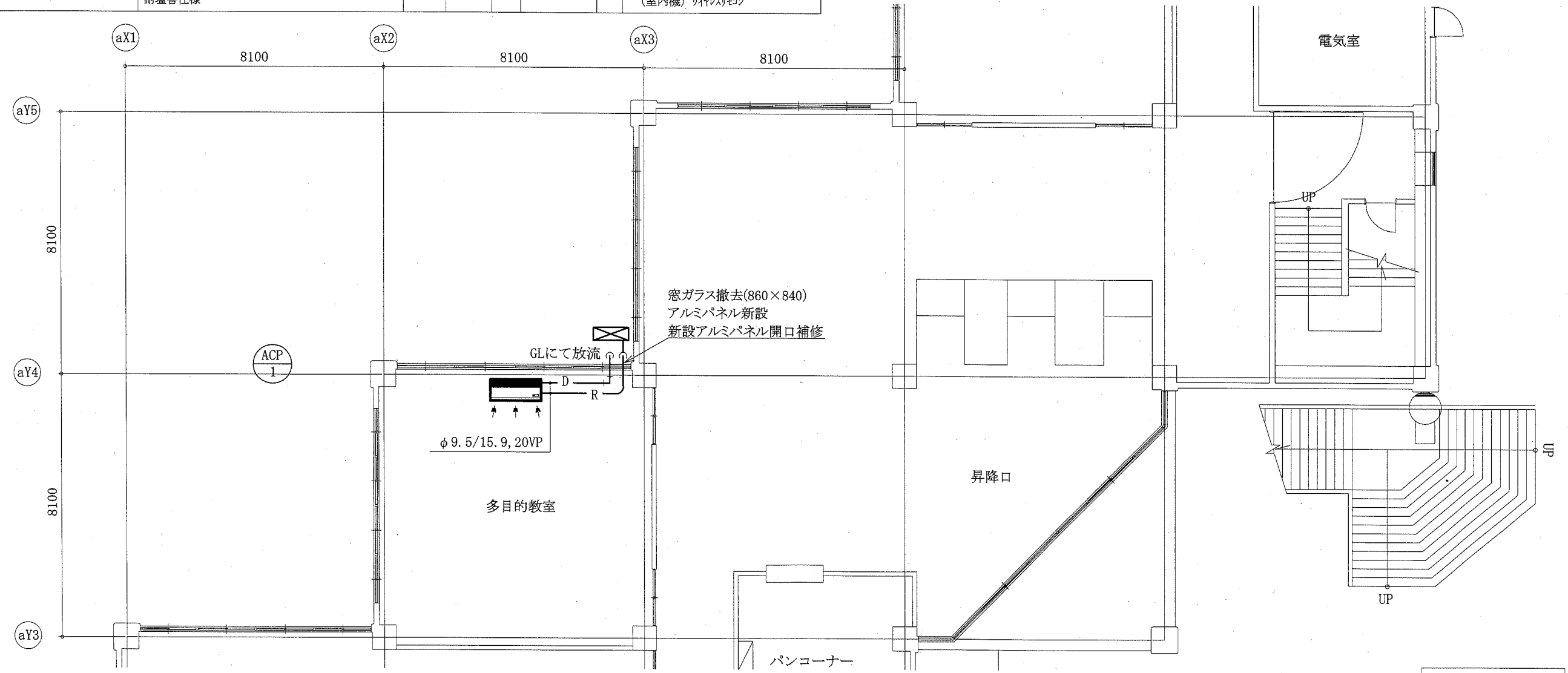
工事名	市立北下浦中学校ほか3校特別教室空調設備工事			設計者資格氏名	級建築士登録第 _____ 号			課長	主査等	担当者	横須賀市 都市部 公共建築課
図面名称	(長沢中学校)案内図、配置図、各階平面図、階高図			図番	3/11	縮尺	1:800 (A2)	作図	令和元年 9月 日		

凡例

記号	名称	施工場所	材料	保温防食塗装等
— R —	冷媒管	屋内露出	断熱材被覆銅管	保温化粧ケース (空調ドレン管共)
		屋外露出		SUSラッピング
— D —	ドレン管	屋内露出	保温付VP	-
		屋外露出	カラーVP	-

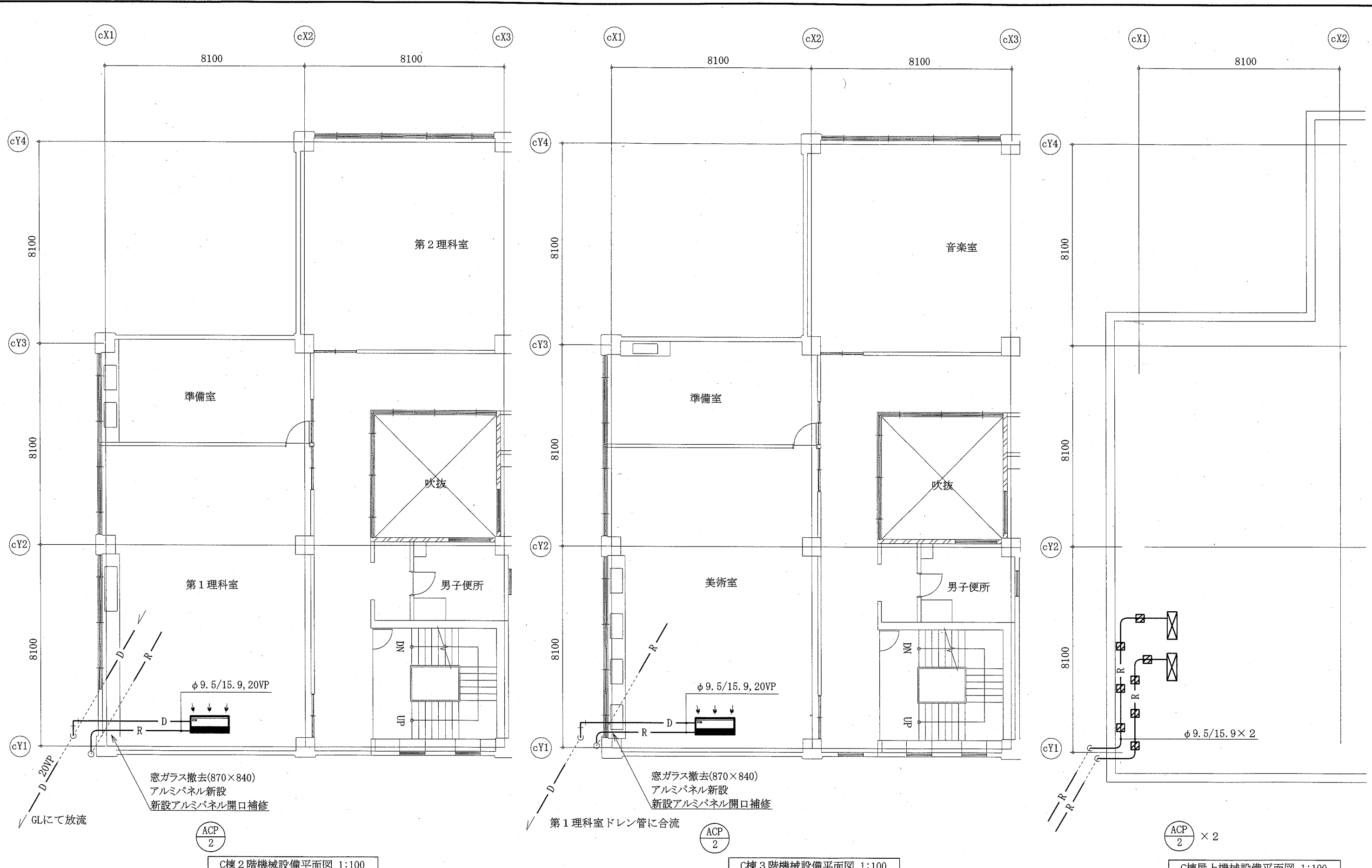
屋外配管支持金物はステンレス製とする。

記号	名称	機器仕様	電源		機器設置場所		台数	備考
			相(φ)	電圧(V)	階	室名		
ACP-1	パッケージ形空調機	型式:天吊形 冷媒:R32A APF2015:5.7以上	3	200	1	多目的教室	1	(室外機) スライドブロック基礎(L=500)
		冷房能力:10.0 kW 暖房能力:11.2 kW						転倒防止金具 (SUS製)
		耐塩害仕様						防護網
								(室内機) ワイヤレスモコン
ACP-2	パッケージ形空調機	型式:天吊形 冷媒:R32A APF2015:5.0以上	3	200	2	第1理科室	1	(室外機) スライドブロック基礎(L=900)
		冷房能力:14.0 kW 暖房能力:16.0 kW						転倒防止金具 (SUS製)
		耐塩害仕様			3	美術室	1	(室内機) ワイヤレスモコン



A棟1階機械設備平面図 1:100

工事名	市立北下浦中学校ほか3校特別教室空調設備工事			設計者資格 氏名	級建築士登録第		号	課長	主査等	担当者	横須賀市 都市部 公共建築課
図面名称	(長沢中学校)凡例、機器表、A棟1階機械設備平面図	図番	4/11	縮尺	1:100 (A2)	作図	令和元年9月 日				



窓ガラス撤去(870×840)
アルミパネル新設
新設アルミパネル開口補修

C棟 2階機械設備平面図 1:100

窓ガラス撤去(870×840)
アルミパネル新設
新設アルミパネル開口補修

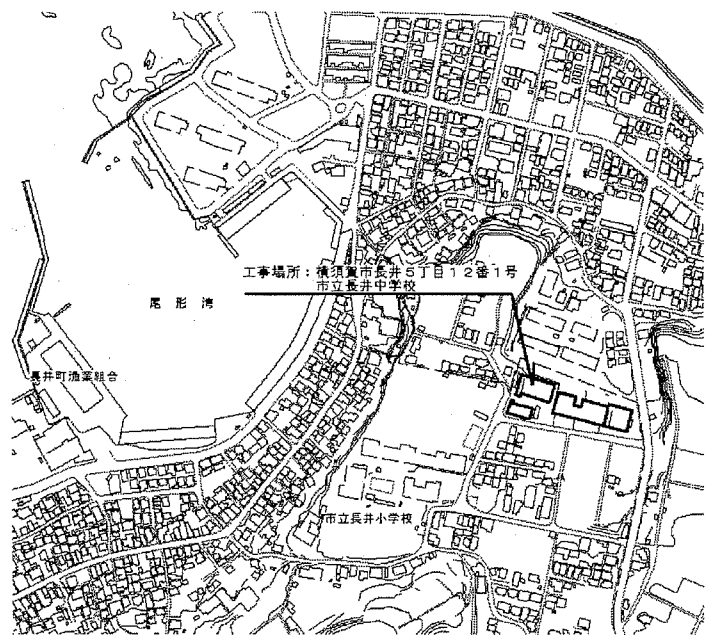
C棟 3階機械設備平面図 1:100

ACP 2 × 2

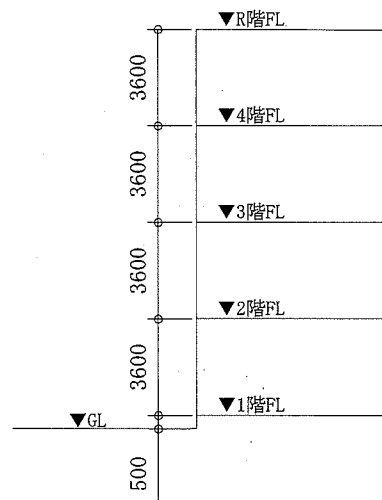
C棟屋上機械設備平面図 1:100

☒ : 冷媒管支持架台
— : 新設

工事名	市立北下浦中学校ほか3校特別教室空調設備工事			設計者資格 氏名	級建築士登録第 _____ 号			課長	主査等	担当者	横須賀市 都市部 公共建築課
図面名称	(長沢中学校)C棟2・3階・屋上機械設備平面図	図番	5/11	縮尺	1:100 (A2)	作図	令和元年 9月 日				



案内図



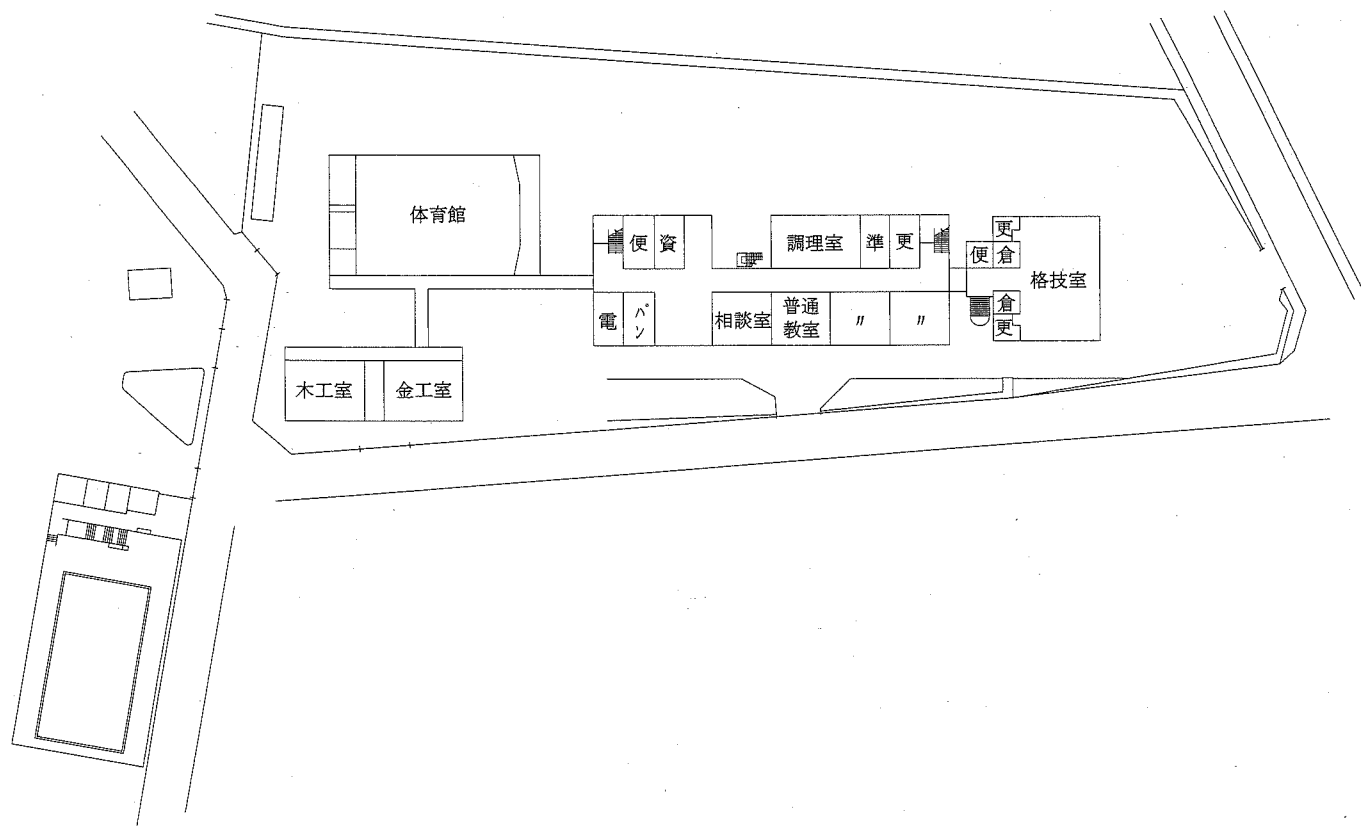
階高図 N.S

凡例

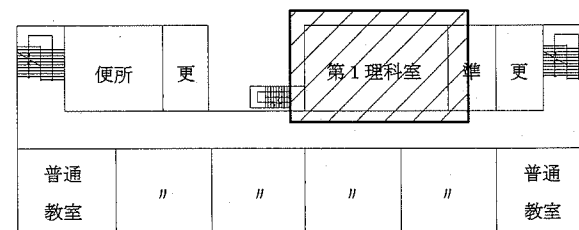
記号	名称	施工場所	材料	保温防食塗装等
— R —	冷媒管	屋内露出	断熱材被覆銅管	保温化粧ケース (空調ドレン管共)
		屋外露出		SUSラッピング
— D —	ドレン管	屋内露出	保温付VP	-
		屋外露出	カラーVP	-

屋外配管支持金物はステンレス製とする。

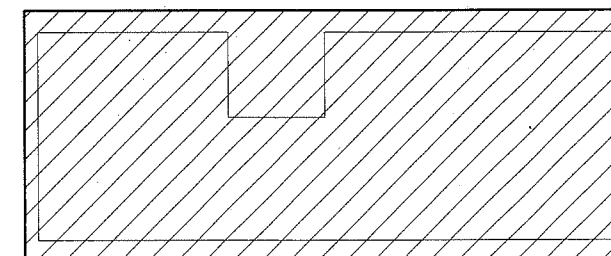
機器表		機器仕様	電源		機器設置場所		台数	備考
記号	名称		相(φ)	電圧(V)	階	室名		
ACP-1	パッケージ形空調和機	型式:天吊形 冷媒:R32 APF2015-5.0以上	3	200	3	第1理科室	1	(室外機) スライトブロック基礎 (L=900)
		冷房能力:14.0 kW 暖房能力:16.0 kW			4	美術室	1	(室内機) ワイヤレスリモコン
		耐重塩害仕様						



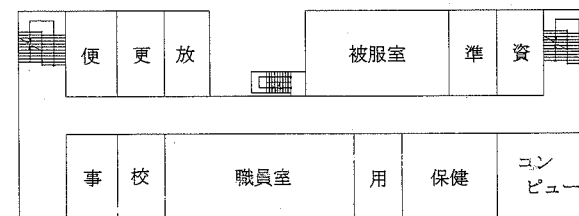
配置図 1:800



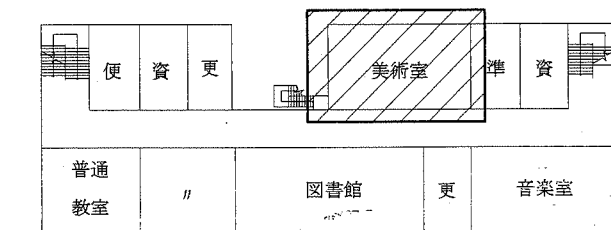
3階平面図 1:500



屋上平面図 1:500



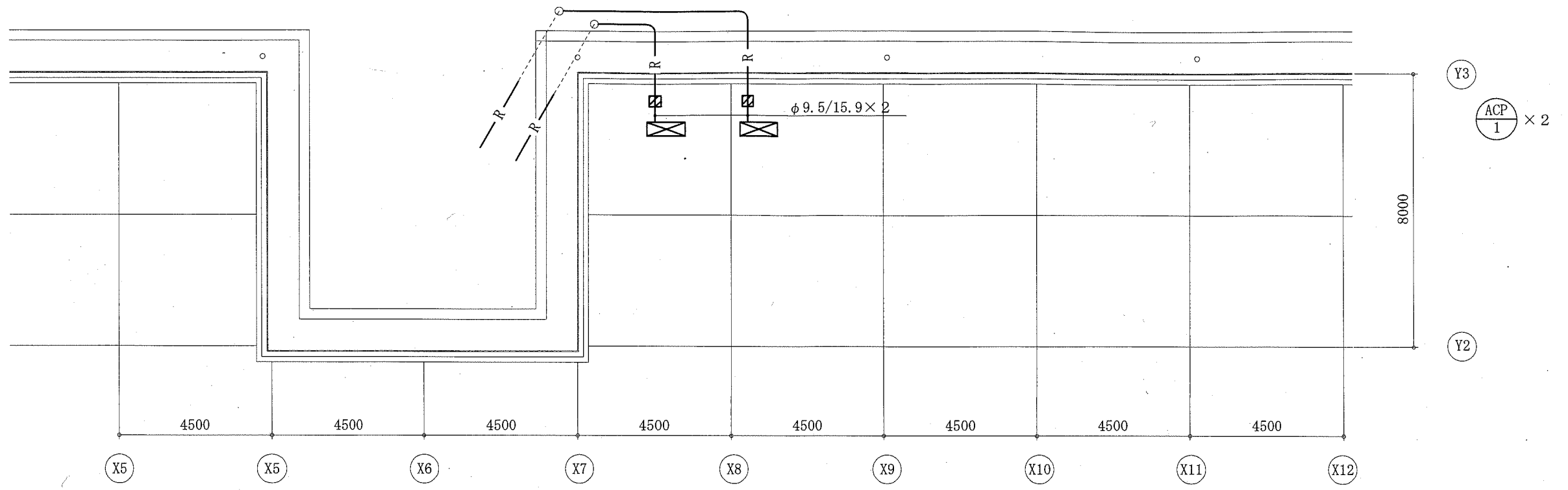
2階平面図 1:500



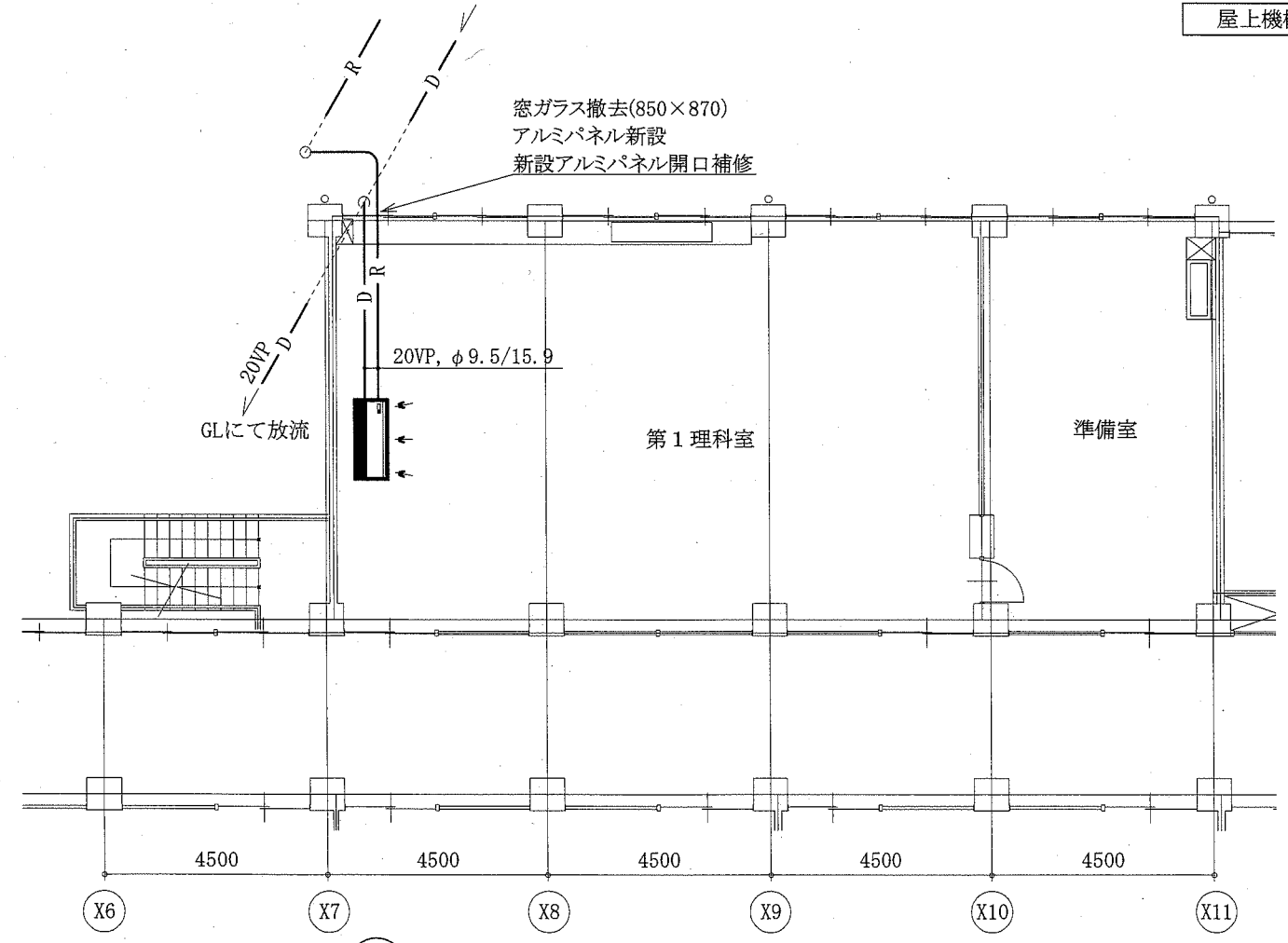
4階平面図 1:500

工事範囲:

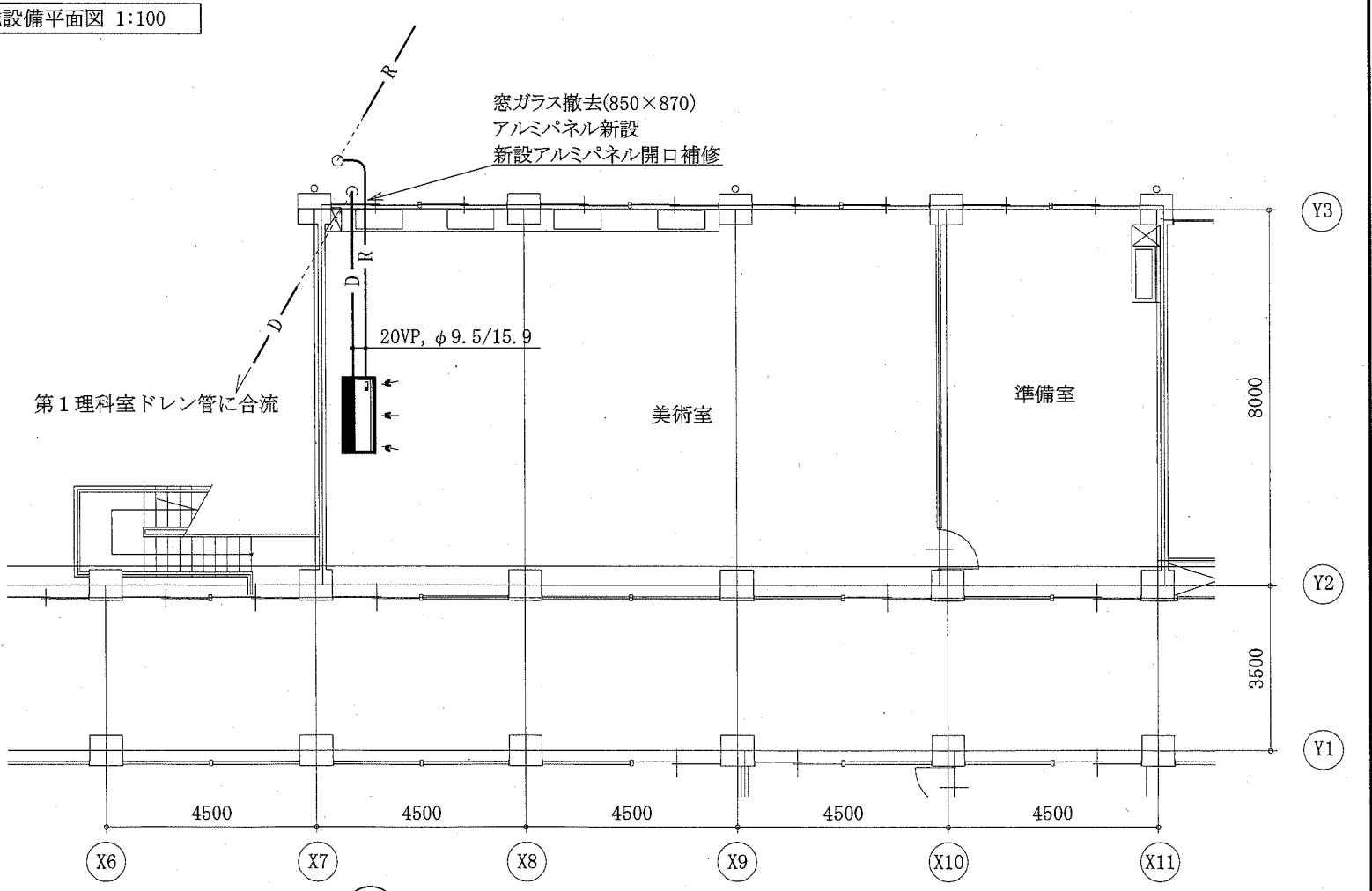
工事名	市立北下浦中学校ほか3校特別教室空調設備工事			設計者資格氏名	級建築士登録第 _____ 号			課長	主査等	担当者	横須賀市 都市部 公共建築課
図面名称	(長井中学校)案内図、配置図、各階平面図 階高図、凡例、機器表	図番	6/11	縮尺	1:800 1:500 (A2)	作図	令和元年9月 日				




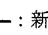
屋上機械設備平面図 1:100



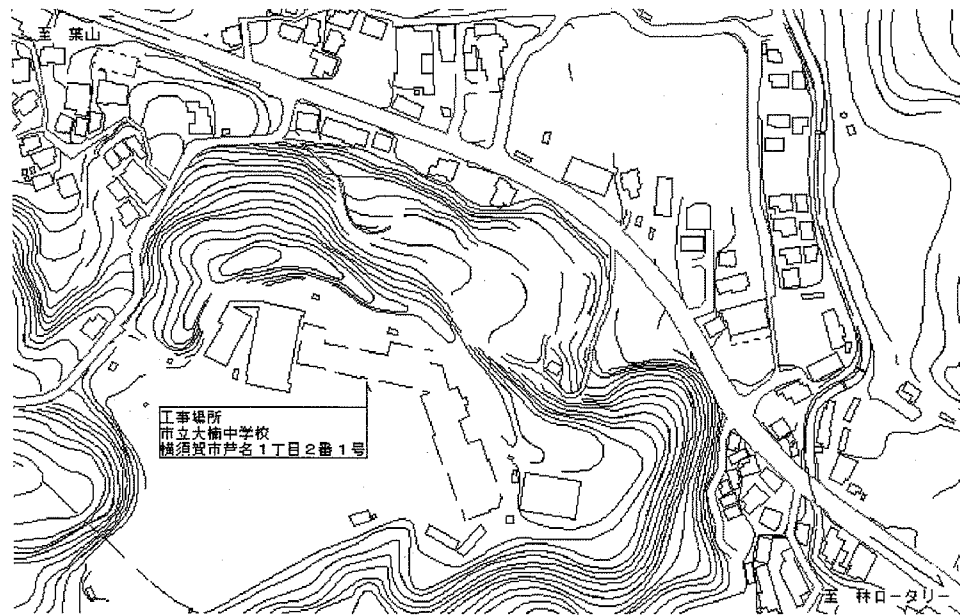
3階機械設備平面図 1:100



4階機械設備平面図 1:100

 : 冷媒管支持架台
 : 新設

工事名	市立北下浦中学校ほか3校特別教室空調設備工事			設計者資格氏名	級建築士登録第 号		課長	主査等	担当者	横須賀市 都市部 公共建築課
図面名称	(長井中学校)3・4階・屋上機械設備平面図	図番	7/11	縮尺	1:100 (A2)	作図	令和元年9月 日			



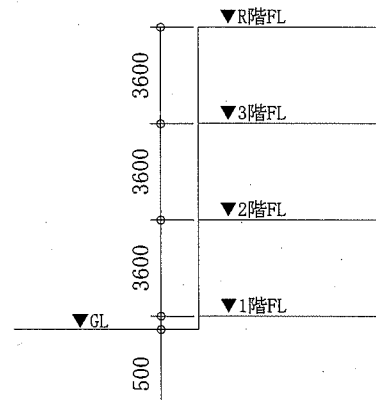
案内図

記号	名称	機器仕様	電源		機器設置場所		台数	備考
			相(φ)	電圧(V)	階	室名		
ACP-1	パッケージ形空調和機	型式:天吊形 冷媒:R32 APF2015:5.0以上	3	200	2	美術室	1	(室外機) スライトブロック基礎(L=900)
		冷房能力:14.0 kW 暖房能力:16.0 kW			3	理科室	1	(室内機) ワイヤレスコン
		耐塩害仕様						

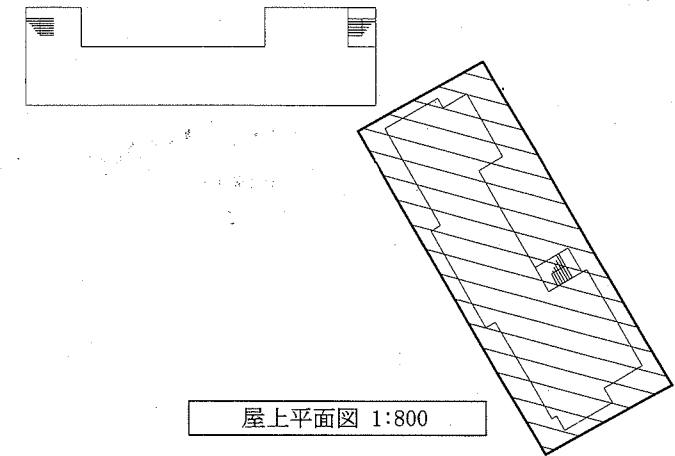
凡例

記号	名称	施工場所	材料	保温防食塗装等
— R —	冷媒管	屋内露出	断熱材被覆銅管	保温化粧ケース (空調ドレン管共)
		屋外露出		SUS7ヶネツク
— D —	ドレン管	屋内露出	保温付VP	-
		屋外露出	カバーVP	-

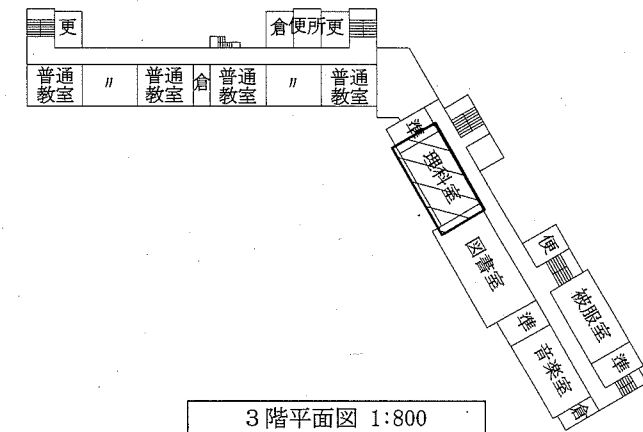
屋外配管支持金物はステンレス製とする。



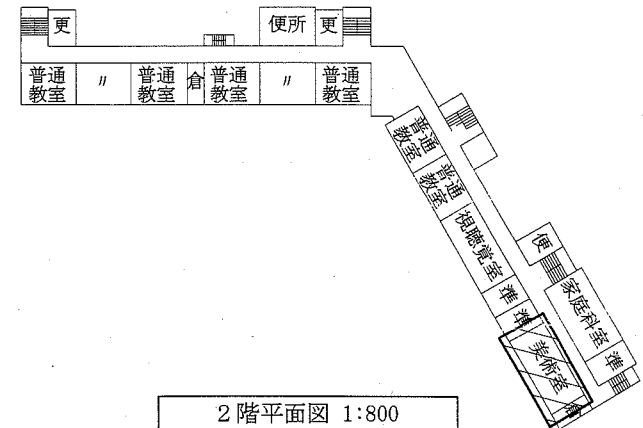
階高図 N.S



屋上平面図 1:800

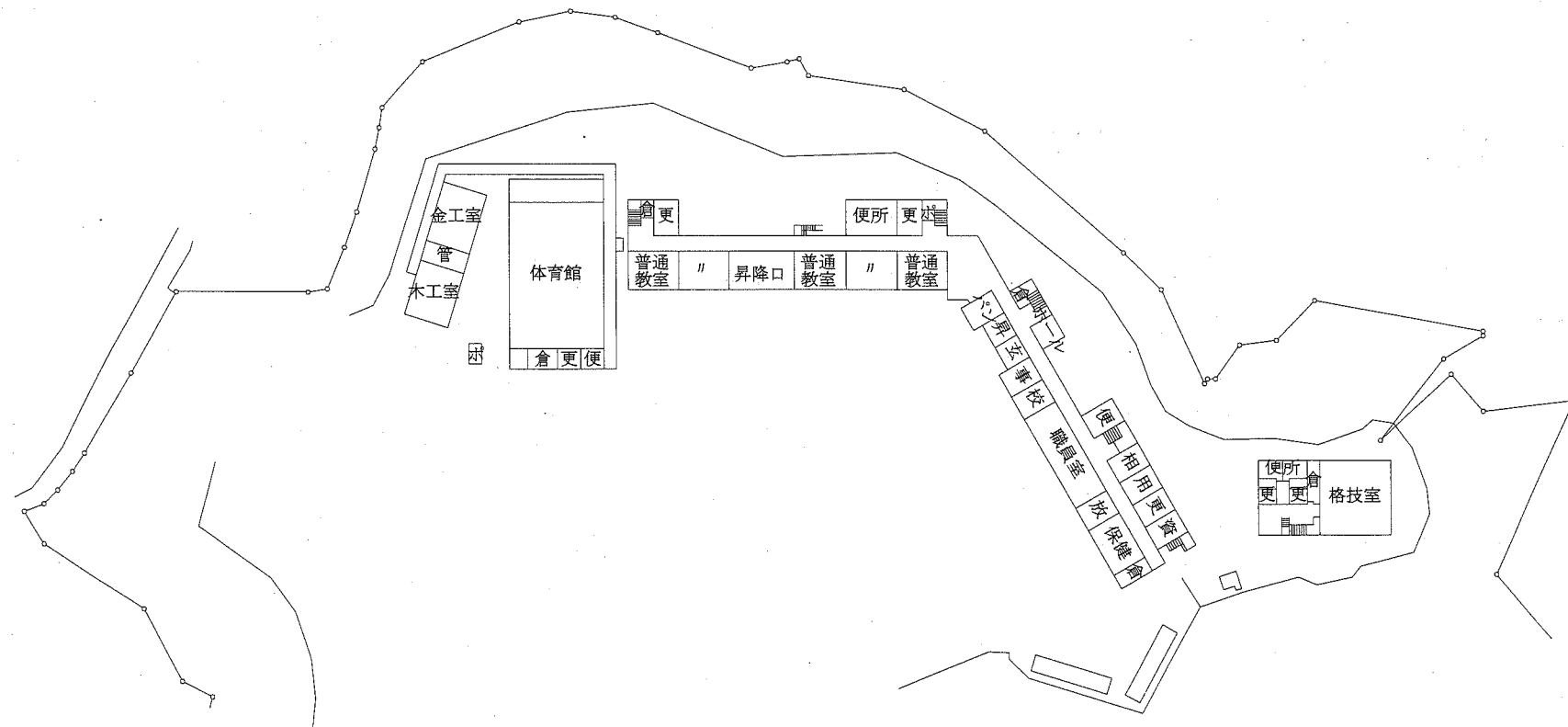


3階平面図 1:800



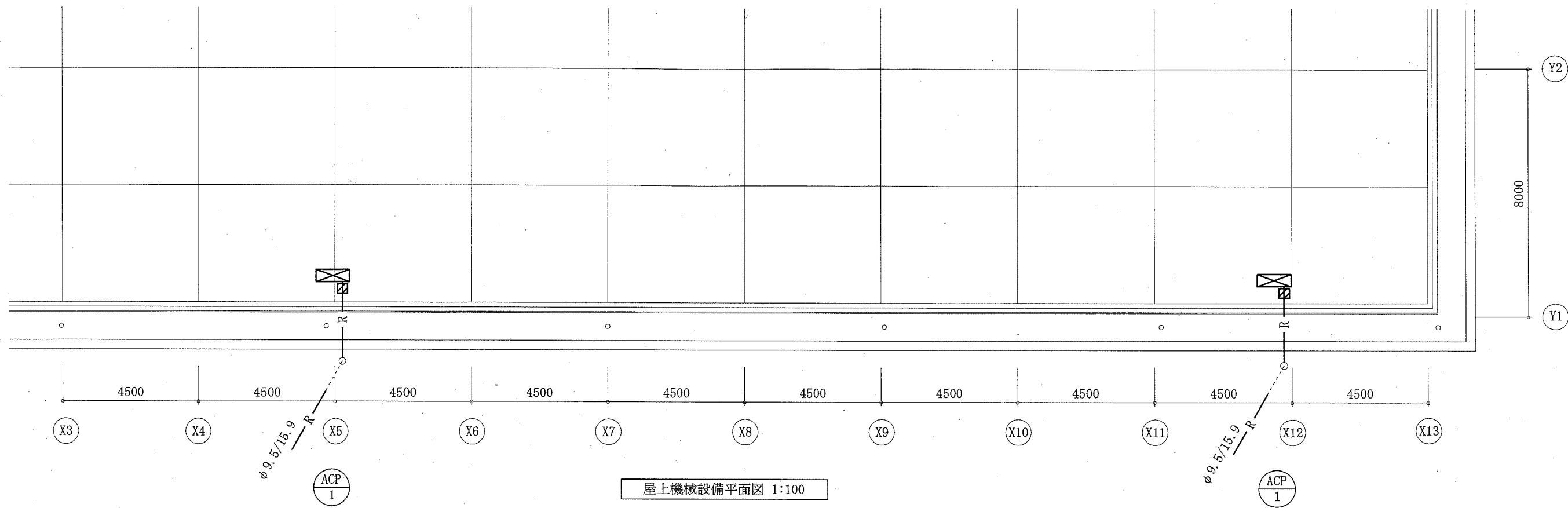
2階平面図 1:800

工事範囲:

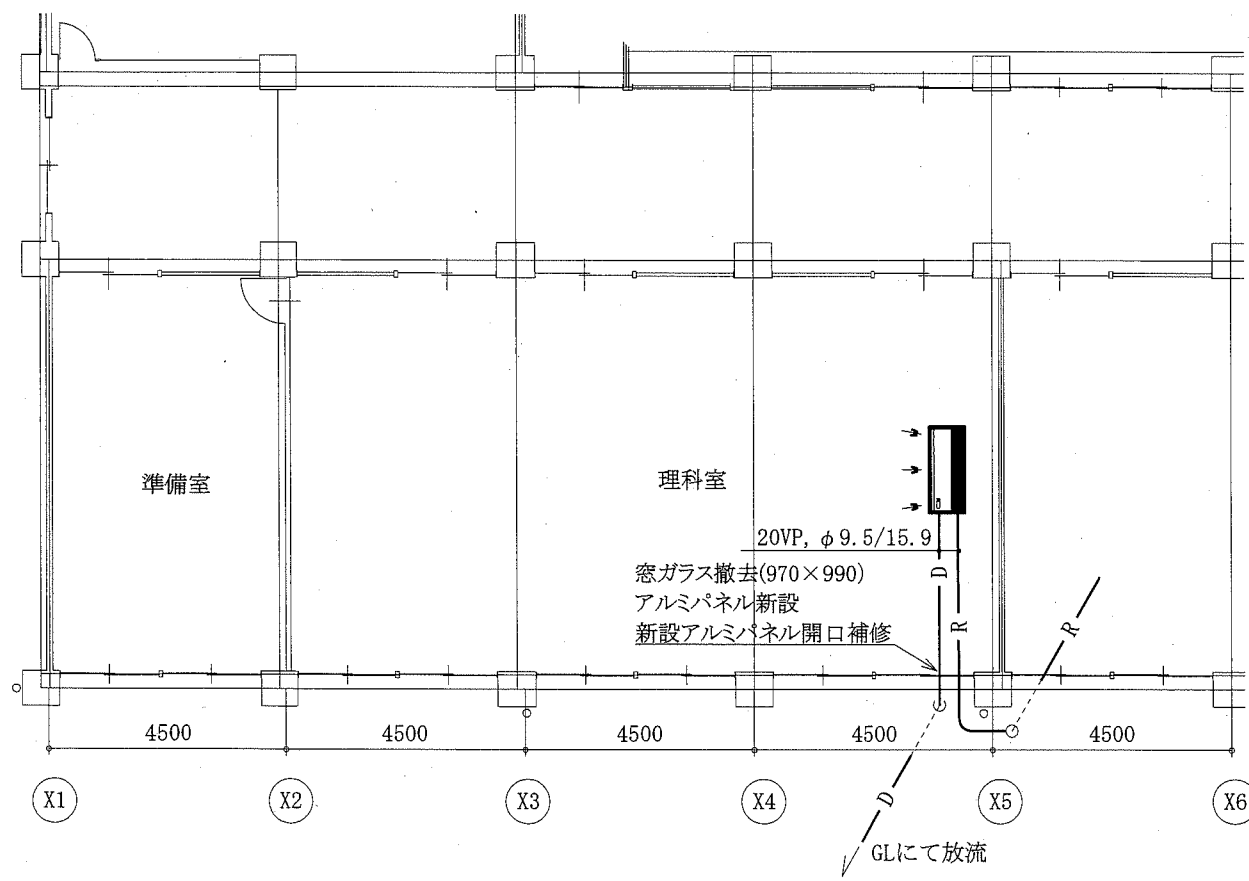


配置図 1:800

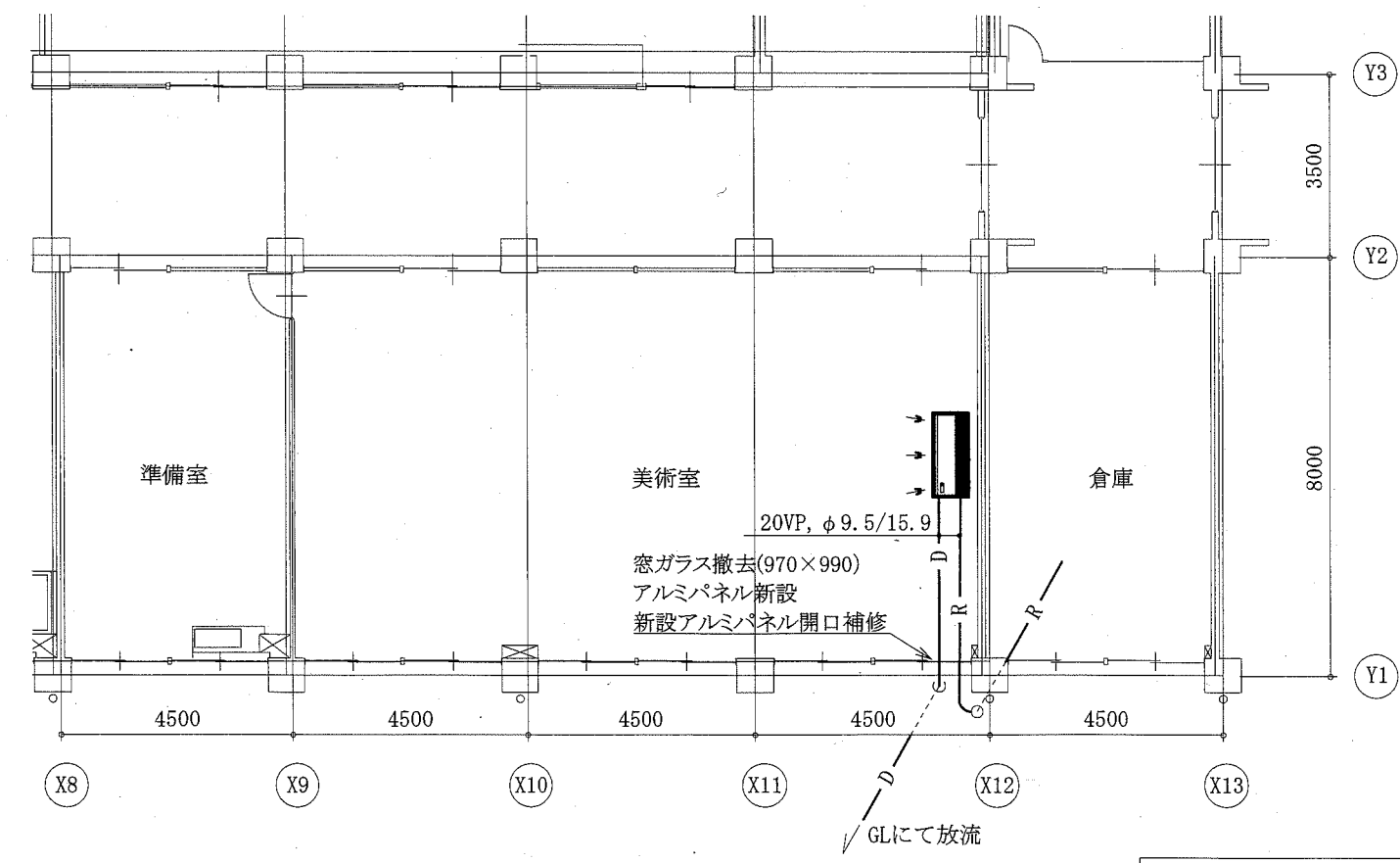
工事名	市立北下浦中学校ほか3校特別教室空調設備工事	設計者資格 氏名	級建築士登録第	号	課長	主査等	担当者	横須賀市 都市部 公共建築課
図面名称	(大楠中学校)案内図、配置図、各階平面図 階高図、凡例、機器表	図番	8/11	縮尺	1:800 (A2)	作図	令和元年9月 日	




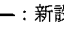
屋上機械設備平面図 1:100


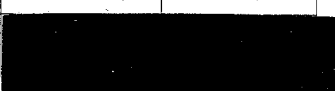
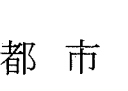


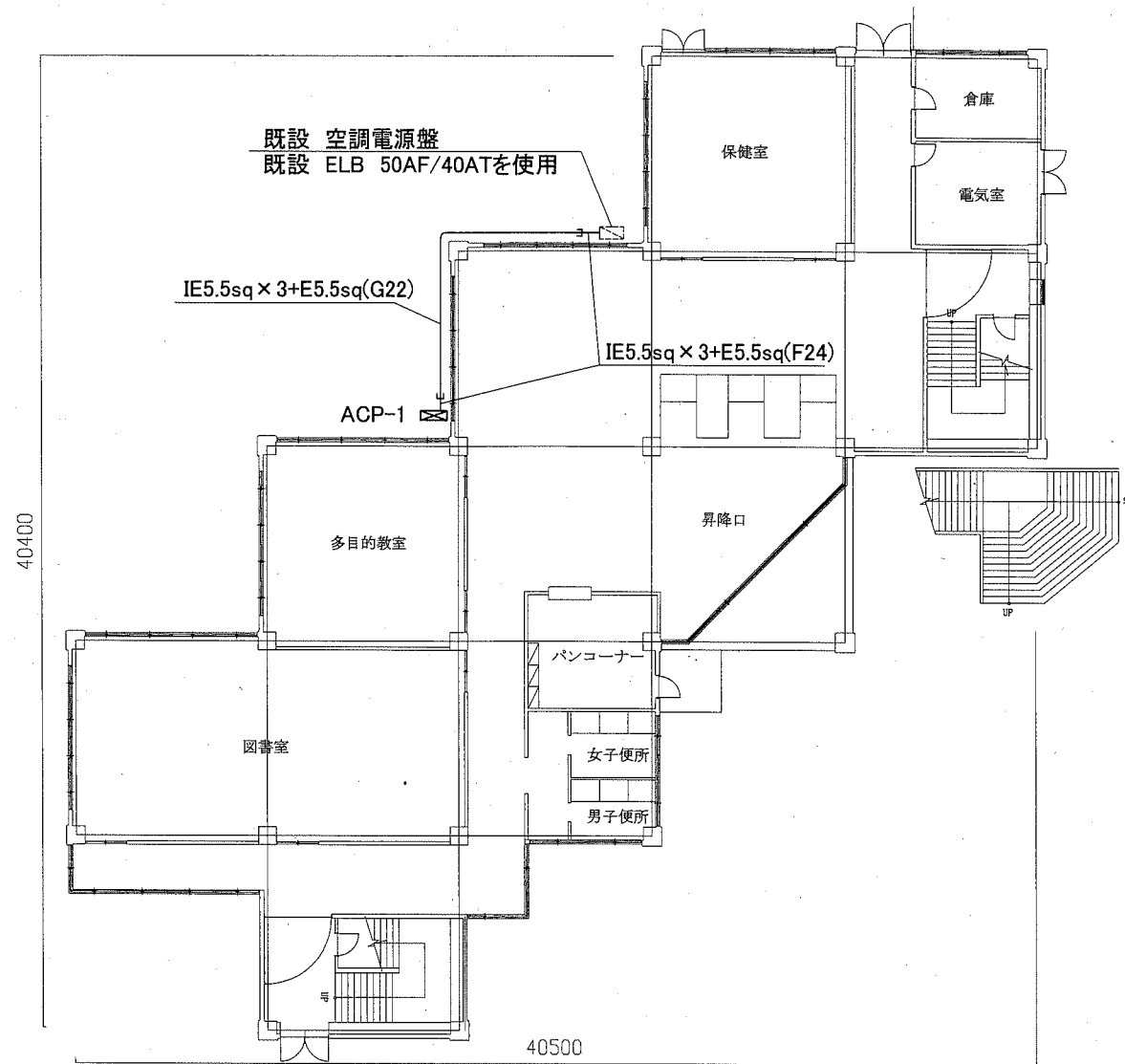
3階機械設備平面図 1:100



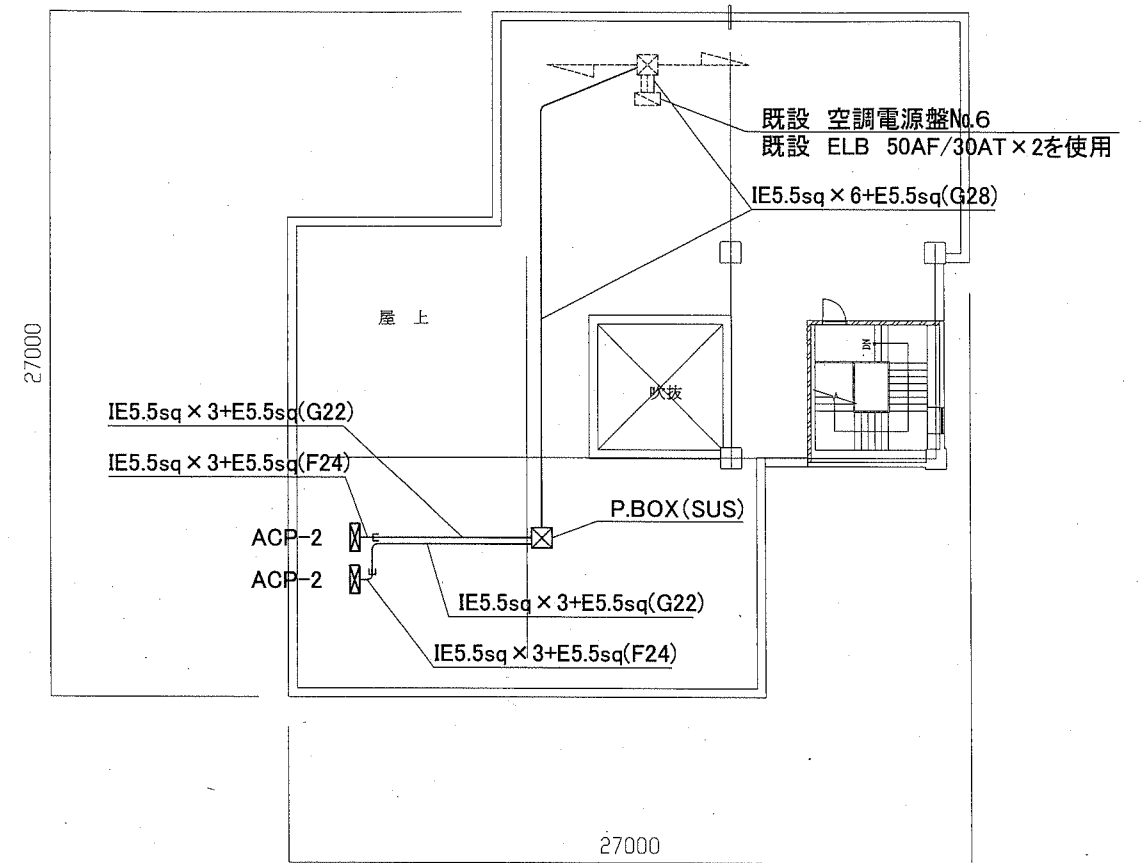
2階機械設備平面図 1:100

 : 冷媒管支持架台
 : 新設

工事名	市立北下浦中学校ほか3校特別教室空調設備工事			設計者資格 氏名	級建築士登録第 _____ 号			課長	主査等	担当者	横須賀市 都市部 公共建築課
図面名称	(大楠中学校)2・3階・屋上機械設備平面図	図番	9/11	縮尺	1:100 (A2)	作図	令和元年9月 日				



長沢中学校A棟1階階電気設備改修平面図 1:200



長沢中学校C棟R階階電気設備改修平面図 1:200

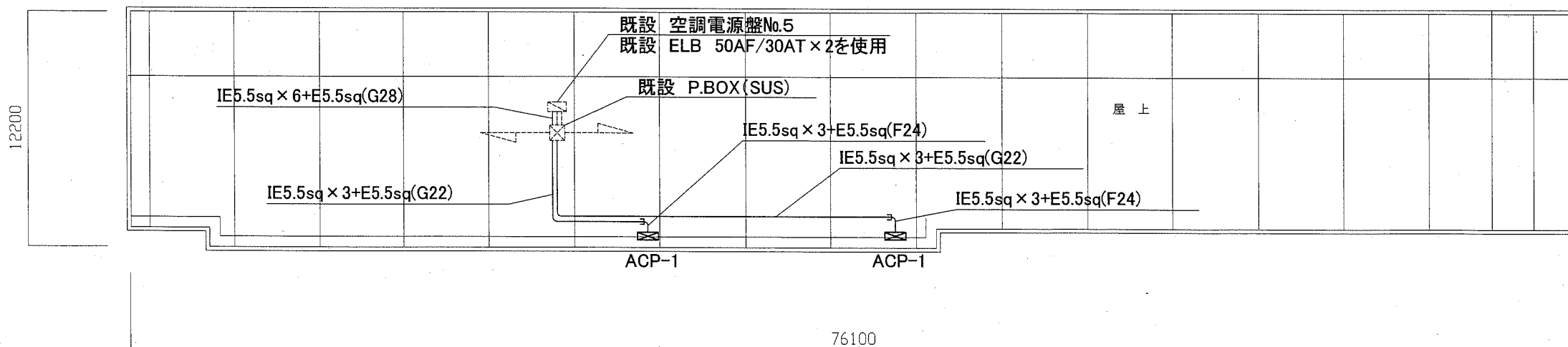
凡例

図中特記無き記号は以下の通り

- 今回 配管配線
- - - 既設 配管配線
- ⊗ 今回 P.BOX(SUS)
- ⊗ 既設 P.BOX(SUS)
- ⊗ 既設 空調分電盤
- ⊗ 新設 空調室外機(機械工事)

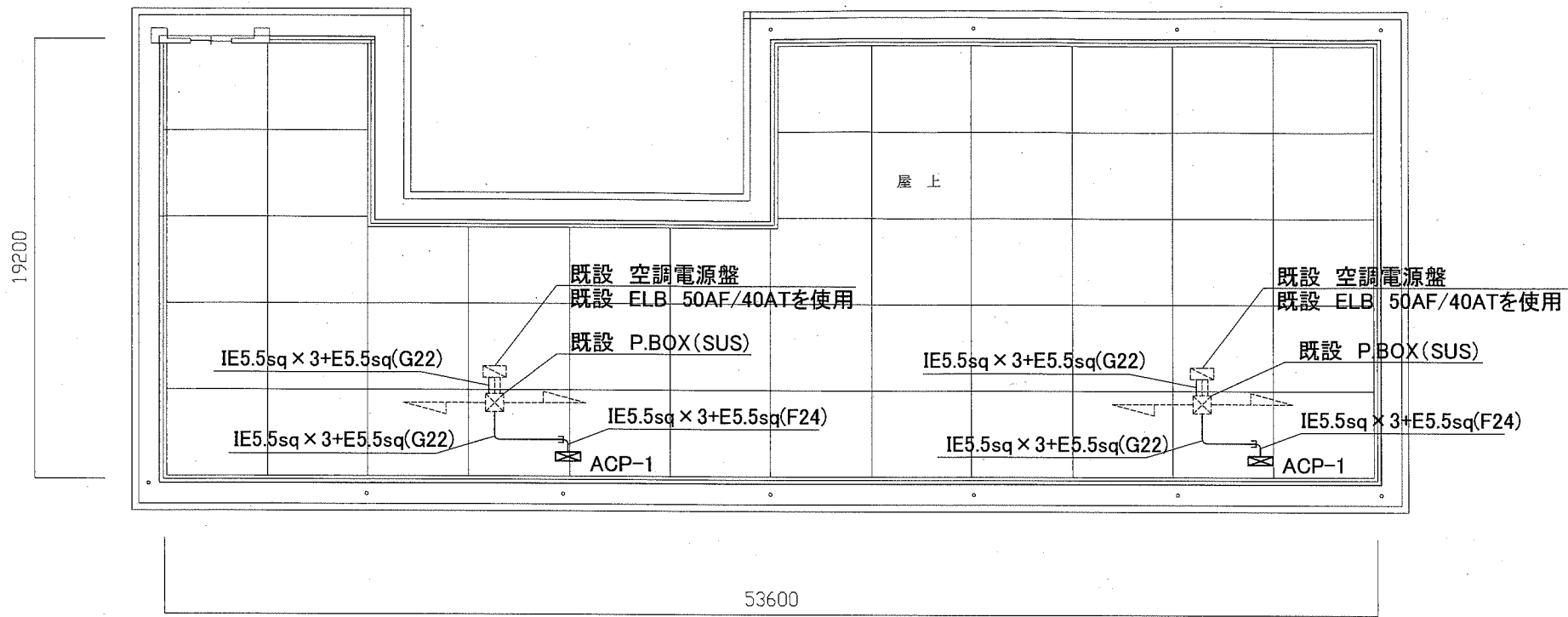
注記

- ・ 新設の電線およびケーブルはエコ電線、エコケーブルを使用すること。
- ・ 露出配管(G)は溶融亜鉛メッキ仕上げ(無塗装)とし、支持金物、アンカー、ビス等はSUS製とする。
- ・ 不要な配管配線は撤去処分とする。
- ・ 配管支持ブロックにより新設電線管、P. BOXを支持すること。間隔は2m以下とする。

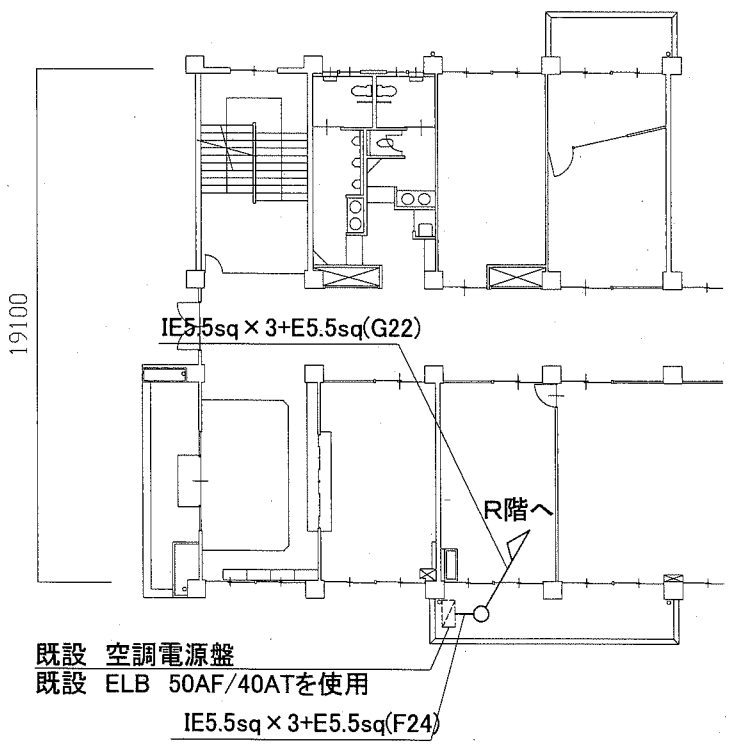


北下浦中学校C棟R階階電気設備改修平面図 1:200

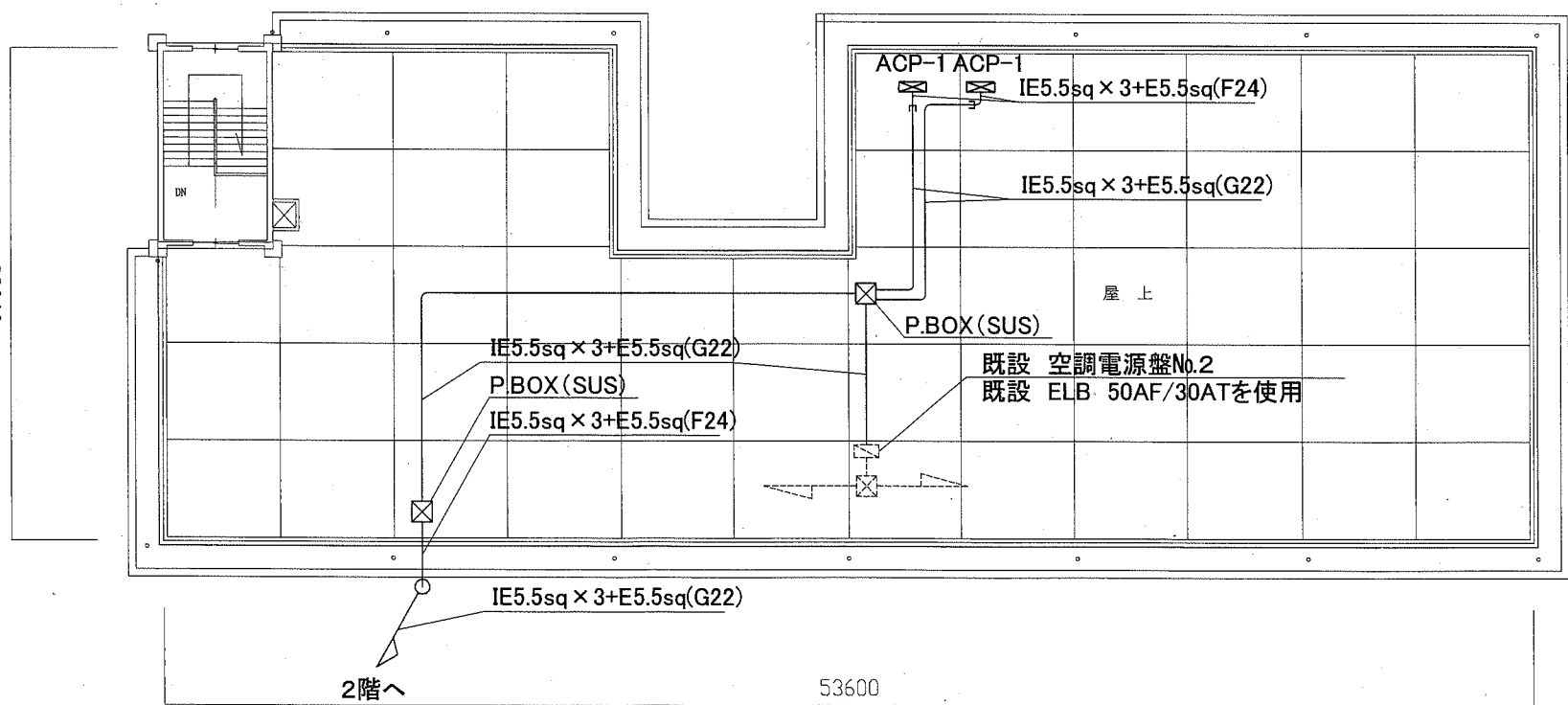
工事名	市立北下浦中学校ほか3校特別教室空調設備工事			設計者資格 氏名	級建築士登録第 _____ 号			課長	主査等	担当者	横須賀市 都市部 公共建築課
図面名称	北下浦中学校・長沢中学校 電気設備改修平面図	図番	10/11	縮尺	1:200 (A2)	作図	令和元年 9 月 日				



大楠中学校R階電気設備改修平面図 1:200



長井中学校2階電気設備改修平面図 1:200



長井中学校R階電気設備改修平面図 1:200

工事名	市立北下浦中学校ほか3校特別教室空調設備工事			設計者資格 氏名	級建築士登録第 _____ 号			課長	主査等	担当者	横須賀市 都市部 公共建築課
図面名称	長井中学校・大楠中学校 電気設備改修平面図	図番	11/11	縮尺	1:200 (A2)	作図	令和元年9月 日				