

設計図 1/4枚

工事名  
追浜公園非常用貯水装置流入管等切り直し工事

工事場所  
横須賀市夏島町2番地先

図面名称  
全体平面図

図面番号  
夏島 16 C-4  
夏島 17 C-1,2

施工業者

令和元年(2019年)9月

課長	係長等	設計	監督	検査員
----	-----	----	----	-----

横須賀市上下水道局 技術部水道施設課  
計画課 無 私道 無

原図用紙サイズA1  
ブロック番号 1105

全体平面図(S=1/500)

A 配水管布設工事 φ300 GXDIP L=62m(支管)

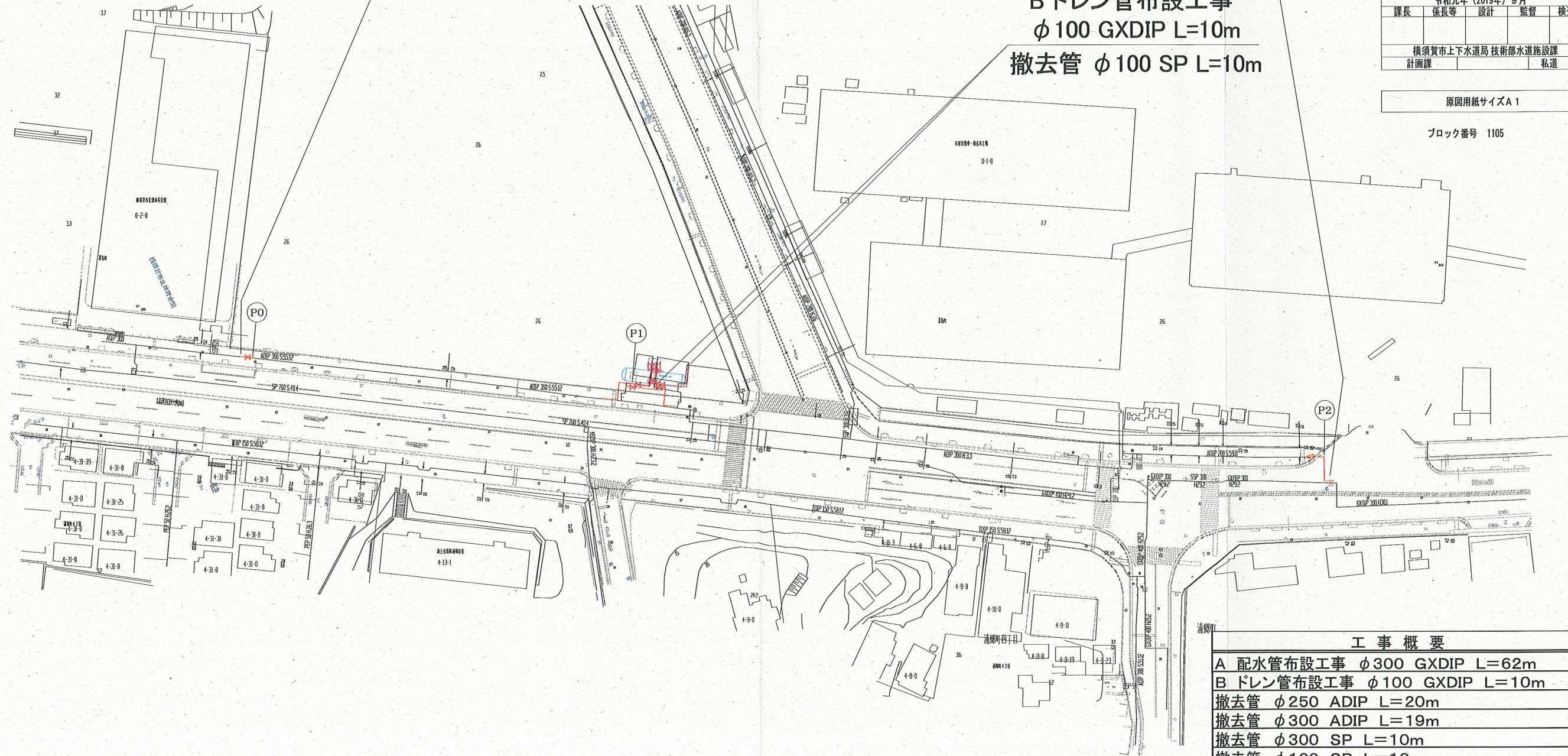
撤去管 φ250 ADIP L=20m 撤去管 φ300 ADIP L=19m

撤去管 φ300 SP L=10m

B ドレン管布設工事

φ100 GXDIP L=10m

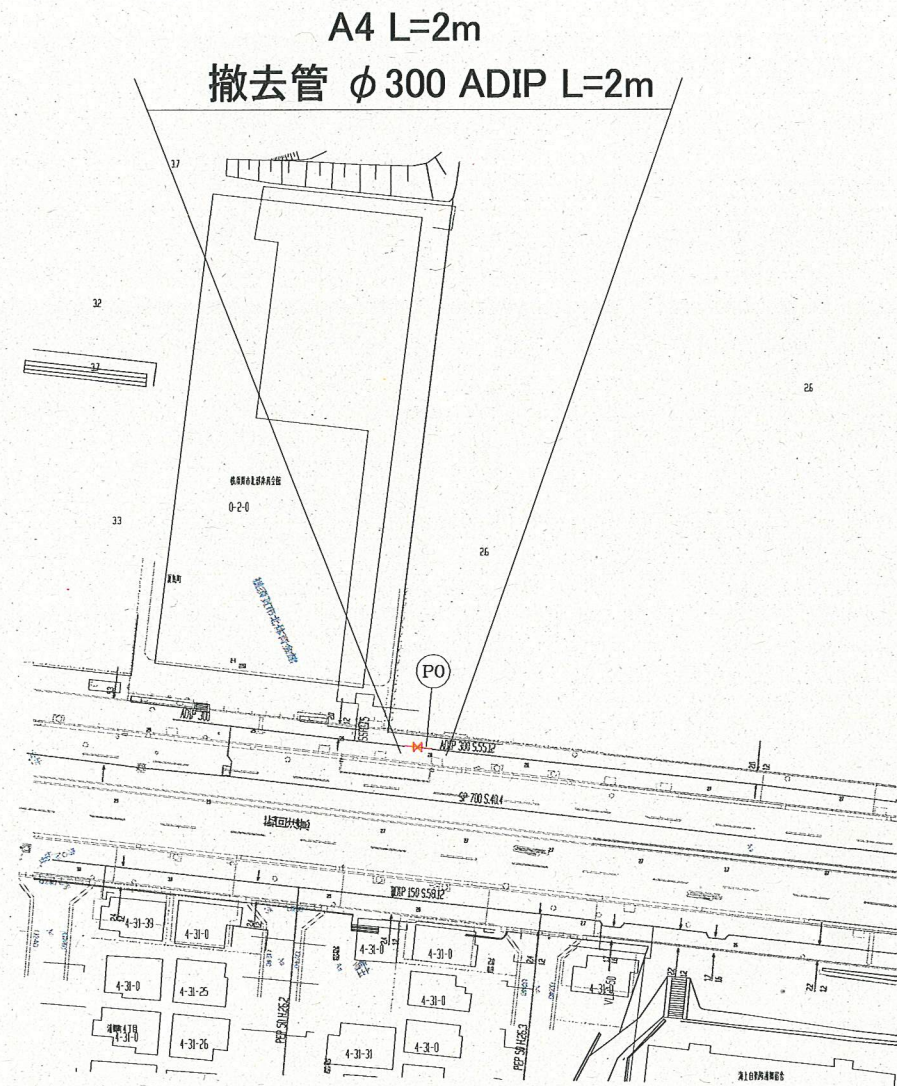
撤去管 φ100 SP L=10m



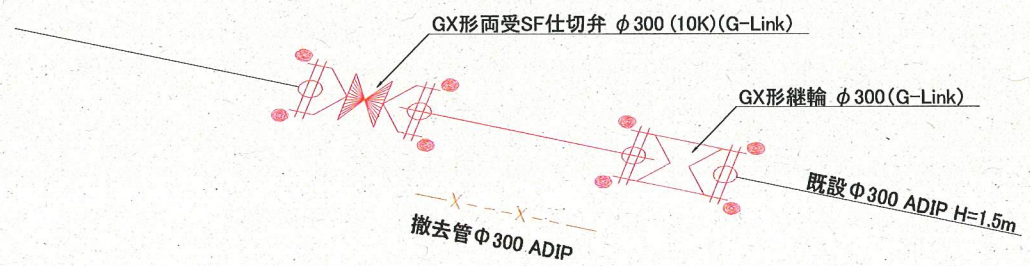
工事概要	
A	配水管布設工事 φ300 GXDIP L=62m
B	ドレン管布設工事 φ100 GXDIP L=10m
撤去管	φ250 ADIP L=20m
撤去管	φ300 ADIP L=19m
撤去管	φ300 SP L=10m
撤去管	φ100 SP L=10m

区間	延長	土被り	掘削方法 (参考)	昼夜	先行路盤	仮復旧		本復旧		試掘	その他
						舗装種類	路盤材料	舗装種類	路盤材料		
A1	30m	1.5m	BH0.2	昼	有	-	RC-40=10cm	※ 別途工事で本復旧	※ 別途工事で本復旧	1m	公園内
A2	11m	1.6m	BH0.2	昼	無	再生密粒=5cm 再生粗粒=5cm	RC-40=45cm	密粒改質Ⅱ=5cm 再生粗粒As=10cm	再生As安定処理=20cm RC-40=20cm	1m	車道
A3	10m	2.0m	BH0.2	昼	有	-	RC-40=10cm	※ 別途工事で本復旧	※ 別途工事で本復旧	1m	公園内
A4	9m	1.5m	BH0.2	昼	有	再生密粒=3cm	RC-40=10cm	※ 別途工事で本復旧	※ 別途工事で本復旧	4m	歩道
A5	2m	1.3m	BH0.2	昼	有	再生密粒=5cm	RC-40=10cm	密粒=5cm	-	2m	歩道
B	10m	1.6m	BH0.2	昼	有	-	RC-40=10cm	※ 別途工事で本復旧	※ 別途工事で本復旧	1m	公園内

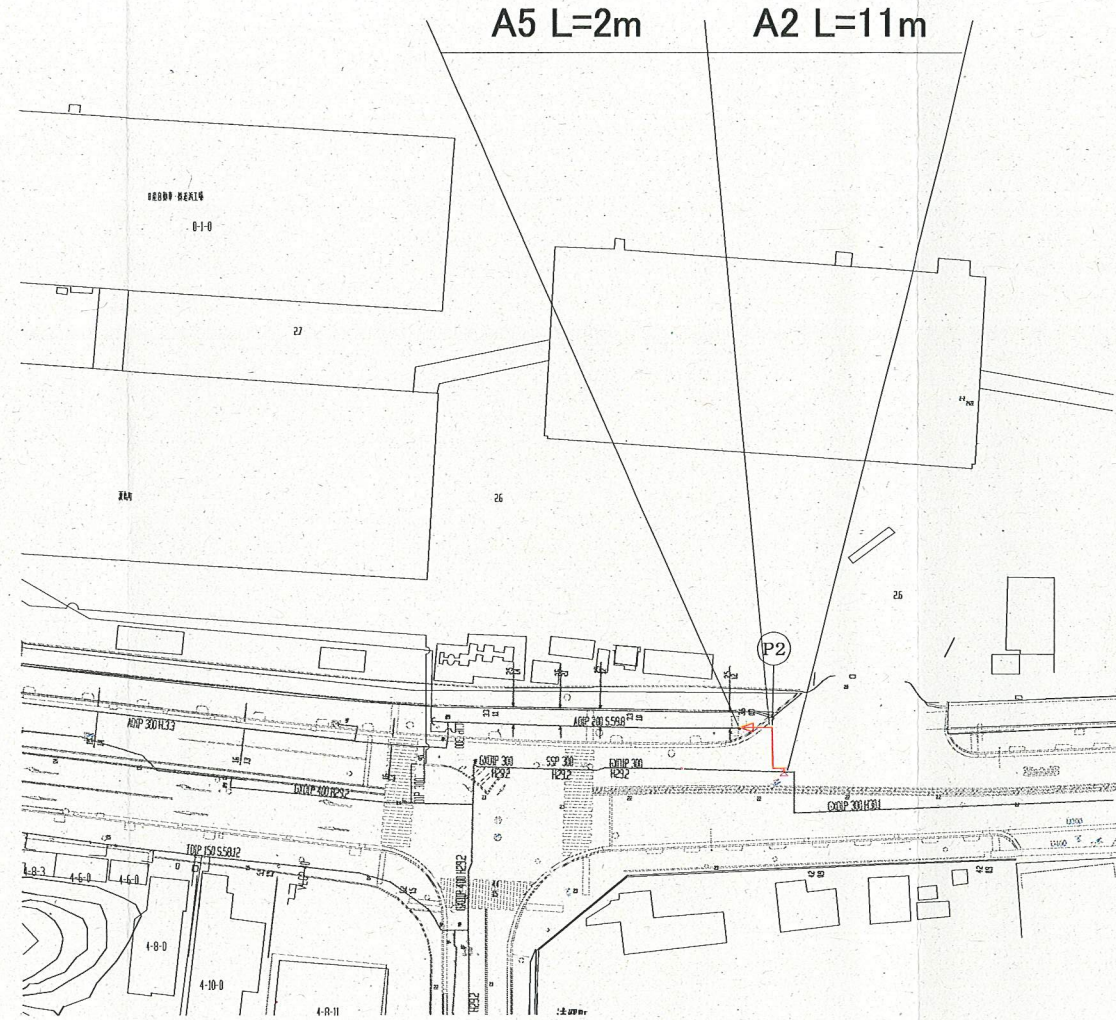
平面図1 (S=1/500)



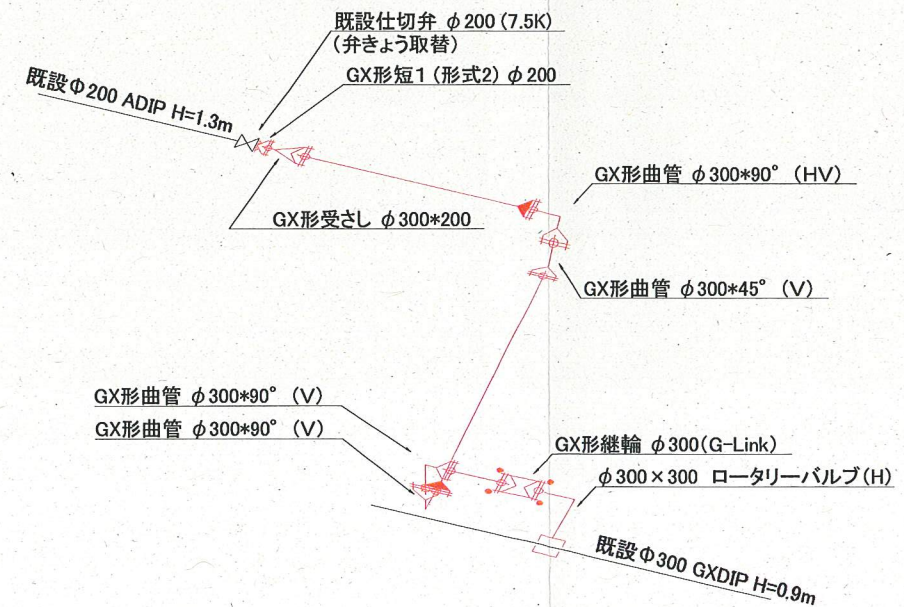
配管図1



平面図2 (S=1/500)



配管図2



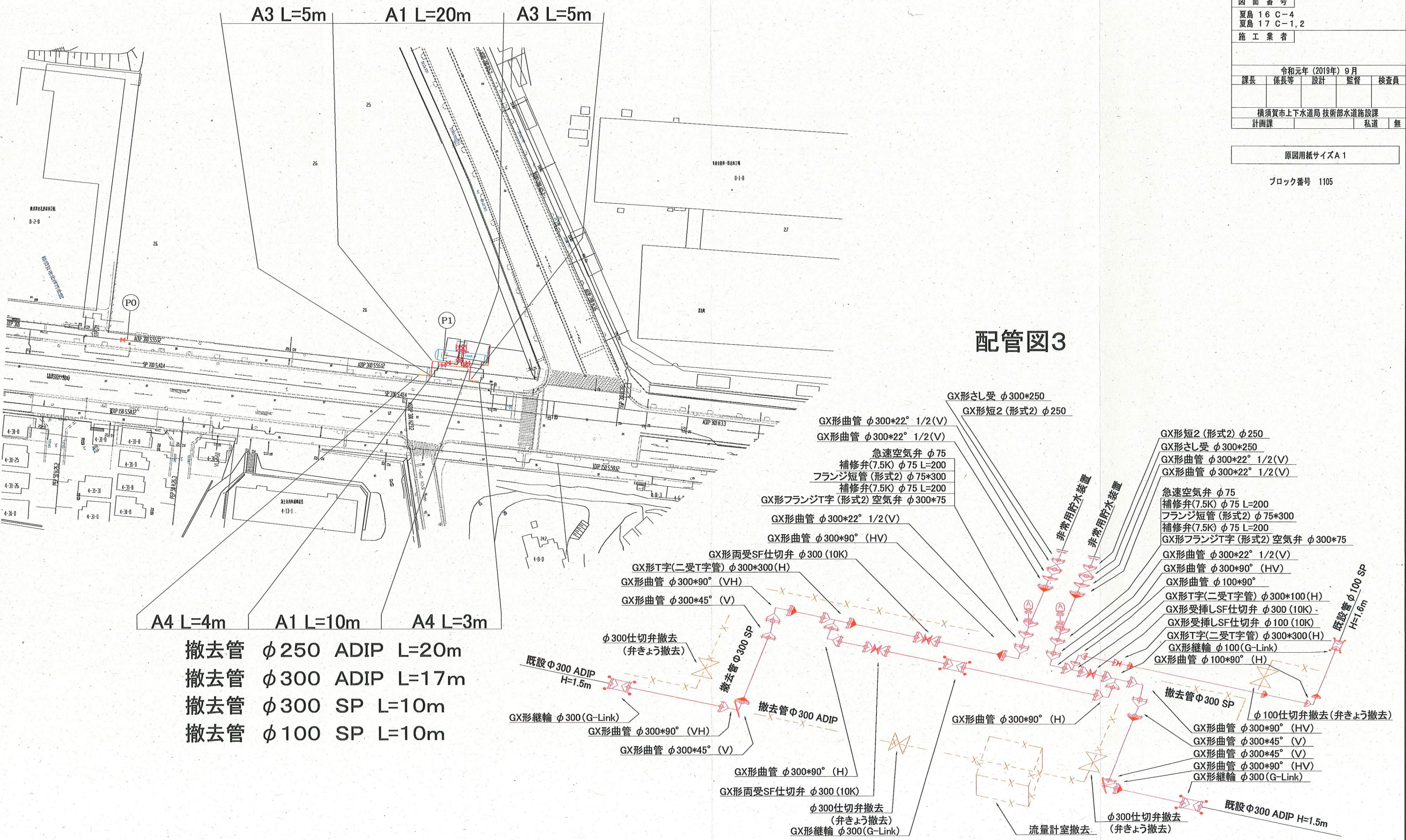
工事名	追浜公園非常用貯水装置流入管等切り直し工事		
工事場所	横須賀市夏島町2番地先		
図面名称	平面図1, 2 配管図1, 2		
図面番号	夏島 16 C-4 夏島 17 C-1, 2		
施工業者			
令和元年(2019年)9月	課長	係長等	設計
			監督
			検査員
横須賀市上下水道局 技術部水道施設課			
計画課		私道	無

原図用紙サイズA1

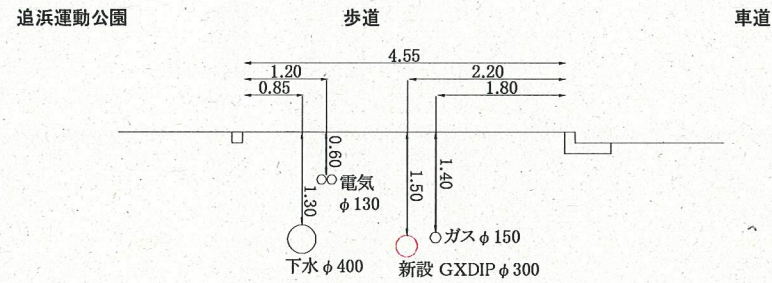
ブロック番号 1105

平面図3 (S=1/500)

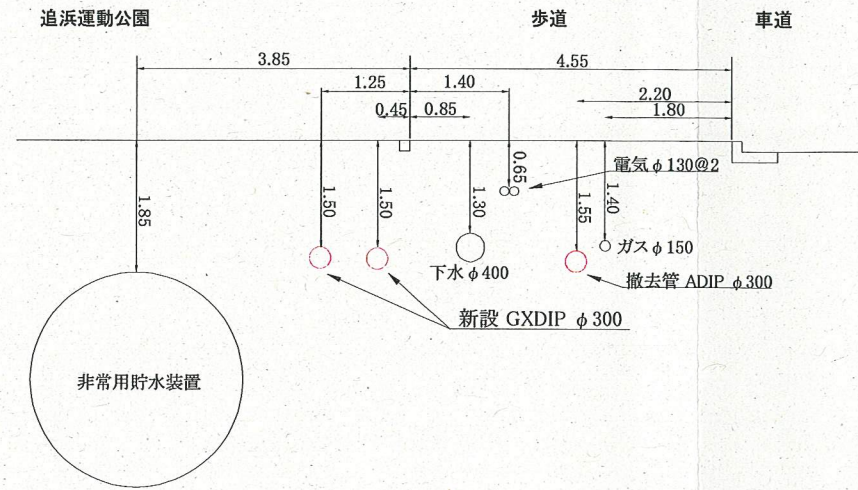
設計図 3/4枚			
工事名			
追浜公園非常用貯水装置流入管等切り直し工事			
工事場所			
横須賀市夏島町2番地先			
図面名称			
平面図3 配管図3			
図面番号			
夏島 16 C-4 夏島 17 C-1, 2			
施工業者			
令和元年(2019年)9月			
課長	係長等	設計	監督 検査員
横須賀市上下水道局 技術部水道施設課			
計画課		私道	無
原図用紙サイズ A 1			
ブロック番号 1105			



P0 断面図(S=1/50)



P1 断面図(S=1/50)



P2 断面図(S=1/50)

