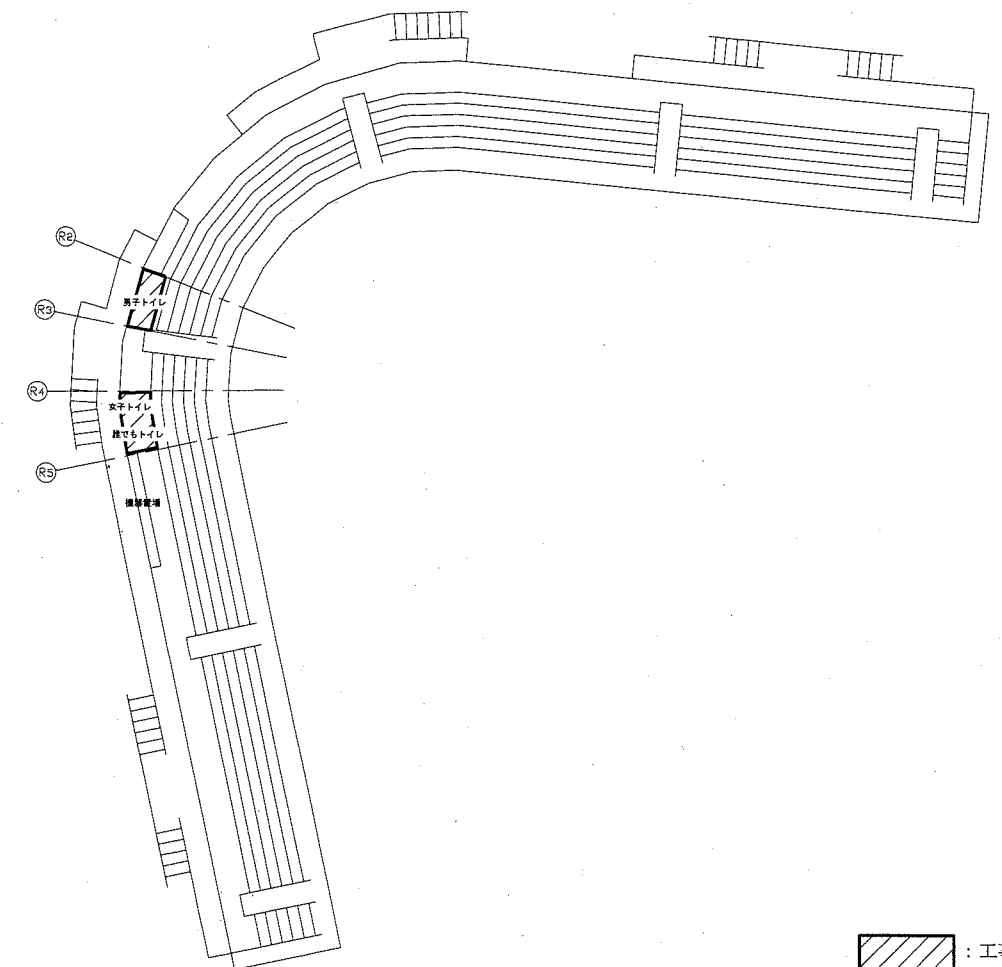


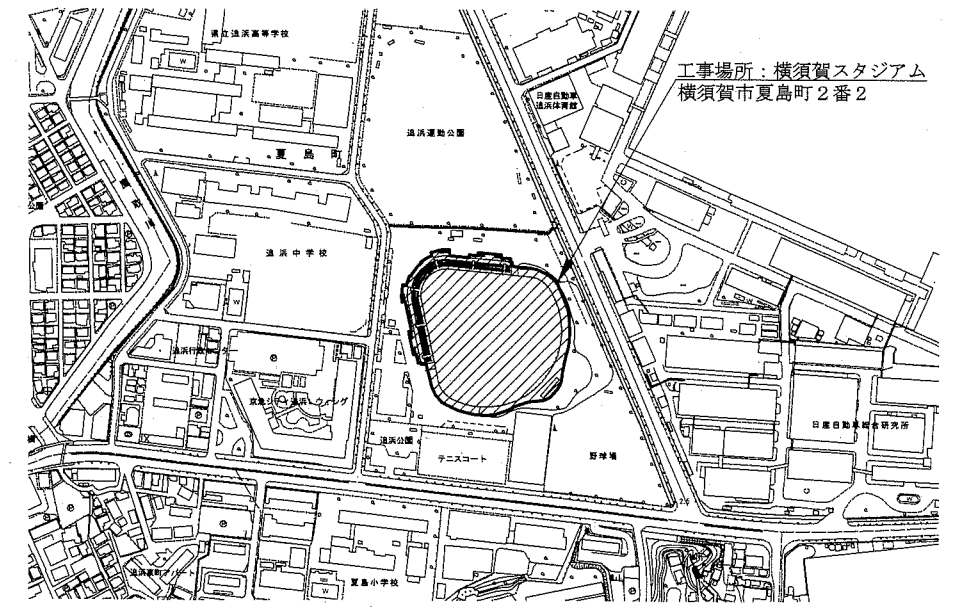
配置図兼1階平面図 1:600



2階平面図 1:600

：工事箇所

：工事箇所



案内図


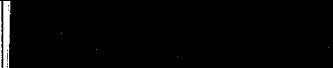
工事場所：横須賀スタジアム
横須賀市夏島町2番2

| | | | | | | | | | | | |
|------|---------------------|----|-----|-------------|-----------------|------|----|----------|-----|-----|------------------|
| 工事名 | 横須賀スタジアムトイレ改修機械設備工事 | | | 設計者資格 氏名 | 級建築士登録第 _____ 号 | | | 課長 | 主査等 | 担当者 | 横須賀市 都市部公共建築課 |
| 図面名称 | 案内図、配置図兼1階平面図、2階平面図 | 図番 | 1/8 | 縮尺 | 1:600 | (A2) | 作図 | 令和元年8月 日 | | | |

■衛生器具表（新設 その1）■

| 名称 | 器具仕様 | 参考型番 | | 1階トイレ | | | 2階トイレ | | | 合計 |
|-----------------|--|--|--------------------------------------|-----------|-----------|------------|-----------|-----------|------------|----|
| | | A社 | B社 | 男子 トイレ | 女子 トイレ | 誰でも トイレ | 男子 トイレ | 女子 トイレ | 誰でも トイレ | |
| 大便器(1) | タンク式床置床排水形(掃除口付/防汚加工/連続洗浄タイプ) 温水洗浄便座(発電式リモコン/洗浄リモコン/擬音装置/便ふた無し/固定強化仕様)、紙巻器(ステンレス製棚付2連/高耐荷重タイプ(注1)/ワンハンドカット) ほか標準付属品 | CFS497B(L)C, TCF5830AUPR, YH702 | YBC-K21S, DV-K213GFL-CK, CF-63HST | 2 | 2 | | | 6 | | 10 |
| 大便器(2) | タンク式床置床排水形(掃除口付/防汚加工/連続洗浄タイプ/排水芯可変) 温水洗浄便座(発電式リモコン/洗浄リモコン/擬音装置/便ふた無し/固定強化仕様)、紙巻器(ステンレス製棚付2連/高耐荷重タイプ(注1)/ワンハンドカット) ほか標準付属品 | CFS497BMC, TCF5830AUPR, YH702 | YBC-K21H, DV-K213GFL-CK, CF-63HST | | | | 2 | | | 2 |
| 大便器(3) | タンク式壁掛壁排水形(掃除口付/防汚加工) 温水洗浄便座(発電式リモコン/洗浄リモコン/便ふた無し/固定強化仕様)、紙巻器(ステンレス製棚付2連/高耐荷重タイプ(注1)/ワンハンドカット) ほか標準付属品 点検口付ライニング(間口:960) | UAXC3CS1, TCF5830AUPR, YH702, UACN4NN212W | 該当品なし | | 1 | | | | | 1 |
| 大便器(4) | タンク式壁掛壁排水形(掃除口付/防汚加工/センサースイッチ洗浄/人体感知センサー) 温水洗浄便座(発電式リモコン/温風乾燥/便ふた無し/固定強化仕様)、紙巻器(ステンレス製棚付2連/高耐荷重タイプ(注1)/ワンハンドカット)、パウチ・しびん洗浄水栓付背もたれ(ハードタイプ)、側板 はね上げ式手すり(ロック付/樹脂被覆/寸:600) ほか標準付属品 点検口付ライニング(間口:1000) | UAXC3CS2B1, TCF5840PR, EWC5800R, UACN41R522W T112HK6R, YH702 | 該当品なし | | | 1 | | | | 1 |
| 大便器(5) | タンク式壁掛壁排水形(掃除口付/防汚加工/センサースイッチ洗浄/人体感知センサー) 温水洗浄便座(発電式リモコン/温風乾燥/便ふた無し/固定強化仕様)、紙巻器(ステンレス製棚付2連/高耐荷重タイプ(注1)/ワンハンドカット)、背もたれ(ハードタイプ) はね上げ式手すり(ロック付/樹脂被覆/寸:600) ほか標準付属品 点検口付ライニング(間口:1000) | UAXC3CS2B1, TCF5840PR, EWC282TSRRSY, UACN42L522W T112HK6R, YH702 | 該当品なし | | | | | | 1 | 1 |
| オストメイト 対応バック | コンパクトタイプ(間口:550) 電気温水器、水石けん入れ、側板 ほか標準付属品 | UAS81LDB1W, UTR141 | 該当品なし | | | | | | 1 | 1 |
| 小便器 | 壁掛形小便器(超節水形/自動洗浄(AC100V)/防汚加工) 低リップ/自動排水管洗浄機能付き ほか標準付属品 | UFS900JS | YU-A51AP | 3 | | | 4 | | | 7 |
| 洗面器(1) | 壁掛ハイバック洗面器(洗面器幅:500) 自動水栓(AC100V)、水石けん供給栓(水石けんタンク:1L)、 点検口付ライニング(間口1F:900/2F:820) | LSA135FB, UALN3114(5)W | 該当品なし | | 1 | | 1 | | | 2 |
| 洗面器(2) | 壁掛ハイバック洗面器(洗面器幅:380)×3組 自動水栓(AC100V)×3個、水石けん供給栓×3個(水石けんタンク:1L) ほか標準付属品 点検口付ライニング(間口:1800) | LSA125FB, UALN23A2W | 該当品なし | | | | 1 | | | 1 |
| 洗面器(3) | 壁掛洗面器(水石けんタンク内蔵形) 自動水栓(AC100V)、自動水石けん供給栓 ほか標準付属品 | LS800GM | 該当品なし | 1 | | | | | | 1 |
| 洗面器(4) | カウンター式洗面器 クリスタルカウンター(450×950W)、セルフリング式洗面器、排水カバー、自動水栓(AC100V)、自動水石けん供給栓(水石けんタンク:1L)、コーナーカバー 洗面器用手すり(樹脂被覆/寸:500)×2本 ほか標準付属品 | ML45, TN115, L350CM, TENA12A, TLK02S04J, M268N | 該当品なし | | | 1 | | | 1 | 2 |
| 鏡(1) | 耐鏡 820W×1100H(2方フレーム仕様) | MMA2A820A1100W | 該当品なし | | | | 1 | | | 1 |
| 鏡(2) | 耐鏡 900W×1100H(2方フレーム仕様) | MMA2A900A1100W | 該当品なし | | 1 | | | | | 1 |
| 鏡(3) | 耐鏡 1800W×950H(2方フレーム仕様) | MMA2A1800A950W | 該当品なし | | | | 1 | | | 1 |
| 鏡(4) | 耐鏡 φ450 | YM4545FG | KF-500AC | 1 | | | | | | 1 |
| 鏡(5) | 照明付鏡 450W×1000H | EL80019 | MH-451NFJ | | | 1 | | | 1 | 2 |

(注1) 垂直荷重600N程度

| | | | | | | | | | | | |
|------|---------------------|----|-----|-------------|-----------|----|----------|---|---|-----|------------------|
| 工事名 | 横須賀スタジアムトイレ改修機械設備工事 | | | 設計者資格 氏名 | 級建築士登録第 号 | | | 課長 | 主査等 | 担当者 | 横須賀市 都市部公共建築課 |
| 図面名称 | 衛生器具表(新設 その1) | 図番 | 2/8 | 縮尺 | no scale | 作図 | 令和元年8月 日 |  |  | | |

■衛生器具表（新設 その2）■

| 名称 | 器具仕様 | 参考型番 | | 1階トイレ | | | 2階トイレ | | | 合計 |
|----------------|-----------------------------------|----------------------------|-------------------------------|-----------|-----------|------------|-----------|-----------|------------|----|
| | | A社 | B社 | 男子 トイレ | 女子 トイレ | 誰でも トイレ | 男子 トイレ | 女子 トイレ | 誰でも トイレ | |
| 掃除流し | Sトラップ排水金具、給水栓、給水ホース、リムカバー ほか標準付属品 | SK22A, T37SGEP, T23AE20 | YS-202A, LF-7E-19, SF-20SAF-P | | | | | 1 | | 1 |
| 手すり(1) | L型手すり(樹脂被覆/700×700) | L112CL10 | KF-920AE70D12 | | 1 | 1 | 1 | 1 | 1 | 5 |
| 手すり(2) | I型手すり(樹脂被覆/H寸:600) | L115C6 | KF-910AE60 | 1 | | | | | | 1 |
| 手すり(3) | 小便器用手すり(樹脂被覆) | L112CU22 | KF-701AE | 1 | | | 1 | | | 2 |
| ベビーチェア(1) | 平壁設置型 | YKA15R | KFA-12 | | 1 | 1 | 1 | 1 | 1 | 5 |
| ベビーチェア(2) | 壁掛型 | 該当品なし(注2) | 該当品なし(注2) | 1 | | | | | | 1 |
| ベビーシート | 横型 | YKA25R | AC-OK-21F | | | 1 | | | 1 | 2 |
| フィッティング ボード | 樹脂製 | YKA41 | AC-CB-01 | | | | | | 1 | 1 |
| フック(1) | ステンレス製 | YKH21WR | KF-28 | 1 | | 1 | | | 1 | 3 |
| フック(2) | ステンレス製/ダブルフック | YKH52WAR | KF-25 | 1 | | | 2 | | | 3 |
| 化粧棚 | ステンレス製 320W×110D | YKH402R | KF-88 | 1 | | | | | | 1 |

(注2) 参考型番 (C社) : BK-W62

■ 凡例 (新設) ■

| 記号 | 名称 | 施工場所 | 材料 | 保温防食塗装等 |
|-----|-------|-------------|---------------------|--------------------------|
| --- | 給水管 | 屋内隠ぺい | SUS | GW+ALGC(c2・(ロ)・VII) |
| | | 地下ビット | HIVP | PEF+ALGC(d・(ハ)・VII) |
| --- | 排水管 | 屋内隠ぺい/地下ビット | 耐火二層管(VP) | — |
| | | 屋外埋設 | VU | 管廻り100mm山砂 (管底発生土突固め) |
| --- | 通気管 | 屋内隠ぺい/地下ビット | 耐火二層管(VP) | — |
| D | ドレン管 | 屋外埋設 | VU | 管廻り100mm山砂 (管底発生土突固め) |
| EA | 排気ダクト | 屋内隠ぺい | スパイラルダクト (亜鉛鉄板製) | — |

※ 給水管の異種管接続には電蝕防止継手を用いる。

■ 凡例 (既設) ■

| 記号 | 名称 | 施工場所 | 材料 | 保温防食塗装等 |
|-----|---------------|--------|---------------------|---|
| --- | 給水管 | 屋内隠ぺい | SGP-VB | GW+ALGC(c2・(ロ)・VII) 地下ビット内は防蝕テープ巻きのみ |
| | | 屋外埋設 | HIVP | — |
| D | 排水管 (汚水管) | 屋内隠ぺい | D-VA | GW+ALGC(c2・(ロ)・VII) |
| | | 地下ビット | VP | — |
| | | 屋外埋設 | VU | — |
| --- | 排水管 (雑排水管) | 汚水管に同じ | | |
| --- | 通気管 | 屋内隠ぺい | SGP-白 | — |
| | | 地下ビット | VP | — |
| D | ドレン管 | 地下ビット | VP | — |
| | | 屋外埋設 | VU | — |
| EA | 排気ダクト | 屋内隠ぺい | スパイラルダクト (亜鉛鉄板製) | — |

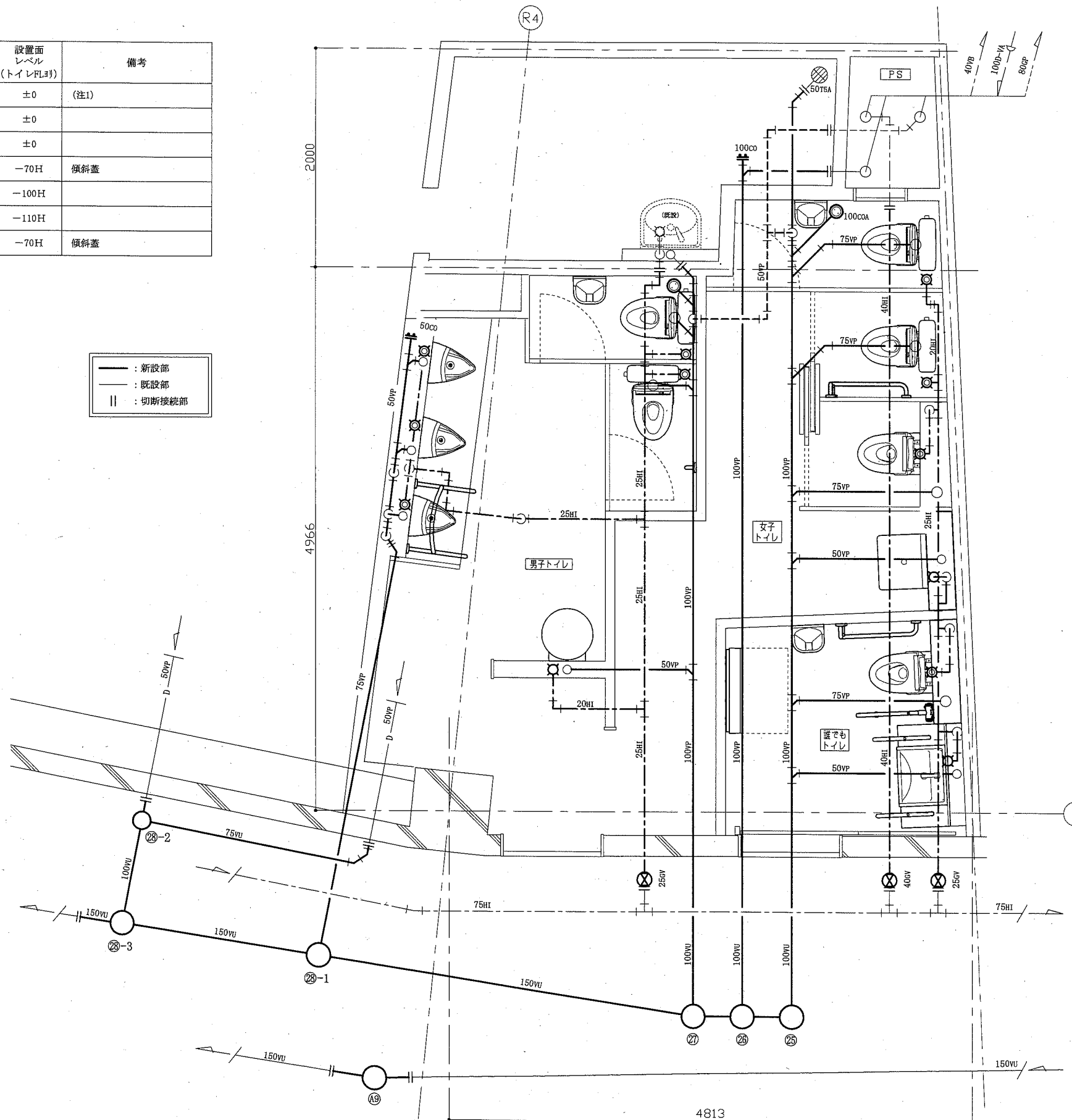
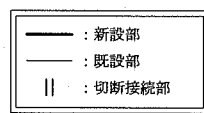
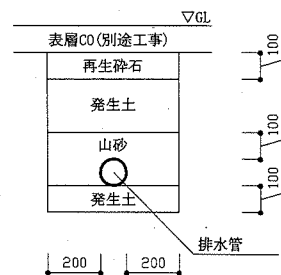
| | | | | | | | | | | | |
|------|---------------------|----|-----|-------------|-----------|----|----------|----|-----|-----|------------------|
| 工事名 | 横須賀スタジアムトイレ改修機械設備工事 | | | 設計者資格 氏名 | 級建築士登録第 号 | | | 課長 | 主査等 | 担当者 | 横須賀市 都市部公共建築課 |
| 図面名称 | 衛生器具表(新設 その2)、凡例 | 図番 | 3/8 | 縮尺 | no scale | 作図 | 令和元年8月 日 | | | | |

■ 樹表 (新設) ■

| 記号 | 種別 | 樹種別 | 蓋種別 | 管径 | 勾配 | 樹寸法 (φ×管底H) | 設置面 レベル (トイレFL) | 備考 |
|-----|----|------------------|-------|------|---------|----------------|-----------------------|------|
| ㉔ | 汚水 | インバート樹 (プラスチック樹) | 90L | φ150 | 1.5/100 | φ200 × 760H | ±0 | (注1) |
| ㉕ | 汚水 | インバート樹 (プラスチック樹) | 90Y | φ150 | 1.5/100 | φ200 × 770H | ±0 | |
| ㉖ | 汚水 | インバート樹 (プラスチック樹) | 90Y | φ150 | 1.5/100 | φ200 × 780H | ±0 | |
| ㉗-1 | 汚水 | インバート樹 (プラスチック樹) | 90Y | φ150 | 1.5/100 | φ200 × 770H | -70H | 傾斜蓋 |
| ㉗-2 | 汚水 | インバート樹 (プラスチック樹) | 90MUK | φ75 | 2.0/100 | φ150 × 550H | -100H | |
| ㉗-3 | 汚水 | インバート樹 (プラスチック樹) | 90Y | φ150 | 1.5/100 | φ200 × 760H | -110H | |
| ㉘ | 雨水 | ため樹 (プラスチック樹) | ST | φ150 | 1.5/100 | φ200 × 500H | -70H | 傾斜蓋 |

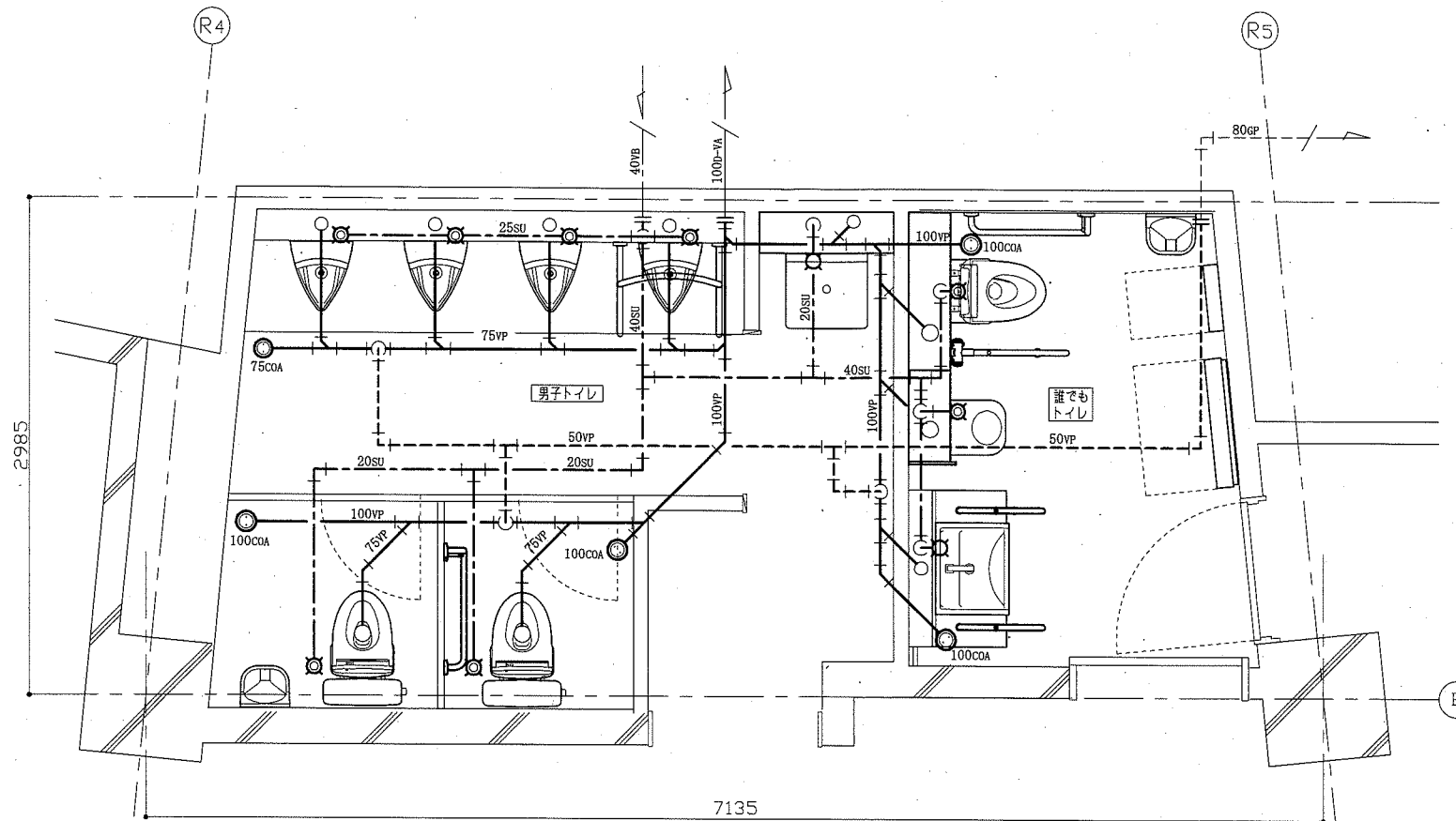
(注1) 本排水系の最上流樹である。

※ 屋外埋設管敷設及び樹の設置に要する土工事は本工事、表層コンクリート撤去・復旧は別途工事とする。

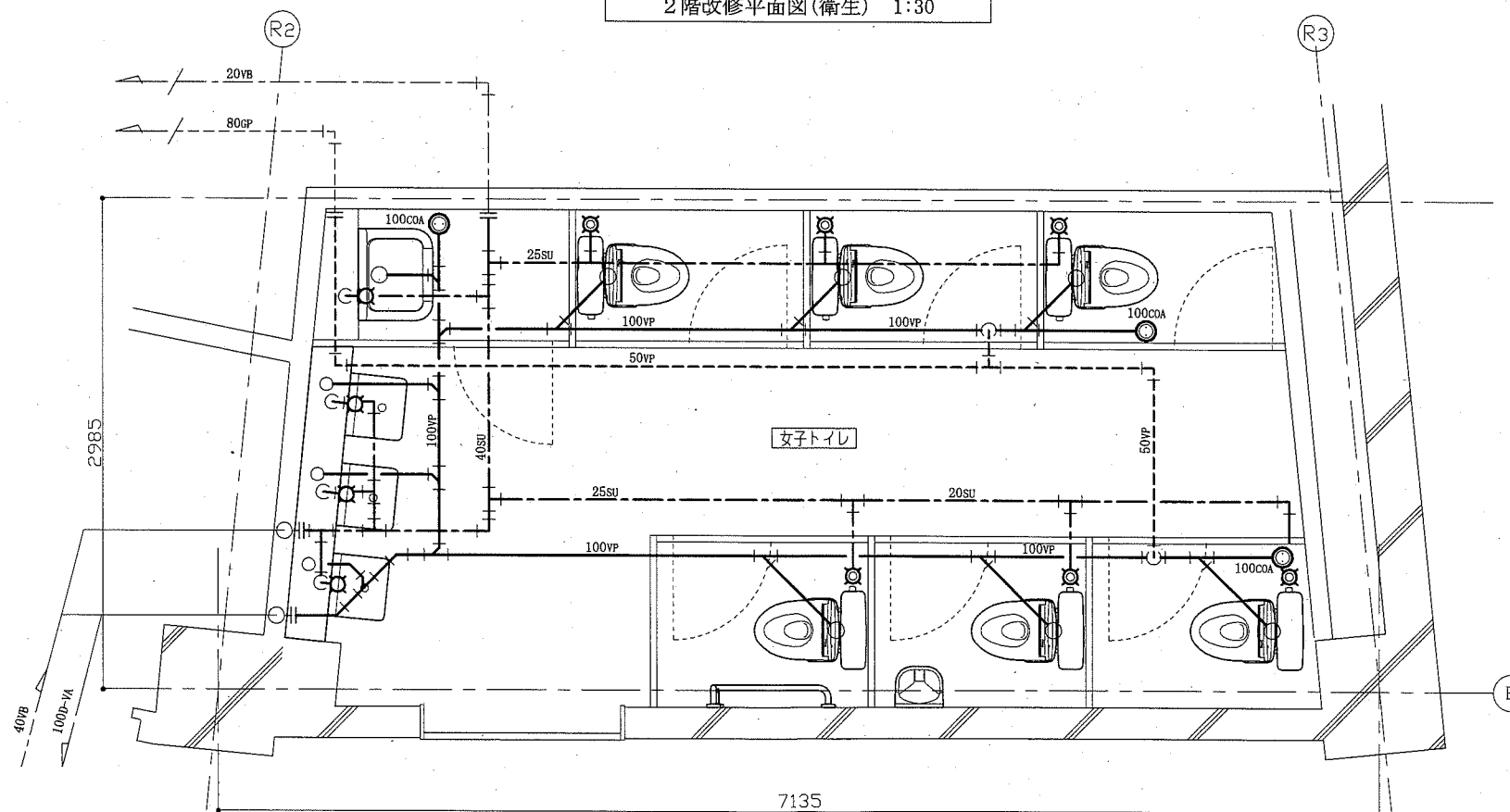


1階改修平面図(衛生) 1:30

| | | | | | | | | | | |
|------|----------------------------|----|-------------|-----------|-----------|----|----------|-----|-----|------------------|
| 工事名 | 横須賀スタジアムトイレ改修機械設備工事 | | 設計者資格 氏名 | 級建築士登録第 号 | | | 課長 | 主査等 | 担当者 | 横須賀市 都市部公共建築課 |
| 図面名称 | 1階改修平面図(衛生)、樹表(新設)、埋設配管敷設図 | 図番 | 4/8 | 縮尺 | 1:30 (A2) | 作図 | 令和元年8月 日 | | | |



2階改修平面図(衛生) 1:30



2階改修平面図(衛生) 1:30

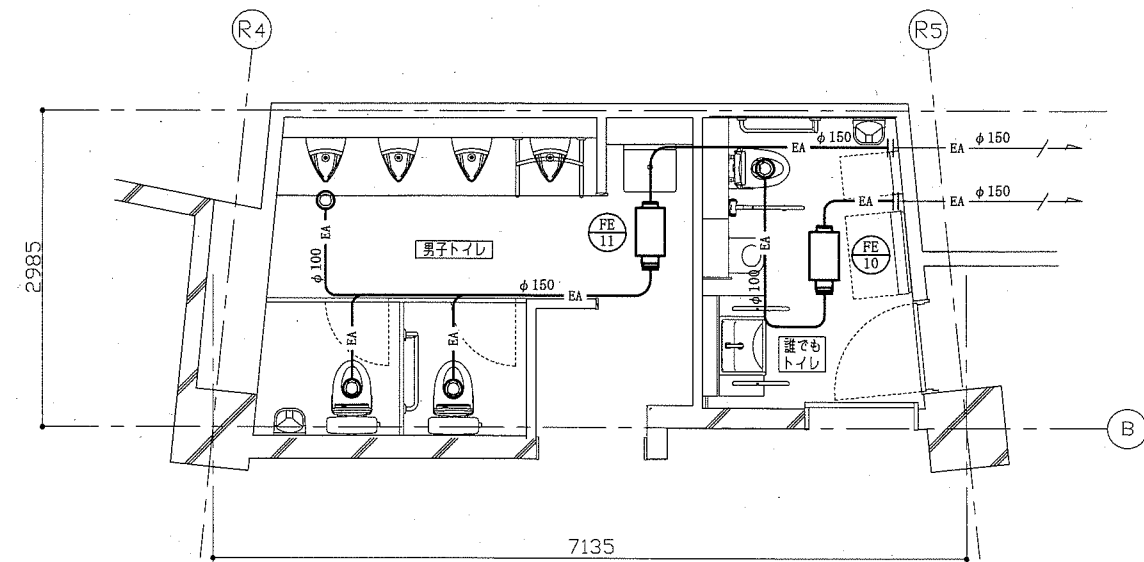
— : 新設部
 - - : 既設部
 || : 切断接続部

| | | | | | | | | | | | |
|------|---------------------|----|-----|-------------|-----------------|----|----------|----|-----|-----|------------------|
| 工事名 | 横須賀スタジアムトイレ改修機械設備工事 | | | 設計者資格 氏名 | 級建築士登録第 _____ 号 | | | 課長 | 主査等 | 担当者 | 横須賀市 都市部公共建築課 |
| 図面名称 | 2階改修平面図(衛生) | 図番 | 5/8 | 縮尺 | 1:30 (A2) | 作図 | 令和元年8月 日 | | | | |

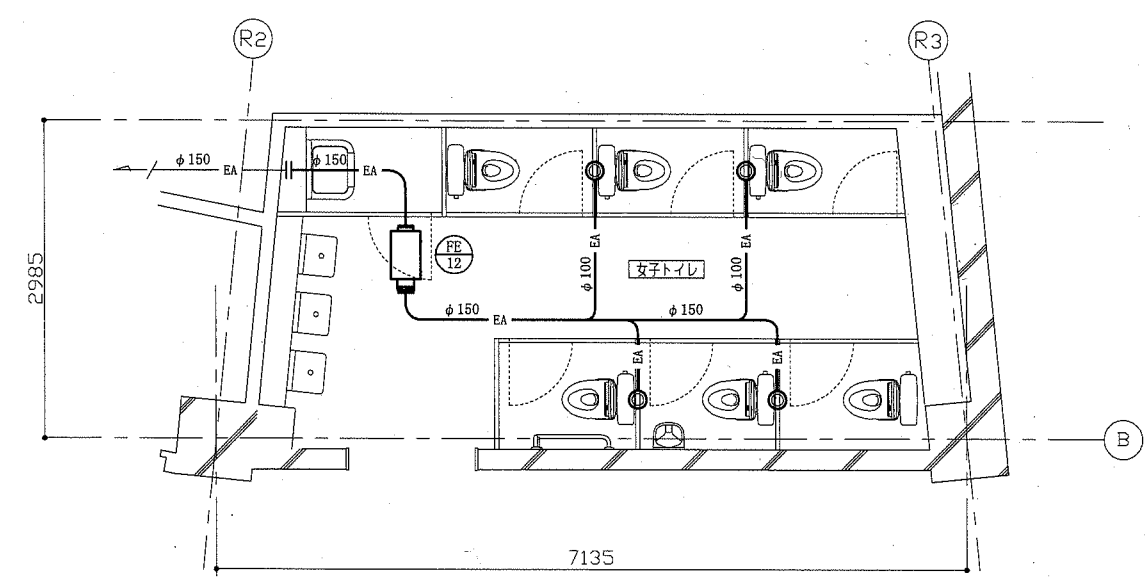
■換気機器表（新設）■

| 記号 | 名称 | 機器仕様 | 電源 | 設置場所 | | 台数 | 備考 |
|-------|--------|---|--------|------|------------------|----|-------------|
| | | | | 階 | 室名 | | |
| FE-10 | 換気扇 | 中間取付形換気扇(低騒音形/風圧式シャッター) 能力:φ150×150CMH×50Pa 付属品:天吊金具(4点吊)、ダクト接続部材 | 単相100V | 1 | 誰でもトイレ | 1 | (注1) |
| | | | | 2 | 誰でもトイレ | 1 | |
| | | | | | | | 吸込側に消音フレキ設置 |
| FE-11 | 換気扇 | 中間取付形換気扇(低騒音形/風圧式シャッター) 能力:φ150×300CMH×50Pa 付属品:天吊金具(4点吊)、ダクト接続部材 | 単相100V | 1 | 男子トイレ 女子トイレ | 2 | (注1) |
| | | | | 2 | 男子トイレ | 1 | |
| | | | | | | | 吸込側に消音フレキ設置 |
| FE-12 | 換気扇 | 中間取付形換気扇(低騒音形/風圧式シャッター) 能力:φ150×450CMH×50Pa 付属品:天吊金具(4点吊)、ダクト接続部材 | 単相100V | 2 | 女子トイレ | 1 | (注1) |
| | | | | | | | |
| | | | | | | | 吸込側に消音フレキ設置 |
| | 制気口 | 丸形給排気グリル(φ100/風量調整機能付) | | 1 | 男子/女子/誰でも トイレ | 7 | |
| | | | | 2 | 男子/女子/誰でも トイレ | 8 | |
| | パイプフード | 深形スクエア(φ100/SUS製/ガラリ付/指定色塗装) | | 1 | 誰でもトイレ | 1 | |

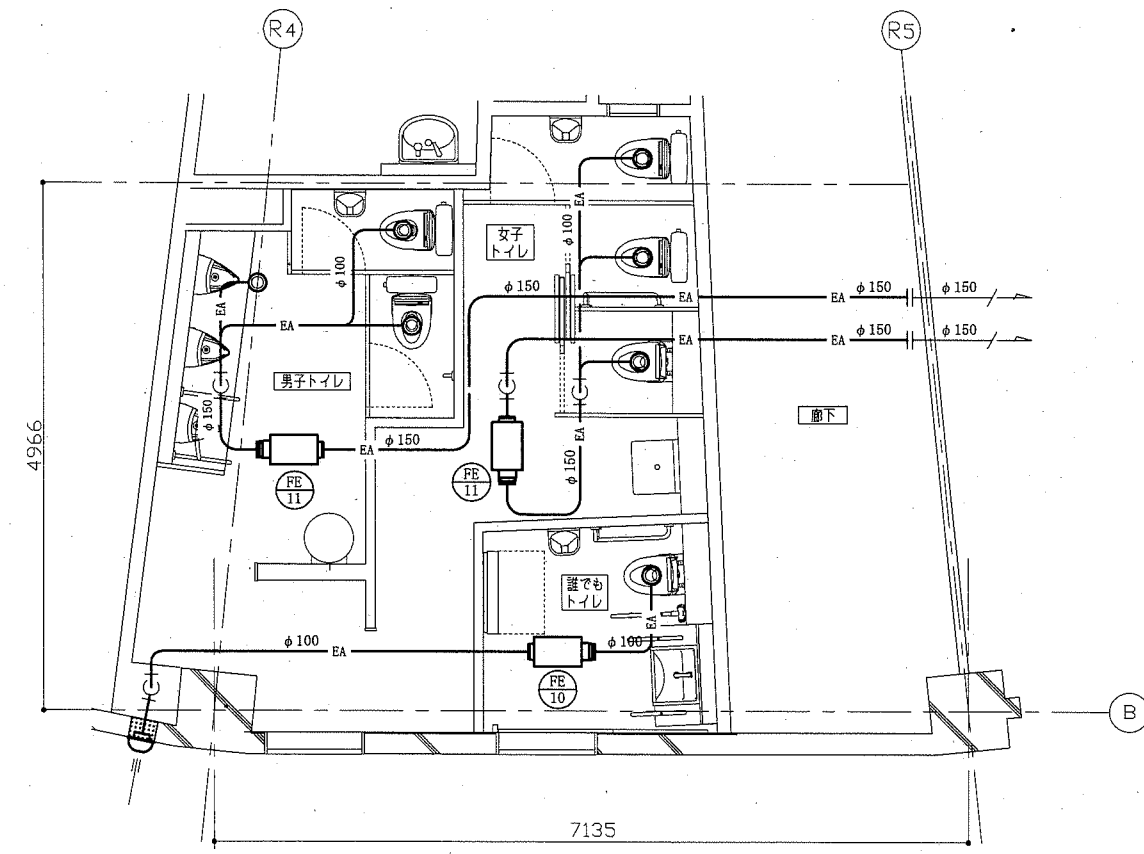
(注1) 換気扇スイッチは別途工事



2階改修平面図(換気) 1:50



2階改修平面図(換気) 1:50



1階改修平面図(換気) 1:50

: 新設部
 : 既設部
 : 切替接続部
 : ダクト貫通口はつり補修(※)

(※) はつり補修表記の無いダクト貫通部は、既設貫通口を再利用するものとする。

| | | | | | | | | | | |
|------|---------------------------------------|----|---------|-----------|-----------|----|----------|-----|-----|------------------|
| 工事名 | 横須賀スタジアムトイレ改修機械設備工事 | | 設計者資格氏名 | 級建築士登録第 号 | | | 課長 | 主査等 | 担当者 | 横須賀市 都市部公共建築課 |
| 図面名称 | 換気機器表(新設)、1階改修平面図(換気)、 2階改修平面図(換気) | 図番 | 6/8 | 縮尺 | 1:50 (A2) | 作図 | 令和元年8月 日 | | | |

■ 衛生器具表 (撤去) ■

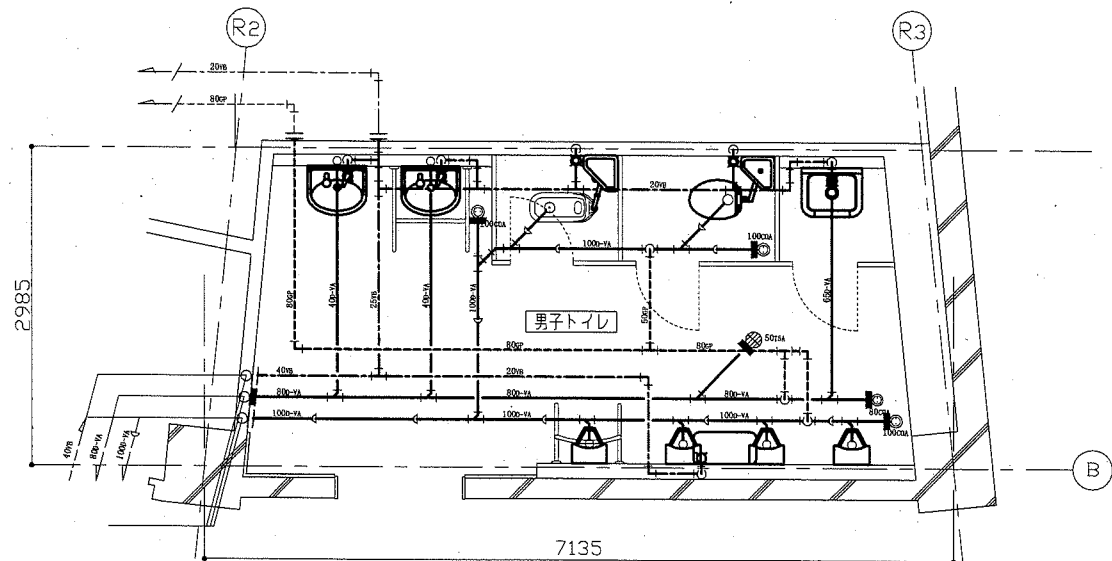
| 名称 | 器具仕様 | 1階公共便所 | | 2階トイレ | | | 合計 |
|-----------|--------------|--------|------|-------|-------|--------|----|
| | | 男子便所 | 女子便所 | 男子トイレ | 女子トイレ | 誰でもトイレ | |
| 大便器 | ロータンク・紙巻器撤去共 | 1 | 1 | 1 | 2 | 1 | 6 |
| 小便器 | ハイタンク方式 | 3 | | 4 | | | 7 |
| 小便器 | フラッシュバルブ方式 | | 1 | | 1 | | 2 |
| 小便器用ハイタンク | 節水器撤去共 | 1 | | 1 | | | 2 |
| 洗面器 | 自動水栓撤去共 | 1 | 1 | 2 | 1 | 1 | 6 |
| 掃除用流し | 横水栓20mm撤去共 | 1 | | 1 | | | 2 |
| ロータンク/紙巻器 | 和風大便器用 | 1 | 2 | 1 | 1 | | 5 |

※ 既設和風大便器の撤去は別途工事
 ※ 既設床排水金物および床上掃除口は残置とする。

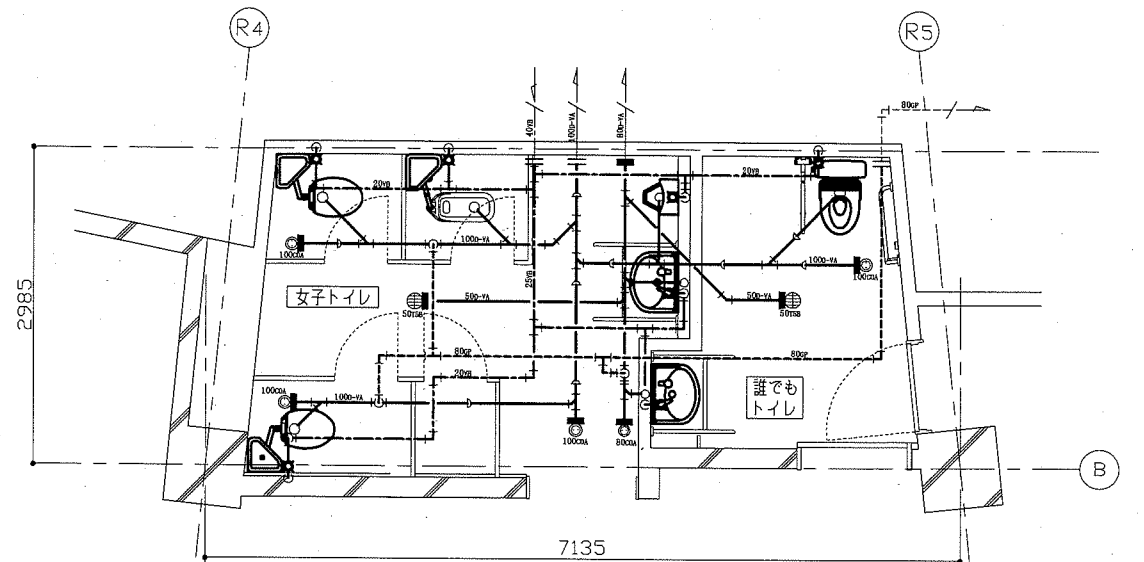
■ 樹表 (既設) ■

| 記号 | 名称 | 樹種別 | 蓋種別 | 管径 | 樹寸法 | 管底深さ (設置面より) | 設置面レベル (トイレFLより) | 備考 |
|----|-----|---------|----------|------|-----------|-----------------|---------------------|------|
| ㉔ | 汚水樹 | コンクリート樹 | ダクタイル鋳鉄蓋 | φ150 | 450 × 450 | 650H | -111H | (注1) |
| ㉕ | 汚水樹 | コンクリート樹 | ダクタイル鋳鉄蓋 | φ150 | 450 × 450 | 670H | -115H | |
| ㉖ | 汚水樹 | コンクリート樹 | ダクタイル鋳鉄蓋 | φ150 | 450 × 450 | 710H | -114H | |
| ㉗ | 汚水樹 | コンクリート樹 | ダクタイル鋳鉄蓋 | φ150 | 450 × 450 | 810H | -117H | |
| ㉘ | 汚水樹 | コンクリート樹 | ダクタイル鋳鉄蓋 | φ150 | 450 × 450 | 940H | -117H | (注2) |
| ㉙ | 雨水樹 | コンクリート樹 | コンクリート蓋 | φ150 | 600 × 600 | 500H | -125H | ため樹 |

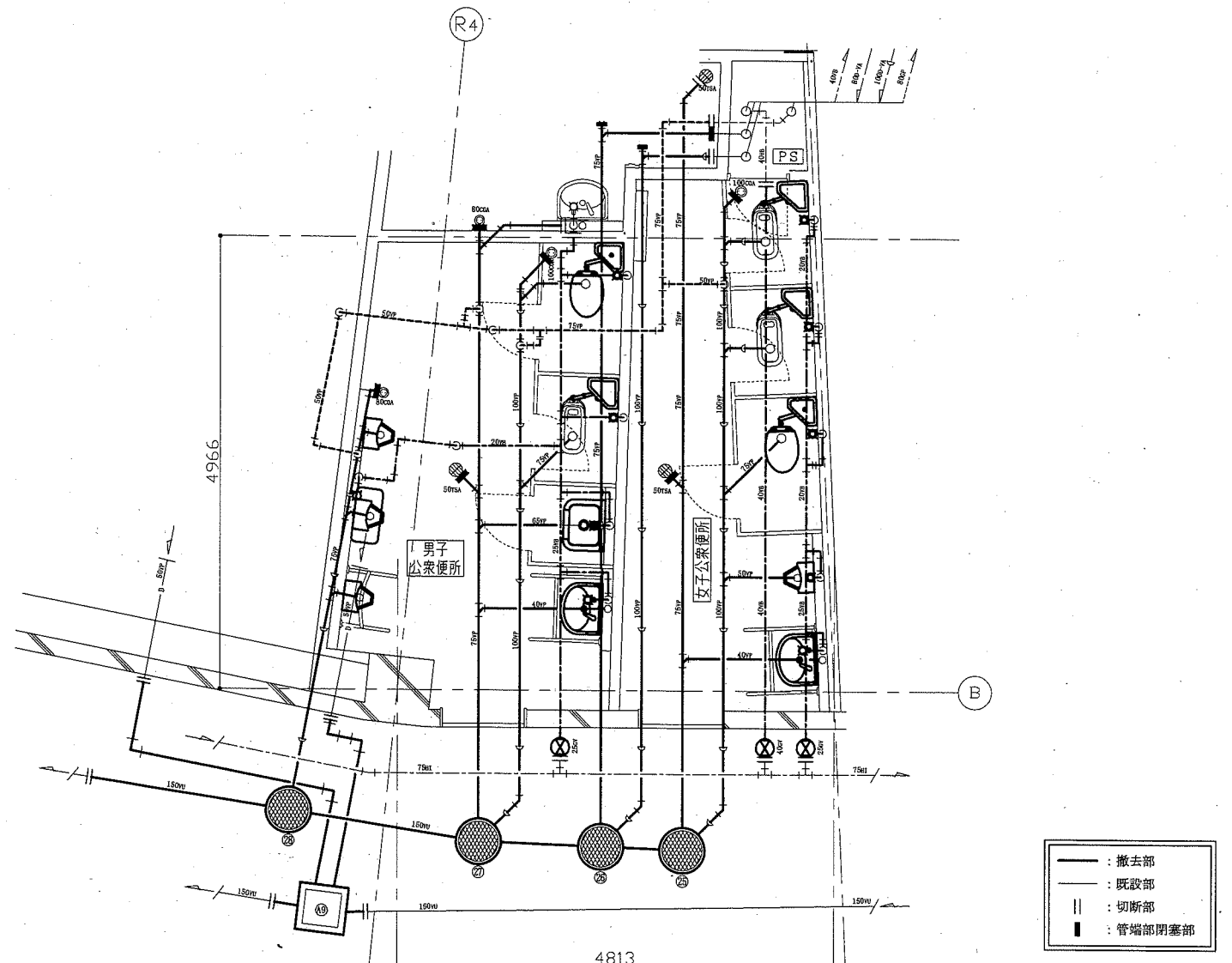
(注1) 本排水系の最上流樹である。
 (注2) 図番 (8/8) 参照



2階撤去平面図 (衛生) 1:50



2階撤去平面図 (衛生) 1:50

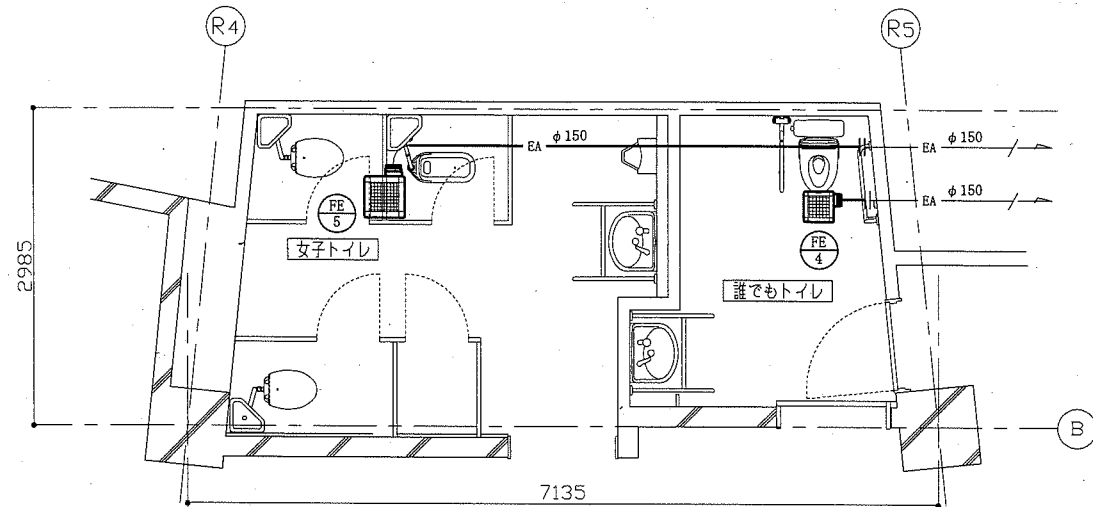


1階撤去平面図 (衛生) 1:50

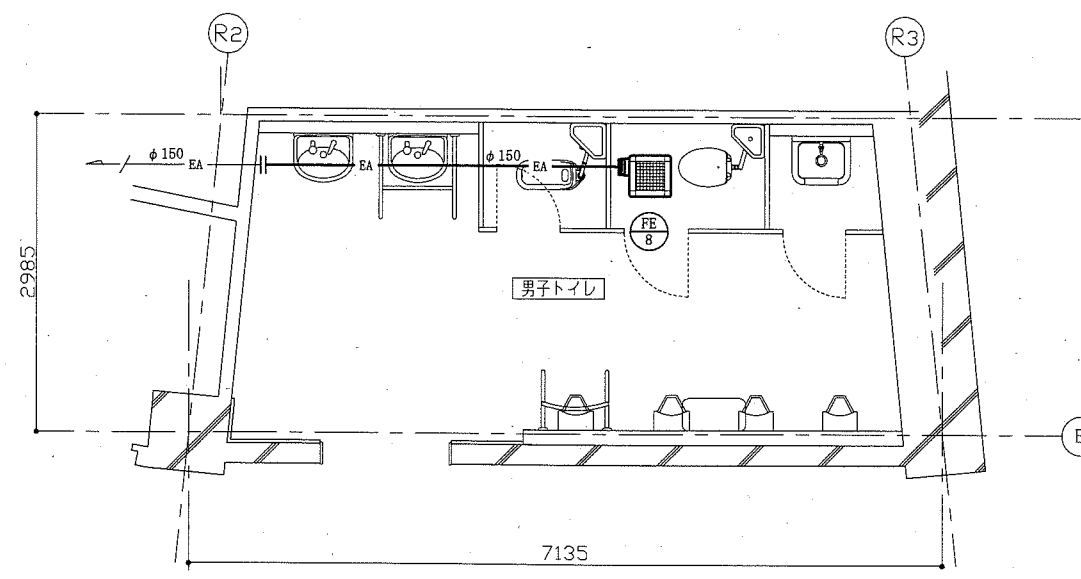
| | | | | | | | | | | | |
|------|---|----|-----|---------|-----------------|----|------------|----|-----|-----|------------------|
| 工事名 | 横須賀スタジアムトイレ改修機械設備工事 | | | 設計者資格氏名 | 級建築士登録第 _____ 号 | | | 課長 | 主査等 | 担当者 | 横須賀市 都市部公共建築課 |
| 図面名称 | 衛生器具表 (撤去)、樹表 (撤去)、1階撤去平面図 (衛生) 2階撤去平面図 (衛生) | 図番 | 7/8 | 縮尺 | 1:50 (A2) | 作図 | 令和元年 8 月 日 | | | | |

■換気機器表(撤去)■

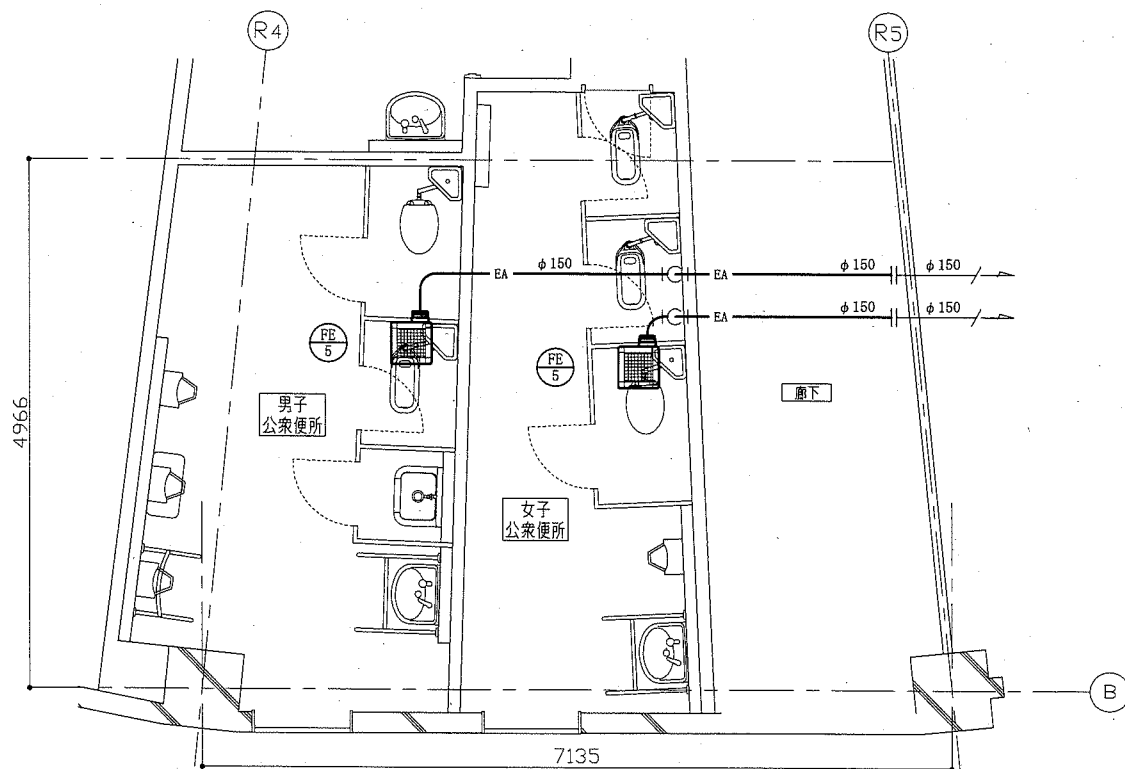
| 記号 | 名称 | 機器仕様 | 電源 | 設置場所 | | 台数 |
|------|-----|--------------------------------------|--------|------|------------------|----|
| | | | | 階 | 室名 | |
| FE-4 | 換気扇 | ダクト用換気扇(低騒音形) 能力:φ150×150CMH×50Pa | 単相100V | 2 | 誰でもトイレ | 1 |
| FE-5 | 換気扇 | ダクト用換気扇(低騒音形) 能力:φ150×340CMH×50Pa | 単相100V | 1 | 男子公衆便所 女子公衆便所 | 2 |
| | | | | 2 | 女子トイレ | 1 |
| FE-8 | 換気扇 | ダクト用換気扇(低騒音形) 能力:φ150×500CMH×50Pa | 単相100V | 2 | 男子トイレ | 1 |



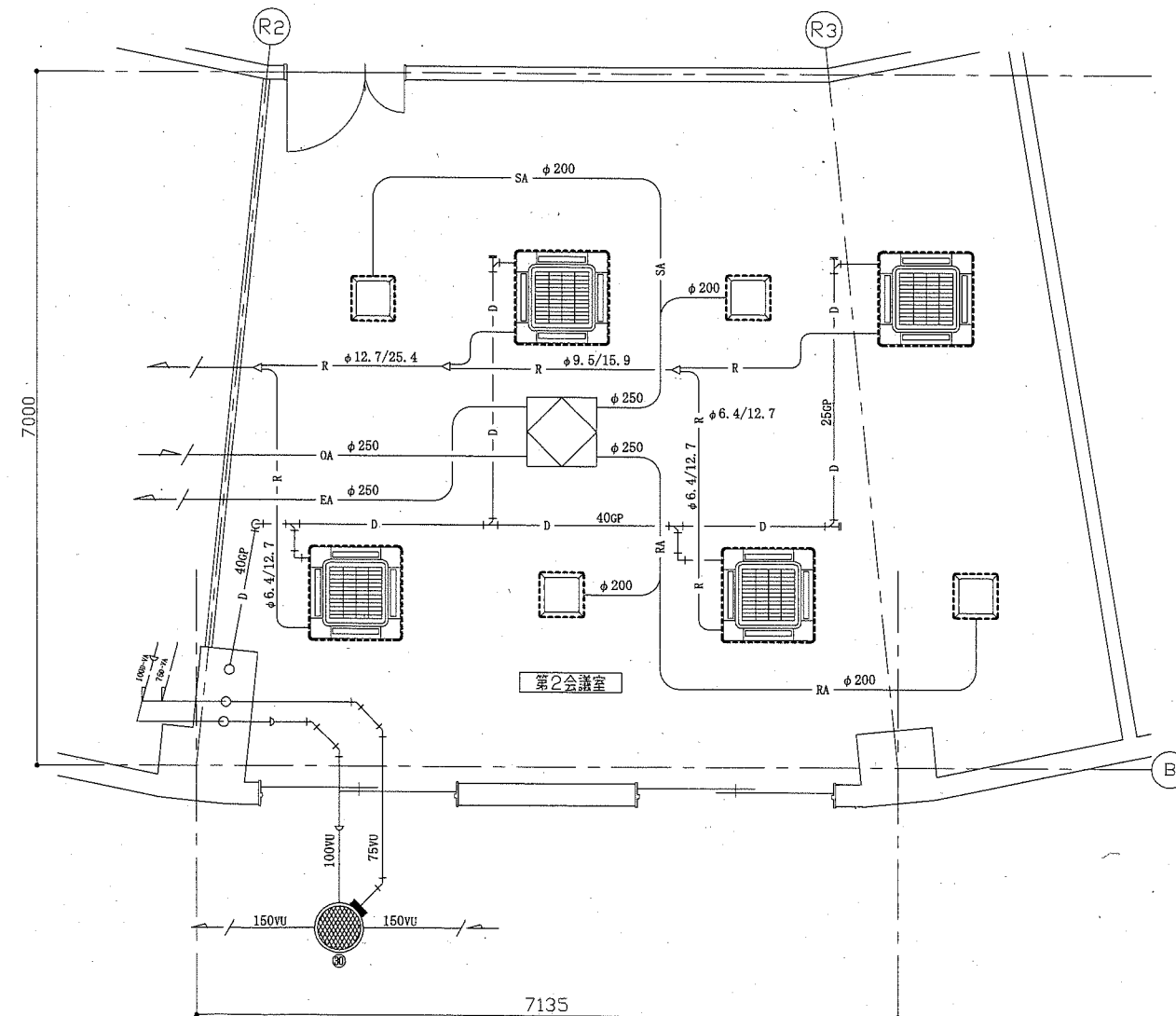
2階撤去平面図(換気) 1:50



2階撤去平面図(換気) 1:50



1階撤去平面図(換気) 1:50



1階撤去平面図(空調・換気・衛生) 1:50

※ 既設全熱交換器制気口(ボックス共)の取外し再取付を行う。
※ 既設空調屋内機化粧パネルの取外し再取付を行う。

- : 撤去部
- - - : 取外し再取付部
- : 残置部
- || : 切断部
- : 配管端部閉塞部

| | | | | | | | | | | | |
|------|---|--|--|---------|-----------|--|--|----|-----------------------|-----|------------------|
| 工事名 | 横須賀スタジアムトイレ改修機械設備工事 | | | 設計者資格氏名 | 級建築士登録第 号 | | | 課長 | 主査等 | 担当者 | 横須賀市 都市部公共建築課 |
| 図面名称 | 換気機器表(撤去)、1階撤去平面図(換気)、 2階撤去平面図(換気)、1階撤去平面図(空調・換気・衛生) | | | 図番 | 8/8 | | | 縮尺 | 1:50 (A2) 作図 令和元年8月 日 | | |