

平面図 S=1/500



B 配水管布設工事  
 撤去管 φ100 GXDIP L=106m (小管)  
 撤去管 φ50 HIVP L=109m  
 仮設管布設撤去工事 φ100 ADIP L=106m  
 仮設管布設撤去工事 φ100, φ50 L=6m  
 (一部既設φ50より仮設給水)

A 配水管布設工事 φ50 PEP L=428m (小管)  
 撤去管 φ50 HIVP L=464m  
 撤去管 φ100 ADIP L=122m  
 仮設管布設撤去工事 φ100 L=186m  
 仮設管布設撤去工事 φ50 L=120m

C 消火栓設置工事 単口1基  
 消火栓撤去 単口1基

設計図	1 / 2枚
工事名	湘南鷹取地区配水管布設工事 (2019の4)
工事場所	横須賀市湘南鷹取2丁目6番先から3丁目9番先まで
図面名称	平面図
図面番号	鷹取12 C-4 鷹取13 C-1 鷹取17 A-3・4 B-3・4 鷹取18 A-1
施工業者	
令和元年 (2019年) 09月	
課長	係長等
設計	監督
検査員	
横須賀市上下水道局技術部水道管路課	
計画課	私道無

原図用紙サイズA1  
 ブロック番号 1203

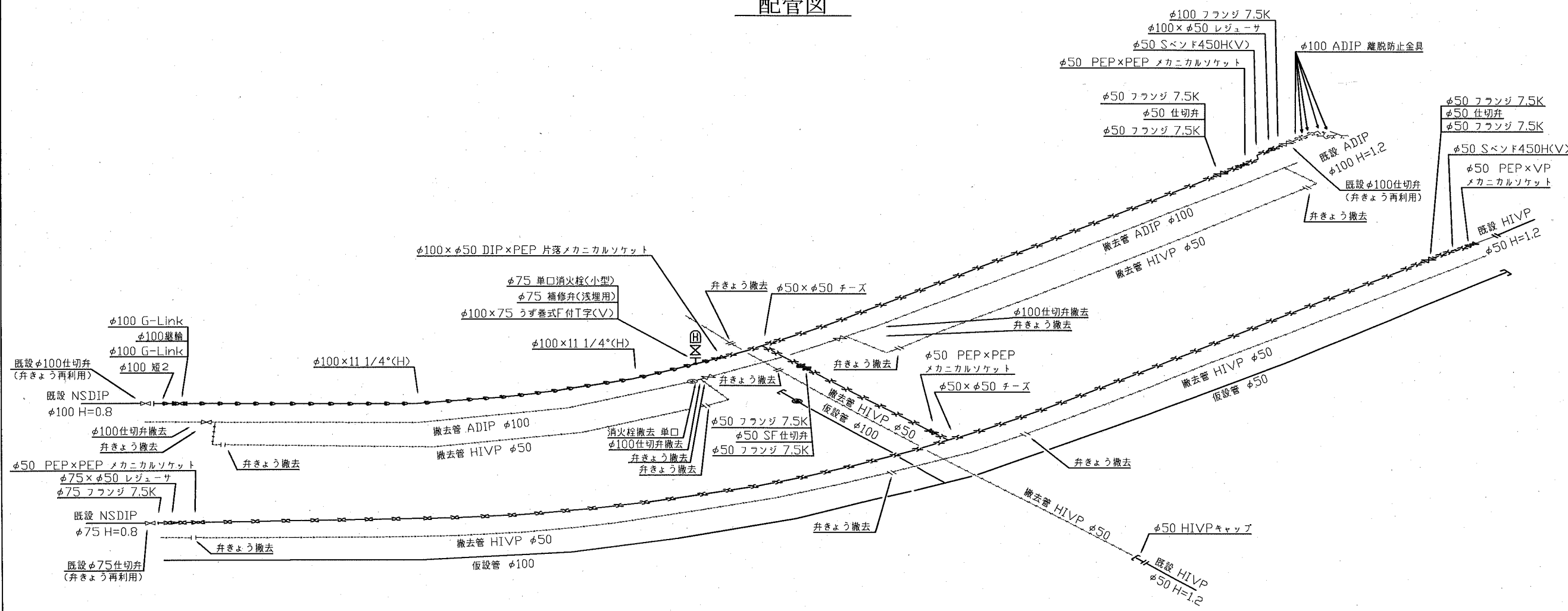
工事概要	
A 配水管布設工事	φ50 PEP L=428m
B 配水管布設工事	φ100 GXDIP L=106m
C 消火栓設置工事	単口 1基
撤去管	φ50 HIVP L=573m
撤去管	φ100 ADIP L=228m
消火栓撤去	単口 1基

区間	土被り	掘削方法 (参考)	昼夜	埋戻し材料	先行路盤	路盤材料	仮復旧舗装	既設路盤	既設舗装	本復旧	試掘
A	0.8m	バックホウ0.1m <sup>3</sup>	昼	改良土	有	RC-40=25cm	再生AS密粒=5cm	RC-40=20cm	AS=5cm	AS密粒=5cm	10m
B	0.8m	バックホウ0.1m <sup>3</sup>	昼	改良土	有	RC-40=25cm	再生AS密粒=5cm	RC-40=20cm	AS=5cm	AS密粒=5cm	4m

設計図 2/2枚

工事名				
湘南鷹取地区配水管布設工事(2019の4)				
工事場所				
横須賀市湘南鷹取2丁目6番先から3丁目9番先まで				
図面名称				
配管図、断面図				
図面番号				
鷹取12 C-4 鷹取13 C-1 鷹取17 A-3・4 B-3・4 鷹取18 A-1				
施工業者				
令和元年(2019年)09月				
課長	係長等	設計	監督	検査員
横須賀市上下水道局技術部水道管路課				
計画課			私道無	

### 配管図



原図用紙サイズA1

### 断面図 S=1/50

