

■ 機器表(新設) ■

記号	名称	機器仕様	電源			設置場所		台数	備考
			φ	V	kW	階	室名		
SF-6	送風機	床置き片吸込み形シロッコファン No. 4 × 12,150m ³ /h × 350Pa 付属品：防振架台	3	200	3.7	地下1階	機械室	1	参考重量:214kg
SF-15	送風機	床置き片吸込み形シロッコファン No. 3 × 5,400m ³ /h × 360Pa 付属品：防振架台	3	200	2.2	R2階	換気機械室	1	参考重量:117kg
SF-20	送風機	床置き片吸込み形シロッコファン No. 2 1/2 × 3,800m ³ /h × 350Pa 付属品：防振架台	3	200	2.2	R2階	換気機械室	1	参考重量:86kg
EF-3	送風機	床置き片吸込み形シロッコファン No. 4 × 12,150m ³ /h × 120Pa 付属品：防振架台	3	200	2.2	地下1階	機械室	1	参考重量:214kg
EF-29	送風機	床置き片吸込み形シロッコファン No. 2 1/2 × 3,800m ³ /h × 260Pa 付属品：防振架台	3	200	1.5	R1階	換気機械室	1	参考重量:86kg
RF-1	送風機	床置き片吸込み形シロッコファン No. 7 × 51,500m ³ /h × 700Pa 付属品：防振架台	3	200	22	地下1階	機械室	1	参考重量:1000kg


■ 機器表(撤去) ■

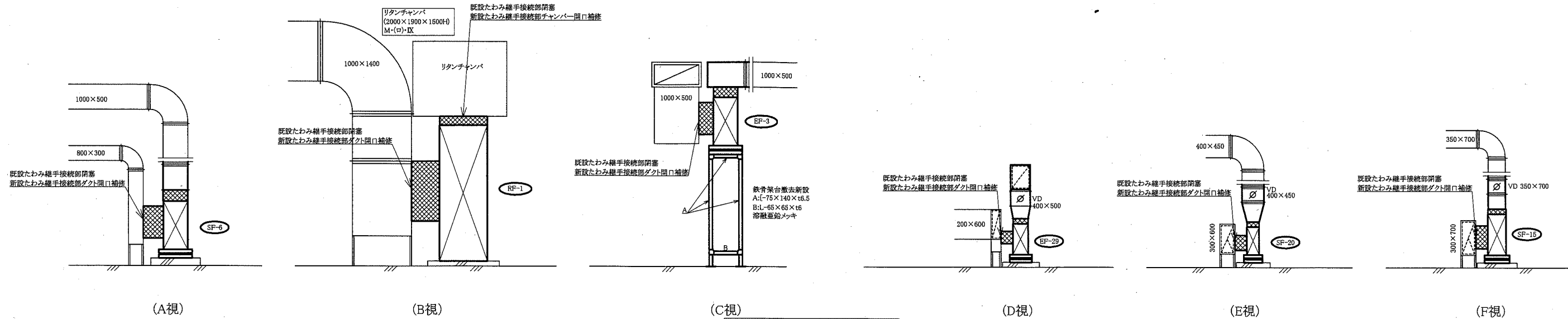
記号	名称	機器仕様	電源			設置場所		台数	備考
			φ	V	kW	階	室名		
SF-6	送風機	床置き片吸込み形シロッコファン No. 4 × 12,150m ³ /h × 35mmAq	3	200	3.7	地下1階	機械室	1	重量:226kg
SF-15	送風機	床置き片吸込み形シロッコファン No. 3 × 5,400m ³ /h × 36mmAq	3	200	2.2	R2階	換気機械室	1	重量:92kg
SF-20	送風機	床置き片吸込み形シロッコファン No. 2 1/2 × 3,800m ³ /h × 35mmAq	3	200	2.2	R2階	換気機械室	1	重量:48kg
EF-3	送風機	床置き片吸込み形シロッコファン No. 4 × 12,150m ³ /h × 18mmAq	3	200	2.2	地下1階	機械室	1	重量:241kg
EF-29	送風機	床置き片吸込み形シロッコファン No. 2 1/2 × 3,800m ³ /h × 25mmAq	3	200	1.5	R1階	換気機械室	1	重量:76kg
RF-1	送風機	床置き片吸込み形シロッコファン No. 7 × 51,500m ³ /h × 75mmAq	3	200	22	地下1階	機械室	1	重量:911kg

※換気機器たわみ継手、ダクトフランジ部のハッセンにはアスベストが含まれているため、飛散しないようにポリエチレンフィルム3重巻きにし、対象部の両端をテープ2重巻きにし、両端を切断し撤去処分すること。

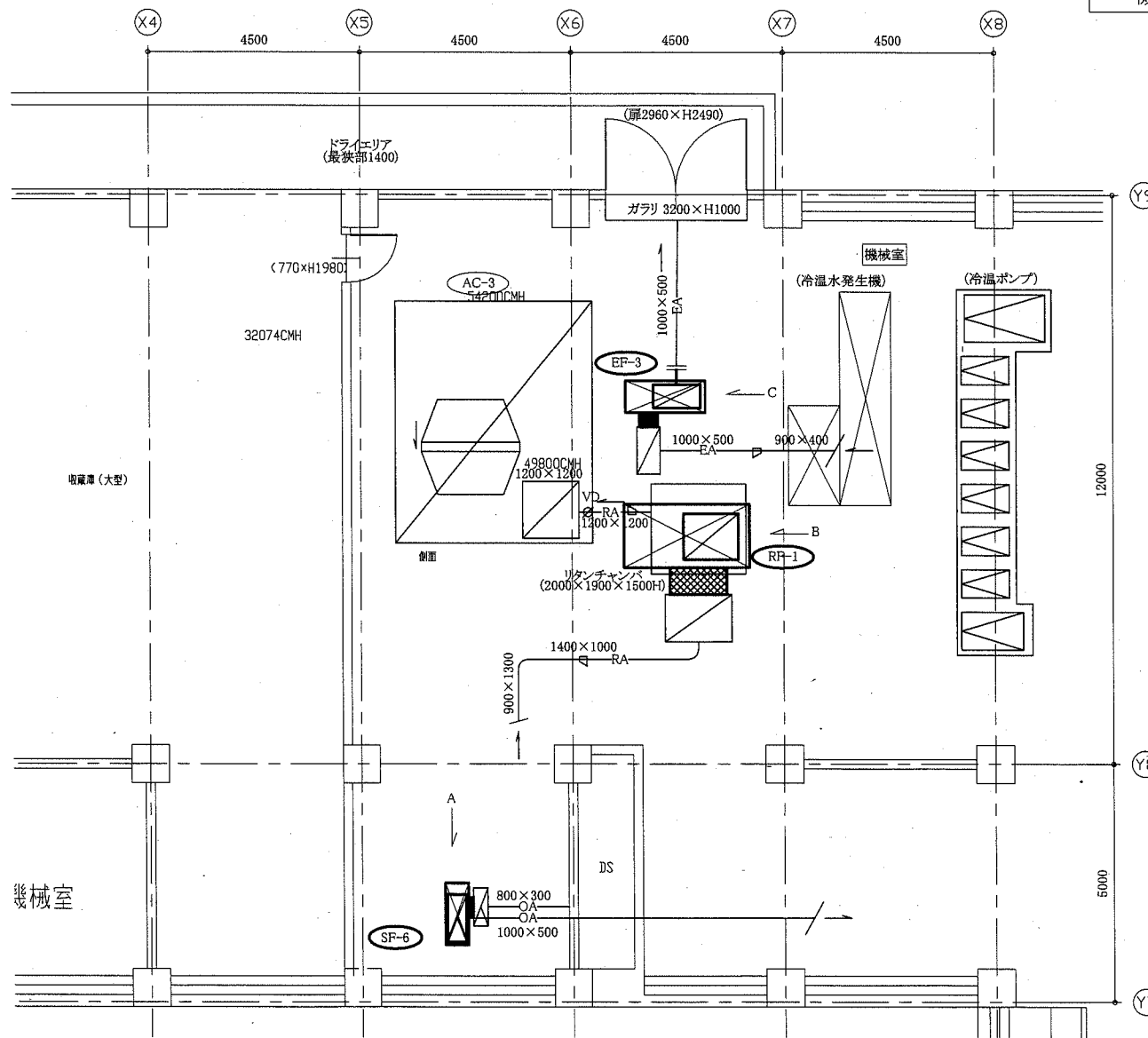
■ 凡例(ダクト) ■

記号	名称	施工場所	ダクト種類	保温防食塗装等
—SA—	SAダクト	機械室	長方形ダクト	亜鉛鉄板+GW
—RA—	RAダクト	機械室	長方形ダクト	I・(ロ)・XI(既設は亜鉛鉄板+GW)
—OA—	OAダクト	機械室	長方形ダクト	-
—EA—	EAダクト	機械室	長方形ダクト	-

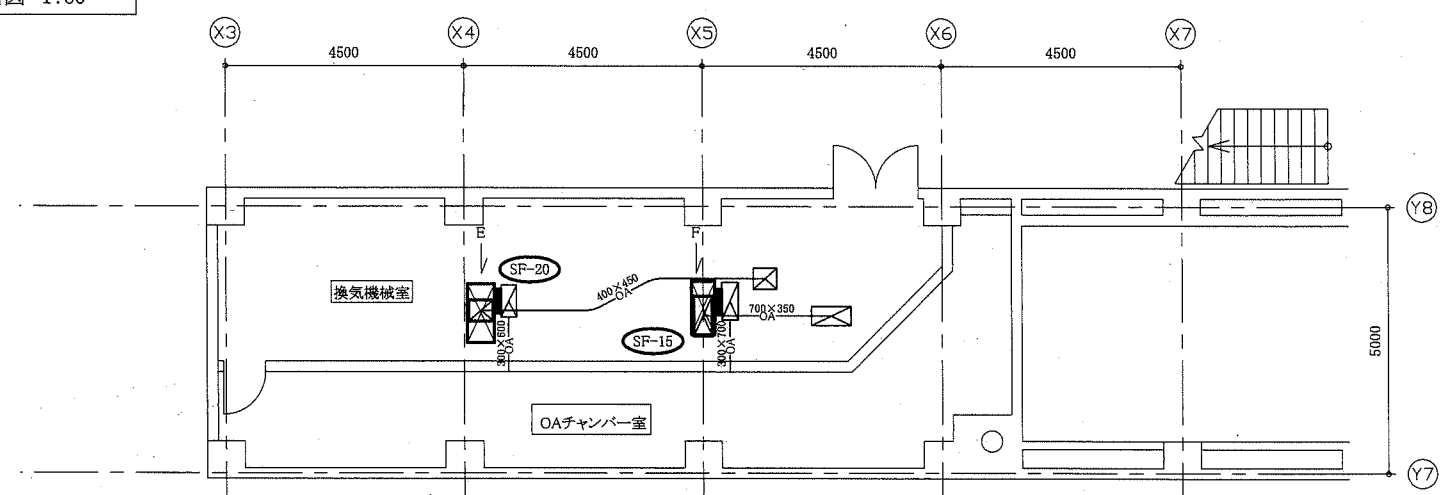
工事名	自然・人文博物館換気設備改修工事			設計者資格氏名	級建築士登録第 号			課長	主査等	担当者	横須賀市 都市部 公共建築課
図面名称	機器表(撤去・新設)、凡例、西側立面図	図番	2/5	縮尺	N.S (A2)	作図	令和元年7月 日				



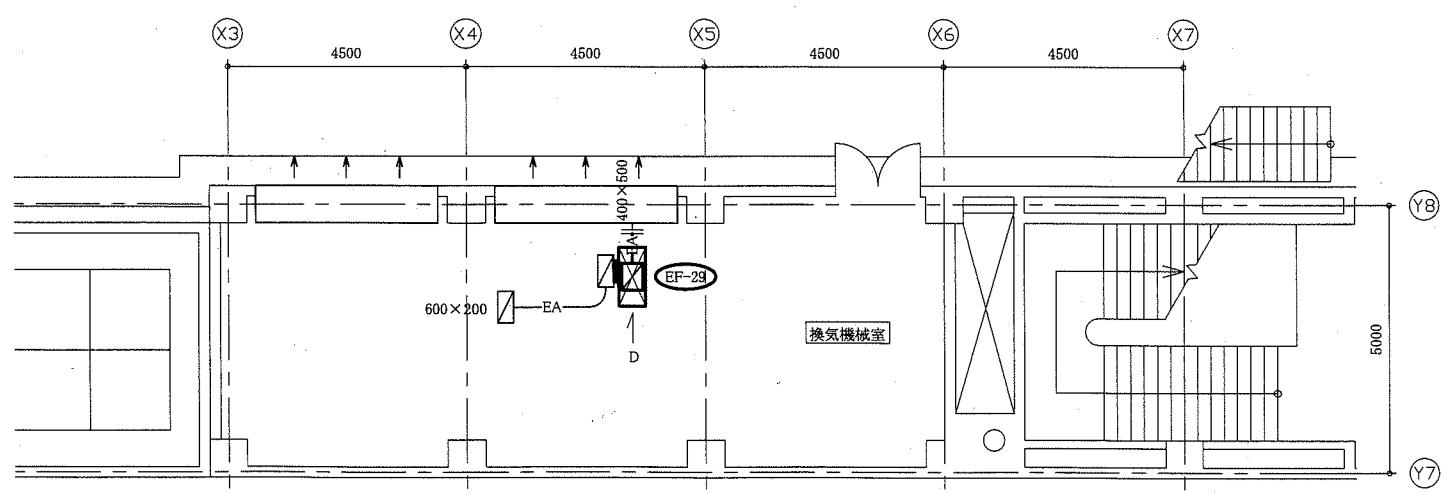
機器廻り立面図 1:60



地下1階機械室換気設備図 1:100



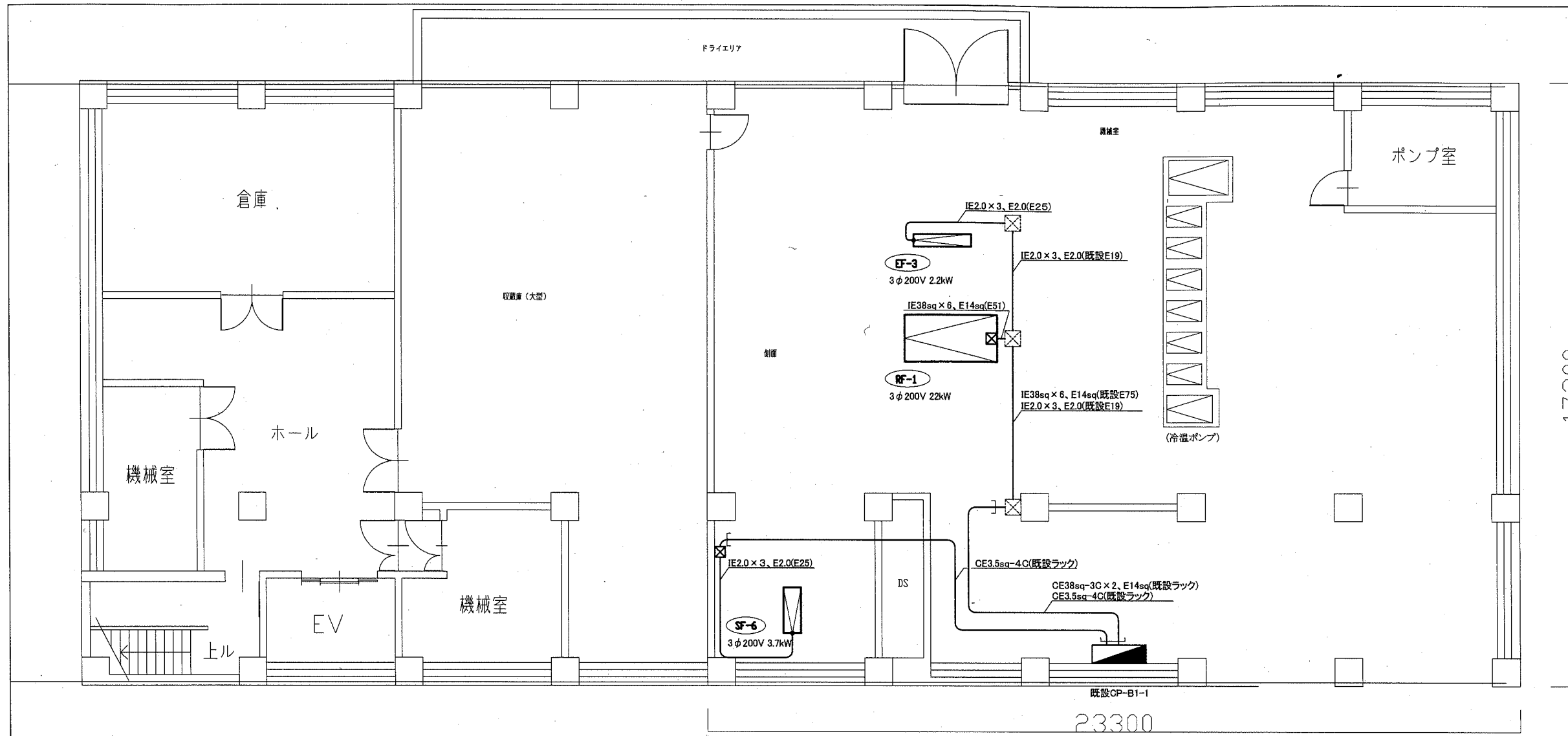
R2階換気機械室換気設備図 1:100



R1階換気機械室換気設備図 1:100

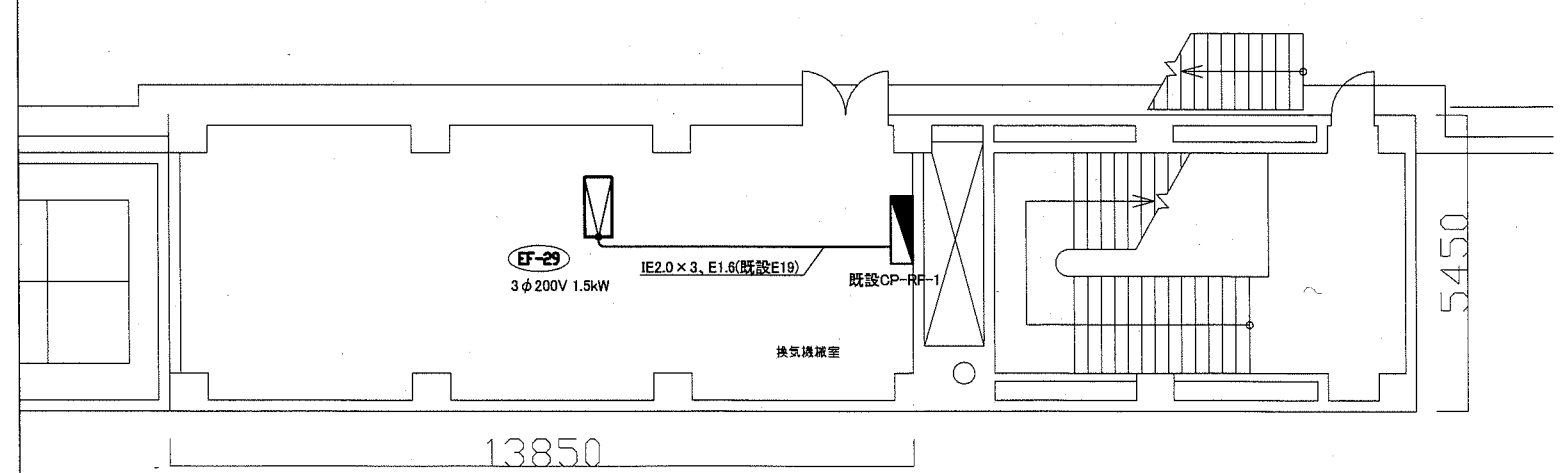
— 更新対象
 — 既設
 — 切断接続部

工事名	自然・人文博物館換気設備改修工事		設計者資格氏名	級建築士登録第 号		課長	主査等	担当者	横須賀市 都市部 公共建築課
図面名称	地下1階機械室換気設備図、機器廻り立面図	図番	3/5	縮尺	1:60、1:100 (A2)	作図	令和元年7月 日		

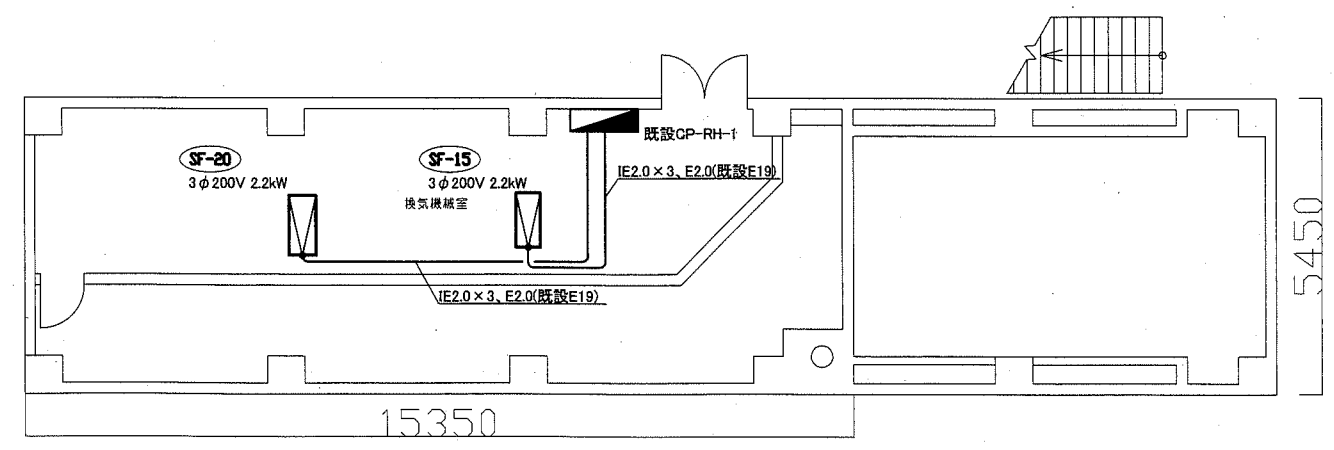


- 凡例
- 図中特記無き記号は以下の通り
- (改修)
- ブルボックス 銅板製 ET付
 - ファン (機械設備工事 設置)
- 地下1階機械室 既設CP-B1-1分電盤 改修
- SF-6 ブレーカー(MCB3P50AF/30AT)を(MCB3P100AF/60AT)に取替
マグネットスイッチ取替 サーマルリレー取替
 - EF-3 ブレーカー(MCB3P50AF/20AT)を(MCB3P50AF/40AT)に取替
マグネットスイッチ取替 サーマルリレー取替
 - RF-1 電流計 角形(150A)を電流計 角形(100A)に取替
マグネットスイッチ取替 サーマルリレー取替
- 屋上換気機械室 既設OP-RF-1分電盤 改修
- EF-29 ブレーカー(MCB3P50AF/20AT)を(MCB3P50AF/30AT)に取替
マグネットスイッチ取替 サーマルリレー取替
- 塔屋換気機械室 既設CP-RH-1分電盤 改修
- SF-15 ブレーカー(MCB3P50AF/20AT)を(MCB3P50AF/40AT)に取替
マグネットスイッチ取替 サーマルリレー取替
 - SF-20 ブレーカー(MCB3P50AF/20AT)を(MCB3P50AF/40AT)に取替
マグネットスイッチ取替 サーマルリレー取替
- (既設) 既設ブルボックス

地下1階機械室 電気設備 改修図 1:100

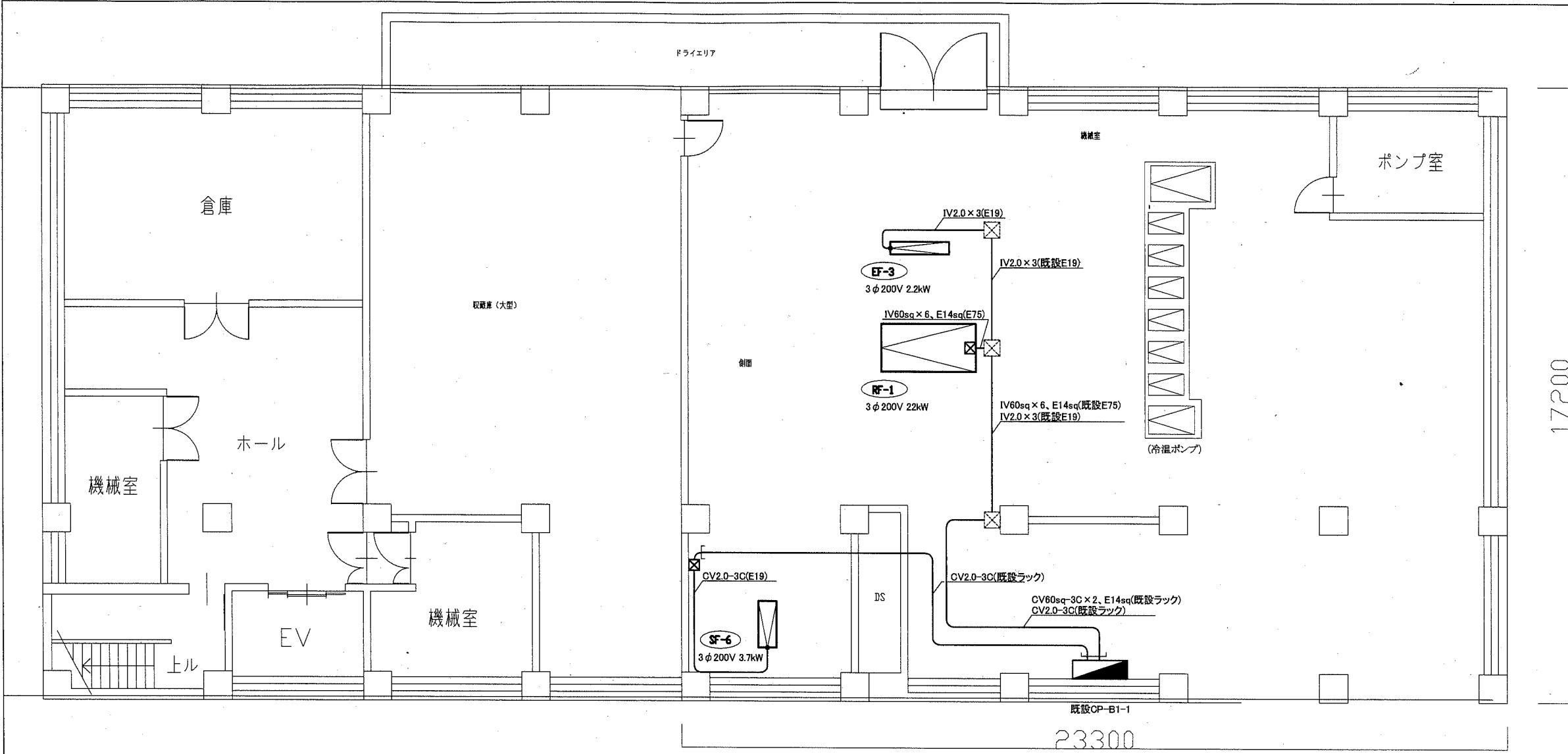


R1階換気機械室 電気設備 改修図 1:100



R2階換気機械室 電気設備 改修図 1:100

工事名	自然・人文博物館換気設備改修工事			設計者資格 氏名	級建築士登録第 号			課長	主査等	担当者	横須賀市 都市部 公共建築課
図面名称	電気設備 改修図	図番	4/5	縮尺	1:100(A2)	作図	令和元年 7月 日				

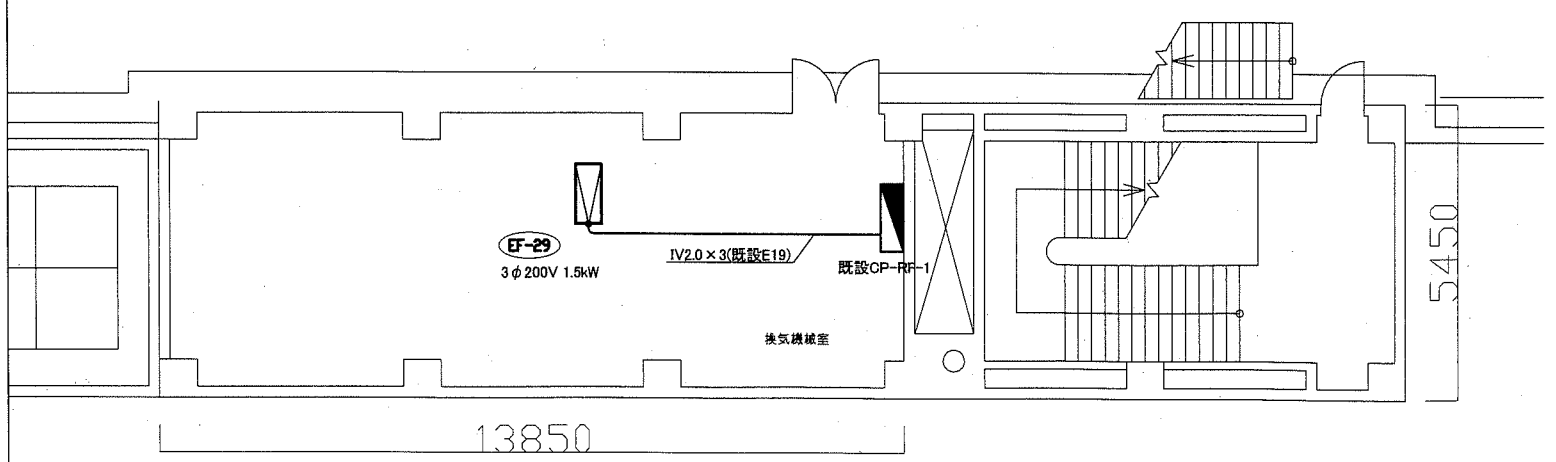


- 凡例**
- 図中特記無き記号は以下の通り
- (撤去) ☒ ブルボックス 鋼板製 ET付
 - ☒ ファン (機械設備工事)
- 地下1階機械室 既設CP-B1-1分電盤 改修
- ☒ SF-6 ブレーカー(MCB3P50AF/30AT)を(MCB3P100AF/60AT)に取替
マグネットスイッチ取替 サーマルリレー取替
 - ☒ EF-3 ブレーカー(MCB3P50AF/20AT)を(MCB3P50AF/40AT)に取替
マグネットスイッチ取替 サーマルリレー取替
 - ☒ RF-1 電流計 角形(150A)を電流計 角形(100A)に取替
マグネットスイッチ取替 サーマルリレー取替
- 屋上換気機械室 既設CP-RF-1分電盤 改修
- ☒ EF-29 ブレーカー(MCB3P50AF/20AT)を(MCB3P50AF/30AT)に取替
マグネットスイッチ取替 サーマルリレー取替
- 塔屋換気機械室 既設CP-RH-1分電盤 改修
- ☒ SF-15 ブレーカー(MCB3P50AF/20AT)を(MCB3P50AF/40AT)に取替
マグネットスイッチ取替 サーマルリレー取替
 - ☒ SF-20 ブレーカー(MCB3P50AF/20AT)を(MCB3P50AF/40AT)に取替
マグネットスイッチ取替 サーマルリレー取替
- (既設) ☒ 既設ブルボックス

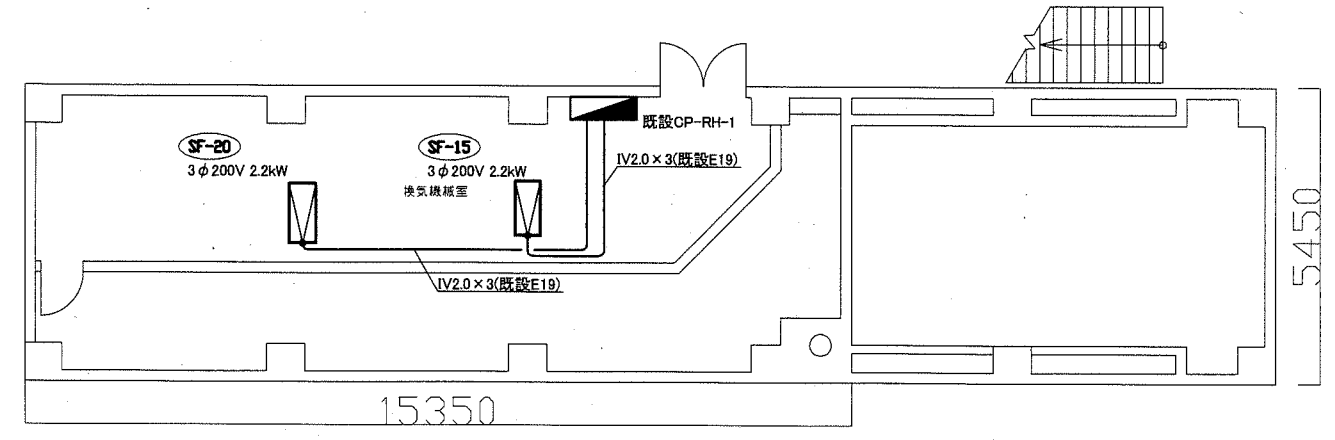
注記

1. 不要な配管配線等は撤去処分とする。

地下1階機械室 電気設備 撤去図 1:100



R1階換気機械室 電気設備 撤去図 1:100



R2階換気機械室 電気設備 撤去図 1:100

工事名	自然・人文博物館換気設備改修工事			設計者資格 氏名	級建築士登録第 号			課長	主査等	担当者
図面名称	電気設備 撤去図	図番	5/5	縮尺	1:100(A2)	作図	令和元年 7月 日			
<p style="text-align: right;">横須賀市 都市部 公共建築課</p>										