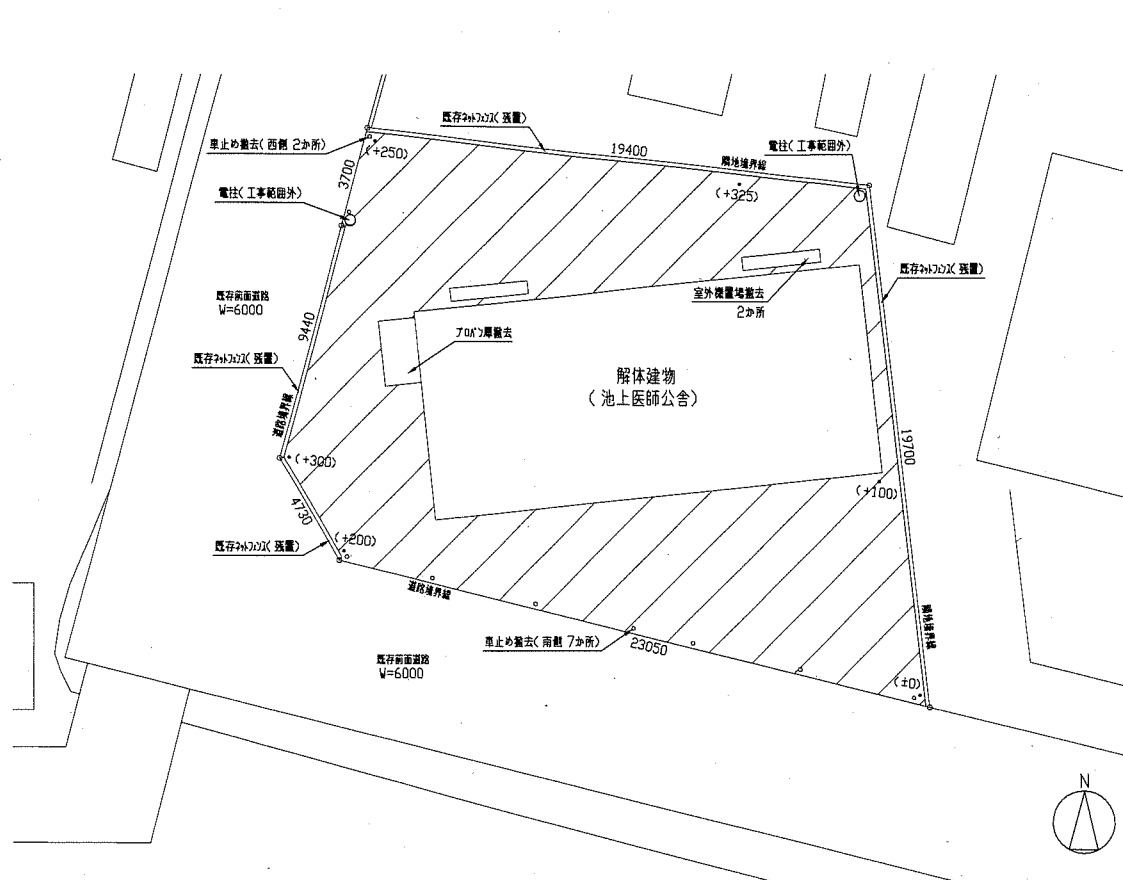
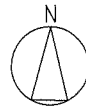


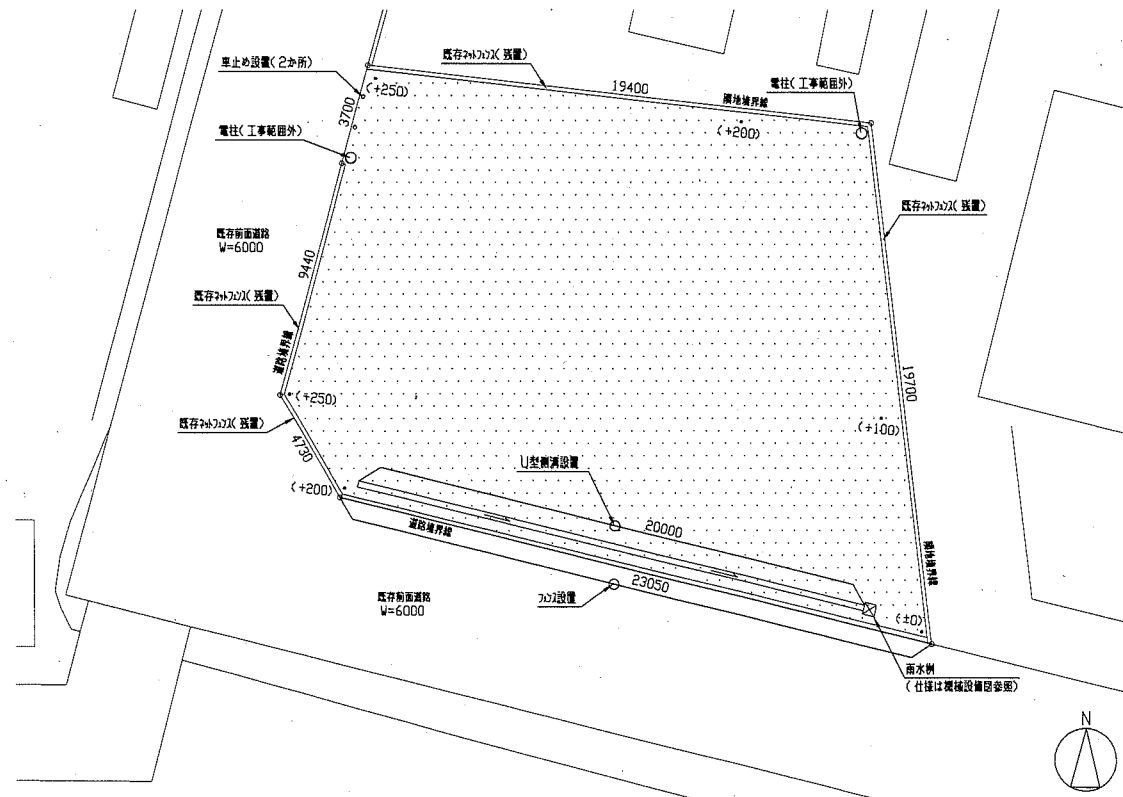
案内図

工事場所：池上医師公舎
横須賀市平作8丁目17番1号



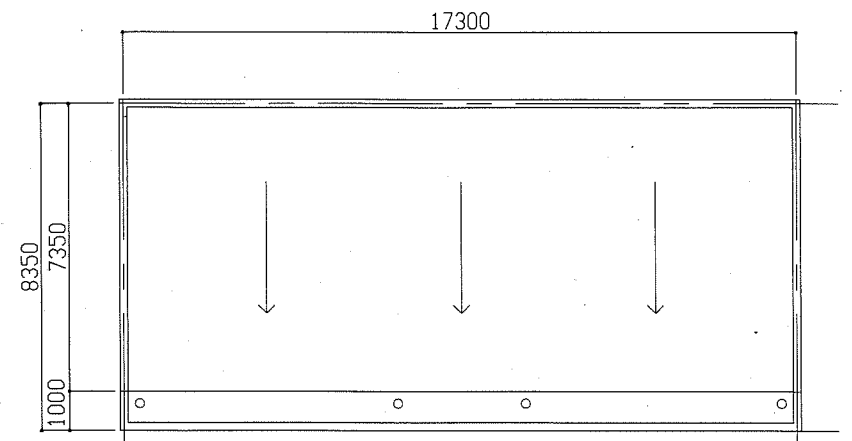
配置図(解体前) 1:150

斜線：アスファルト舗装撤去(t150程度)

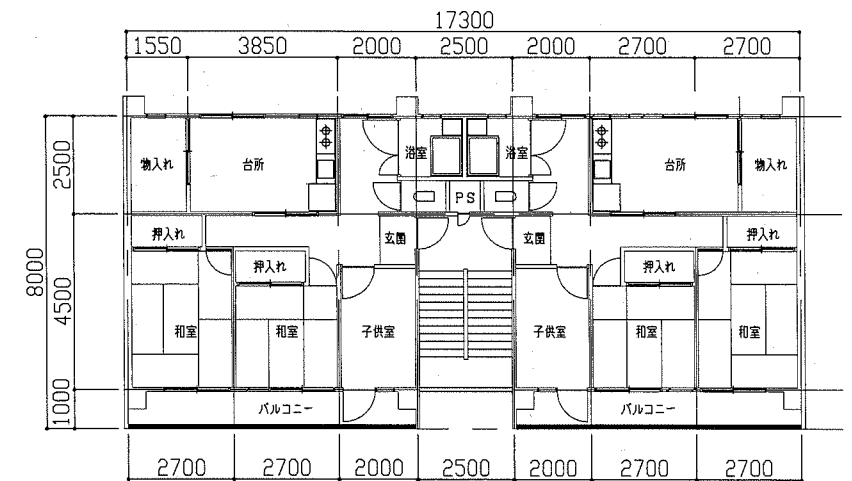


配置図(解体後) 1:150

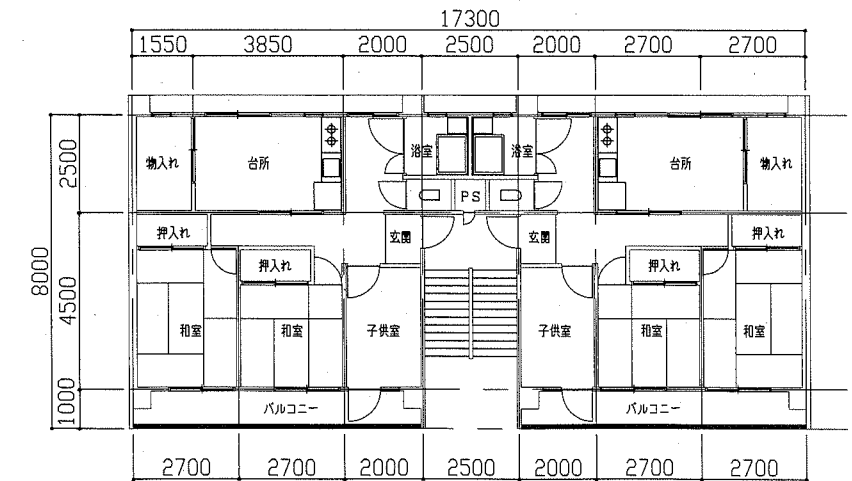
点線：アスファルト舗装(再生密粒t150)



屋上平面図 1:100

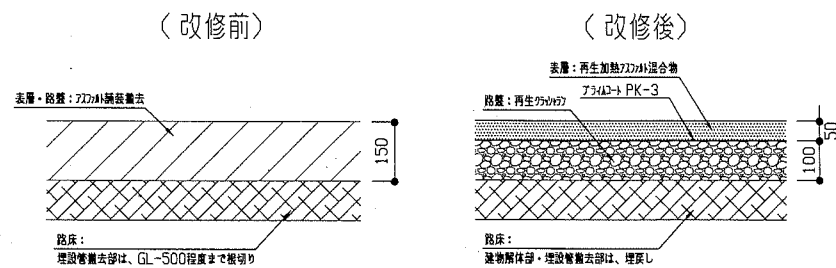


2・3階平面図 1:100



1階平面図 1:100

工事概要	解体その他工事
■石綿含有仕上塗材除去	部位：外壁一般部(既存：下地調整材(アスベスト含有材)及び珪酸吹付) 階段室・バルコニー天井面(既存：下地調整材(アスベスト含有材)及び珪酸吹付) 既存塗膜の除去：超音波吹付工法(HEPAフィルター付掃除機併用) 及び集じん装置付テイクダウン工法
■石綿含有成形板撤去	・バルコニー手すり部ボード撤去(アスベスト含有 1700×750程度)：6か所
■建物解体	建物上層・基礎(捨てコンクリート、碎石は除く)解体 ※GL-1500まで撤去とする
■外構解体	・アスファルト撤去(2500×1400×H2000程度)：1か所 ・室外機置場撤去(3050×500×H180程度)：2か所 ・車止め撤去(固定式 φ60 H800程度)：9か所 ・植栽撤去(解体建物廻り 50m ² 程度) ・アスファルト舗装撤去(t150程度) ・埋設管撤去部は、根切り(GL-500程度まで)
■その他	・建物解体部・埋設管撤去部は、埋戻し(GL-150程度まで) ・アスファルト舗装(再生密粒t150) ・車止め設置(上下式キック付 φ50 H700程度)：2か所 ※設置位置は監督員との協議による ・フェンス設置(ネットH1200 独立基礎共) ・U型側溝設置(アスベスト W240 再生アスベスト共)
■機械設備(図番9/9参照)	



アスファルト舗装詳細図 1:10

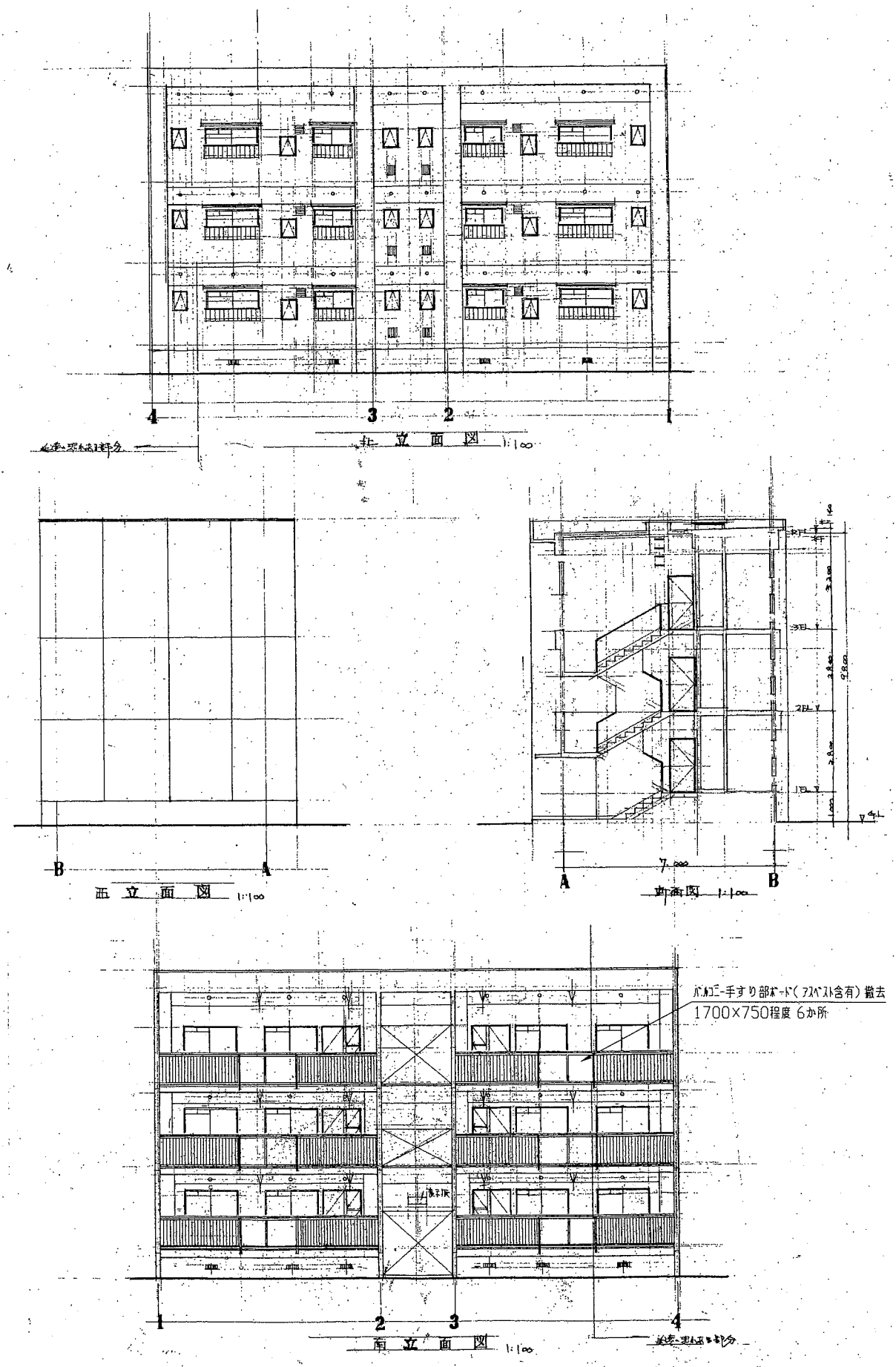
工事名	池上医師公舎解体その他工事		設計者資格氏名	級建築士登録第	号	課長	主査等	担当者	横須賀市 都市部 公共建築課
図面名称	案内図・配置図・平面図・詳細図	図番	縮尺	1:10 1:100 1:150	作図	令和元年8月			

外部仕上表	
外壁	モルタル刷毛引、リンドレン改修、障子モルタル金網
屋根	アルミサッシ、夏用60(冬用)系断熱、スチールフレームドア、夏用60(冬用)系断熱、ドアサッシ付
床	床モルタル、床、フローリング、壁紙、壁紙
天井	床、障子モルタル金網、障子モルタル金網、リンドレン改修、天井、打放し、有メッキ改修
窓	床、障子モルタル金網、障子モルタル金網、リンドレン改修、天井、打放し、有メッキ改修

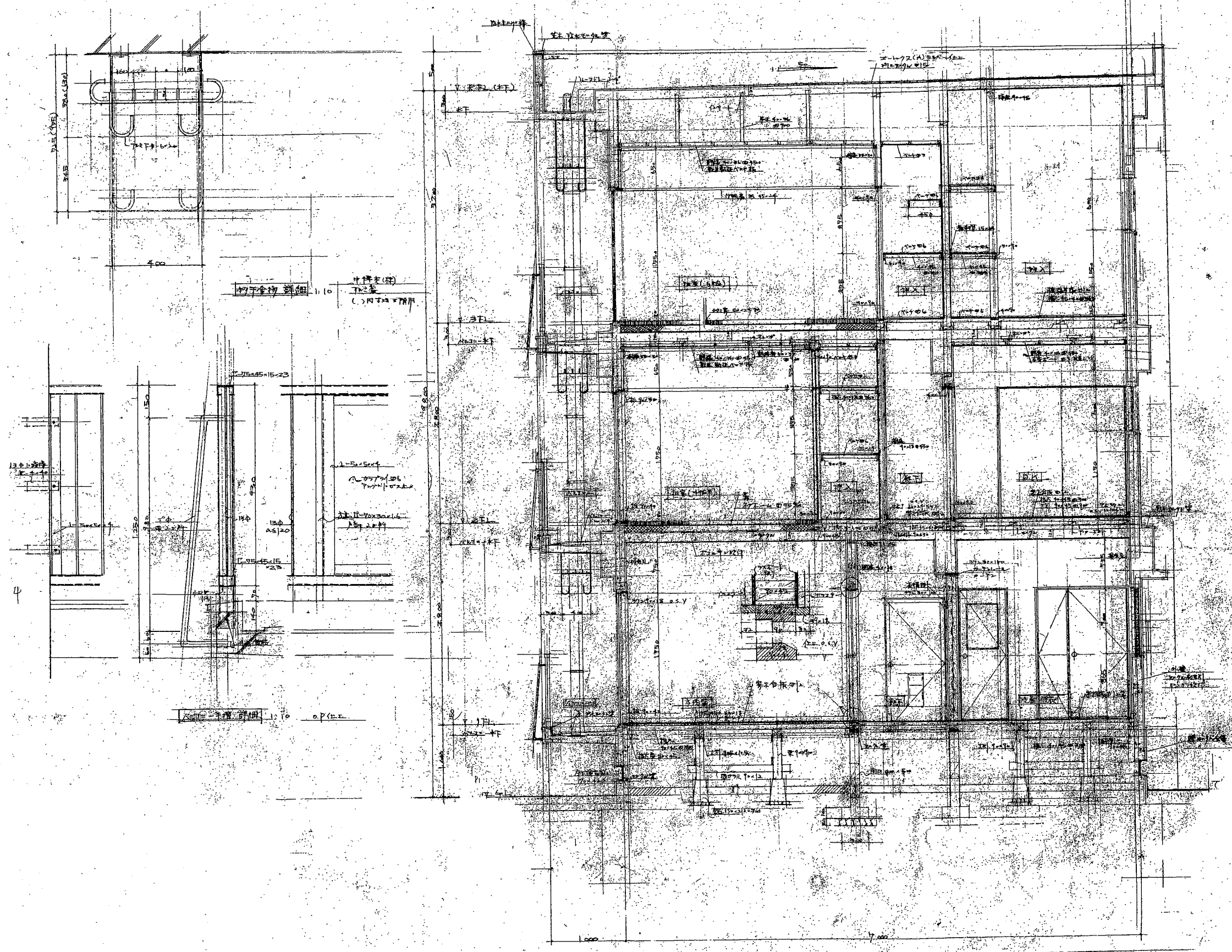
内部仕上表										
部名	床	高	中	下	高	障	天井	障	障	障
玄関	モルタル金網		322	0.5	60	フローリング	石膏ボードEP		石膏ボードEP	石膏ボードEP
廊下	石膏ボード		322	0.5	60					
和室	畳					セメント				
子供室	石膏ボード		322	0.5	60	フローリング	石膏ボードEP			
トイレ										
洗面										
風呂	石膏ボード									
便所	石膏ボード		322	0.5	60	フローリング	石膏ボードEP			

面積表				
敷地面積	401.33 m ²			
建築面積	135.90 m ²			
	1階	2階	3階	合計
延床面積	135.90 m ²	135.90 m ²	135.90 m ²	407.70 m ²

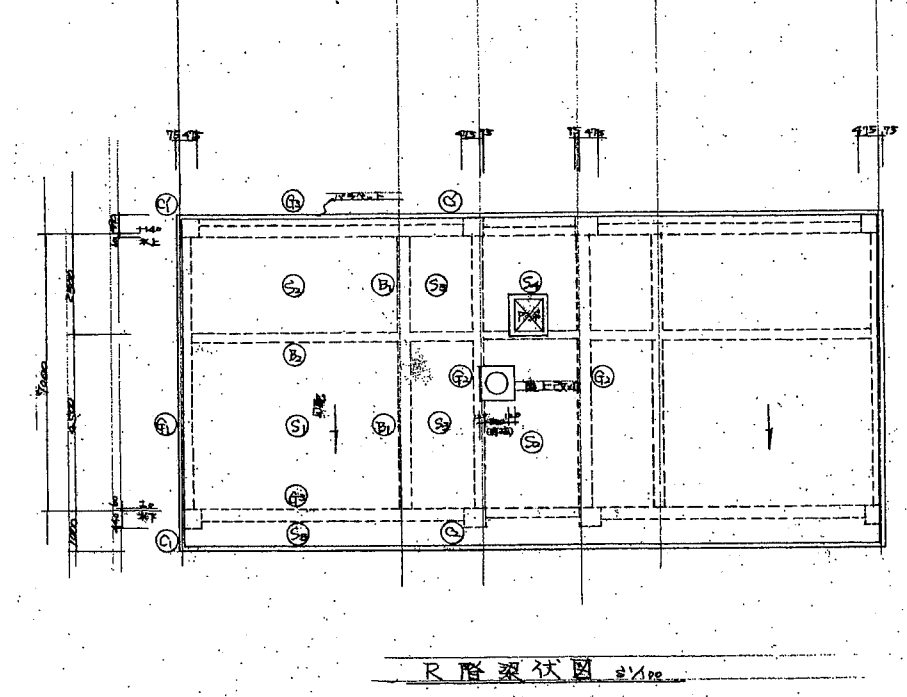
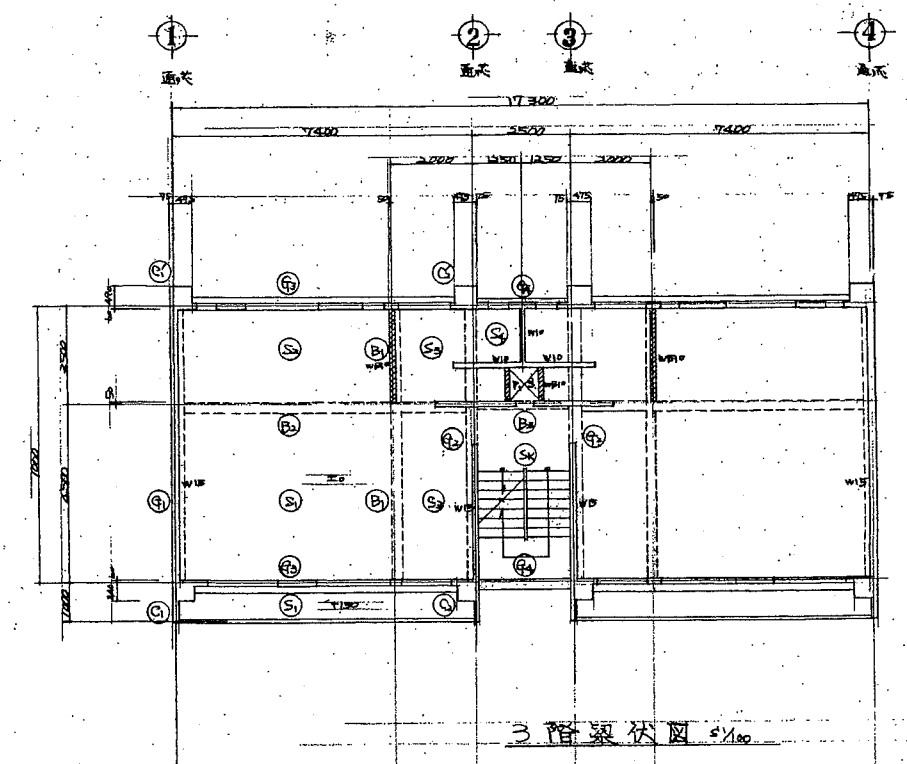
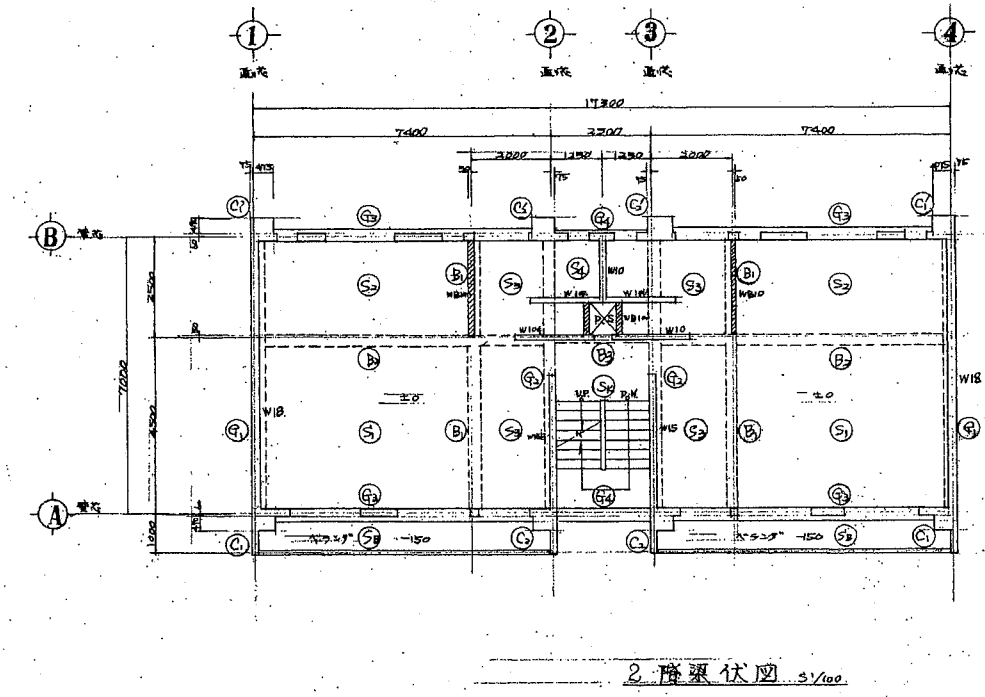
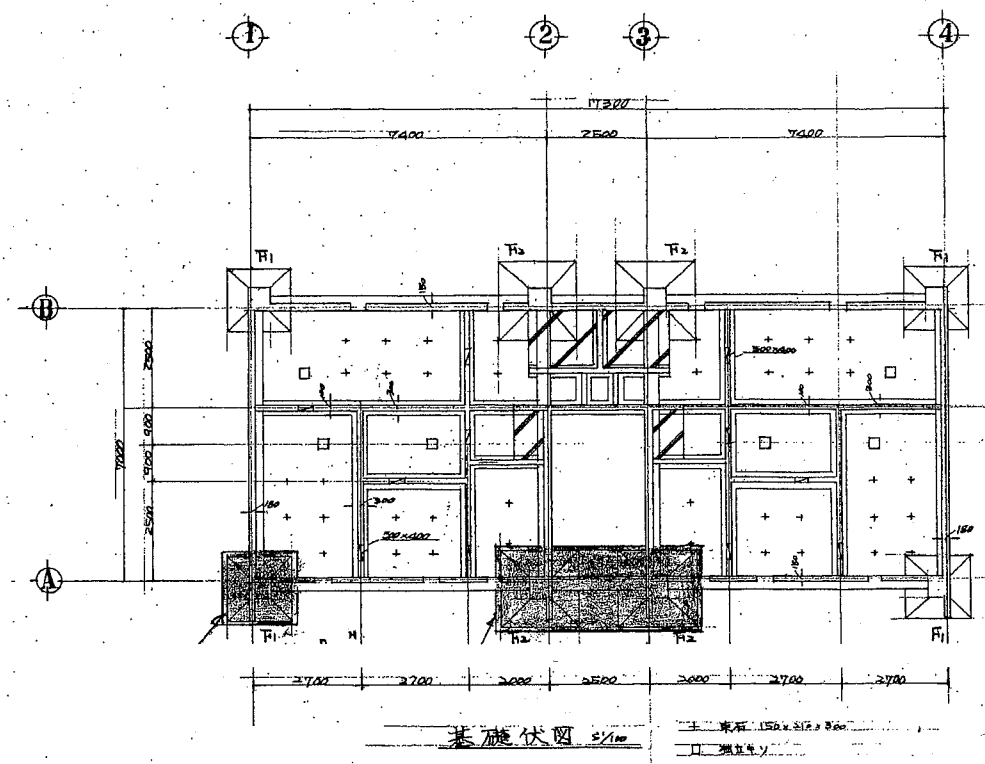
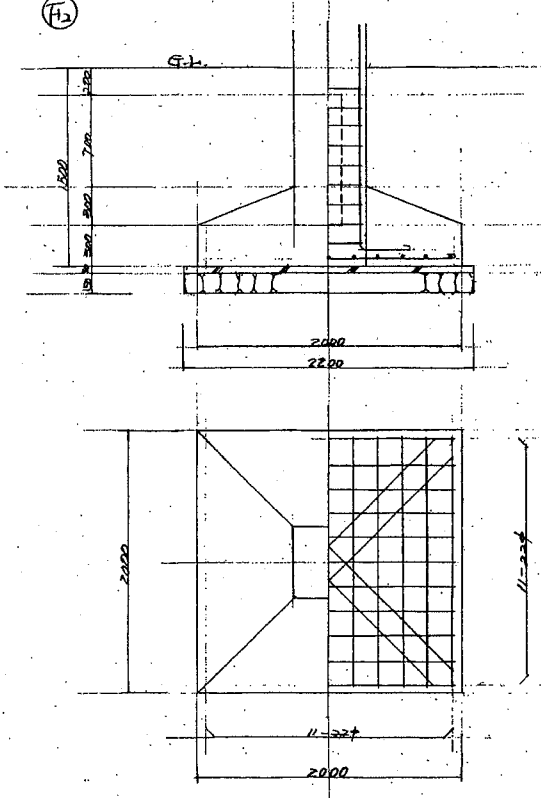
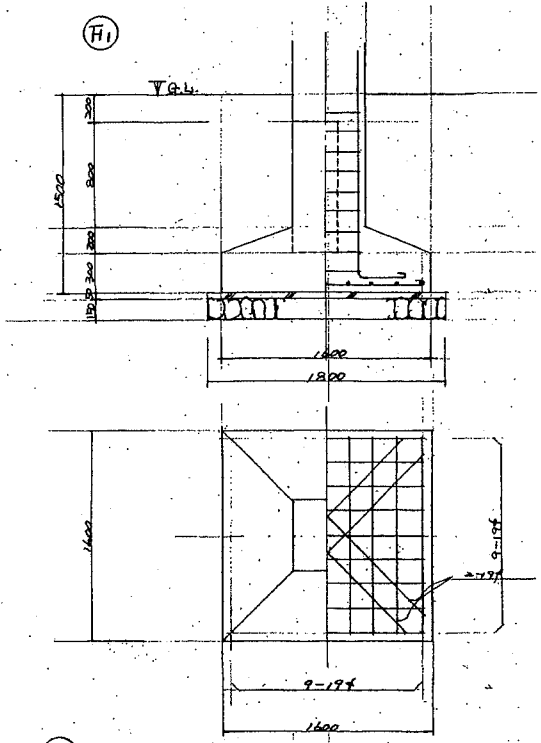
※ハコニは延床面積に含む



矩計詳細図 1:30



工事名	池上医師公舎解体その他工事	設計者資格 氏名	級建築士登録第	号	課長	主査等	担当者	横須賀市 都市部 公共建築課
図面名称	矩計詳細図	図番	4/9	縮尺	1:10 1:30	作図	令和元年8月 日	



凡例
 〰〰〰 基礎コンクリート
 〰〰〰 基礎土
 注) 階高は各層とも、w12.433

工事名	池上医師公舎解体その他工事		設計者資格氏名	級建築士登録第	号	課長	主査等	担当者	横須賀市 都市部 公共建築課
図面名称	梁伏図・基礎詳細図	図番	5/9	縮尺	1:30 1:100	作図	令和元年8月	日	

小梁・梁・柱リスト図
RHP-94075

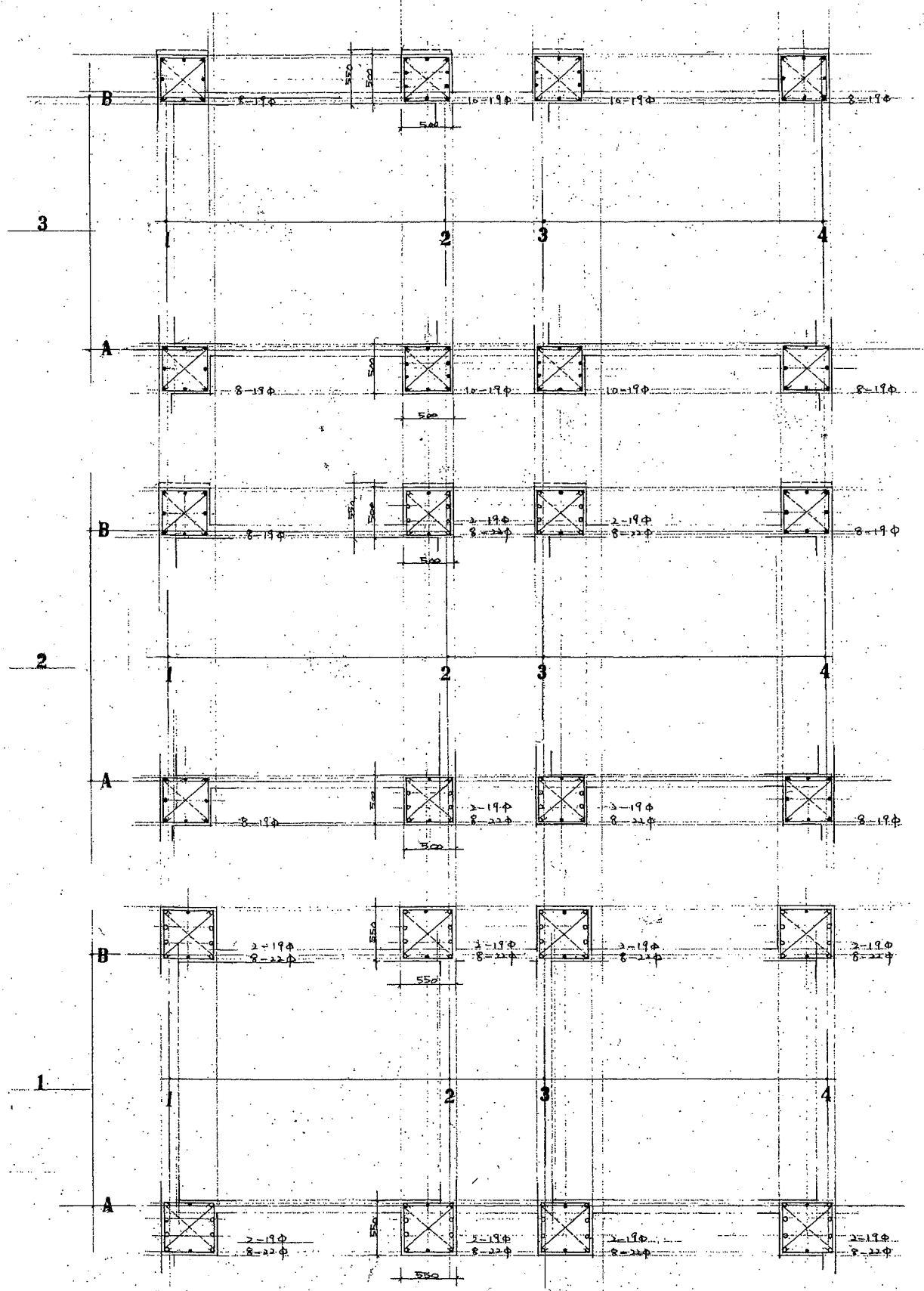
位置	B 1		B 2		B 3	
	端	中央	外端	中央	外端	中央
R						
上筋	3-19φ	2-19φ	3-19φ	2-19φ	3-19φ	2-19φ
下筋	2-19φ	4-19φ	2-19φ	5-19φ	2-19φ	2-19φ
分	9φ@250		9φ@250		9φ@250	
横筋	2-9φ		2-9φ		2-9φ	

位置	G 1		G 2		G 3		G 4	
	端	中央	端	中央	外端	中央	端	中央
R								
上筋	3-19φ	2-19φ	1-19φ	2-19φ	4-19φ	2-19φ	5-19φ	4-19φ
下筋	2-19φ	3-19φ	2-19φ	3-19φ	2-19φ	3-19φ	2-19φ	2-19φ
分	9φ@250		9φ@200		9φ@200		9φ@250	
横筋	2-9φ		2-9φ		2-9φ		2-9φ	

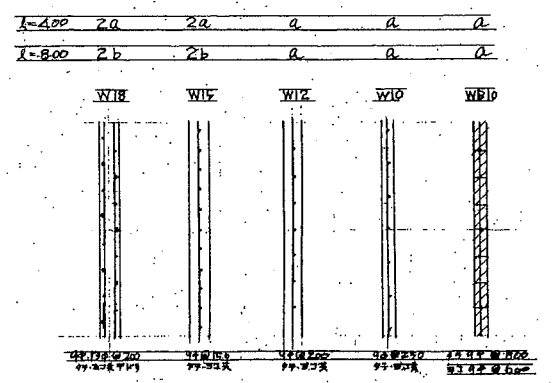
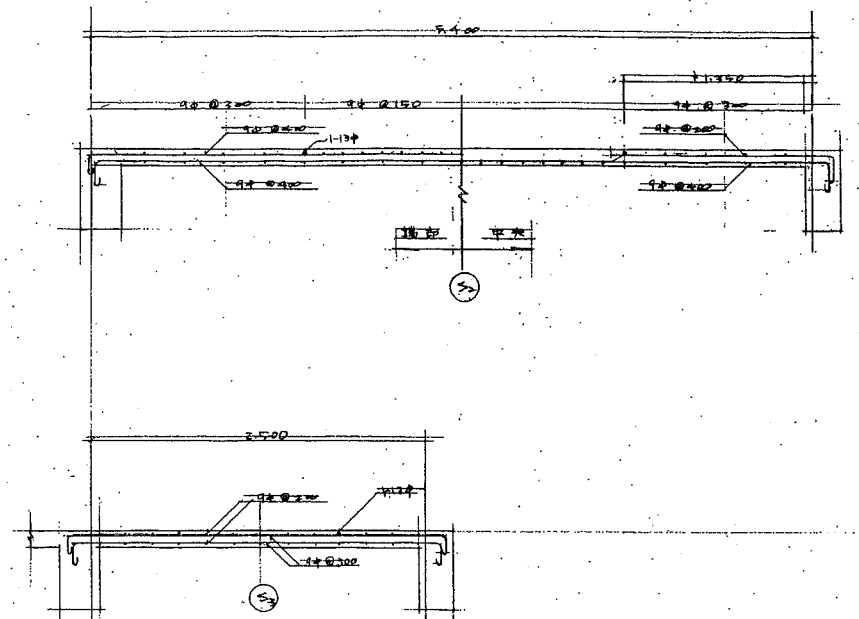
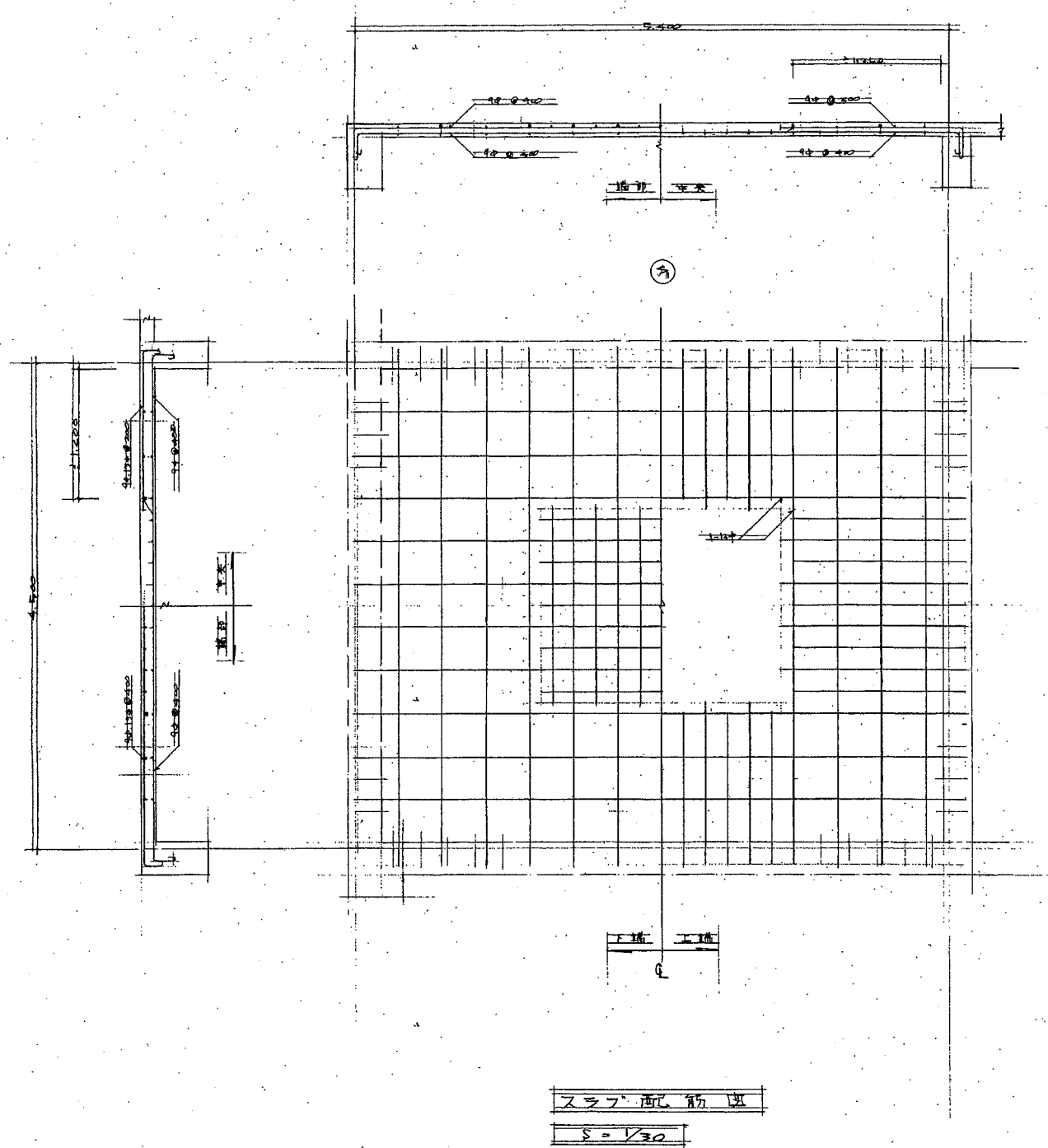
位置	G 1		G 2		G 3		G 4	
	端	中央	端	中央	外端	中央	端	中央
3								
上筋	1-19φ	2-19φ	5-22φ	2-19φ	3-22φ	2-19φ	5-22φ	4-19φ
下筋	2-19φ	3-19φ	2-19φ	3-19φ	2-22φ	2-19φ	2-22φ	2-19φ
分	9φ@250		9φ@200		9φ@200		9φ@250	
横筋	2-9φ		2-9φ		2-9φ		2-9φ	

位置	F 1		F 2		F 3		F 4	
	端	中央	端	中央	端	中央	端	中央
F								
上筋	3-22φ	3-22φ	3-22φ	3-22φ	3-22φ	3-22φ	3-22φ	3-22φ
下筋	3-22φ	3-22φ	3-22φ	3-22φ	3-22φ	3-22φ	3-22φ	3-22φ
分	13φ@300		13φ@300		13φ@300		13φ@300	
横筋	4-13φ		4-13φ		4-13φ		4-13φ	

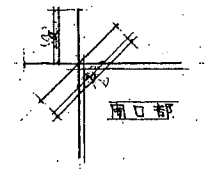
小梁・梁・柱リスト図
RHP-94075
分筋 0-22φ
1-19φ
共通標準 HP 94075
横筋 0-9φ
1-13φ



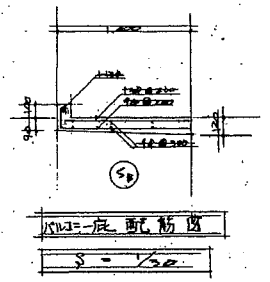
小梁・梁・柱リスト図
分筋 0-22φ 共通標準 HP 94075
1-19φ (標準HP 94075)
横筋 0-9φ
RHP-94075



壁配筋図

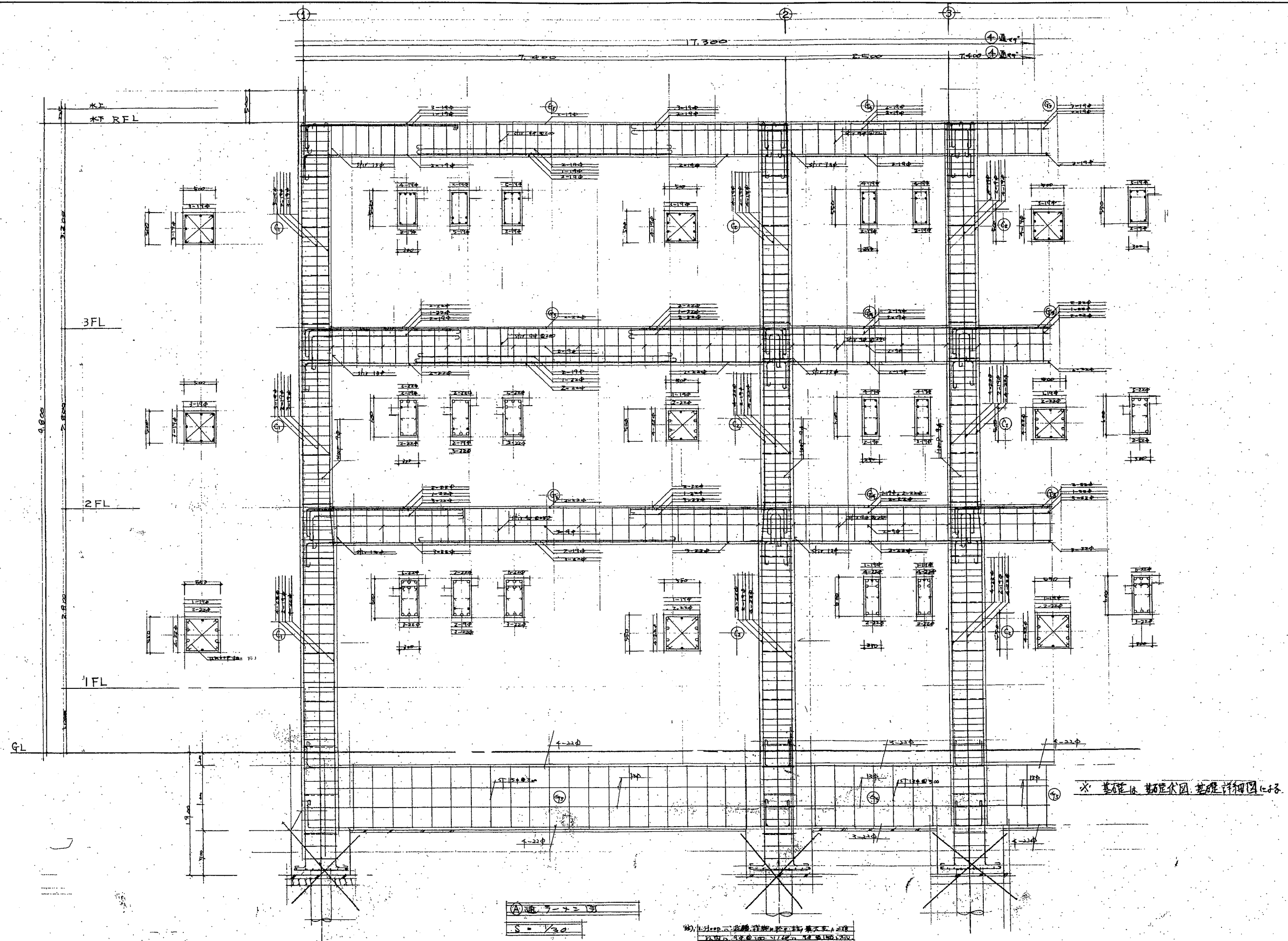


開口部補強筋



壁配筋図
S=V30

工事名	池上医師公舎解体その他工事			設計者資格氏名	級建築士登録第 号			課長	主査等	担当者	横須賀市 都市部 公共建築課
図面名称	スラブ・壁配筋詳細図	図番	7/9	縮尺	1:30	作図	令和元年8月 日				

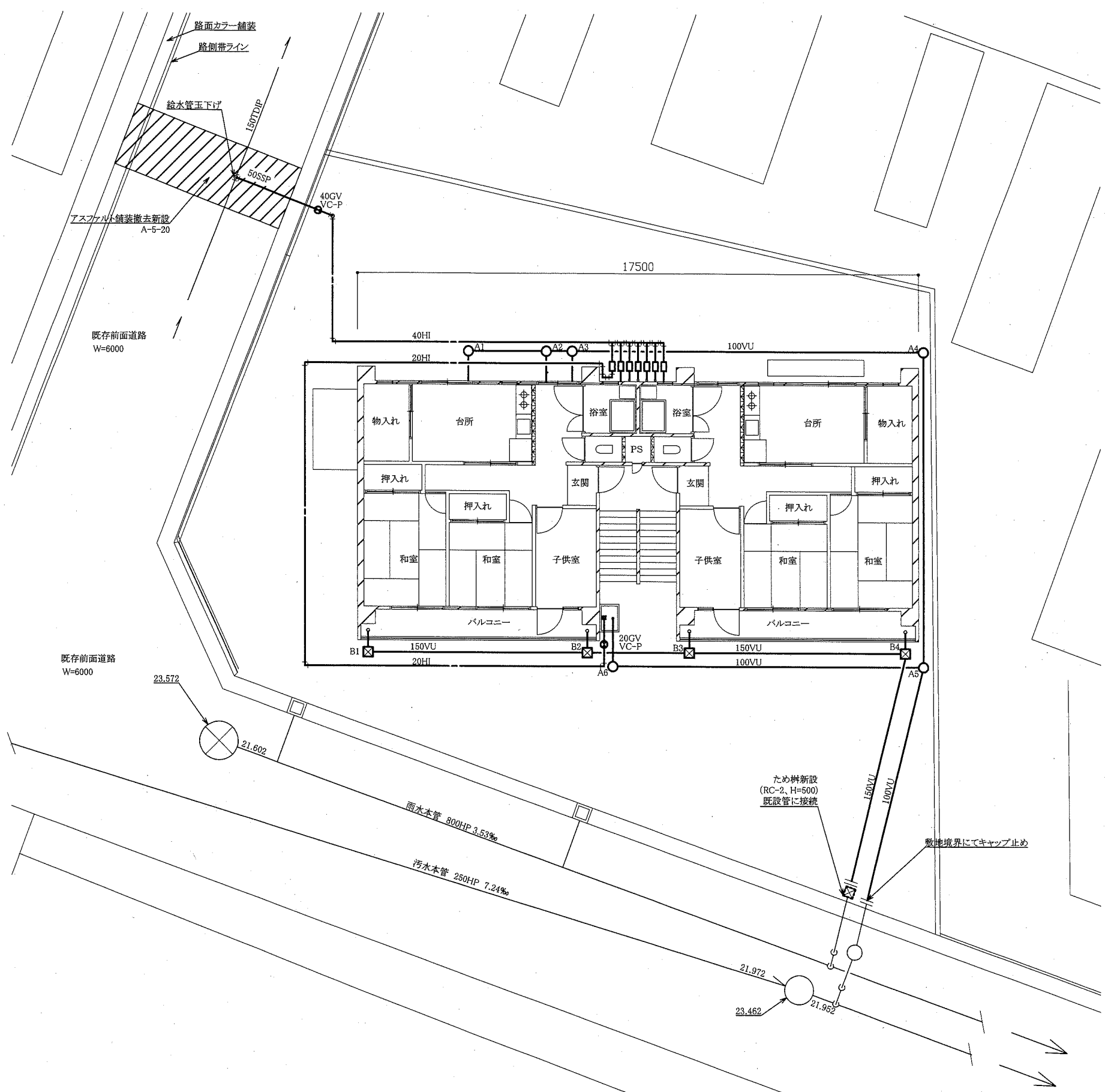
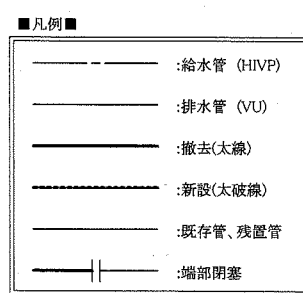


工事名	池上医師公舎解体その他工事	設計者資格 氏名	級建築士登録第	号	課長	主査等	担当者	横須賀市 都市部 公共建築課
図面名称	標準架構詳細図	図番	8/9	縮尺	1:30	作図	令和元年8月 日	

- 工事内容 ■
- ・宅内埋設管撤去
 - ・既設樹撤去(樹明細表による)
 - ・排水管は敷地境界にてキャップ止め(排水・雨水)
 - ・給水管玉下げ
 - ・給水管玉下げに伴いアスファルト舗装撤去・新設(路面カラー舗装、路側帯ライン)
 - ・既設量水器は返納済み(メーターボックス撤去)
 - ・敷地内の土工事、舗装撤去復旧は建築図による

■ 樹明細表(撤去) ■

番号	配管口径	樹口径	樹深さ	地盤高さ	樹種類	蓋	備考
A1	100	□300	-320	GL±0	インバート樹	铸铁蓋	汚水
A2	100	□300	-350	GL±0	インバート樹	铸铁蓋	汚水
A3	100	□300	-360	GL±0	インバート樹	铸铁蓋	汚水
A4	100	□300	-450	GL±0	インバート樹	铸铁蓋	汚水
A5	100	□300	-520	GL±0	インバート樹	铸铁蓋	汚水
A6	100	□300	-400	GL±0	インバート樹	铸铁蓋	汚水
B1	100	150	-300	GL±0	インバート樹	コンクリート蓋	雨水
B2	100	150	-330	GL±0	インバート樹	コンクリート蓋	雨水
B3	100	150	-350	GL±0	インバート樹	コンクリート蓋	雨水
B4	100	150	-400	GL±0	インバート樹	コンクリート蓋	雨水



機械設備図 1:100

工事名	池上医師公舎解体その他工事			設計者資格氏名	級建築士登録第	号	課長	主査等	担当者	横須賀市 都市部 公共建築課
図面名称	樹明細表(撤去)、機械設備図	図番	9/9	縮尺	1:100 (A2)	作図	令和元年8月	日		