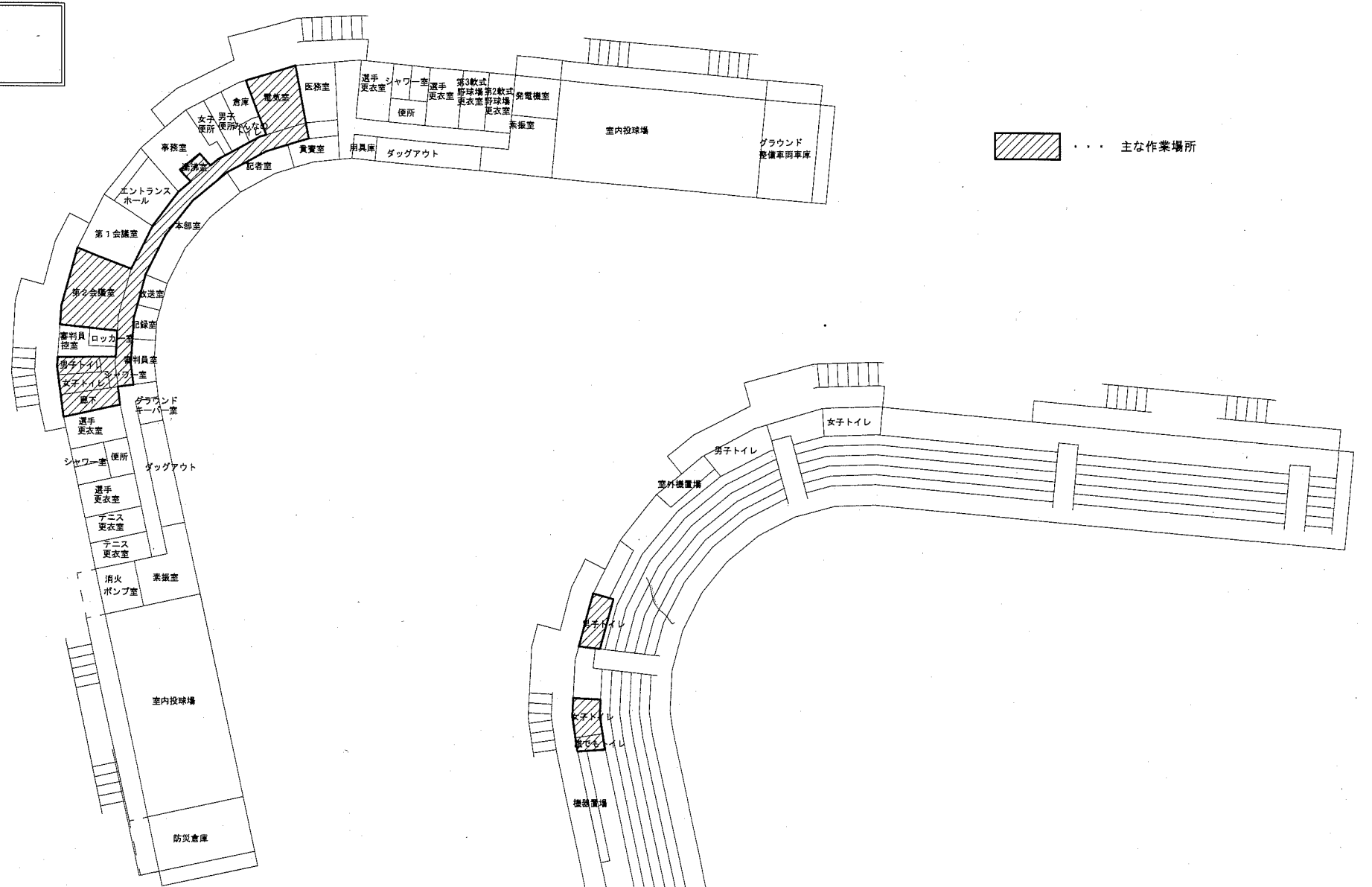
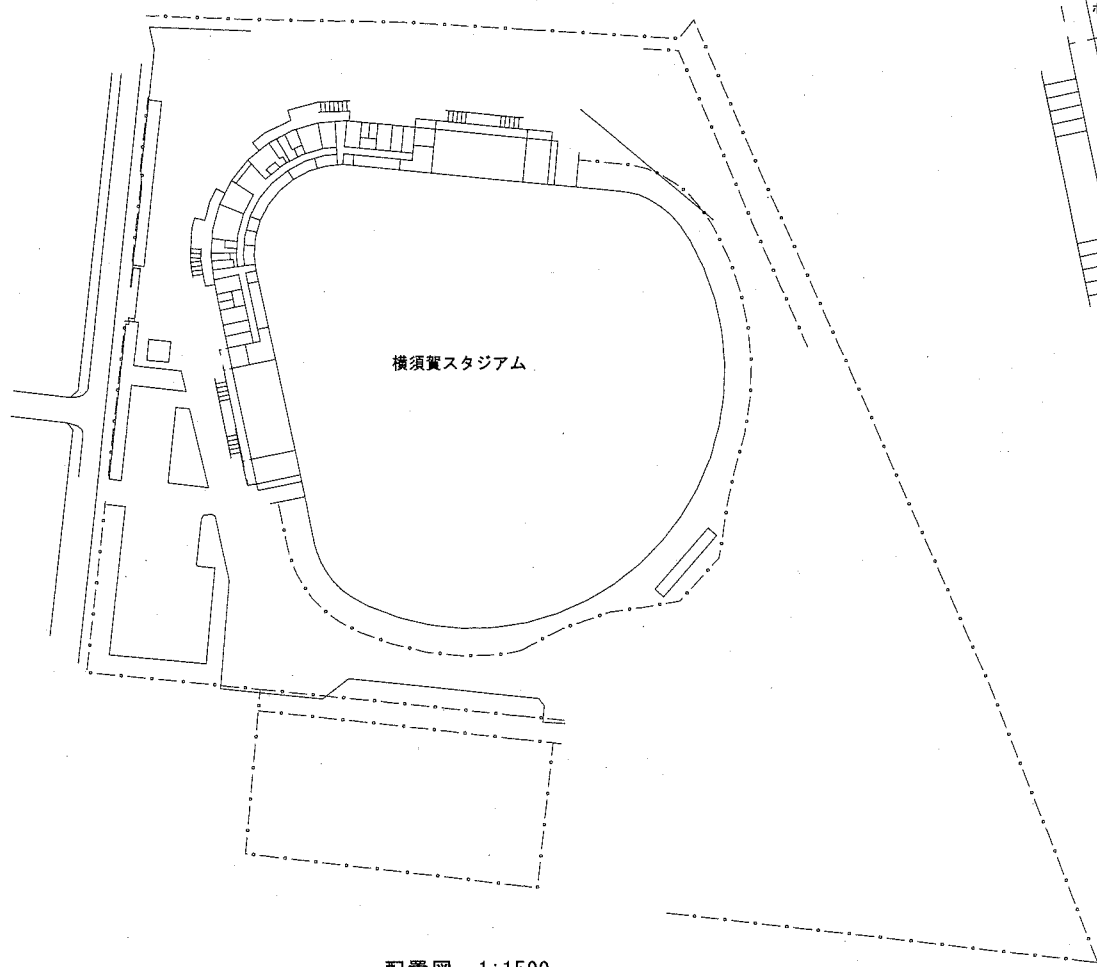


工事場所
横須賀スタジアム
横須賀市夏島町2番2

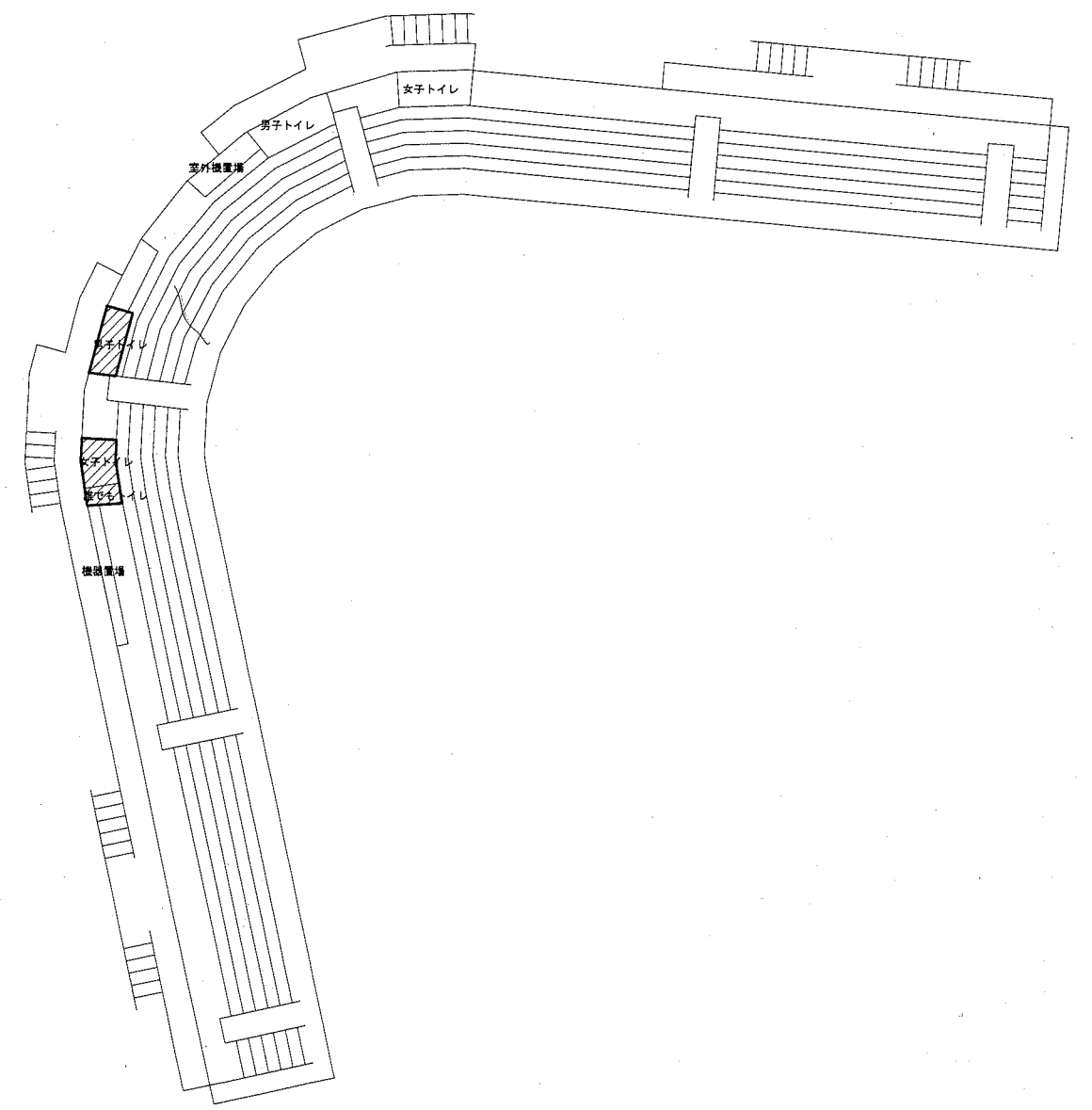
案内図




1階 平面図 1:500

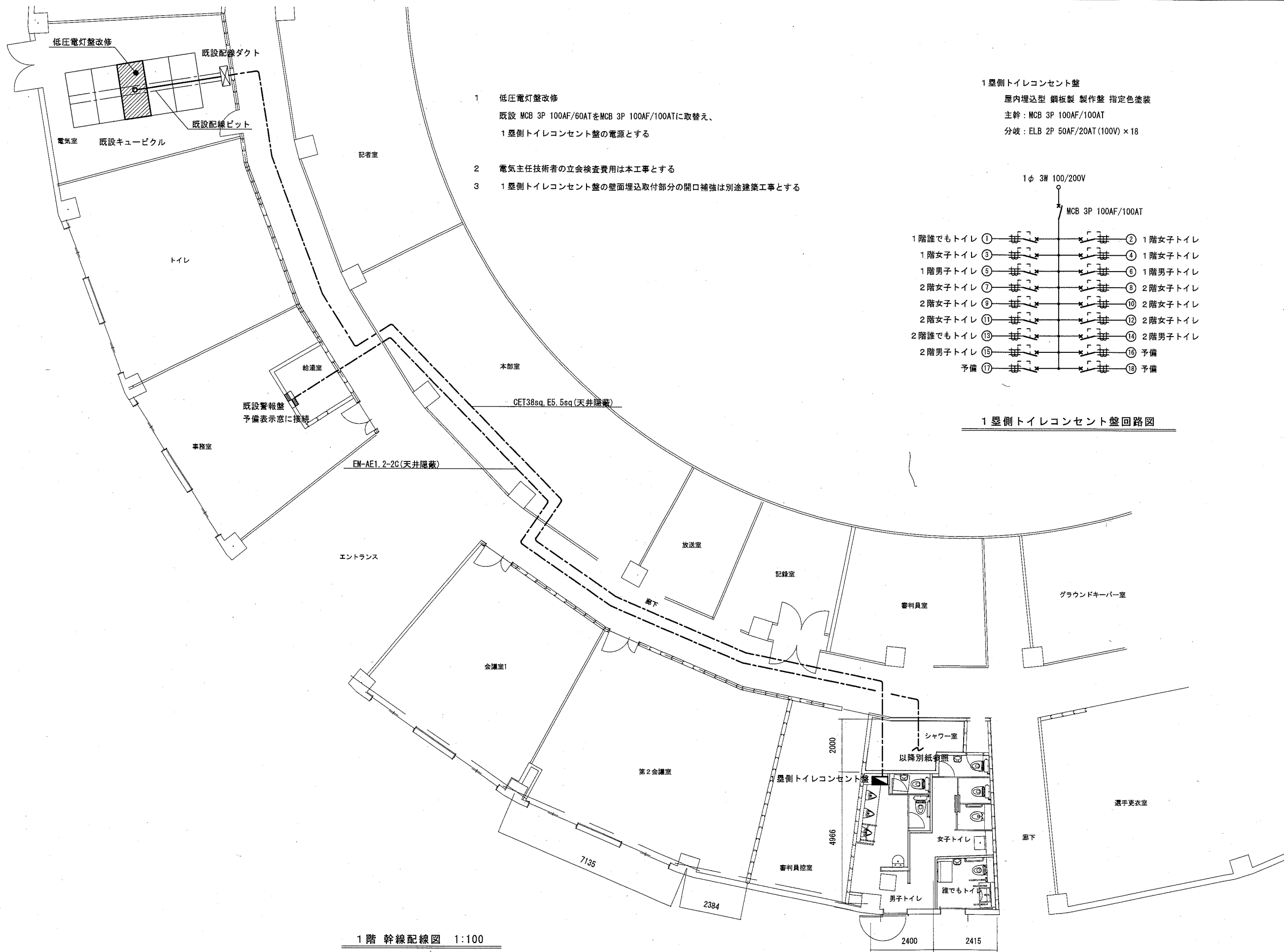


配置図 1:1500



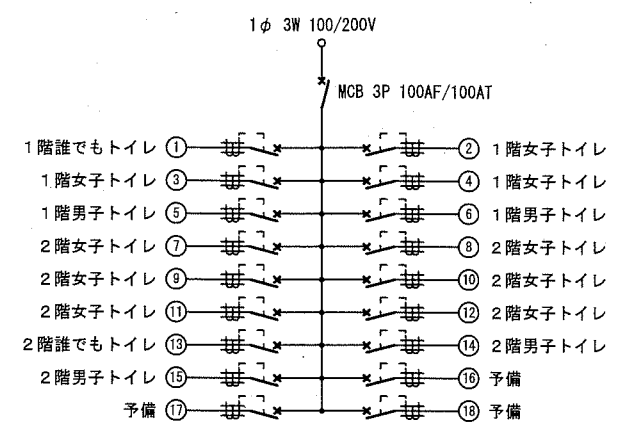
2階 平面図 1:500

工事名	横須賀スタジアムトイレ改修電気設備工事			氏名	級建築士登録第 _____ 号			課長
図面名称	案内図 配置図 各階平面図	図番	1/7	縮尺	1/500 1/1500 (A2)	作図	令和元年8月日	
<p style="text-align: center;">横須賀市 都市部 公共建築課</p>								



- 1 低圧電灯盤改修
既設 MCB 3P 100AF/60ATをMCB 3P 100AF/100ATに取替え、
1 塁側トイレコンセント盤の電源とする
- 2 電気主任技術者の立会検査費用は本工事とする
- 3 1 塁側トイレコンセント盤の壁面埋込取付部分の開口補強は別途建築工事とする

1 塁側トイレコンセント盤
 屋内埋込型 鋼板製 製作盤 指定色塗装
 主幹：MCB 3P 100AF/100AT
 分岐：ELB 2P 50AF/20AT(100V) × 18



1 塁側トイレコンセント盤回路図

1階 幹線配線図 1:100

工事名	横須賀スタジアムトイレ改修電気設備工事			氏名	級建築士登録第 号			課長
図面名称	1階幹線配線図	コンセント盤回路図	図番	2/7	縮尺	1/100 (A2)	作図	令和元年8月日

横須賀市
 都市部 公共建築課

(注記)

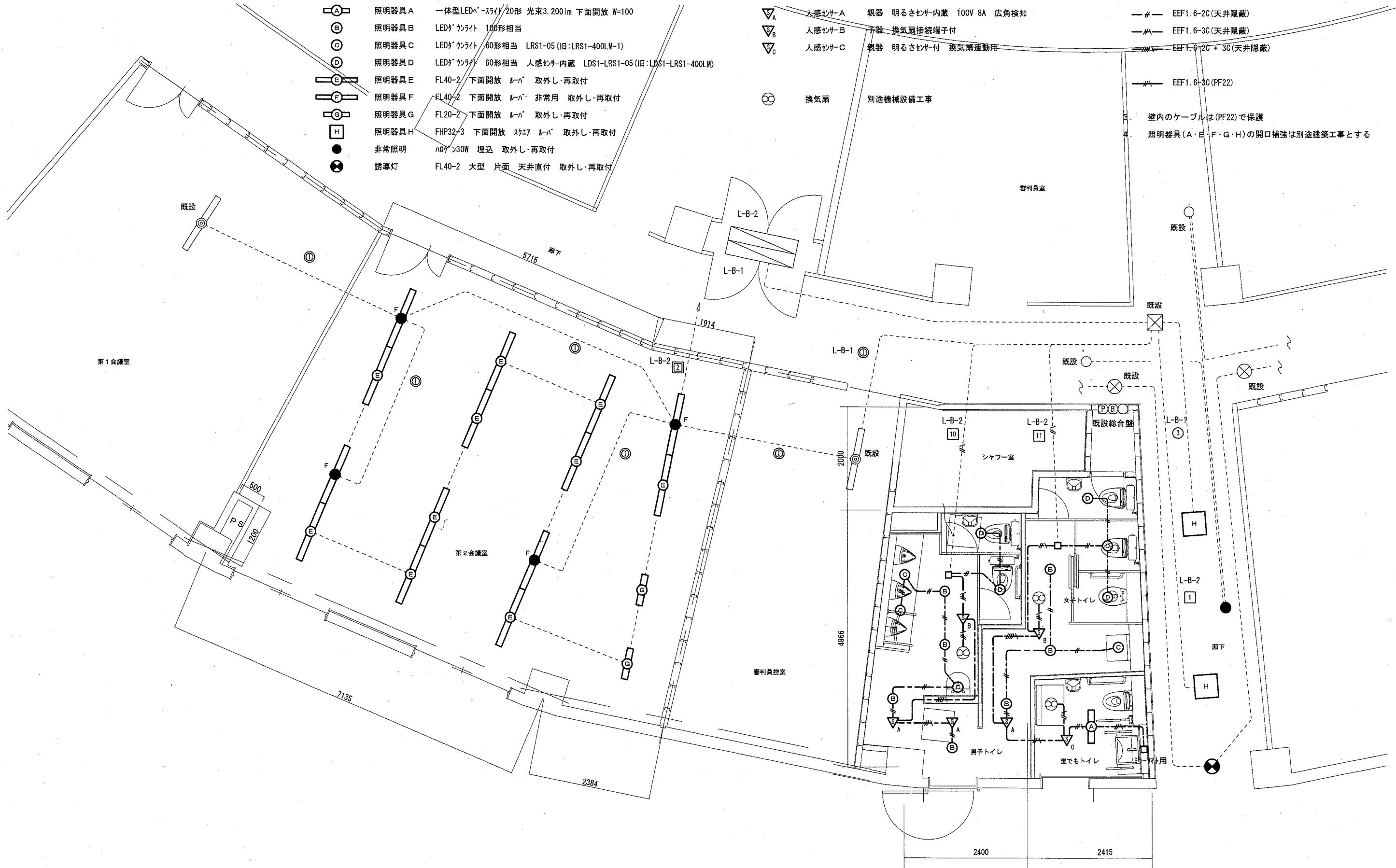
1. 図中の記号は下記の通り

- A 照明器具 A 一体型LED^α-スライム20形 光束3,200lm 下面開放 W=100
- B 照明器具 B LED^αウライト 100形相当
- C 照明器具 C LED^αウライト 60形相当 LRS1-05 (旧:LRS1-400LM-1)
- D 照明器具 D LED^αウライト 60形相当 人感センサー内蔵 LDS1-LRS1-05 (旧:LDS1-LRS1-400LM)
- E 照明器具 E FL40-2 下面開放 M-PA 取外し・再取付
- F 照明器具 F FL40-2 下面開放 M-PA 非常用 取外し・再取付
- G 照明器具 G FL20-2 下面開放 M-PA 取外し・再取付
- H 照明器具 H FHP32-3 下面開放 スカイ M-PA 取外し・再取付
- 非常照明 100V 30W 埋込 取外し・再取付
- 誘導灯 FL40-2 大型 片面 天井直付 取外し・再取付

- ▽ A 人感センサー A 親器 明るさセンサー内蔵 100V 8A 広角検知
- ▽ B 人感センサー B 子器 換気扇接続端子付
- ▽ C 人感センサー C 親器 明るさセンサー付 換気扇運動用
- 換気扇 別途機械設備工事

2. 図中の指示無き配線は下記の通り

- # — EEF1.6-2C(天井隠蔽)
- / — EEF1.6-3C(天井隠蔽)
- // — EEF1.6-2C + 3C(天井隠蔽)
- / / — EEF1.6-3C(PF22)
- 3. 壁内のケーブルは(PF22)で保護
- 4. 照明器具(A・E・F・G・H)の開口補強は別途建築工事とする



1階 公衆トイレ 電灯設備配線図 1:50

工事名	横須賀スタジアムトイレ改修電気設備工事			氏名	級建築士登録第 _____ 号			課長	横須賀市 都市部 公共建築課
図面名称	1階 公衆トイレ 電灯設備 配線図	図番	3/7	縮尺	1/50 (A2)	作図	令和元年8月日		

(注記)

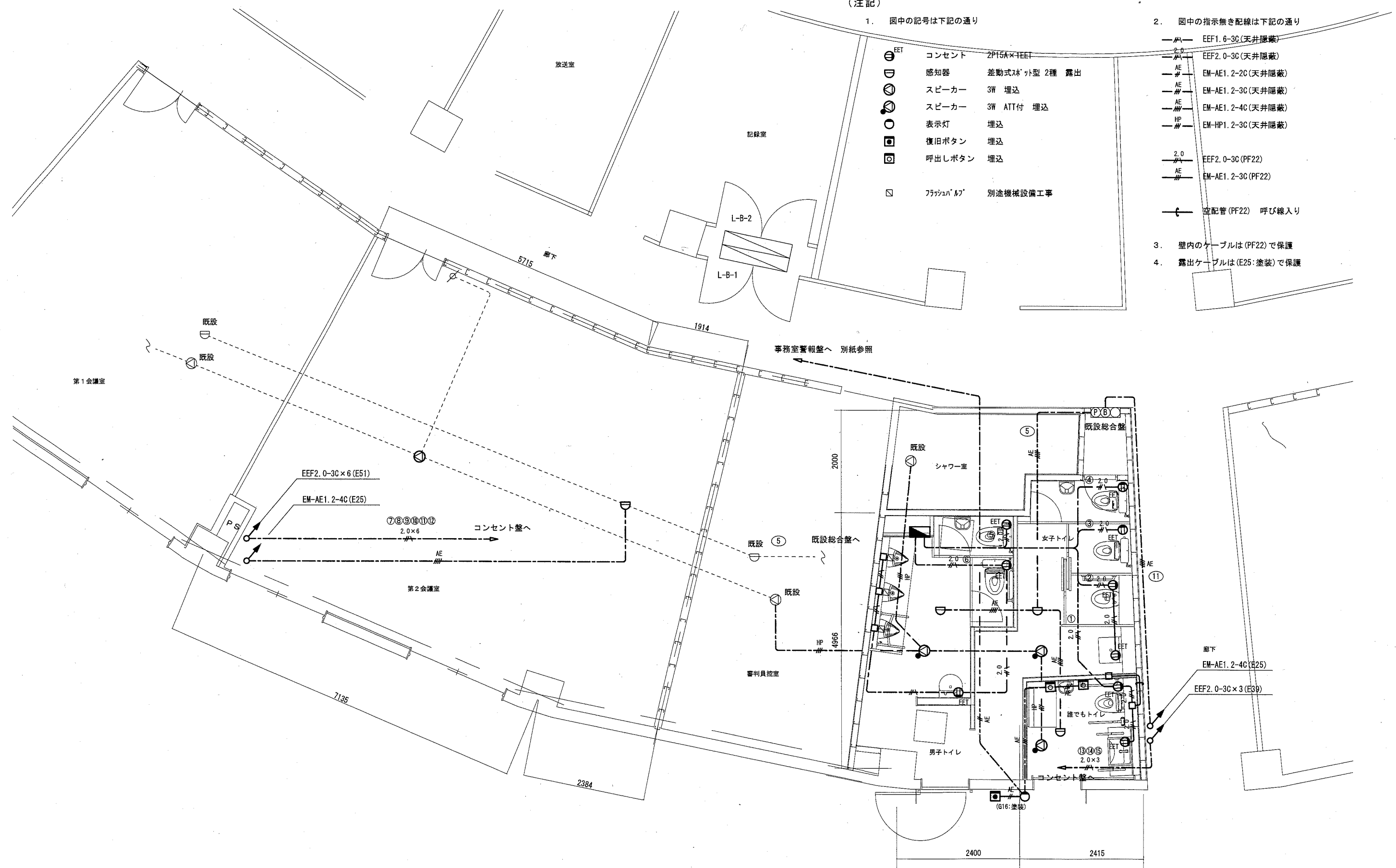
1. 図中の記号は下記の通り

- ⊕ EET コンセント 2P15A×1EET
- ⊖ 感知器 差動式スポット型 2種 露出
- ⊙ スピーカー 3W 埋込
- ⊗ スピーカー 3W ATT付 埋込
- ⊙ 表示灯 埋込
- ⊖ 復旧ボタン 埋込
- ⊖ 呼出しボタン 埋込
- フラッシュバルブ 別途機械設備工事

2. 図中の指示無き配線は下記の通り

- EF1.6-3C(天井隠蔽)
- EF2.0-3C(天井隠蔽)
- EM-AE1.2-2C(天井隠蔽)
- EM-AE1.2-3C(天井隠蔽)
- EM-AE1.2-4C(天井隠蔽)
- EM-HP1.2-3C(天井隠蔽)
- EF2.0-3C(PF22)
- EM-AE1.2-3C(PF22)
- 空配管(PF22) 呼び線入り

3. 壁内のケーブルは(PF22)で保護
4. 露出ケーブルは(E25:塗装)で保護



1階 公衆トイレ コンセント・弱电設備配線図 1:50

工事名	横須賀スタジアムトイレ改修電気設備工事			氏名	級建築士登録第 _____ 号			課長	横須賀市 都市部 公共建築課
図面名称	1階 公衆トイレ コンセント・弱电設備 配線図	図番	4/7	縮尺	1/50 (A2)	作図	令和元年8月日		

(注記)

1. 図中の記号は下記の通り

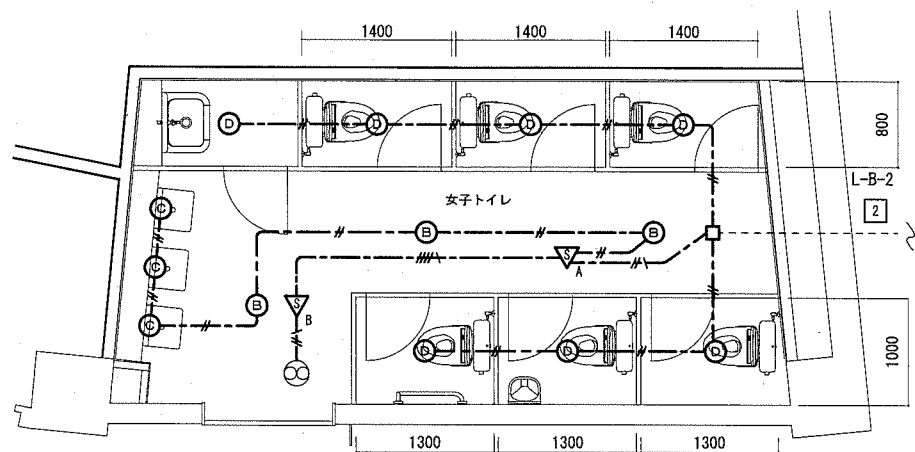
- A 照明器具 A 一体型LEDﾊﾞｰｽﾗｲﾄ 20形 光束3,200lm 下面開放 W=100
- B 照明器具 B LEDﾊﾞｰｸﾗｲﾄ 100形相当
- C 照明器具 C LEDﾊﾞｰｸﾗｲﾄ 60形相当 LRS1-05 (旧:LRS1-400LM-1)
- D 照明器具 D LEDﾊﾞｰｸﾗｲﾄ 60形相当 人感センサー内蔵 LDS1-LRS1-05 (旧:LDS1-LRS1-400LM)
- ▽A 人感センサー A 親器 明るさセンサー内蔵 100V 8A 広角検知
- ▽B 人感センサー B 子器 換気扇接続端子付
- ▽C 人感センサー C 親器 明るさセンサー付 換気扇連動用

- ⊖EET コンセント 2P15A×1EET
- ⊖ 感知器 差動式ｽﾀﾝﾀﾞｰﾄﾞ 2種 露出
- ⊖ スピーカー 3W ATT付 埋込
- ⊖ 表示灯 埋込
- ⊖ 復旧ボタン 埋込
- ⊖ 呼出しボタン 埋込
- ⊖ フラッシュﾊﾞｯｸﾞ 別途機械設備工事
- ⊖ 換気扇 別途機械設備工事

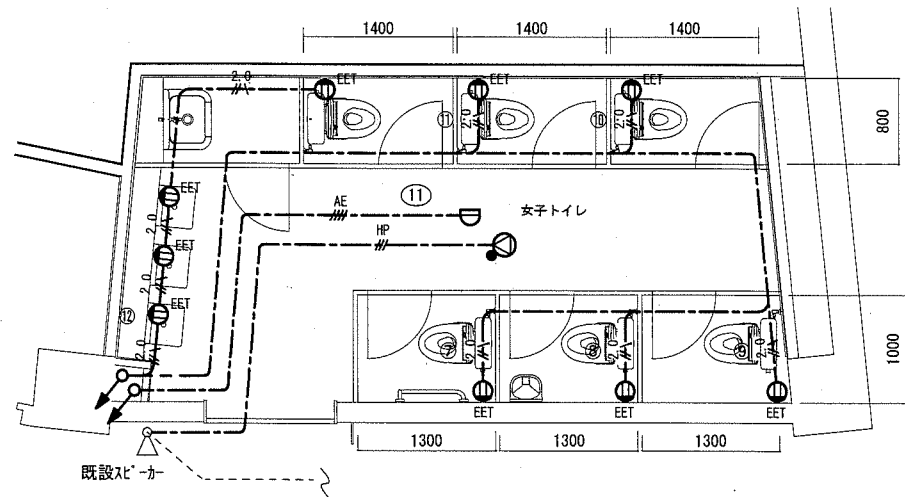
2. 図中の指示無き配線は下記の通り

- #— EEF1.6-2C(天井隠蔽)
- #— EEF1.6-3C(天井隠蔽)
- #— EEF1.6-2C + 3C(天井隠蔽)
- 2.0— EEF2.0-3C(天井隠蔽)
- AE— EM-AE1.2-2C(天井隠蔽)
- AE— EM-AE1.2-4C(天井隠蔽)
- HP— EM-HP1.2-3C(天井隠蔽)
- #— EEF1.6-3C(PF22)
- 2.0— EEF2.0-3C(PF22)
- AE— EM-AE1.2-3C(PF22)
- #— 空配管(PF22) 呼び線入り

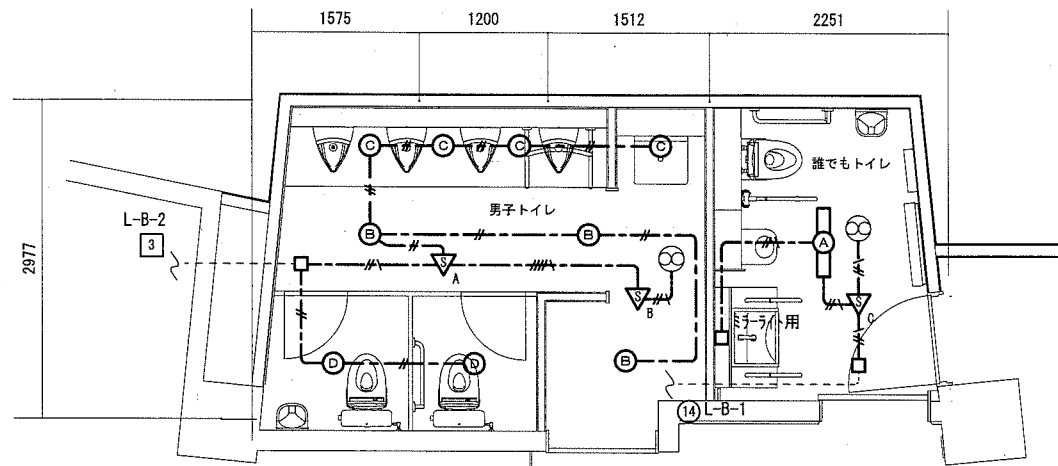
- 3. 壁内隠蔽のケーブルは(PF22)で保護
- 4. 露出ケーブルは(E25:塗装)で保護



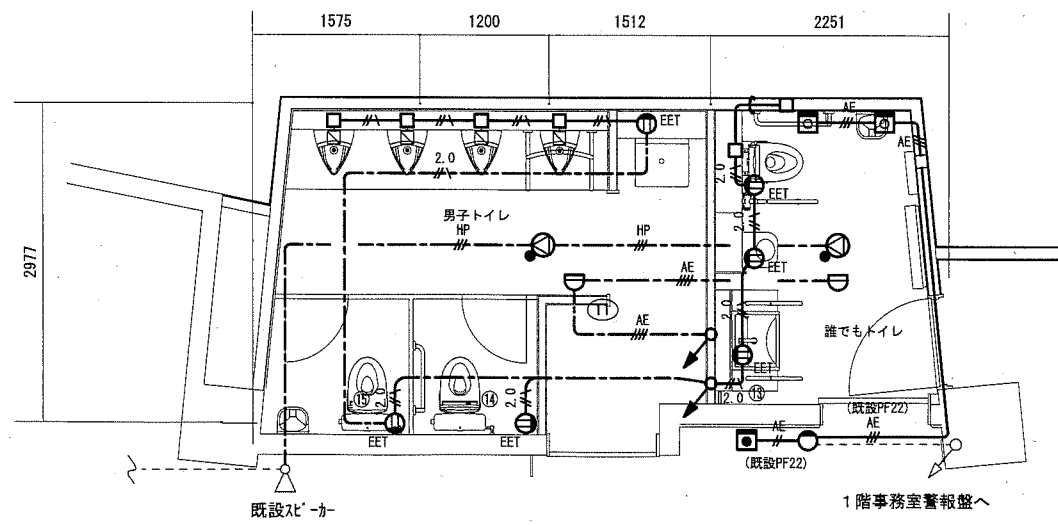
2階 女子トイレ 電灯設備配線図 1:50



2階 女子トイレ コンセント・弱電設備配線図 1:50

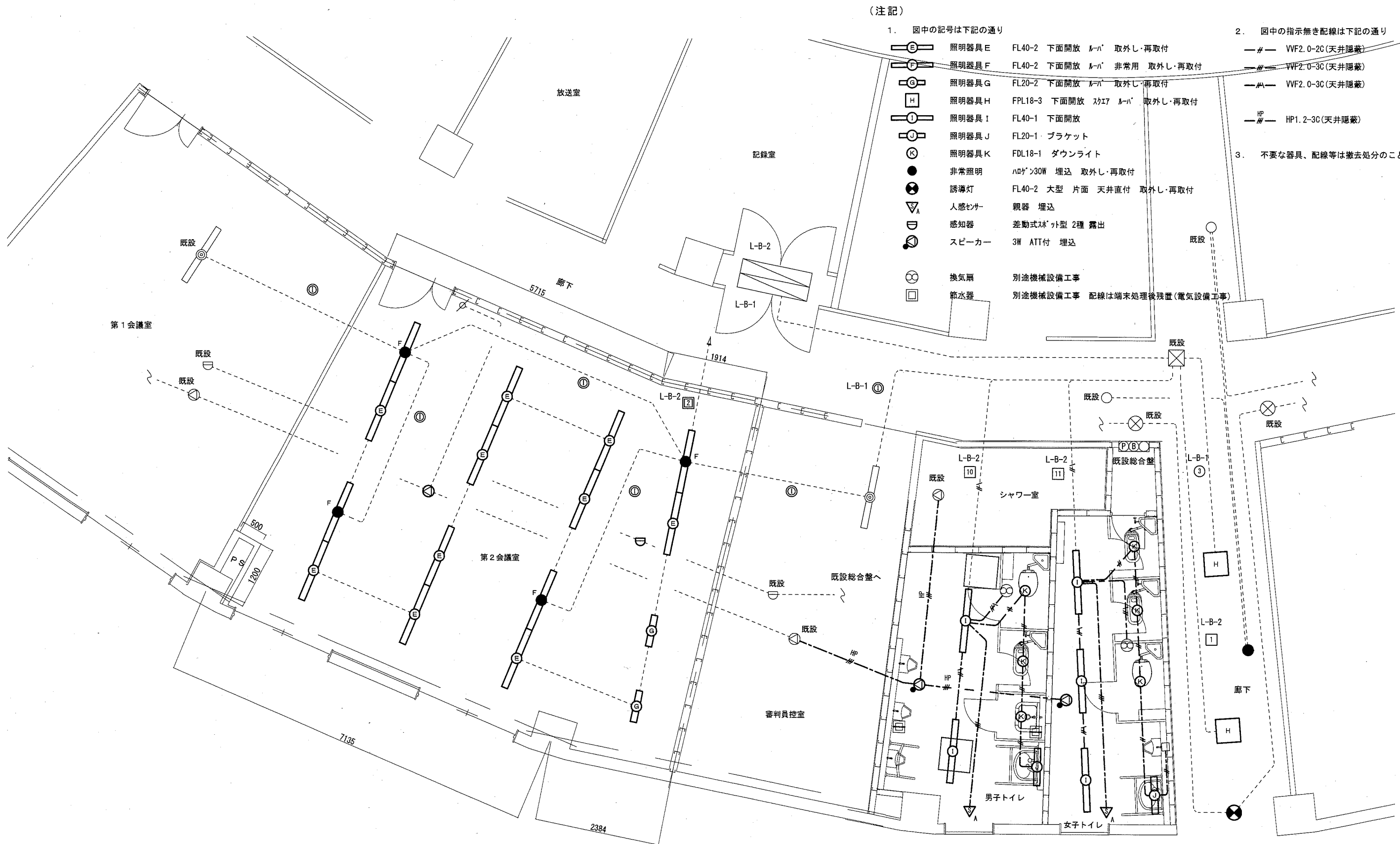


2階 男子トイレ・誰でもトイレ 電灯設備配線図 1:50



2階 男子トイレ・誰でもトイレ コンセント・弱電設備配線図 1:50

工事名	横須賀スタジアムトイレ改修電気設備工事			氏名	級建築士登録第 _____ 号			課長	横須賀市 都市部 公共建築課
図面名称	2階 女子トイレ 電灯設備、コンセント・弱電設備 配線図	図番	5/7	縮尺	1/50 (A2)	作図	令和元年8月日		





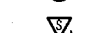









1階 公衆トイレ撤去図 1:50

工事名	横須賀スタジアムトイレ改修電気設備工事			氏名	級建築士登録第 _____ 号		課長	横須賀市 都市部 公共建築課
図面名称	1階公衆トイレ撤去図	図番	6/7	縮尺	1/50 (A2)	作図	令和元年8月日	

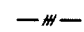
(注記)

1. 図中の記号は下記の通り

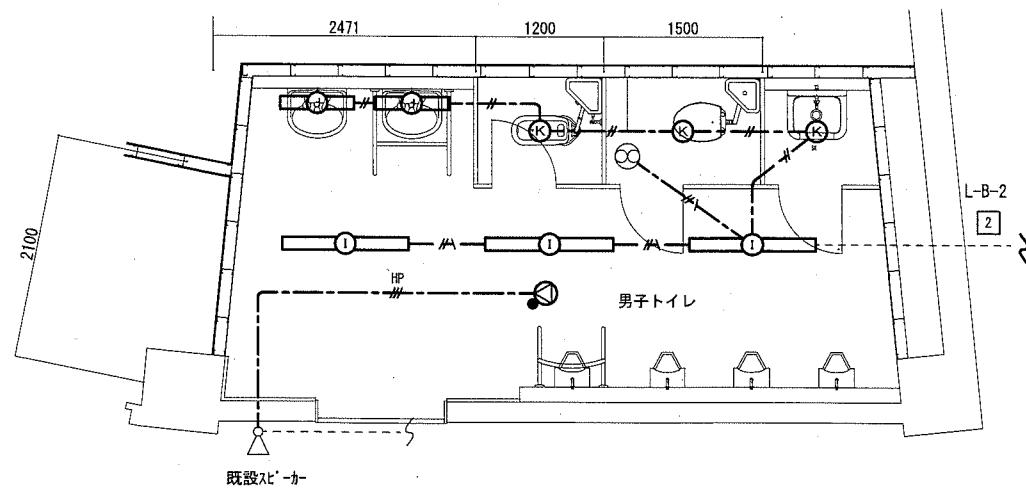
-  照明器具 I FL40-1 下面開放
-  照明器具 J FL20-1 ブラケット
-  照明器具 K FDL18-1 ダウンライト
-  照明器具 L FL10-1 「使用中」表示灯 壁掛け
-  人感センサー 親器 埋込
-  スピーカー 3W ATT付 埋込
-  コンセント 2P15A×2ET
-  表示灯 埋込
-  復旧ボタン 埋込
-  呼出しボタン 埋込

-  換気扇 別途機械設備工事
-  節水器 別途機械設備工事 配線は端末処理後残置(電気設備工事)

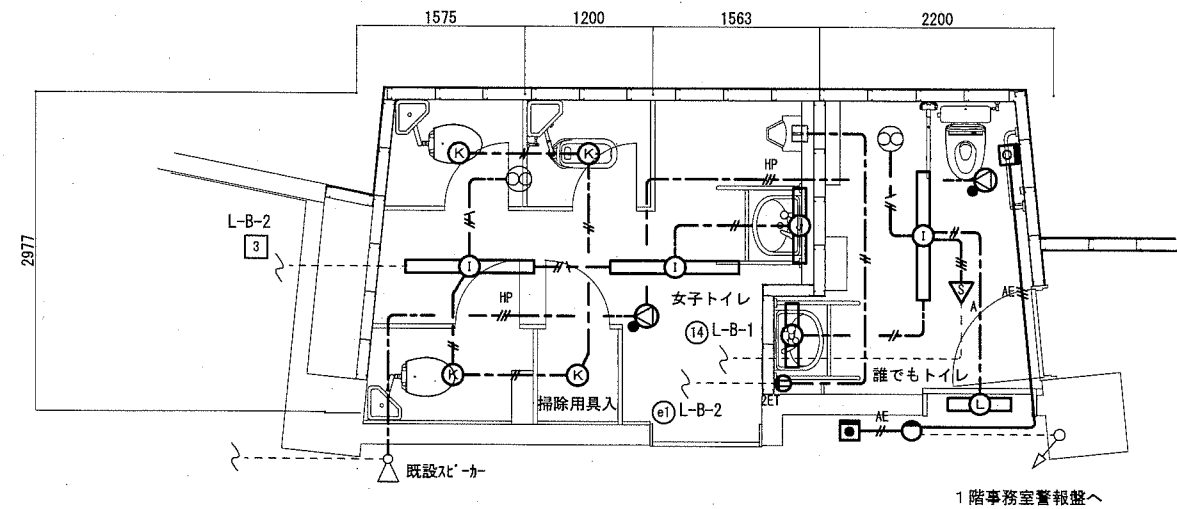
2. 図中の指示無き配線は下記の通り

-  VWF2.0-2C(天井隠蔽)
-  VWF2.0-3C(天井隠蔽)
-  VWF2.0-3C(天井隠蔽)
-  HP1.2-3C(天井隠蔽)
-  HP0.9-2C(PF16:残置)
-  HP0.9-3C(PF16:残置)

3. 不要な器具、配線等は撤去処分のこと



2階 男子トイレ撤去図 1:50



2階 女子トイレ・誰でもトイレ撤去図 1:50

工事名	横須賀スタジアムトイレ改修電気設備工事			氏名	級建築士登録第 _____ 号		課長	横須賀市 都市部 公共建築課
図面名称	2階 男子トイレ、2階 女子トイレ・誰でもトイレ 撤去図	図番	7/7	縮尺	1/50 (A2)	作図	令和元年8月 日	