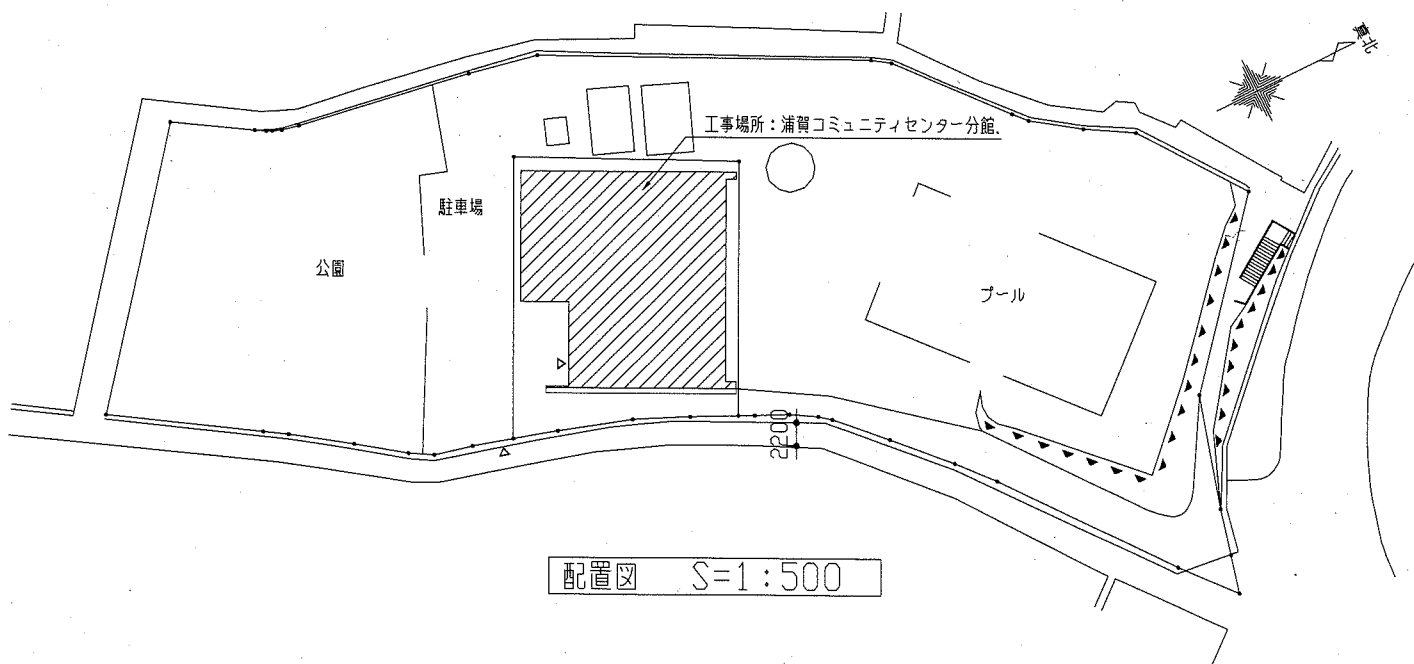
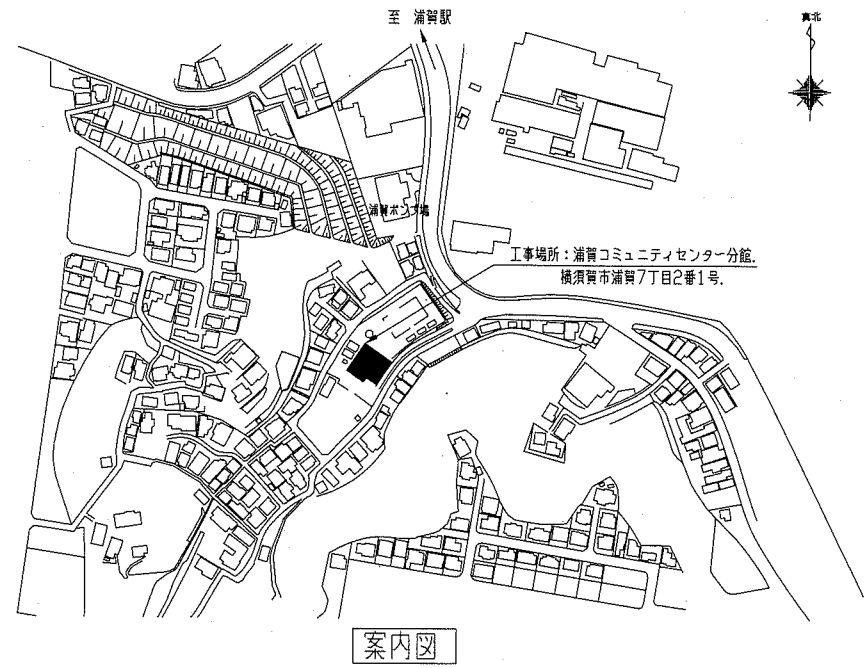


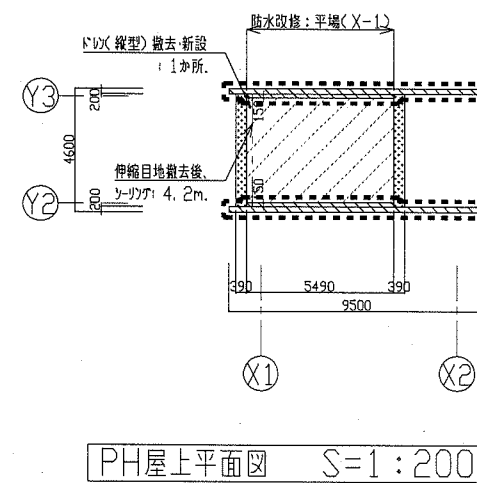
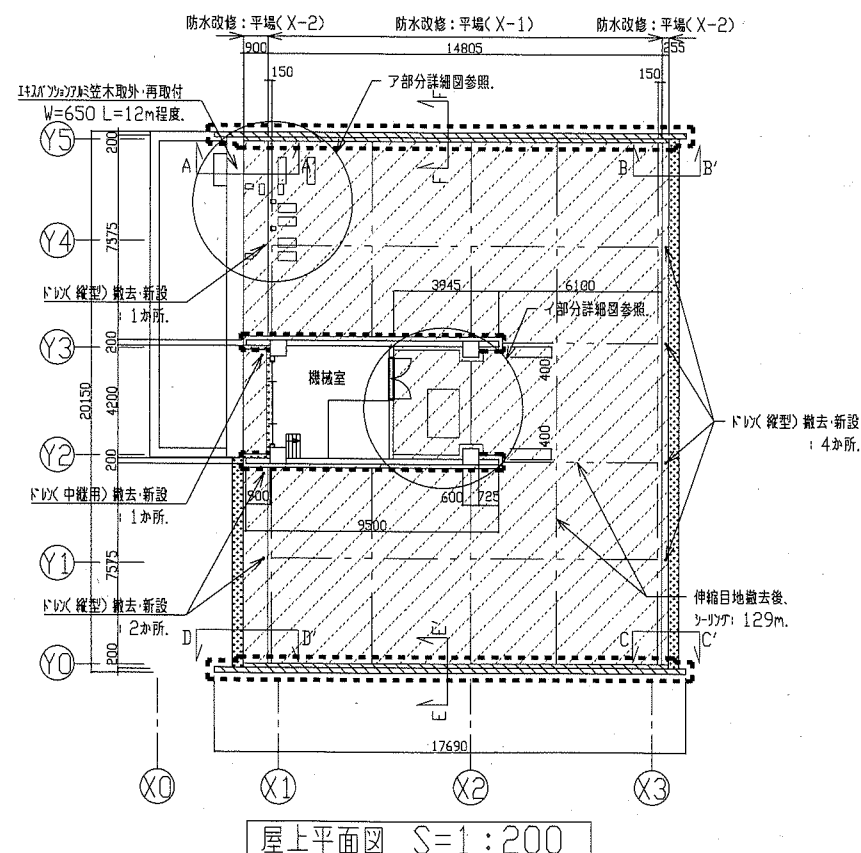
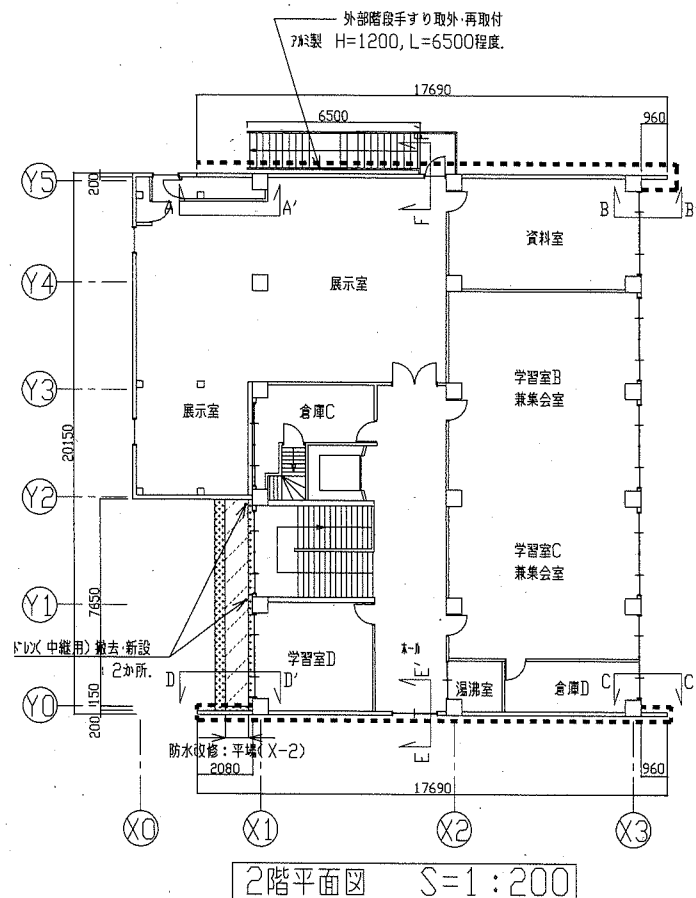
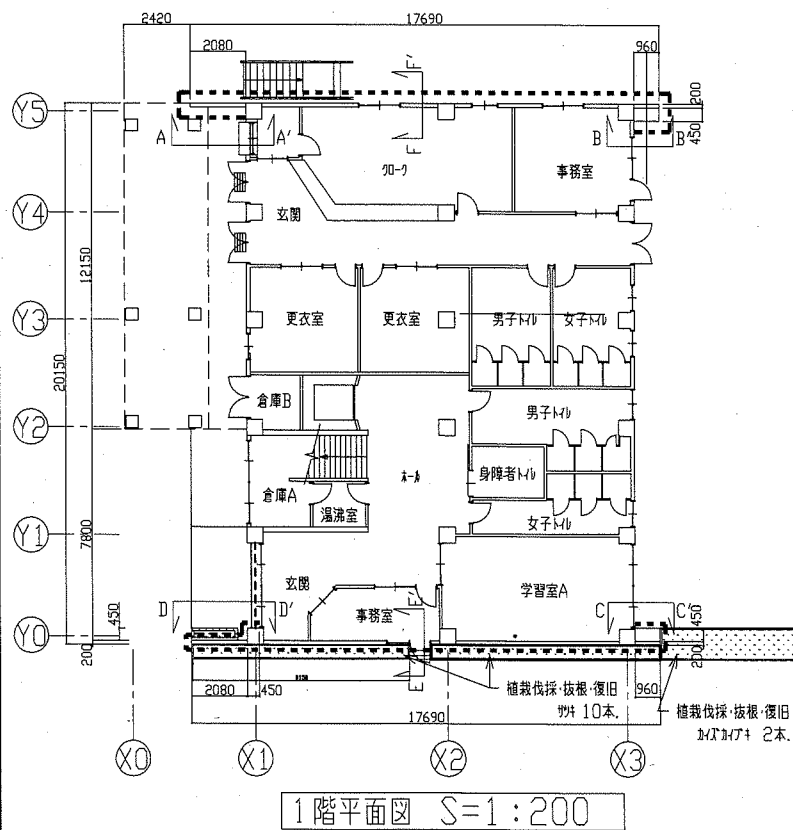
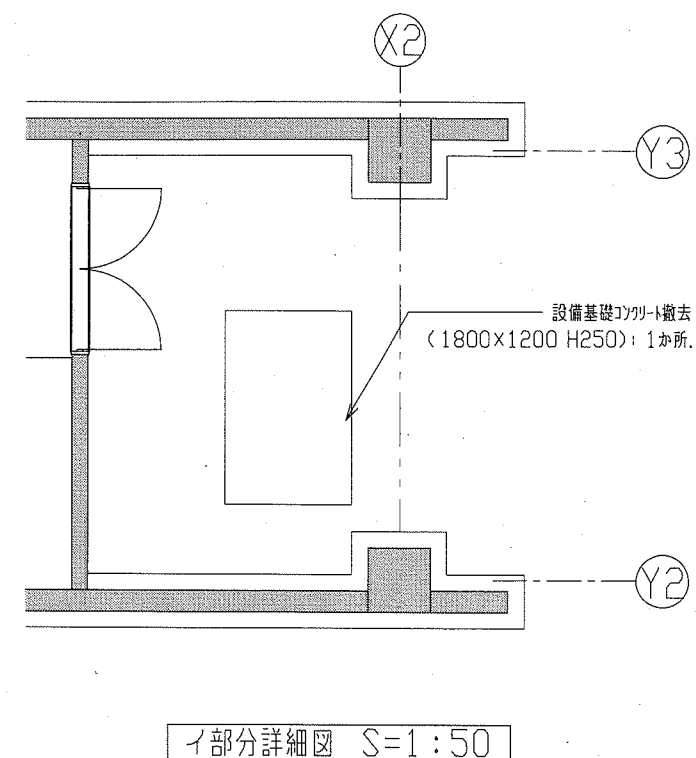
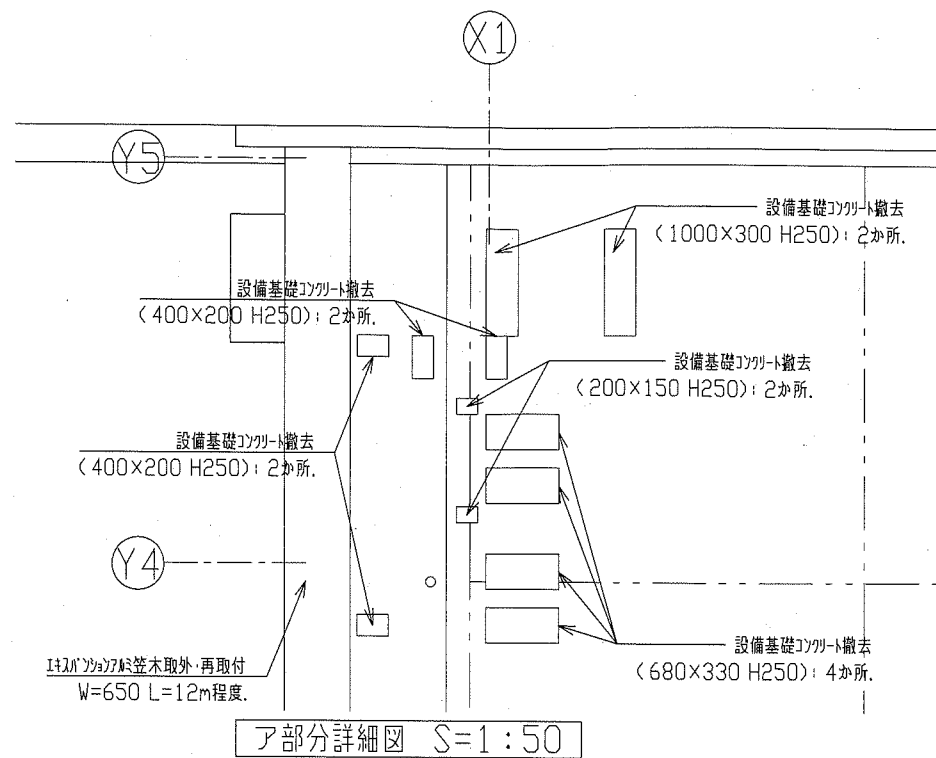
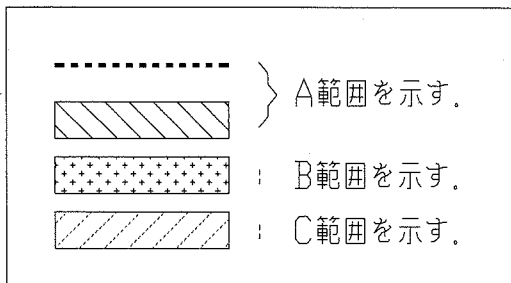
主な工事内容及び仕様

■外壁改修	
A:磁器質窯変タイル部(東・西側立面図)	
外壁タイル全面撤去(下地モルタル共)後、水洗い(高圧洗浄10~15MPa)、下地調整(C-2)。	
外装厚塗材E(フッ素樹脂系サントセラミック調裝飾仕上塗材、仕上珪藻土、超低汚染型水性艶消クリア仕上)。	
※タイル全面撤去部、ひび割れ補修(Uカットシーリング充填工法): 10.0m。	
打継目地シーリング: 269m。	
B:せっ器質タイル部・磁器質タイル部(南・北側立面図)	
浮き部補修(注入口付アンカーシーリング部分エポキシ樹脂注入工法): 40穴。	
タイル洗浄(高圧洗浄10~15MPa、酸洗い共)後、タイルクリア塗装(アクリルシリコン系)。	
■防水改修	
C:ウレタンゴム系塗膜防水	
下地処理: ケレン・清掃。	
下地補修: Uカットシール充填工法: 50.0m。	
下地調整: ホリマセメントペースト。	
ウレタンゴム系塗膜防水: 平場(X-1)、立上り部(X-2)。(フッ素) ただし2階バルコニー、屋上側溝部平場は(X-2)。	
防水改修部・既存タイル目地シーリング	
撤去後、ホリウレタン系 W25。	
建具廻り・水切り上、設備金物廻りシーリング	
撤去後、変成シリコン系 W15。	
タイル全面撤去部打継目地シーリング	
撤去後、ホリウレタン系 W30。	
笠木	
エキステンション笠木: 取外・再取付(シーリング共 W=650、L=12m程度): 1か所(取外時は仮養生)。	
ドレン	
撤去: 既存ドレン撤去(縦型 φ100)	
既存ドレン撤去(中継用 φ100)	
新設: 改修用ドレン取付(縦型 φ100)	
改修用ドレン取付(中継用 φ100)	
脱気筒	
新設: 脱気筒取付(SUS製): 5か所(位置は監督員との協議による)。	
硬質塩化ビニルとい(カラーVP φ100): 42.5m。	
■その他	
耐候性塗料塗り(鉄部見えがかり 工程B種下地調整RB種): 1か所(外部シャッター面)。	
館名板撤去・新設(アクリル樹脂製300×1200程度 『浦賀七丁目公園水泳プール』): 1か所。	
換気扇廻り天井撤去・復旧(展示室): 1か所。	
1500×1500程度、ロックウール化粧吸音板(t12 不燃、下張石こうボードt12.5共.)。	
軽鉄下地共、開口補強共(600×600程度)。	
■機械設備工事 : 図番(6~8/9)参照。	
■電気設備工事 : 図番(9/9)参照。	

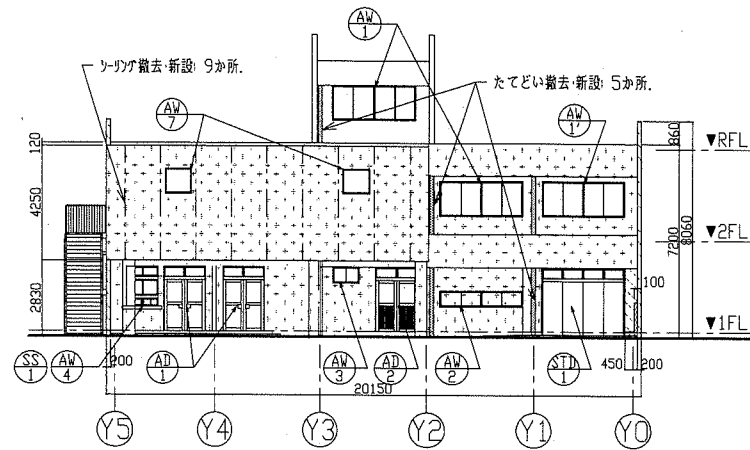


工事名	浦賀コミュニティセンター分館外壁その他改修工事			設計者資格氏名	級建築士登録第 号		課長	主査等	担当者	横須賀市 都市部 公共建築課
図面名称	案内図・配置図	図番	1/9	縮尺	1:500	作図	令和元年8月 日			

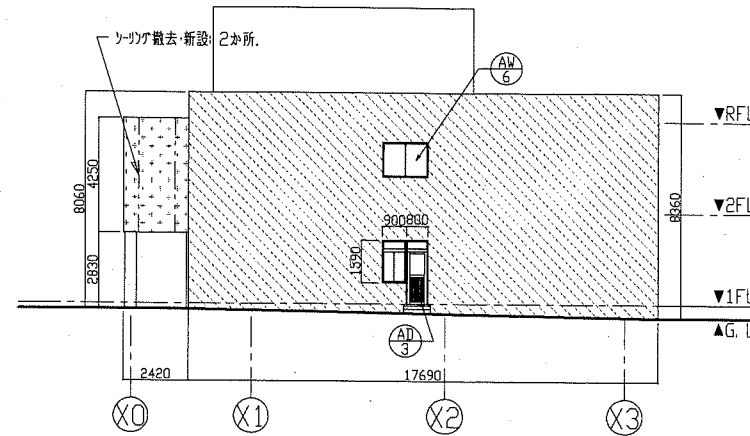
凡例



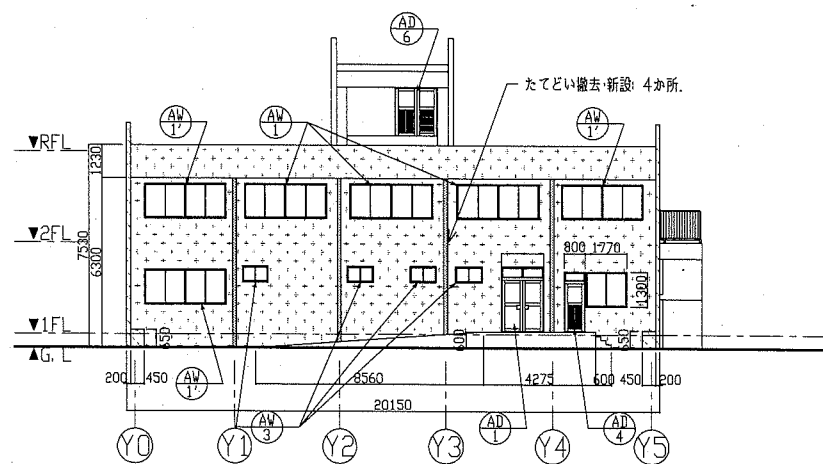
工事名	浦賀コミュニティセンター分館外壁その他改修工事			設計者資格 氏名	級建築士登録第 号			課長	主査等	担当者
図面名称	平面図・詳細図	図番	2/9	縮尺	1:50 1:200	作図	令和元年8月 日			
<p style="text-align: right;">横須賀市 都市部 公共建築課</p>										



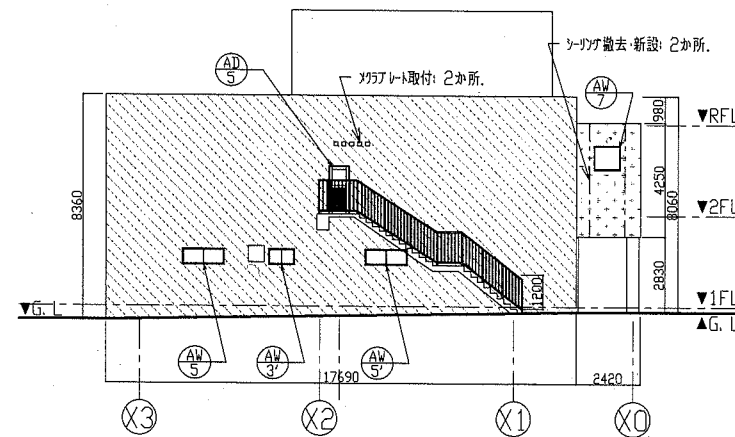
南立面図 S=1:200



東立面図 S=1:200



北立面図 S=1:200



西立面図 S=1:200

建具寸法表		
記号	建具寸法(全体) W*H	か所
AW-1	3270*1300	5
AW-1'	3070*1300	4
AW-2	3270*600	1
AW-3	1000*600	5
AW-3'	1000*600	1
AW-4	1200*1490	1
AW-5	1700*600	1
AW-5'	1700*600	1
AW-6	1700*1000	1
AW-7	1000*900	3
AD-1	1600*2390	3
AD-2	1600*2390	1
AD-3	1700*2390	1
AD-4	2570*2200	1
AD-5	800*1800	1
AD-6	1600*1800	1
SS-1	1200*1490	1
STD-1	3100*2490	1

※設備金物廻りシーリング(被せPB,空調電源盤 3方)13.7m

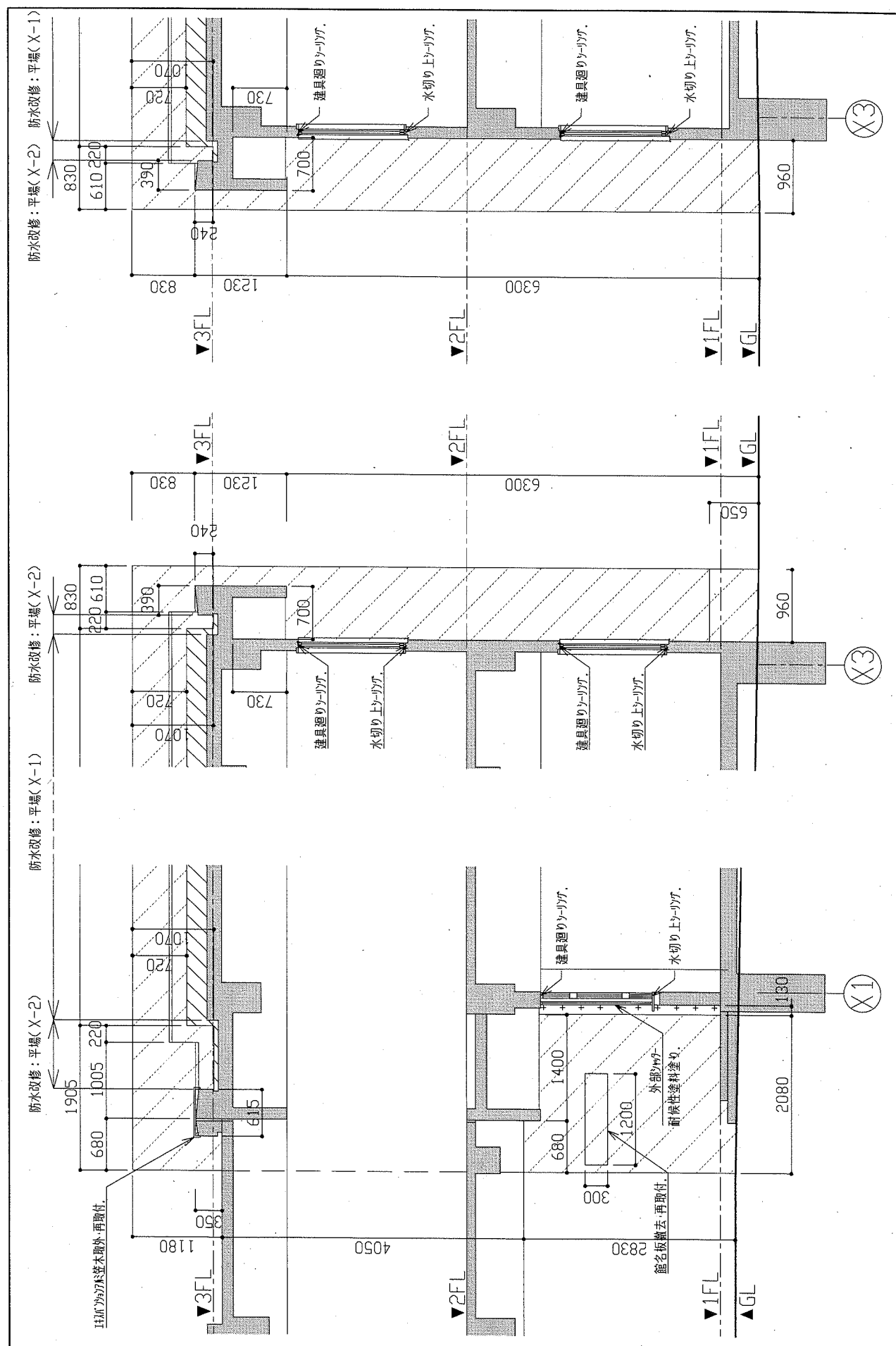
凡例

- : A範囲を示す.
- : B範囲を示す.

※PH立面はPH展開図参照.

工事名	浦賀コミュニティセンター分館外壁その他改修工事		設計者資格 氏名	級建築士登録第 号		課長	主査等	担当者	横須賀市 都市部 公共建築課
図面名称	立面図・建具寸法表	図番	3/9	縮尺	1:200	作図	令和元年8月 日		

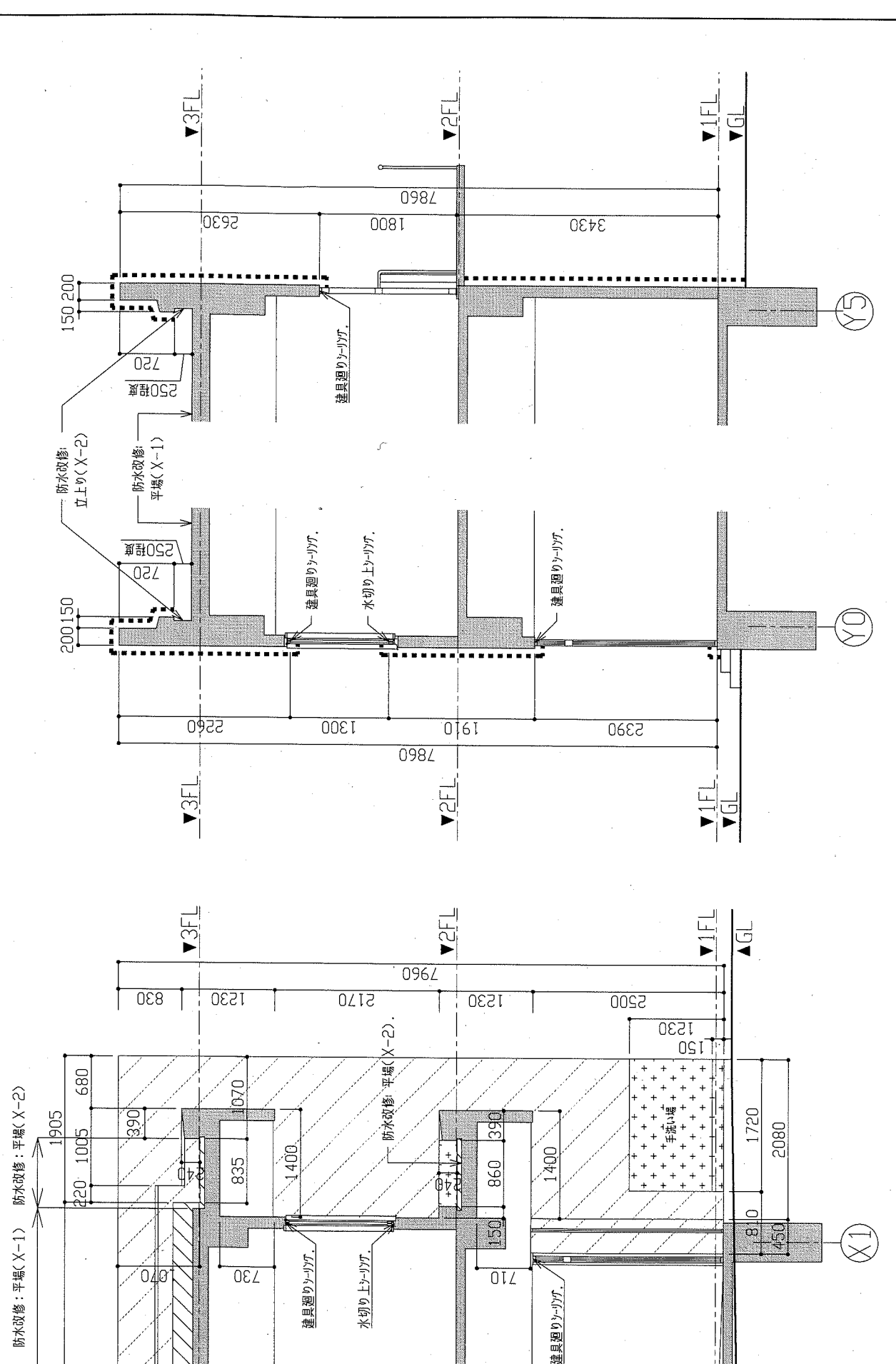
この図面は、縮小複写したものです。



[A-A' 断面図 S=1:50]

[B-B' 断面図 S=1:50]

[C-C' 断面図 S=1:50]

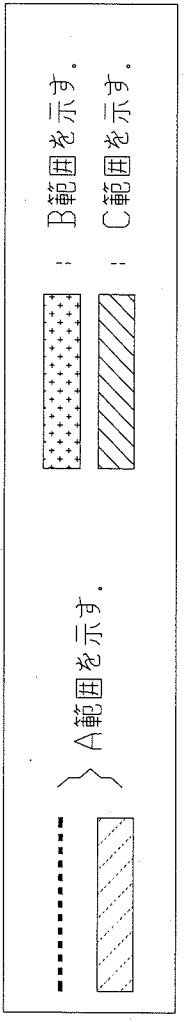


[D-D' 断面図 S=1:50]

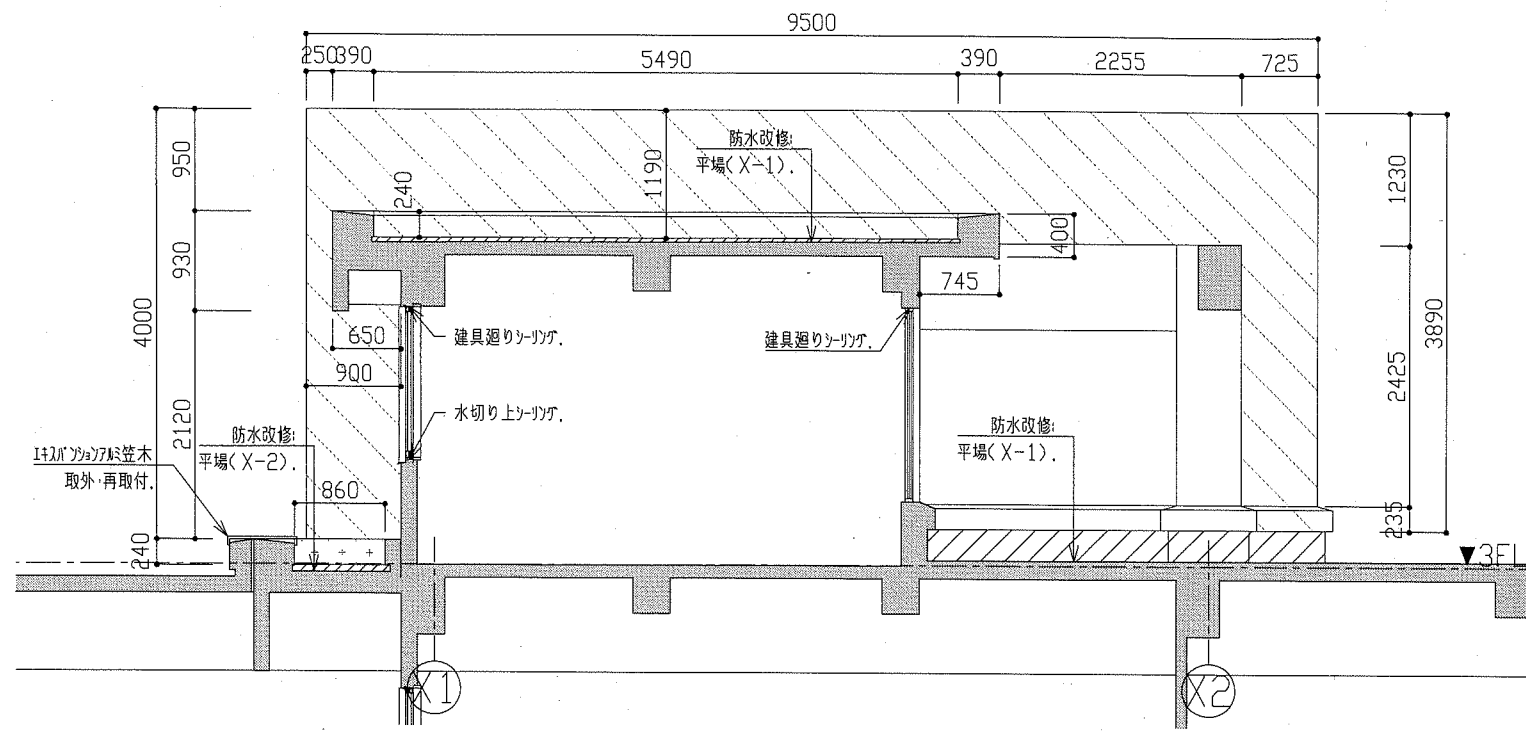
[E-E' 断面図 S=1:50]

[F-F' 断面図 S=1:50]

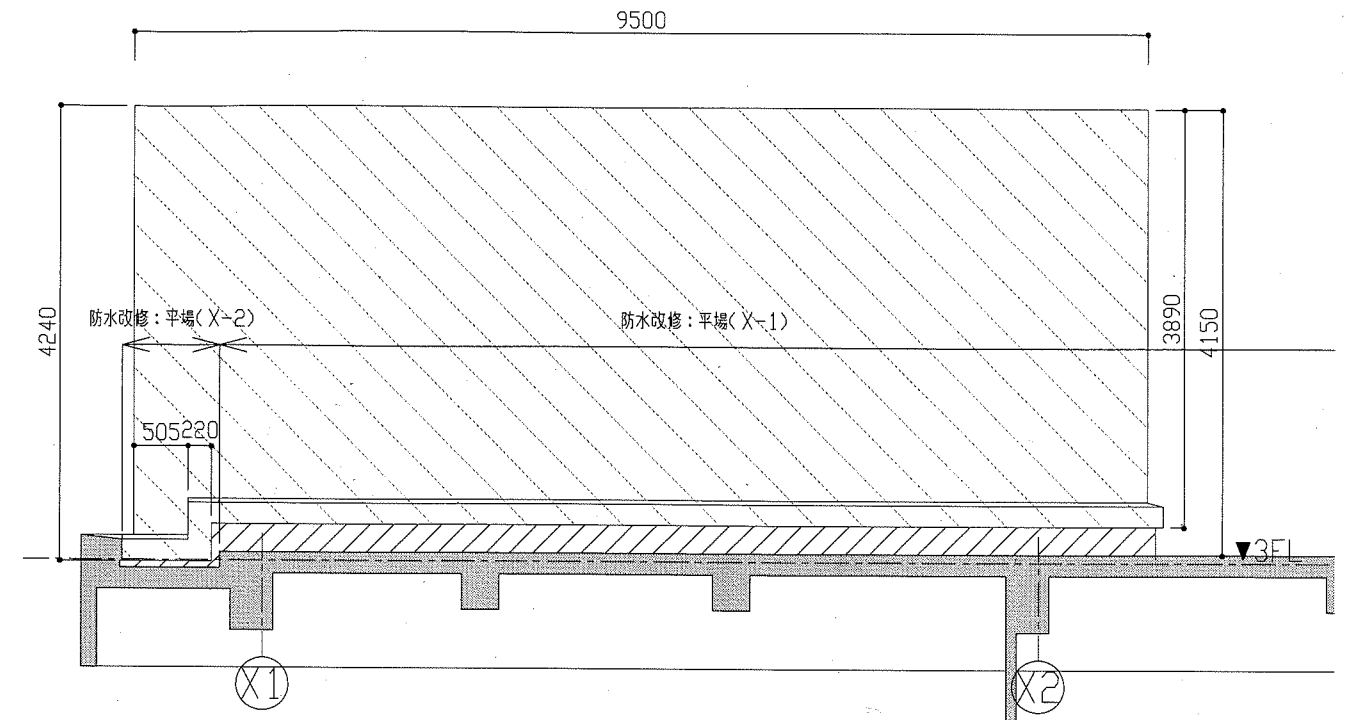
凡例



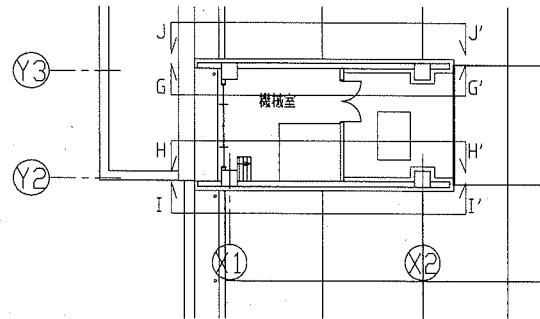
工事名	浦賀コミュニティセンター分館外壁その他改修工事			設計者資格 氏名	級建築士登録第 号			課長	主査等	担当者	横須賀市 都市部 公共建築課
図面名称	断面図	図番	4/9	縮尺	1:50			作図	令和元年8月 日		



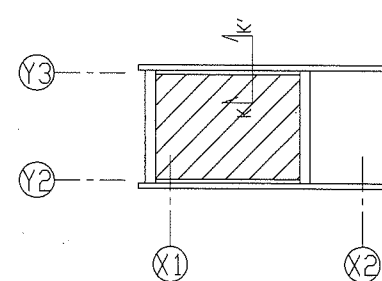
G-G' 展開図 S=1:50
 ※H-H' 展開図はG-G' 展開図線対称。



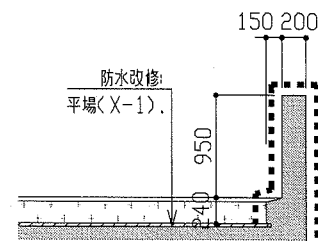
I-I' 展開図 S=1:50
 ※J-J' 展開図はI-I' 展開図線対称。



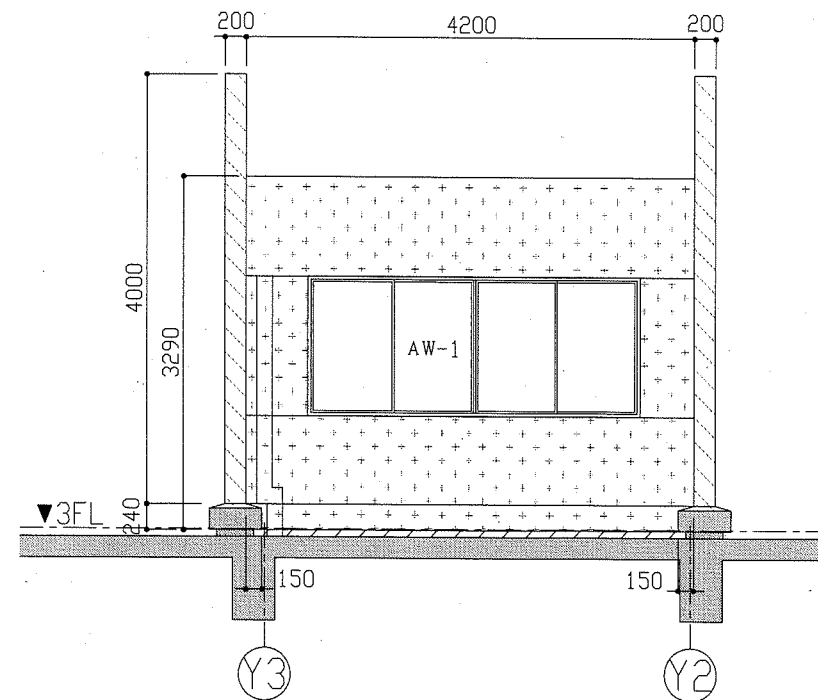
PH平面図 S=1:200



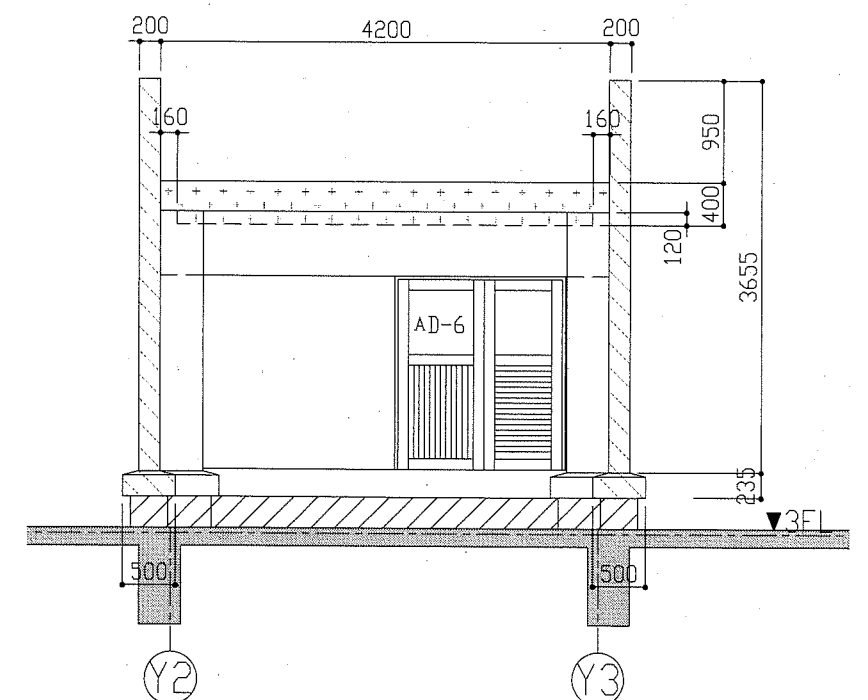
PH屋上平面図 S=1:200



K-K' 断面図 S=1:50



PH南展開図 S=1:50



PH北展開図 S=1:50

凡例

- A範囲を示す。
- B範囲を示す。
- C範囲を示す。

工事名	浦賀コミュニティセンター分館外壁その他改修工事			設計者資格 氏名	級建築士登録第 _____ 号		課長	主査等	担当者	横須賀市 都市部 公共建築課
図面名称	PH展開図・平面図・断面図	図番	5/9	縮尺	1:50 1:200	作図	令和元年8月 日			

■ 機器表(新設) ■

記号	名称	機器仕様	電源		設置場所		台数	備考
			φ	V	階	室名		
ACP-3-1	ルームエアコン	形式：耐塩害仕様屋外機、壁掛型屋内機 能力：冷房能力4.0kW 暖房能力5.0kW ：APF(2005) 7.0 冷媒管：液管φ6.4 ガス管φ9.5 付属品：ワイヤレスリモコン、その他標準付属品	1	200	1F	事務室-1	1	屋外機置台 (CO製L=500)
ACP-3-2	ルームエアコン	形式：耐塩害仕様屋外機、壁掛型屋内機 能力：冷房能力4.0kW 暖房能力5.0kW ：APF(2005) 7.2 冷媒管：液管φ6.4 ガス管φ9.5 付属品：ワイヤードリモコン(リモコン線共)、ドレンアップキット その他標準付属品	1	200	2F	学習室B	1	屋外機置台 (CO製L=500)
HEU-1	全熱交換機	形式：ユニット型全熱交換機 能力：150m ³ /h×75Pa 温度交換効率：73% 付属品：コントロールスイッチ、その他標準付属品	1	100	2F	展示室	1	
FE-1	換気扇	形式：連動シャッター付き標準型換気扇(引き紐付き) 能力：850m ³ /h 羽根径25cm 付属品：SUS製ウェザーカバー(防鳥網付き)、その他標準付属品	1	100	RF	機械室	1	

※新設パイプフードはSUS製深型FD・ガラリ付きとする。

■ 機器表(撤去) ■

記号	名称	機器仕様	電源		設置場所		台数	備考
			φ	V	階	室名		
ACP-3-1	ルームエアコン	形式：標準型屋外機、壁掛型屋内機 能力：冷房能力4.0kW 暖房能力5.0kW 冷媒管：液管φ6.4 ガス管φ9.5 冷媒種R410A 1.2kg 製品重量39kg ※家電リサイクル法により処分	1	200	1F	事務室-1	1	ダイキン工業製
ACP-3-2					2F	学習室B	1	置台共
ACP-5	パッケージ形空調和機 (屋外機)	形式：標準型屋外機 能力：冷房能力10.0kW 冷媒管：液管φ12.7 ガス管φ15.9 冷媒種R22 6.5kg 製品重量123kg	3	200	RF	屋上	1	三菱電機製 屋内機残置
ACP-6	パッケージ形空調和機 (屋外機)	形式：標準型屋外機 能力：冷房能力7.1kW 暖房能力8.0kW 冷媒管：液管φ9.5 ガス管φ15.9 冷媒種R22 3.3kg 製品重量81kg	3	200	RF	屋上	1	三菱電機製 屋内機撤去済み
HEU-1	全熱交換機	形式：ユニット型全熱交換機 能力：120m ³ /h×75Pa	1	100	2F	展示室	1	三菱電機製
FE-1	換気扇	形式：標準型換気扇(羽根径25cm) ウェザーカバー共	1	100	RF	機械室	1	三菱電機製

■ 機器表(取外し・再取付) ■

記号	名称	機器仕様	電源		設置場所		台数	備考
			φ	V	階	室名		
ACP-1	パッケージ形空調和機 (屋外機)	形式：耐塩害仕様屋外機 能力：冷房能力14.0kW 暖房能力16.0kW 冷媒管：液管φ9.5 ガス管φ15.9 冷媒種R22 6.5kg 製品重量90kg	3	200	2F	展示室	1	ダイキン工業製 置台再利用
ACP-2	ルームエアコン (屋外機)	形式：標準型屋外機 能力：冷房能力2.8kW 暖房能力2.8kW 冷媒管：液管φ6.4 ガス管φ9.5 製品重量28kg	1	180	1F	事務室-2	1	パナソニック製 置台再利用
ACP-3	ルームエアコン (屋外機)	形式：標準型屋外機 能力：冷房能力4.0kW 暖房能力5.0kW 冷媒管：液管φ6.4 ガス管φ9.5 冷媒種R410A 1.2kg 製品重量39kg	1	200	2F	学習室B	1	ダイキン工業製 置台再利用
ACP-4	ルームエアコン	形式：標準型屋外機 能力：冷房能力2.8kW 暖房能力2.8kW 冷媒管：液管φ6.4 ガス管φ9.5 冷媒種R410A 0.98kg 製品重量27kg	1	200	2F	学習室C	2	ダイキン工業製 置台再利用

■ 凡例 ■


記号	名称	施工場所	材料	保温防食塗装等
—R—	冷媒管	屋内露出	断熱材被覆銅管	保温化粧ケース
		屋外露出	断熱材被覆銅管	SUSラッキング(既存は保温化粧ケース) ※既存ACP-5,6系統はSUSラッキング
—D—	ドレン管	屋内露出	保温付きVP	-
		屋外露出	カラーVP	-
— -- —	給水管(既設)	屋外露出	SGP-VB	GW+SUSラッキング

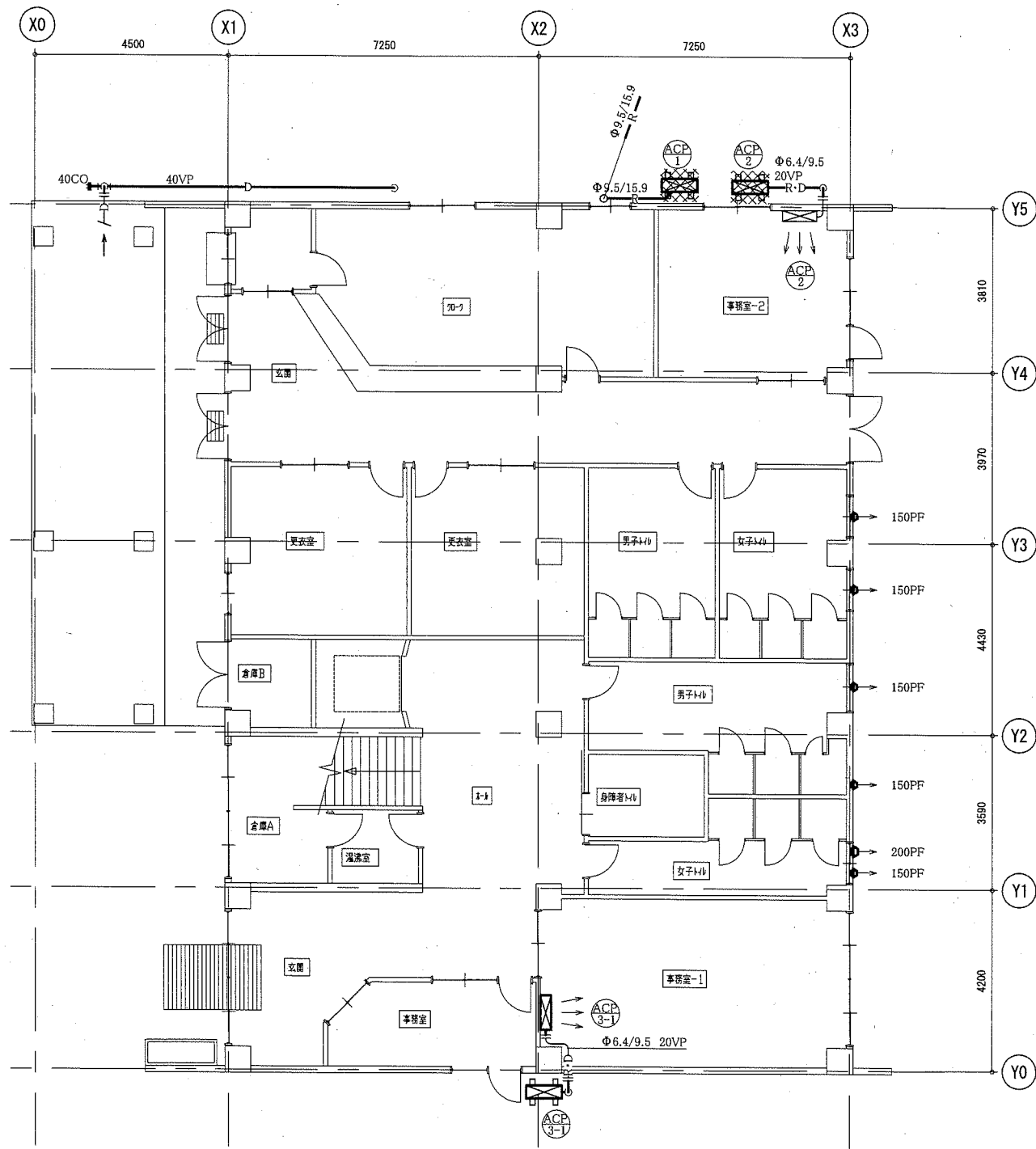
■ 工事内容 ■

- 屋外露出配管の撤去新設。
- 空調機、全熱交換機、換気扇の撤去新設(機器表による)。
- 既設屋外機の取外し再取付(機器表による)。
- 既設屋外機の取外し前、再取付後には施設管理者立会の下、運転確認を行う。
- また既設屋外機の取外し前にはボンブアップを行う。
- 新設屋外機・再取付屋外機には転倒防止金具(SUS製)を設ける。
- 全熱交換機の更新に伴う天井撤去復旧は建築図による。

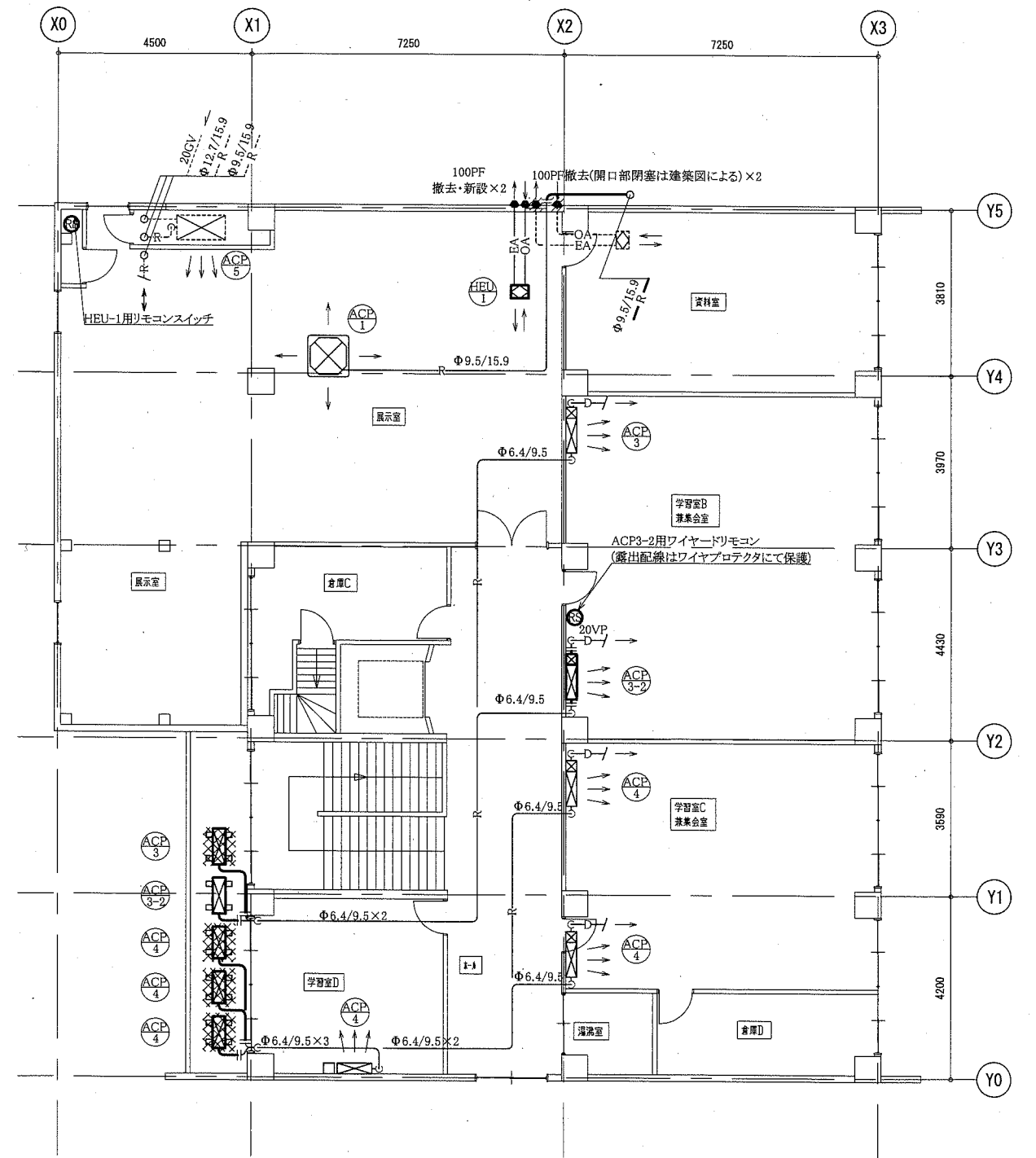
////// : 撤去
XXXX : 取外し・再取付

機械設備

工事名	浦賀コミュニティセンター分館外壁その他改修工事			設計者資格氏名	級建築士登録第 号		課長	主査等	担当者	
図面名称	凡例、機器表(撤去・新設・取外し再取付)		図番	6/9	縮尺	N.S	作図	令和元年8月 日	 横須賀市 市部 公共建築課	



1階機械設備平面図 1:100

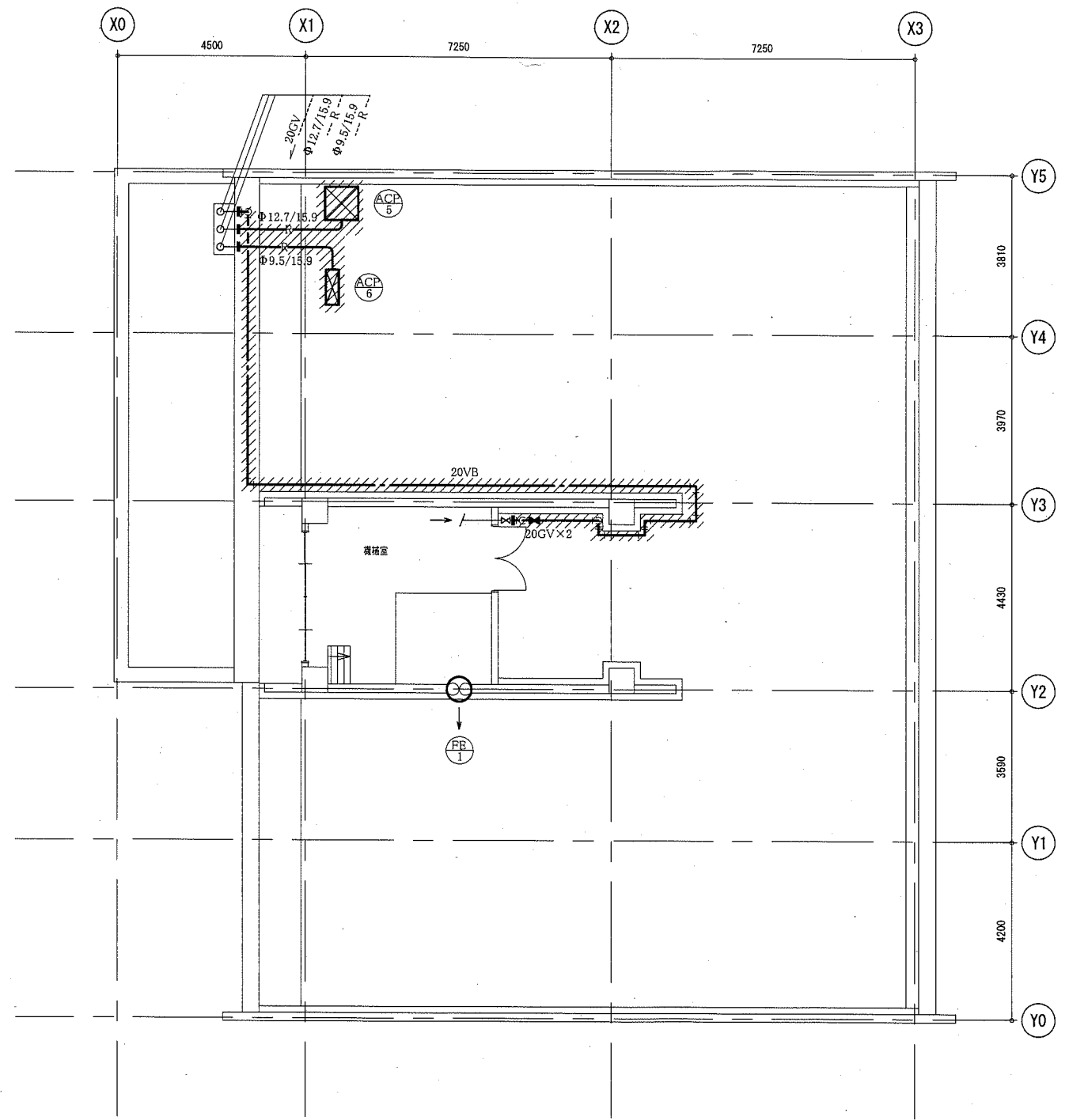


2階機械設備平面図 1:100

- : 更新対象
- : 既設
- - - : 残置
- · - · - : 切断接続部
- + - + - : 端部閉塞
- /// : 撤去
- ⊗ : 取外し・再取付

機械設備

工事名	浦賀コミュニティセンター分館外壁その他改修工事			設計者資格氏名	級建築士登録第 号			課長	主査等	担当者	横須賀市 市部 公共建築課
図面名称	1階機械設備平面図、2階機械設備平面図	図番	7/9	縮尺	1:100 (A2)	作図	令和元年8月 日				

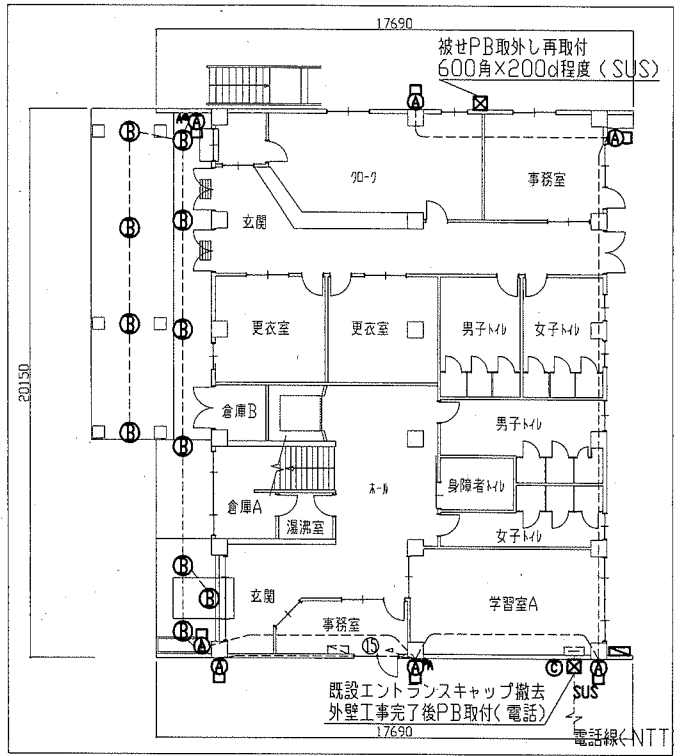


屋階機械設備平面図 1:100

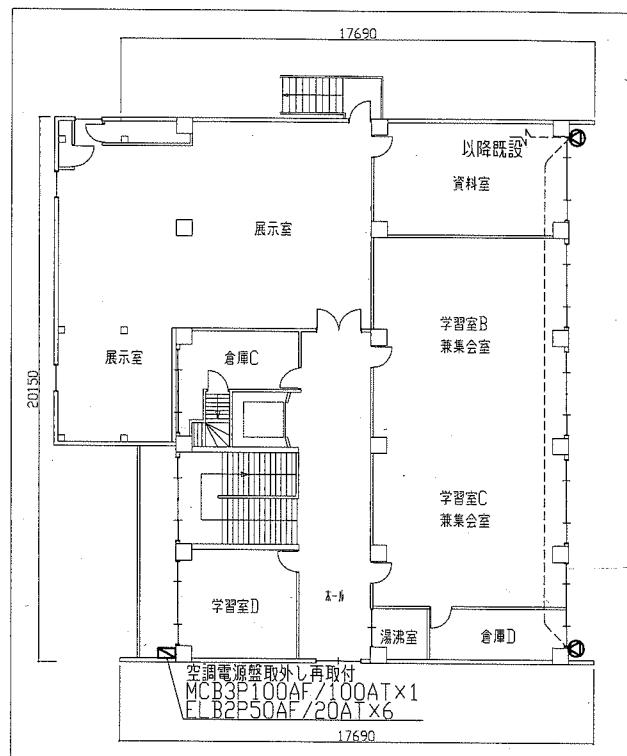
- : 更新対象
- - - -: 残置
- - + - -: 端部閉塞
- ////: 撤去

機械設備

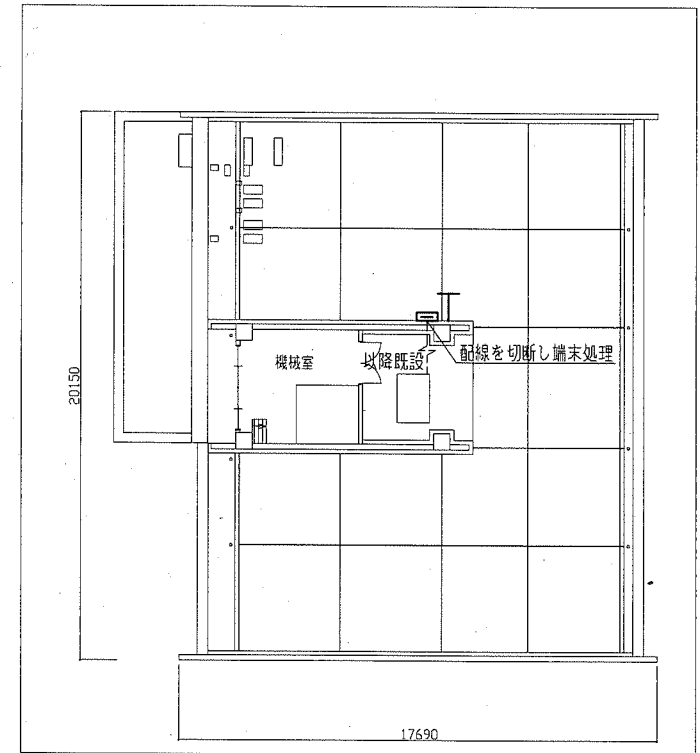
工事名	浦賀コミュニティセンター分館外壁その他改修工事			設計者資格 氏名	級建築士登録第 号			課長	主査等	担当者	横須賀市 市部 公共建築課
図面名称	屋階機械設備平面図	図番	8/9	縮尺	1:100 (A2)	作図	令和元年 8 月 日				



1階電気改修図 1:200



2階電気改修図 1:200



3階電気改修図 1:200

凡例

- ① ② ③ ④ ⑤ ⑥ ⑦ ⑧ ⑨ ⑩ ⑪ ⑫ ⑬ ⑭ ⑮ ⑯ ⑰ ⑱ ⑲ ㉑ ㉒ ㉓ ㉔ ㉕ ㉖ ㉗ ㉘ ㉙ ㉚ ㉛ ㉜ ㉝ ㉞ ㉟ ㊱ ㊲ ㊳ ㊴ ㊵ ㊶ ㊷ ㊸ ㊹ ㊺
- ① ブラケットFL20-1 撤去
- ② LEDブラケット20形相当 SUS製 防水 公共型番LBF3MP/RP-2-06 取付
- ③ LEDダウンライト 100形 撤去
- ④ LEDダウンライト 軒下用 防雨型 FDL27形相当 取付
- ⑤ 赤色灯 壁付 5W 取外し再取付
- ⑥ 自動点滅器 プラグイン形 3A 取替
- ⑦ スピーカー 壁付 撤去
- ⑧ ワイドホーンスピーカー 15W 壁付 防水 取付
- ⑨ プースター盤 プースター コンセント2P15A×1内蔵 撤去
- ⑩ テレビアンテナ アンテナmastH=4000程度 UHF20素子 VHF12素子 撤去
- ⑪ 既設引込盤(現在は不使用) 撤去
- ⑫ 参考寸法: 600w×1200h×200d程度 SUS製
- ⑬ 既設配線、既設器具

注記

1. 不要な配管配線、ケーブル、配線器具等は撤去処分すること。

工事名	浦賀コミュニティセンター分館外壁その他改修工事			設計者資格氏名	級建築士登録第 号			課長	主査等	担当者	横須賀市 都市部公共建築課
図面名称	電気改修図	図番	9/9	縮尺	1:200 (A2)	作図	令和元年 8月 日				