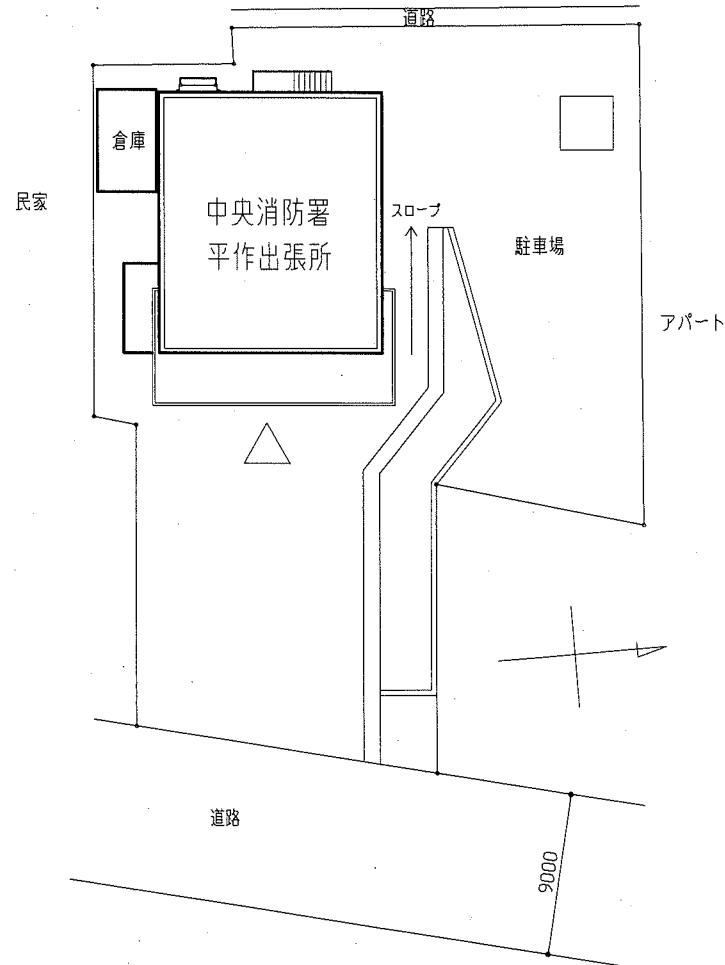


工事場所：平作8丁目16番3号
(中央消防署平作出張所)

案内図



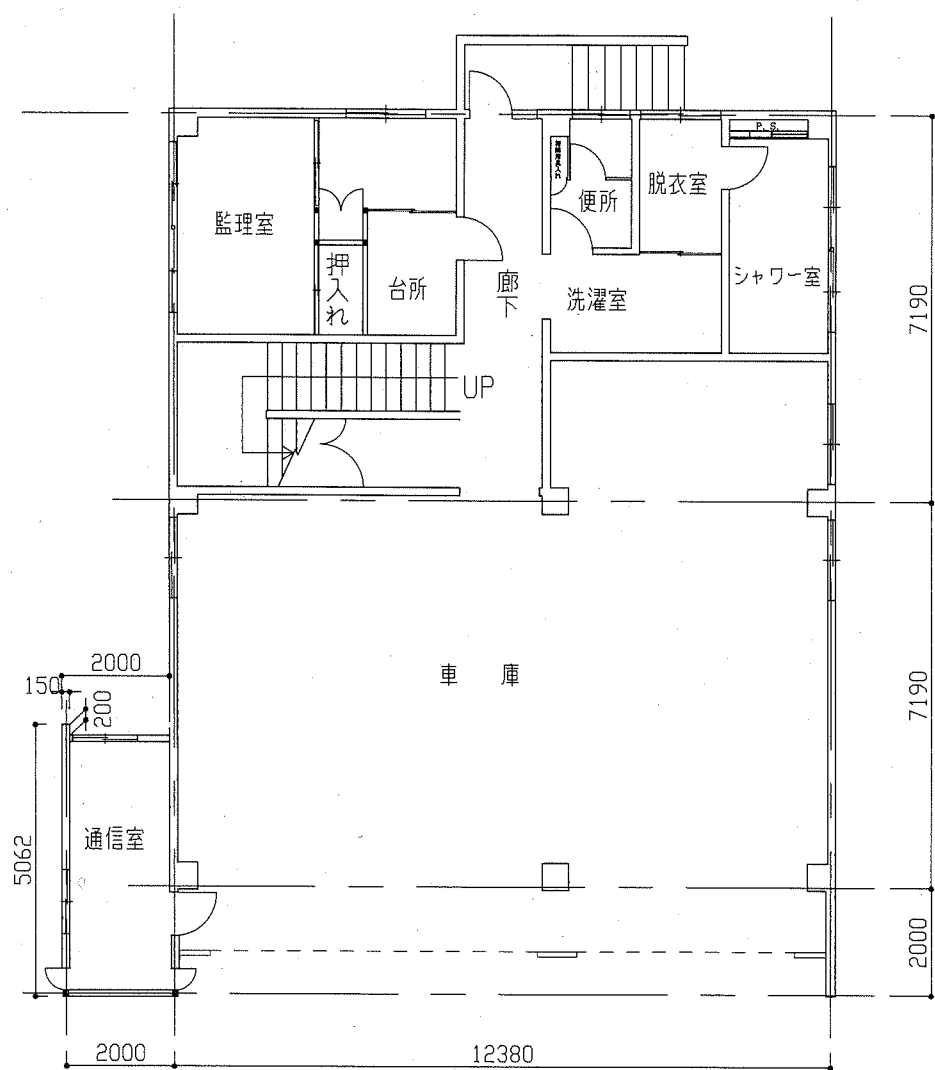
配置図 1:300

工事概要

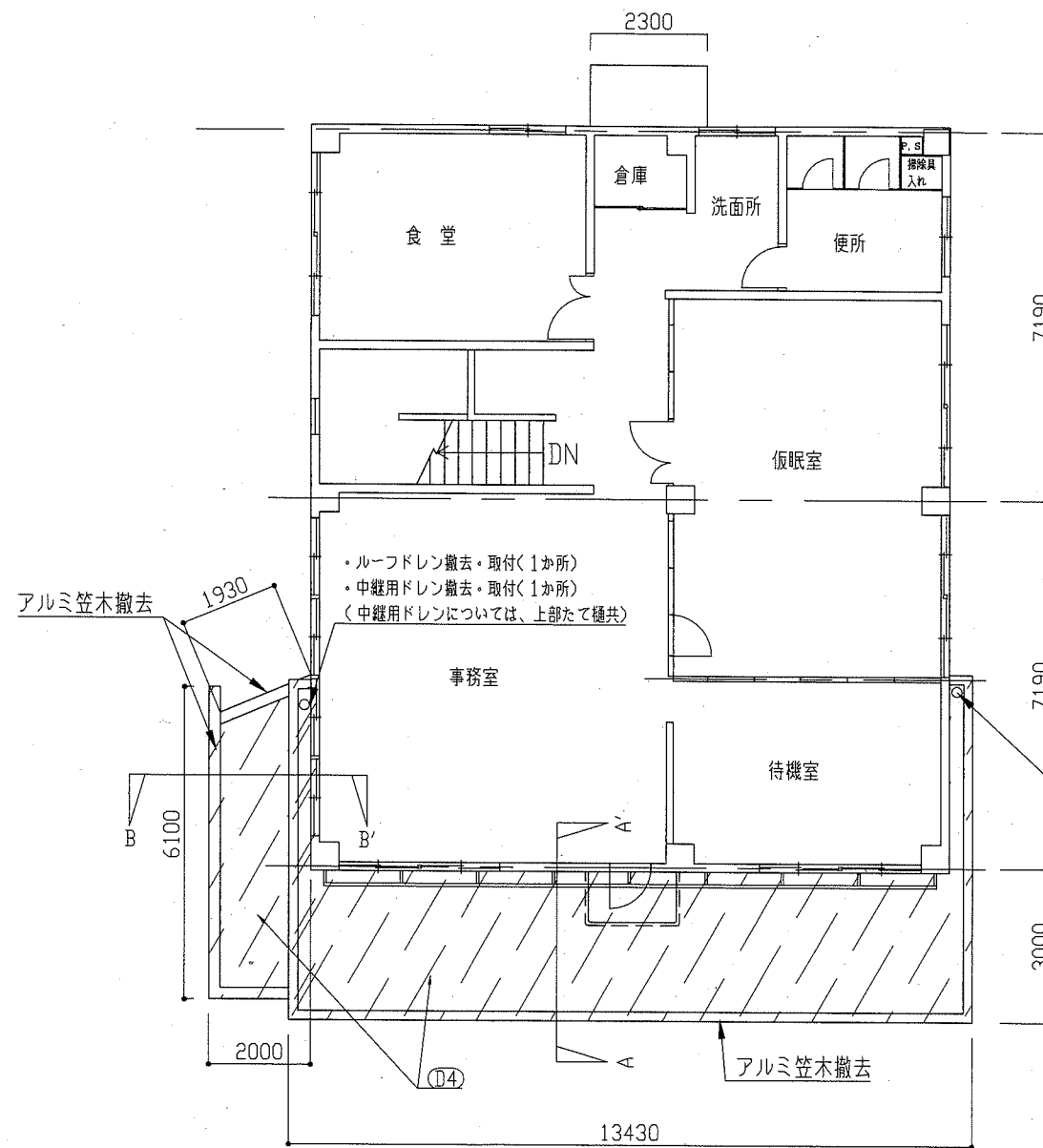
A 外壁改修	
① 外壁用塗膜防水(既存塗膜:外壁塗膜防水材)	既存塗膜の全面除去及び下地処理: 高压水洗工法 50~100MPa 下地調整: 下地調整材C-2 建築用塗膜防水材塗り 外壁用 ローラーさざ波模様(シリコン仕上)
② 外壁用塗膜防水(サイディング面)	既存塗膜除去及び下地処理: 高压水洗工法(30MPa程度以上) 下地調整: 下地調整材C-1 建築用塗膜防水材塗り 外壁用 ローラーさざ波模様(シリコン仕上げ)
③ 軒裏面塗装	既存塗膜除去及び下地処理: 高压水洗工法(30MPa程度以上) 下地調整: 下地調整材C-1 外壁薄塗材E アクリルリシン (吹付け)
B 施工数量調査・下地補修(範囲: 上記①~③)	
下地補修	
【ひび割れ部補修】Uカットシーリング材充填工法、ポリマーセメントモルタル仕上げ(1.0mm以上のひび) 30.0m	
【欠損部補修】エポキシ樹脂モルタル充填工法(□100×100) 100か所	
【鉄筋露出部補修】鉄筋防錆処理後、エポキシ樹脂モルタル充填工法(□100×100) 100か所	
【浮き部補修】アンカーピンニング部分エポキシ樹脂注入工法 500穴	
C 塗装改修(鉄鋼面)	
塗装場所: 階段手すり、窓手すり 耐候性塗料塗り(工程B種、下地調整RB種、上塗り等級:1級(フッ素樹脂)) 65.1m	
D 防水改修	
シーリング打替え	
①【外壁目地】ポリウレタン系シーリング W30	
②【建具廻り】変成シリコン系シーリング W15	
③【排気孔廻り】変成シリコン系シーリング W15	
④ 庇等防水改修	
・既存防水層撤去 シート防水層、アルミ笠木、ルーフトレイン及び中継用トレイン 撤去	
・ウレタンゴム系塗膜防水	
下地処理、補修 ケレン・清掃 【ひび割れ部補修】Uカットシーリング材充填工法、ポリマーセメントモルタル仕上げ(1.0mm以上のひび) 3.0m	
下地調整 平面部及び立上り: ポリマーセメントペースト パラペット天端: モルタル塗り補修(金ごて仕上げ) ウレタン塗膜防水(X-2工法 フッ素仕上げ)	
・その他: ルーフトレイン及び中継用トレイン 新設	
E その他	
① たて樋改修	
たて樋撤去・取付(VP管100・125)	
② 看板撤去 12m×1m	

工事名	中央消防署平作出張所外壁塗装その他工事	設計者資格 氏名	級建築士登録第	号	課長	主査等	担当者
図面名称	案内図・配置図	図番	1/9	縮尺	1:300 (A2)	作図	令和元年8月 日

横須賀市
都市部 公共建築課



1階平面図 1:100



2階平面図 1:100

記号・凡例	
A1	外壁用塗膜防水
A2	サイディング面
A3	軒裏面塗装
B	外壁調査・下地補修
C	塗装改修
D1	外壁目地シーリング打替え
D2	建具廻りシーリング打替え
D3	排気孔廻りシーリング打替え
D4	塗膜防水等
E1	たて樋撤去・取付
E2	看板撤去

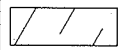
凡例	
	塗膜防水範囲(庇、通信室屋根)

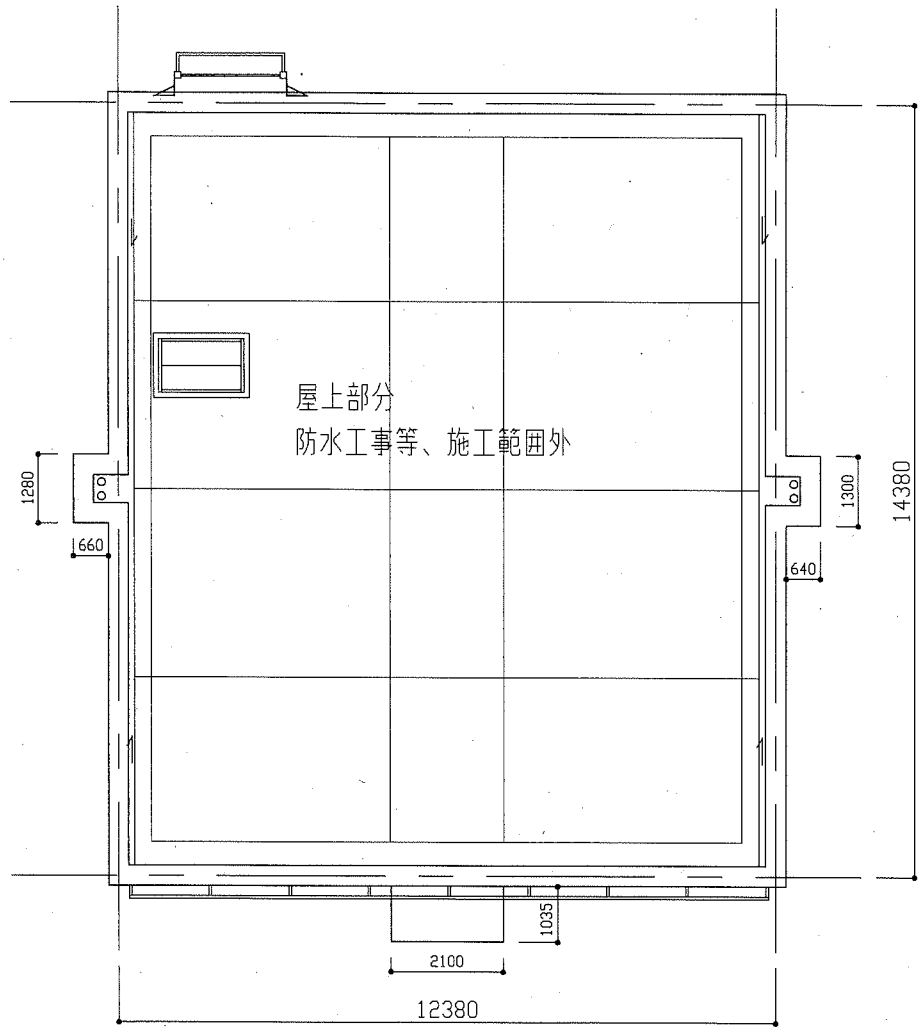
ルーフドレン撤去・取付(1か所)

工事名	中央消防署平作出張所外壁塗装その他工事			設計者資格 氏名	級建築士登録第 号			課長	主査等	担当者	横須賀市 都市部 公共建築課
図面名称	平面図	図番	2/9	縮尺	1:100 (A2)	作図	令和元年 8月 日				


記号・凡例	
A1	外壁用塗膜防水
A2	サイディング面
A3	軒裏面塗装
B	外壁調査・下地補修
C	塗装改修
D1	外壁目地シーリング打替え
D2	建具廻りシーリング打替え
D3	排気孔廻りシーリング打替え
D4	塗膜防水等
E1	たて樋撤去・取付
E2	看板撤去

凡例

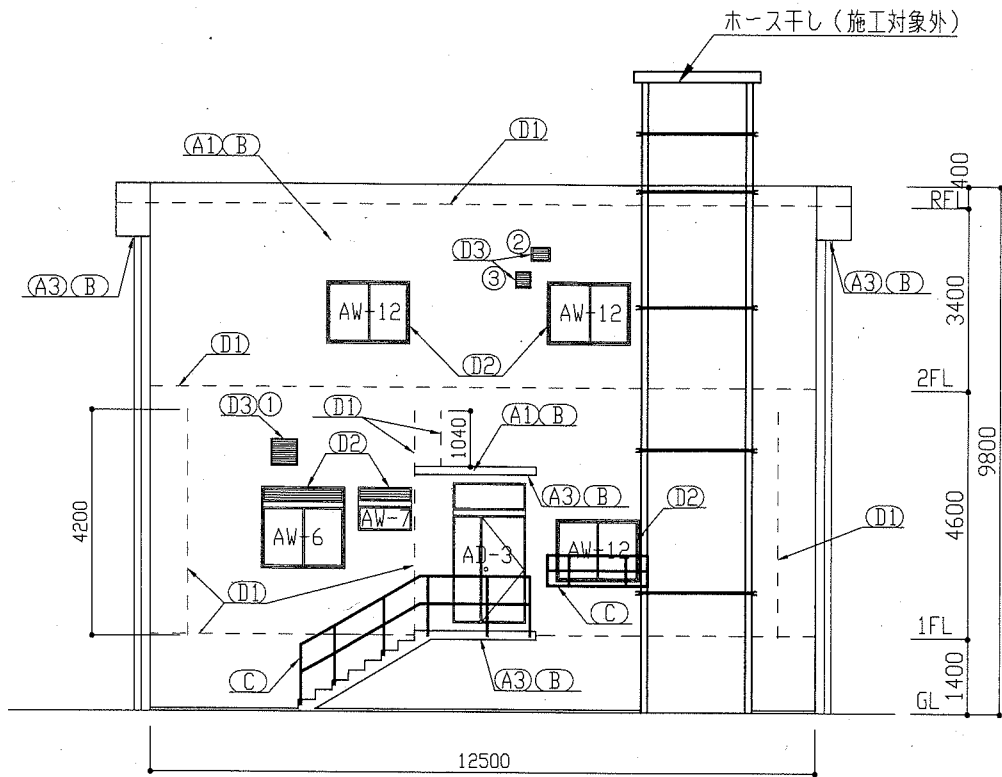
	塗膜防水範囲(庇、通信室屋根)
---	-----------------



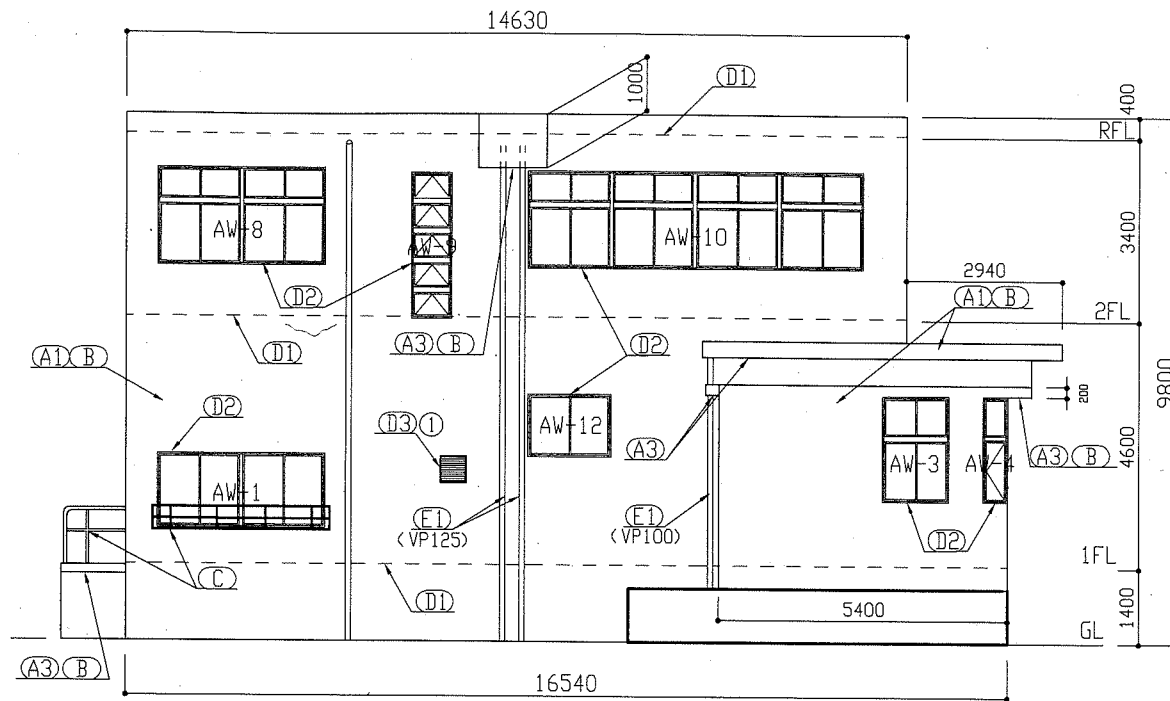
R階平面図 1:100

工事名	中央消防署平作出張所外壁塗装その他工事			設計者資格 氏名	級建築士登録第 号			課長	主査等	担当者
図面名称	平面図	図番	3/9	縮尺	1:100 (A2)	作図	令和元年8月 日			

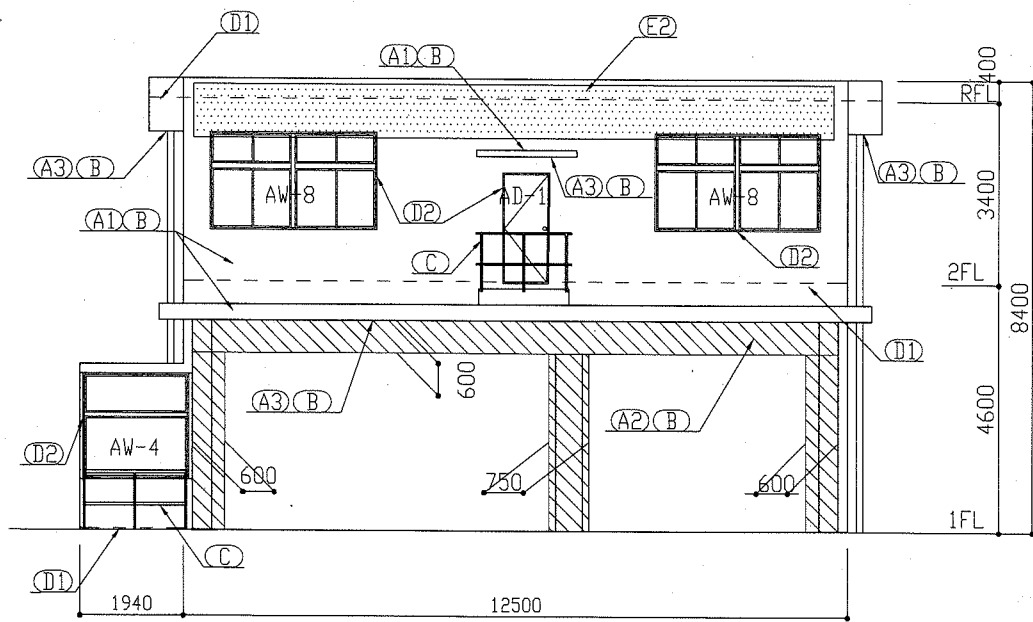
横須賀市
都市部 公共建築課



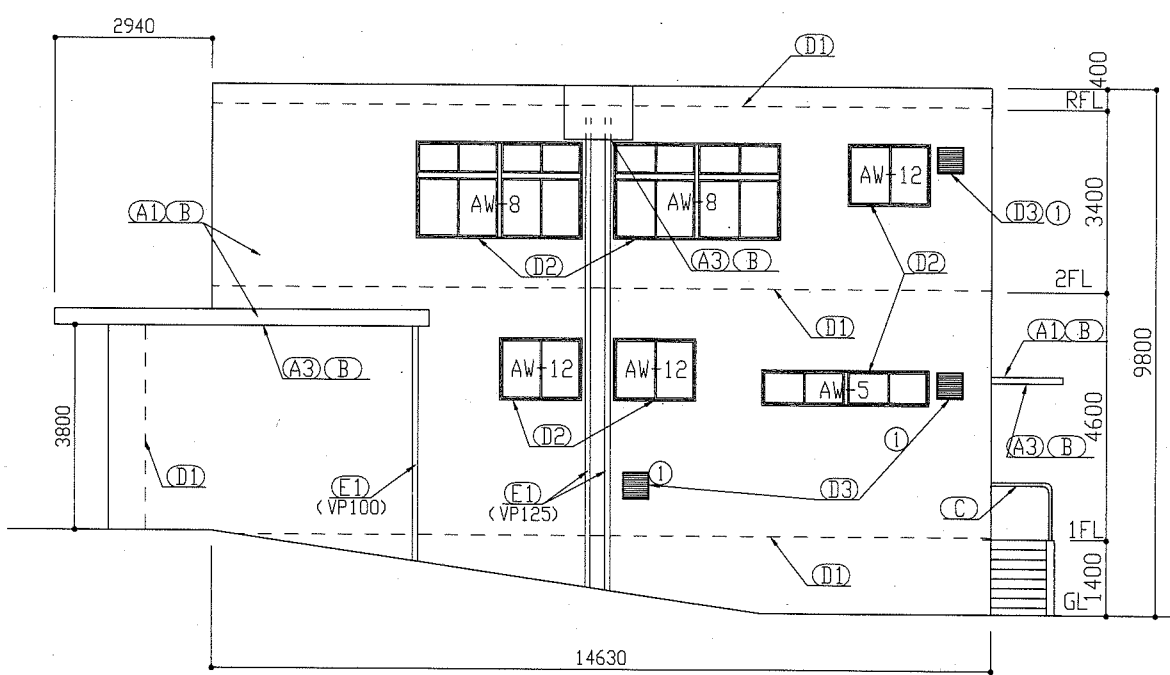
西立面図 1:100



南立面図 1:100



東立面図 1:100



北立面図 1:100

記号・凡例	
A1	外壁用塗膜防水
A2	サイディング面
A3	軒裏面塗装
B	外壁調査・下地補修
C	塗装改修
D1	外壁目地シーリング打替え
D2	建具廻りシーリング打替え
D3	排気孔廻りシーリング打替え
D4	塗膜防水等
E1	たて樋撤去・取付
E2	看板撤去

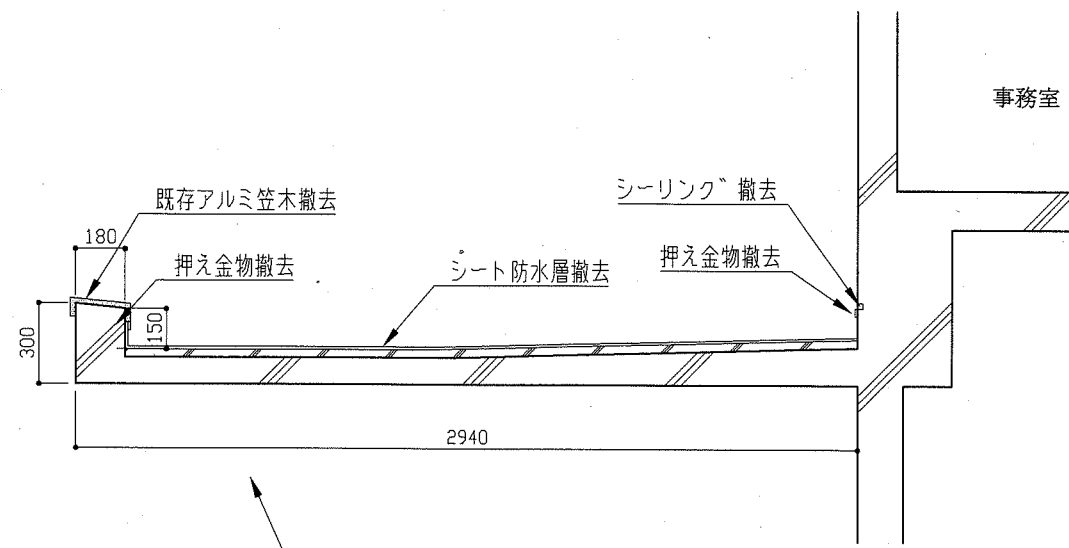
シーリング打替え対象 建具寸法表		
記号	建具寸法(全体) W*H	か所
AW-1	3070*1320	1
AW-3	1200*1800	1
AW-4	2870*1900	1
AW-5	3070*600	1
AW-6	1500*1450	1
AW-7	1050*800	1
AW-8	3070*1750	5
AW-9	700*2650	1
AW-10	6210*1750	1
AW-12	1500*1100	7
AD-1	800*2000	1
AD-3	1360*2600	1

シーリング打替え対象 排気孔寸法表		
記号	排気孔寸法(全体) W*H	か所
①	500*500	5
②	360*260	1
③	300*300	1

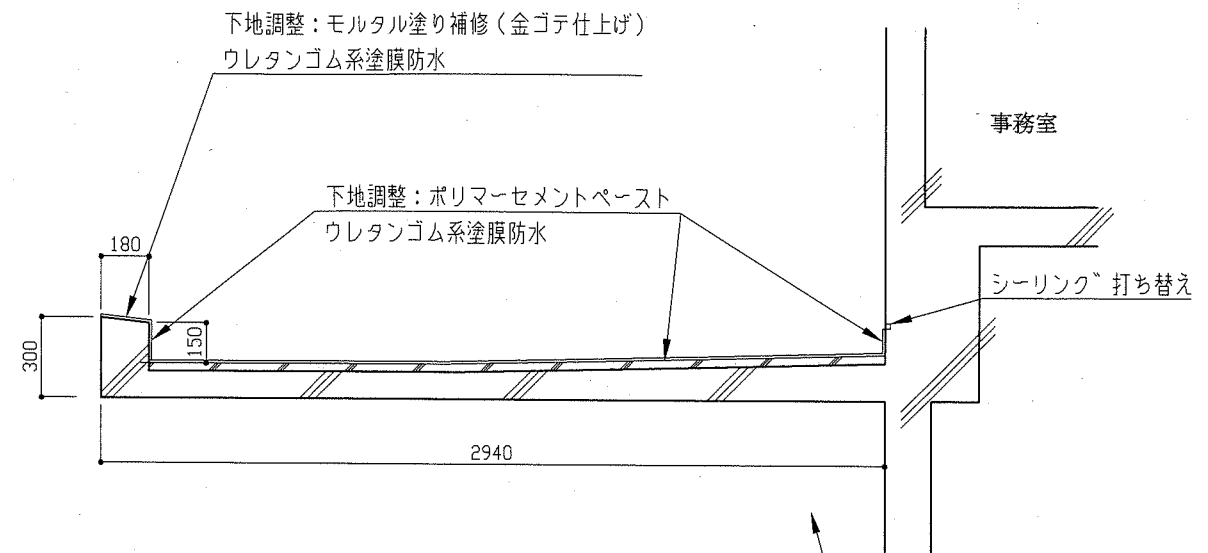
凡例	
	看板(12m×1m)
	サイディングボード面
	外壁目地

工事名	中央消防署平作出張所外壁塗装その他工事			設計者資格氏名	級建築士登録第 号		課長	主査等	担当者	
図面名称	立面図	図番	4/9	縮尺	1:100 (A2)	作図	令和元年 8 月 日			

A-A'断面



底 改修前 1:20

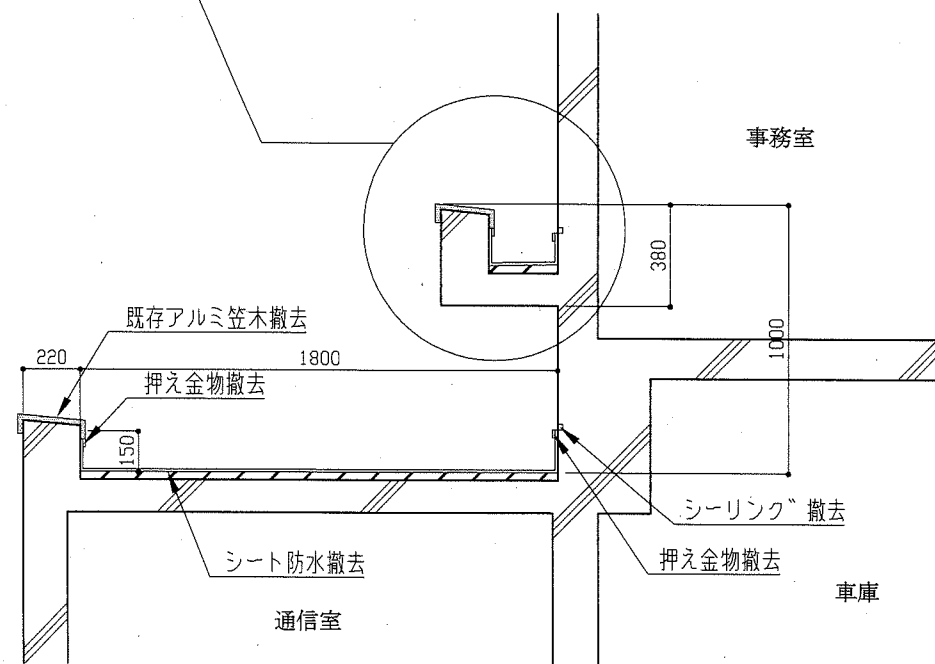


底 改修後 1:20

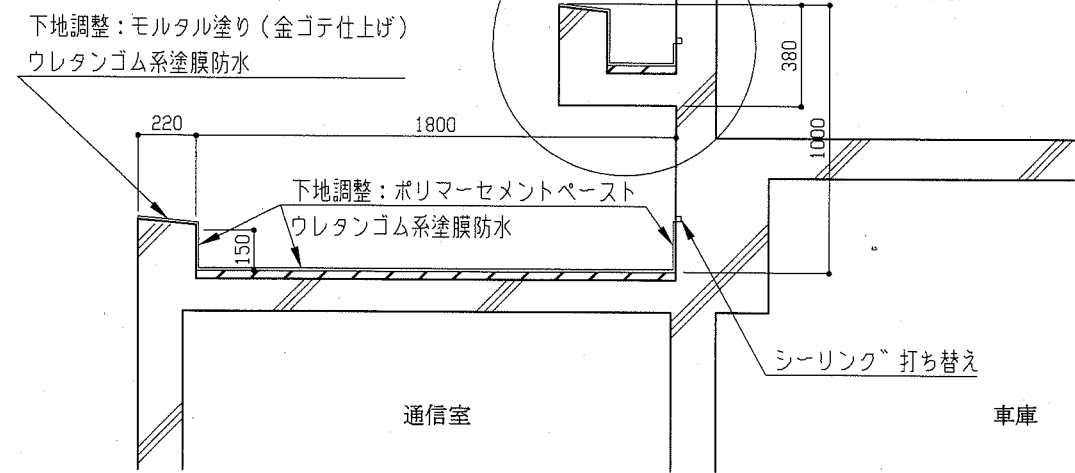
※底部分については上図による

※底部分については上図による

B-B'断面



通信室屋根 改修前 1:20



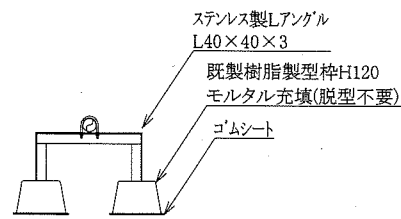
通信室屋根 改修後 1:20

工事名	中央消防署平作出張所外壁塗装その他工事			設計者資格 氏名	級建築士登録第 号			課長	主査等	担当者	横須賀市 都市部 公共建築課
図面名称	各部詳細図1(防水納まり図)	図番	5/9	縮尺	1:20 (A2)	作図	令和元年 8 月 日				

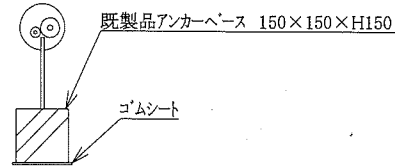
凡例 (空調)

記号	名称	施工場所	材料	保温防食塗装等
— R —	冷媒管	屋外露出	断熱材被覆銅管	SUSラッキング*
— D —	ドレン管	屋外露出	カーVP	冷媒管共巻き

配管支持金物はステンレス製とする。



配管支持架台 N.S.

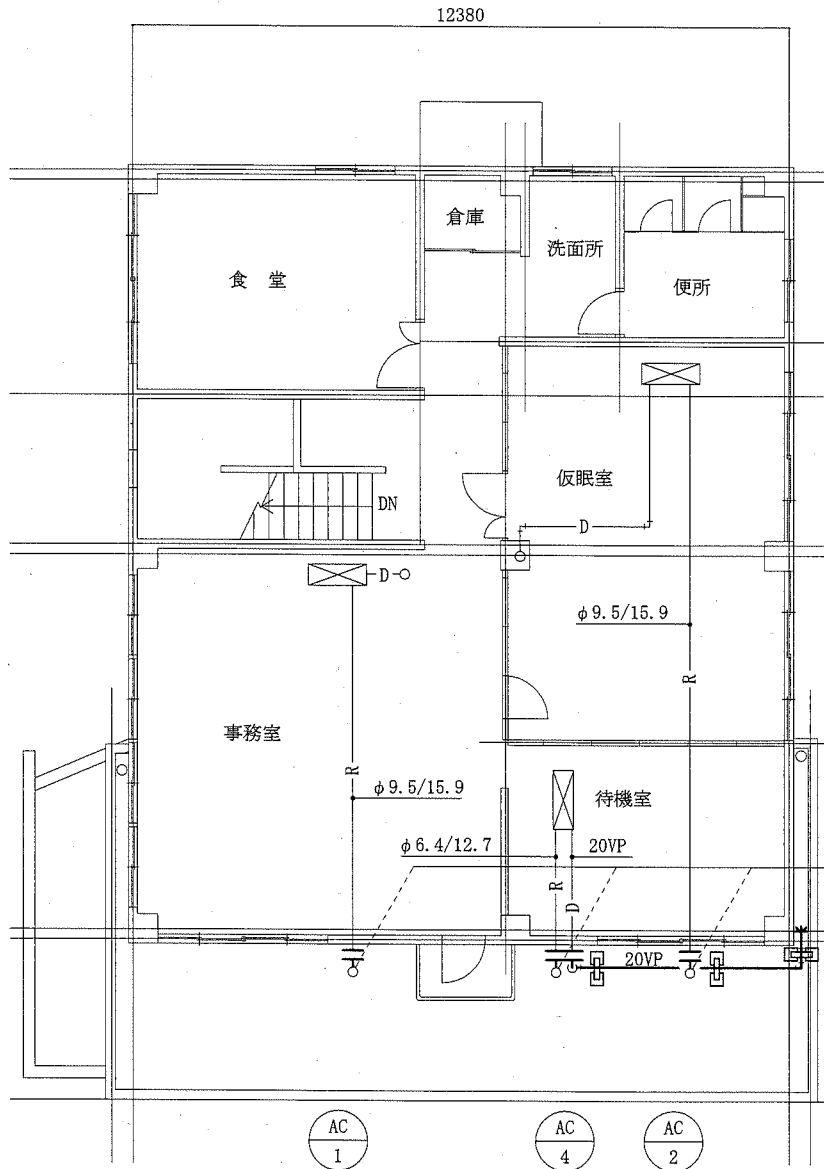


冷媒管支持架台 N.S.

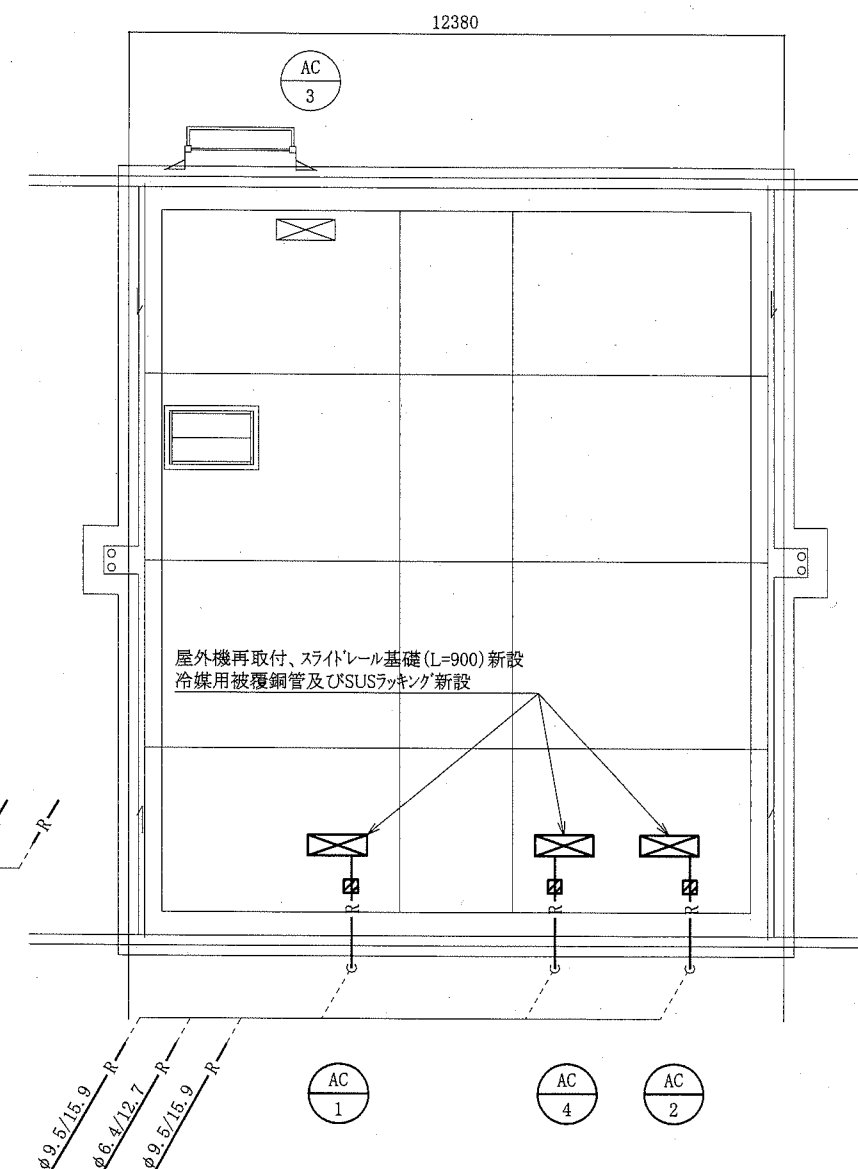
機器表

記号	名称	機器仕様	電源	台数	備考
AC-1	パッケージ形空調和機	冷房：10.0kW 暖房：12.5kW 冷媒：R410A 2.6kg	3相200V	1	ダイキン工業㈱ 屋外機重量：59kg
AC-2	パッケージ形空調和機	冷房：8.0kW 暖房：9.0kW 冷媒：R22 3.3kg	3相200V	1	ダイキン工業㈱ 屋外機重量：86kg
AC-4	パッケージ形空調和機	冷房：4.0kW 暖房：4.5kW 冷媒：R32 1.2kg	3相200V	1	ダイキン工業㈱ 屋外機重量：41kg

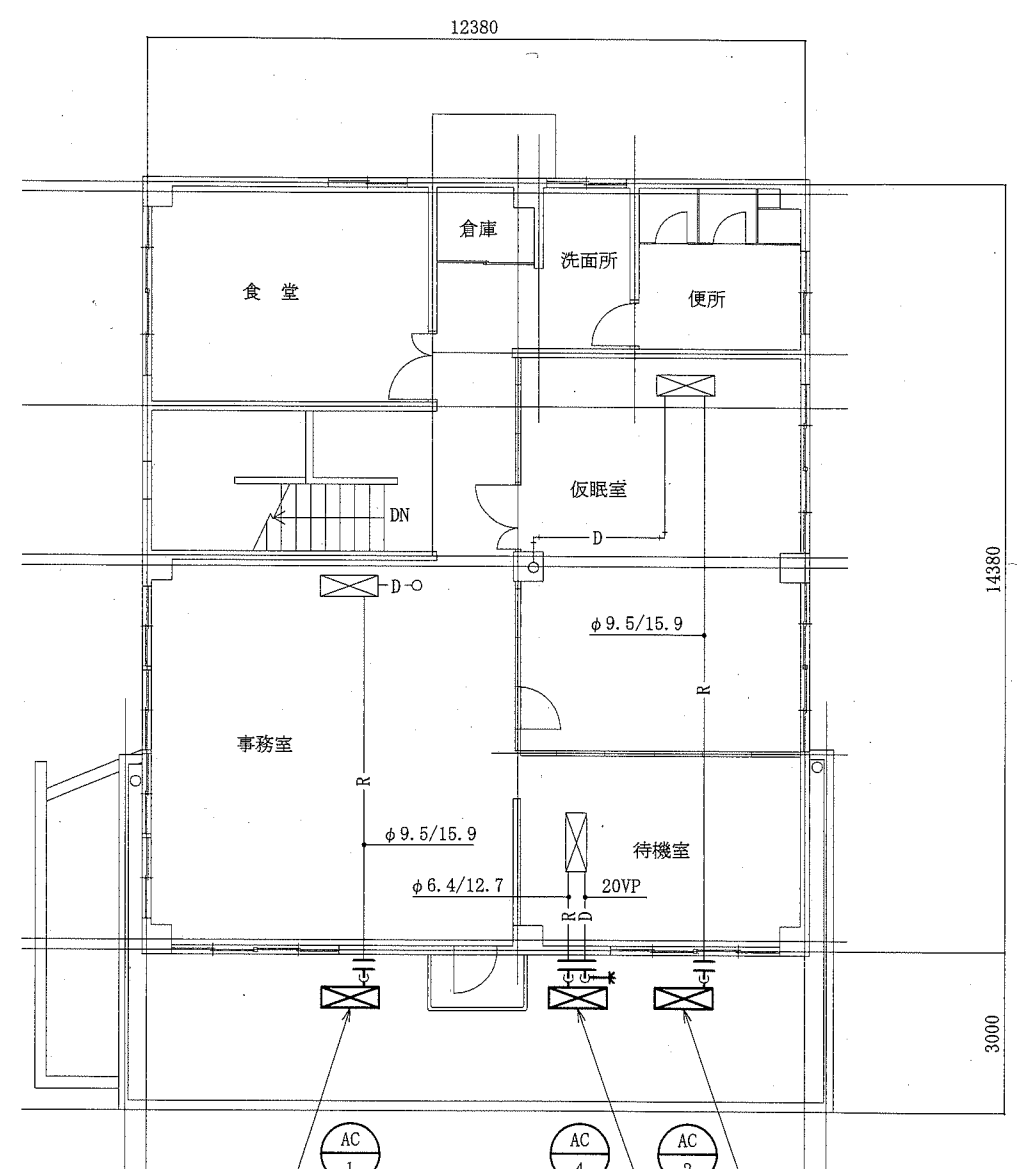
※ 既設屋外機取外し前および再取付後には、施設管理者立会のもと、既設空調機の運転確認を行うこと。
 ※ 既設エアコンは、冷媒管切断前にポンプダウンを行うこと。



2階改修図 1:100

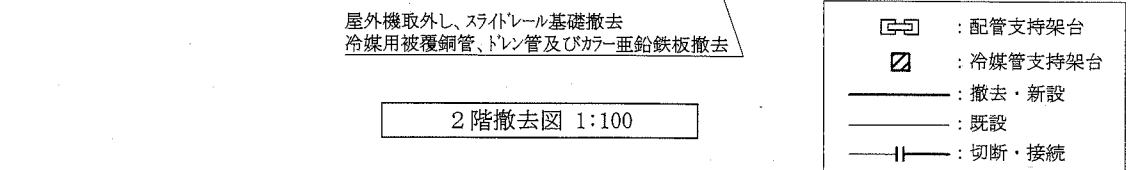


屋上改修図 1:100



2階撤去図 1:100

屋外機取外し、スライトレール基礎撤去
冷媒用被覆銅管及びSUSラッキング撤去



(機械設備)

工事名	中央消防署平作出張所外壁塗装その他工事	設計者資格 氏名	級建築士登録第	号	課長	主査等	担当者
図面名称	凡例(空調)、機器表、配管支持架台、冷媒管支持架台 2階改修図、屋上改修図、2階撤去図	図番	6/9	縮尺	1:100 (A2)	作図	令和元年8月 日

横須賀市
都市部 公共建築課

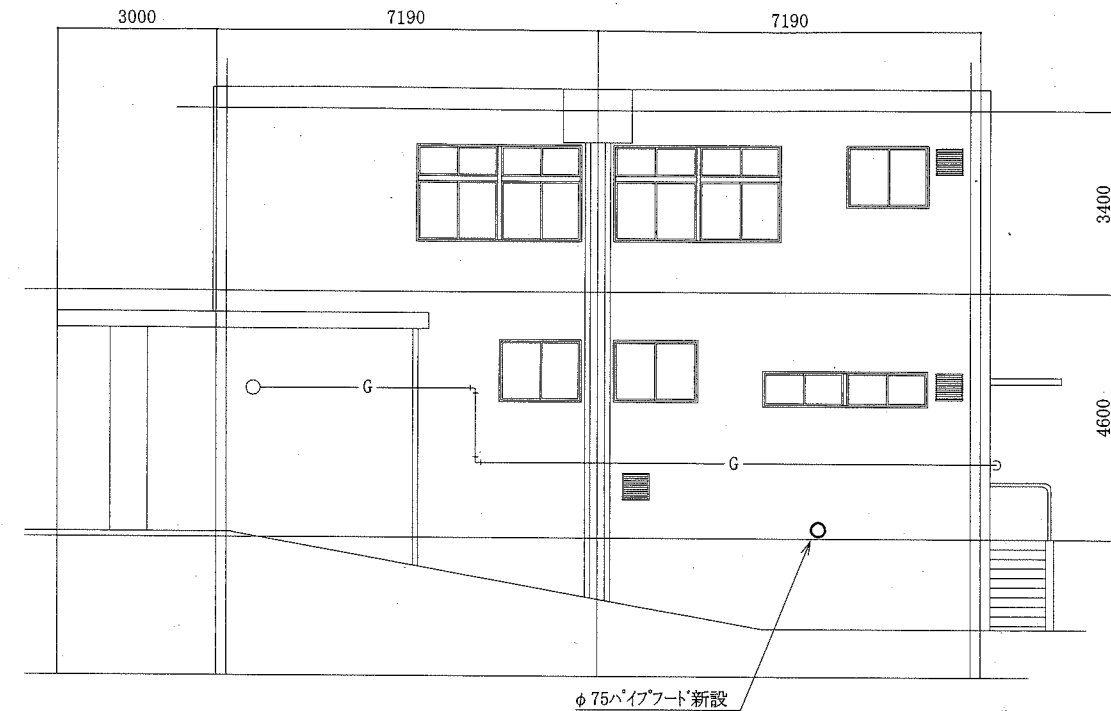
凡例 (衛生新設)

記号	名称	施工場所	材料	保温防食塗装等
— — — — —	給水管	屋外露出	SGP-VB	e2, (ハ), VII
— — — — —	給湯管	屋外露出	SUS	e2, (イ), I
— G — — — —	ガス管	屋外露出	SGP-白	塗装

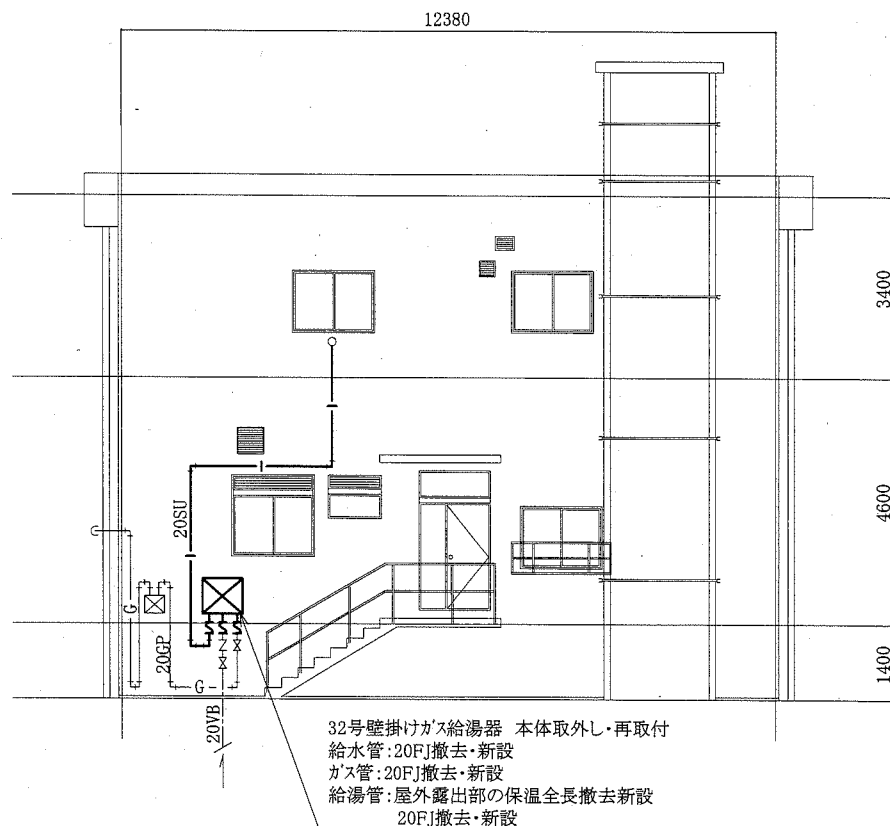
機器表

記号	名称	機器仕様	電源	台数	備考
AC-5	ルームエアコン	冷房: 2.8kW 暖房: 3.6kW 冷媒: R32 0.6kg	単相100V	1	ダイキン工業㈱ 屋外機重量: 26kg
AC-6	ルームエアコン	冷房: 4.0kW 暖房: 5.0kW 冷媒: R22 1.65kg	単相200V	1	ダイキン工業㈱ 屋外機重量: 50kg

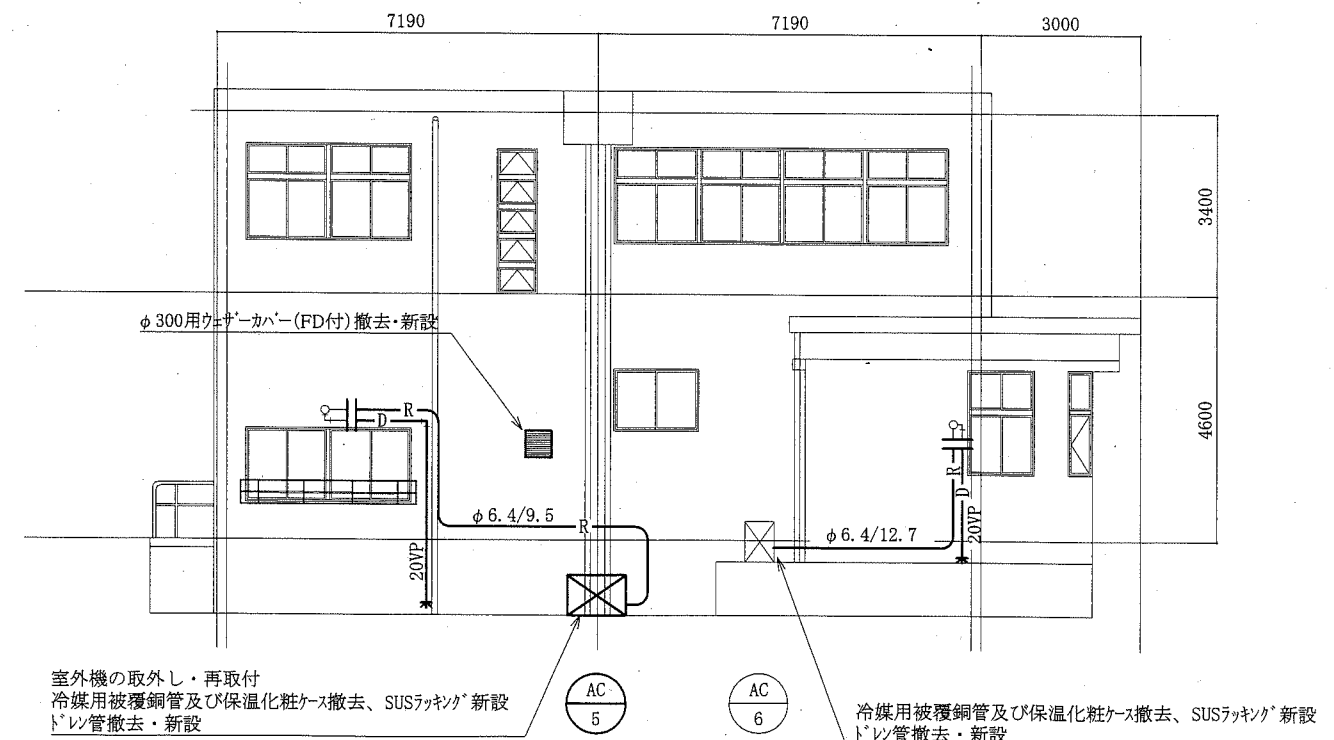
※ 既設屋外機取外し前および再取付後は、施設管理者立会のもと、既設空調機の運転確認を行うこと。
 ※ 既設エアコンは、冷媒管切断前にポンプダウンを行うこと。



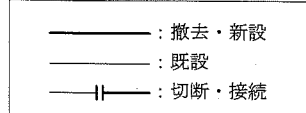
北立面図 1:100



西立面図 1:100

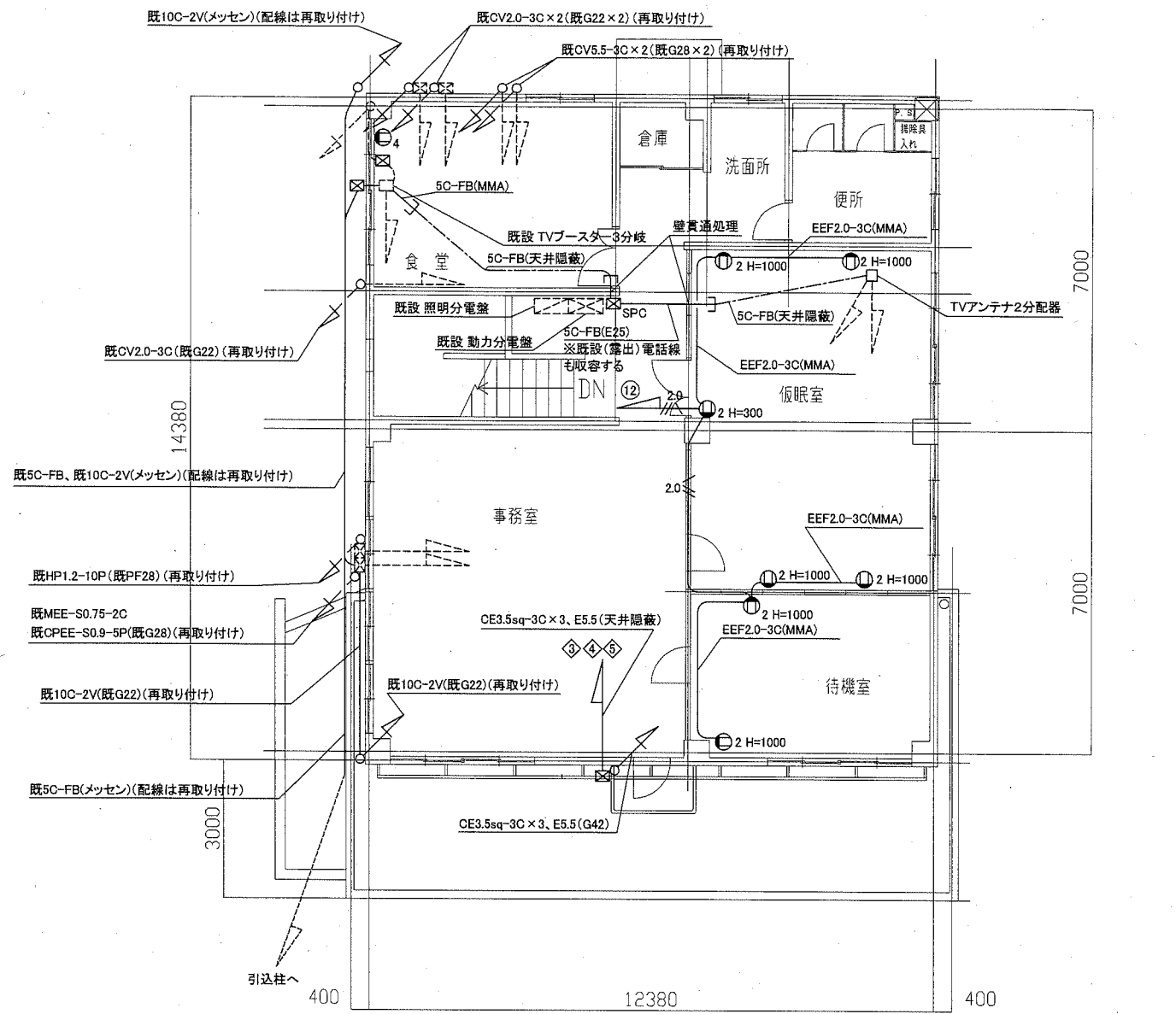


南立面図 1:100



(機械設備)

工事名	中央消防署平作出張所外壁塗装その他工事		設計者資格氏名	級建築士登録第 _____ 号		課長	主査等	担当者
図面名称	凡例(空調・衛生)、機器表、西立面図、南立面図、北立面図	図番	7/9	縮尺	1:100 (A2)	作図	令和元年8月 日	横須賀市 都市部 公共建築課



2階電気設備改修平面図 1:100

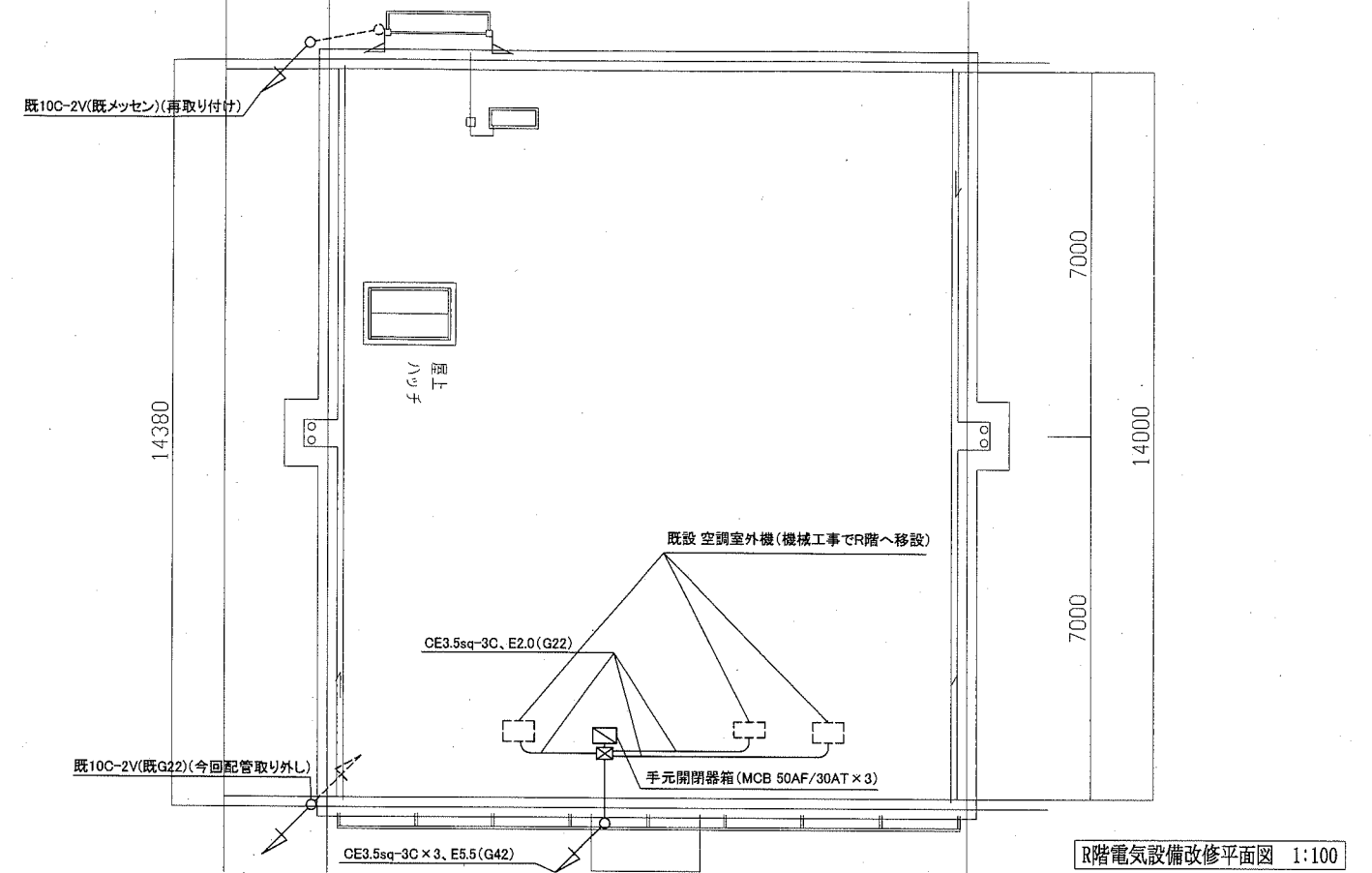
凡例

図中特記無き記号は以下の通り

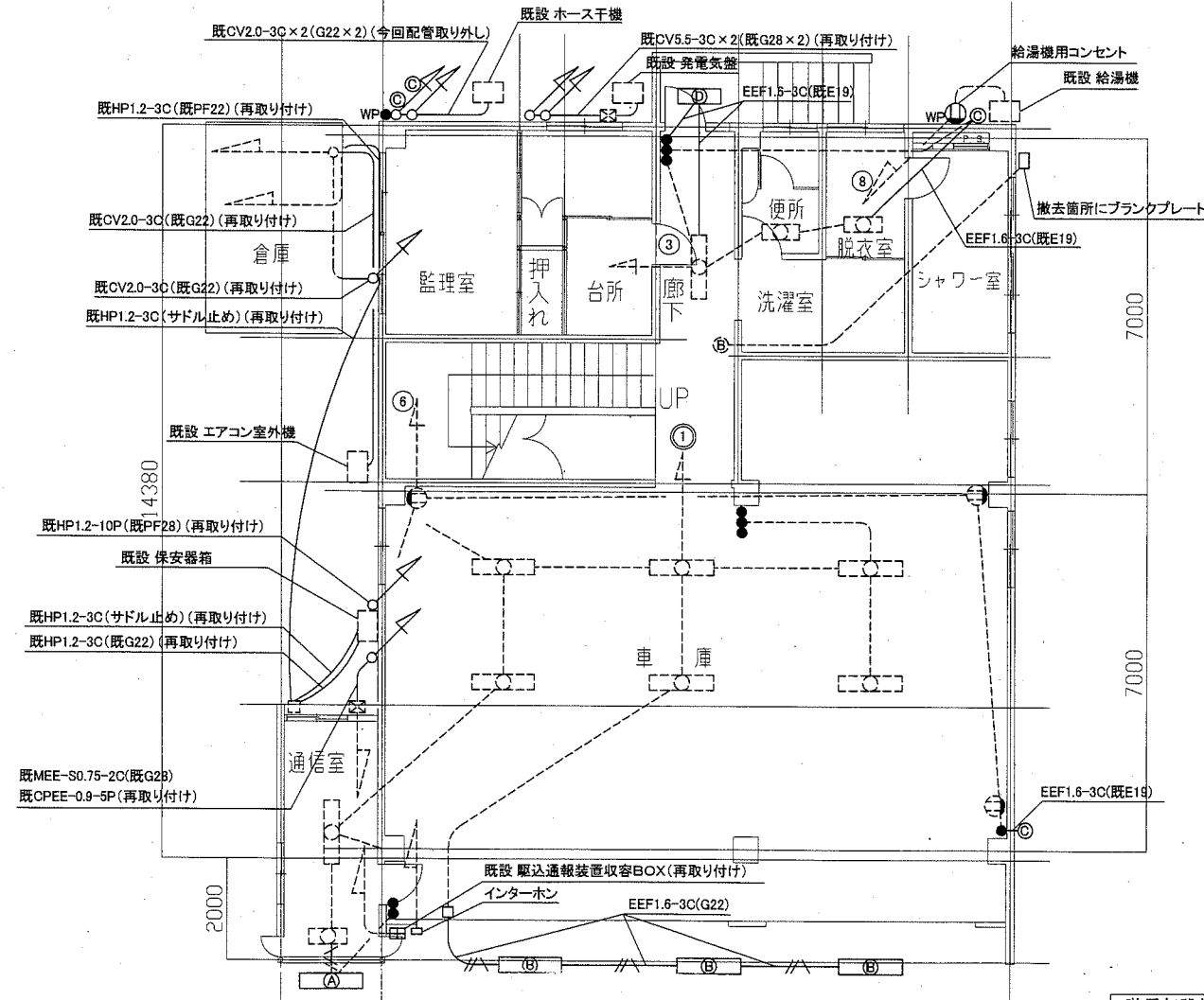
- | | | | | | |
|--|---|--|------------------------|--|----------|
| | IE1.6 x 2, E1.6 (既E19) | | IE2.0 x 2, E1.6 (既E19) | | 既設 動力分電盤 |
| | IE1.6 x 3, E1.6 (既E19) | | 既設 照明分電盤 | | 既設 配管配線 |
| | 照明器具A LEDブラケット W130 x 1200程度 SUS 防湿 赤色アクリルカバー
HF32形定格出力相当 (参考: LBF3MP/RP-4-20を赤色化したもの程度) | | 既設 照明器具 | | 既設 ベル |
| | 照明器具B 一体型LEDベースライト W230 直付富士型
5200lm程度 SUS 防湿 (LSS10MP/RP-4650LM) | | 既設 ベル | | 既設 コンセント |
| | 照明器具C LED屋外用投光器 防水壁付
ミニハロゲン電球250W相当 台座共 | | 既設 P.BOX(SUS) | | |
| | 照明器具D LEDブラケット W130 x 580程度 SUS 防湿
FL20形定格出力相当 (LBF3MP/RP-2-06) | | | | |
| | 手元開閉器箱 (MCB 50AF/30AT x 3)
SUS製汎用品、標準色、支持ブロック固定 | | | | |
| | タンプスイッチ 1P15A x 1 ネーム付 "WP"は防水露出型 | | | | |
| | 露出コンセント "WP"は屋外防水型 | | | | |
| | P.BOX(SUS) "SPC"はP.BOX(鋼製塗装仕上げ) | | | | |

注記

- ・"再取り付け"と記載の箇所は、取り外した既設品を再取り付ける。
- ・照明器具の光色について指定が無いものは、屋白色とする。
- ・新設の電線およびケーブルはエコ電線、エコケーブルを使用すること。
- ・露出配管(G)は溶融亜鉛メッキ仕上げ(無塗装)とし、支持金物、アンカー、ビス等はSUS製とする。
- ・露出配管(E)は塗装仕上げとし、支持金物、アンカー、ビス等はSUS製とする。
- ・不要な配管配線は撤去処分とする。

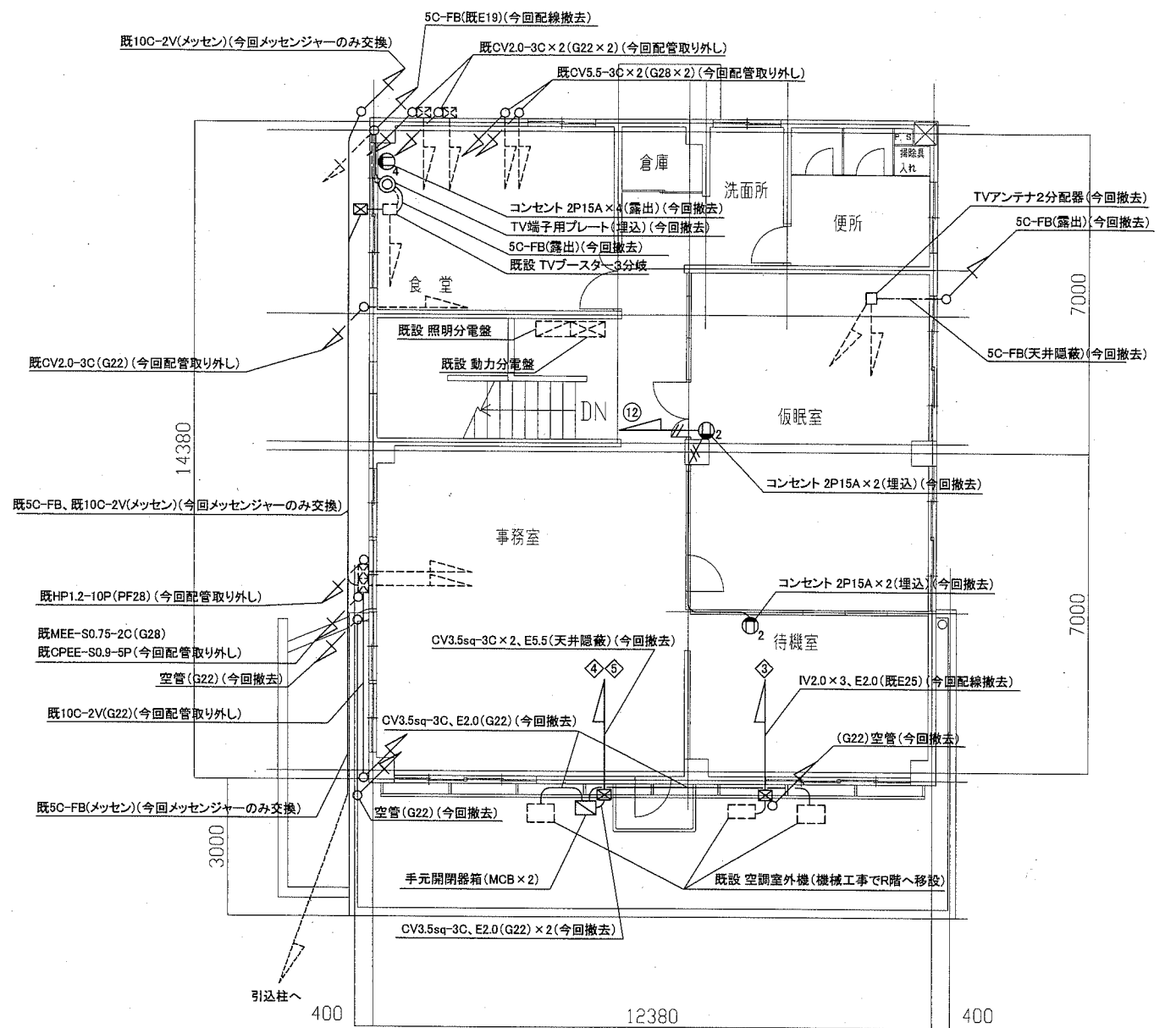


R階電気設備改修平面図 1:100

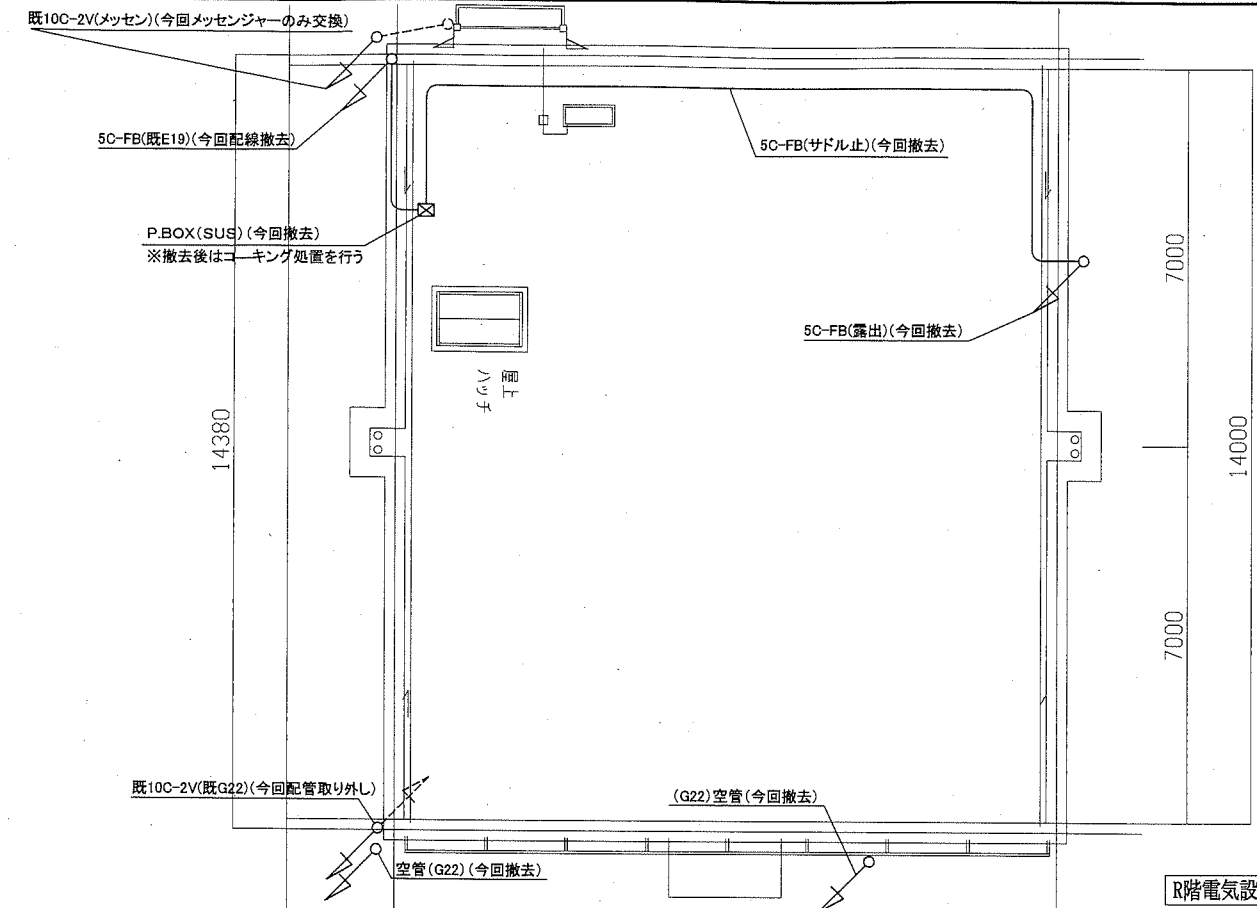


1階電気設備改修平面図 1:100

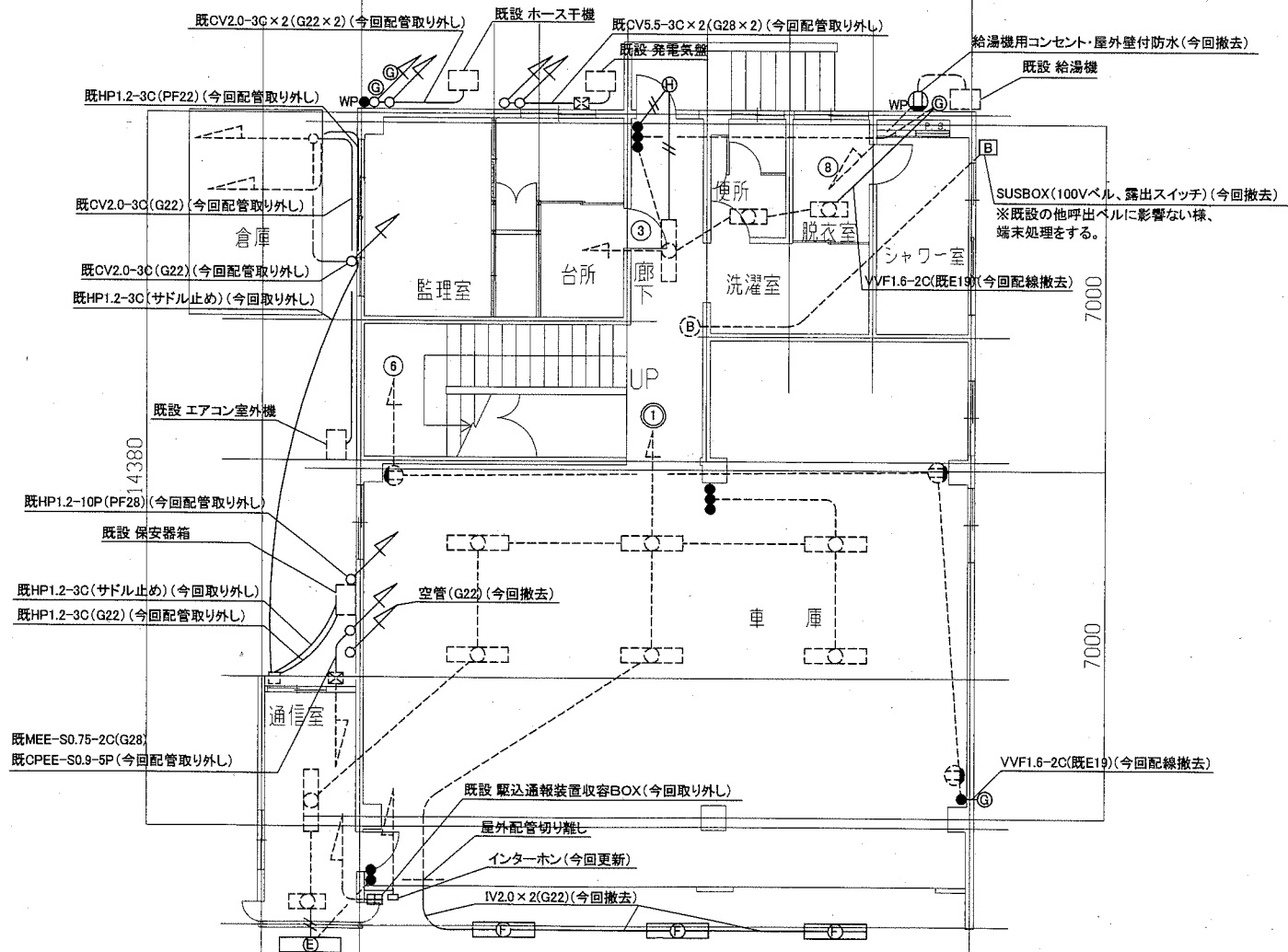
工事名	中央消防署平作出張所外壁塗装その他工事			設計者資格氏名	級建築士登録第 _____ 号			課長	主査等	担当者
図面名称	電気設備改修平面図	図番	8/9	縮尺	1:100 (A2)	作図	令和元年8月 日	横須賀市 都市部 公共建築課		



2階電気設備撤去平面図 1:100



R階電気設備撤去平面図 1:100



1階電気設備撤去平面図 1:100

凡例

図中特記無き記号は以下の通り

- | | | | |
|-------|------------------------------------|-----|---------------|
| —//— | 撤去 IV2.0×2 (既E19)(今回配線のみ撤去) | ⊞ | 既設 動力分電盤 |
| —///— | 撤去 IV2.0×3 (既E19)(今回配線のみ撤去) | ⊞ | 既設 照明分電盤 |
| ⓔ | 撤去 照明器具E トラフ型 赤色アクリルカバー FL40W×1灯 | --- | 既設 配管配線 |
| ⓕ | 撤去 照明器具K 逆富士型 FL40W×2灯 SUS 防湿 | ⊞ | 既設 照明器具 |
| ⓐ | 撤去 照明器具G 投光器 壁直付型 ミニハロゲン電球250W 台座共 | ⓑ | 既設 ベル |
| ⓓ | 撤去 照明器具H 軒下照明60W 防水型 | ⓐ | 既設 コンセント |
| ⓑ | 撤去 SUSBOX(100Vベル、露出スイッチ) | ⓧ | 既設 P.BOX(SUS) |
| ⓓ | 撤去 手元開閉器箱(MCB 50AF/30AT×2) | | |
| ● | 撤去 タンラススイッチ 1P15A×1 "WP"は防水露出型 | | |
| ⓐ | 撤去 露出コンセント "WP"は防水露出型 | | |
| ⓐ | 撤去 TV端子用プレート | | |
| ⓧ | 撤去 P.BOX(SUS) | | |

注記

・"取り外し"と記載の箇所は、外壁塗装の妨げにならない様、機能を維持したまま、一時的に浮かせておくものである。
 ・不要な配管配線は撤去処分とする。

工事名	中央消防署平作出張所外壁塗装その他工事		設計者資格 氏名	級建築士登録第 _____ 号		課長	主査等	担当者
図面名称	電気設備撤去平面図	図番	9/9	縮尺	1:100 (A2)	作図	令和元年8月 日	

横須賀市
都市部 公共建築課