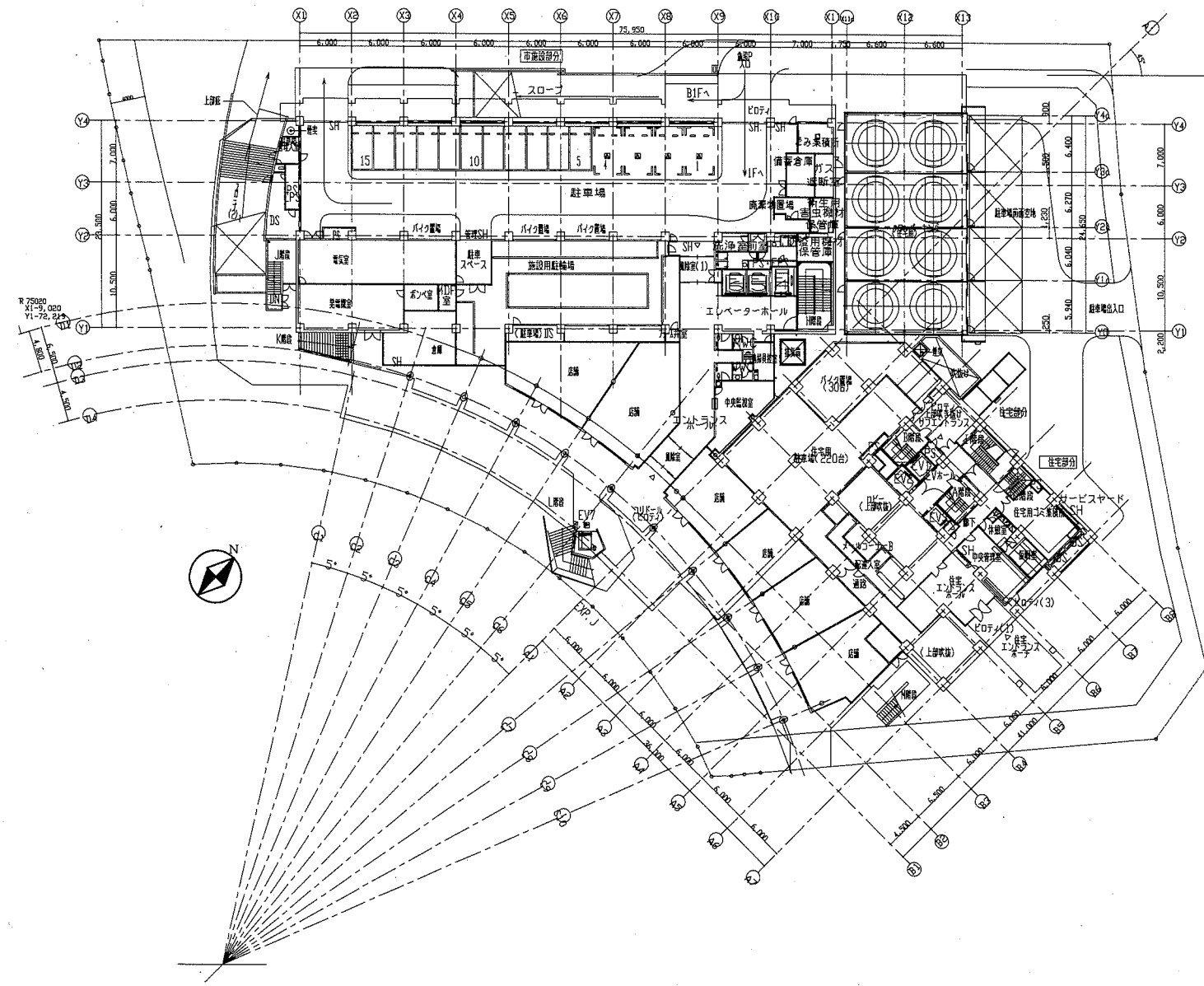
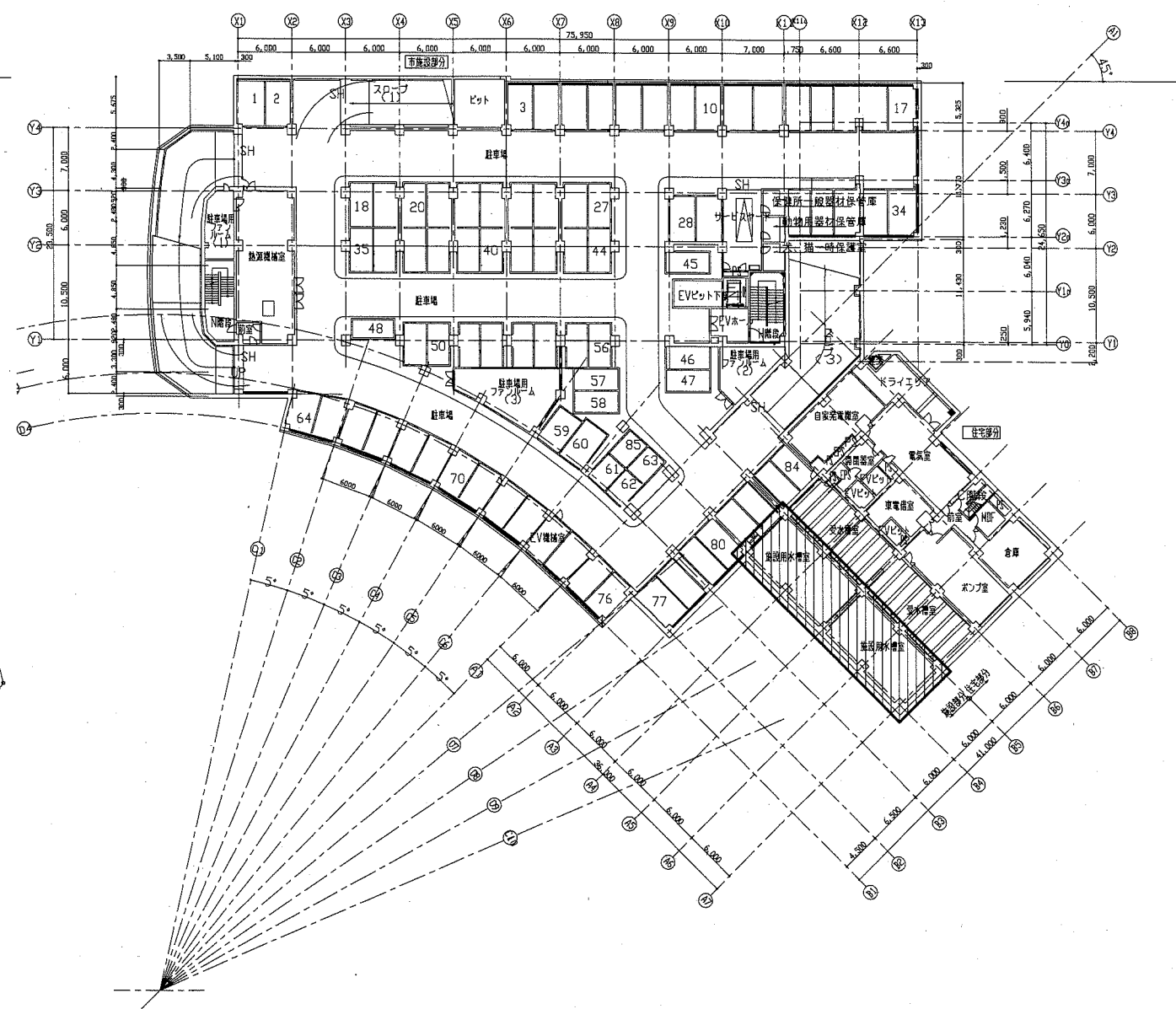


案内図



配置図 1:500



地下1階平面図 1:500

工事範囲

工事名	ウェルシティ市民プラザ中水用加圧給水設備改修工事		設計者資格氏名	級建築士登録第 _____ 号		課長	主査等	担当者	横須賀市 都市部 公共建築課
図面名称	案内図、配置図、地下1階平面図	図番	1/3	縮尺	1:500 (A2)	作図	令和元年 8 月 日		

■ 凡例 ■

記号	名称	施工場所	材料	備考
----	給水管	屋内露出	SGP-VB	b・(ロ)・VII
----	流末管	屋内露出	SGP-VB	b・(ロ)・VII
----	中水管	屋内露出	SGP-VB	b・(ロ)・VII(既設:GW+ALGC+亀甲金網)
		ピット内	SUS(既設はVD)	

※中水管の仕切弁は管端防食コア、ライニング弁とする。
 ※フレキシブルジョイントは合成ゴム製とする。

機器表(新設)

記号	機器名称	型式・仕様・付属品	電気容量			設置場所	台数	備考
			相(φ)	電圧(V)	動力(kW)			
P-5	給水ポンプユニット (中水用)	型式:推定末端圧力一定ロータリー台数制御給水ポンプ 仕様:50A×100A×900ℓ/min×56m :4ローテーション運転(3台並列運転) 付属品:防振架台、制御盤、圧力発信器、流量センサー、圧力タンク その他標準付属品	3	200	5.5×4	施設水槽室	1	参考重量:548kg

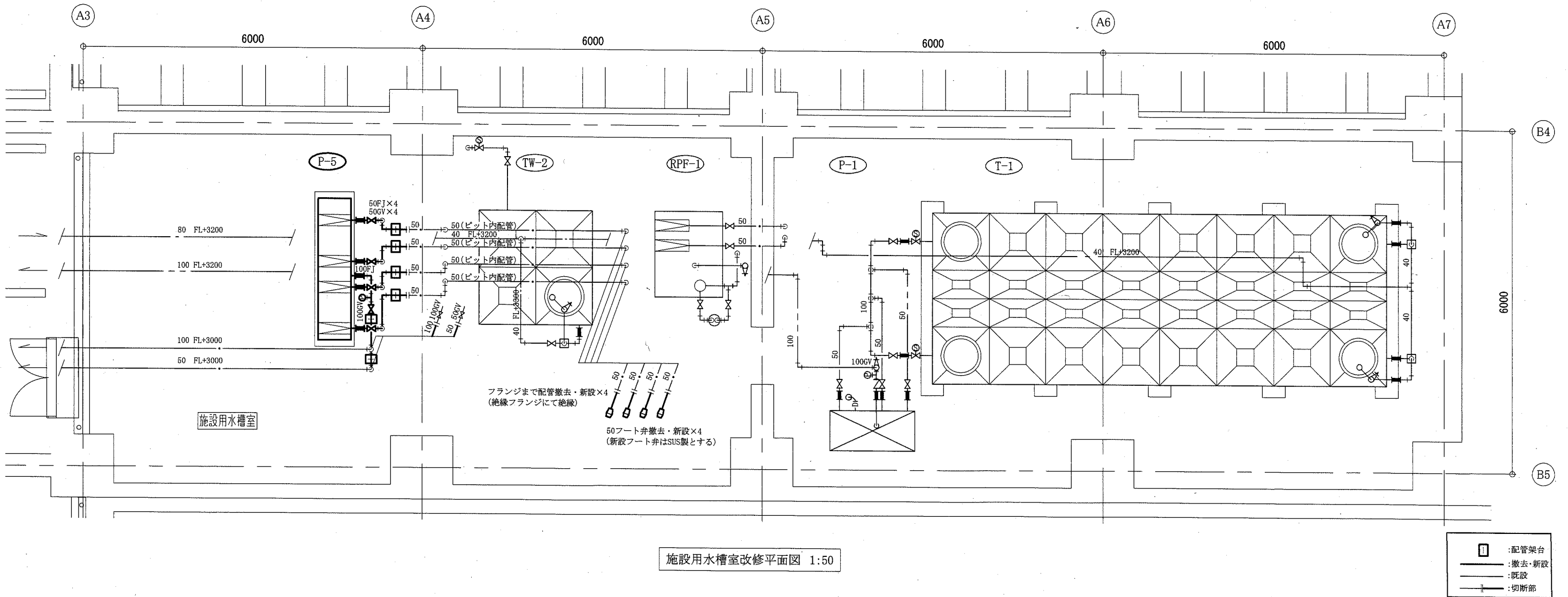
既設コンクリート基礎再利用(2700×730×H270)

機器表(撤去)

記号	機器名称	型式・仕様・付属品	電気容量			設置場所	台数	備考
			相(φ)	電圧(V)	動力(kW)			
P-5	給水ポンプユニット (中水用)	型式:推定末端圧力一定ロータリー台数制御給水ポンプ 仕様:50A×100A×900ℓ/min×56m :4ローテーション運転(最大同時運転3台) 重量:470kg その他:防振架台、制御盤共	3	200	5.5×4	施設水槽室	1	

機器表(既設)

記号	機器名称	型式・仕様・付属品	電気容量			設置場所	台数	備考
			相(φ)	電圧(V)	動力(kW)			
T-1	受水槽	型式:FRP製パネルタンク 有効容量:36㎡(8.0m×3.0m×2.0H) その他:100A緊急遮断弁×2、遮断弁操作盤付				施設用水槽室	1	
TW-2	受水槽	型式:FRP製パネルタンク 有効容量:6㎡(2.0m×2.0m×2.0H) その他:平架台含む				施設用水槽室	1	
P-1	給水ポンプユニット	型式:推定末端圧力一定ロータリー台数制御給水ポンプ 仕様:40A×80A×600ℓ/min×47m その他:制御盤付	3	200	5.5×3	施設用水槽室	1	
RPF-1	雨水用ろ過機 (中水用)	型式:全自動カートリッジ式ろ過機(ポンプ付) 仕様(ポンプ):50A×250ℓ/min×2台 その他:薬品注入装置、操作盤	3	200	2.2	施設用水槽室	1	


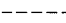



施設用水槽室改修平面図 1:50

工事名	ウェルシティ市民プラザ中水用加圧給水設備改修工事			設計者資格 氏名	級建築士登録第 号			課長	主査等	担当者	横須賀市 都市部 公共建築課
図面名称	施設用水槽室改修平面図 凡例、機器表(新設・撤去・既設)	図番	2/3	縮尺	1:50 (A2)	作図	令和元年8月 日				

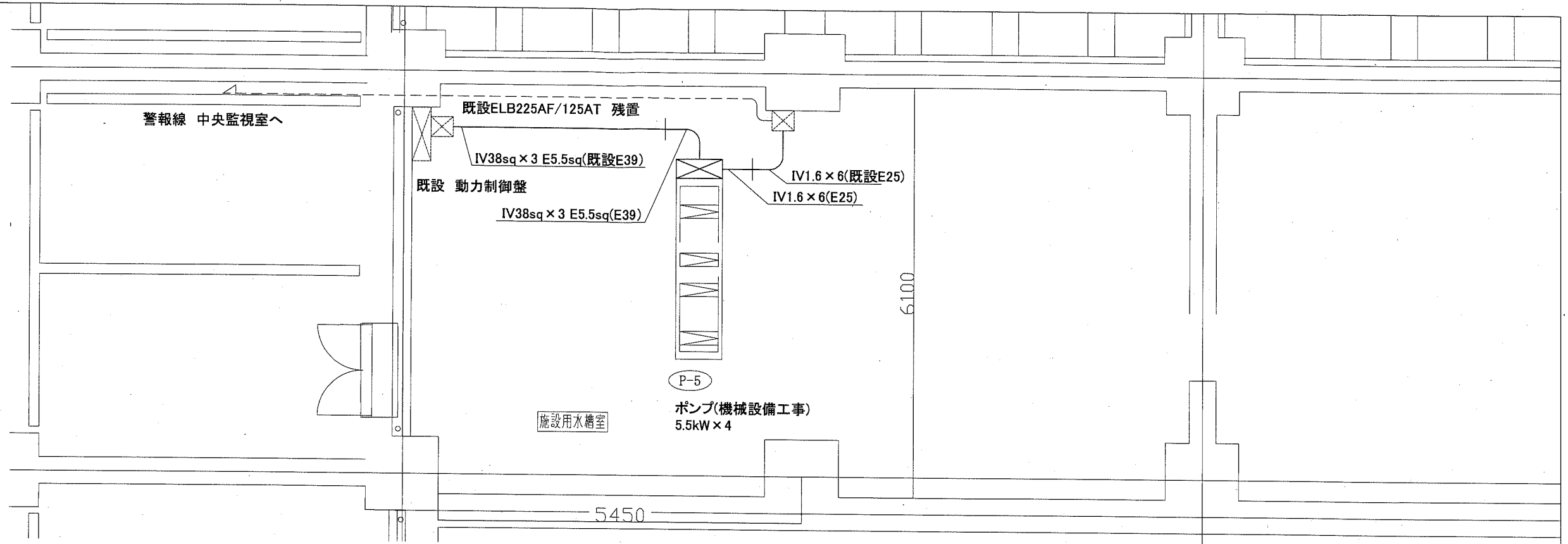
凡例

図中特記無き記号は以下の通り

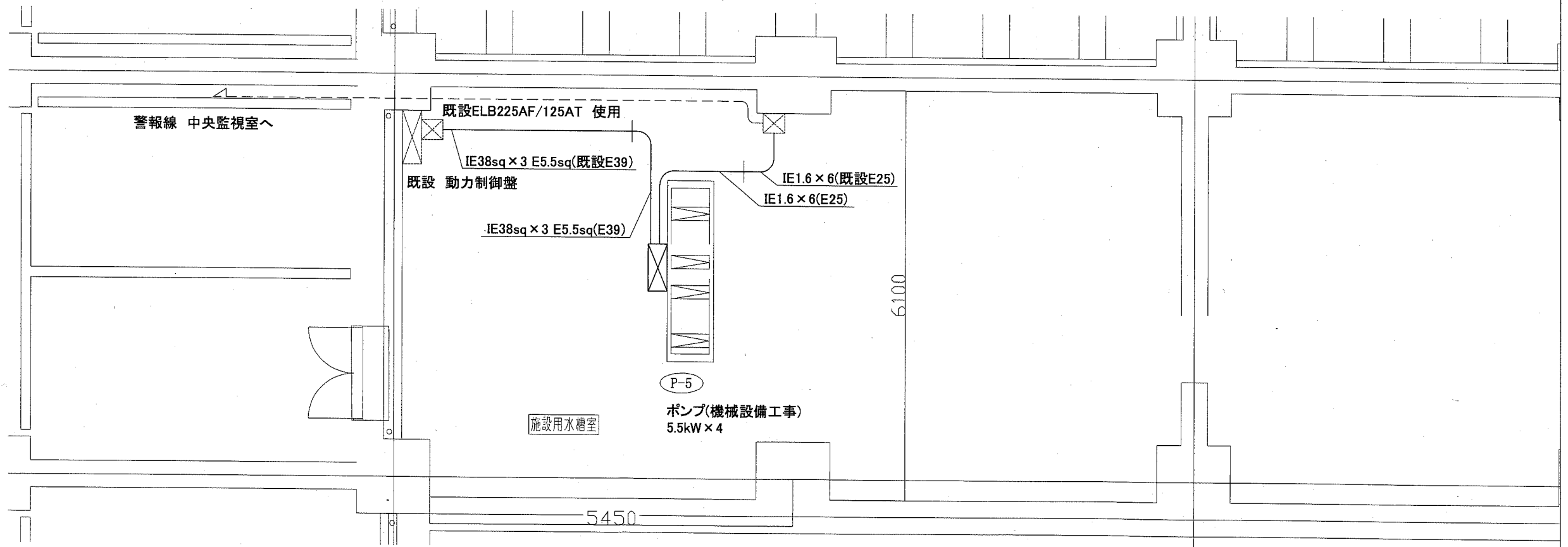
-  ポンプ制御盤(機械設備工事)
-  既設配管
-  既設プルボックス

注記

- ・不要な配管配線、ケーブル等は撤去処分とする。
- ・施設用水槽室内の露出配管等は無塗装とする。



施設用水槽室 電気設備 撤去図 1:50



施設用水槽室 電気設備 改修図 1:50

工事名	ウェルシティ市民プラザ中水用加圧給水設備改修工事		設計者資格 氏名	級建築士登録第 _____ 号		課長	主査等	担当者	横須賀市 都市部 公共建築課
図面名称	施設用水槽室 電気設備 改修・撤去図	図番	縮尺	1:50(A2)	作図	令和元年 8月 日			