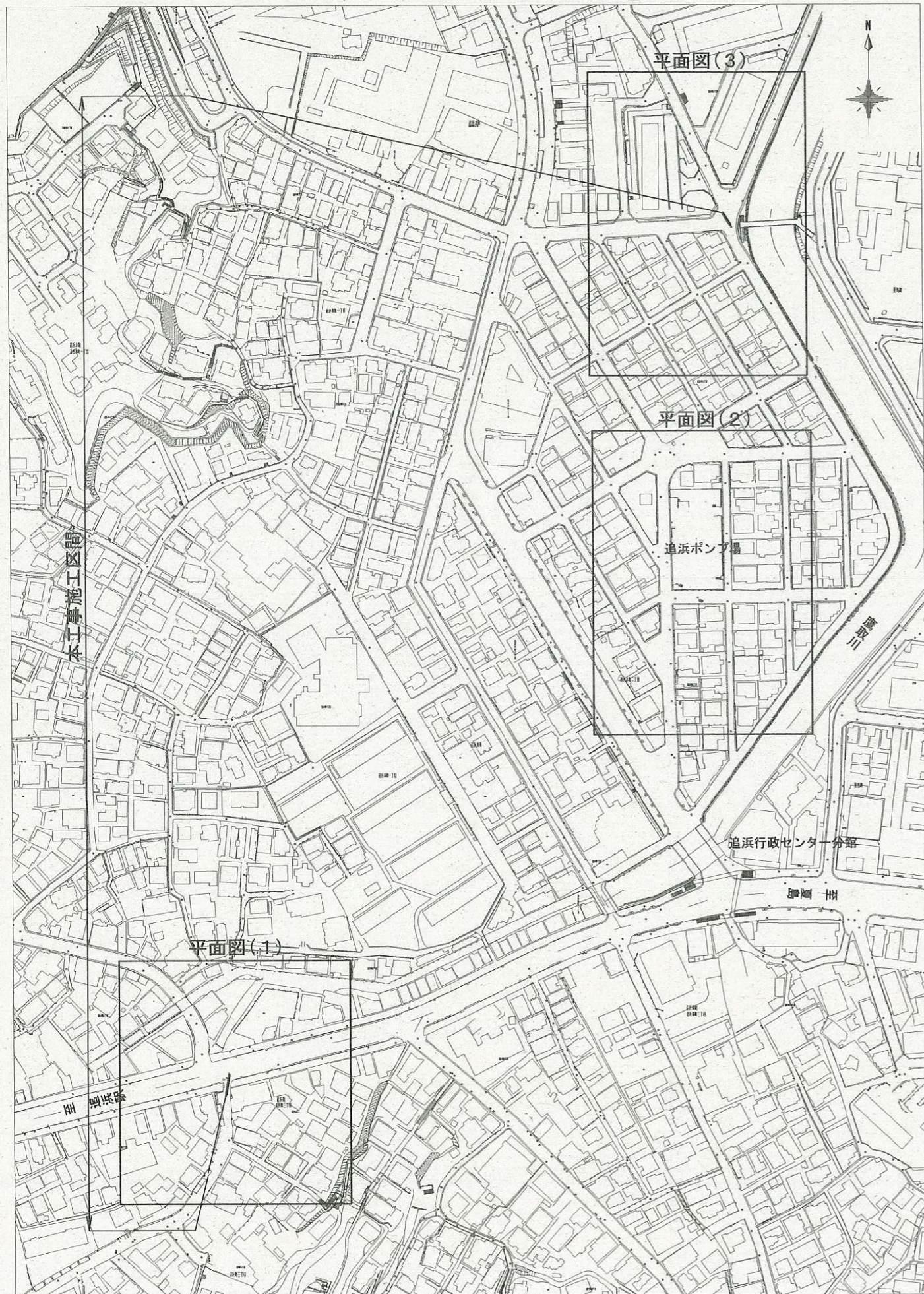
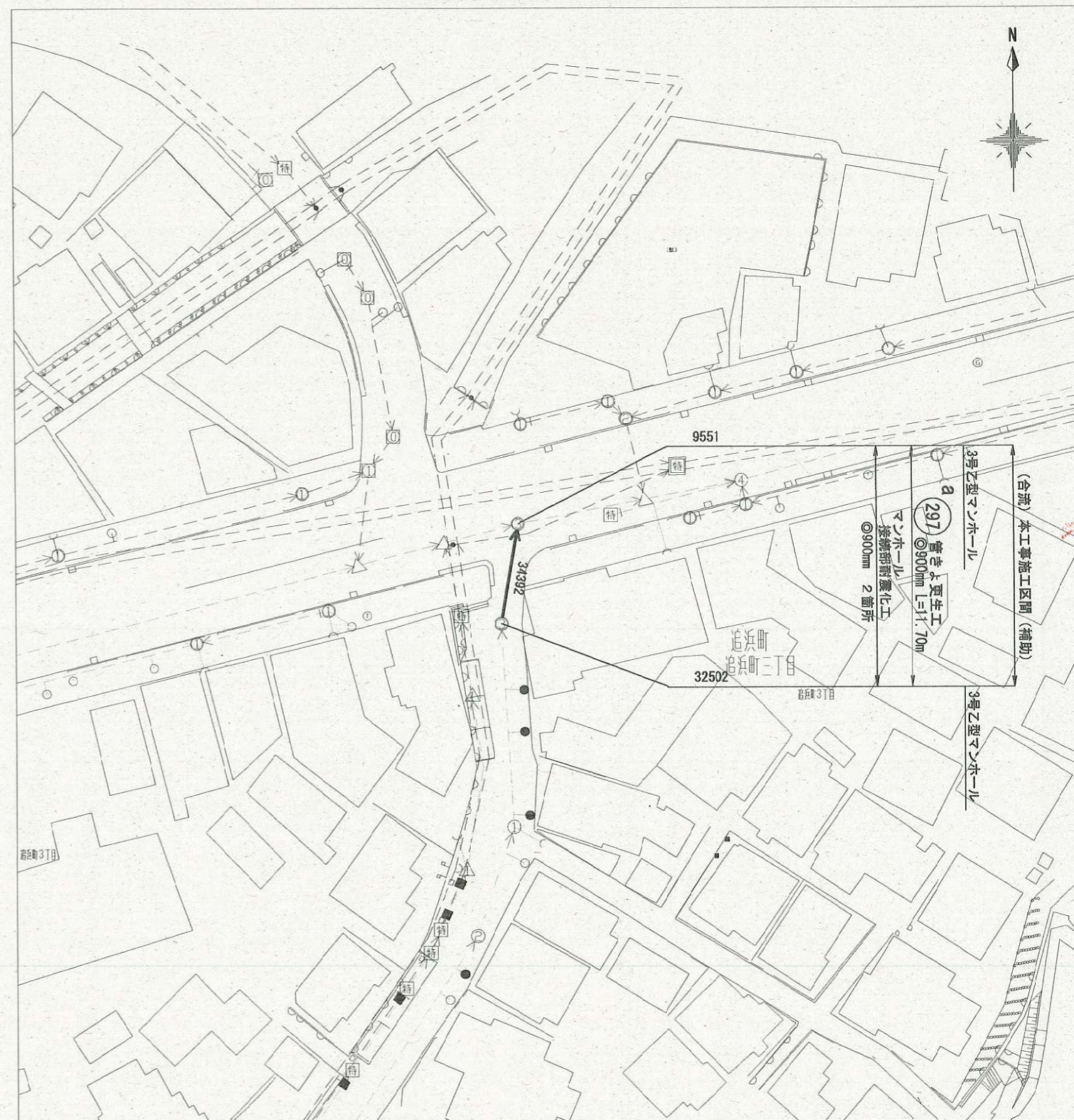


位置図 S=1:2,500



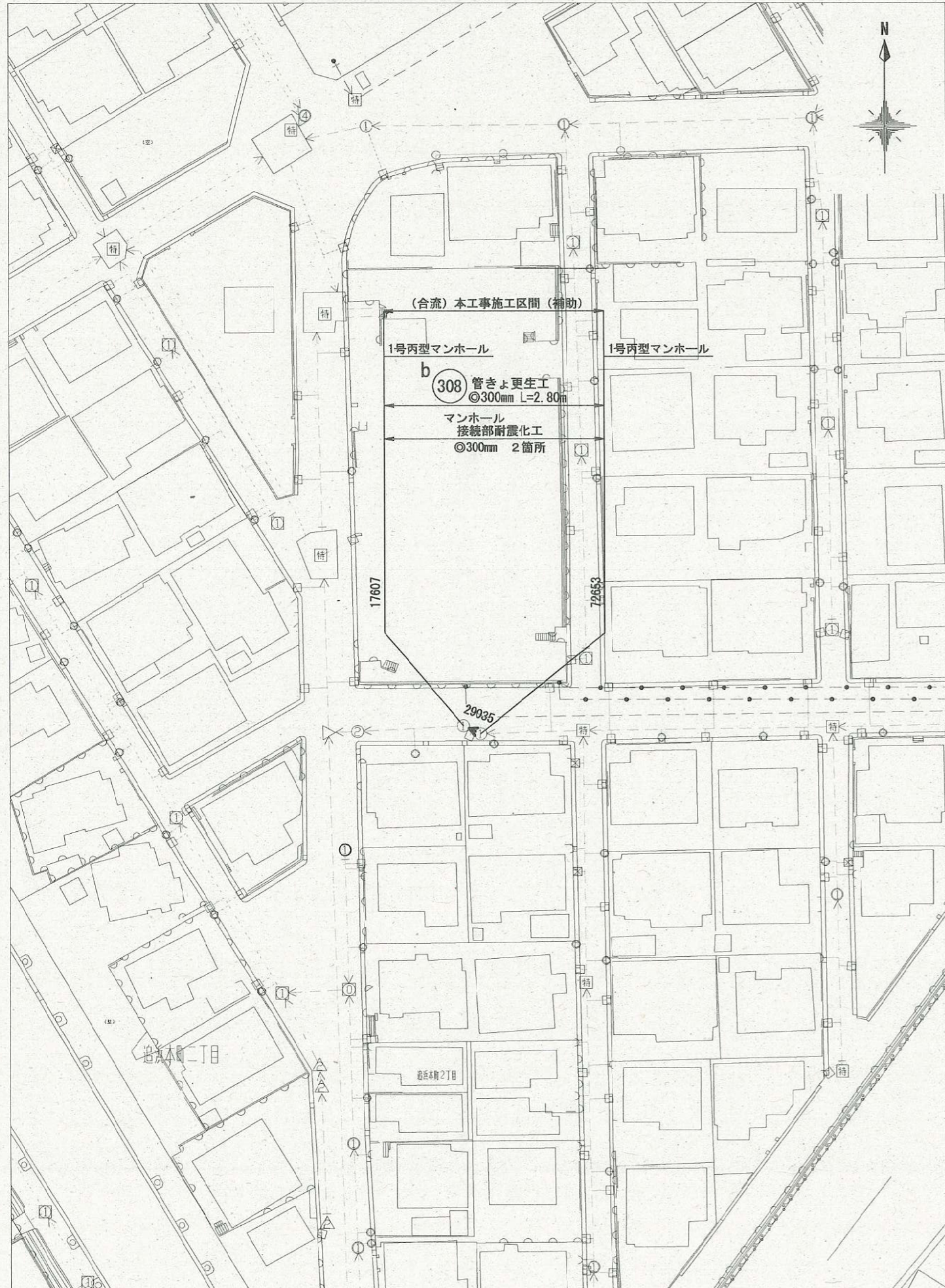
平面図(1) S=1:600



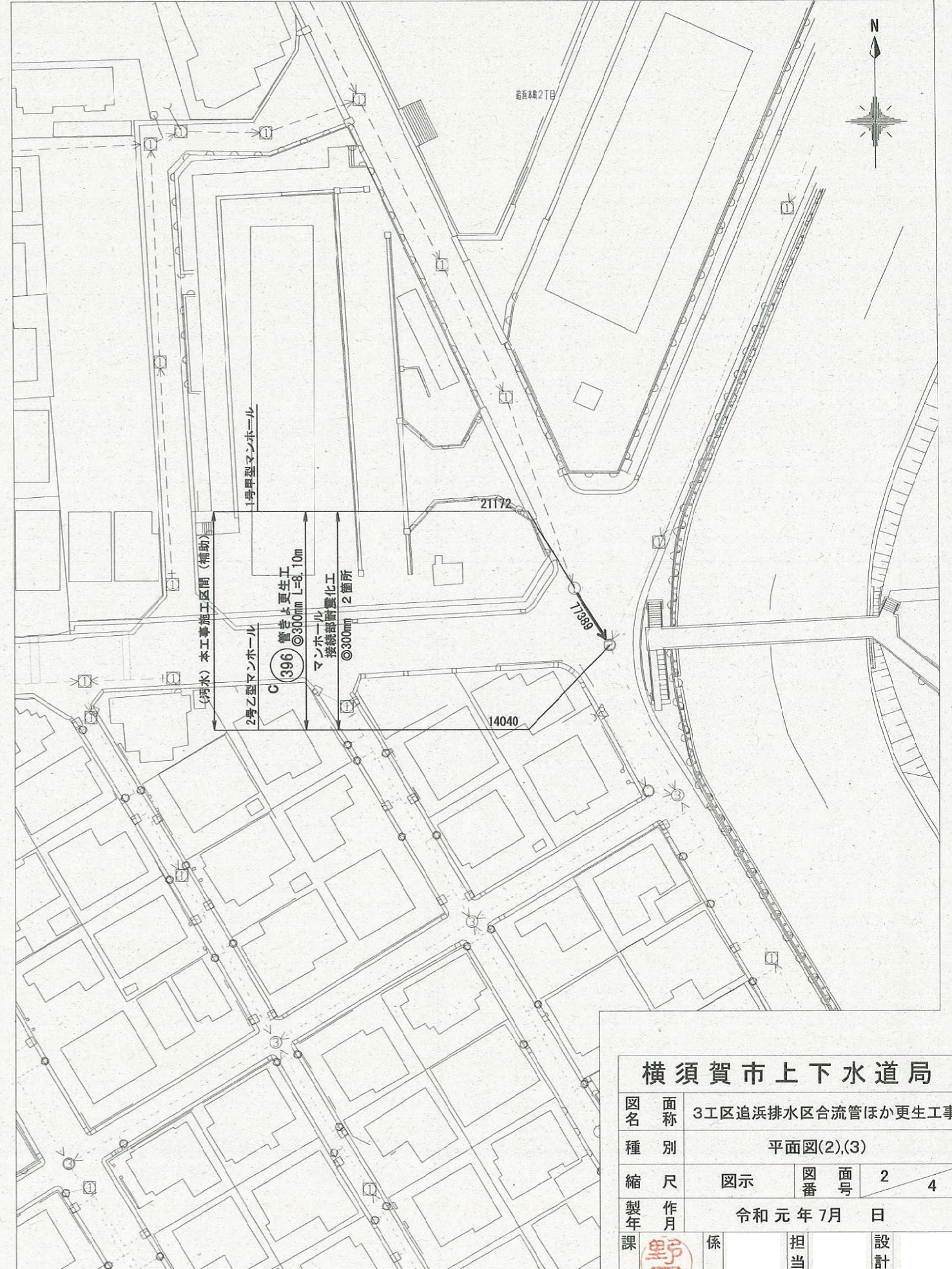
横須賀市上下水道局

図名	3工区追浜排水区合流管ほか更生工事		
種別	位置図・平面図(1)		
縮尺	図示	図番	面号
			1/4
製年	令和元年7月 日		
課長	係長	担当者	設計者

平面図(2) S=1:600



平面図(3) S=1:600



横須賀市上下水道局

図名	3工区追浜排水区合流管ほか更生工事		
種別	平面図(2),(3)		
縮尺	図示	図番	面号
製作			2
製年	令和元年7月 日		
課長	係長	担当者	設計者

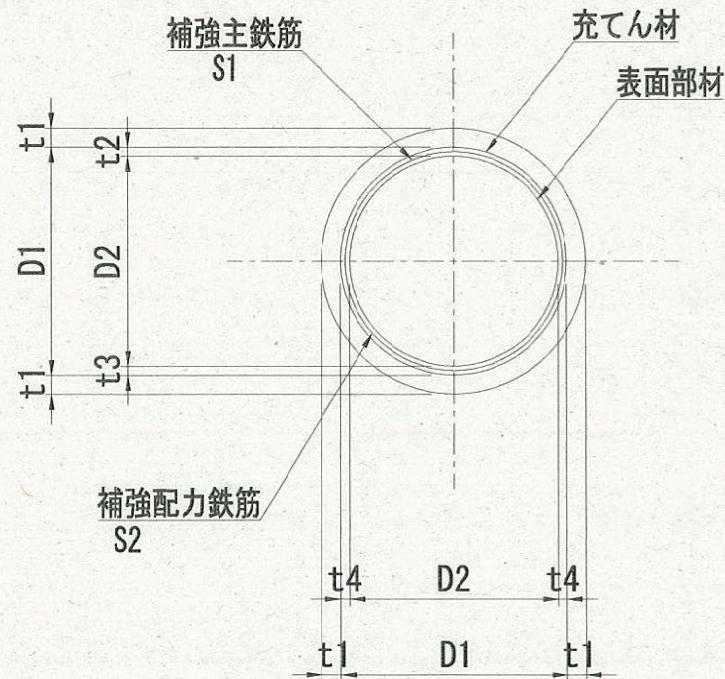


# 数量表(1)

記号	管渠 管理番号	上流MH 管理番号	下流MH 管理番号	補単 区分	施工 区分	管径 (mm)	MH間 延長 (m)	更生管 延長 (m)	上流 土被り (m)	下流 土被り (m)	軸荷重	更生構造	取付管 穿孔工 (箇所)	前処理工				既設管の状態(参考)( )内数値は調査結果						マンホール接続部 耐震化工(参考)		備考			
														突出 (箇所)	止水 (箇所)	砂漏れ (箇所)	管種	管厚 (mm)	コンクリート 圧縮強度 (N/mm <sup>2</sup> )	鉄筋 降伏強度 (N/mm <sup>2</sup> )	鉄筋量				鉄筋純かぶり		上流 (箇所)	下流 (箇所)	
																					外側鉄筋径 (mm)	外側ピッチ (mm)	内側鉄筋径 (mm)	内側ピッチ (mm)	外側(内面から) (mm)				内側(内面から) (mm)
a	34392	32502	9551	補助	昼間	900	11.70	10.60	2.76	2.98	T-25	複合管	0	0	8	0	HP管(ヒューム管)	66	40	SD235			φ5	61		51	1	1	

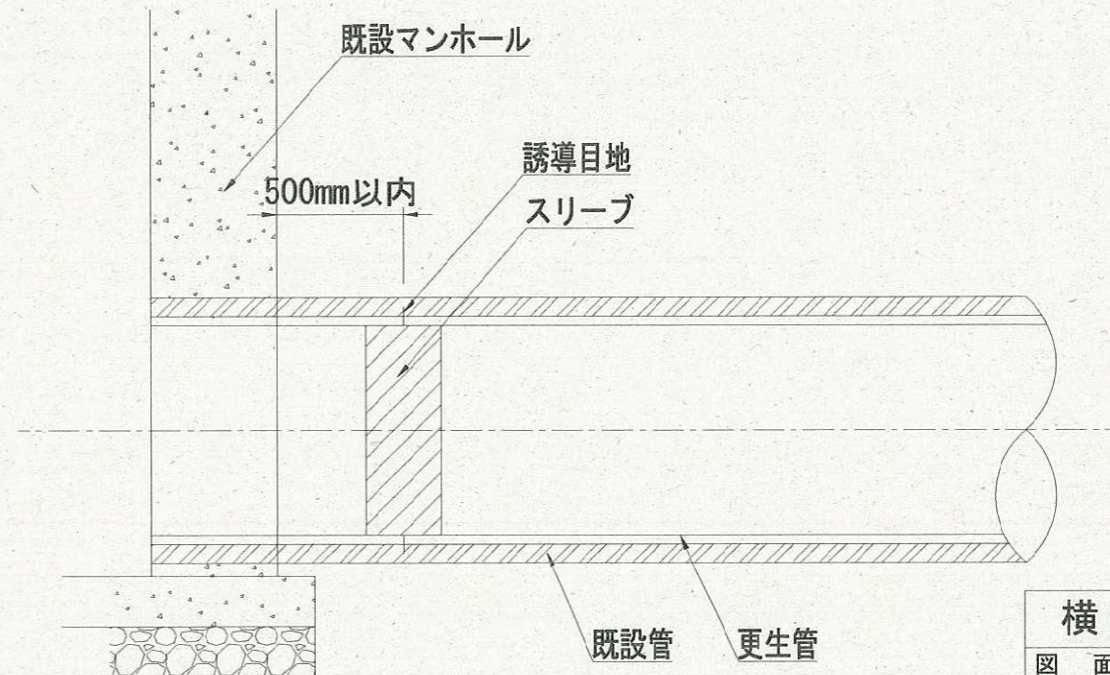
## 詳細図

管きよ更生工(参考図)  
(複合管)



記号	管径 D1 (mm)	仕上径 D2 (mm)	管厚 t1 (mm)	間隔			補強鉄筋	
				t2 (mm)	t3 (mm)	t4 (mm)	主筋 S1	配力筋 S2
a	900	829	66	35.5	35.5	35.5	D13	D10

マンホール接続部耐震化工(参考図)



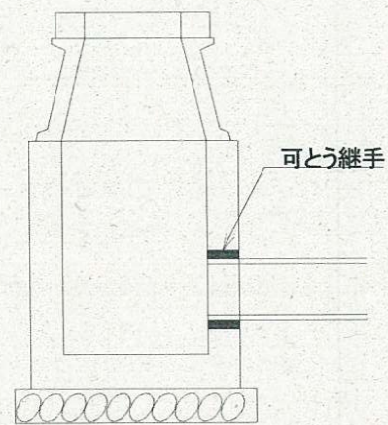
横須賀市上下水道局

図名	3工区追浜排水区合流管ほか更生工事		
種別	数量表(1)・詳細図		
縮尺	図示	図番号	3 / 4
製年	令和元年7月 日		
課長	係長	担当者	設計者

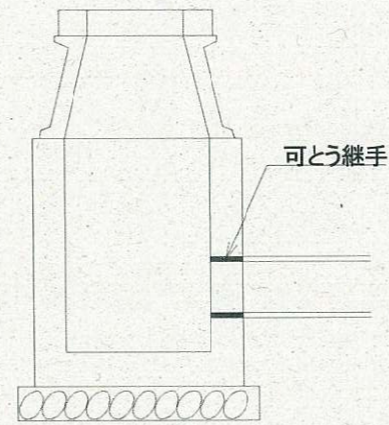
## 数量表(2)

記号	管渠 管理番号	上流MH 管理番号	下流MH 管理番号	補単区分	施工区分	管径 (mm)	管種	MH間 延長 (m)	更生管 延長 (m)	更生管材 延長 (参考) (m)	上流土被り (m)	下流土被り (m)	軸荷重	更生構造	穿孔工 (箇所)	前処理工				マンホール接続部 耐震化工(参考)		備考
																突出 (箇所)	止水 (箇所)	モルタル除去 (箇所)	木根 (箇所)	上流 (箇所)	下流 (箇所)	
b	29035	72653	17607	補助	昼間	300	HP(ヒューム管)	2.80	1.80	2.80	1.43	1.61	T-25	自立管	1	0	0	0	0	タイプⅢ	タイプⅡ	
c	77389	21172	14040	補助	昼間	300	HP(ヒューム管)	8.10	7.05	8.10	1.99	2.47	T-25	自立管	0	0	0	0	0	タイプⅡ	タイプⅡ	

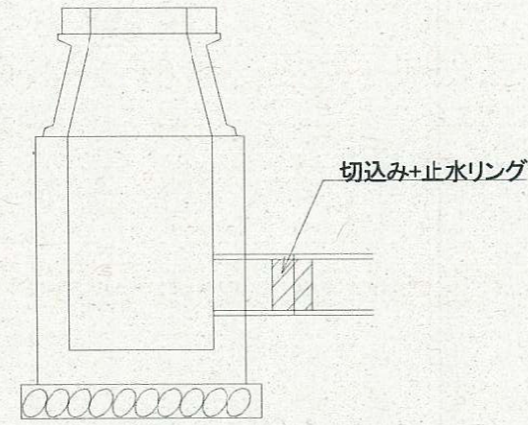
### 参考図



タイプⅠ



タイプⅡ



タイプⅢ

横須賀市上下水道局				
図名	面称	3工区追浜排水区合流管ほか更生工事		
種別	数量表(2)			
縮尺	NO SCALE	図番	面号	4/4
製作年	令和元年 7月 日			
課長	野田	係長	担当者	設計者