

平面図 S=1/500

A 配水管布設工事 φ50 PEP L=594m (小管)
 撤去管 φ100 ADIP L=149m
 撤去管 φ50 HIVP L=753m
 撤去管 φ50 RRVP L=22m
 仮設管布設撤去工事 φ50 L=550m

D 消火栓設置工事 単口1基
 消火栓撤去 単口1基

A-1 L=149m

A-1 L=95m

B 配水管布設工事 φ100 GXDIP L=116m (小管)
 撤去管 φ100 ADIP L=116m
 仮設管布設撤去工事 φ100 L=116m

A-2 L=204m

A-2 L=146m

D 消火栓設置工事 単口1基
 消火栓撤去 単口1基

C 配水管布設工事 φ150 GXDIP L=95m (小管)
 撤去管 φ150 ADIP L=95m
 仮設管布設撤去工事 φ150 L=95m

設計図 1/3枚

工事名
 馬堀町地区配水管布設工事 (2019の1)
 工事場所
 横須賀市馬堀町3丁目21番先から78番先まで
 図面名称
 平面図
 図面番号
 浦賀02 A-4
 浦賀03 A-1、2、B-1、2
 施工業者

令和元年 (2019年) 7月
 課長 係長等 設計 監督 検査員
 横須賀市上下水道局技術部水道管路課
 計画課 私道有

原図用紙サイズA1
 ブロック番号 2165

工事概要

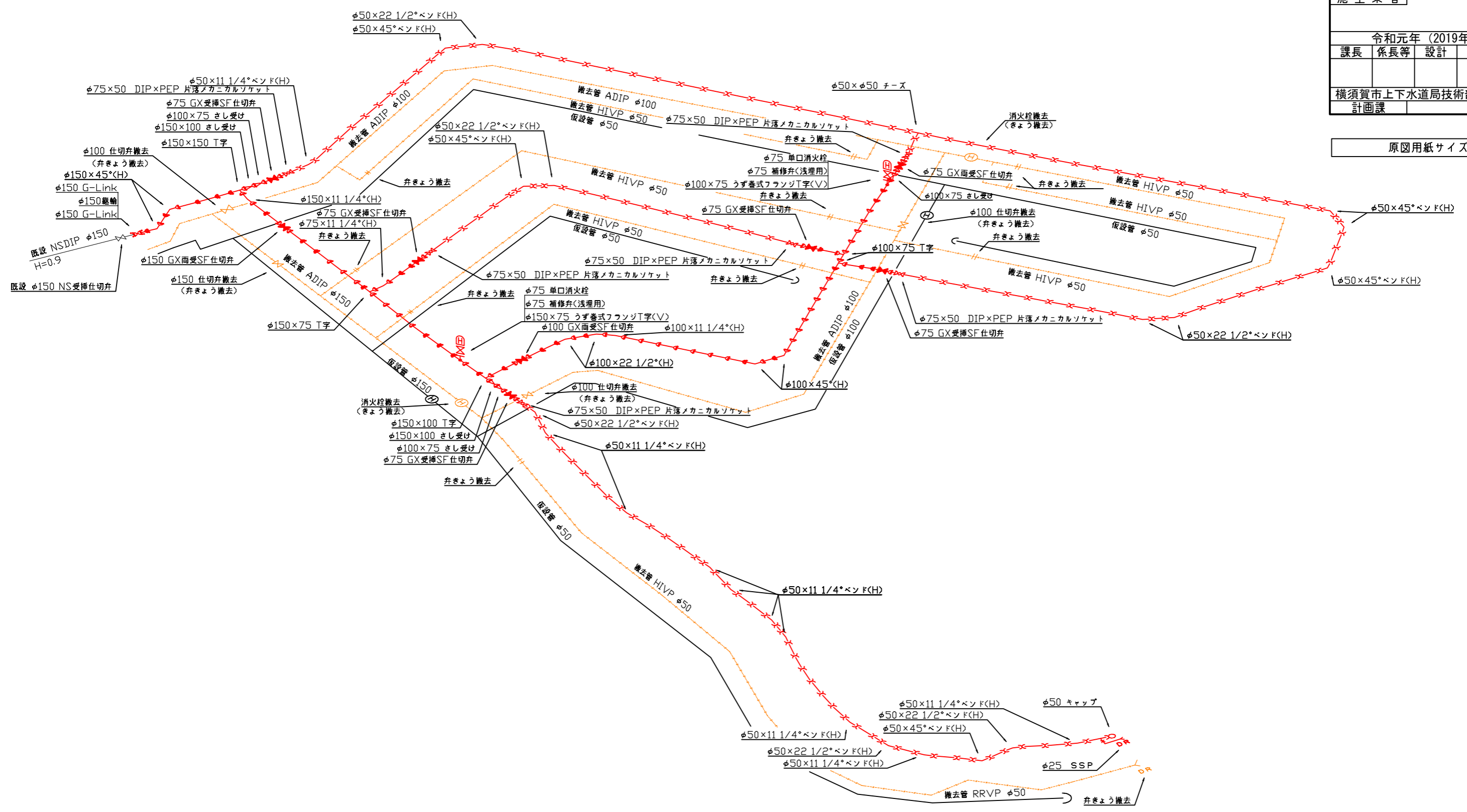
A	配水管布設工事	φ50 PEP	L=594m
B	配水管布設工事	φ100 GXDIP	L=116m
C	配水管布設工事	φ150 GXDIP	L=95m
D	消火栓設置工	単口	2基
	撤去管	φ50 HIVP	L=753m
	撤去管	φ100 ADIP	L=265m
	撤去管	φ150 ADIP	L=95m
	撤去管	φ50 RRVP	L=22m
	消火栓撤去	単口	2基

工事区別内訳明細表

区間	土被り	掘削方法 (参考)	昼夜	埋戻し材料	先行路盤	仮復旧舗装	仮復旧路盤	舗装種類	既設路盤	路面復旧	試掘
A-1	0.8m	バックホウ0.1m3	昼間	改良土	無	再生As密粒=5cm	RC-40=25cm	As密粒=5cm 再生As粗粒=5cm	RC-40=20cm	別途工事にて施工	7m
A-2	0.8m	バックホウ0.1m3	昼間	改良土	有	再生As密粒=5cm	RC-40=25cm	As密粒=5cm 再生As粗粒=5cm	RC-40=20cm	別途工事にて施工	7m
B	0.8m	バックホウ0.1m3	昼間	改良土	無	再生As密粒=5cm	RC-40=25cm	As密粒=5cm 再生As粗粒=5cm	RC-40=20cm	別途工事にて施工	4m
C	0.8m	バックホウ0.1m3	昼間	改良土	無	再生As密粒=5cm	RC-40=25cm	As密粒=5cm 再生As粗粒=5cm	RC-40=20cm	別途工事にて施工	4m

設計図	2/3枚			
工事名	馬堀町地区配水管布設工事 (2019の1)			
工事場所	横須賀市馬堀町3丁目21番先から78番先まで			
図面名称	配管図			
図面番号	浦賀02 A-4 浦賀03 A-1、2、B-1、2			
施工業者				
令和元年(2019年)7月				
課長	係長等	設計	監督	検査員
横須賀市上下水道局技術部水道管路課				
計画課				私道有

配管図



原図用紙サイズA1

設計図	3/3枚			
工事名	馬堀町地区配水管布設工事 (2019の1)			
工事場所	横須賀市馬堀町3丁目21番先から78番先まで			
図面名称	断面図			
図面番号	浦賀02 A-4 浦賀03 A-1、2、B-1、2			
施工業者				
令和元年(2019年)7月				
課長	係長等	設計	監督	検査員
横須賀市上下水道局技術部水道管路課				
計画課				私道有

原図用紙サイズA1

断面図 S=1/50

