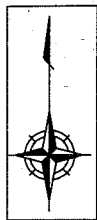


<b>設 計 図</b>		1枚の内1	
工事名称	令和元年度歩行者安全対策に伴うゾーン30 エリア内道路施設設置工事		
図面名称	図面一式	縮尺	各 記
課長		係長	
審査		設計	
令和元年7月設計		図面番号	6枚の第1号
<b>横須賀市土木部道路建設課</b>			

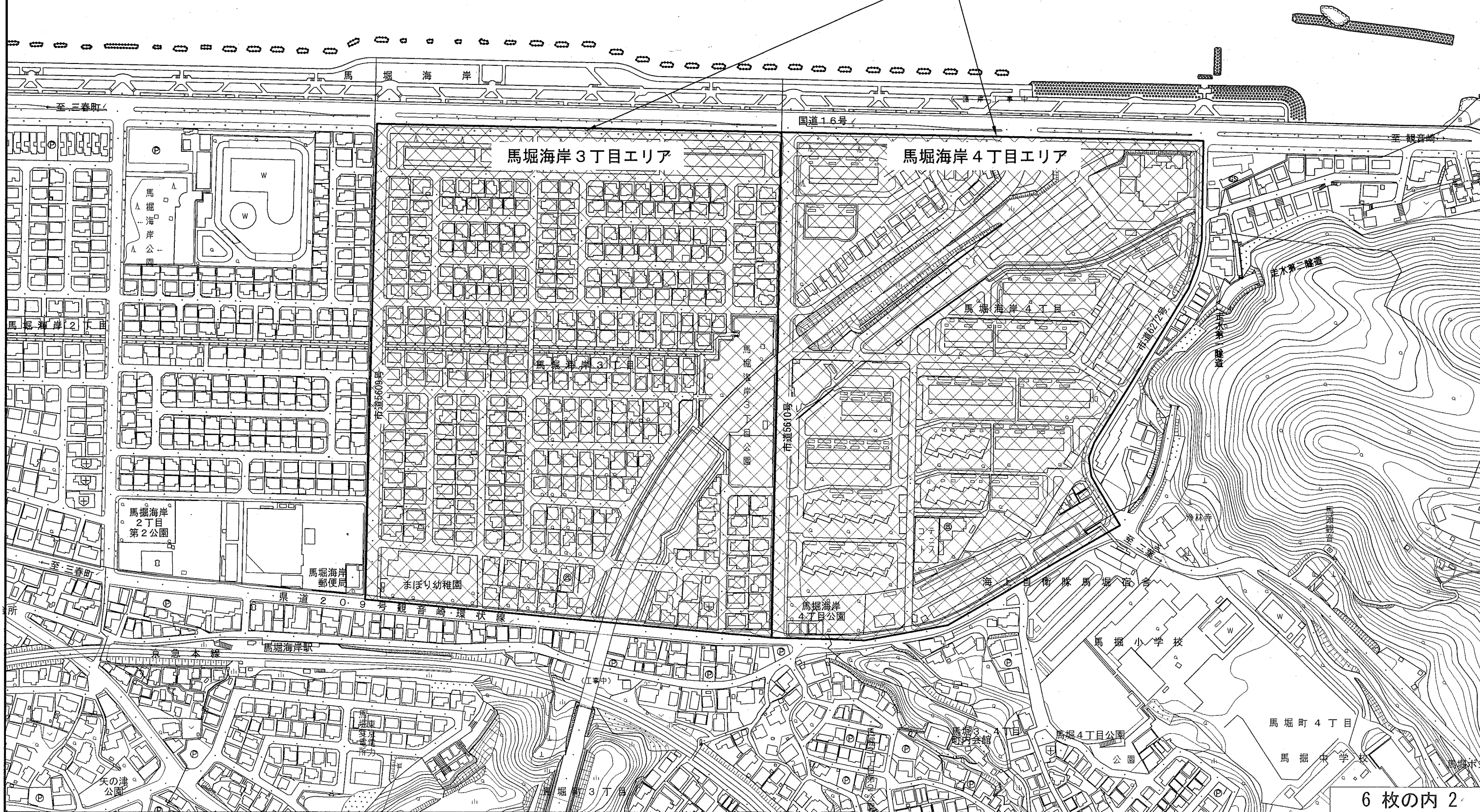


位置図

記号	
縮尺	1:3000
制定年度	

工事名称：令和元年度歩行者安全対策に伴う  
 ゾーン30エリア内道路施設設置工事  
 施工場所：横須賀市馬堀海岸3丁目地内ほか

施工エリア



# 馬堀海岸3丁目エリア平面図 S=1:1500

薄層カラー舗装 : 3箇所 (A=359㎡) 外側線設置 : L=630m 交差点マーク : N=4箇所  
 強調表示 : N=2箇所 路側帯カラー化 : A=189㎡ ゾーン30カラー化 : N=9箇所 (補助2箇所、単独7箇所) 交差点鉄 : N=3箇所



凡 例	
薄層カラー舗装	
交差点マーク	
路側帯カラー化+外側線	
ゾーン30カラー化	
強調表示	
交差点鉄	

← 至 三春町 県道 209号 観音崎環状線

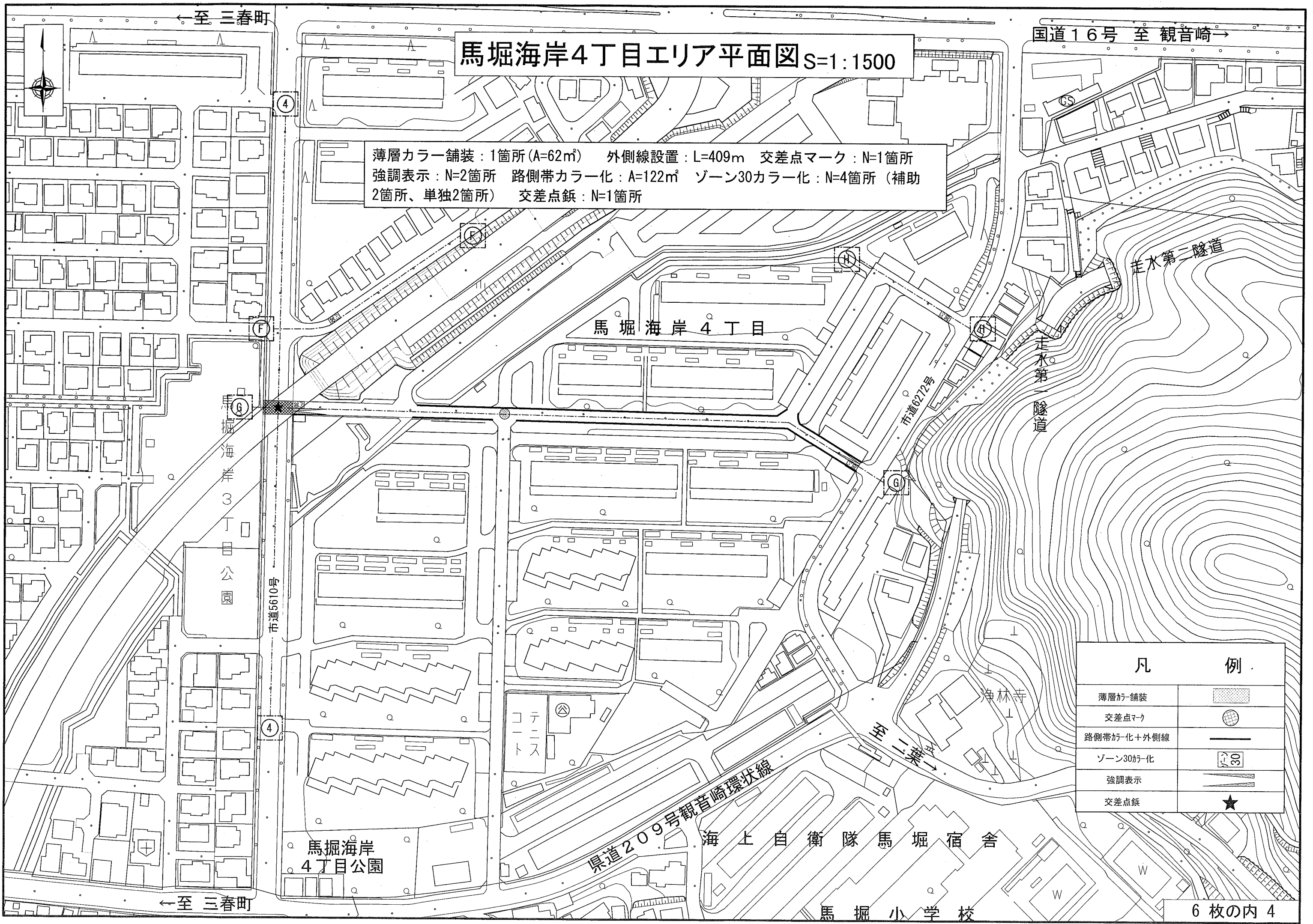
至 二葉 →

←至 三春町

国道16号 至 観音崎→

# 馬堀海岸4丁目エリア平面図 S=1:1500

薄層カラー舗装 : 1箇所 (A=62㎡)    外側線設置 : L=409m    交差点マーク : N=1箇所  
 強調表示 : N=2箇所    路側帯カラー化 : A=122㎡    ゾーン30カラー化 : N=4箇所 (補助  
 2箇所、単独2箇所)    交差点鉾 : N=1箇所



凡	例
薄層カラー舗装	
交差点マーク	
路側帯カラー化+外側線	
ゾーン30カラー化	
強調表示	
交差点鉾	

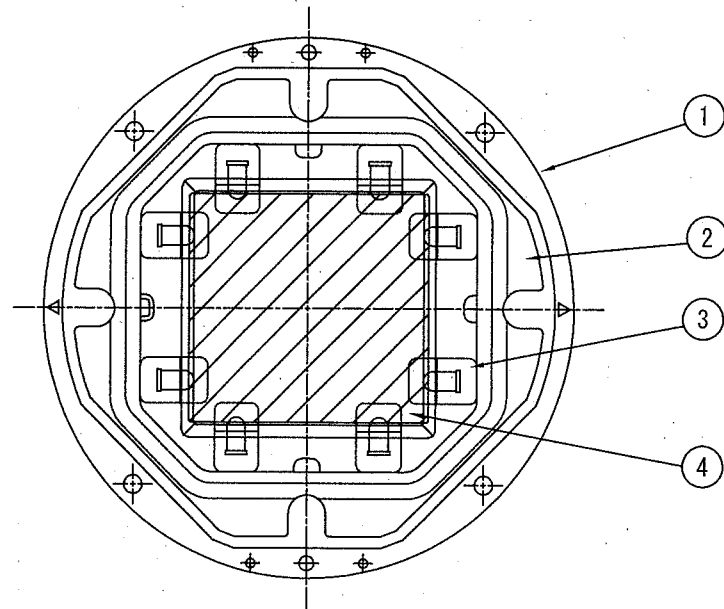
←至 三春町



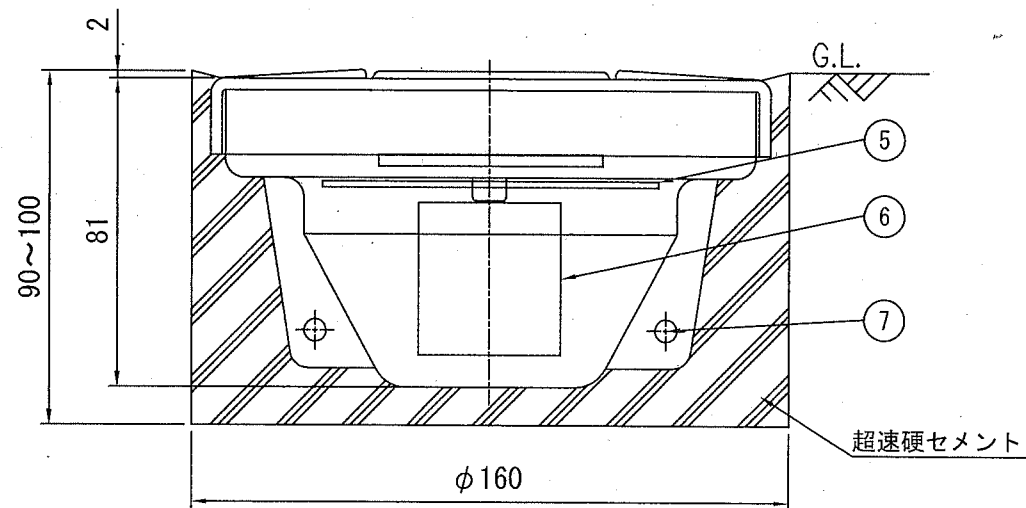
構造図 [参考図]

工種	交差点鈺		
縮尺	1:2	制定年度	

平面図



断面図



自発光式交差点鈺

1個当り

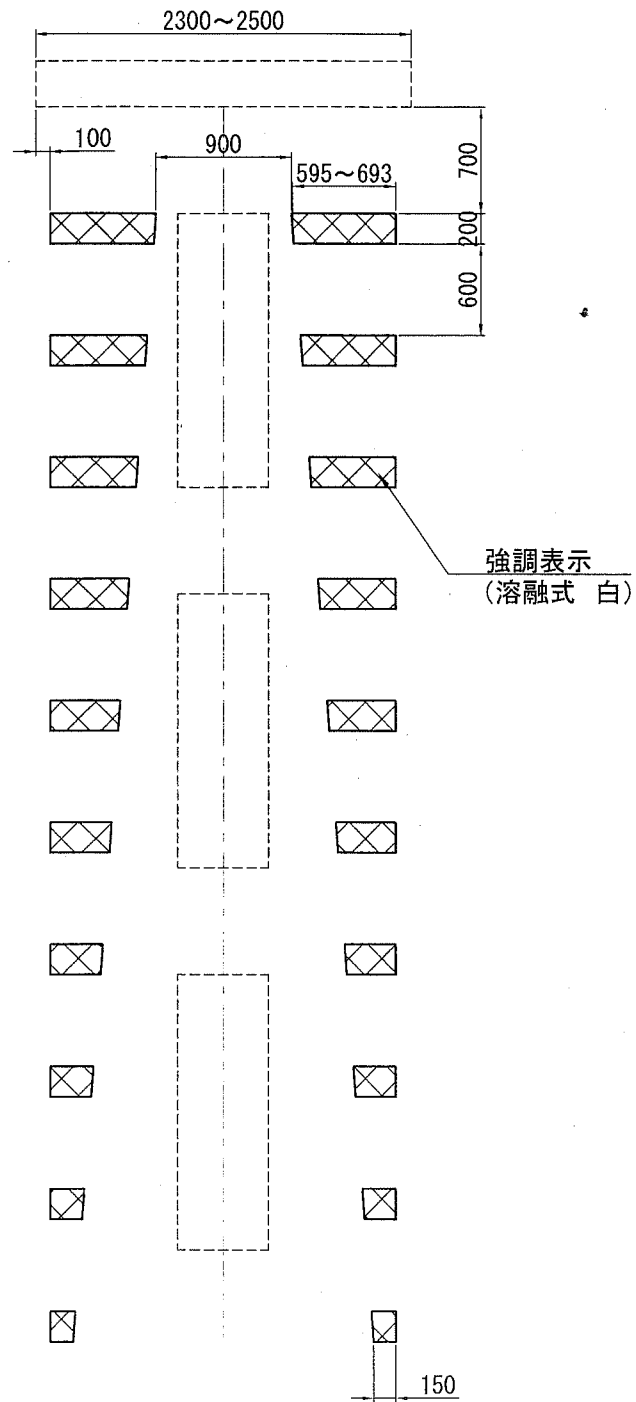
品番	品名	数量	材質	備考
1	本体ケース	1	アルミニウム合金	—
2	カバーレンズ	1	ポリカーボネート樹脂	無色透明
3	発光体	8	発光ダイオード	赤色
4	太陽電池	1	シリコンソーラー	—
5	コントローラ	1	—	—
6	蓄電装置	1	電気二重層コンデンサ	—
7	抜け防止ピン	2	ステンレス	—

電気特性

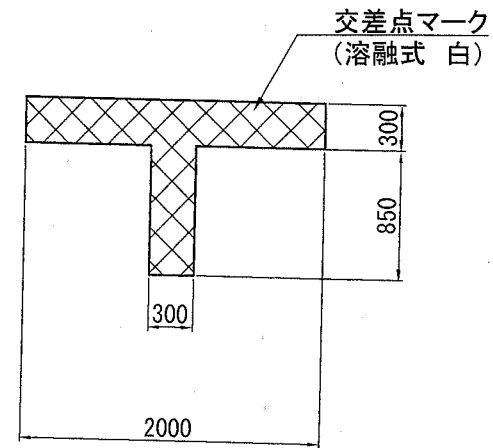
太陽電池	0.31W(3.3V-93mA)
蓄電装置	電気二重層コンデンサ
発光体	高輝度発光ダイオード
点消灯	自動点灯減

工種			
縮尺	1:50	制定年度	

強調表示



交差点マーク



路面カラー舗装 (車道部)

