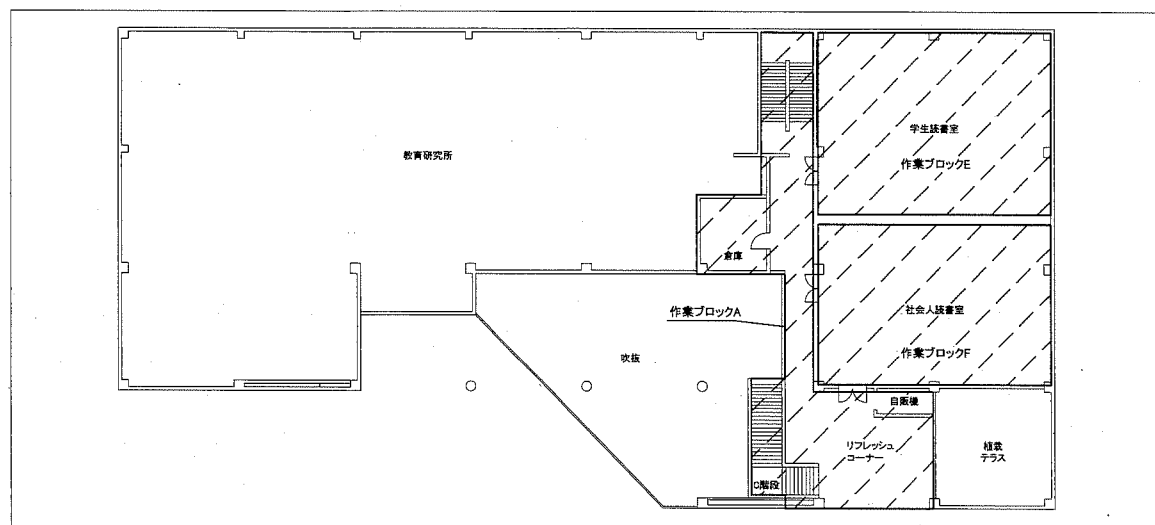


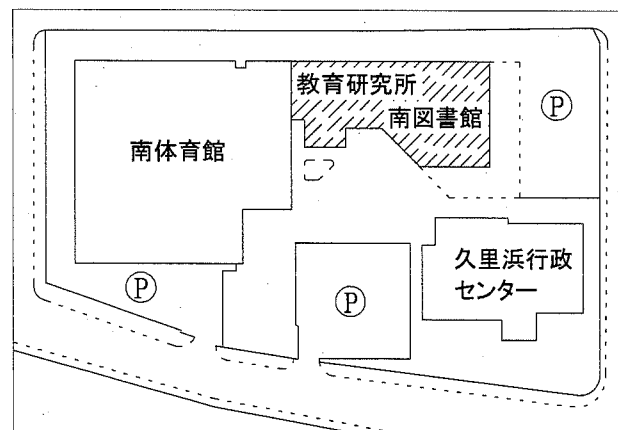
工事場所:南図書館
横須賀市久里浜6丁目14番3号



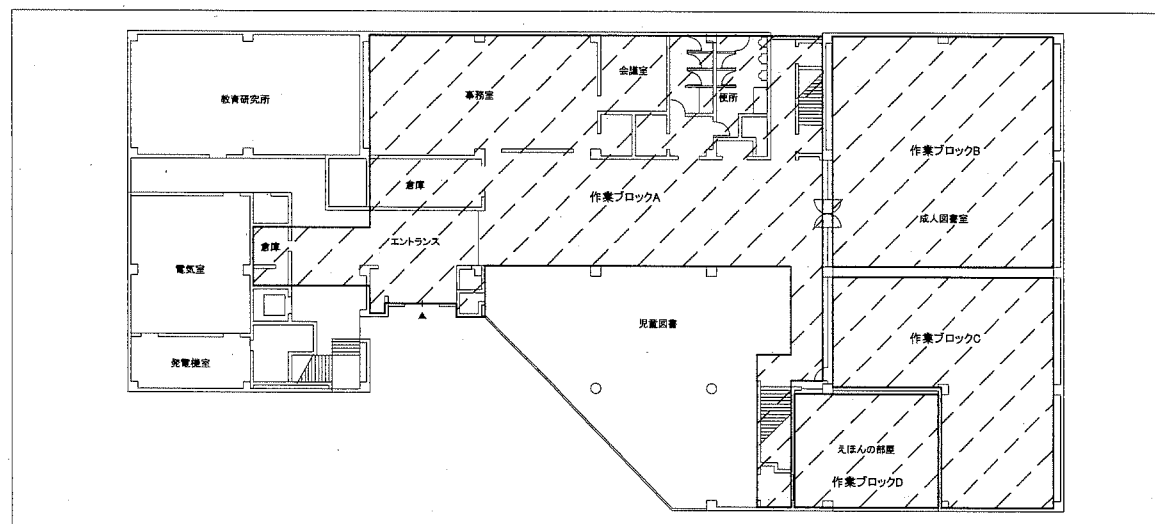
案内図



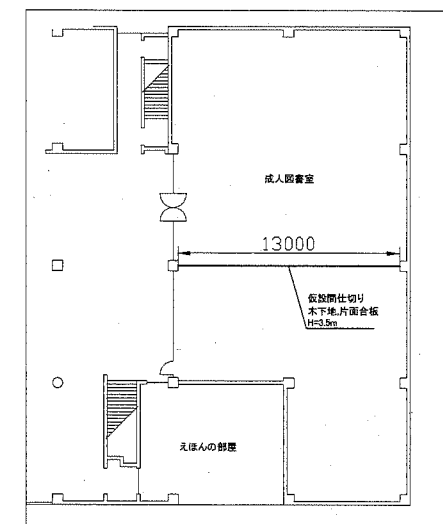
2階平面図 1:300



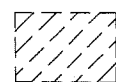
配置図



1階平面図 1:300



1階仮設参考図 1:300

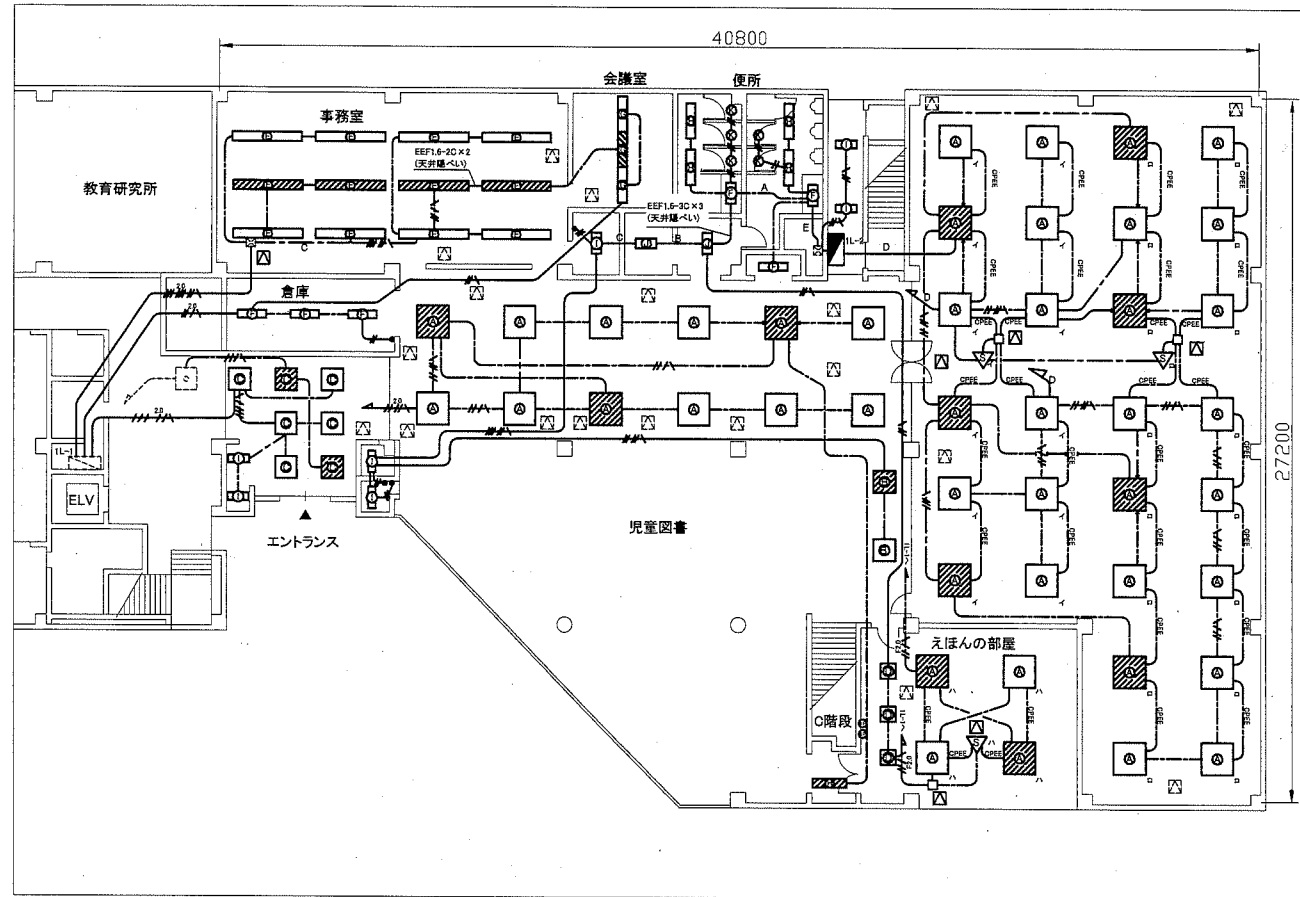


工事範囲

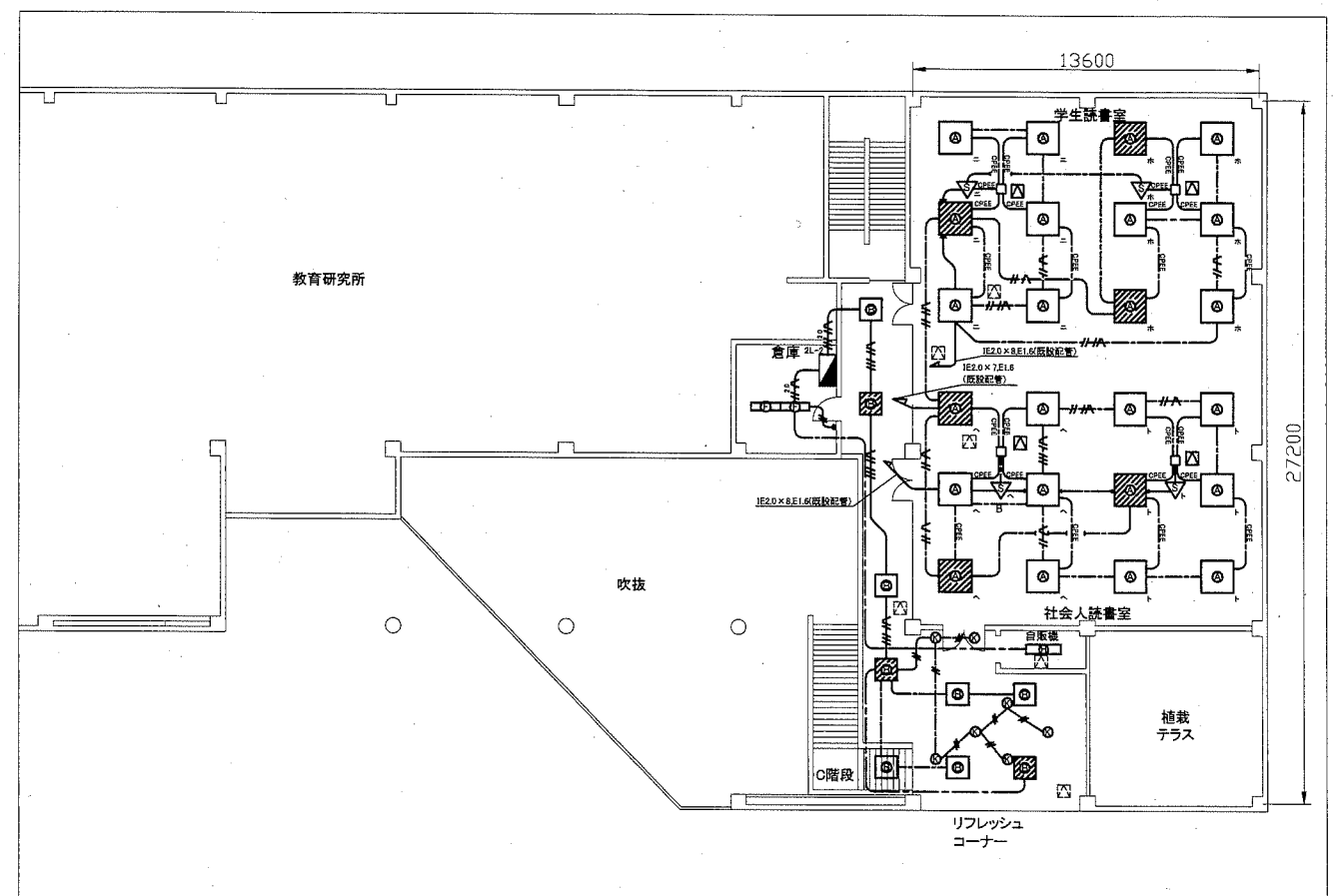
注記

- 施工期間中も図書館が開館中の為、作業ブロックA～Fに分けて作業を行うこと。
- 作業ブロックAは、原則休館日(月曜日)作業とする。
- 作業ブロックB～Fは、開館中は1ブロックごとに作業を行い、1ブロック以上停電をしないこと。

工事名	南図書館電灯設備改修その他工事			設計者資格 氏名	級建築士登録第	号	課長	主査等	担当者	横須賀市 都市部 公共建築課
図面名称	案内図・配置図・平面図・仮設参考図	図番	1/6	縮尺	1:300(A2)	作図	令和元年7月日			



1階改修図 1:200



2階改修図 1:200

凡例

図中特記無き記号は以下の通り

- EEF1.6-3C(天井隠ぺい)
- - - EEF1.6-2C(天井隠ぺい)
- / - EEF1.6-2C×2(天井隠ぺい)
- // - EEF1.6-2C,EEF1.6-3C(天井隠ぺい)
- /// - EEF1.6-3C×2(天井隠ぺい)
- A - EEF1.6-2C×2,EEF1.6-3C×2(天井隠ぺい)
- B - EEF1.6-2C,EEF1.6-3C×2(天井隠ぺい)
- C - EEF1.6-2C×2,EEF1.6-3C(天井隠ぺい)
- F2.0 - EEF2.0-2C×2(天井隠ぺい)
- CPEE - EM-FQPEE0.9-1P(天井隠ぺい)
- // - IE1.6×2(既19)
- /// - IE1.6×2,E1.6(既19)
- /// - IE1.6×4,E1.6(既25)
- /// - IE1.6×5,E1.6(既25)
- /// - IE2.0×3,E1.6(既19)
- /// - IE2.0×4,E1.6(既19)
- /// - IE2.0×5,E1.6(既25)
- /// - IE2.0×8,E1.6(既31)
- D - IE2.0×6,E1.6(既31)
- E - IE2.0×12,E1.6(既設配管)

- (A) 照明器具A 一体型LEDベースライト
天井埋込型,1200角程度,スクエアタイプ,乳白パネル
昼白色,器具光束13000lm程度,調光
※注記参照
- (B) 照明器具B 一体型LEDベースライト
天井埋込型,スクエアタイプ
公共型番: LRS4F1-8400LM
※注記参照
- (C) 照明器具C 一体型LEDベースライト
天井埋込型,スクエアタイプ
公共型番: LRS4-6300LM
※注記参照
- (D) 照明器具D 一体型LEDベースライト
天井埋込型,270角程度,スクエアタイプ,乳白パネル
昼白色,器具光束2000lm程度
- (E) 照明器具E 一体型LEDベースライト
下面開放型,W300,省エネ型,昼白色
器具光束10000lm程度

- (F) 照明器具F 一体型LEDベースライト
直付,省エネ型,昼白色
器具光束6900lm程度
- (G) 照明器具G 一体型LEDベースライト
下面開放型,W300,省エネ型,昼白色
器具光束5200lm程度
- (H) 照明器具H 一体型LEDベースライト
下面開放型,昼白色
公共型番: LRS6-3100LM
- (I) 照明器具I 一体型LEDベースライト
下面開放型,昼白色
公共型番: LSS10-3100LM-2
- (J) 照明器具J
下面開放型,W300,省エネ型,昼白色
器具光束3200lm程度
- (K) 照明器具K LEDダウンライト
公共型番: LRS1-400LM-1

- (S) 照明制御装置
明るさセンサ内蔵型,連続調光タイプ
公共型番: DSI-A
- タンブラスイッチ 1P15A(交換)
- プランクプレート
- △ 点検口 450角
- ジャンクションボックス
- 1L-2 既設1L-2分電盤改修
- 別紙6/6分電盤改修図参照
- 2L-2 既設2L-2分電盤改修
- 別紙6/6分電盤改修図参照
- 配管配線(既設)
- 照明器具(既設)
- △ 1L-1分電盤(既設)
- △ 点検口(既設)

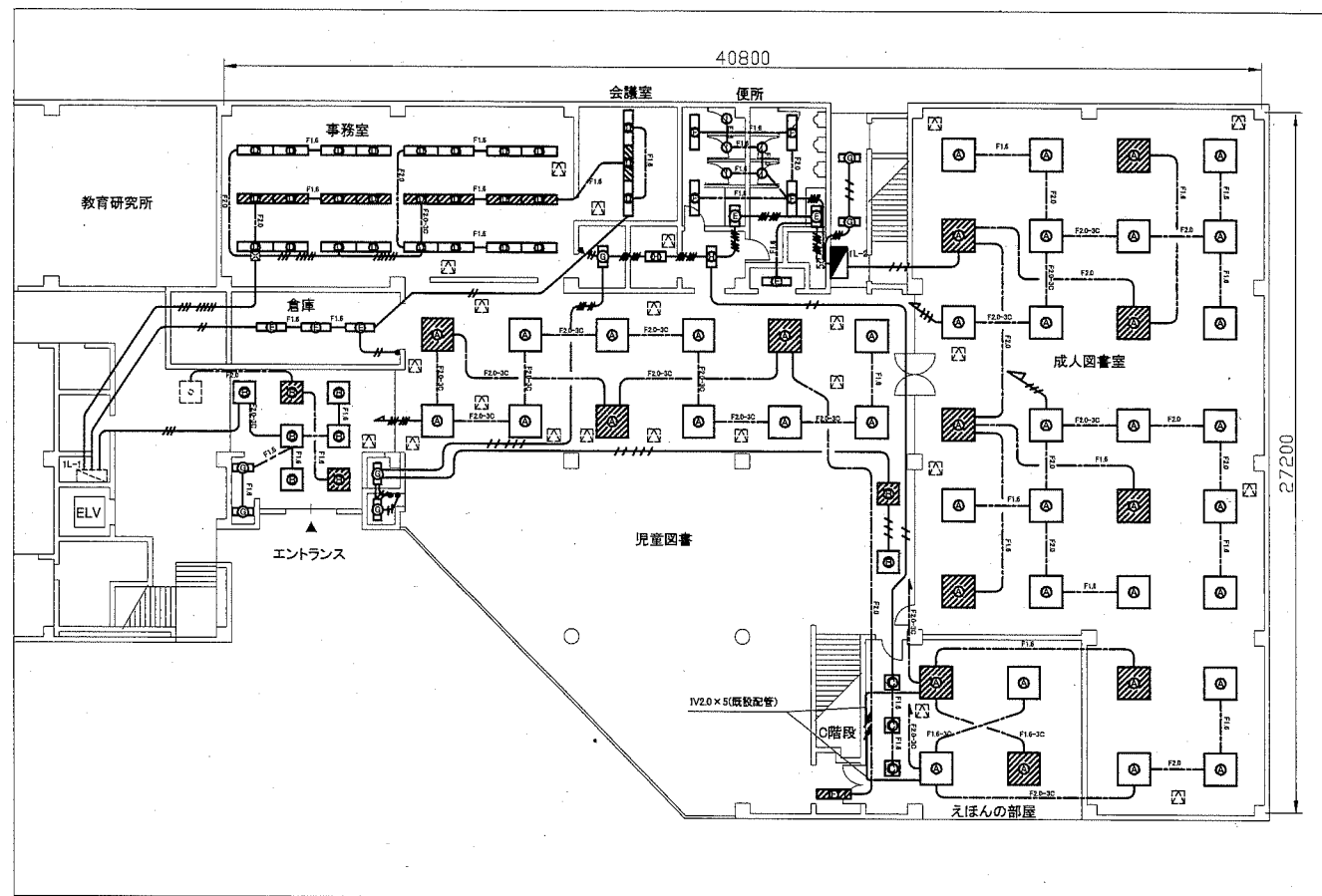
天井改修仕様

- ・天井点検口(アスベスト成形板) 450×450 10か所
- ・軽量鉄骨天井開口補強 450×450 10か所
- ・天井穴開け(アスベスト成形板) φ100程度 7か所

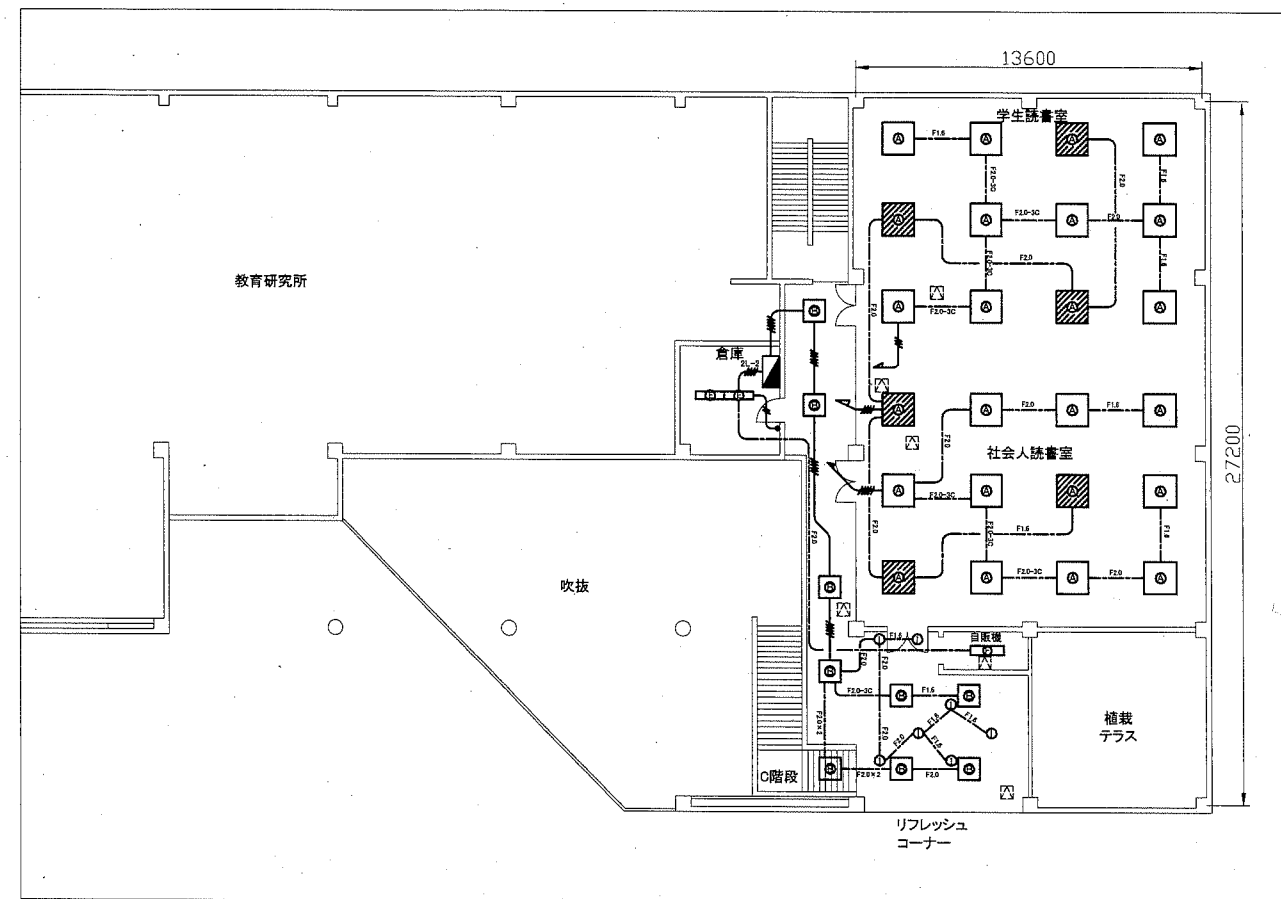
注記

- ・照明器具内の斜線は発電機回路とする。
- ・照明器具は既設吹き出し口枠に一種線び管を使用して取付ること。

工事名	南図書館電灯設備改修その他工事			設計者資格氏名	級建築士登録第 号		課長	主査等	担当者	
図面名称	1階・2階改修図	図番	2/6	縮尺	1:200 (A2)	作図	令和元年 7 月 日	<p style="text-align: center;">横須賀市 都市部 公共建築課</p>		



1階撤去図 1:200



2階撤去図 1:200

凡例

図中特記無き記号は以下の通り

- F1.6 — VVF1.6-2C(天井隠ぺい)
- F1.6-3C — VVF1.6-3C(天井隠ぺい)
- F2.0 — VVF2.0-2C(天井隠ぺい)
- F2.0-3C — VVF2.0-3C(天井隠ぺい)
- // — IV2.0 x 2(既19)
- /// — IV2.0 x 3(既25)
- //// — IV2.0 x 4(既25)
- // // — IV2.0 x 5(既25)
- // // // — IV2.0 x 6(既31)
- // // // // — IV2.0 x 8(既31)

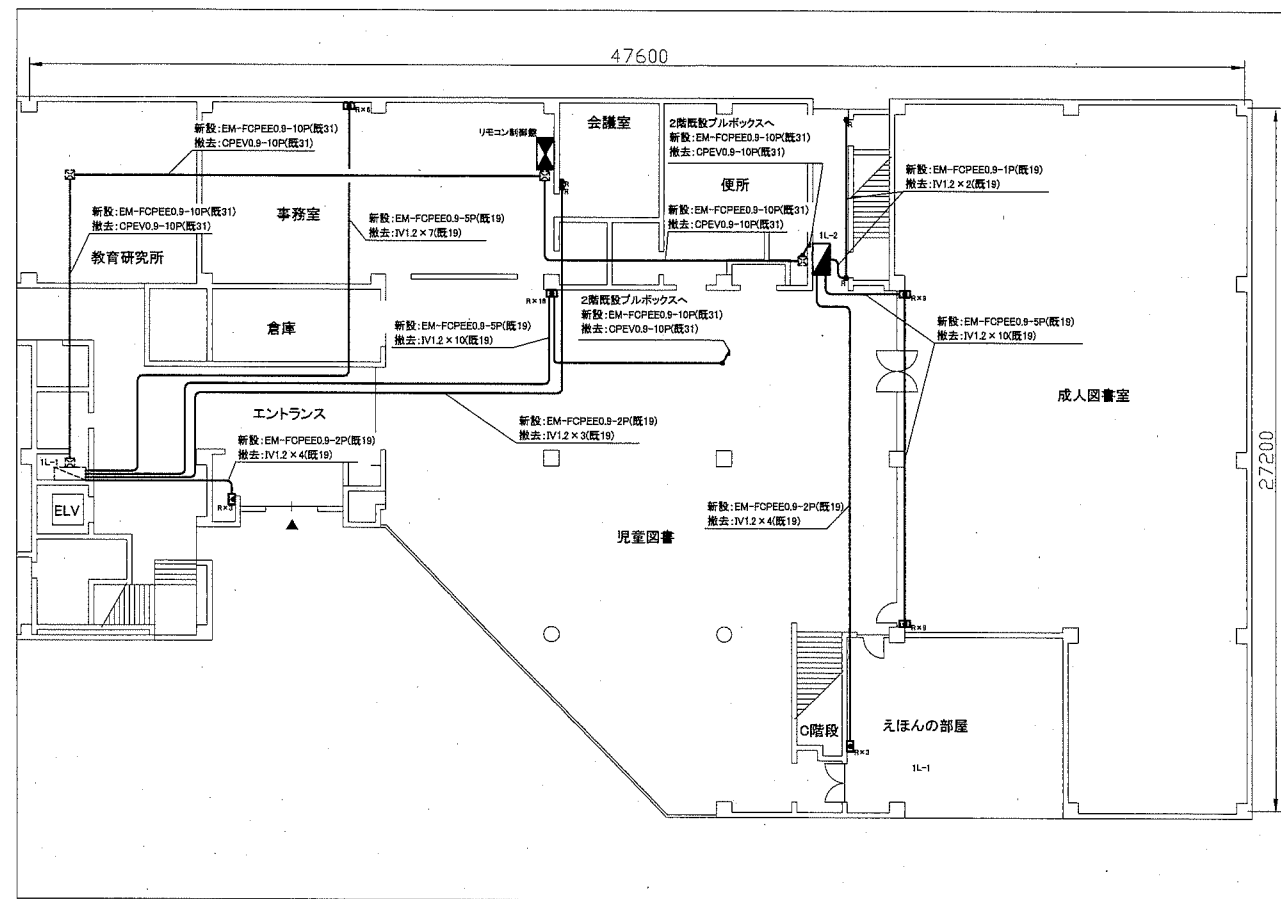
- (A) 照明器具A 空調用吹き出しロータイプ
FL40-6, スクエアタイプ
※照明器具のみ撤去, 吹き出し口枠は残置
- (B) 照明器具B 空調用吹き出しロータイプ
FL20-4, スクエアタイプ
※照明器具のみ撤去, 吹き出し口枠は残置
- (C) 照明器具C 空調用吹き出しロータイプ
FHP23-3, スクエアタイプ
※照明器具のみ撤去, 吹き出し口枠は残置
- (D) 照明器具D
FL40-3, 埋込型
- (E) 照明器具E
FL40-1, 直付
- (F) 照明器具F
FL40-1, 埋込型
- (G) 照明器具G
FL20-2, 直付
- (H) 照明器具H
FL20-2, 埋込型
- (I) 照明器具I
ダウンライト白熱 100W
- 1L-2 既設1L-2分電盤改修
別紙6/6分電盤改修図参照
- 2L-2 既設2L-2分電盤改修
別紙6/6分電盤改修図参照
- タンブラスイッチ 1P15A(交換)
- 調光スイッチ

- 1L-1分電盤(既設)
- 点検口(既設)

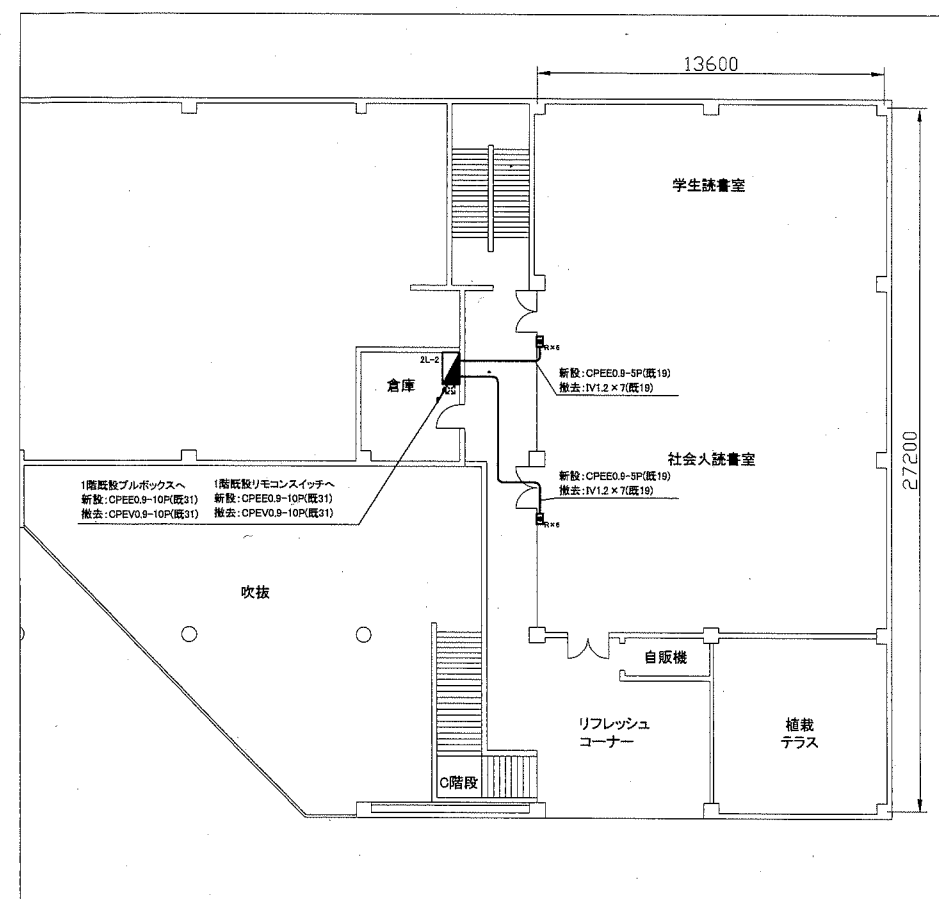
注記

・照明器具内の斜線は発電機回路とする。
・不要な配線配管、ケーブル、器具類は撤去処分とする。ただし、埋設配管及び隠ぺい配管は残置とする。

工事名	南図書館電灯設備改修その他工事		設計者資格 氏名	級建築士登録第 _____ 号		課長	主査等	担当者	横須賀市 都市部 公共建築課
図面名称	1階・2階撤去図	図番	3/6	縮尺	1:200 (A2)	作図	令和元年 7 月 日		



1階改修図 1:200

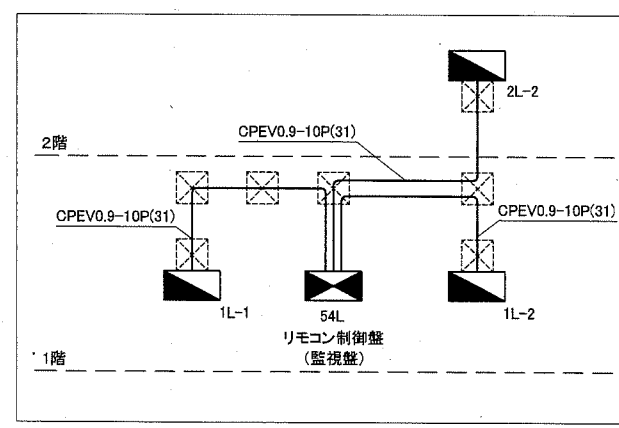


2階改修図 1:200

- 凡例
- 図中特記無き記号は以下の通り
- 個別リモコンスイッチ(交換)
 - リモコンスイッチ(交換)
 - $R \times n$ $R \times n$ は回路数を示す
 - リモコンスイッチ交換
 - リモコン制御盤(改修)
 - リモコンスイッチ交換 内屏共
 - 事務室ITV室にリモコンスイッチ内蔵
 - 3回路×18 計54回路
 - 内屏寸法:H=450,W=400(参考)
 - 1L-2 既設1L-2分電盤改修
 - 別紙6/6分電盤改修図参照
 - 2L-2 既設2L-2分電盤改修
 - 別紙6/6分電盤改修図参照
 - 1L-1分電盤(既設)
 - プルボックス(既設)
 - 点検口(既設)

NO	階	室名	点滅構成		分電盤
			集中リモコン	現場リモコン	
1	1階	開架室	○	○	1L-1
2	1階	開架室	○	○	1L-1
3	1階	開架室	○	○	1L-1
4	1階	開架室	○	○	1L-1
5	1階	開架室	○	○	1L-1
6	1階	○階段下	○	○	1L-1
7	1階	○階段下(手洗)	○	○	1L-1
8	1階	事務所	○	○	1L-1
9	1階	事務所	○	○	1L-1
10	1階	事務所	○	○	1L-1
11	1階	事務所	○	○	1L-1
12	1階	事務所	○	○	1L-1
13	1階	事務所	○	○	1L-1
14	1階	会議室	○	○	1L-1
15	1階	会議室	○	○	1L-1
16	1階	多目的便所	○	-	1L-2
17	1階	男女便所	○	-	1L-2
18	1階	男女便所水飲場	○	-	1L-2
19	1階	男女便所前室	○	-	1L-2
20	1階	読書室(11階用)	○	-	1L-2
21	1階	成人図書室	○	○	1L-2
22	1階	成人図書室	○	○	1L-2
23	1階	成人図書室	○	○	1L-2
24	1階	成人図書室	○	○	1L-2
25	1階	成人図書室	○	○	1L-2
26	1階	成人図書室	○	○	1L-2
27	1階	成人図書室	○	○	1L-2
28	1階	成人図書室	○	○	1L-2
29	1階	成人図書室	○	○	1L-2
30	1階	えほんの部屋	○	○	1L-2
31	1階	えほんの部屋	○	○	1L-2
32	1階	えほんの部屋	○	○	1L-2
33	1階	児童図書	○	○	2L-2
34	1階	児童図書	○	○	2L-2
35	1階	児童図書	○	○	2L-2
36	1階	児童図書	○	○	2L-2
37	1階	児童図書	○	○	2L-2
38	2階	廊下	○	○	2L-2
39	2階	廊下	○	○	2L-2
40	2階	ロビー	○	○	2L-2
41	2階	ロビー(自販機)	○	○	2L-2
42	2階	テラス	○	○	2L-2
43	2階	読書室	○	○	2L-2
44	2階	読書室	○	○	2L-2
45	2階	読書室	○	○	2L-2
46	2階	読書室	○	○	2L-2
47	2階	読書室	○	○	2L-2
48	2階	読書室	○	○	2L-2
49	2階	読書室	○	○	2L-2
50	2階	読書室	○	○	2L-2
51	2階	読書室	○	○	2L-2
52		予備	○	-	
53		予備	○	-	
54		予備	○	-	

既設リモコン制御盤内訳(参考)

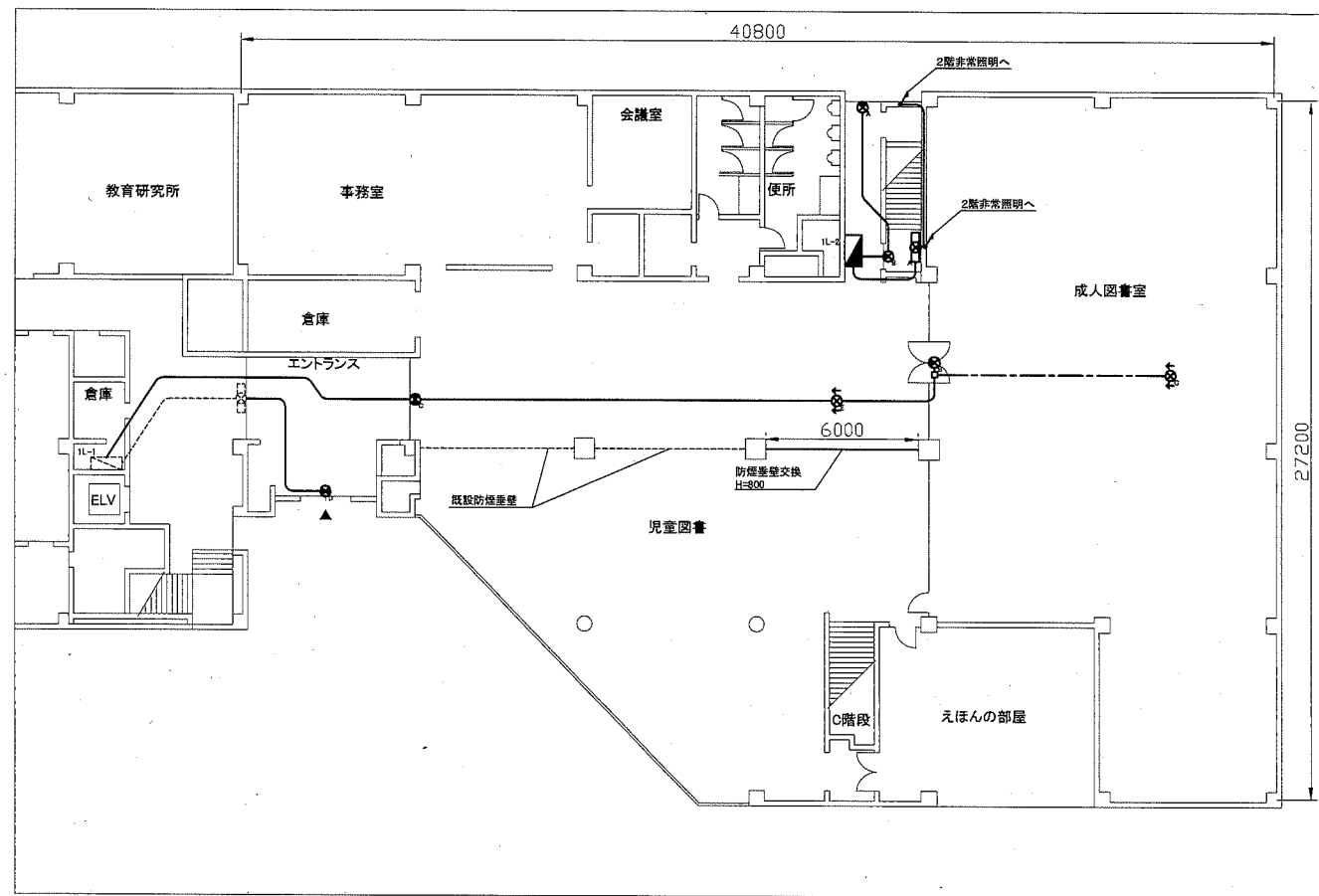


既設リモコン系統図(参考)

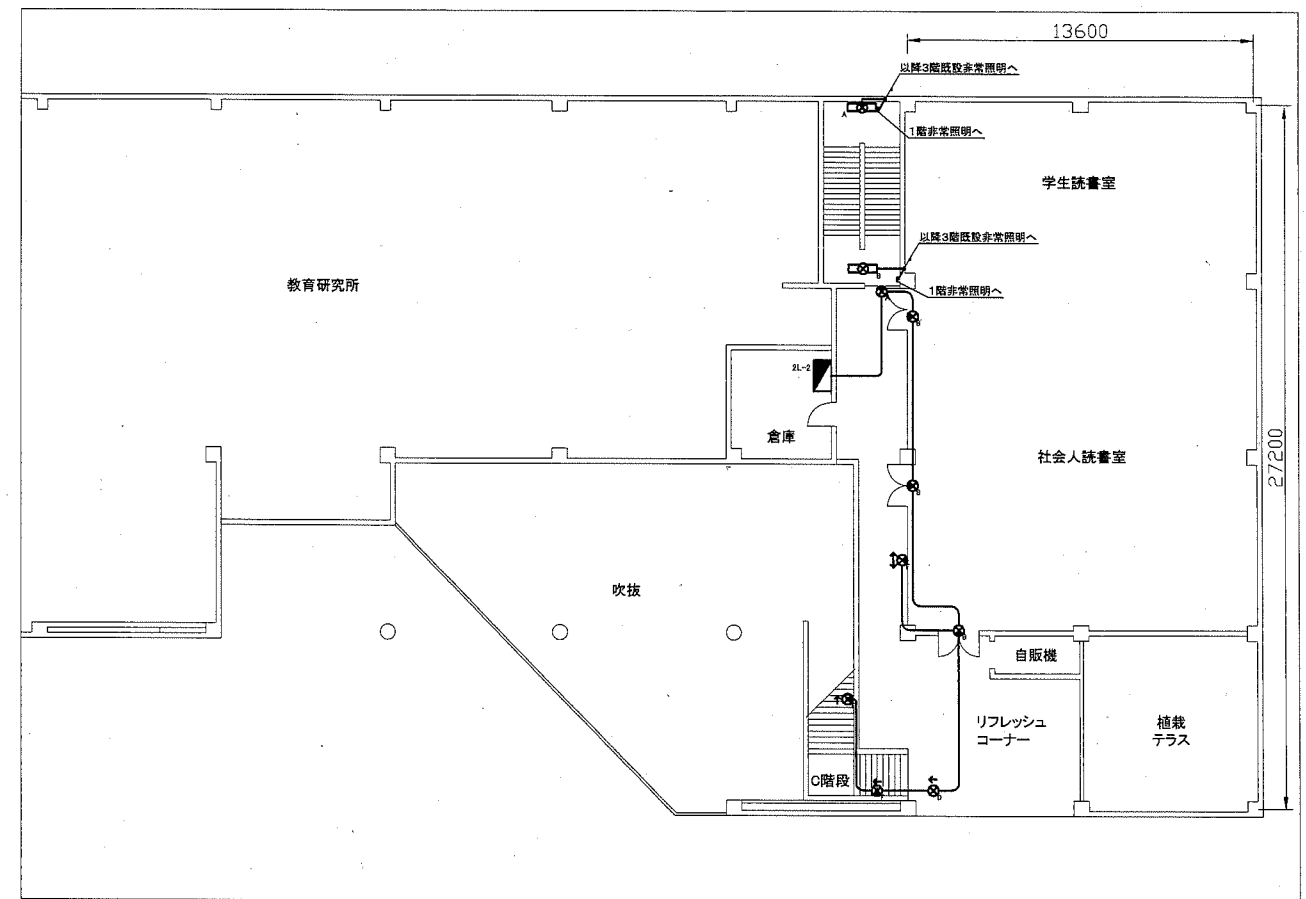
注記
 ・不要な配線配管、ケーブル、器具類は撤去処分とする。ただし、埋設配管及び隠ぺい配管は残置とする。

工事名	南図書館電灯設備改修その他工事			設計者資格氏名	級建築士登録第	号	課長	主査等	担当者
図面名称	リモコンスイッチ1階・2階改修図	図番	4/6	縮尺	1:200(A2)	作図	令和元年7月日		

横須賀市
 都市部 公共建築課



1階改修図 1:200



2階改修図 1:200

凡例

図中特記無き記号は以下の通り

- ⊗_A 誘導灯A
新設:LED避難口誘導灯,一般型,B級,壁掛,電池内蔵,リニューアルプレート共
撤去:避難口誘導灯,壁掛,FL40
- ⊗_B 誘導灯B
新設:LED避難口誘導灯,一般型,B級,天井吊下,電池内蔵,リニューアルプレート共
撤去:避難口誘導灯,天井直付,FL20
- ⊗_C 誘導灯C (片面)
新設:LED避難口誘導灯,一般型,B級,天井吊下,電池内蔵,リニューアルプレート共
撤去:避難口誘導灯,天井吊下,FL20
- ⊗_D 誘導灯D (片面)
新設:LED避難口誘導灯,一般型,B級,天井吊下,電池内蔵,リニューアルプレート共
撤去:避難口誘導灯,天井吊下,FL40
- ⊗_E 誘導灯E (両面)
新設:LED通路誘導灯,一般型,B級,天井吊下,電池内蔵,リニューアルプレート共
撤去:通路誘導灯,一般型,天井吊下,FL20
※矢印は避難方向を示す

- ⊗_F 誘導灯F
新設:LED通路誘導灯,一般型,B級,壁埋込,電池内蔵,リニューアルプレート共
撤去:通路誘導灯,一般型,壁埋込,FL20
※矢印は避難方向を示す
- ⊗_G 誘導灯G (両面)
LED通路誘導灯,一般型,B級,天井吊下,電池内蔵
※矢印は避難方向を示す
- ⊗_A 非常照明A
新設:LED階段通路誘導灯,一般型,30分間タイプ,電池内蔵,壁掛
器具,光束3000lm程度,乳白ライトバー,人感センサー付,段調光
撤去:階段通路誘導灯,FL40-1,壁掛
- ⊗_B 非常照明B
新設:LED階段通路誘導灯,一般型,30分間タイプ,電池内蔵,天井直付
器具,光束3000lm程度,乳白ライトバー,人感センサー付,段調光
撤去:階段通路誘導灯,FL40-1,直付

- 新設:IE2.0×3 (既19)
- 撤去:IV2.0×3 (既19)
- EEFL6-30(天井隠ぺい)
- ジャンクションボックス
- _{1L-2} 既設1L-2分電盤改修
別紙6/6分電盤改修図参照
- _{2L-2} 既設2L-2分電盤改修
別紙6/6分電盤改修図参照
- 配管配線(既設)
- ▨ 1L-1分電盤(既設)
- ⊗ 避難口誘導灯(既設)

防煙垂壁交換仕様

- ・既設パネル撤去 H:800 L:6000 ガラスクロス製 防煙垂壁 アルミ枠既存残し
- ・新設パネル H:800 L:6000 不燃シート製 防煙垂壁 アルミ枠再利用 脚立込

注記

・不要な配線配管、ケーブル、器具類は撤去処分とする。ただし、埋設配管及び隠ぺい配管は残置とする。

工事名	南図書館電灯設備改修その他工事			設計者資格 氏名	級建築士登録第 _____ 号			課長	主査等	担当者	横須賀市 都市部 公共建築課
図面名称	誘導灯 1階・2階改修図	図番	5/6	縮尺	1:200 (A2)	作図	令和元年 7 月 日				

