

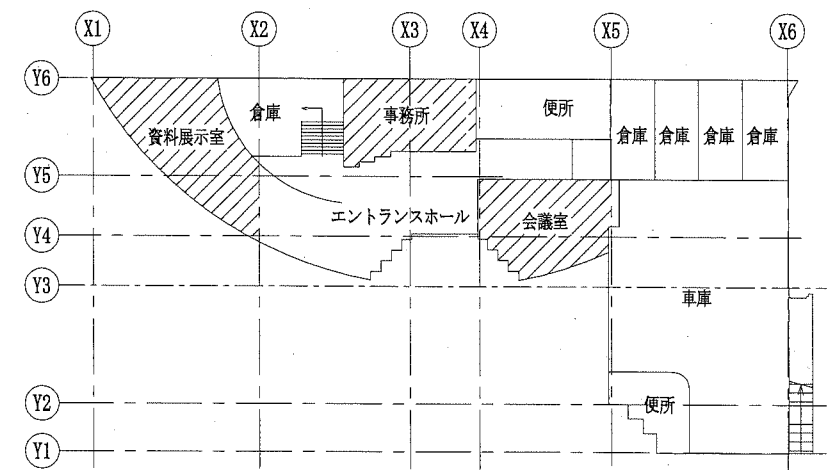
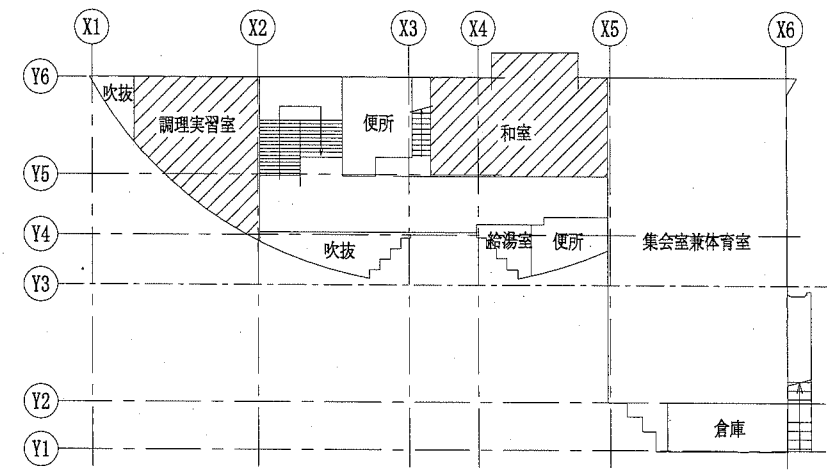
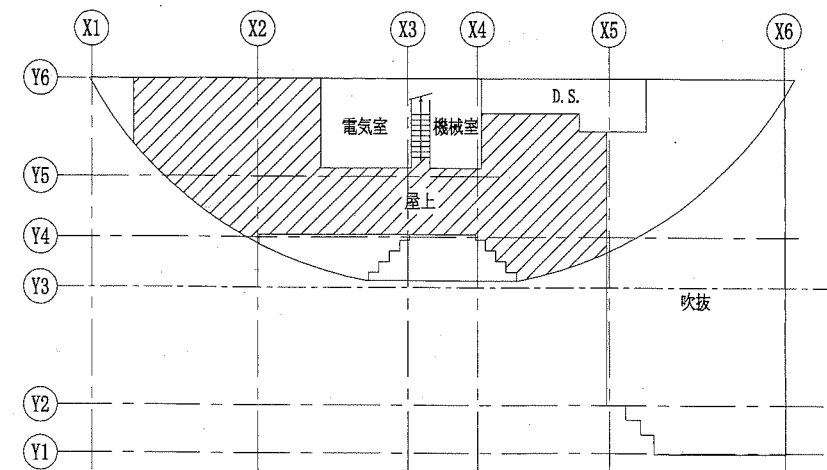
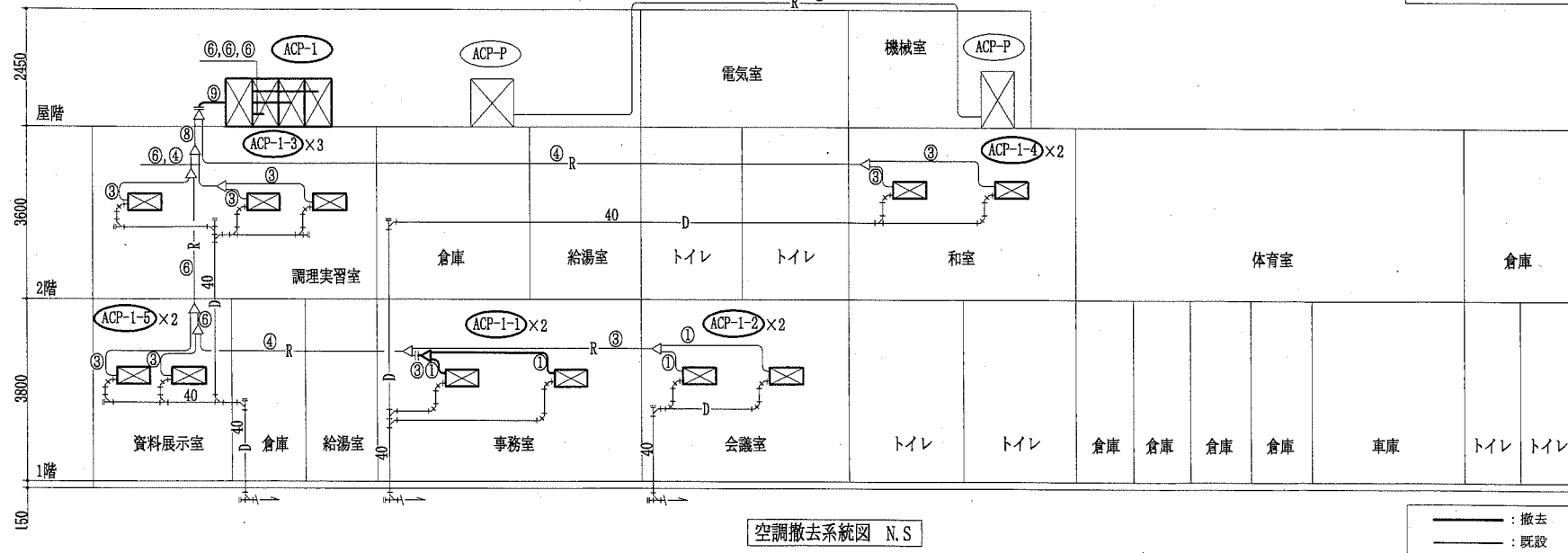
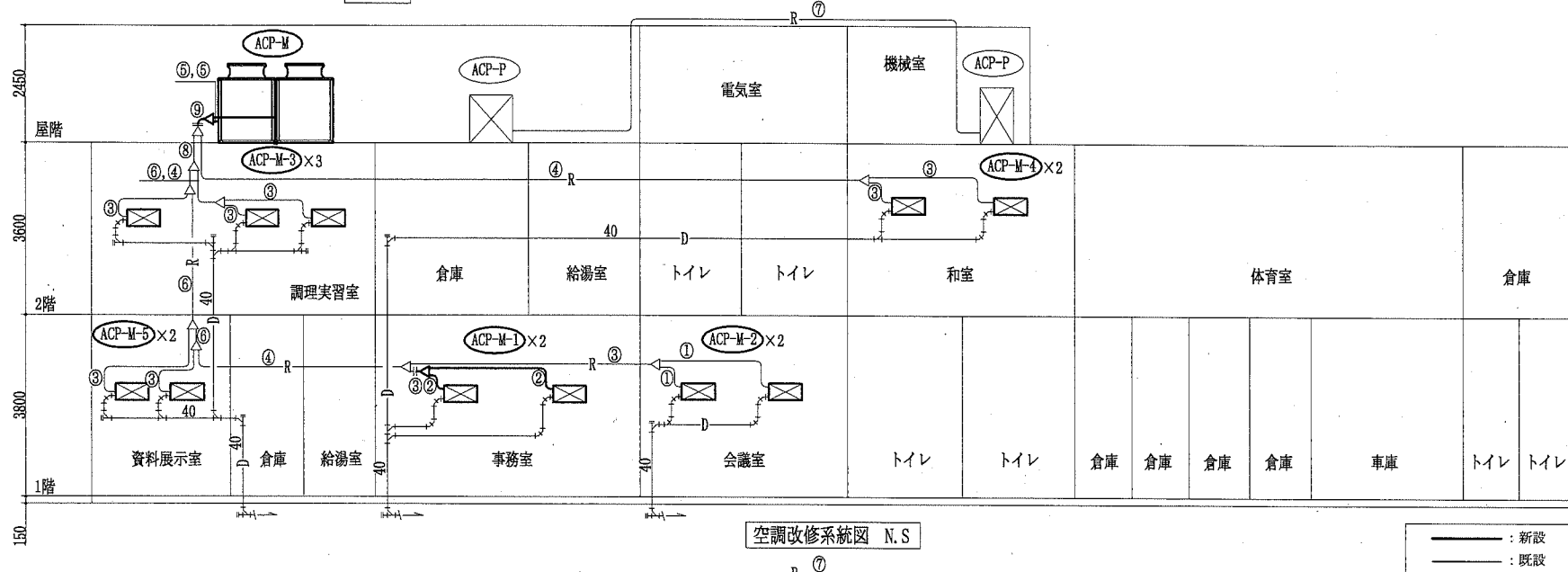
案内図

■ 工事場所 ■

横須賀市安浦町2丁目33番地
安浦コミュニティセンター

■ 凡例 ■

記号	名称	施工場所	材料	保温防食塗装等
— R —	冷媒管	屋内隠ぺい	冷媒用被覆銅管	テープ巻き
		屋外露出	冷媒用被覆銅管	SUSラッピング
— D —	ドレン管	屋内隠ぺい	保温付VP	



記号	液管	ガス管
①	φ6.4	φ12.7
②	φ9.5	φ12.7
③	φ9.5	φ15.9
④	φ9.5	φ19.1
⑤	φ9.5	φ22.2
⑥	φ12.7	φ25.4
⑦	φ12.7	φ28.6
⑧	φ15.9	φ31.8
⑨	φ19.1	φ38.1

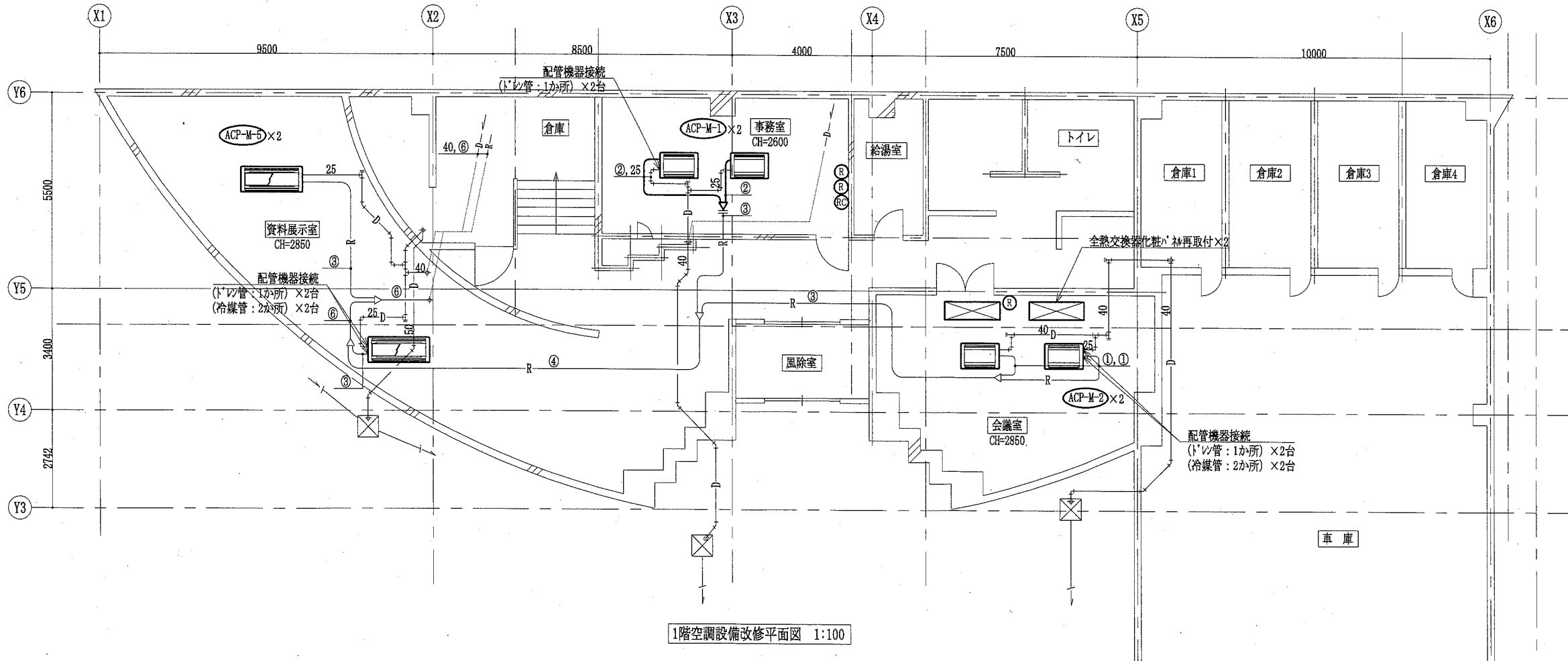
■: 施工場所

工事名	安浦コミュニティセンター空調設備改修工事		設計者資格氏名	級建築士登録第 _____ 号		課長	主査等	担当者	横須賀市 都市部 公共建築課
図面名称	案内図, 凡例, 空調改修系統図, 空調撤去系統図 1階平面図, 2階平面図, 屋階平面図	図番	1/9	縮尺	1:300 (A2)	作図	令和元年 7 月 日		

機器表 (新設)							
記号	名称	機器仕様	電源	設置場所		備考	
				階	室名		
ACP-M	マルチパッケージ形空調機 (屋外機)	形式: ビル型マルチパッケージ (リブレス型)	3相200V	R	屋上	1	(APF2015: 5.7以上)
		冷房能力: 67.0 kW					耐重塩害仕様, 新冷媒, 冷媒追加充填含む
		暖房能力: 77.5 kW					屋内外連絡配線, リモコン配線再利用 (集中管理コントローラ配線は新設) 事務室露出配線のみケーブルにて保護
		防振架台 (耐重塩害仕様)					※防護網不要
ACP-M-1	(屋内機)	形式: 天井吊り2方向	単相200V	1	事務室	2	2台同時運転
		冷房能力: 2.8 kW					
		暖房能力: 3.2 kW					
		付属品: 人感センサー付化粧パネル					
ACP-M-2	(屋内機)	形式: 天井吊り2方向	単相200V	1	会議室	2	2台同時運転
		冷房能力: 4.5 kW					
		暖房能力: 5.0 kW					
		付属品: 人感センサー付化粧パネル					
ACP-M-3	(屋内機)	形式: 天井吊り2方向	単相200V	2	調理実習室	3	3台同時運転
		冷房能力: 5.6 kW					
		暖房能力: 6.3 kW					
		付属品: 人感センサー付化粧パネル					

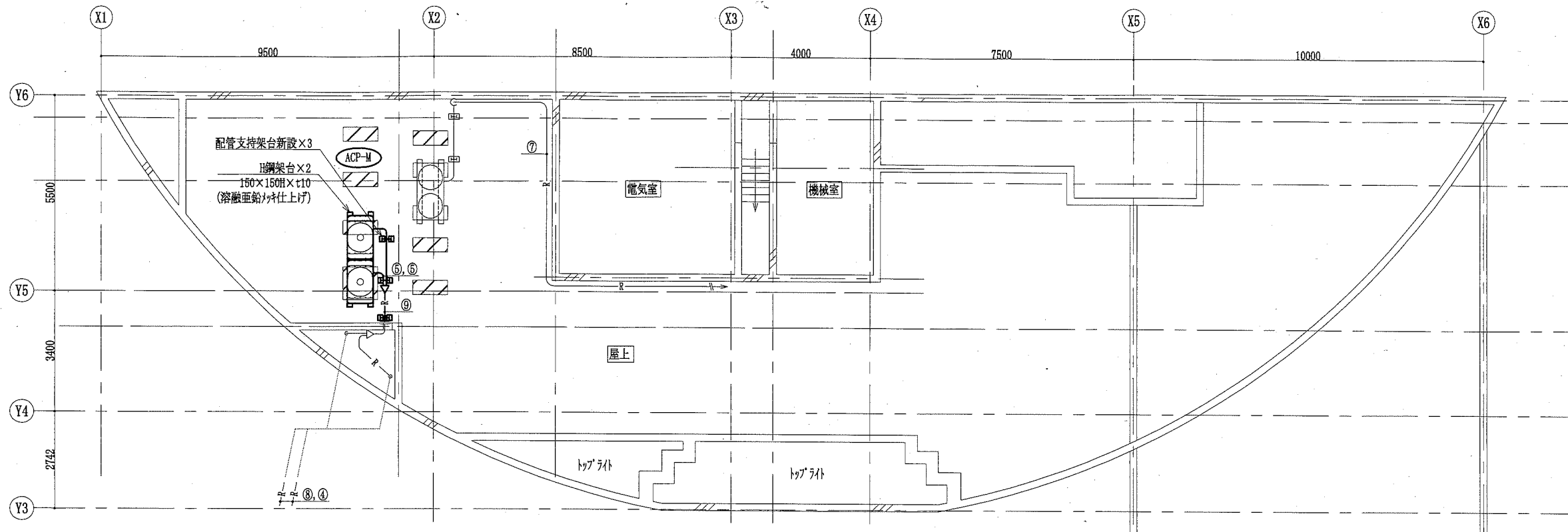
機器表 (新設)							
記号	名称	機器仕様	電源	設置場所		備考	
				階	室名		
ACP-M-4	(屋内機)	形式: 天井吊り2方向	単相200V	2	和室	2	2台同時運転
		冷房能力: 7.1 kW					
		暖房能力: 8.0 kW					付属品: 人感センサー付化粧パネル
ACP-M-5	(屋内機)	形式: 天井吊り2方向	単相200V	1	資料展示室	2	2台同時運転
		冷房能力: 8.0 kW					
		暖房能力: 9.0 kW					付属品: 人感センサー付化粧パネル
R	リフトリモコン			1	事務室	1	ACP-M-1用 リモコンガス再利用
				1	会議室	1	ACP-M-2用 リモコンガス再利用
				2	調理実習室	1	ACP-M-3用 リモコンガス再利用
				2	和室	1	ACP-M-4用 リモコンガス再利用
				1	事務室	1	ACP-M-5用 リモコンガス再利用
RC	集中管理コントローラ	タッチパネル式	単相100V	1	事務室	1	リモコンガス再利用

冷媒管リスト		
記号	液管	ガス管
①	φ 6.4	φ 12.7
②	φ 9.5	φ 12.7
③	φ 9.5	φ 15.9
④	φ 9.5	φ 19.1
⑥	φ 12.7	φ 25.4



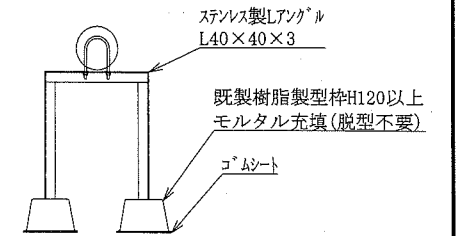
天井改修後内容表			
室名	項目	仕様・概要	数量 単位
事務室	空調機張り	ロケール化難燃吸音板(9不燃), 下張せつこうボード(19.5), 1650×2500程度, 軽量鉄骨天井下地(19形ふところ1.5m未満, 下地張りあり@360インチ含む)共	2 箇所
	天井吊り	450角 7/8型内外枠共線縁 開口補強共	1 箇所
	開口補強	900×900程度 ボード等切込共	2 箇所
会議室	天井ロケール化難燃吸音板張り	ロケール化難燃吸音板(9不燃), 下張せつこうボード(19.5)共	37.8 m ²
	天井吊り	強化ビニール製	25.6 m
	天井吊り	450角 7/8型内外枠共線縁 開口補強共	2 箇所
資料展示室	空調機張り	ロケール化難燃吸音板(9不燃), 下張せつこうボード(19.5), 1650×2500程度, 軽量鉄骨天井下地(19形ふところ1.5m未満, 下地張りあり@360インチ含む)共	2 箇所
	天井吊り	450角 7/8型内外枠共線縁 開口補強共	2 箇所
	開口補強	900×900程度 ボード等切込共	2 箇所

工事名	安浦コミュニティセンター空調設備改修工事			設計者資格氏名	級建築士登録第 _____ 号		課長	主査等	担当者	横須賀市 都市部 公共建築課		
図面名称	機器表, 1階空調設備改修平面図, 天井改修後内容表			縮尺	1:100 (A2)		作図	令和元年 7 月 日				
図番	2/9											



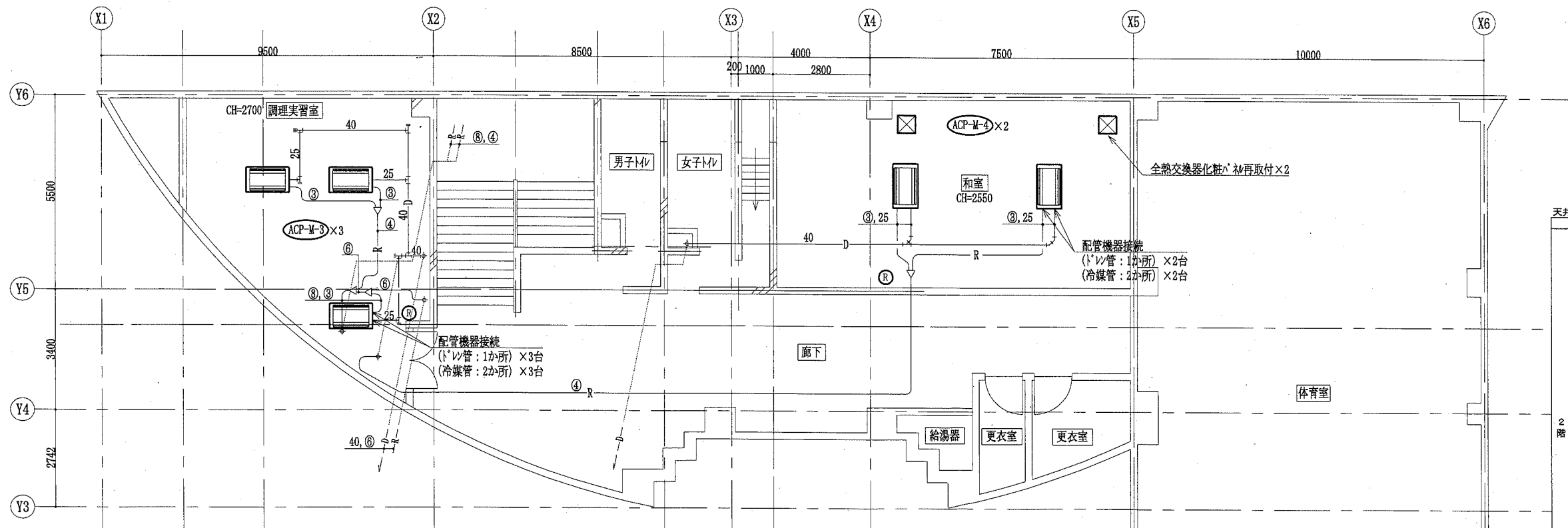
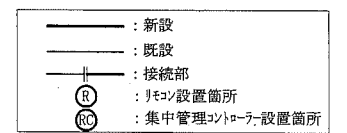
屋階空調設備改修平面図 1:100

配管支持金物はステンレス製とする



配管架台図 N.S.

冷媒管リスト		
記号	液管	ガス管
③	φ9.5	φ15.9
④	φ9.5	φ19.1
⑤	φ9.5	φ22.2
⑥	φ12.7	φ25.4
⑦	φ12.7	φ28.6
⑧	φ15.9	φ31.8
⑨	φ19.1	φ38.1



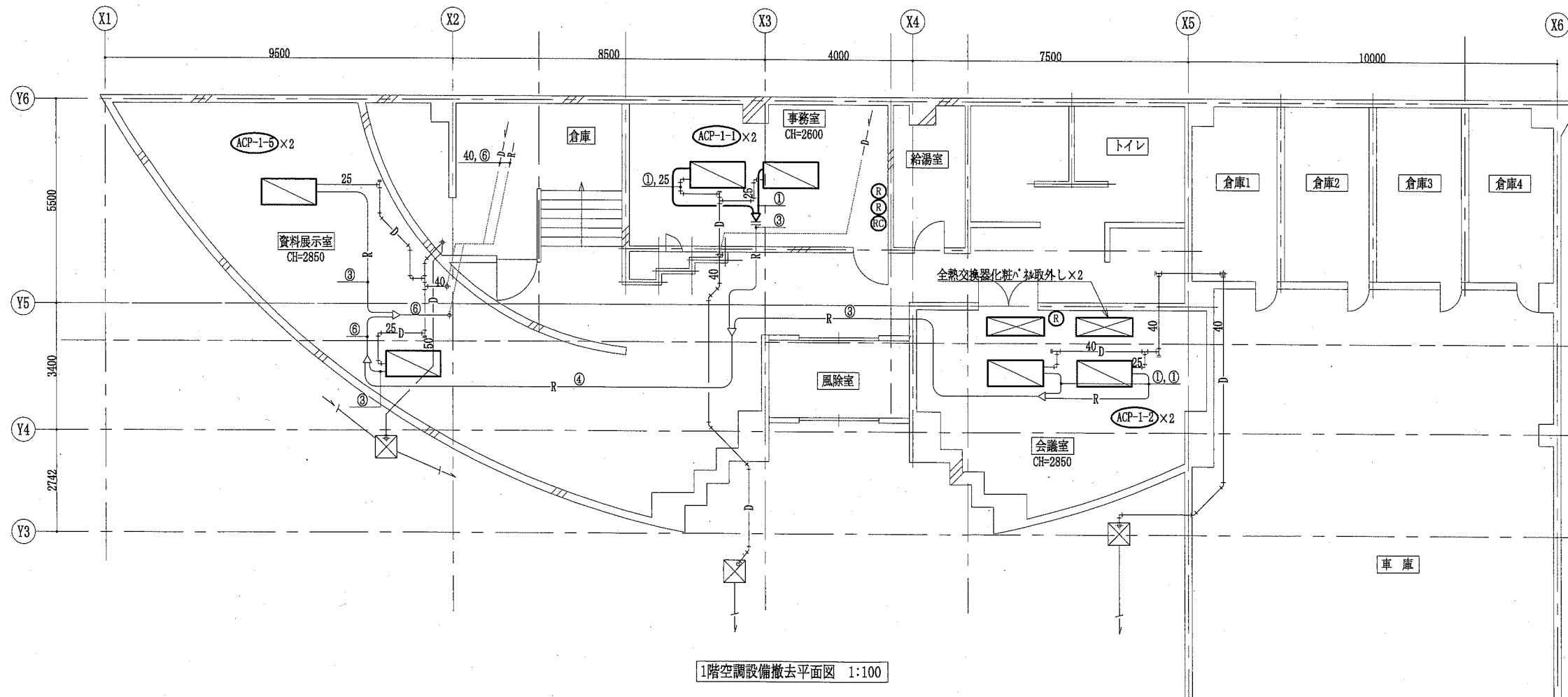
2階空調設備改修平面図 1:100

天井改修後内容表			
室名	項目	仕様・概要	数量 単位
調理実習室	空調機取り天井復旧	ダブル化粧吸音板(9不燃)、下張せつこうボード(9.5)、1650×2500程度、軽量鉄骨天井下地(19形 ふところ1.5m未満、下地張りあり@360インチ含む)共	3 箇所
	天井点検口	450角 7L型内外枠共額縁 開口補強共	2 箇所
	開口補強	900×900程度 ボード等切込共	3 箇所
和室	空調機取り天井復旧	せつこうボードt12.5(不燃)、1650×2500程度、軽量鉄骨天井下地(19形 ふところ1.5m未満、下地張りなし@300インチ含む)共	2 箇所
	天井加圧張り	不燃	46.3 m ²
	天井点検口	450角 7L型内外枠共額縁 開口補強共	2 箇所
	開口補強	900×900程度 ボード等切込共	2 箇所
	開口補強	450×450程度 ボード等切込共	8 箇所

工事名	安浦コミュニティセンター空調設備改修工事			設計者資格氏名	級建築士登録第 _____ 号			課長	主査等	担当者
図面名称	2階空調設備改修平面図, 屋階空調設備改修平面図, 配管架台図, 天井改修後内容表		図番	3/9	縮尺	1:100 (A2)	作図	令和元年7月	日	横須賀市 都市部 公共建築課

機器表 (撤去)							
記号	名称	機器仕様	電源	設置場所		備考	
				階	室名		
ACP-1	マルチヘッド形空調和機 (屋外機)	ビル型マルチヘッド 冷媒: R22	3相200V	R	屋上	1	
		冷房能力: 67.2kW 暖房能力: 75.0kW					ダイキン工業(株) 1997年製
		圧縮機出力: 18.2kW					寸法: (1290×700×1220H)×3 (500×690×1280H)×1 重量: 220kg×3, 76kg×1
ACP-1-1	(屋内機)	形式: 天井吊り2方向	単相200V	1	事務室	2	
		冷房能力: 2.8 kW					
		暖房能力: 3.2 kW					
ACP-1-2	(屋内機)	形式: 天井吊り2方向	単相200V	1	会議室	2	
		冷房能力: 4.5 kW					
		暖房能力: 5.0 kW					

機器表 (撤去)						
記号	名称	機器仕様	電源	設置場所		備考
				階	室名	
ACP-1-3	(屋内機)	形式: 天井吊り2方向	単相200V	2	調理実習室	3
		冷房能力: 5.6 kW				
		暖房能力: 6.3 kW				
ACP-1-4	(屋内機)	形式: 天井吊り2方向	単相200V	2	和室	2
		冷房能力: 7.1 kW				
		暖房能力: 8.0 kW				
ACP-1-5	(屋内機)	形式: 天井吊り2方向	単相200V	1	資料展示室	2
		冷房能力: 8.0 kW				
		暖房能力: 9.0 kW				

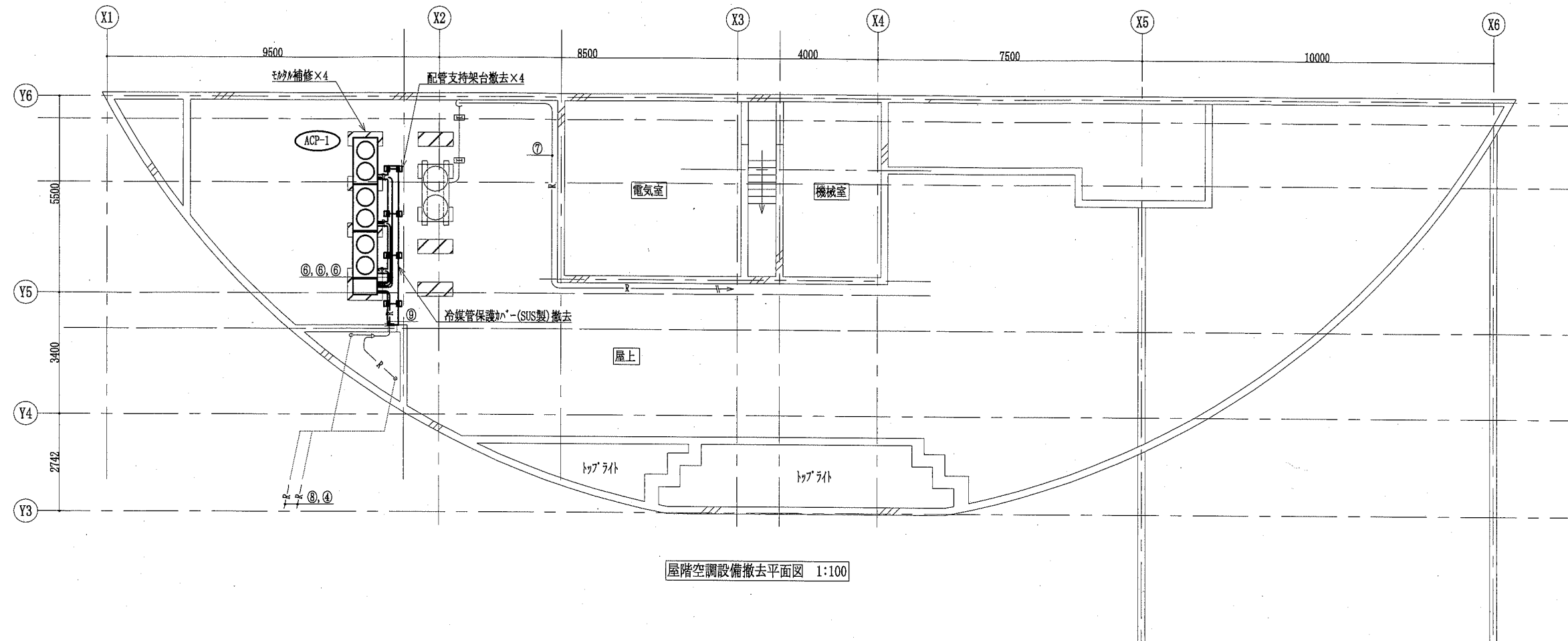


冷媒管リスト		
記号	液管	ガス管
①	φ 6.4	φ 12.7
②	φ 9.5	φ 15.9
④	φ 9.5	φ 19.1
⑥	φ 12.7	φ 25.4

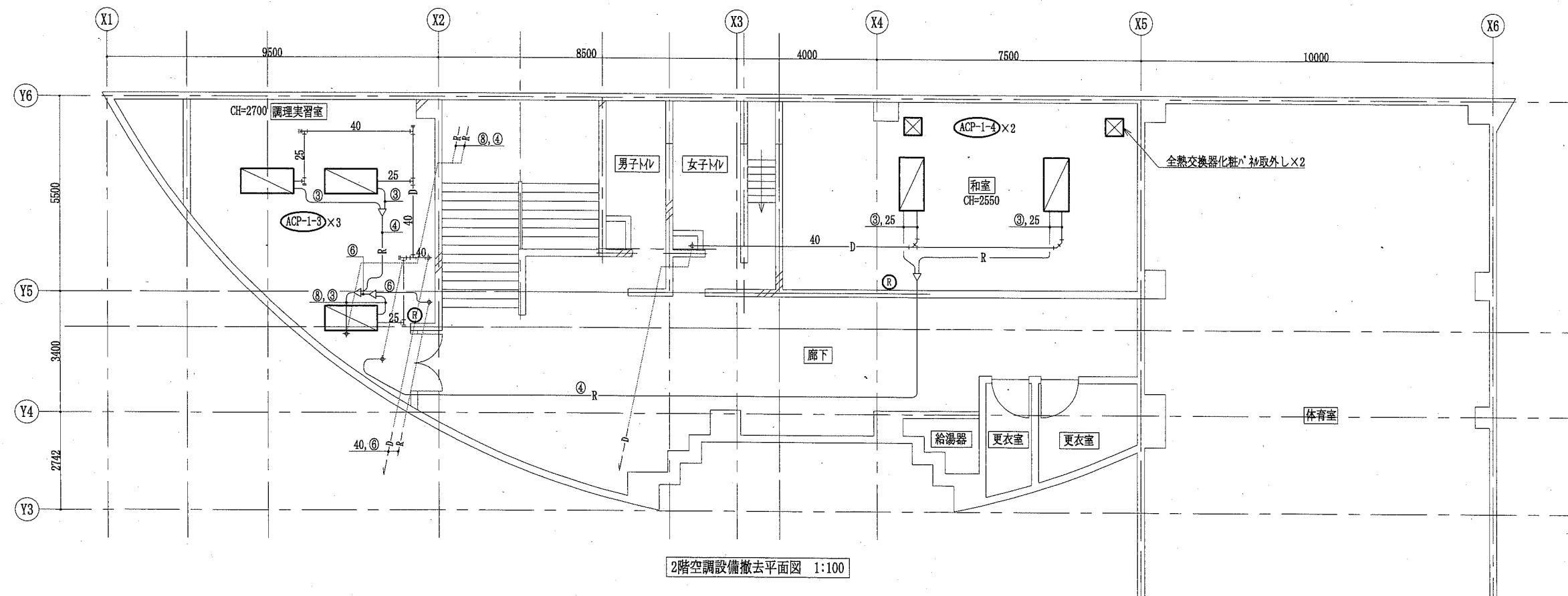
- : 撤去
- : 既設
- : 切断部
- ⊗ : リモコン撤去箇所 (リモコンガス残留)
- ⊙ : 集中管理コントローラ撤去箇所

天井改修前(撤去)内容表			
室名	項目	仕様・摘要	数量 単位
事務室	空調機廻り天井撤去	二重張り(せつこうボードt9.5、岩綿吸音板t9)、LGS共、1650×2500程度	2 か所
	会議室	天井ボード撤去	二重張り(せつこうボードt9.5、岩綿吸音板t9)、LGS共
資料展示室	空調機廻り天井撤去	二重張り(せつこうボードt9.5、岩綿吸音板t9)、LGS共、1650×2500程度	2 か所

工事名	安浦コミュニティセンター空調設備改修工事			設計者資格氏名	級建築士登録第 _____ 号			課長	主査等	担当者
図面名称	機器表(撤去),1階空調設備撤去平面図	図番	4/9	縮尺	1:100 (A2)	作図	令和元年7月 日	横須賀市 都市部 公共建築課		

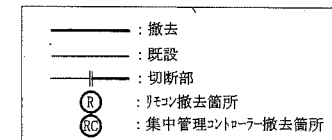


屋階空調設備撤去平面図 1:100



2階空調設備撤去平面図 1:100

記号	液管	ガス管
③	φ9.5	φ15.9
④	φ9.5	φ19.1
⑥	φ12.7	φ25.4
⑦	φ12.7	φ28.6
⑧	φ15.9	φ31.8
⑨	φ19.1	φ38.1



室名	項目	仕様・摘要	数量	単位
調理実習室	空調機廻り天井撤去	二重張り(せつこうボード19.5、岩綿吸音板19)、LGS共、1650×2500程度	3	か所
	天井カド撤去		46.3	m
和室	空調機廻り天井撤去	二重張り(せつこうボード12.5)、LGS共、1650×2500程度	2	か所

工事名	安浦コミュニティセンター空調設備改修工事			設計者資格氏名	級建築士登録第 _____ 号			課長	主査等	担当者	横須賀市 都市部 公共建築課	
図面名称	2階空調設備撤去平面図, 屋階空調設備撤去平面図 天井改修前(撤去)内容表			図番	5/9			縮尺	1:100 (A2)			作図

凡例

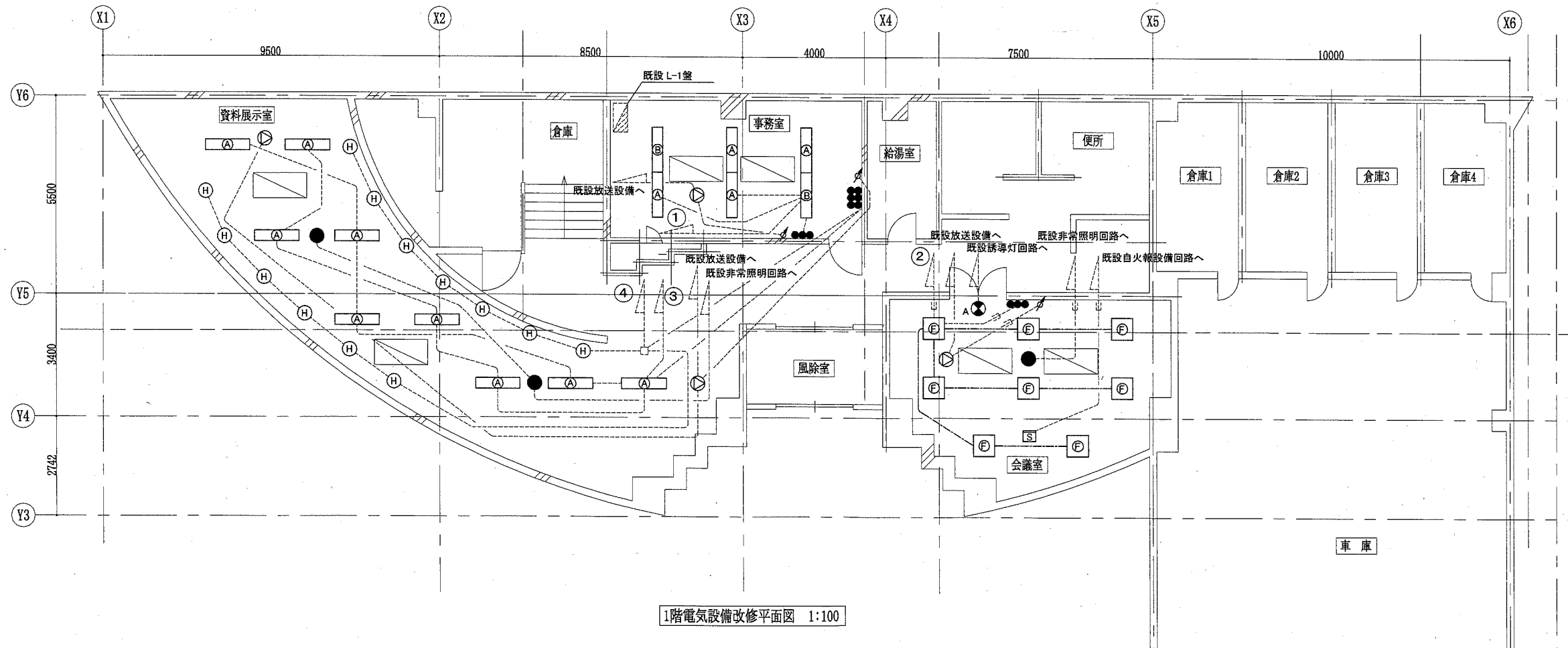
図中特記無き記号は以下の通り

- (A) 照明器具A 一体型LEDベースライト W300 下面開放型 5200lm程度 省エネタイプ
- (B) 照明器具B 一体型LEDベースライト W300 下面開放型 5200lm程度
非常時用バッテリー内蔵 LED一般出力型
- (C) 照明器具C 一体型LEDベースライト W230 直付富士型 5200lm程度 SUS 防湿 (LSS10MP/RP-4650LM)
- (D) 照明器具D 一体型LEDベースライト W230 直付富士型 5200lm程度 SUS 防湿
非常時用バッテリー内蔵
- (E) 照明器具E 一体型LEDベースライトトラフ型 20形×1灯相当 (LSS1-800LM-2)
- (F) 照明器具F 一体型LEDベースライト 天井埋込 □450 6500lm程度
- (G) 照明器具G 一体型LEDベースライト 天井埋込 □450 乳白パネル 木枠 FHP32形×3灯相当
- (H) 照明器具H LEDユニバーサルダウンライト 天井埋込 φ150 LED100形 リニューアルプレート共
- (I) 照明器具I LEDダウンライト 天井埋込 φ150 LED60形
- 非常用照明器具 LED バッテリー内蔵型 天井埋込 一般形(K1-LRS11-2)
- A, B LED誘導灯 C級 "A"は壁付 "B"は天井付 リニューアルプレート共
- スピーカー 天井埋込 3W
- 差動式スポット型感知器 2種 露出
- S 光電式煙感知器 2種 露出
- タンプスイッチ 1P15A×1 ネーム付
- ⚡ アッテネータ

- EEF1.6-3C (天井隠蔽)
- ⊗ P.BOX ステンレス 防水
- - - 既設配管配線

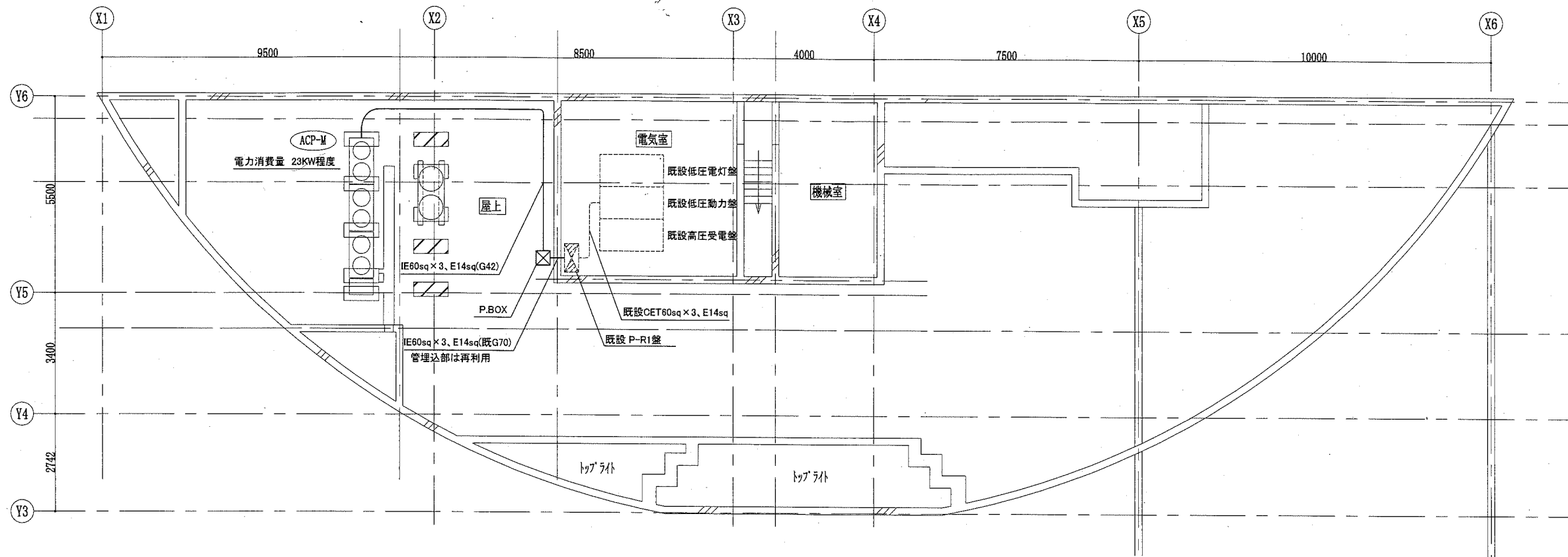
注記

- ・照明器具の光色について指定が無いものは、昼白色とする。
- ・電線およびケーブルはエコ電線、エコケーブルを使用すること。
- ・露出配管は溶融亜鉛メッキ仕上げ(無塗装)とし、支持金物、アンカー、ビス等はSUS製とする。
- ・新設空調室内機電源ケーブルは再使用とする。
- ・不要な配管配線は撤去処分とする。
- ・天井埋込照明器具の開口補強は建築工事とする。

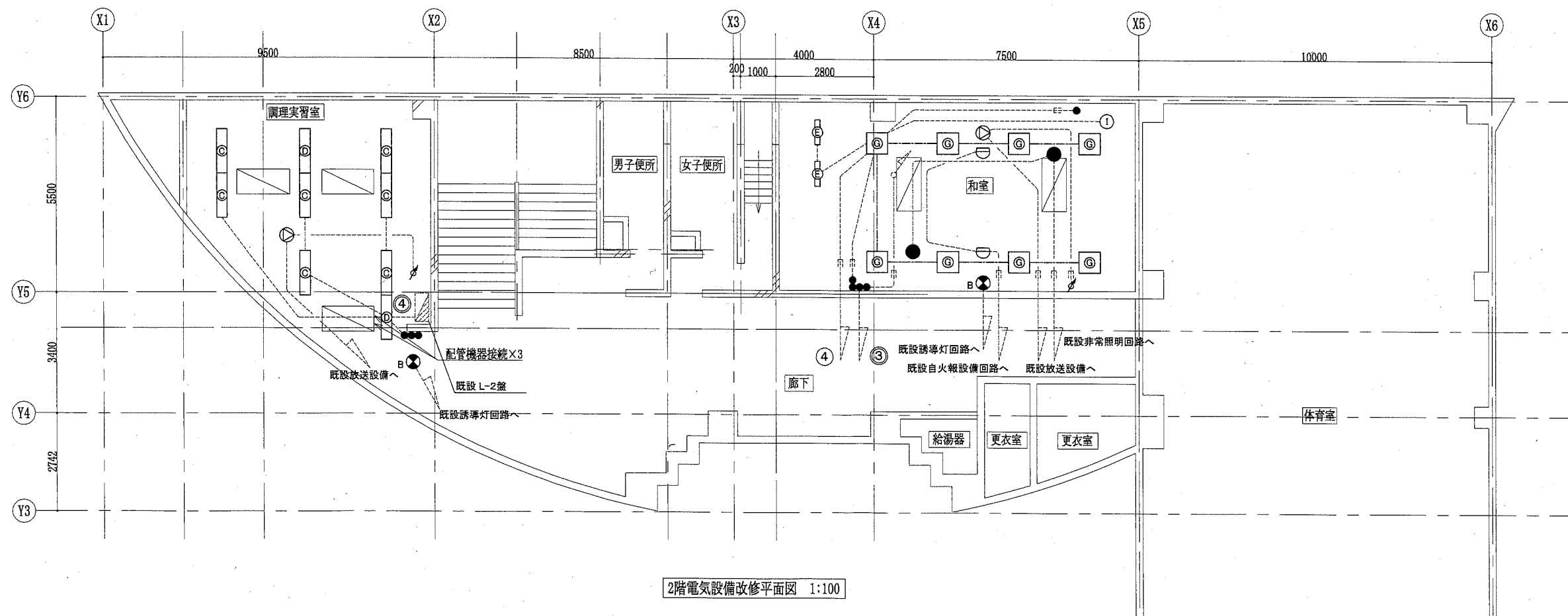


1階電気設備改修平面図 1:100

工事名	安浦コミュニティセンター空調設備改修工事		設計者資格氏名	級建築士登録第 号		課長	主査等	担当者	横須賀市 都市部 公共建築課
図面名称	1階電気設備改修平面図	図番	6/9	縮尺	1:100 (A2)	作図	令和元年7月 日		



屋階電気設備改修平面図 1:100


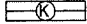

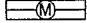









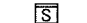







2階電気設備改修平面図 1:100

工事名	安浦コミュニティセンター空調設備改修工事		設計者資格 氏名	級建築士登録第 号		課長	主査等	担当者	横須賀市 都市部 公共建築課
図面名称	2階電気設備改修平面図、屋階電気設備改修平面図	図番	7/9	縮尺	1:100 (A2)	作図	令和元年7月 日		

凡例

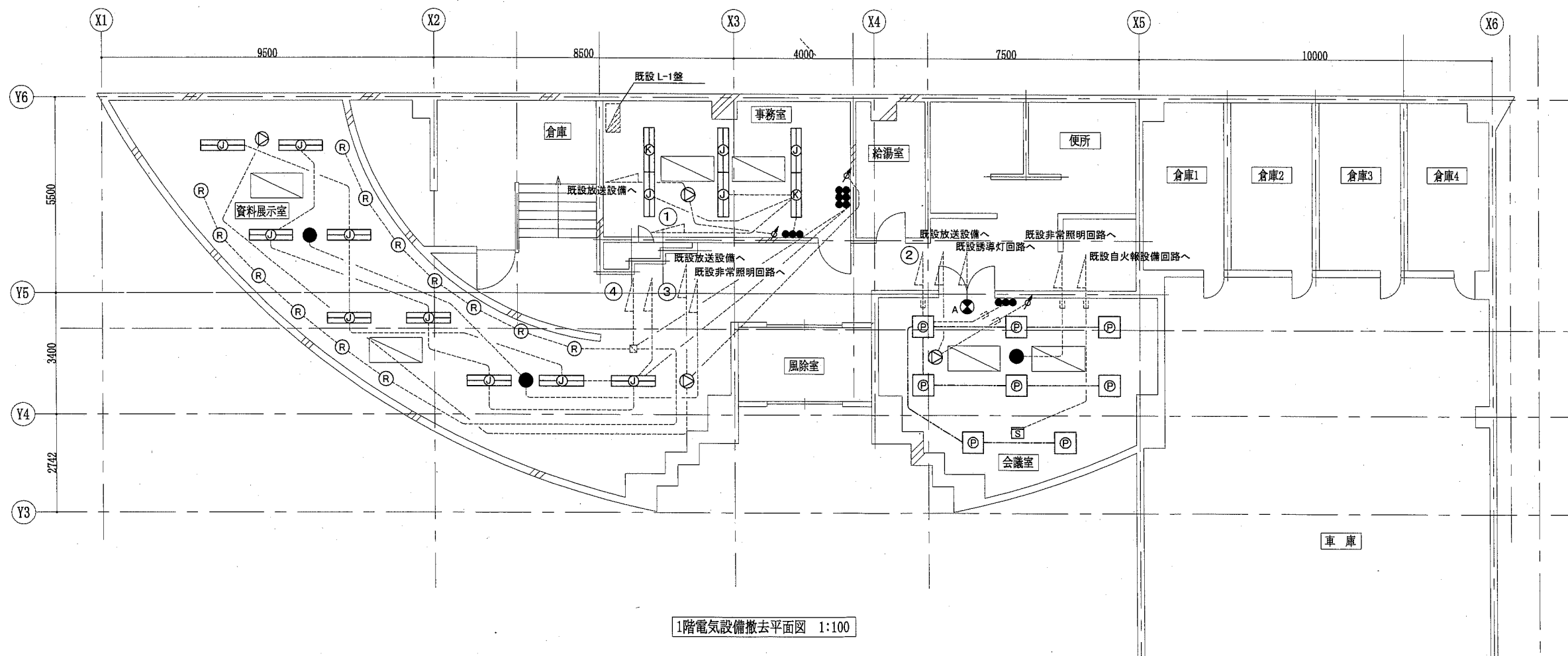
図中特記無き記号は以下の通り

-  照明器具J 下面開放型 ルーバ付 FL40W×2灯
-  照明器具K 下面開放型 ルーバ付 FL40W×2灯
非常時用バッテリー内蔵
-  照明器具L 逆富士型 FL40W×2灯 SUS 防湿
-  照明器具M 逆富士型 FL40W×2灯 SUS 防湿
非常時用バッテリー内蔵
-  照明器具N トラフ型 FL20W
-  照明器具P 天井埋込 下面アクリル FPL36形×3灯
-  照明器具Q 天井シーリング 和紙風セード FL20形×5灯
引掛シーリング共撤去
-  照明器具R ダウンライト 天井埋込 φ150 FDL27形
-  照明器具S ダウンライト 天井埋込 φ150 FDL13形
-  非常照明バッテリー内蔵型 天井埋込
-  誘導灯 片面 10W "A"は壁付 "B"は天井付
-  スピーカー 天井埋込 3W
-  差動式スポット型感知器 2種 天井直付
-  光電式煙感知器 2種 天井直付
-  タンプスイッチ 1P15A×1 ネーム付
-  アッテネータ

-  EEF1.6-3C (天井隠蔽)
-  P.BOX
-  既設配線

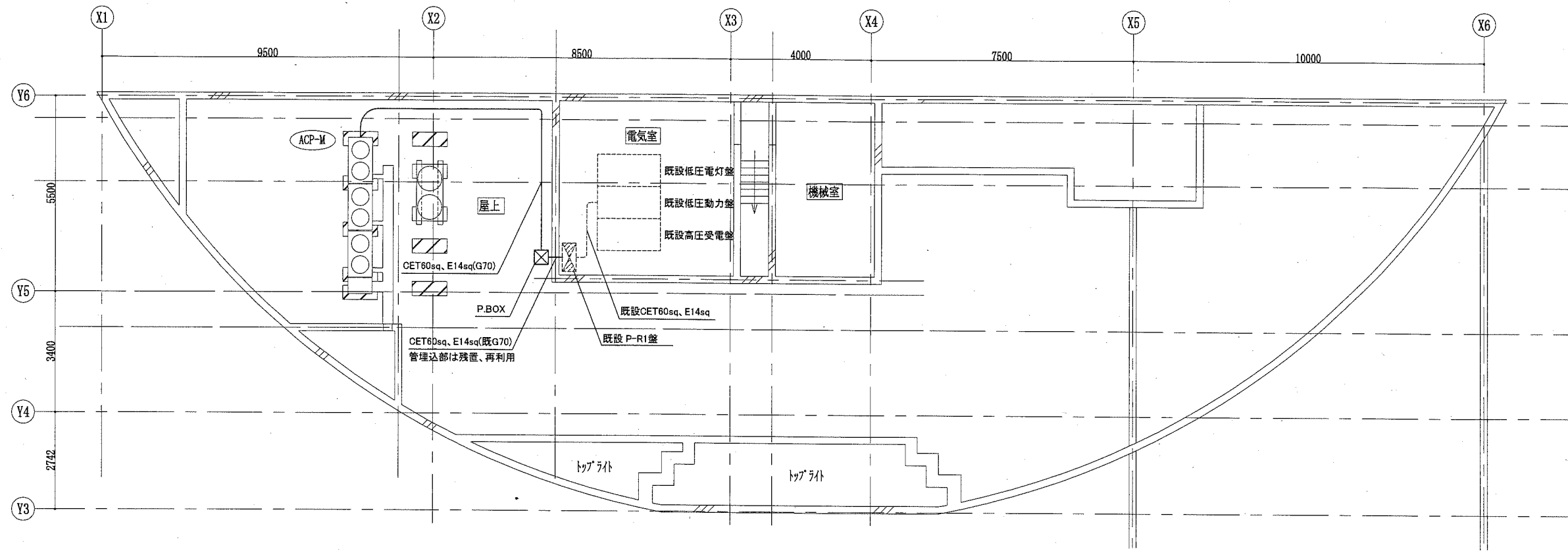
注記

- ・既設空調室内機電源ケーブルは再使用とする。
- ・不要な配管配線は撤去処分とする。

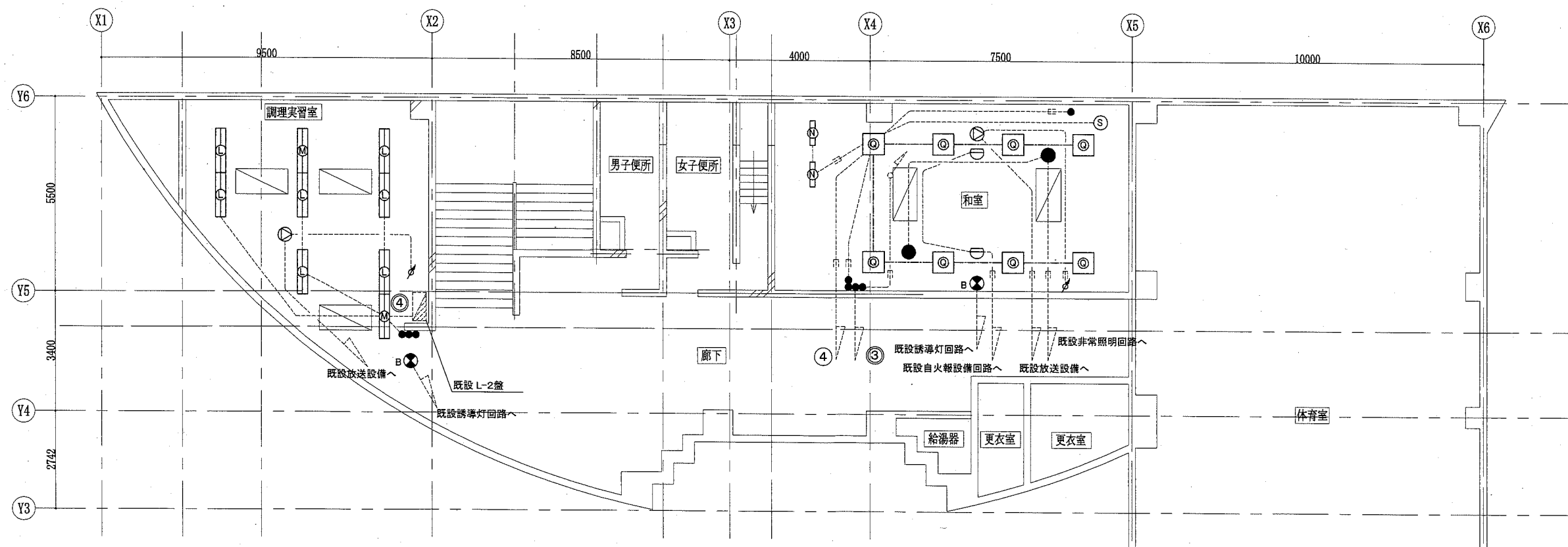


1階電気設備撤去平面図 1:100

工事名	安浦コミュニティセンター空調設備改修工事		設計者資格氏名	級建築士登録第 _____ 号		課長	主査等	担当者	横須賀市 都市部 公共建築課
図面名称	1階電気設備撤去平面図	図番	8/9	縮尺	1:100 (A2)	作図	令和元年 7 月 日		



屋階電気設備撤去平面図 1:100



2階電気設備撤去平面図 1:100

工事名	安浦コミュニティセンター空調設備改修工事		設計者資格 氏名	級建築士登録第 _____ 号		課長	主査等	担当者	横須賀市 都市部 公共建築課
図面名称	2階電気設備撤去平面図、屋階電気設備撤去平面図	図番	9/9	縮尺	1:100 (A2)	作図	令和元年7月 日		