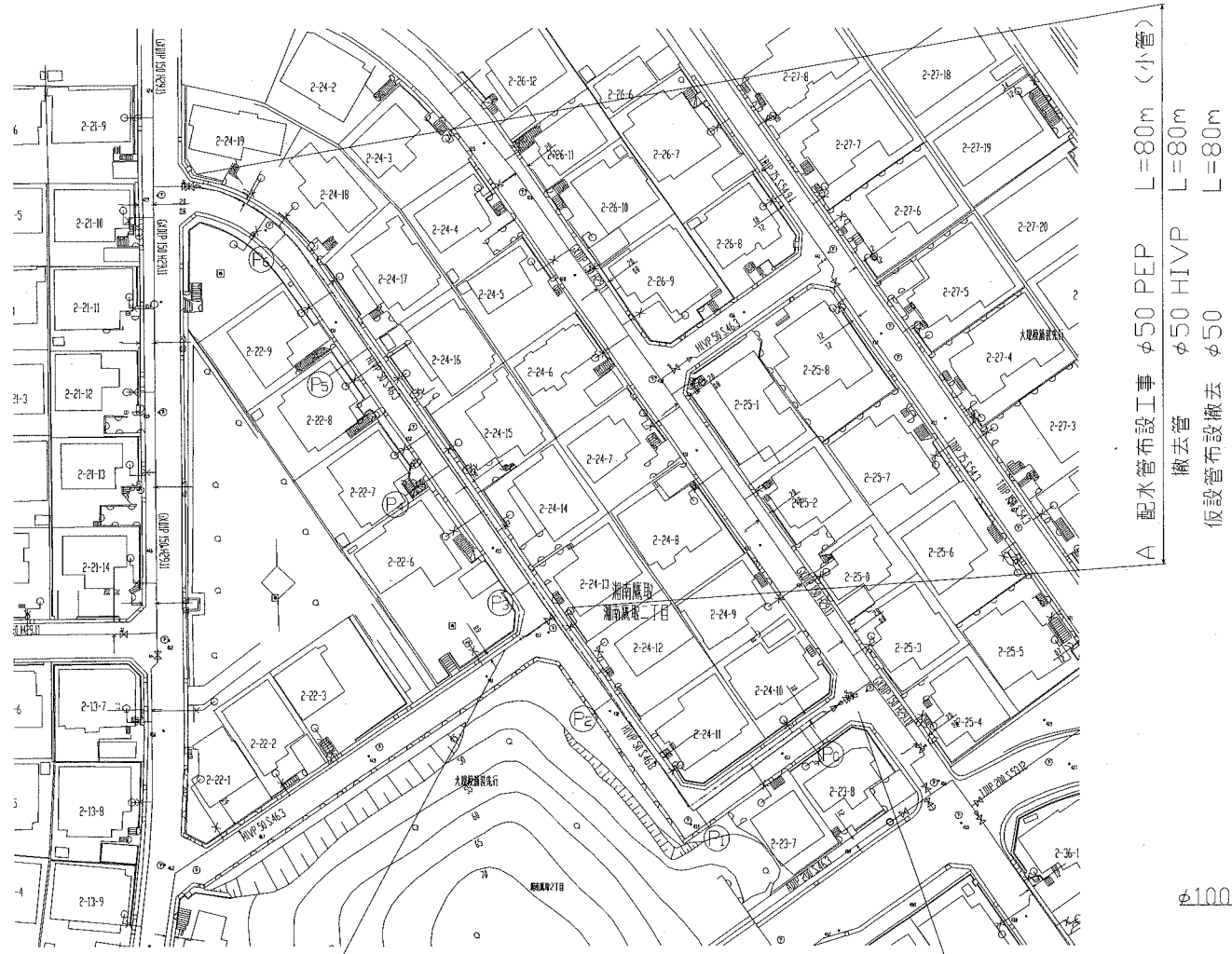


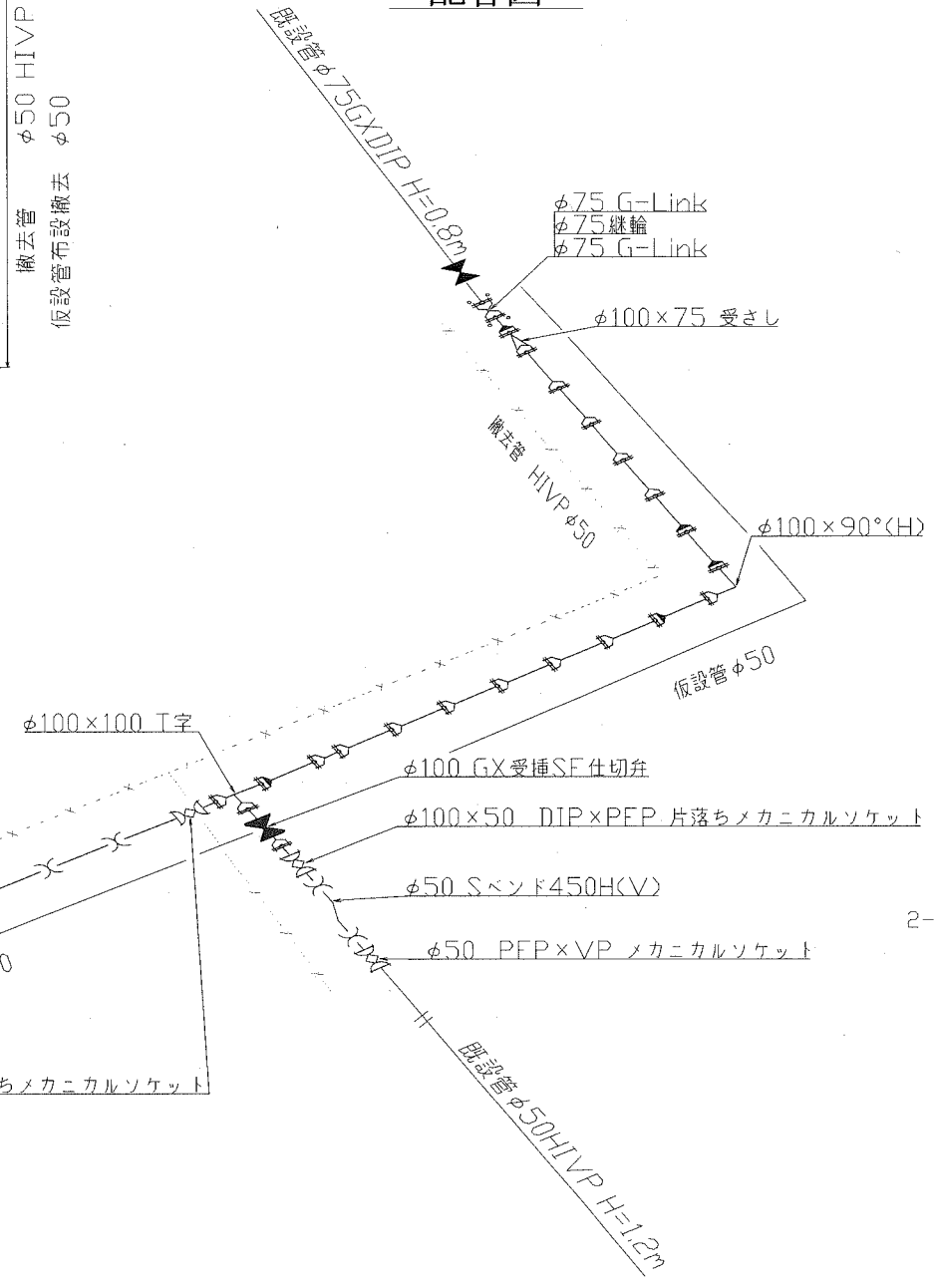
平面図 S=1/500



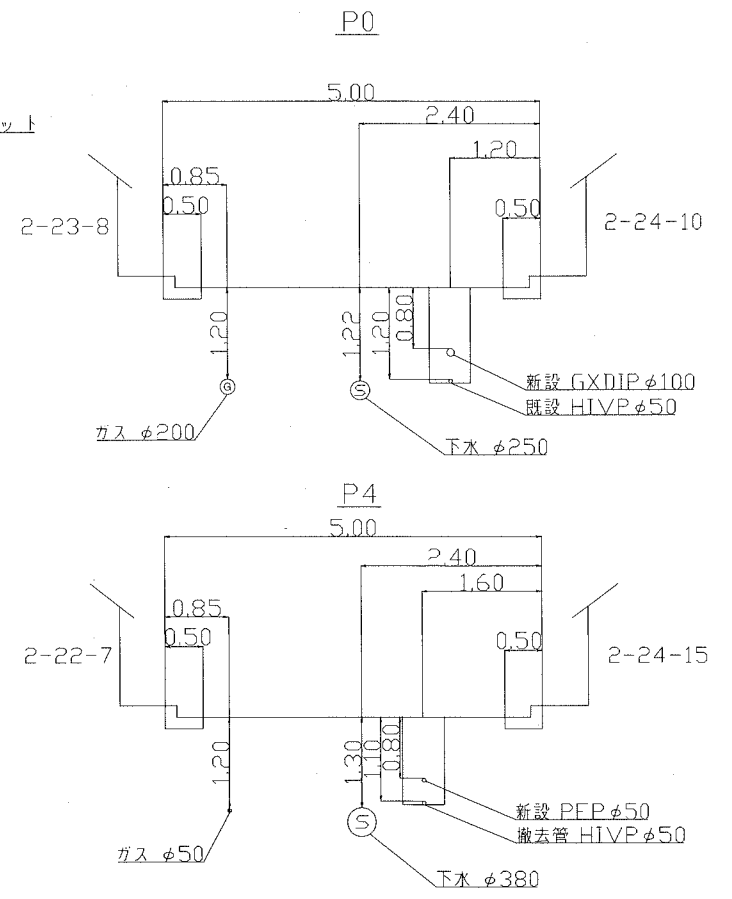
B 配水管布設工事 $\phi 100$ GXDIP L=63m (小管)
 撤去管 $\phi 50$ HIVP L=63m
 仮設管布設撤去 $\phi 50$ L=57m

A 配水管布設工事 $\phi 50$ PEP L=80m (小管)
 撤去管 $\phi 50$ HIVP L=80m
 仮設管布設撤去 $\phi 50$ L=80m

配管図



断面図 S=1/50



設計図	1/1枚
工事名	湘南鷹取地区配水管布設工事(2019の2)
工事場所	横須賀市湘南鷹取2丁目22番先から24番先まで
図面名称	平面図、配管図、断面図
図面番号	鷹取13A-2, B-2・3
施工業者	
令和元年(2019年)06月	課長 係長等 設計 監督 検査員
横須賀市上下水道局技術部水道管路課	計画課 私有無

原図用紙サイズ A1

ブロック番号 1283

工事概要	
A	配水管布設工事 $\phi 50$ PEP L=80m
B	配水管布設工事 $\phi 100$ GXDIP L=63m
	撤去管 $\phi 50$ HIVP L=143m

工事	土被り	掘削方法(参考)	昼夜	埋戻し材料	先行路盤	路盤材料	既設舗装	仮復旧	路面復旧	試掘
A	0.8m	バックホウ0.1m ³	昼	改良土	有	RC-40=25cm	AS=5cm	再生AS=5cm	他工事にて施工	2m
B	0.8m	バックホウ0.1m ³	昼	改良土	有	RC-40=25cm	AS=5cm	再生AS=5cm	他工事にて施工	3m