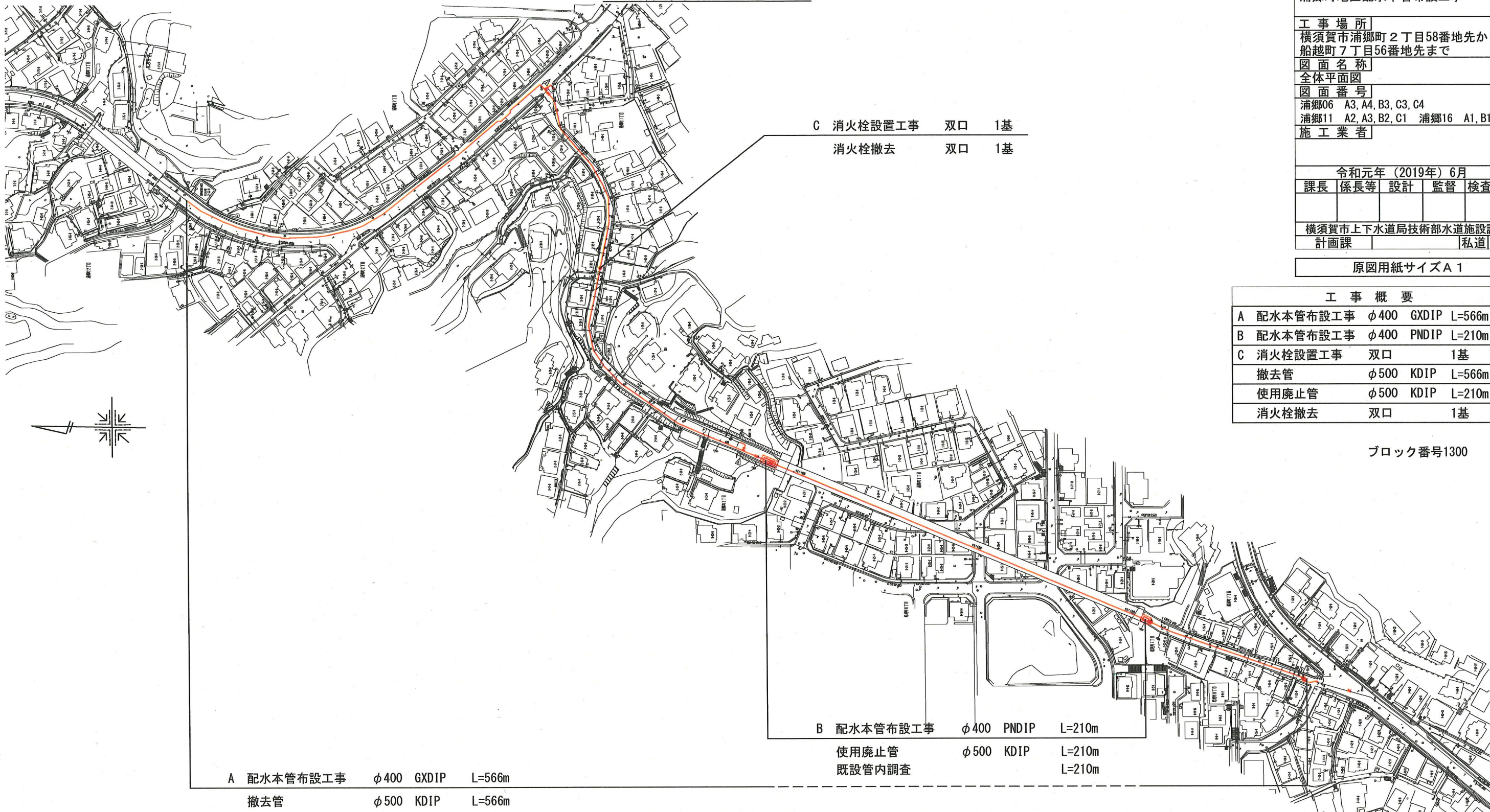


全体平面図 S=1/1000



A 配水本管布設工事 φ400 GXDIP L=566m
撤去管 φ500 KDIP L=566m

B 配水本管布設工事 φ400 PNDIP L=210m
使用廃止管 φ500 KDIP L=210m
既設管内調査 L=210m

C 消火栓設置工事 双口 1基
消火栓撤去 双口 1基

設計図	1/13枚
工事名	浦郷町地区配水本管布設工事
工事場所	横須賀市浦郷町2丁目58番地先から船越町7丁目56番地先まで
図面名称	全体平面図
図面番号	浦郷06 A3, A4, B3, C3, C4 浦郷11 A2, A3, B2, C1 浦郷16 A1, B1
施工業者	
令和元年(2019年)6月	
課長	係長等 設計 監督 検査員
横須賀市上下水道局技術部水道施設課	
計画課	私道無
原図用紙サイズA1	

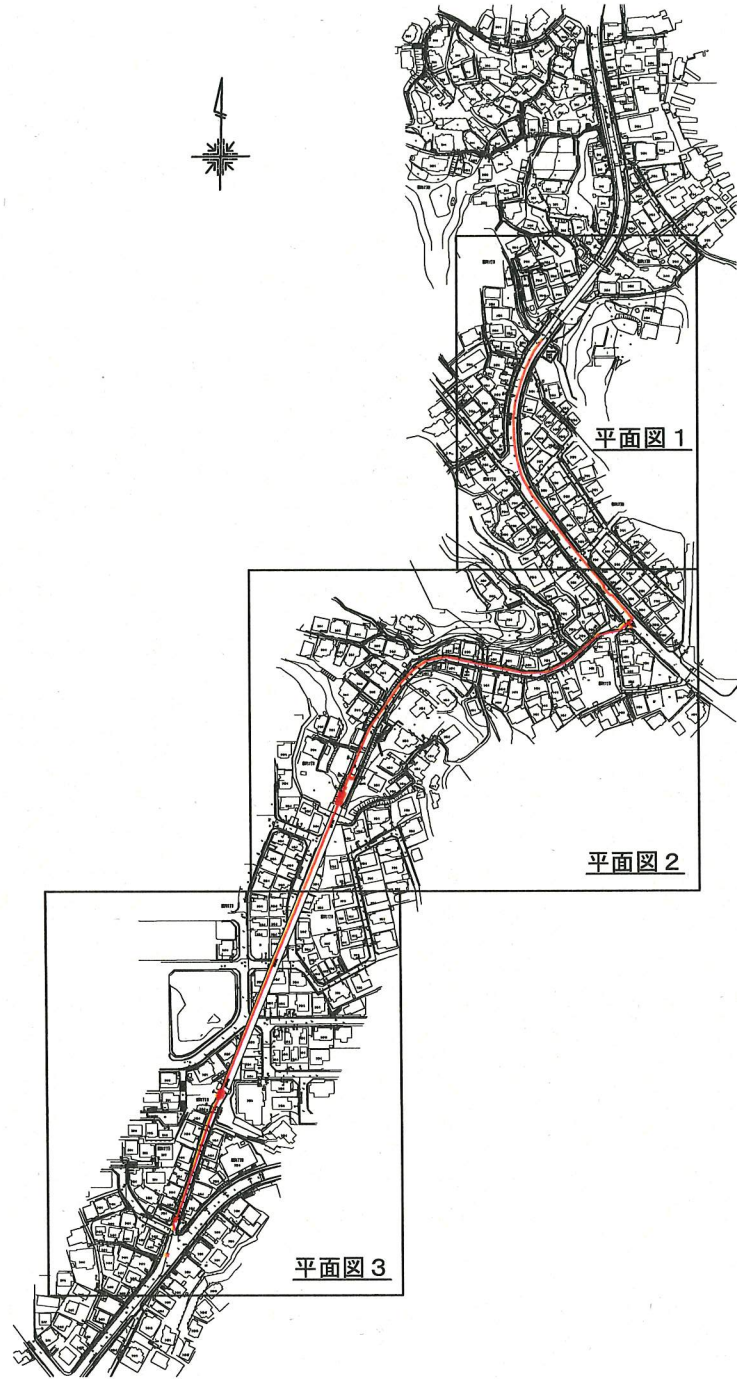
工事概要			
A 配水本管布設工事	φ400 GXDIP	L=566m	
B 配水本管布設工事	φ400 PNDIP	L=210m	
C 消火栓設置工事	双口	1基	
撤去管	φ500 KDIP	L=566m	
使用廃止管	φ500 KDIP	L=210m	
消火栓撤去	双口	1基	

ブロック番号1300

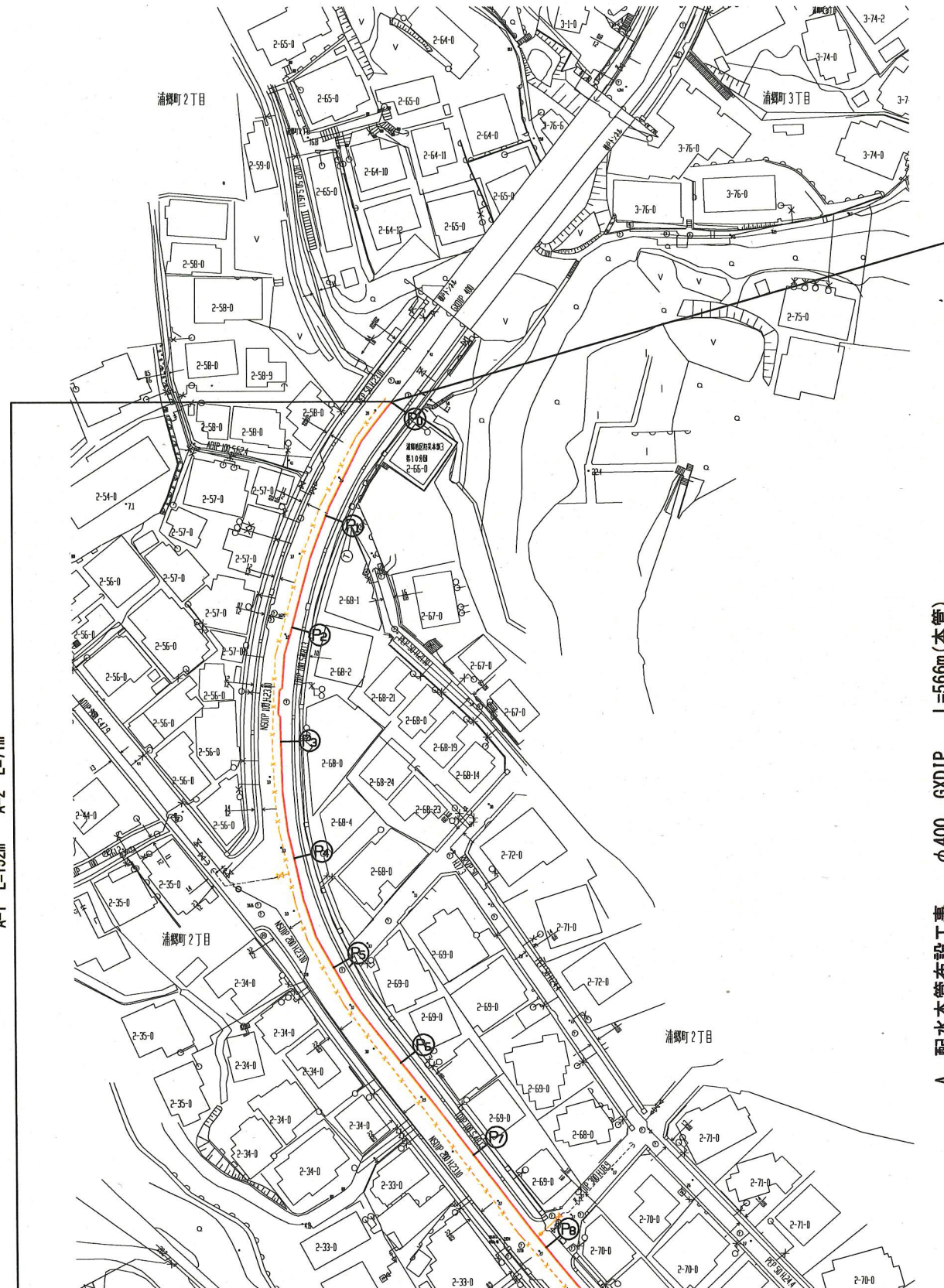
工事	区間	土被り	延長	掘削方法 (参考)	昼夜	埋戻し 材料	仮舗装	仮路盤	一次復旧(路盤入替)		本復旧	試掘	その他
									舗装	路盤			
A工事	A-1	1.5m	152m	ハック杓 0.2m ³	夜間	改良土	再生密粒 5cm 再生粗粒 5cm	RC-40 35cm	再生密粒 5cm 密粒改質Ⅱ 5cm 再生粗粒 5cm	再生安定処理 10cm RC-40 20cm	排水性 5cm 切削ハックレイ(即日復旧)	16m	連絡工1 不断水筒仕切弁設置工
	A-2	1.5m	71m	ハック杓 0.2m ³	夜間	改良土	再生密粒 5cm 再生粗粒 5cm	RC-40 35cm	再生密粒 5cm 密粒改質Ⅱ 5cm 再生粗粒 5cm	再生安定処理 10cm RC-40 20cm	半たわみ 5cm 切削ハックレイ(即日復旧)		
	A-3	1.5m	343m	ハック杓 0.2m ³	昼間	改良土	再生密粒 5cm	RC-40 25cm 先行路盤			密粒 5cm 打ち替え(即日復旧)	11m	連絡工2、連絡工3 閉栓工1
B工事		0.9m	210m	ハック杓 0.2m ³	昼間	改良土	再生密粒 5cm	RC-40 25cm 先行路盤			密粒 5cm 打ち替え(即日復旧)		No1立坑 No2立坑

設計図	2/13枚
工事名	浦郷町地区配水本管布設工事
工事場所	横須賀市浦郷町3丁目1番地先から船越町7丁目56番地先まで
図面名称	広域平面図、平面図1
図面番号	浦郷06 A3, A4, B3, C3, C4 浦郷11 A2, A3, B2, C1 浦郷16 A1, B1
施工業者	
令和元年(2019年)6月	
課長	係長等 設計 監督 検査員
横須賀市上下水道局技術部水道施設課	
計画課	私道 無
原図用紙サイズA1	

広域平面図 S=1/2500



平面図1 S=1/500



平面図2

A-1 L=152m A-2 L=71m

A 配水本管布設工事 φ400 GXDIP L=566m (本管)
撤去管 φ500 KDIP L=566m

平面図2 S=1/500

平面図1

平面図3

A 配水本管布設工事 φ400 GXDIP L=566m(本管)
撤去管 φ500 KDIP L=566m

B 配水本管布設工事 φ400 PNDIP L=210m(本管)
使用廃止管 φ500 KDIP L=210m
既設管内調査 L=210m



連絡工1 φ200 GXDIP L=7m

閉栓工1 φ200 1箇所

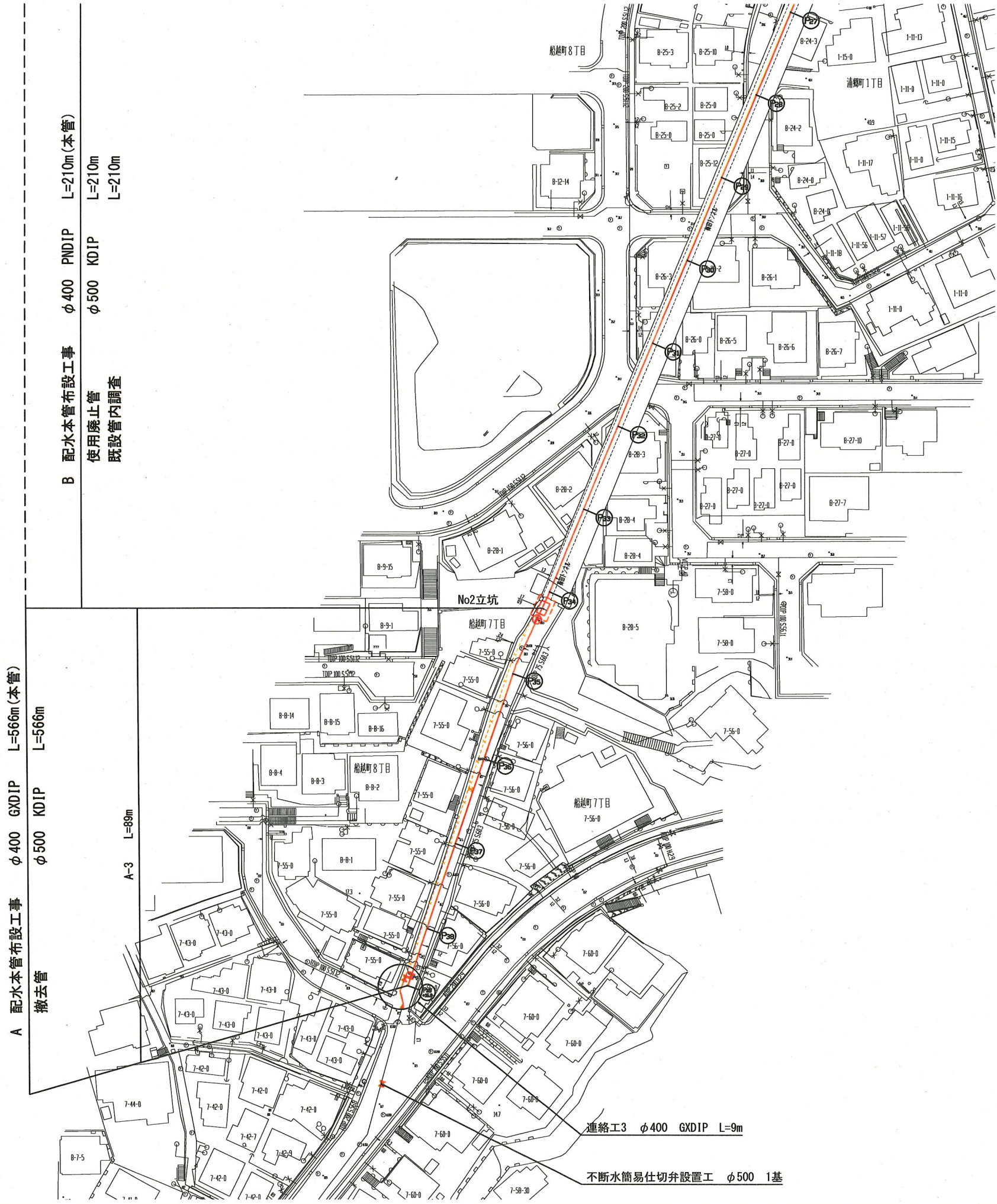
C 消火栓設置工事 双口 1基
消火栓撤去 双口 1基

連絡工2 φ150 GXDIP L=6m

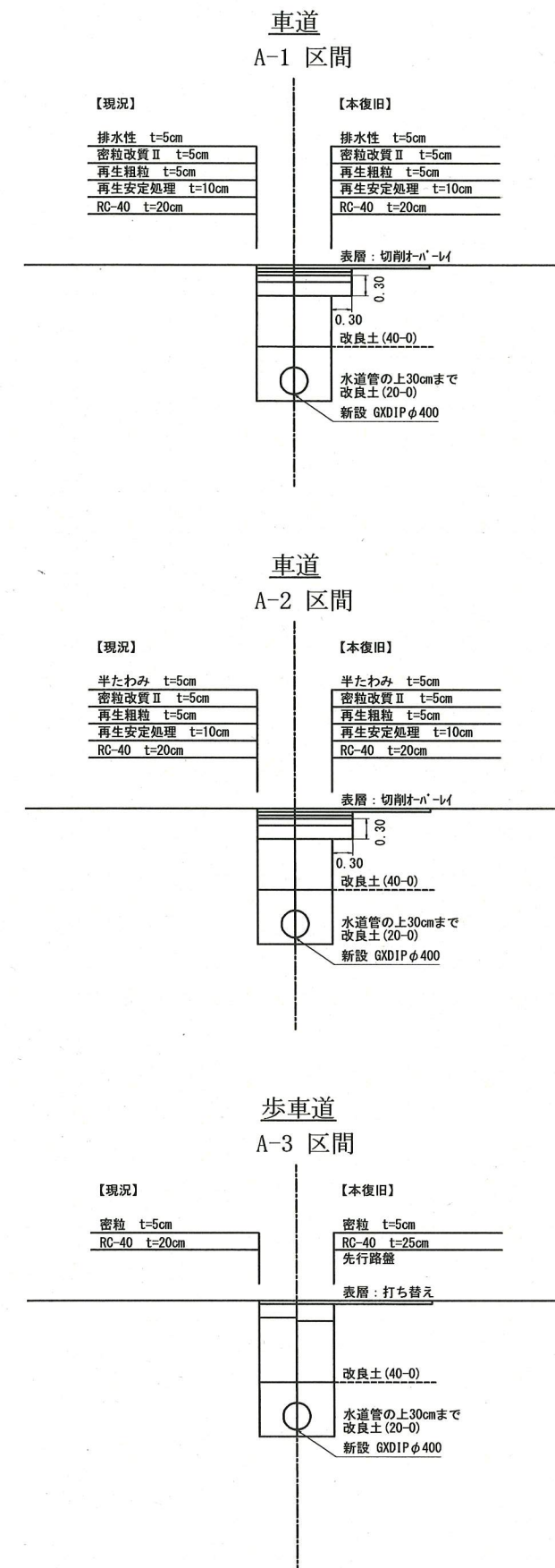
設計図	3/13枚
工事名	浦郷町地区配水本管布設工事
工事場所	横須賀市浦郷町3丁目1番地先から船越町7丁目56番地先まで
図面名称	平面図2
図面番号	浦郷06 A3, A4, B3, C3, C4 浦郷11 A2, A3, B2, C1 浦郷16 A1, B1
施工業者	
令和元年(2019年)6月	
課長	係長等 設計 監督 検査員
横須賀市上下水道局技術部水道施設課	
計画課	私道 無
原図用紙サイズ A1	

平面図 3 S=1/500

平面図 2



舗装構成図



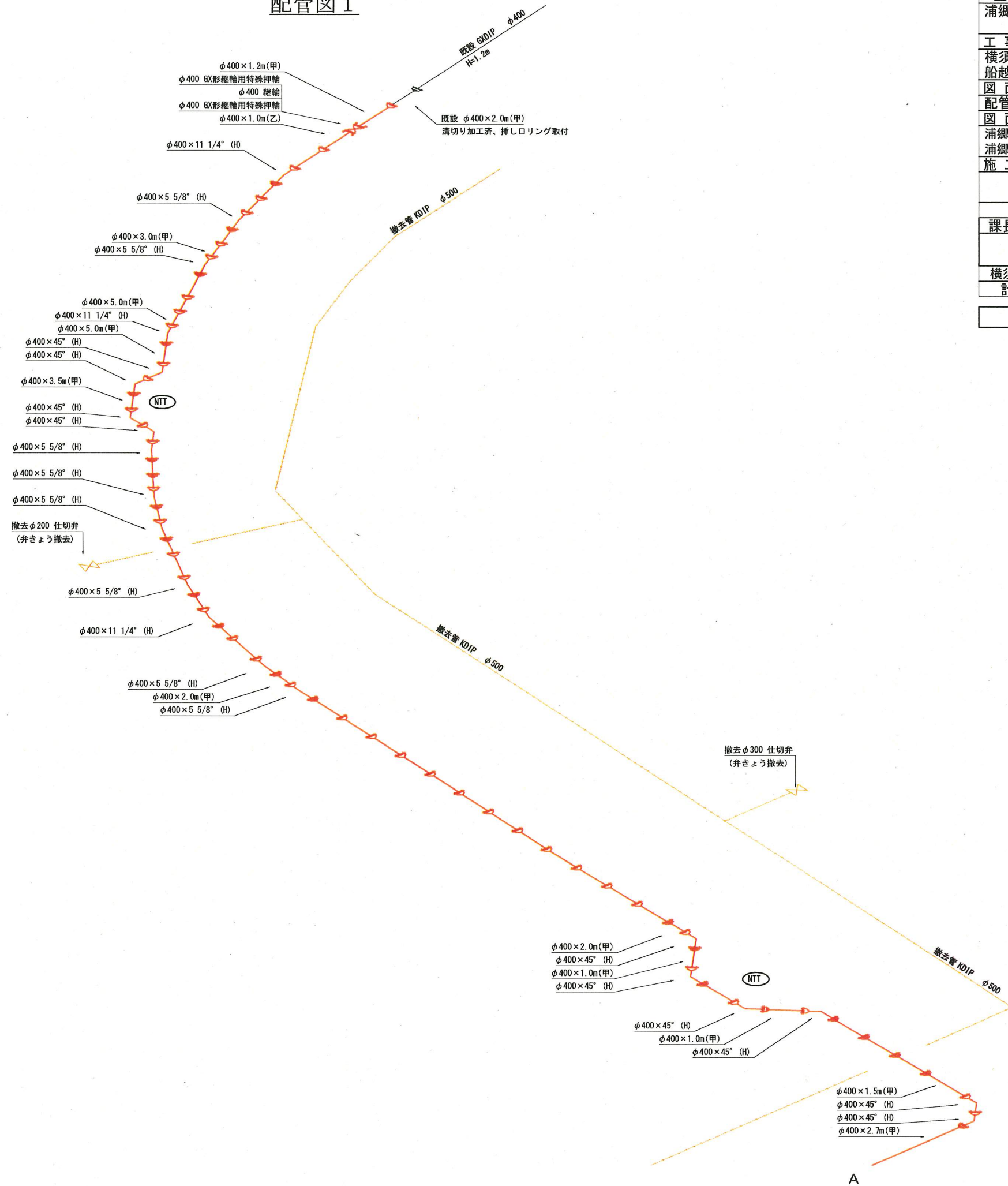
設計図	4/13枚					
工事名	浦郷町地区配水本管布設工事					
工事場所	横須賀市浦郷町3丁目1番地先から船越町7丁目56番地先まで					
図面名称	平面図3、舗装構成図					
図面番号	浦郷06 A3, A4, B3, C3, C4 浦郷11 A2, A3, B2, C1 浦郷16 A1, B1					
施工業者						
令和元年(2019年)6月						
課長	係長等	設計	監督	検査員		
横須賀市上下水道局技術部水道施設課						
計画課					私道	無
原図用紙サイズ A 1						

工事名	浦郷町地区配水本管布設工事
工事場所	横須賀市浦郷町3丁目1番地先から船越町7丁目56番地先まで
図面名称	配管図1
図面番号	浦郷06 A3, A4, B3, C3, C4 浦郷11 A2, A3, B2, C1 浦郷16 A1, B1
施工業者	

令和元年(2019年)6月				
課長	係長等	設計	監督	検査員
横須賀市上下水道局技術部水道施設課				
計画課				私道無

原図用紙サイズA1

配管図1



工事名
浦郷町地区配水本管布設工事

工事場所
横須賀市浦郷町3丁目1番地先から
船越町7丁目56番地先まで

図面名称
配管図2

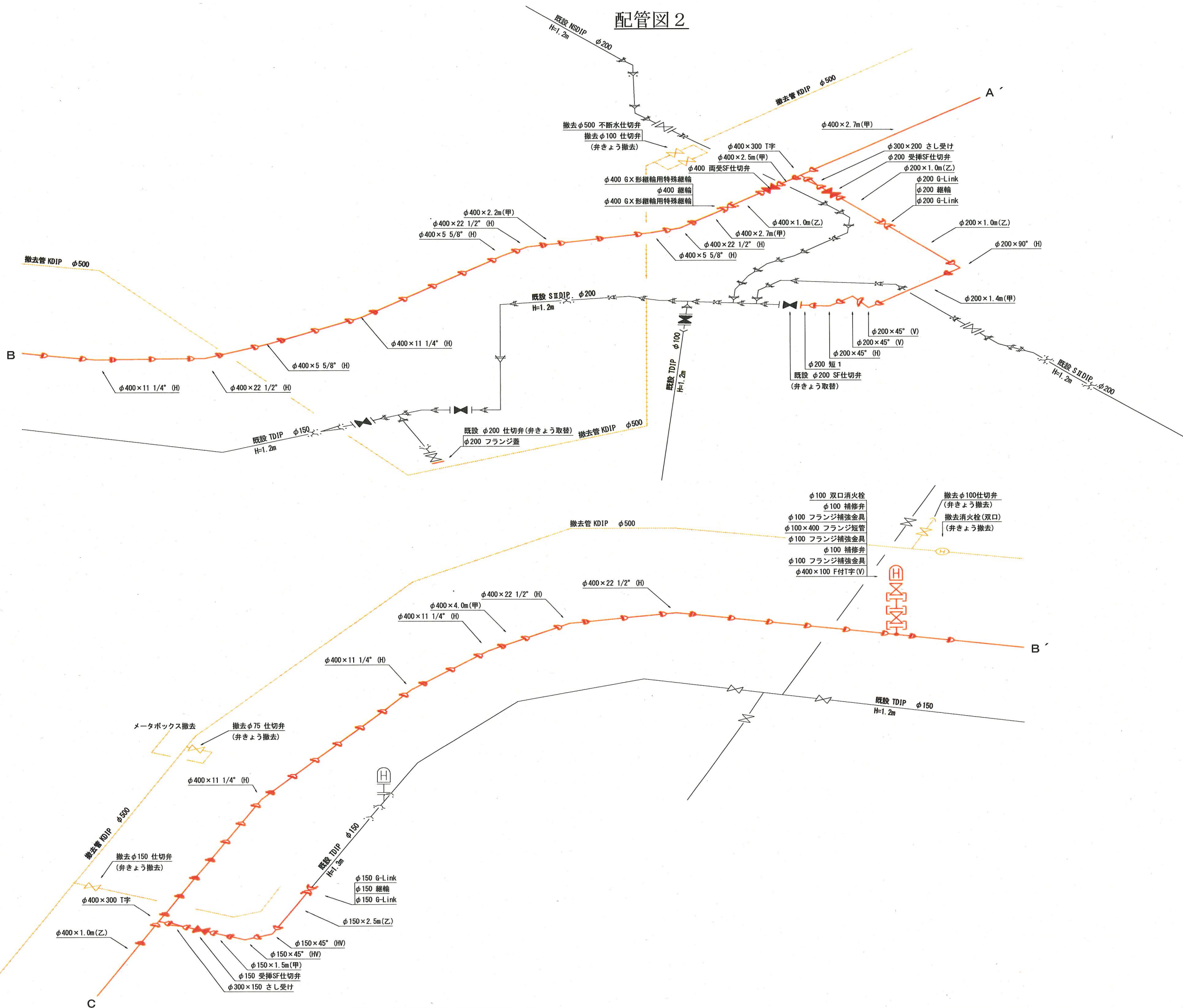
図面番号
浦郷06 A3, A4, B3, C3, C4
浦郷11 A2, A3, B2, C1 浦郷16 A1, B1
施工業者

令和元年(2019年)6月
課長 係長等 設計 監督 検査員

横須賀市上下水道局技術部水道施設課
計画課 私有地 無

原図用紙サイズ A 1

配管図2



工事名
浦郷町地区配水本管布設工事

工事場所
横須賀市浦郷町3丁目1番地先から
船越町7丁目56番地先まで

図面名称
配管図3

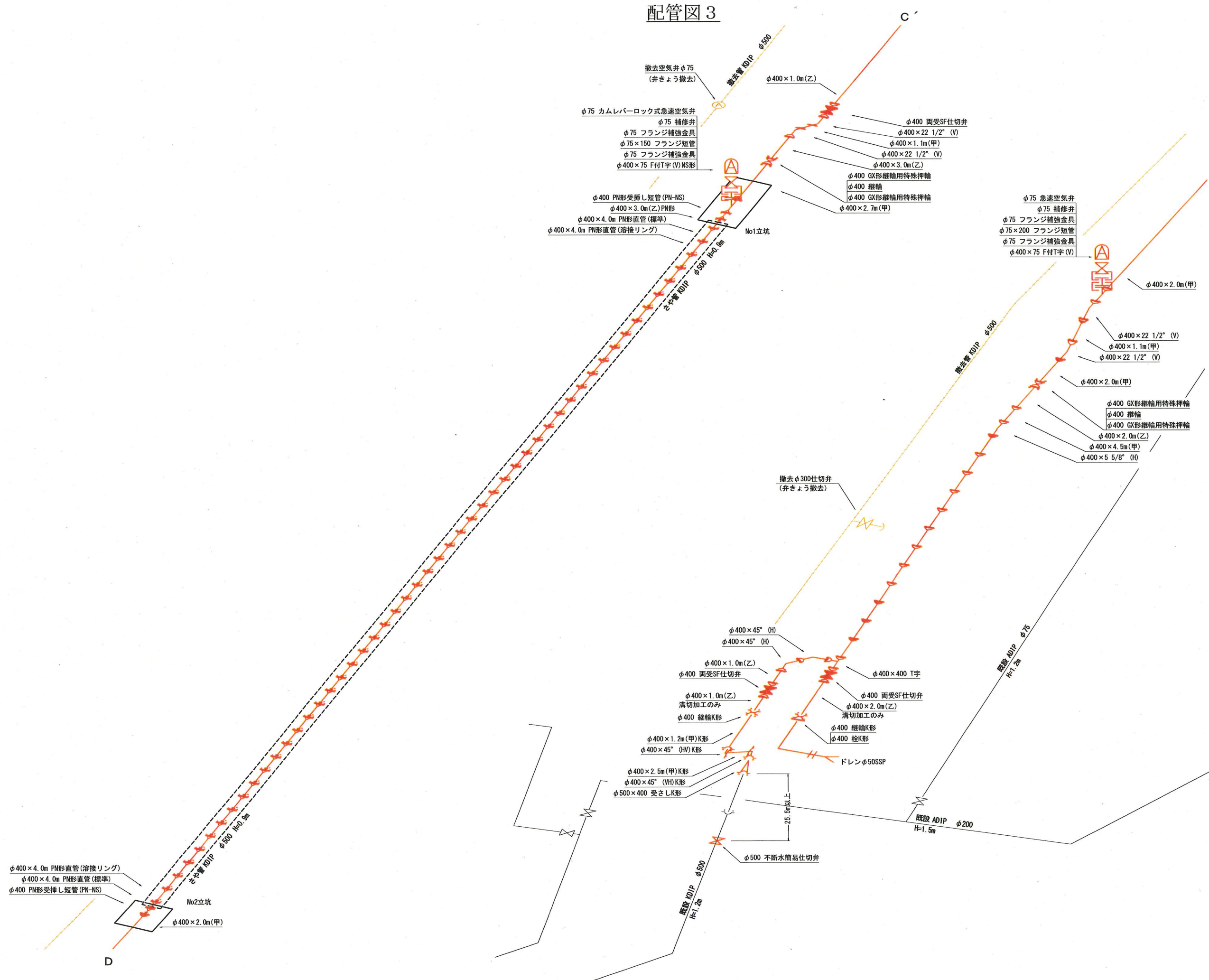
図面番号
浦郷06 A3, A4, B3, C3, C4
浦郷11 A2, A3, B2, C1 浦郷16 A1, B1
施工業者

令和元年(2019年)6月
課長 係長等 設計 監督 検査員

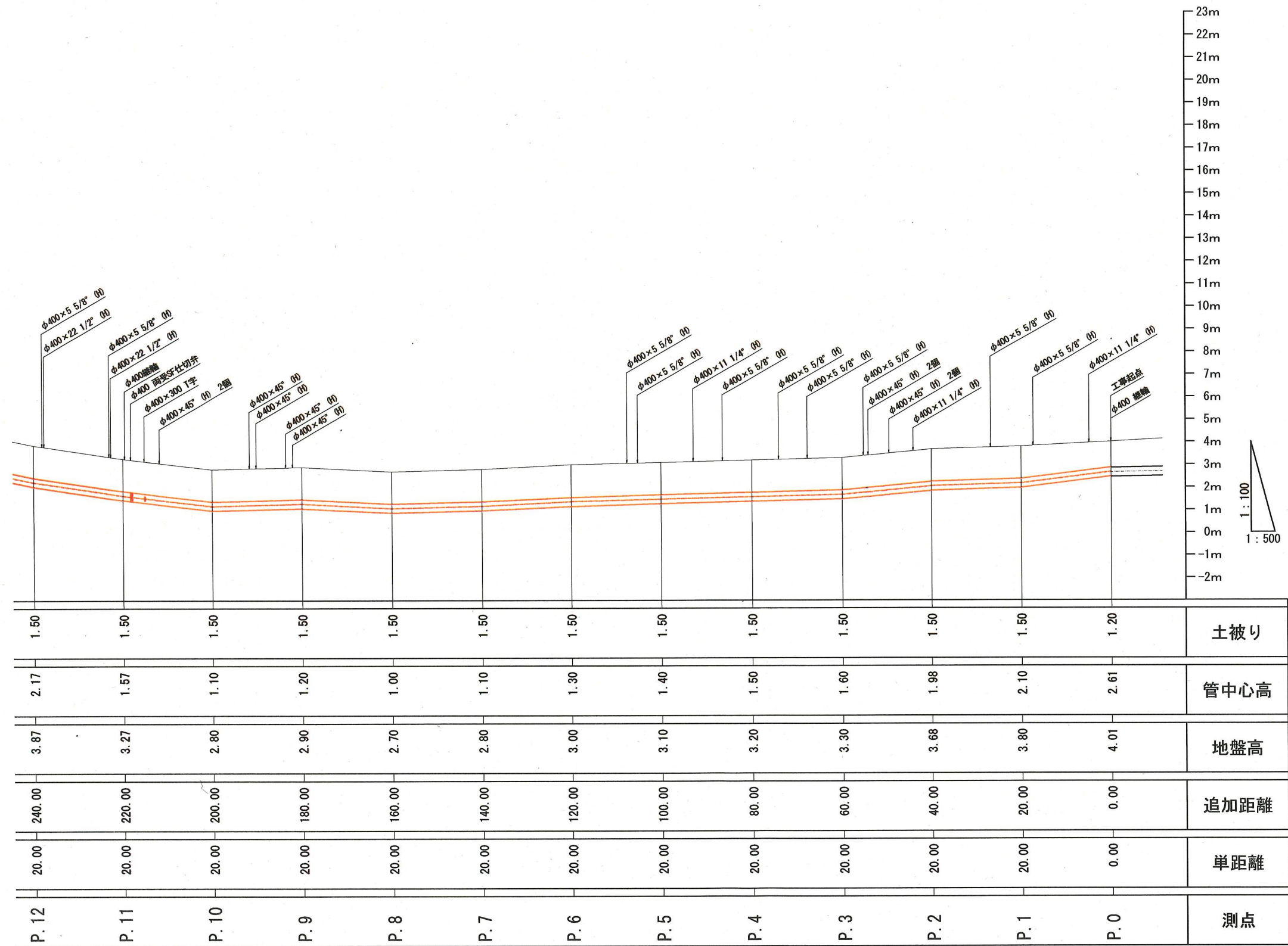
横須賀市上下水道局技術部水道施設課
計画課 私有無

原図用紙サイズ A 1

配管図3



縦断図 1

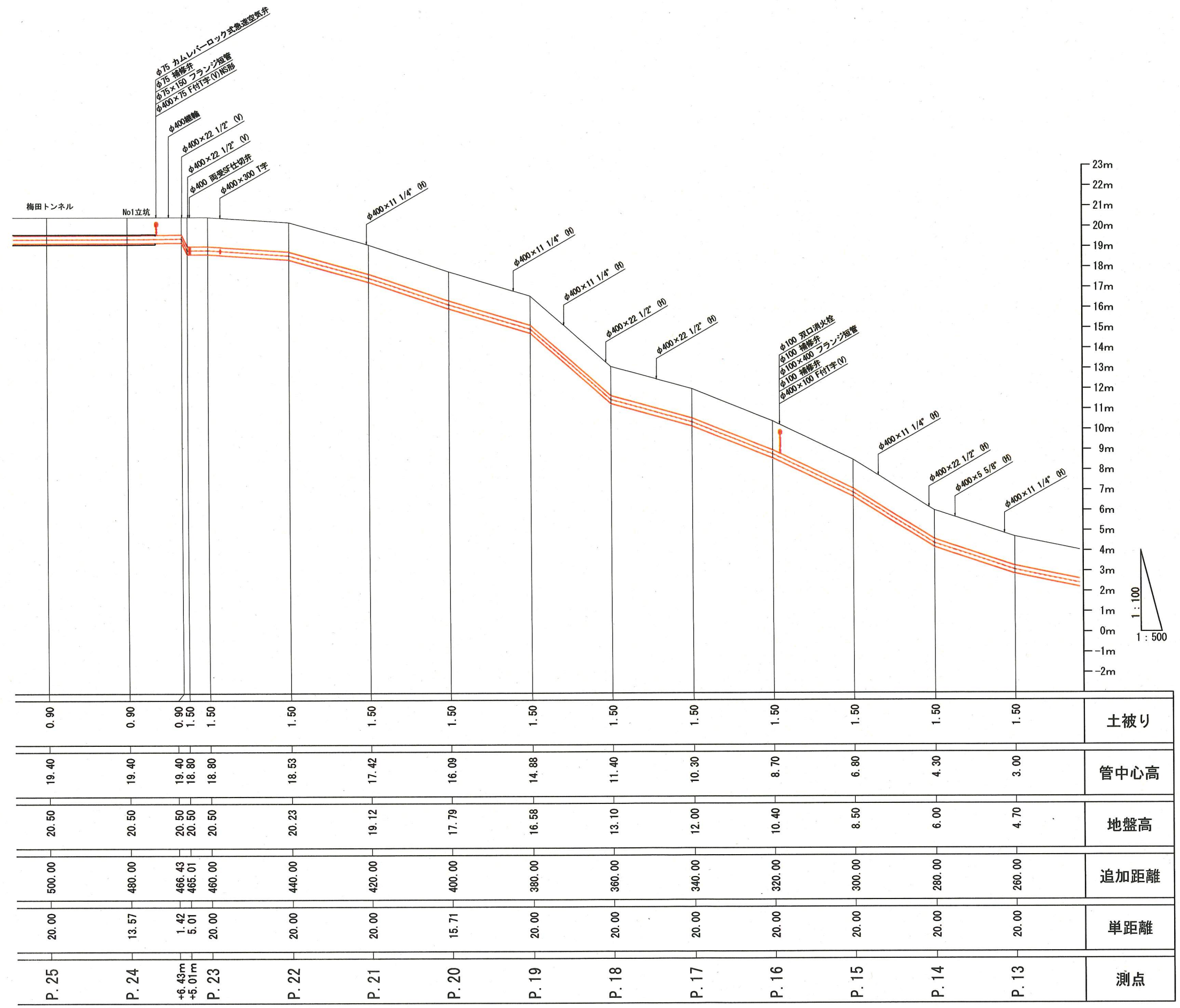


設計図 8/13枚				
工事名 浦郷町地区配水本管布設工事				
工事場所 横須賀市浦郷町3丁目1番地先から 船越町7丁目56番地先まで				
図面名称 縦断図1				
図面番号 浦郷06 A3, A4, B3, C3, C4 浦郷11 A2, A3, B2, C1 浦郷16 A1, B1				
施工業者				
令和元年(2019年)6月				
課長	係長等	設計	監督	検査員
横須賀市上下水道局技術部水道施設課				
計画課			私道無	
原図用紙サイズA1				

工事名	浦郷町地区配水本管布設工事
工事場所	横須賀市浦郷町3丁目1番地先から船越町7丁目56番地先まで
図面名称	縦断図2
図面番号	浦郷06 A3, A4, B3, C3, C4 浦郷11 A2, A3, B2, C1 浦郷16 A1, B1
施工業者	

令和元年(2019年)6月				
課長	係長等	設計	監督	検査員
横須賀市上下水道局技術部水道施設課				
計画課			私道 無	
原図用紙サイズA1				

縦断図2



工事名
浦郷町地区配水本管布設工事

工事場所
横須賀市浦郷町3丁目1番地先から
船越町7丁目56番地先まで

図面名称
縦断図3

図面番号
浦郷06 A3, A4, B3, C3, C4
浦郷11 A2, A3, B2, C1 浦郷16 A1, B1

施工業者

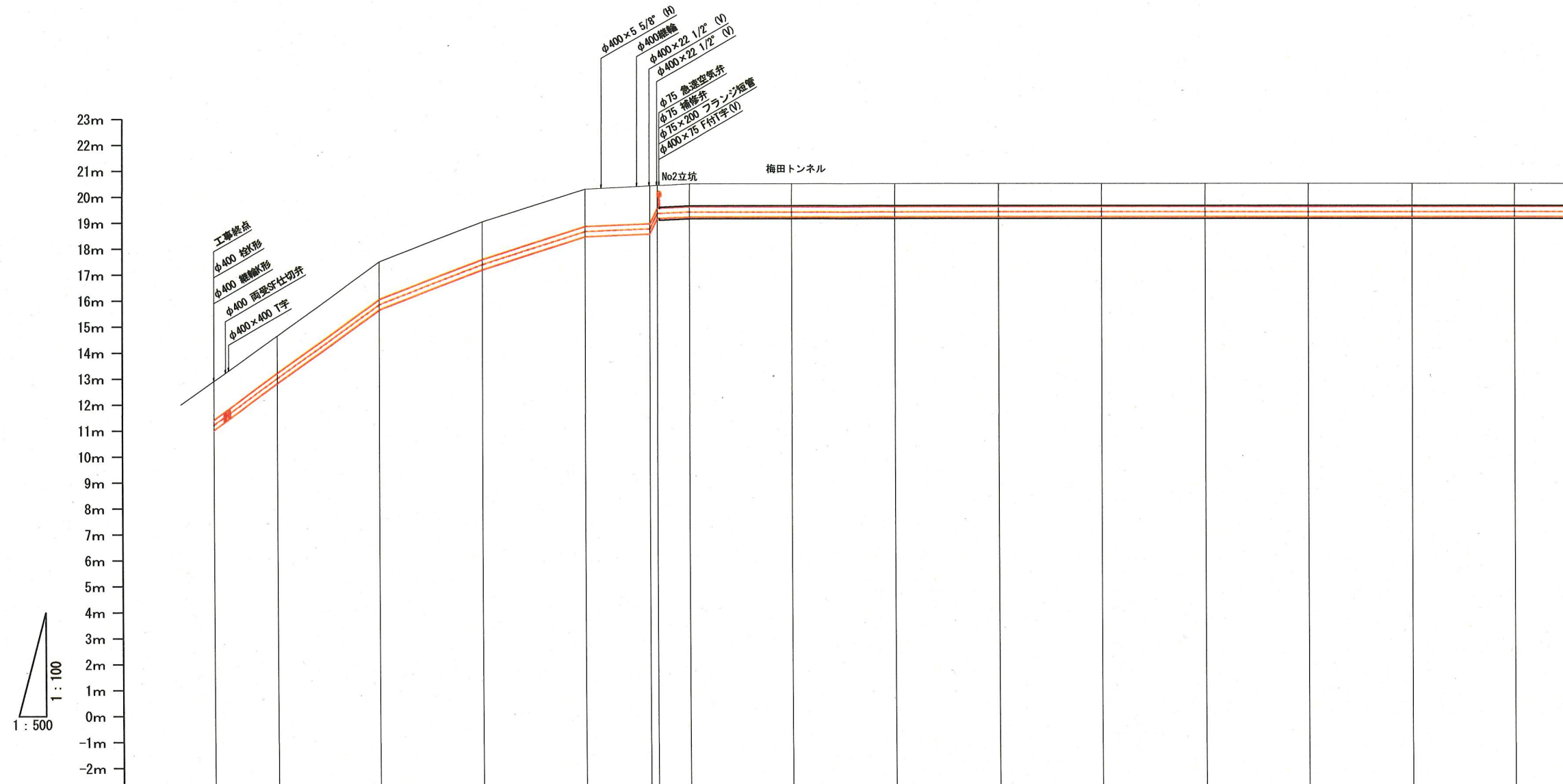
令和元年(2019年)6月

課長 係長等 設計 監督 検査員

横須賀市上下水道局技術部水道施設課
計画課 計画課 計画課 計画課 計画課

原図用紙サイズA1

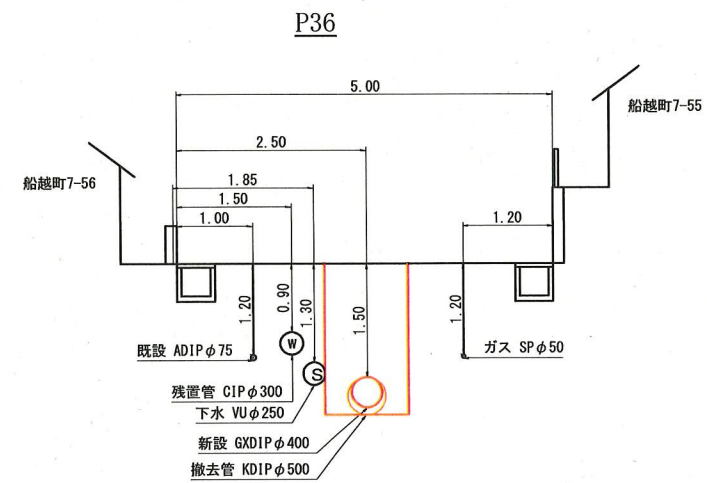
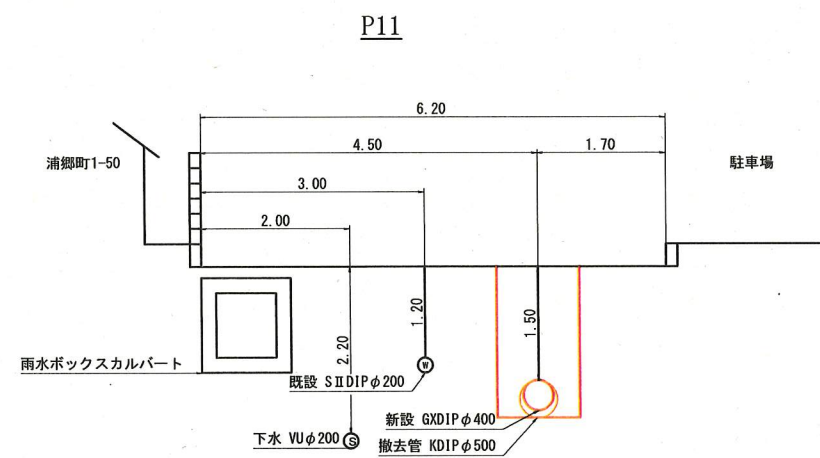
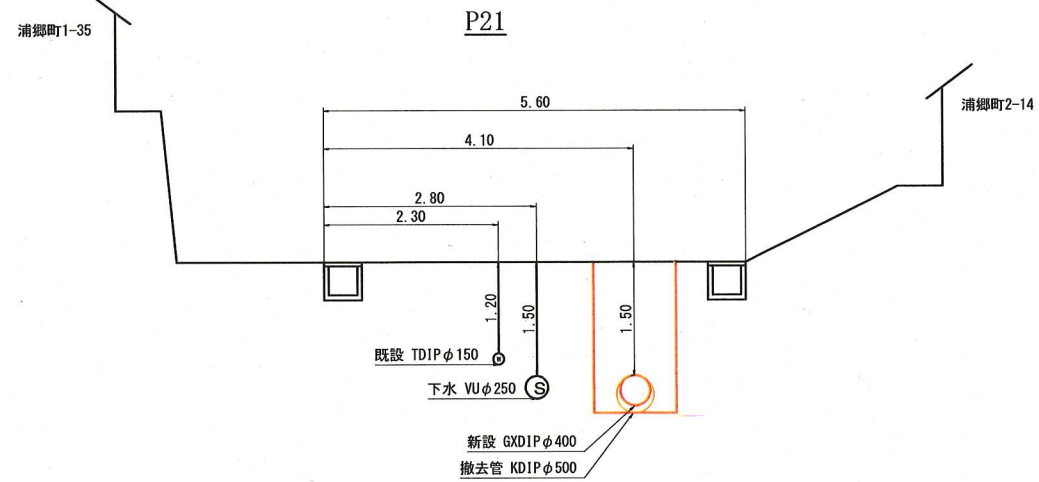
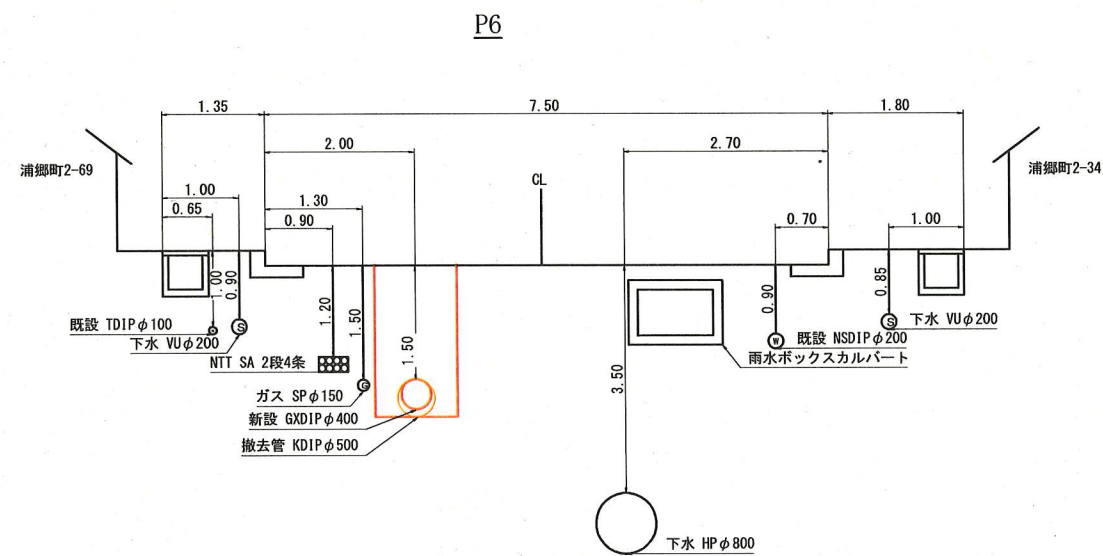
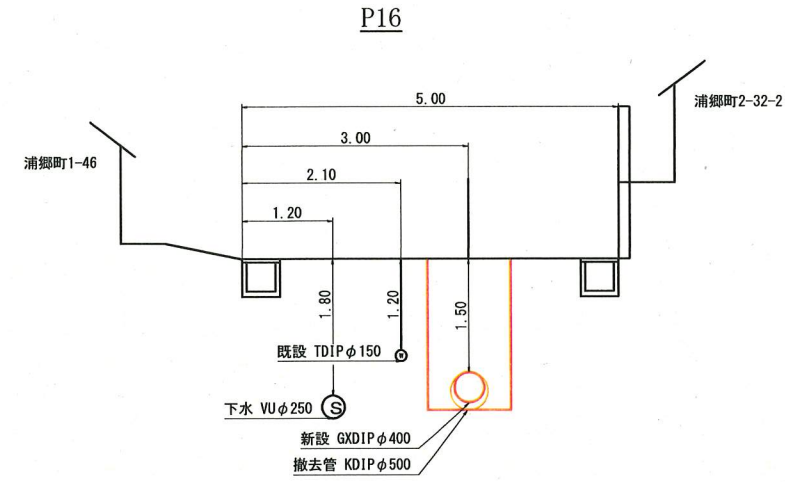
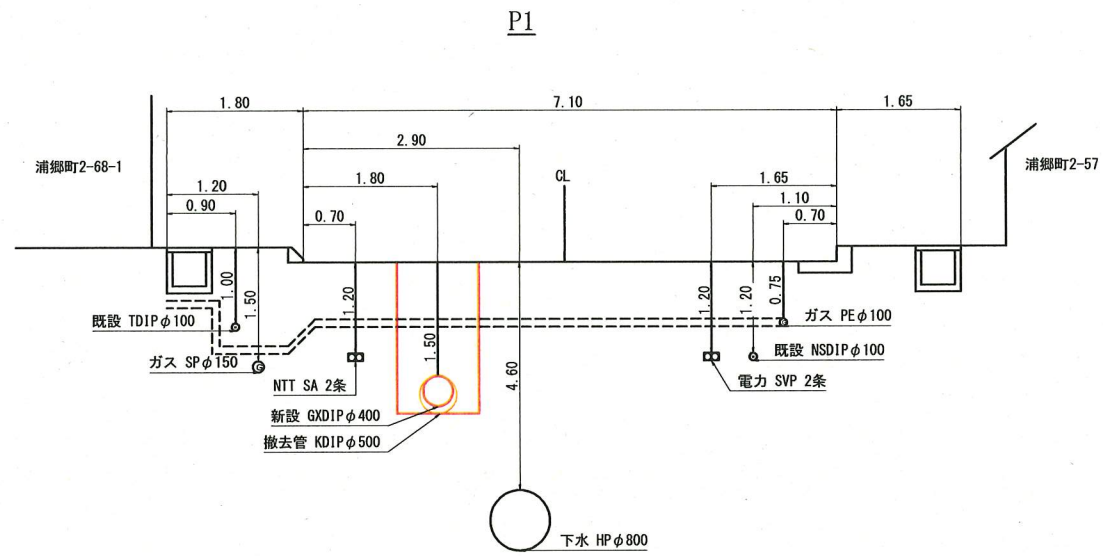
縦断図3



土被り	1.50	1.50	1.50	1.50	1.50	1.50	0.90	0.90	0.90	0.90	0.90	0.90	0.90	0.90	0.90	0.90	0.90
管中心高	11.20	12.95	15.80	17.34	18.60	18.72	19.34	19.40	19.40	19.40	19.40	19.40	19.40	19.40	19.40	19.40	19.40
地盤高	12.90	14.65	17.50	19.04	20.30	20.42	20.44	20.50	20.50	20.50	20.50	20.50	20.50	20.50	20.50	20.50	20.50
追加距離	776.00	760.00	740.00	720.00	700.00	687.55	686.13	680.00	660.00	640.00	620.00	600.00	580.00	560.00	540.00	520.00	
単距離	16.00	20.00	20.00	20.00	12.45	1.42	6.13	20.00	20.00	20.00	20.00	20.00	20.00	20.00	20.00	20.00	
測点	+16.00m	P. 38	P. 37	P. 36	P. 35	+7.55m +6.13m	P. 34	P. 33	P. 32	P. 31	P. 30	P. 29	P. 28	P. 27	P. 26		

断面図 S=1/50

設計図	11/13枚			
工事名	浦郷町地区配水本管布設工事			
工事場所	横須賀市浦郷町3丁目1番地先から船越町7丁目56番地先まで			
図面名称	断面図			
図面番号	浦郷06 A3, A4, B3, C3, C4 浦郷11 A2, A3, B2, C1 浦郷16 A1, B1			
施工業者				
令和元年(2019年)6月				
課長	係長等	設計	監督	検査員
横須賀市上下水道局技術部水道施設課				
計画課		私道無		
原図用紙サイズA1				



立坑詳細図 1 (No1立坑) S=1/30 (参考図)

設計図 12/13枚

工事名
浦郷町地区配水本管布設工事

工事場所
横須賀市浦郷町3丁目1番地先から
船越町7丁目56番地先まで

図面名称
立坑詳細図1(参考)

図面番号
浦郷06 A3, A4, B3, C3, C4
浦郷11 A2, A3, B2, C1 浦郷16 A1, B1
施工業者

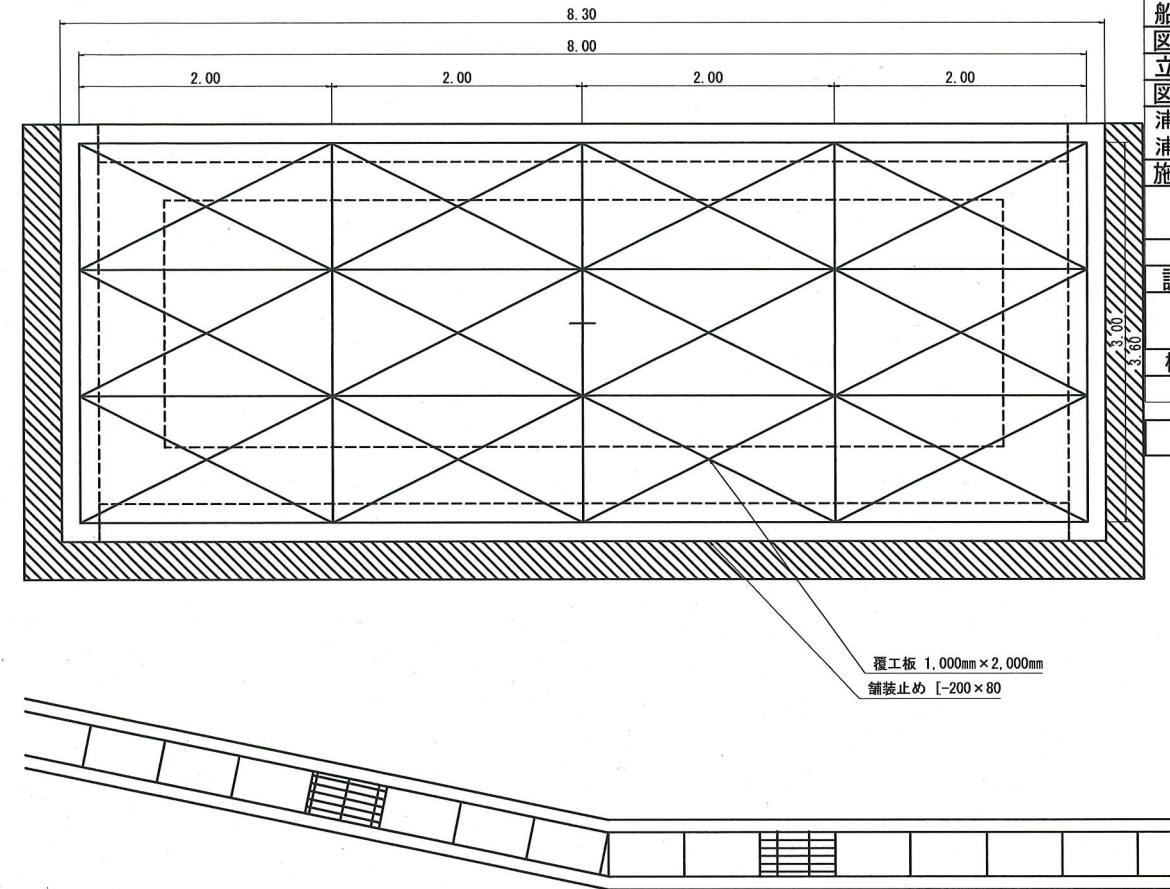
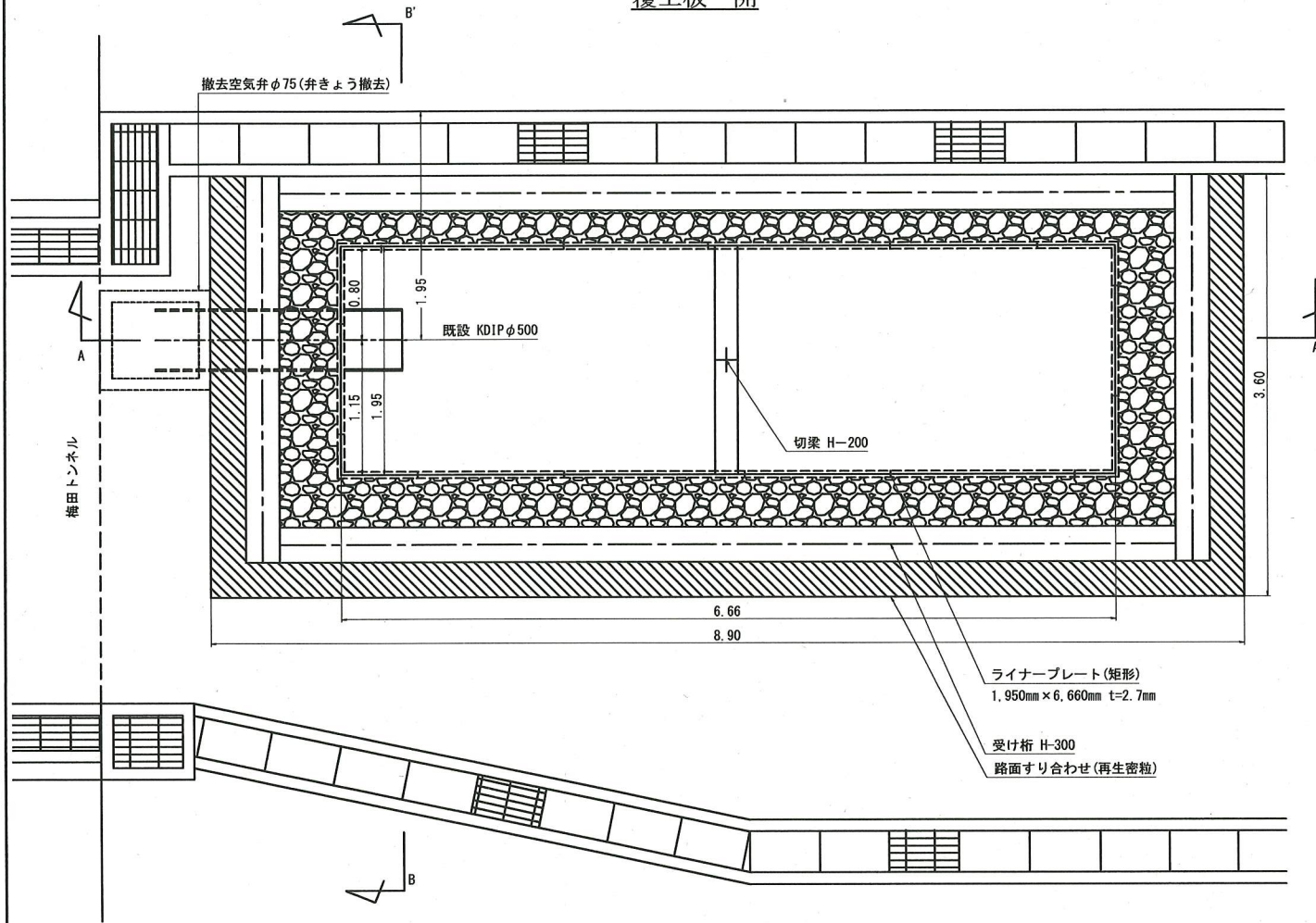
令和元年(2019年)6月
課長 係長等 設計 監督 検査員

横須賀市上下水道局技術部水道施設課
計画課 計画課 私道無

原図用紙サイズA1

覆工板 開

覆工板 閉

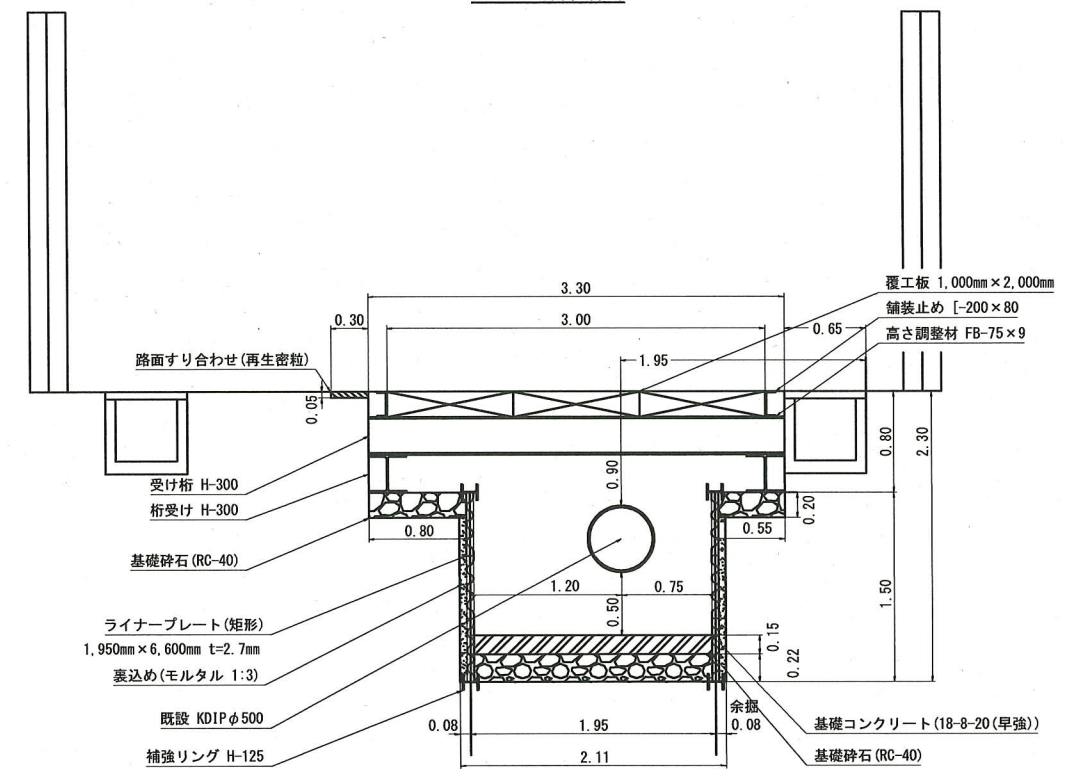
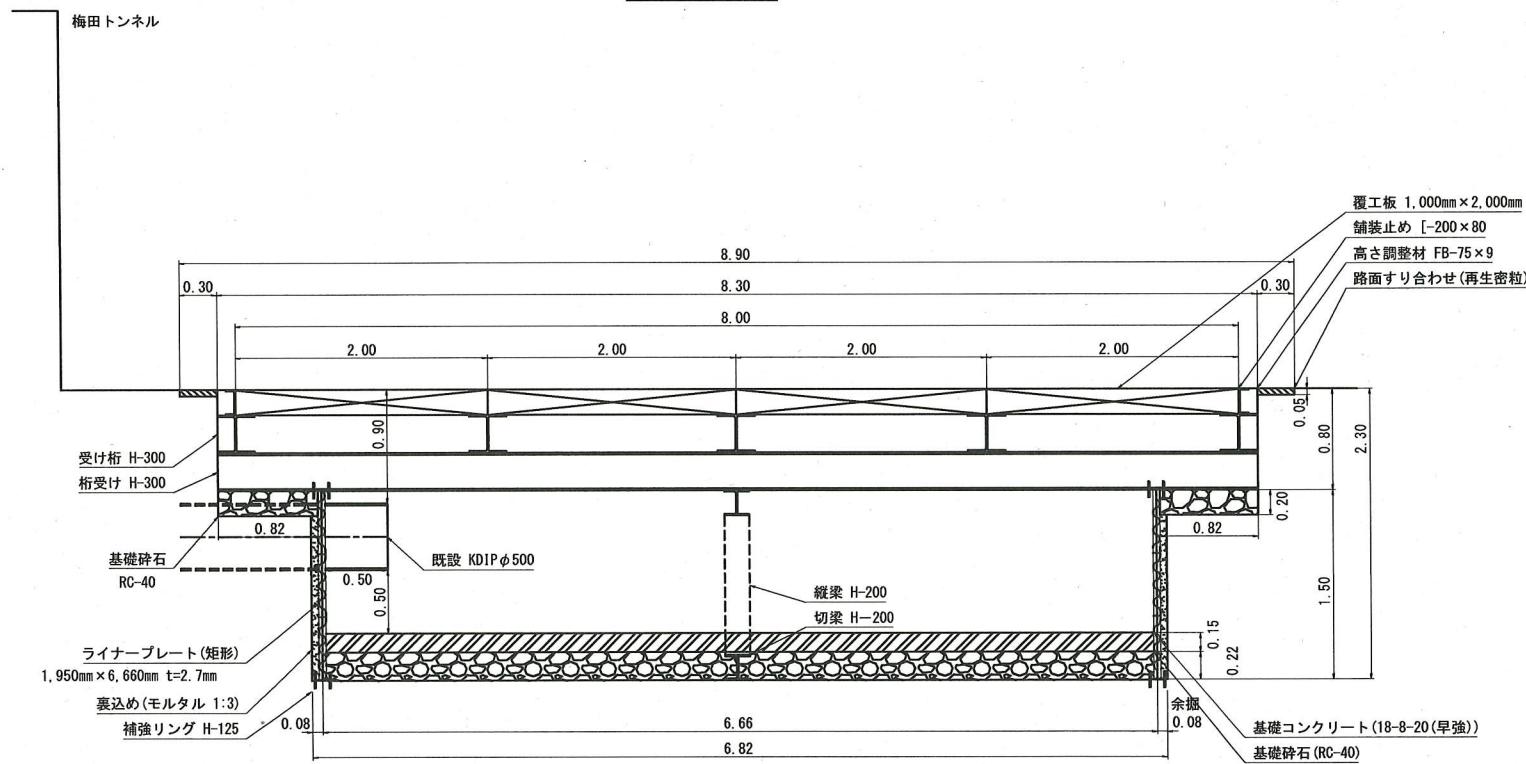


ライナープレート(矩形)
1,950mm×6,660mm t=2.7mm
受け桁 H-300
路面すり合わせ(再生密粒)

覆工板 1,000mm×2,000mm
舗装止め [-200×80]

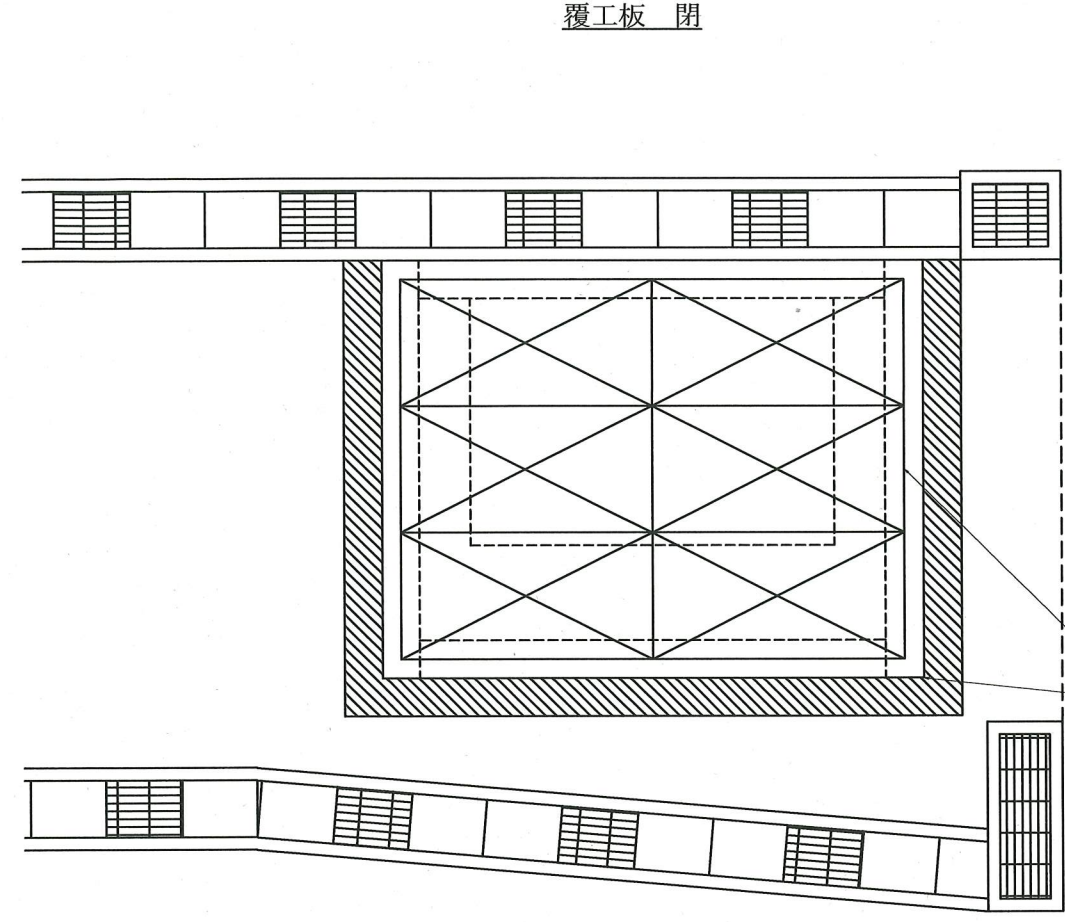
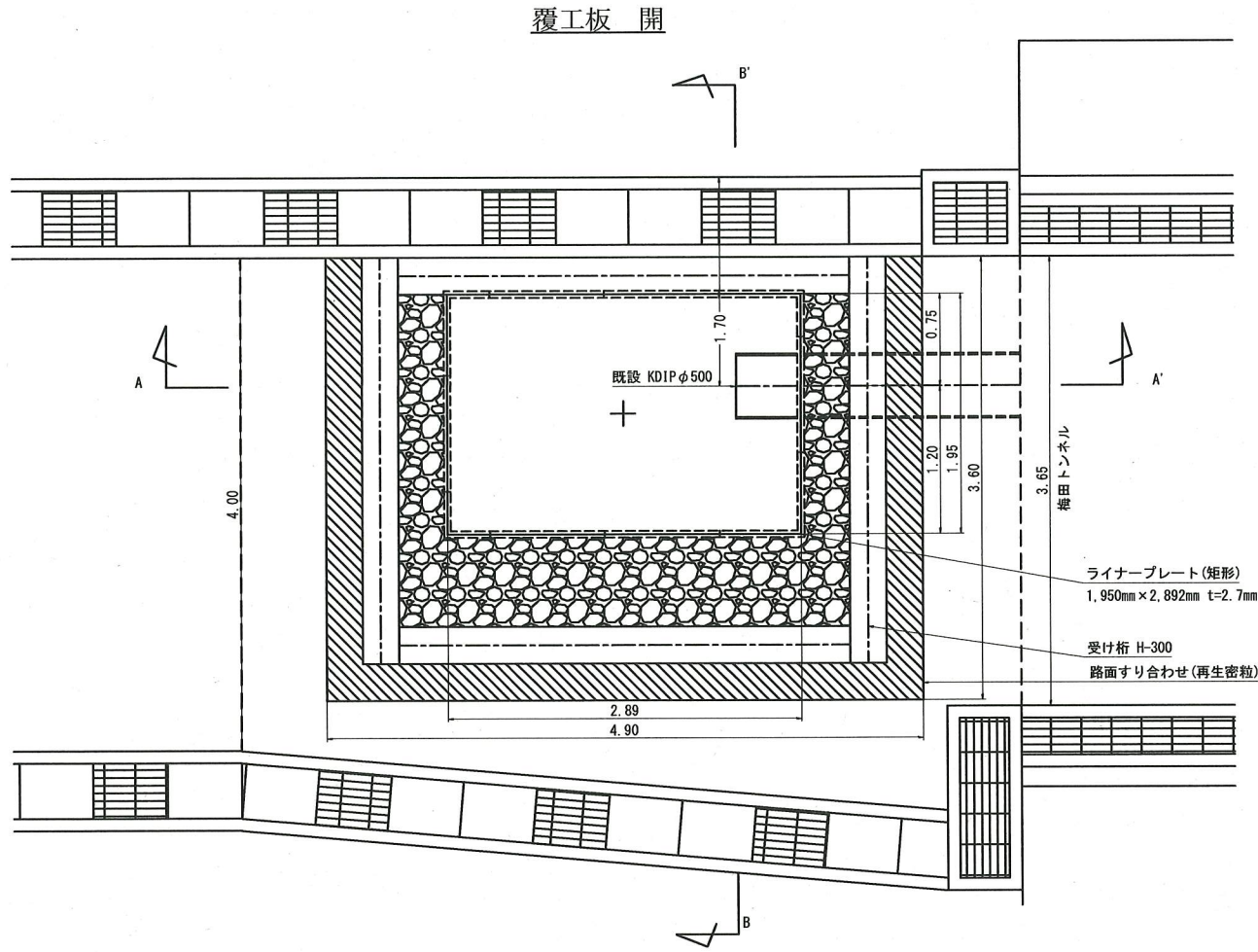
A-A 断面図

B-B 断面図



立坑詳細図 2 (No2立坑) S=1/30 (参考図)

設計図	13/13枚			
工事名	浦郷町地区配水本管布設工事			
工事場所	横須賀市浦郷町3丁目1番地先から船越町7丁目56番地先まで			
図面名称	立坑詳細図 2 (参考)			
図面番号	浦郷06 A3, A4, B3, C3, C4 浦郷11 A2, A3, B2, C1 浦郷16 A1, B1			
施工業者				
令和元年(2019年)6月				
課長	係長等	設計	監督	検査員
横須賀市上下水道局技術部水道施設課				
計画課			私道無	
原図用紙サイズ A 1				



A-A 断面図

B-B 断面図

