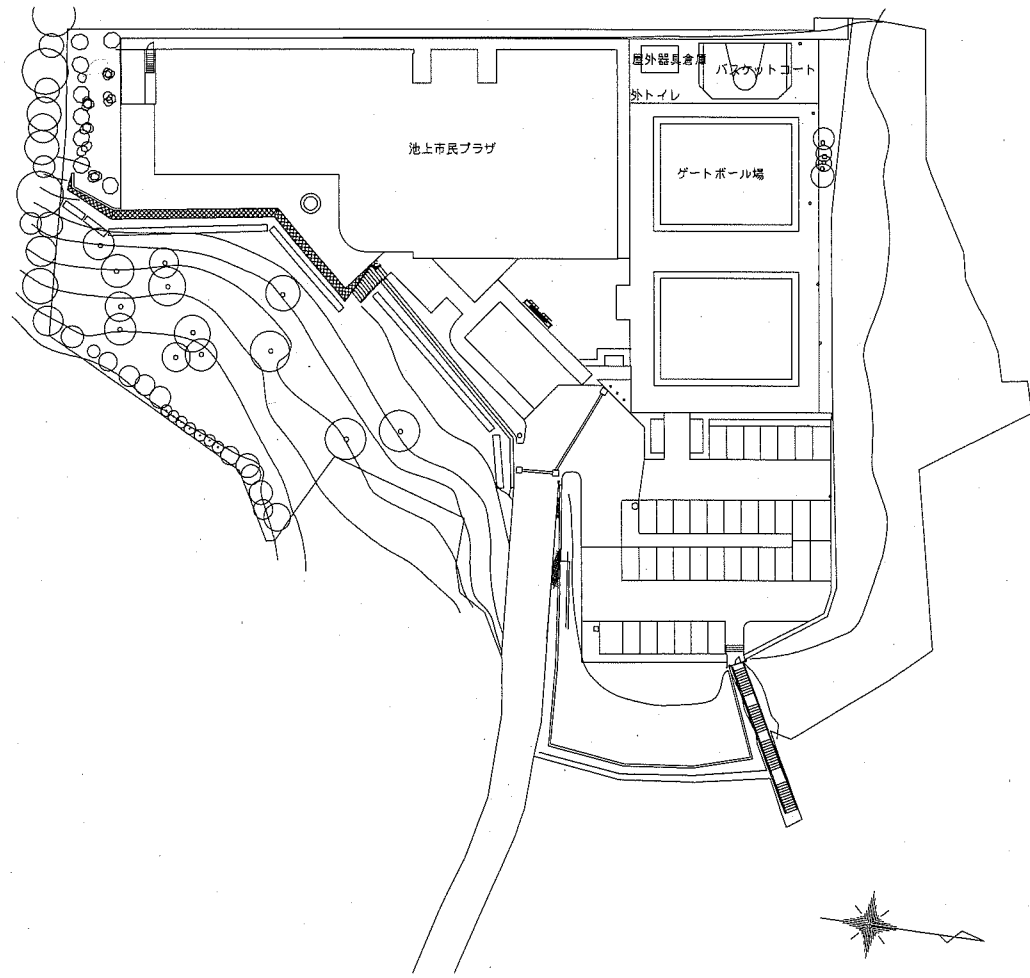
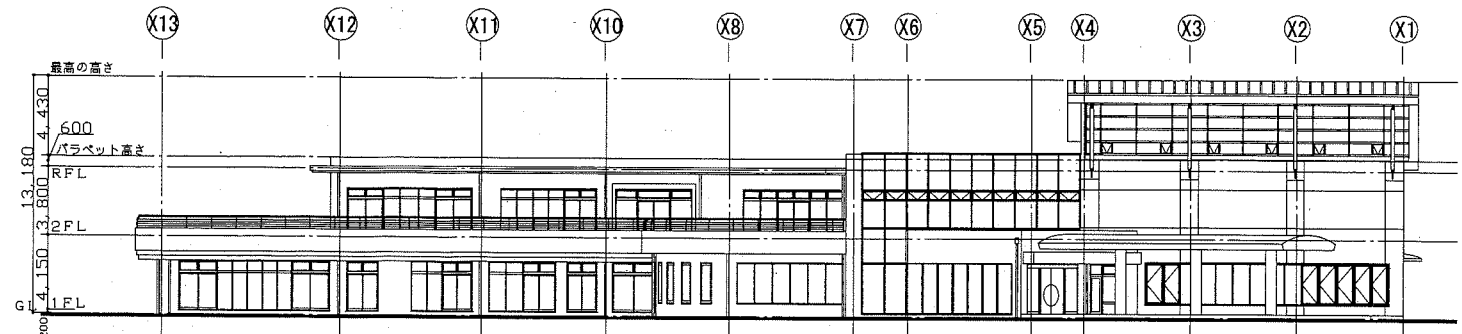


案内図

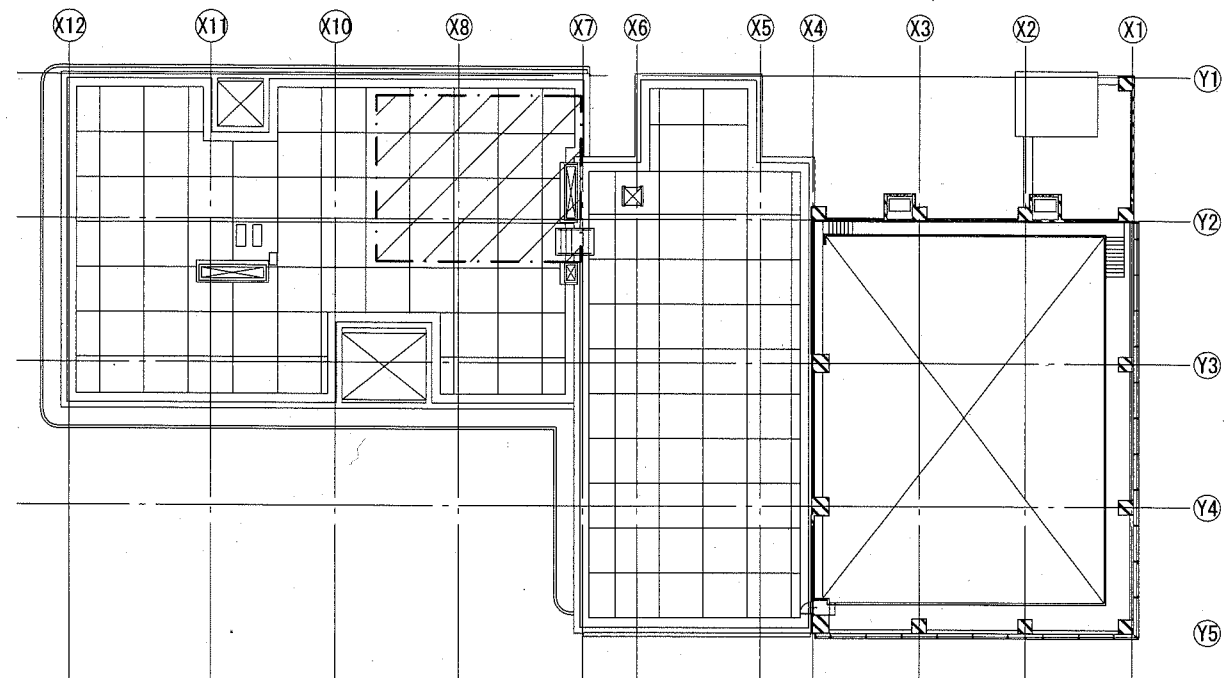


配置図 1:800

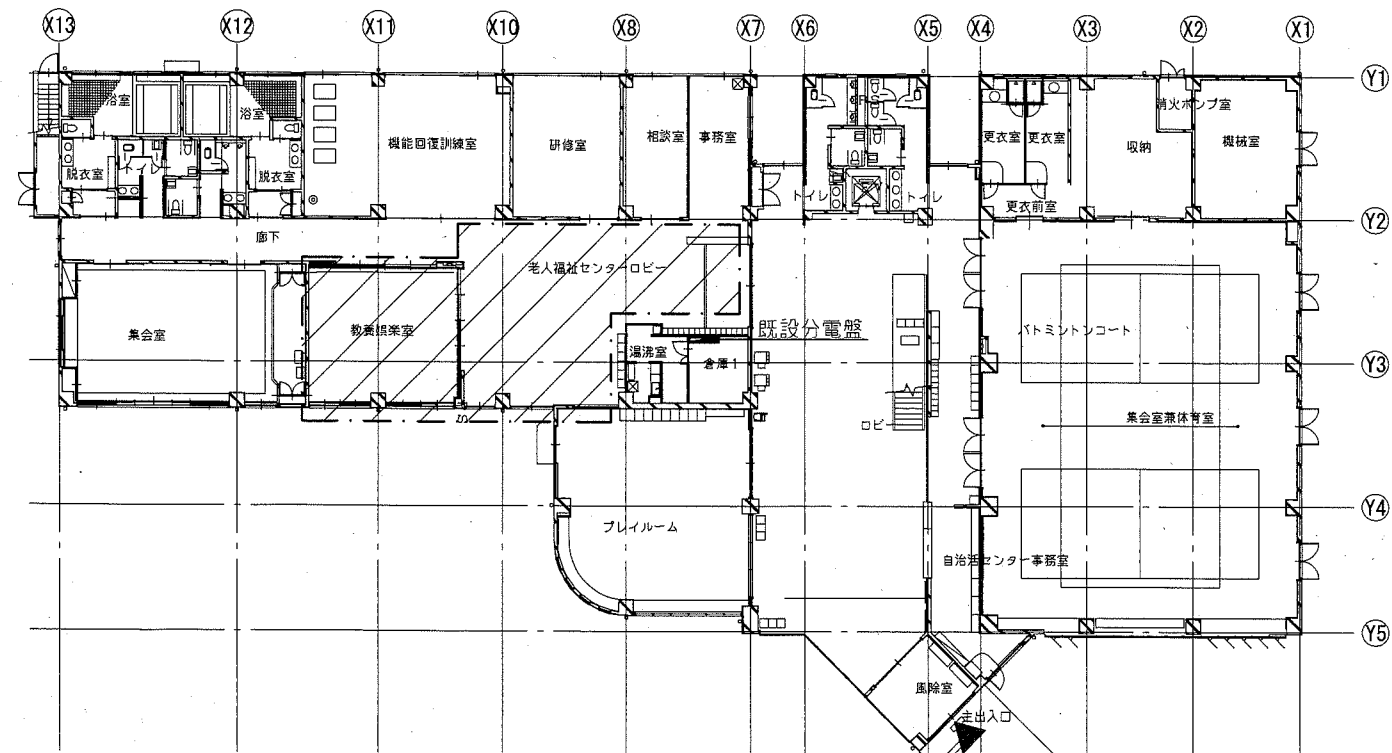
- 工事内容 ■
- 空調機の更新は別表による。
  - 既設配管配線再利用(機器廻りのみ更新)。
  - ドレンホース撤去新設。
  - ガスフレキ撤去新設。
  - 天井撤去復旧に伴い制気口の取外し再取付。
  - 天井撤去復旧は建築工事内容表による。
  - 電源工事は電気図による。
  - 屋上作業に必要な安全手すりを見込む。
  - 屋上昇降用足場を見込む。



東側立面図 1:300



屋階平面図 1:300



1階平面図 1:300

工事範囲

工事名	池上市民プラザ1階空調設備改修工事		設計者資格氏名	級建築士登録第 号		課長	主査等	担当者	横須賀市 都市部 公共建築課	
図面名称	案内図、配置図、各階平面図、東側立面図	図番	1/4	縮尺	1:300, 1:800 (A2)	作図	令和元年6月 日			

■ 凡例(空調) ■

記号	名称	施工場所	材料	保温防食塗装等
—R—	冷媒管	屋内隠ぺい	断熱材被覆銅管	テープ巻き
		屋外露出	断熱材被覆銅管	SUSラッピング
—D—	ドレン管	屋内隠ぺい	保温付VP(既設SGP-(白))	(既設GW+ALGC)
		屋外露出	カラーVP	-
—G—	ガス管(TG)	屋外露出	カラー銅管	-

■ 機器表(新設) ■

記号	名称	機器仕様	電源			冷媒管		設置場所		台数	備考
			φ	V	kW	液管	ガス管	階	室名		
GHP-2	ガスヒートポンプエアコン	形式：耐塩害仕様屋外機(冷媒管再利用型) 能力：冷房能力:35.5kW 暖房能力40.0kW ガス消費量：都市ガス13A 冷房時25.5kW 暖房時27.1kW 付属品：防振架台、その他標準付属品 APFp(2015)：1.56	3	200	0.7	12.7	25.4	RF	屋上	1	質量：680kg 冷媒種：R410A
GHP-2-1	ガスヒートポンプエアコン	形式：天井カセット型(全周吹出し) 能力：冷房能力：11.2kW 暖房能力：12.5kW 付属品：ドレンアップキット、化粧パネル、その他標準付属品	1	200		9.5	15.9	1F	教養倶楽室	2	
GHP-2-2	ガスヒートポンプエアコン	形式：天井カセット型(全周吹出し) 能力：冷房能力：4.5kW 暖房能力：5.0kW 付属品：ドレンアップキット、化粧パネル、その他標準付属品	1	200		6.4	12.7	1F	老人福祉センターロビー	3	
RS	リモコンスイッチ	個別リモコンスイッチ						1F	教養倶楽室	1	
								1F	事務室	1	

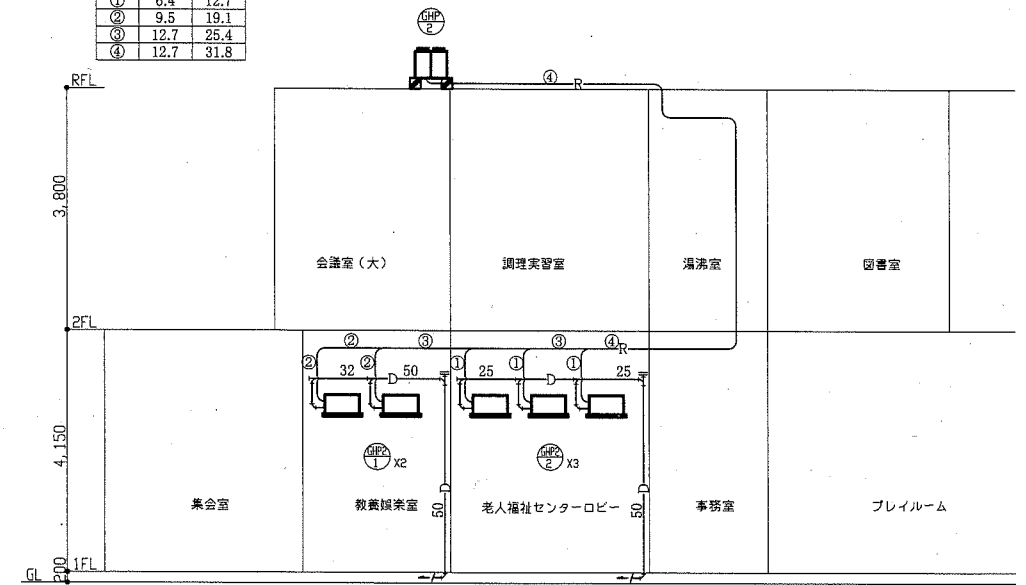
■ 機器表(撤去) ■

記号	名称	機器仕様	電源			冷媒管		設置場所		台数	備考
			φ	V	kW	液管	ガス管	階	室名		
GHP-2	ガスヒートポンプエアコン	形式：耐塩害仕様屋外機 能力：冷房能力:35.5kW 暖房能力40.0kW ガス消費量：都市ガス13A 冷房時41.4kW 暖房時40.3kW	3	200	1.26	9.5	31.8	RF	屋上	1	質量：790kg 冷媒種：R407C ヤママー製
GHP-2-1	ガスヒートポンプエアコン	形式：天井カセット型(4方向) 能力：冷房能力：11.2kW 暖房能力：13.2kW	1	200		9.5	19.1	1F	教養倶楽室	2	ヤママー製 Dタイプ
GHP-2-2	ガスヒートポンプエアコン	形式：天井カセット型(4方向) 能力：冷房能力：4.5kW 暖房能力：5.3kW	1	200		6.4	12.7	1F	老人福祉センターロビー	3	ヤママー製 Dタイプ
RS	リモコンスイッチ	個別リモコンスイッチ						1F	教養倶楽室	1	ヤママー製
								1F	事務室	1	Dタイプ

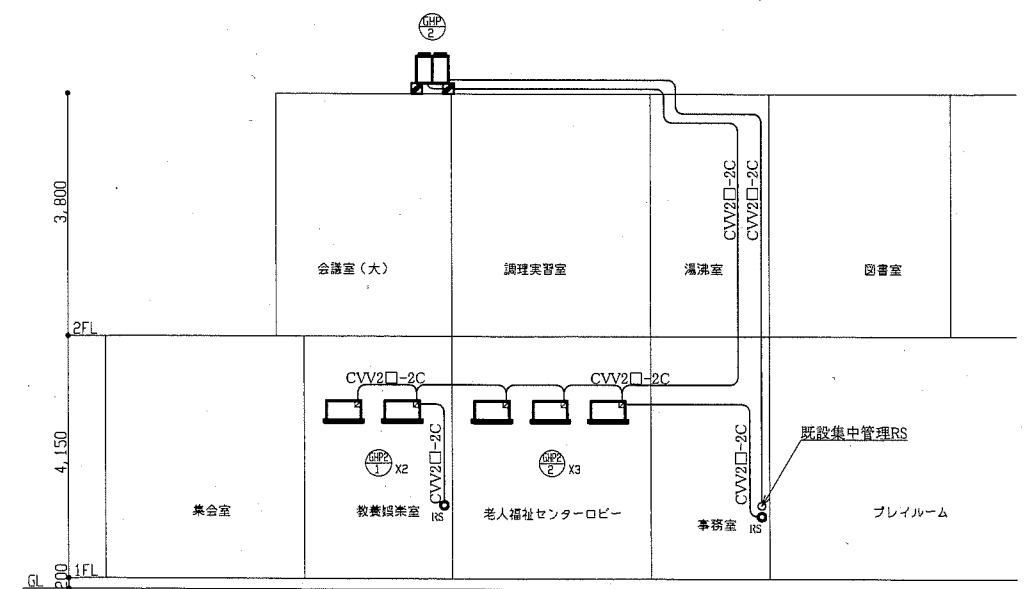
■ 建築工事内容表 ■

室名	項目	仕様・摘要	数量	単位	
ロビー	改修前(撤去)	空調機廻り天井撤去	二重張り(せつこうボードt9.5、岩綿吸音板t15)、LGS共、2000×2000程度	3	か所
		天井点検口撤去	450角	1	か所
	改修後	空調機廻り天井復旧	t15(不燃)、凹凸、下張せつこうボードt9.5共、2000×2000程度	3	か所
		天井点検口	軽量鉄骨天井下地(t19形ふところ1.5m未満、下地張りあり@360(化サト含む)) 450角7角製内外枠共縁縁 開口補強共	3	か所
1階 教養倶楽室	改修前(撤去)	天井下地撤去	軽量鉄骨天井下地	70.0	m
		天井ボード撤去	一重張り(和室天井用化粧せつこうボードt9.5) 天井縁縁・天井補強共	70.0	m
		天井点検口撤去	450角	1	か所
		軽量鉄骨天井下地	t19形ふところ1.5m未満、下地張りなし@300(化サト含む)	70.0	m
	改修後	和室天井用化粧せつこうボード	t12.5(不燃)、一重張り、スチール下地付き	70.0	m
		天井縁縁	杉材 30×30程度	33.5	m
		天井補強	杉材 38×40程度	16.0	m
		天井点検口	450角7角製内外枠共縁縁 開口補強共	2	か所
天井開口補強	1階 教養倶楽室	仕様・摘要	数量	単位	
		900×900程度	3	か所	
		450×450程度	3	か所	
		900×900程度	2	か所	
		600×600程度	8	か所	
		450×450程度	4	か所	

記号	液管	ガス管
①	6.4	12.7
②	9.5	19.1
③	12.7	25.4
④	12.7	31.8



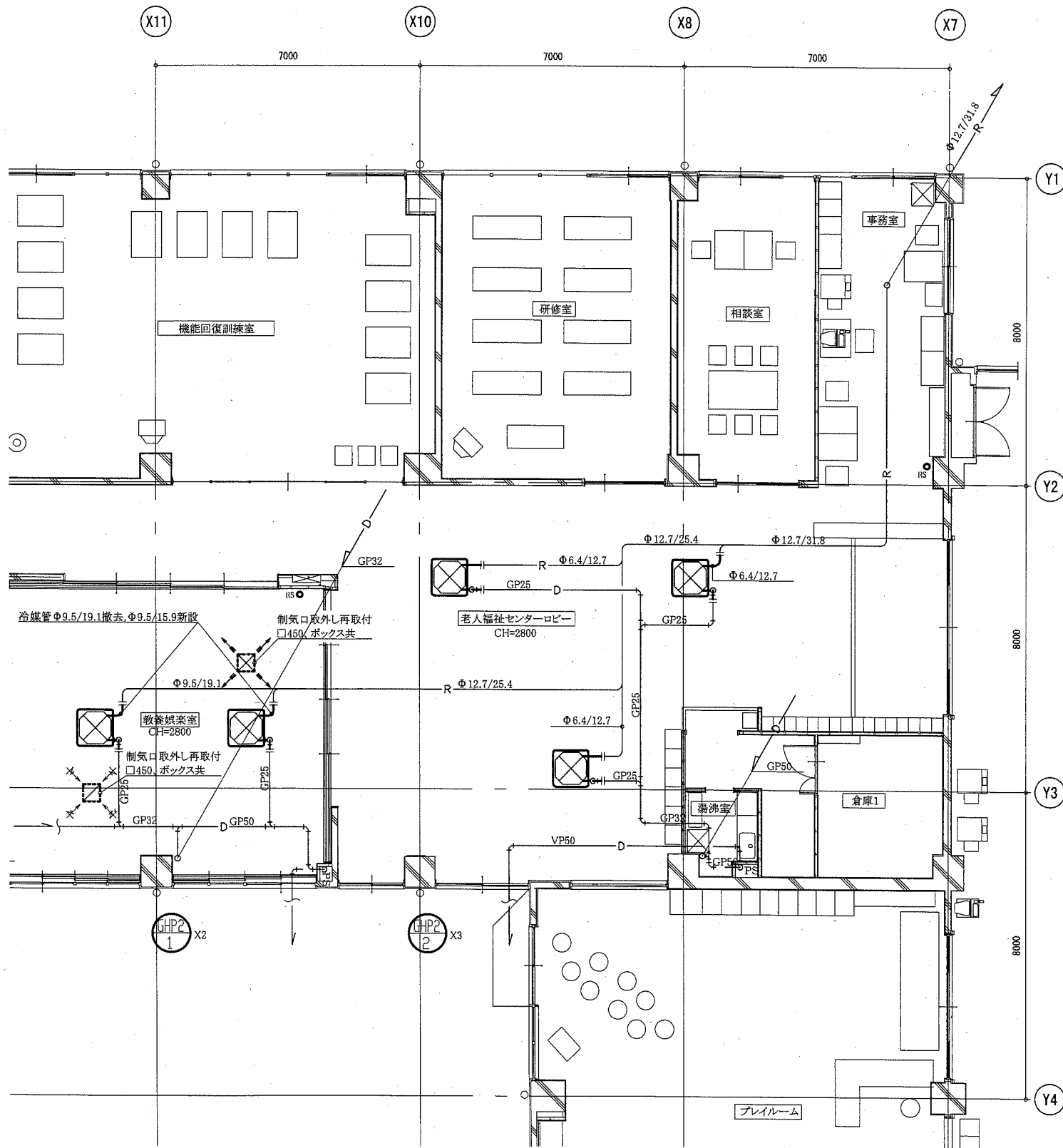
配管系統図 N.S



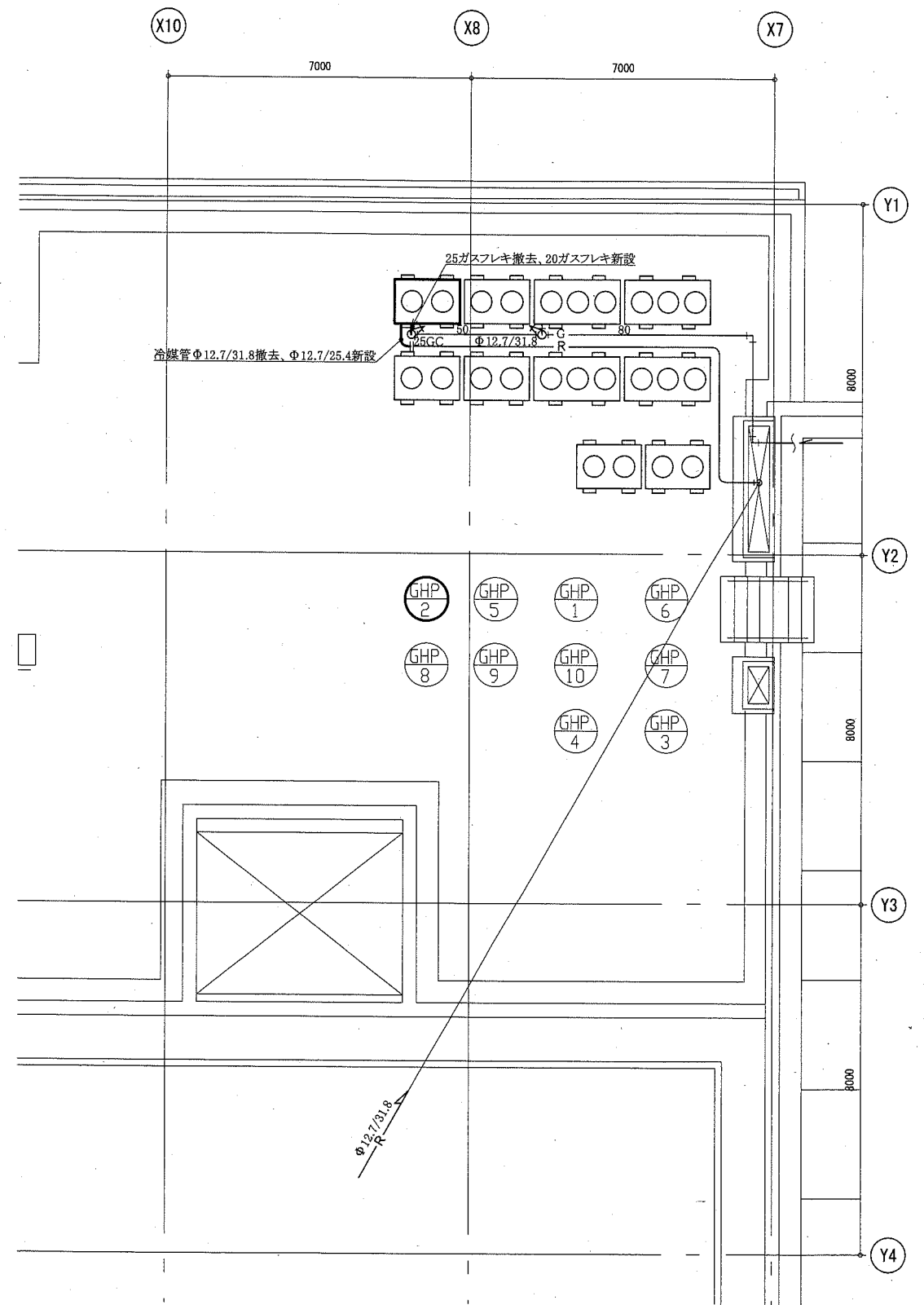
計装系統図 N.S

○ : リモコンスイッチ  
— : 更新対象  
— : 既設

工事名	池上市民プラザ1階空調設備改修工事			設計者資格氏名	級建築士登録第 号			課長	主査等	担当者	横須賀市 都市部 公共建築課
図面名称	凡例、機器表(撤去・新設) 配管系統図、計装系統図、建築工事内容表			図番	2/4	縮尺	N.S	作図	令和元年6月 日		



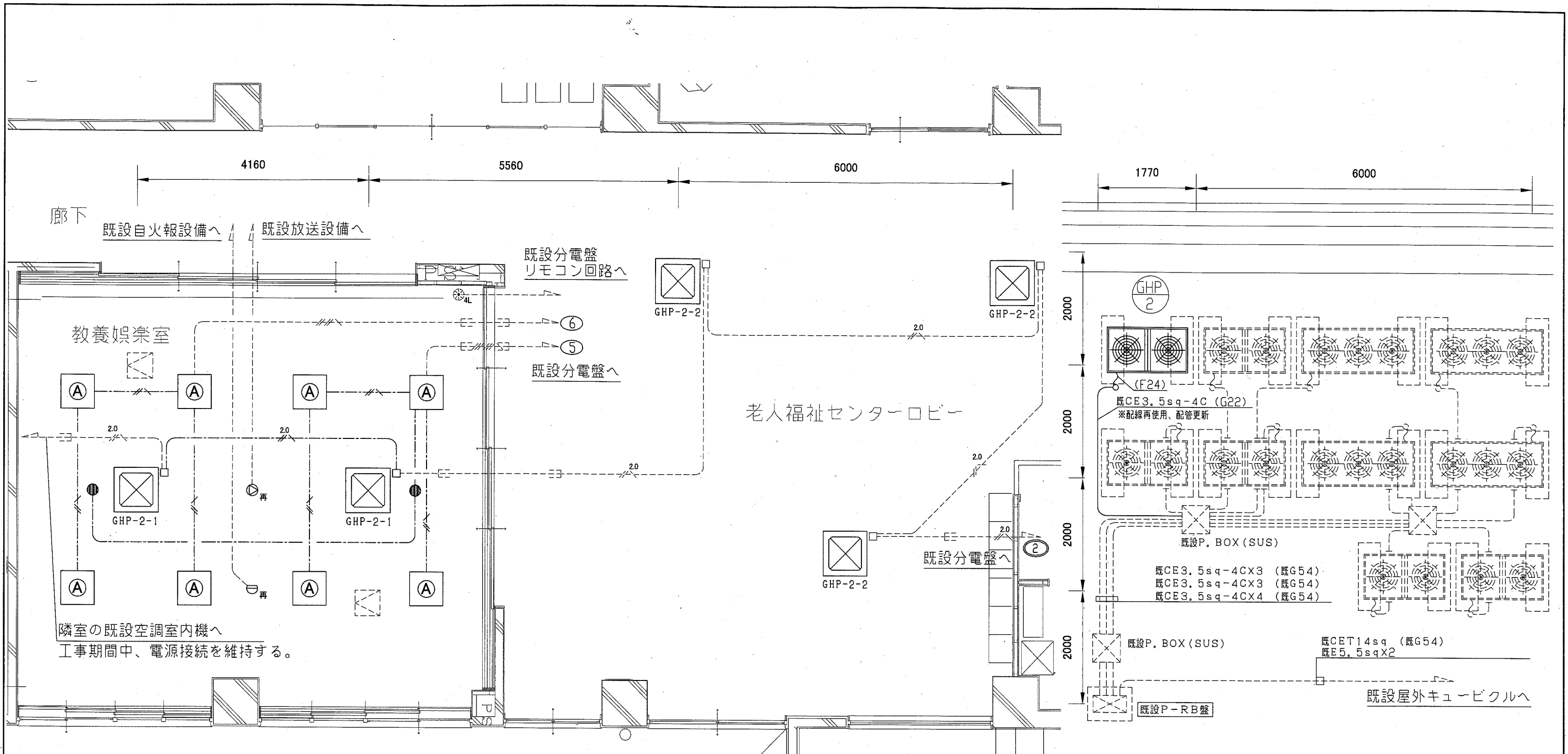
1階空調設備平面図 1:100



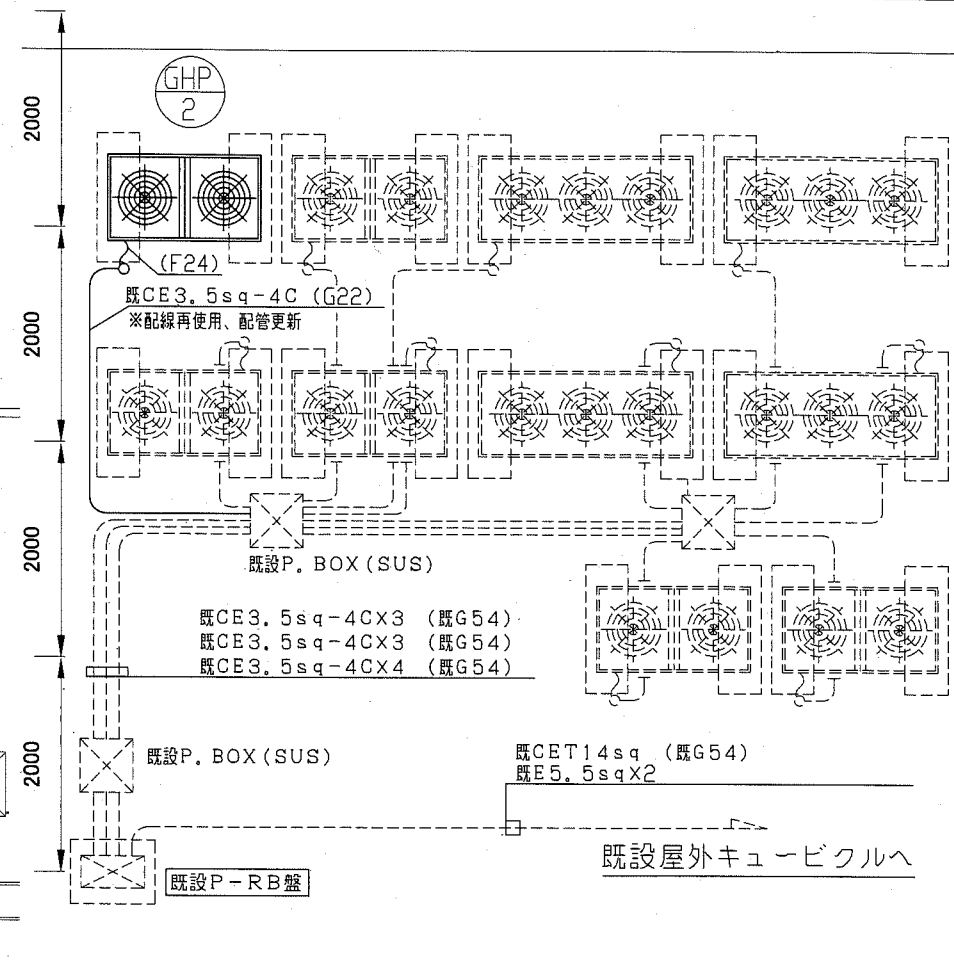
屋階空調設備平面図 1:100

- : 更新対象
- - - : 取外し・再取付
- : 既設
- | — : 切断接続部

工事名	池上市民プラザ1階空調設備改修工事		設計者資格 氏名	級建築士登録第 _____ 号		課長	主査等	担当者	横須賀市 都市部 公共建築課
図面名称	1階空調設備平面図、屋階空調設備平面図	図番	縮尺	1:100 (A2)	作図	令和元年6月 日			



1階電気設備改修図 1:50



屋上電気設備改修図 1:50

凡例

図中特記無き記号は以下の通り

- |  |   |
|--|---|
| <p>--- 既設撤去EEF1.6-2C (天井隠蔽)</p> <p>--- 新設 EEF1.6-2C (天井隠蔽)</p> <p>--- 既設撤去EEF1.6-3C (天井隠蔽)</p> <p>--- 新設 EEF1.6-3C (天井隠蔽)</p> <p>--- 既設撤去EEF2.0-3C (天井隠蔽)</p> <p>--- 新設 EEF2.0-3C (天井隠蔽)</p> <p>--- 工事期間中、隣室の既設空調室内機電源接続を維持する。</p> <p>--- 既設CE3.5sq-4C (G22)</p> <p>--- 配線再使用、配管のみ更新</p> <p>--- 既設配線</p> | <p>Ⓐ 既設撤去 照明器具A FL20W×5 60cm角 (天井埋込)</p> <p>● 新設 照明器具A 一体型LEDベースライト 天井埋込 口600 乳白パネル 木枠 FHP45形×3灯相当</p> <p>● 既設撤去 非常照明 天井埋込型</p> <p>● 新設 非常用照明器具 LED バッテリー内蔵型 天井埋込型 13形相当 一般形 (K1-LRS11-2)</p> <p>Ⓜ 既設取外・再取付 スピーカー 天井埋込型 3W</p> <p>Ⓜ 既設取外・再取付 差動式スポット型感知器 2種 天井直付</p> <p>Ⓜ 既設P-RB盤</p> <p>Ⓜ 屋外自立型</p> <p>Ⓜ 既設天井点検口</p> <p>Ⓜ 既設リモコンスイッチ 4個用</p> |
|--|---|

注記

- ・電線およびケーブルはエコ電線、エコケーブルを使用すること。
- ・露出配管は溶融亜鉛メッキ仕上げ(無塗装)とし、支持金物、アンカー、ビス等はSUS製とする。
- ・撤去配管の配管支持ブロック3個は更新とする。
- ・不要な配管配線は撤去処分とする。
- ・照明器具の開口部補強は建築工事に含まれる。

工事名	池上市民プラザ1階空調設備改修工事			設計者資格 氏名	級建築士登録第 _____ 号			課長	主査等	担当者	横須賀市 都市部 公共建築課
図面名称	1階・屋上電気設備改修図	図番	4/4	縮尺	1/50 (A2)	作図	令和元年6月 日				