

くりはま花の国駐車場



← 南処理工場

工事場所：くりはま花の国プール
神明町1821-12

資源循環
久里浜事務所

くりはま
花の国プール

神明第2公園

配線撤去
6kVCVT38sq(既FEP80)

既H.H

既設ピット貫通

As舗装

ハンドホール新設
900角×1200
重耐鉄蓋 φ600

管路掘削 深さ路盤下1200程度
6kVCET38sq(FEP80)
(FEP80)

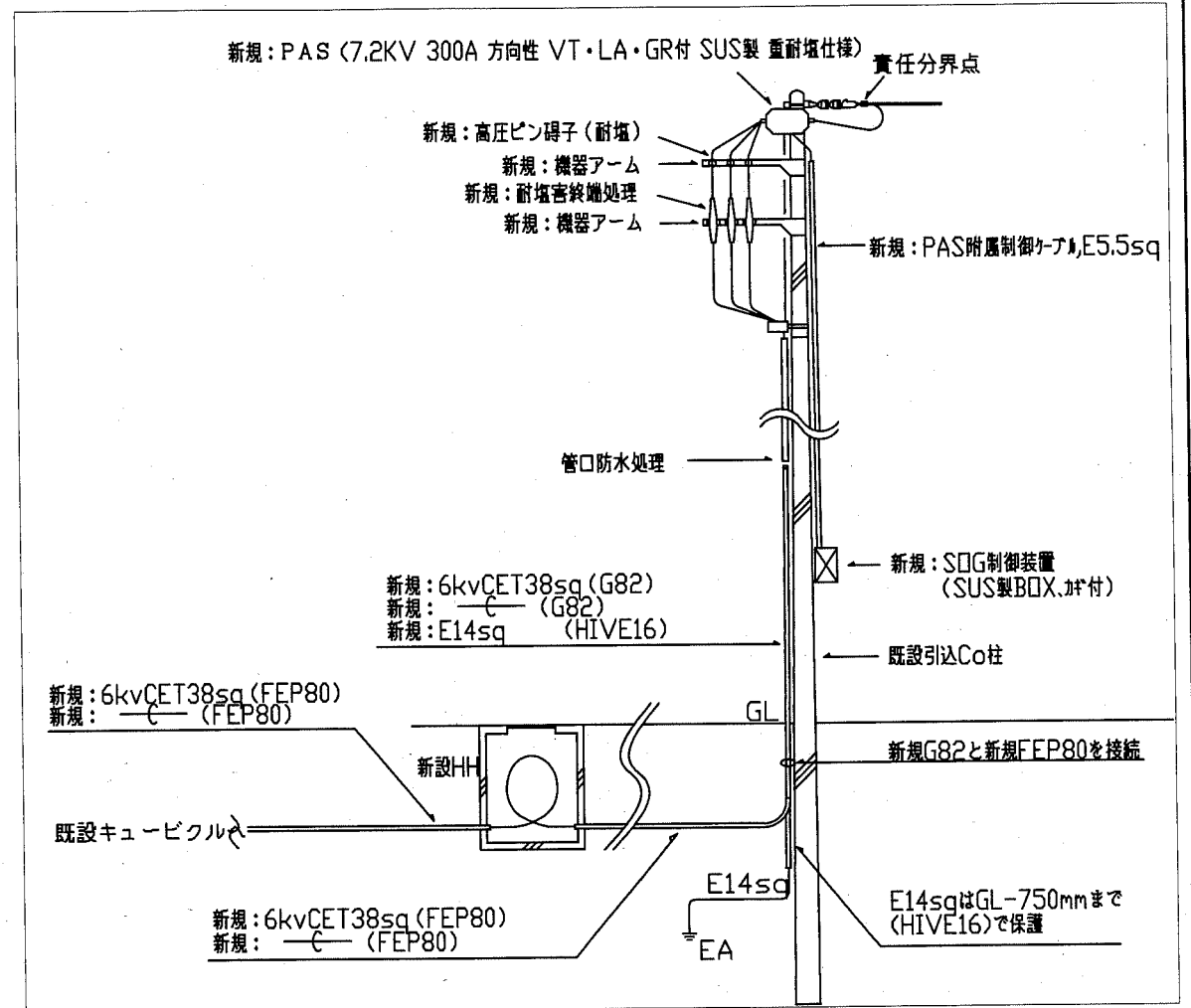
既設コンクリート柱
既設電柱より引込
PAS、SOG取付(詳細は別図参照)

案内図、引込改修図 1:500

工事概要

当該施設は、現在近接する南処理工場で発電した電気を受電し、それを利用することにより運営されている。
令和元年10月1日より南処理工場の稼働が終了するため、代替となる電源を引き込み、施設運営のための電源を確保することが本工事の目的である。具体的な工事内容は以下である。

1. 新たに高圧商用電源を引き込むための配線工事およびその手続き
2. 受変電設備の更新
3. 同時期に行われる熱源設備改修工事に伴う改修工事。
4. 南処理工場稼働終了～商用電源引込完了までの電源の仮設工事およびその手続き



引込詳細図 NS

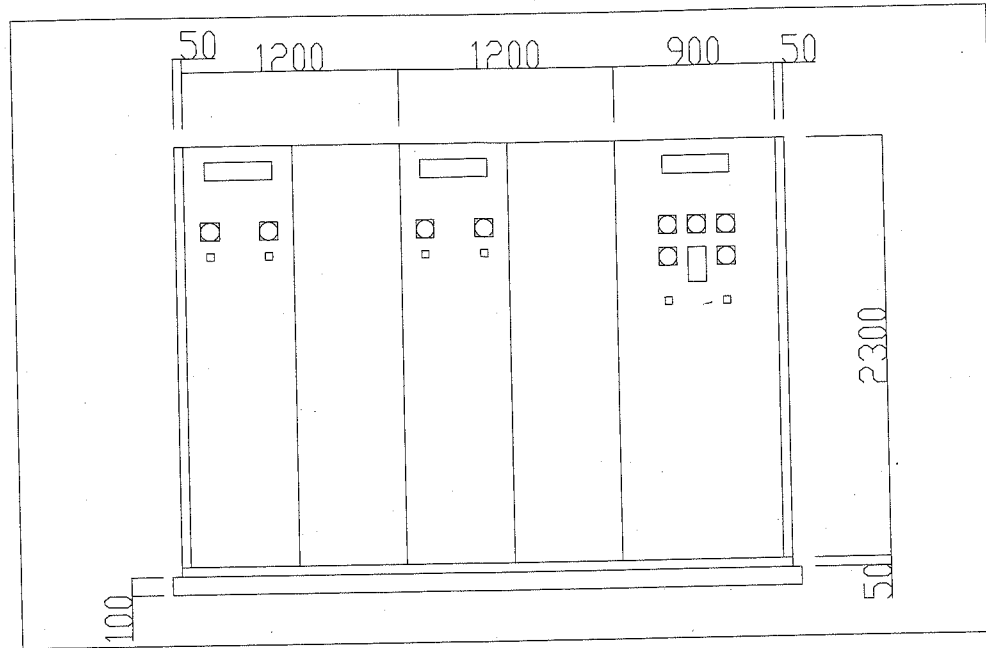
注記

1. 屋外の露出配管は厚銅電線管溶融垂鉛メッキ仕上げ(無塗装)とし、支持金物等はSUS製等とする。
2. 空配管には導入線を挿入すること。
3. 不要な配管配線、ケーブル等は撤去処分のこと。

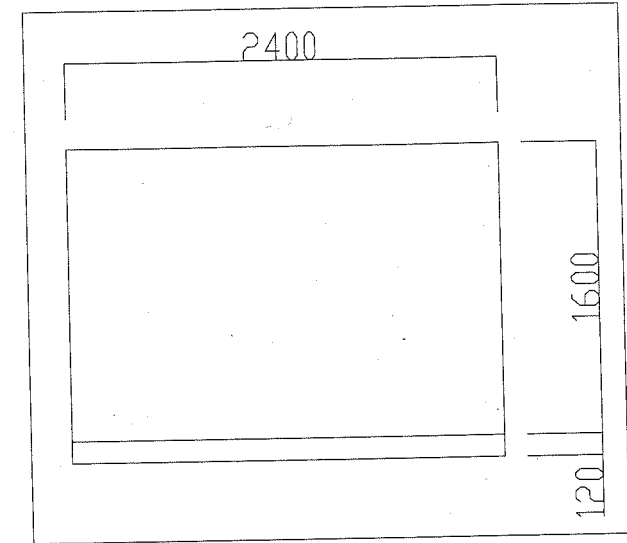
工事名	くりはま花の国プール受変電設備その他改修工事			設計者資格 氏名	級建築士登録第 号			課長	主査等	担当者	横須賀市 都市部公共建築課
図面名称	案内図、引込改修図、引込詳細図	図番	1/5	縮尺	1:500 (A2)	作図	令和元年7月 日				

凡例
 ☒ プルボックス 銅板製
 - - - 既設配線、既設器具

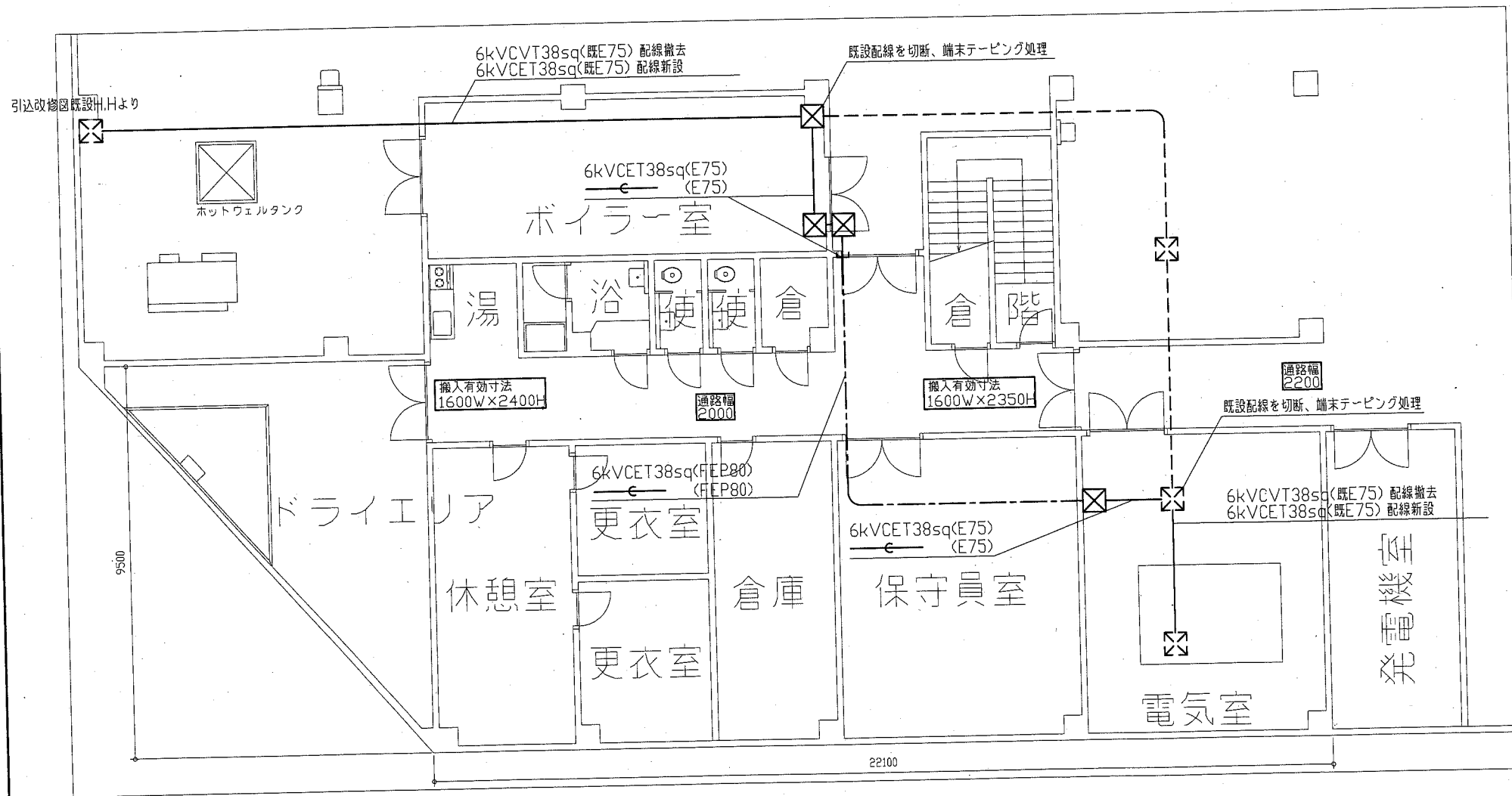
注記
 1. 空配管には導入線を挿入すること。
 2. 不要な配管配線、ケーブル等は撤去処分のこと。



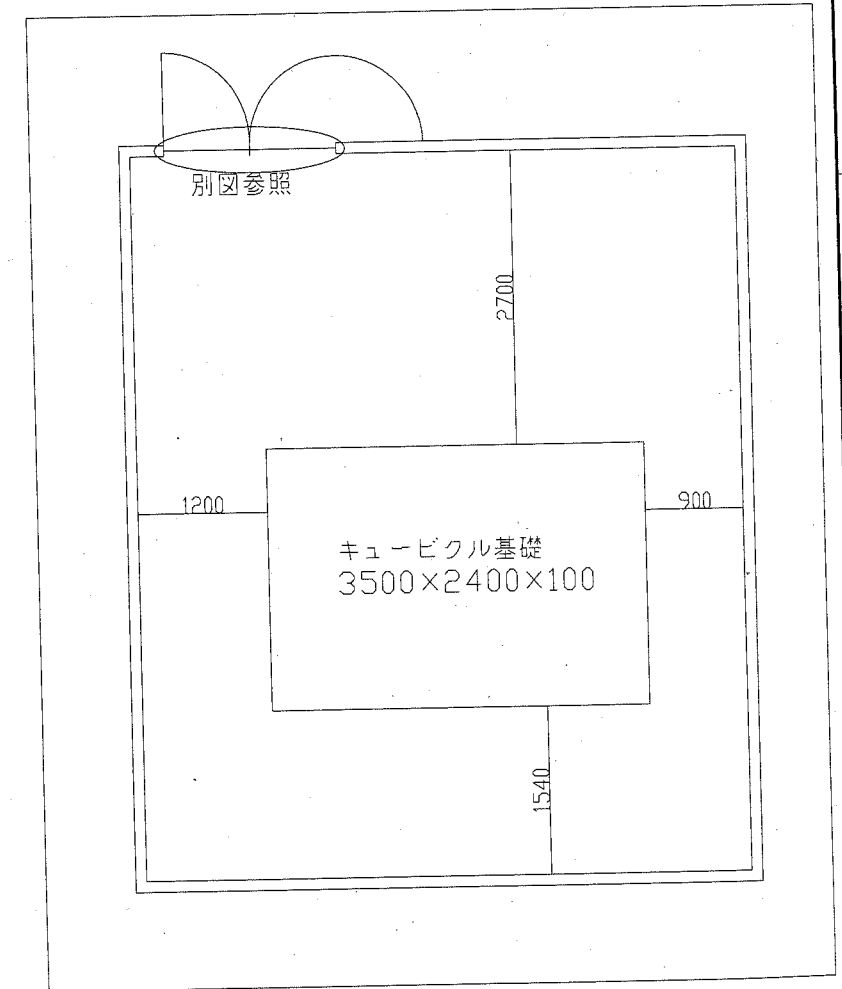
既設キュービクル参考姿図



電気室扉参考開口図

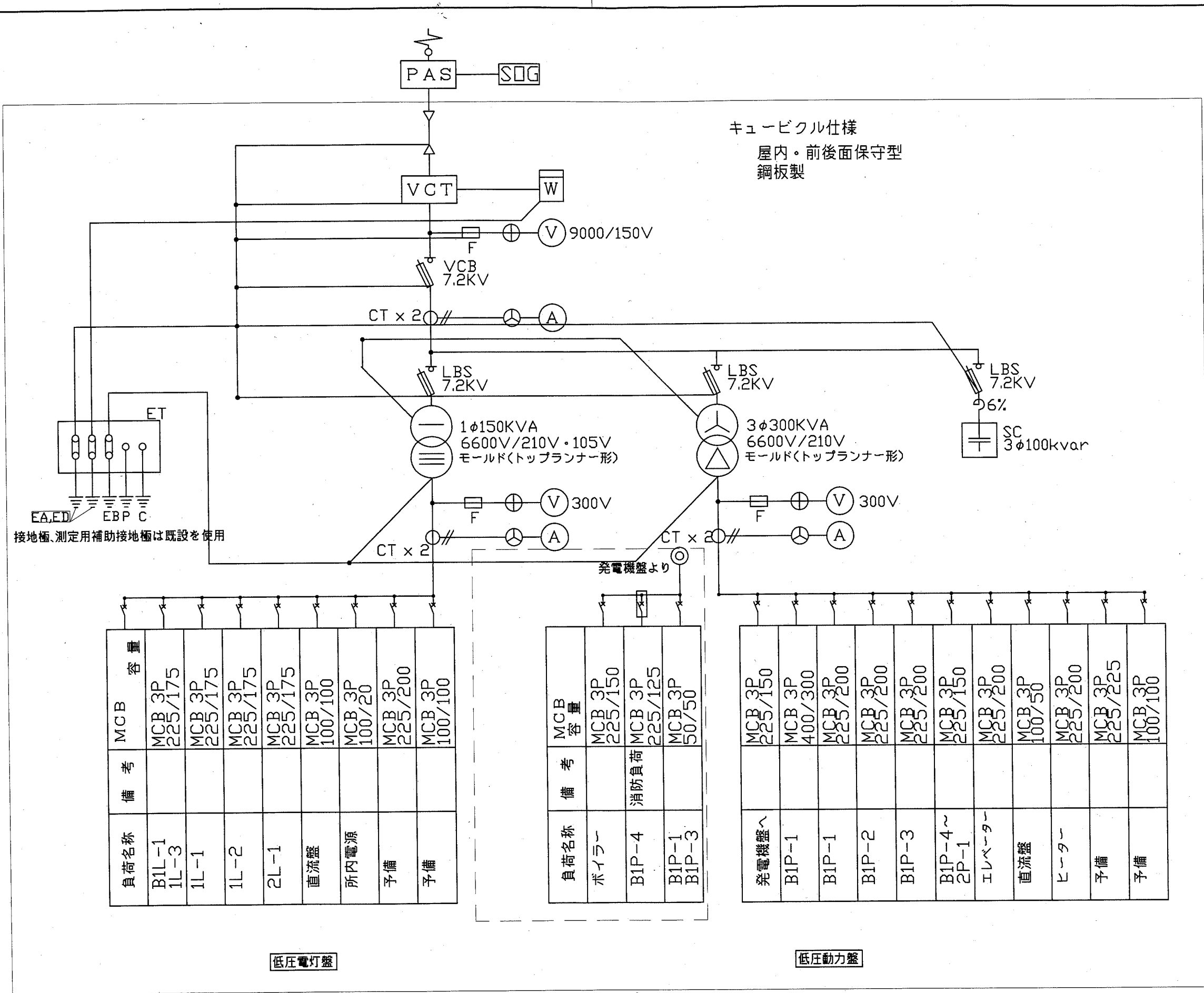


地下1階引込改修図 1:100



電気室配置図 1:50

工事名	くりはま花の国プール受変電設備その他改修工事	設計者資格 氏名	級建築士登録第 号	課長	主査等	担当者	横須賀市 都市部公共建築課
図面名称	地下1階引込改修図、電気室配置図等	図番	2/5	縮尺	1:100 1:50 (A2)	作図	



接地極、測定用補助接地極は既設を使用

負荷名称	備考	MCB 容量
B1L-1 1L-3		MCB 3P 225/175
1L-1		MCB 3P 225/175
1L-2		MCB 3P 225/175
2L-1		MCB 3P 225/175
直流盤		MCB 3P 100/100
所内電源		MCB 3P 100/20
予備		MCB 3P 225/200
予備		MCB 3P 100/100

低圧電灯盤

負荷名称	備考	MCB 容量
ボイラー		MCB 3P 225/150
B1P-4	消防負荷	MCB 3P 225/125
B1P-1 B1P-3		MCB 3P 50/50

単線結線図

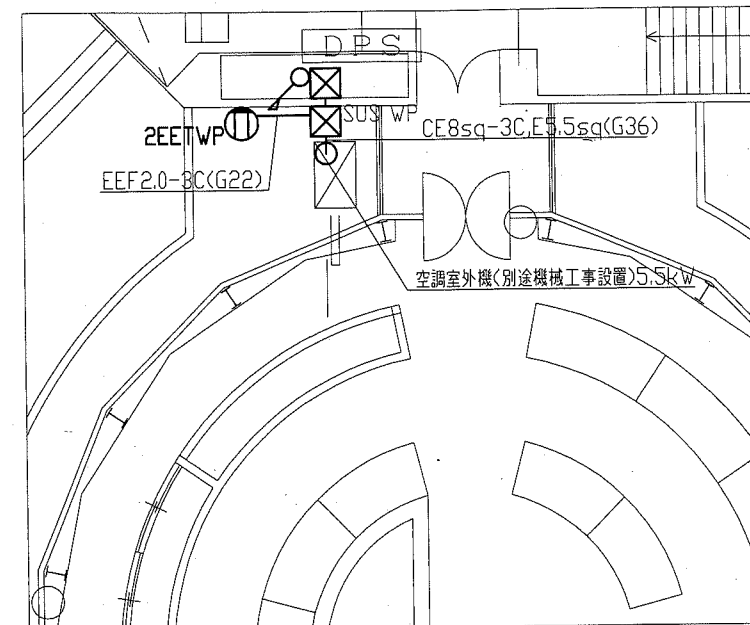
負荷名称	備考	MCB 容量
発電機盤へ		MCB 3P 225/150
B1P-1		MCB 3P 400/300
B1P-1		MCB 3P 225/200
B1P-2		MCB 3P 225/200
B1P-3		MCB 3P 225/200
B1P-4~ 2P-1		MCB 3P 225/150
エレベーター		MCB 3P 225/200
直流盤		MCB 3P 100/50
ヒーター		MCB 3P 225/200
予備		MCB 3P 225/225
予備		MCB 3P 100/100

低圧動力盤

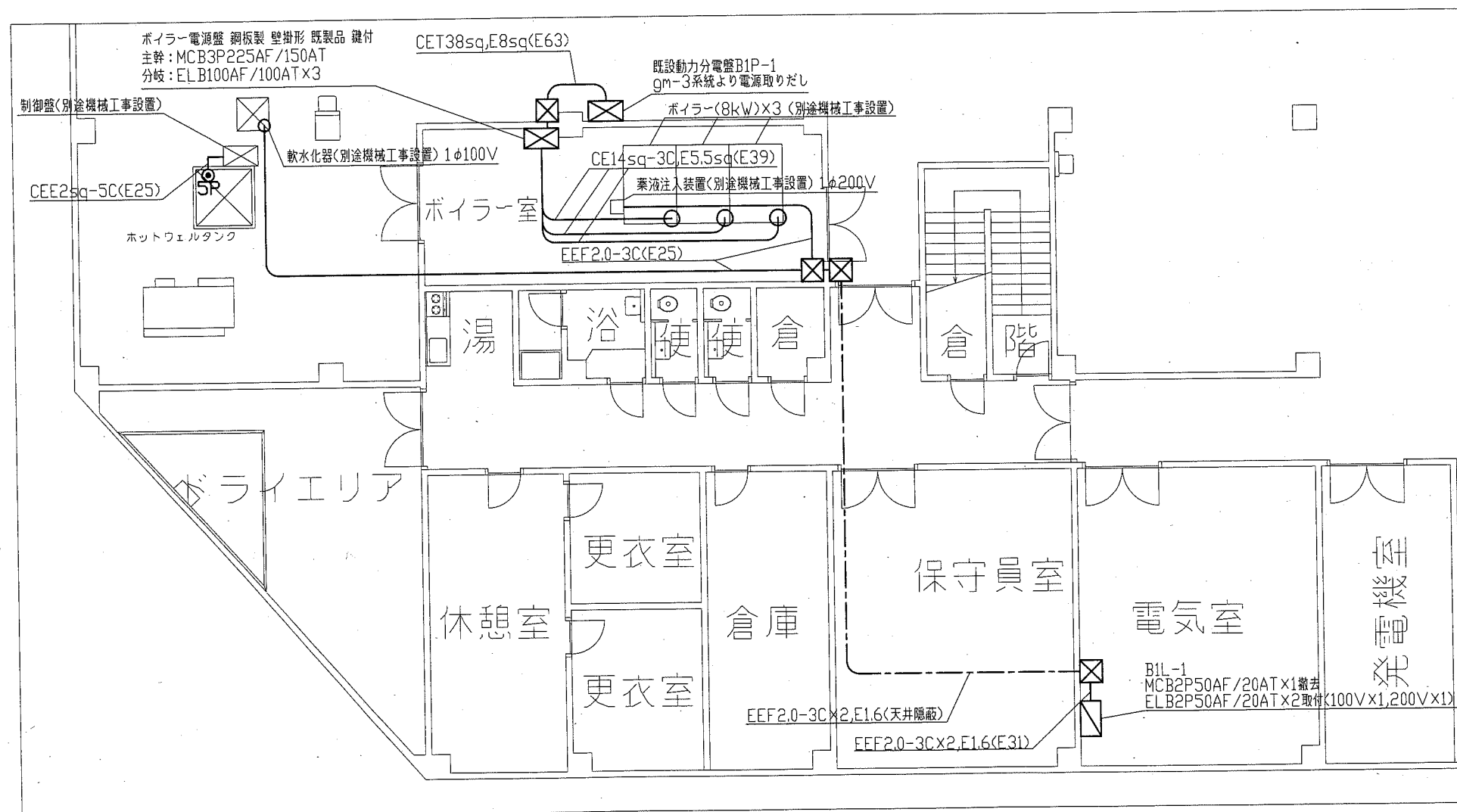
工事名	くりはま花の国受変電設備その他改修工事			設計者資格 氏名	級建築士登録第 _____ 号			課長	主査等	担当者	横須賀市 都市部公共建築課
図面名称	新設キュービクル単線結線図	図番	3/5	縮尺	NS (A2)	作図	令和元年7月 日				

- 凡例
- SP 電極 5P 長さ1.5m程度
 - ⊙2EETWP 防水コンセント 2EET WP
 - ⊗ プルボックス 銅板製,SUS WP付記はSUS製防水仕様
 - 既設配線、既設器具

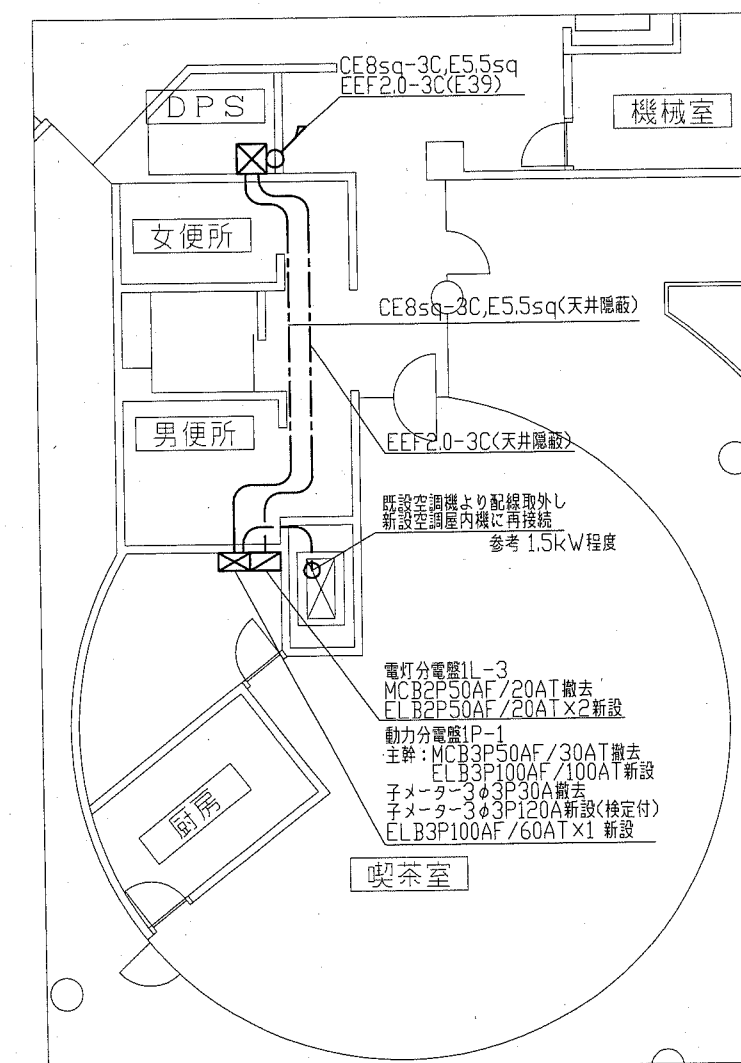
- 注記
- 1.空配管には導入線を挿入すること。
 - 2.不要な配管配線、ケーブル等は撤去処分のこと。



2階改修図 1:100

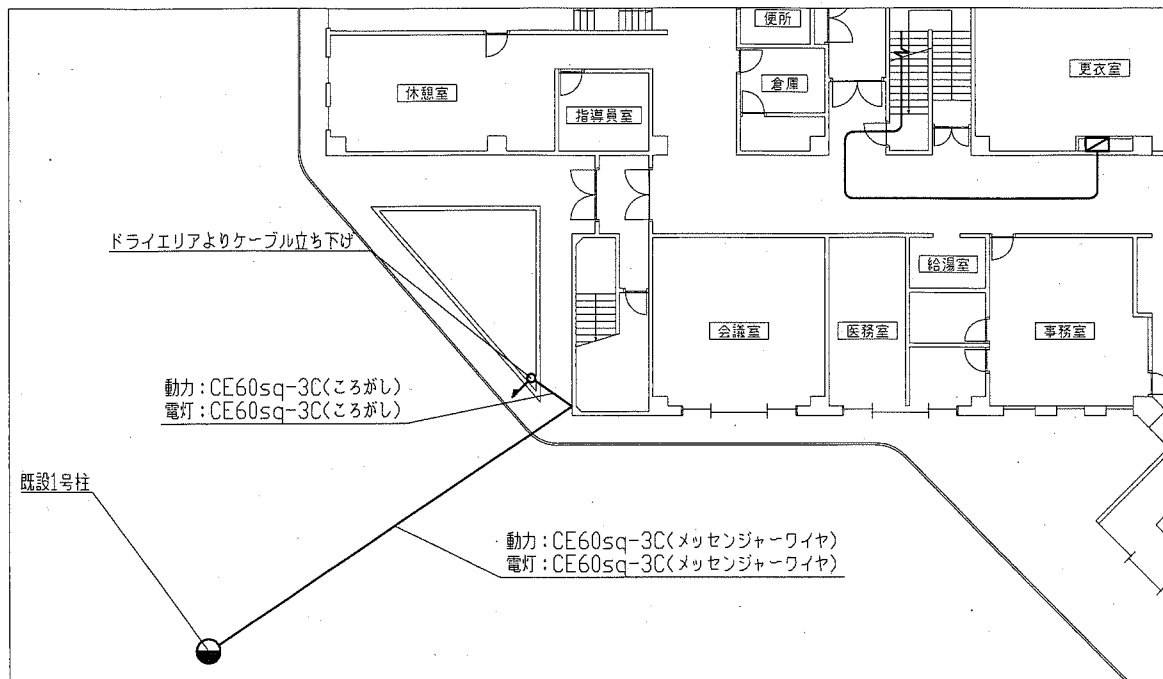


地下1階ボイラー電源等改修図 1:100

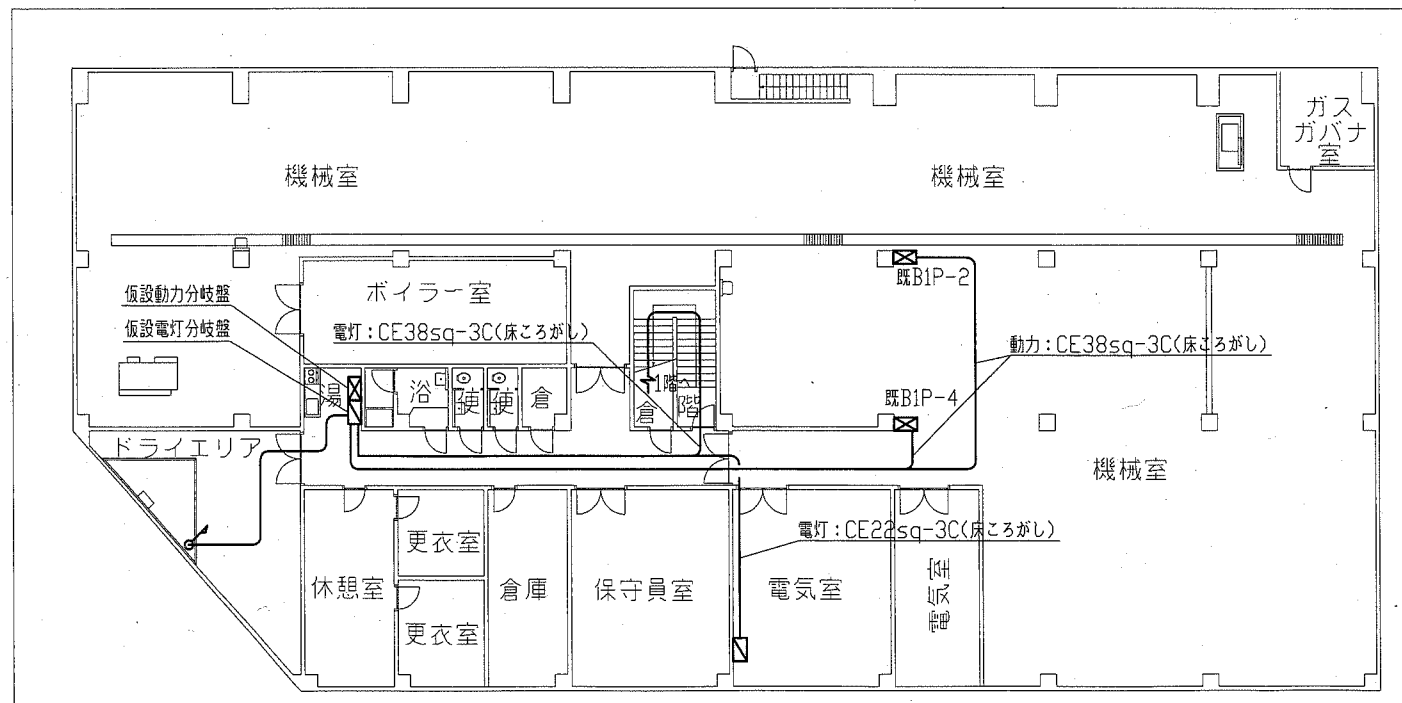


1階改修図 1:100

工事名	くりはま花の国受変電設備その他改修工事	設計者資格氏名	級建築士登録第 号	課長	主査等	担当者	横須賀市 都市部公共建築課
図面名称	地下1階ボイラー電源等改修図、1階改修図、2階改修図	図番	4/5	縮尺	1:100 (A2)	作図	



1階仮設電源計画図 1:200



地下1階仮設電源計画図 1:200

- ☒ 仮設動力分岐盤仕様
主幹: MCB3P225AF /150AT
分岐: MCB3P225AF 150AT×2(B1P-2, B1P-4)
- ☒ 仮設電灯分岐盤仕様
主幹: MCB3P225AF /150AT
分岐: MCB3P100AF /100AT(1L-1), MCB3P50AF /50AT(B1L-1)

注記

1. 仮設電源は令和元年10月1日に速やかに通常電源からの切替ができるように準備を進めること。
2. 仮設期間中の電気使用料金はくりはま花の国プールの支払いとする。
3. ただし、工事で極端に大きい電力を使う場合については別途協議とする。
4. 不要となったケーブル、盤等は撤去処分すること。
5. 仮設期間は令和元年10月1日からキュービクルの更新が完了し、電源の切替が完了するまでとする。

工事名	くりはま花の国受変電設備その他改修工事			設計者資格氏名	級建築士登録第 号			課長	主査等	担当者	横須賀市 都市部公共建築課
図面名称	仮設電源計画図	図番	5/5	縮尺	1:200	(A2)	作図	令和元年7月 日			