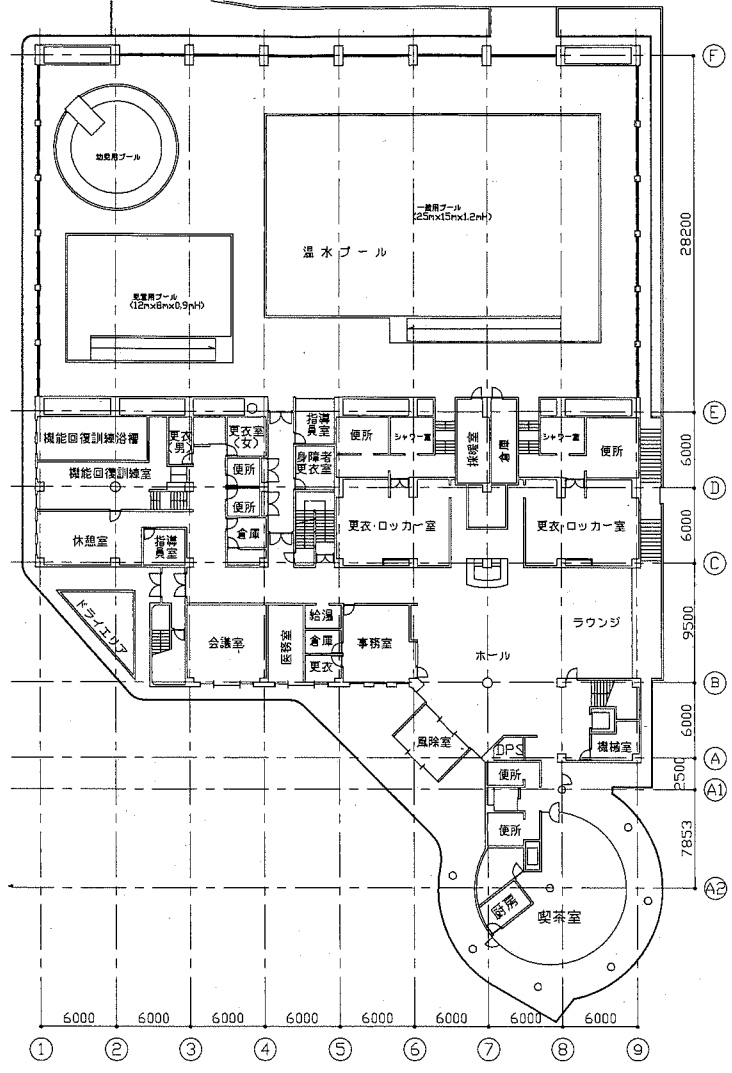
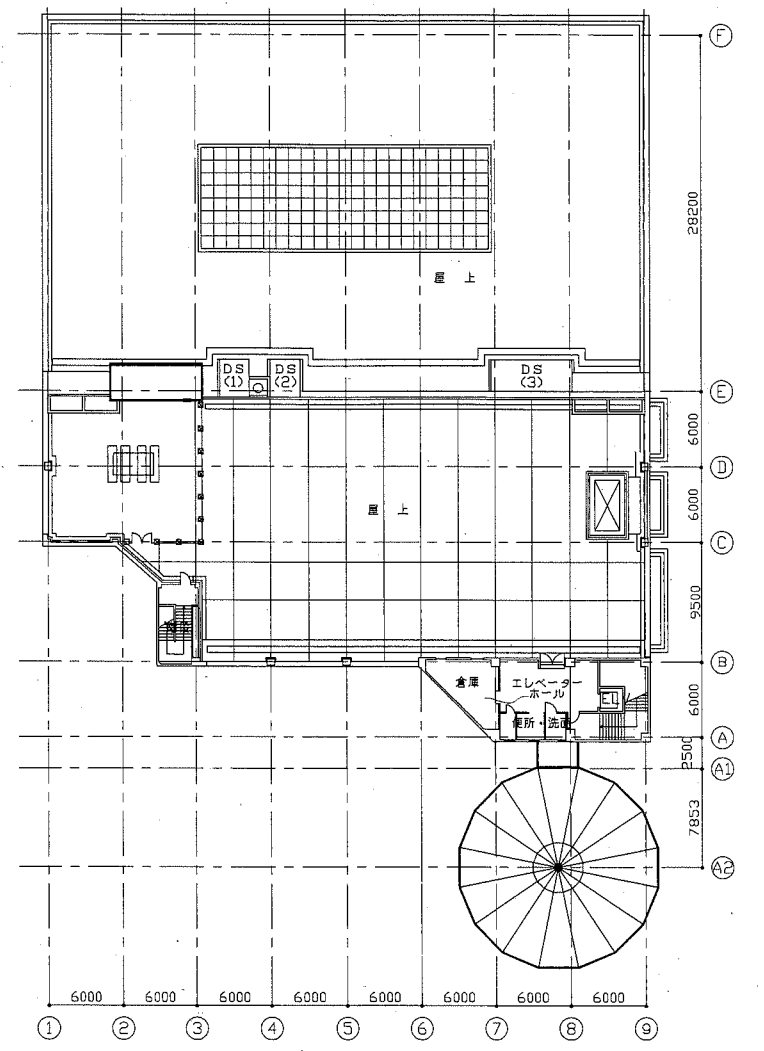




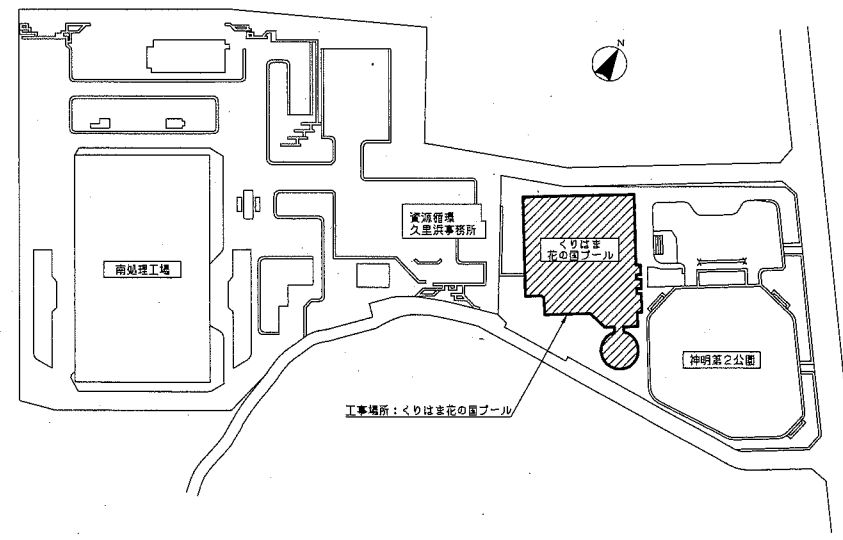
案内図



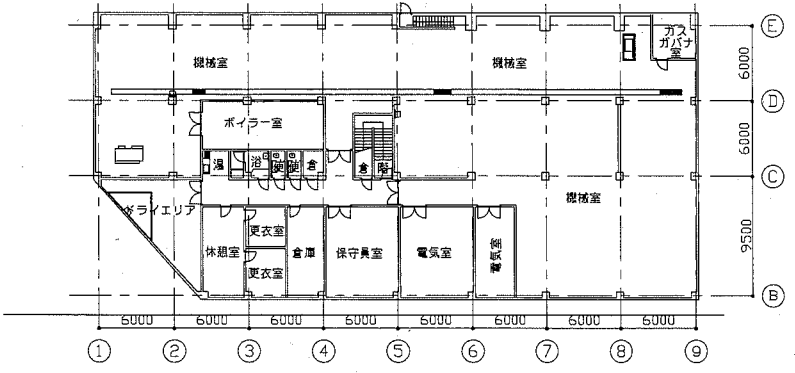
1階平面図 1:300



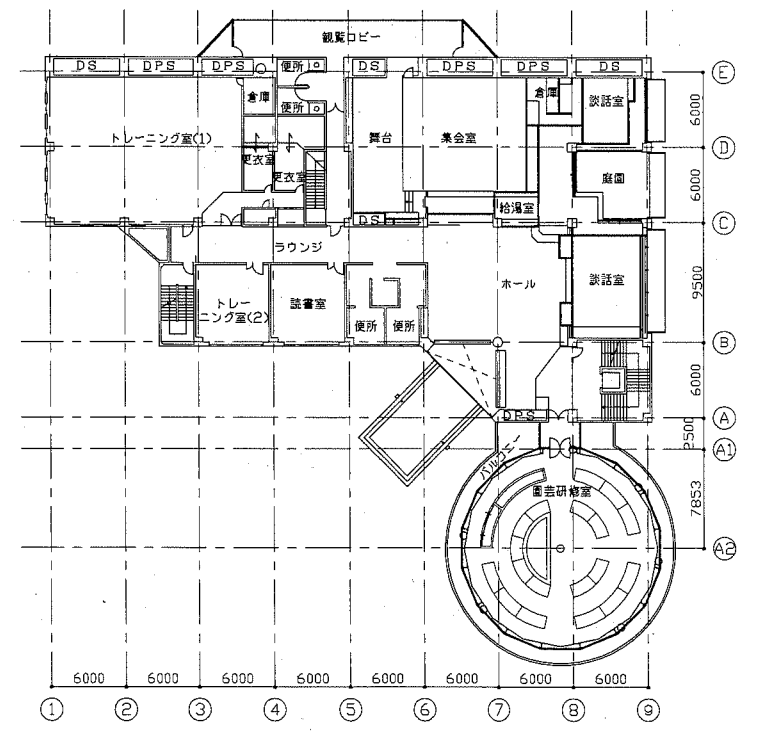
3階・R階平面図 1:300



配置図 no scale



地下1階平面図 1:300



2階平面図 1:300

工事名	くりはまの国プール熱源設備改修その他工事		設計者資格氏名	級建築士登録第 号		課長	主査等	担当者	横須賀市 都市部公共建築課
図面名称	案内図、凡例、各階平面図	図番	1/13	縮尺	1:300 (A1)	作図	令和元年7月 日		

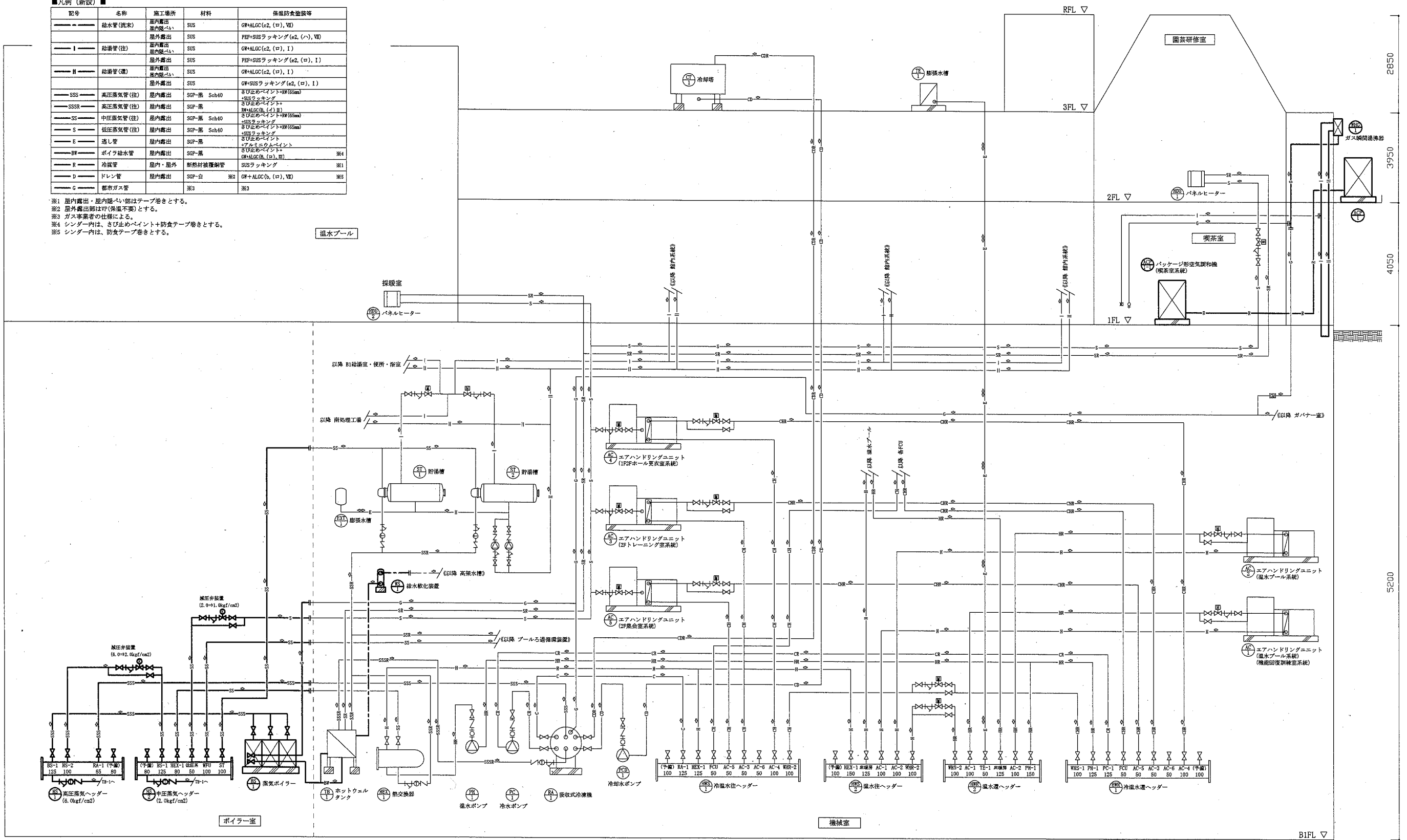
機器表 (新設)						
記号	名称	機器仕様	電源	設置場所		備考
				階	室名	
BS-1	蒸気ボイラー	ガス焼き小型貫流ボイラー 換算蒸気量: 1500kg/h 最高使用圧力: 0.98MPa 熱出力: 940kW 燃料消費量(13A): 85.1m ³ /h ボイラー効率(JIS B 8222): 96%以上 付属品: 複数制御装置、地震感知器、ガス流量計、給水流量計 ほか標準付属品	3相200V	B1	ボイラー室	3
	薬液注入装置 (BS-1用)	薬液ポンプ、薬液タンク、制御装置 ほか標準付属品	単相200V	B1	ボイラー室	1
RS-1	給水軟化装置	全自動イオン交換樹脂式 処理水量: 3000L/h 付属品: 食塩溶解タンク、制御装置 ほか標準付属品	単相100V	B1	機械室	1
HS-1	蒸気ヘッダー	本体材質: SGP 本体寸法: φ250×2000L 使用圧力: 6.0kgf/cm ² 付属品: 圧力計、鋼管製架台		B1	ボイラー室	1
HS-2	蒸気ヘッダー	本体材質: SGP 本体寸法: φ250×2500L 使用圧力: 2.0kgf/cm ² 付属品: 圧力計、鋼管製架台		B1	ボイラー室	1
ACP-1	マルチパッケージ型空気調和機 (喫茶室系統)	屋外機: 耐塩害仕様 付属品: 防振架台 ほか標準付属品 冷房能力: 28.0kW 暖房能力: 31.5kW	3相200V	2	バルコニー	1
ACP-1-1		屋内機: 床裏ダクト接続形 付属品: 防振架台、ワイヤードリモコン、外気吸入ロダクトフランジ、 冷房能力: 28.0kW 暖房能力: 31.5kW	単相200V	1	喫茶室	1
HIG-1	ガス瞬間湯沸器 (喫茶室系統)	燃熱回収型(屋外壁掛形/即出湯式) 耐塩害仕様 号数: 20号 付属品: リモコン、リモコンコード、配管カバー、即出湯部材(ポンプユニット、 貯湯タンク、自動エア抜き、気水分離器、過圧遮断弁) ほか標準付属品	単相100V	2	バルコニー	1
FE-7	送風機 (1階便所系統)	ラインファン 塩害塗装 仕 様: No. 3×2600mm×150Pa×0.28kW	3相200V	R	DS (3)	1
FE-8	送風機 (1階シャワー室系統)	ラインファン 塩害塗装 仕 様: No. 3×2600mm×150Pa	3相200V	R	DS (3)	1
FE-10	送風機 (機械回復訓練更衣室系統)	ラインファン 塩害塗装 仕 様: No. 2×500mm×150Pa×0.08kW	単相100V	R	DS (1)	1
FE-11	送風機 (機械回復訓練便所系統)	ラインファン 塩害塗装 仕 様: No. 2×500mm×150Pa×0.08kW	単相100V	R	DS (1)	1
FE-12	送風機 (機械回復訓練便所系統)	ラインファン 塩害塗装 仕 様: No. 2×700mm×150Pa×0.15kW	単相100V	R	DS (1)	1
FE-17	送風機 (2階集会室系統)	ラインファン 仕 様: No. 3×2400mm×150Pa×0.28kW	3相200V	R	DS (3)	1
FE-19	送風機 (2階トレーニング更衣室系統)	ラインファン 仕 様: No. 2×500mm×150Pa×0.08kW	単相100V	R	DS (2)	1
FE-21	送風機 (2階トレーニング便所系統)	ラインファン 仕 様: No. 2×800mm×150Pa×0.15kW	単相100V	R	DS (2)	1

機器表 (撤去)						
記号	名称	機器仕様	電源	設置場所		備考
				階	室名	
B-1	補助蒸気ボイラー	ガス焼き炉管蒸気ボイラー 換算蒸気量: 3000kg/h 最高使用圧力: 0.98MPa 伝熱面積: 29.2m ² 燃料消費量(13A): 185m ³ /h 付属品: 給水ポンプ φ32×70L/min×110mmHg×5.5kW 片板込多段渦巻ポンプ	3相200V	B1	ボイラー室	1
WS-1	給水軟化装置	処理水量: 3000L/h	単相100V	B1	機械室	1
PD-1	送給水機水ポンプ	φ32×120L/min×35mmHg×2.2kW 片板込渦巻ポンプ	3相200V	B1	機械室	1
AC-6	ユニット形空気調和機 (喫茶室系統)	エアハンドリングユニット 送風機: 4000mm×46mmHg(全静圧)×機外静圧 25mmHg 冷却能力: 3200kcal/h 冷水量: 110L/min(7℃入口) 加熱能力: 3200kcal/h 温水量: 110L/min(60℃入口) 加湿装置: 蒸気スプレー式 加湿量: 18kg/h	3相200V	1	喫茶室 (空調機室)	1
HS-1	蒸気ヘッダー	本体材質: SGP-黒 本体寸法: φ200×2200L		B1	ボイラー室	1
HS-2	蒸気ヘッダー	本体材質: SGP-黒 本体寸法: φ250×2900L		B1	ボイラー室	1
FE-7	送風機 (1階便所系統)	ラインファン 仕 様: No. 3×2600mm×150Pa×0.28kW	3相200V	R	DS (3)	1
FE-8	送風機 (1階シャワー室系統)	ラインファン 仕 様: No. 3×2600mm×150Pa×0.28kW	3相200V	R	DS (3)	1
FE-10	送風機 (機械回復訓練更衣室系統)	ラインファン 仕 様: No. 2×500mm×150Pa×0.08kW	単相100V	R	DS (1)	1
FE-11	送風機 (機械回復訓練便所系統)	ラインファン 仕 様: No. 2×500mm×150Pa×0.08kW	単相100V	R	DS (1)	1
FE-12	送風機 (機械回復訓練便所系統)	ラインファン 仕 様: No. 2×700mm×150Pa×0.08kW	単相100V	R	DS (1)	1
FE-17	送風機 (2階集会室系統)	ラインファン 仕 様: No. 3×2400mm×150Pa×0.28kW	3相200V	R	DS (3)	1
FE-19	送風機 (2階トレーニング更衣室系統)	ラインファン 仕 様: No. 2×500mm×150Pa×0.08kW	単相100V	R	DS (2)	1
FE-21	送風機 (2階トレーニング便所系統)	ラインファン 仕 様: No. 2×800mm×150Pa×0.15kW	単相100V	R	DS (2)	1

工事名	くりはま花の国プール熱源設備改修その他工事	設計者資格氏名	級建築士登録第 号	課長	主査等	担当者	横須賀市 都市部公共建築課
図面名称	機器表(新設)、機器表(撤去)	図番	2/13	縮尺	no scale	作図	

記号	名称	施工場所	材料	保風防食塗装等
---	給水管(既設)	屋内露出 屋内隠ぺい	SUS	GF+ALOC(e2, (ロ), VII)
---	給水管(既設)	屋外露出	SUS	PEF+SUSラッキング(e2, (ロ), VII)
I	給湯管(往)	屋内露出 屋内隠ぺい	SUS	GF+ALOC(e2, (ロ), I)
II	給湯管(還)	屋内露出 屋内隠ぺい	SUS	PEF+SUSラッキング(e2, (ロ), I)
---	給湯管(既設)	屋外露出	SUS	GF+ALOC(e2, (ロ), I)
SSS	高圧蒸気管(往)	屋外露出	SGP-黒 Sch40	さび止めペイント+PP(65mm) +SUSラッキング
SSSR	高圧蒸気管(往)	屋外露出	SGP-黒	さび止めペイント GF+ALOC(e2, (ロ), I)
SS	中圧蒸気管(往)	屋外露出	SGP-黒 Sch40	さび止めペイント+PP(65mm) +SUSラッキング
S	低圧蒸気管(往)	屋外露出	SGP-黒 Sch40	さび止めペイント+PP(65mm) +SUSラッキング
E	透し管	屋外露出	SGP-黒	さび止めペイント GF+ALOC(e2, (ロ), I)
BW	ボイラ給水管	屋外露出	SGP-黒	さび止めペイント GF+ALOC(e2, (ロ), I)
R	冷媒管	屋内・屋外	新熱材被覆銅管	SUSラッキング ※1
D	ドレン管	屋外露出	SGP-白 ※2	GF+ALOC(b, (ロ), VII) ※5
G	都市ガス管			※3

※1 屋内露出・屋内隠ぺい部はアープ巻きとする。
 ※2 屋外露出部はVP(保風不要)とする。
 ※3 ガス事業者の仕様による。
 ※4 シンダー内は、さび止めペイント+防食アープ巻きとする。
 ※5 シンダー内は、防食アープ巻きとする。

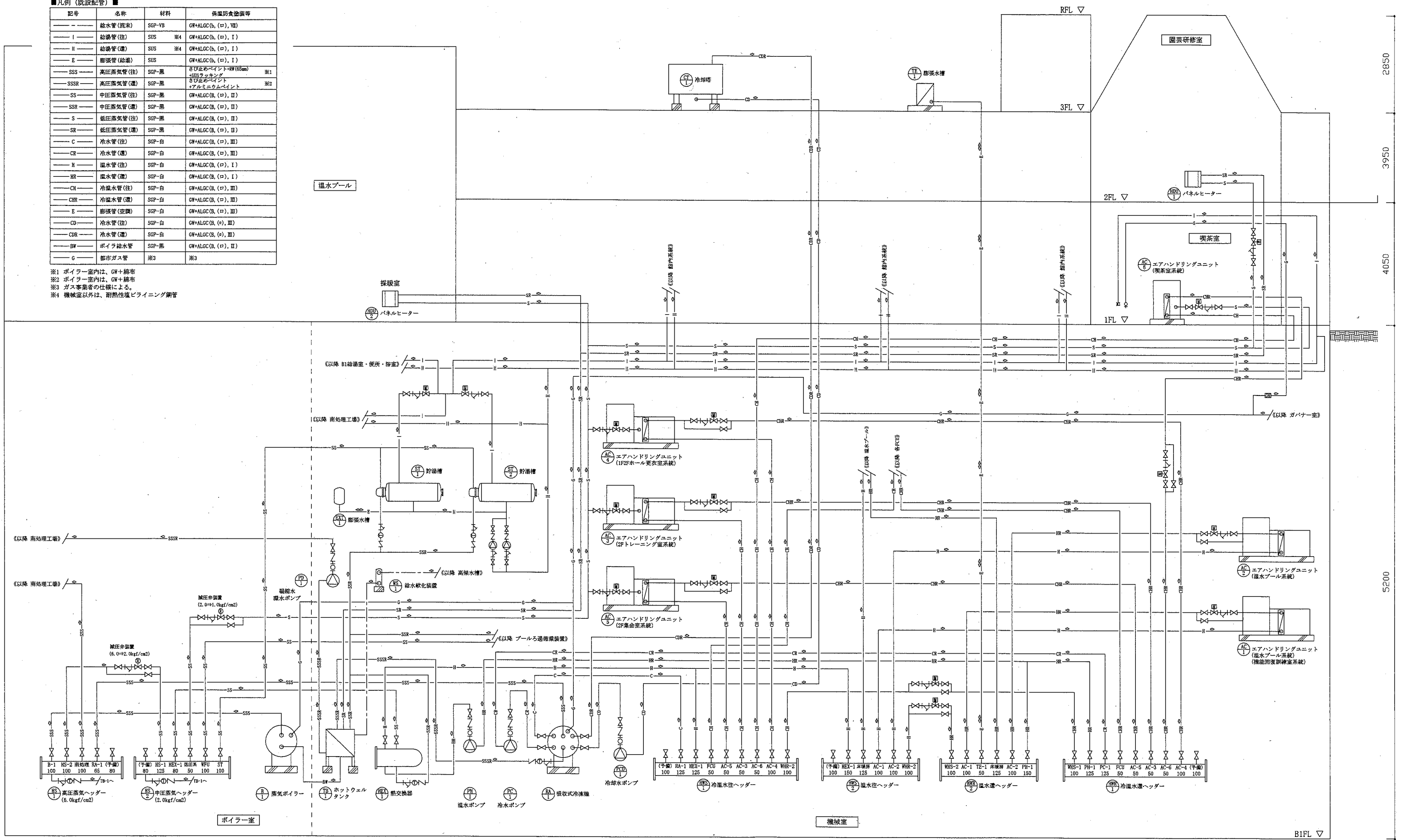


配管系統図(蒸気・冷温水・給湯・冷媒) 改修後 no scale

工事名	くりはま花の国プール熱源設備改修その他工事			設計者資格氏名	級建築士登録第	号	課長	主査等	担当者	横須賀市 都市部公共建築課
図面名称	配管系統図(蒸気・冷温水・給湯・冷媒) 改修後	図番	3/13	縮尺	no scale	作図	令和元年7月 日			

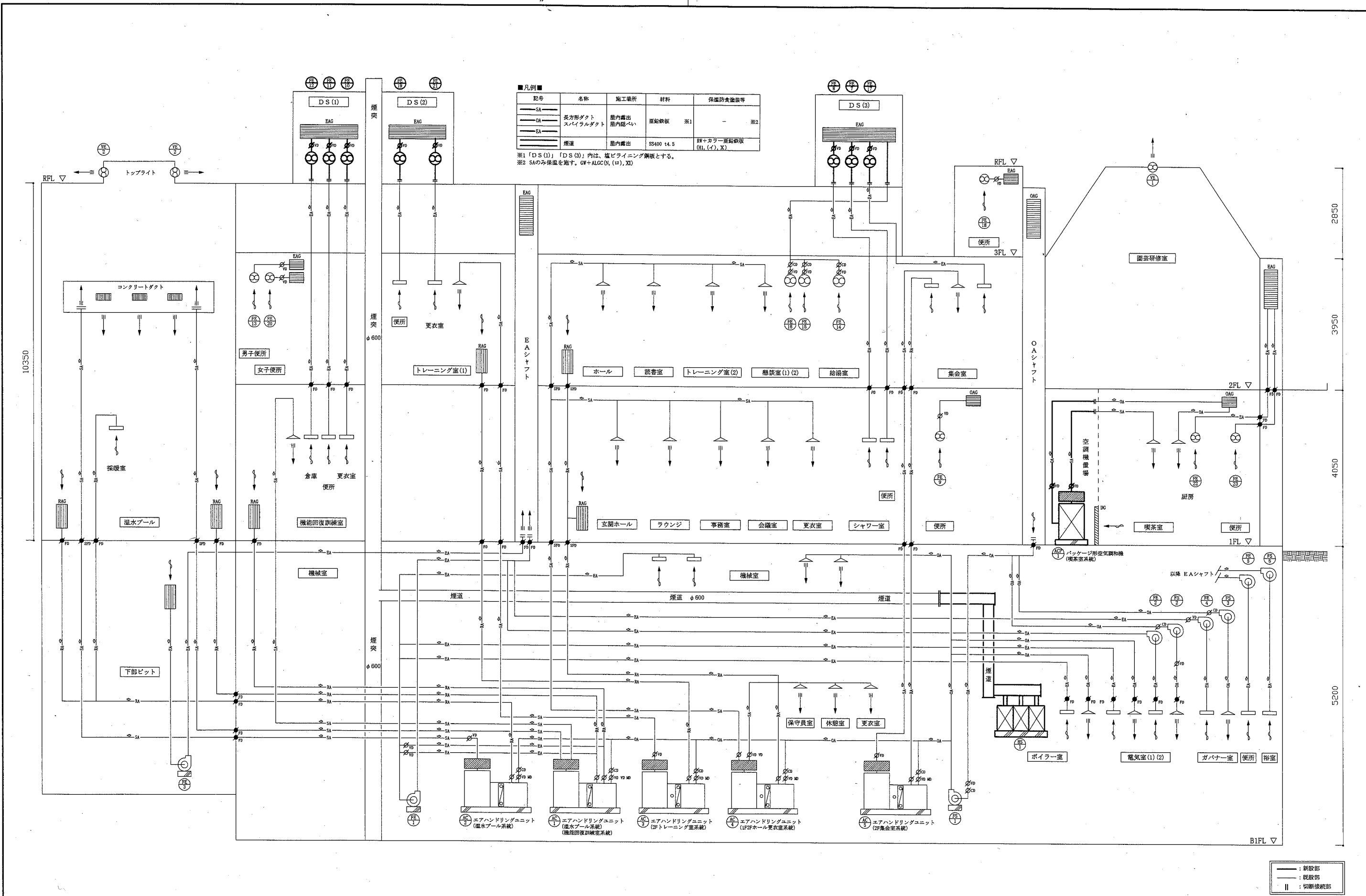
記号	名称	材料	保温防食仕様等
---	給水管(沈床)	SGP-YB	GW+ALGC(B, (ロ), VI)
I	給湯管(往)	SIS ※4	GW+ALGC(B, (ロ), I)
II	給湯管(還)	SIS ※4	GW+ALGC(B, (ロ), I)
E	膨張管(給湯)	SIS	GW+ALGC(B, (ロ), I)
SSS	高圧蒸気管(往)	SGP-黒	さび止めペイント+NF(85mm) +SISラッピング ※1
SSSR	高圧蒸気管(還)	SGP-黒	さび止めペイント +アルミニウムペイント ※2
SS	中圧蒸気管(往)	SGP-黒	GW+ALGC(B, (ロ), II)
SSR	中圧蒸気管(還)	SGP-黒	GW+ALGC(B, (ロ), II)
S	低圧蒸気管(往)	SGP-黒	GW+ALGC(B, (ロ), II)
SR	低圧蒸気管(還)	SGP-黒	GW+ALGC(B, (ロ), II)
C	冷水管(往)	SGP-白	GW+ALGC(B, (ロ), III)
CR	冷水管(還)	SGP-白	GW+ALGC(B, (ロ), III)
H	温水管(往)	SGP-白	GW+ALGC(B, (ロ), I)
HR	温水管(還)	SGP-白	GW+ALGC(B, (ロ), I)
CH	冷温水管(往)	SGP-白	GW+ALGC(B, (ロ), III)
CHR	冷温水管(還)	SGP-白	GW+ALGC(B, (ロ), III)
E	膨張管(空調)	SGP-白	GW+ALGC(B, (ロ), III)
CD	冷水管(往)	SGP-白	GW+ALGC(B, (ロ), III)
CDR	冷水管(還)	SGP-白	GW+ALGC(B, (ロ), III)
DW	ボイラ給水管	SGP-黒	GW+ALGC(B, (ロ), II)
G	都市ガス管	※3	※3

※1 ボイラ室内は、GW+綿布
 ※2 ボイラ室内は、GW+綿布
 ※3 ガス事業者の仕様による。
 ※4 機械室以外は、耐熱性塩ビラッピング鋼管



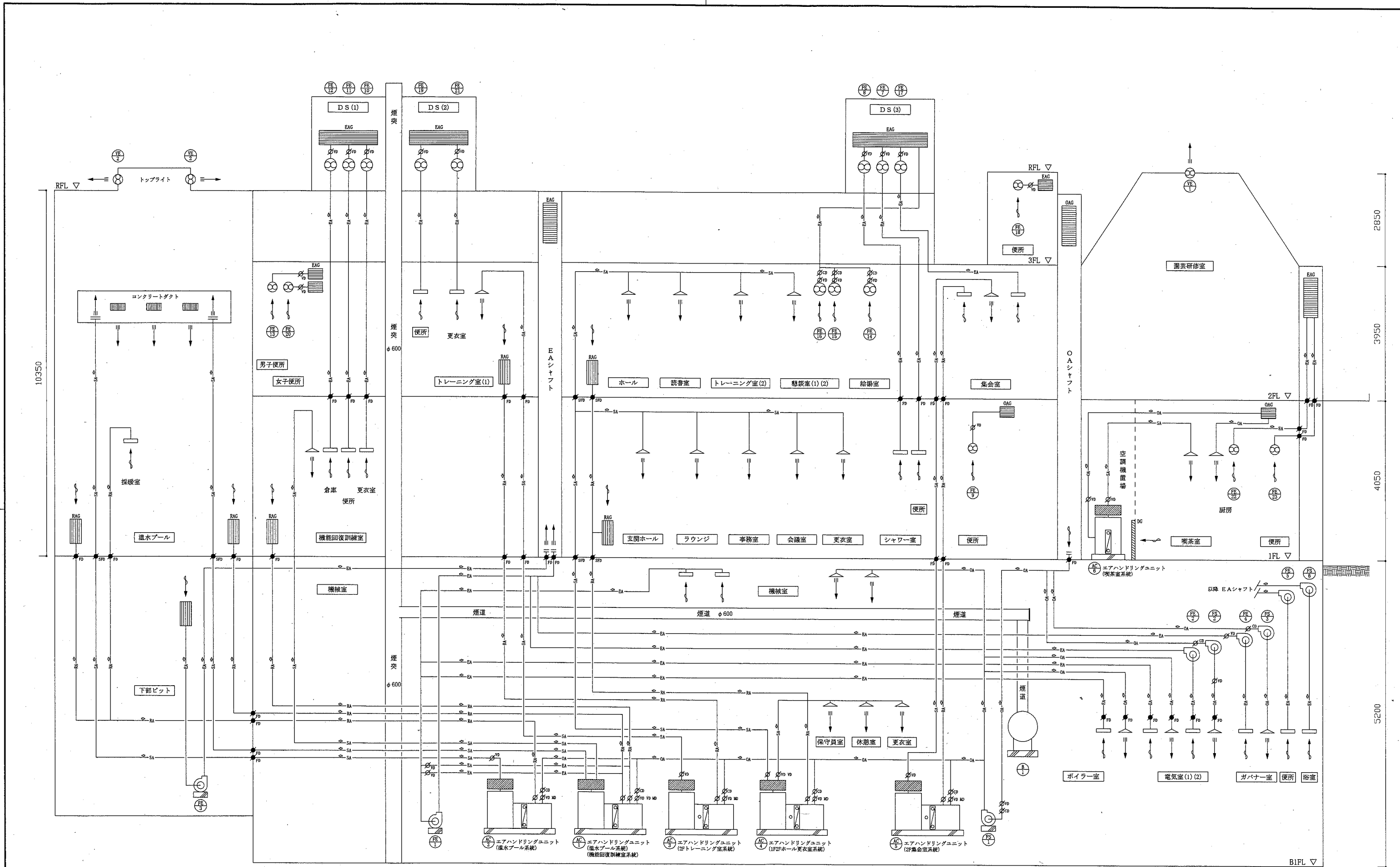
配管系統図(蒸気・冷温水・給湯) 既設 no scale

工事名	くりはま花の国プール熱源設備改修その他工事		設計者資格氏名	級建築士登録第 号		課長	主査等	担当者	横須賀市 都市部公共建築課
図面名称	配管系統図(蒸気・冷温水・給湯) 既設	図番	4/13	縮尺	no scale	作図	令和元年7月 日		



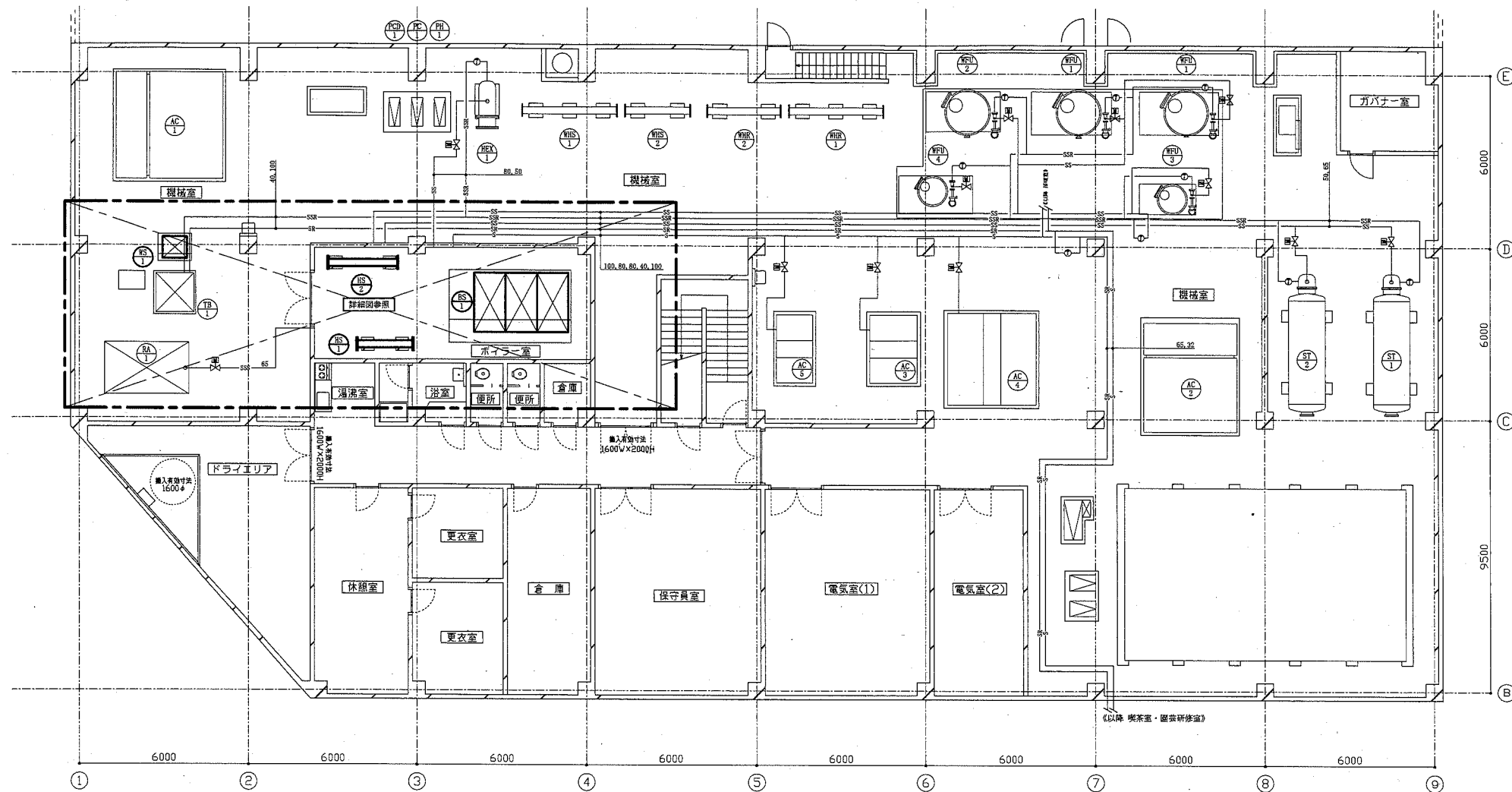
ダクト系統図(空調・換気) 改修後 no scale

工事名	くりはま花の国プール熱源設備改修その他工事	設計者資格氏名	級建築士登録第	号	課長	主査等	担当者	横須賀市 都市部公共建築課
図面名称	ダクト系統図(空調・換気) 改修後	図番	5/13	縮尺	no scale	作図	令和元年7月 日	

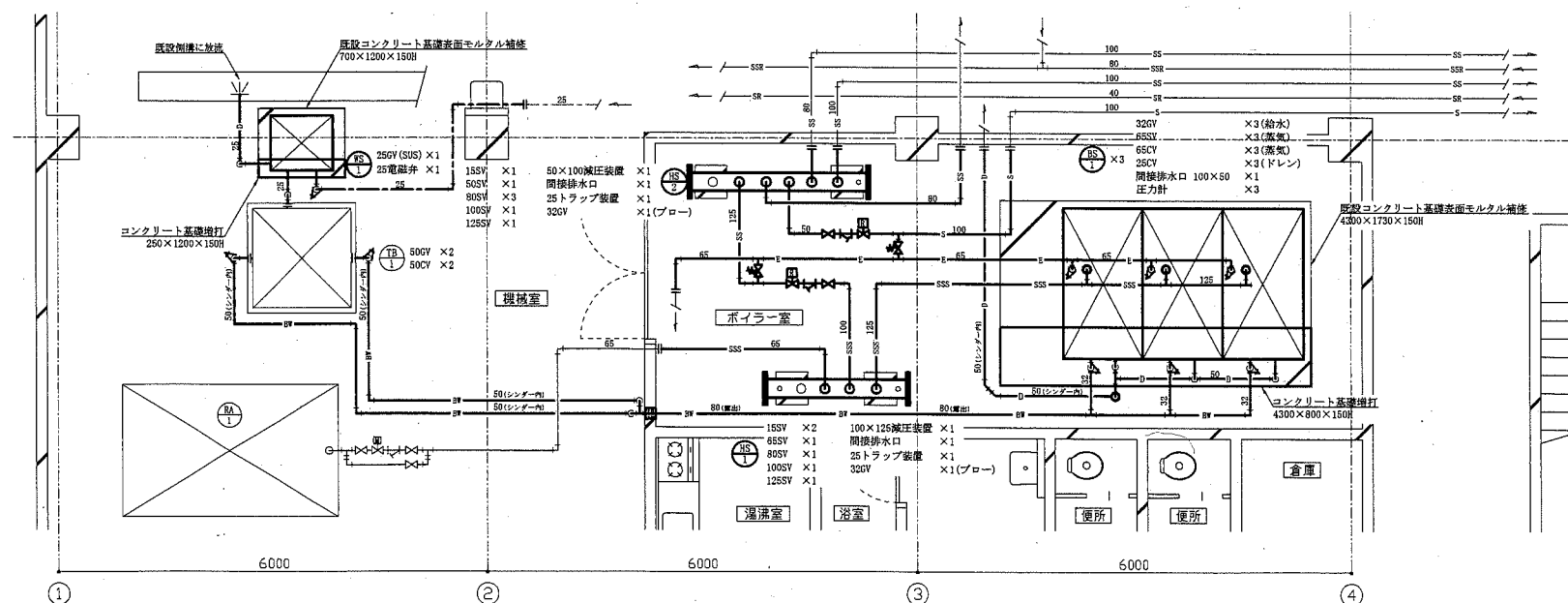


ダクト系統図(空調・換気) 既設 no scale

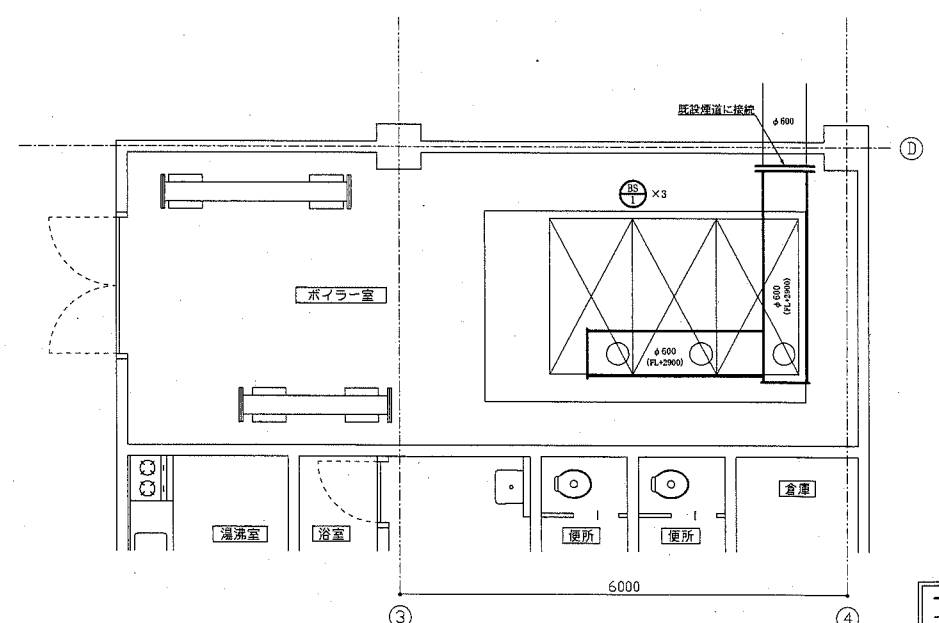
工事名	くりはま花の国プール熱源設備改修その他工事		設計者資格氏名	級建築士登録第 号		課長	主査等	担当者	横須賀市 都市部公共建築課
図面名称	ダクト系統図(空調・換気) 既設	図番	6/13	縮尺	no scale	作図	令和元年7月 日		



地下1階改修平面図(蒸気配管) 1:100



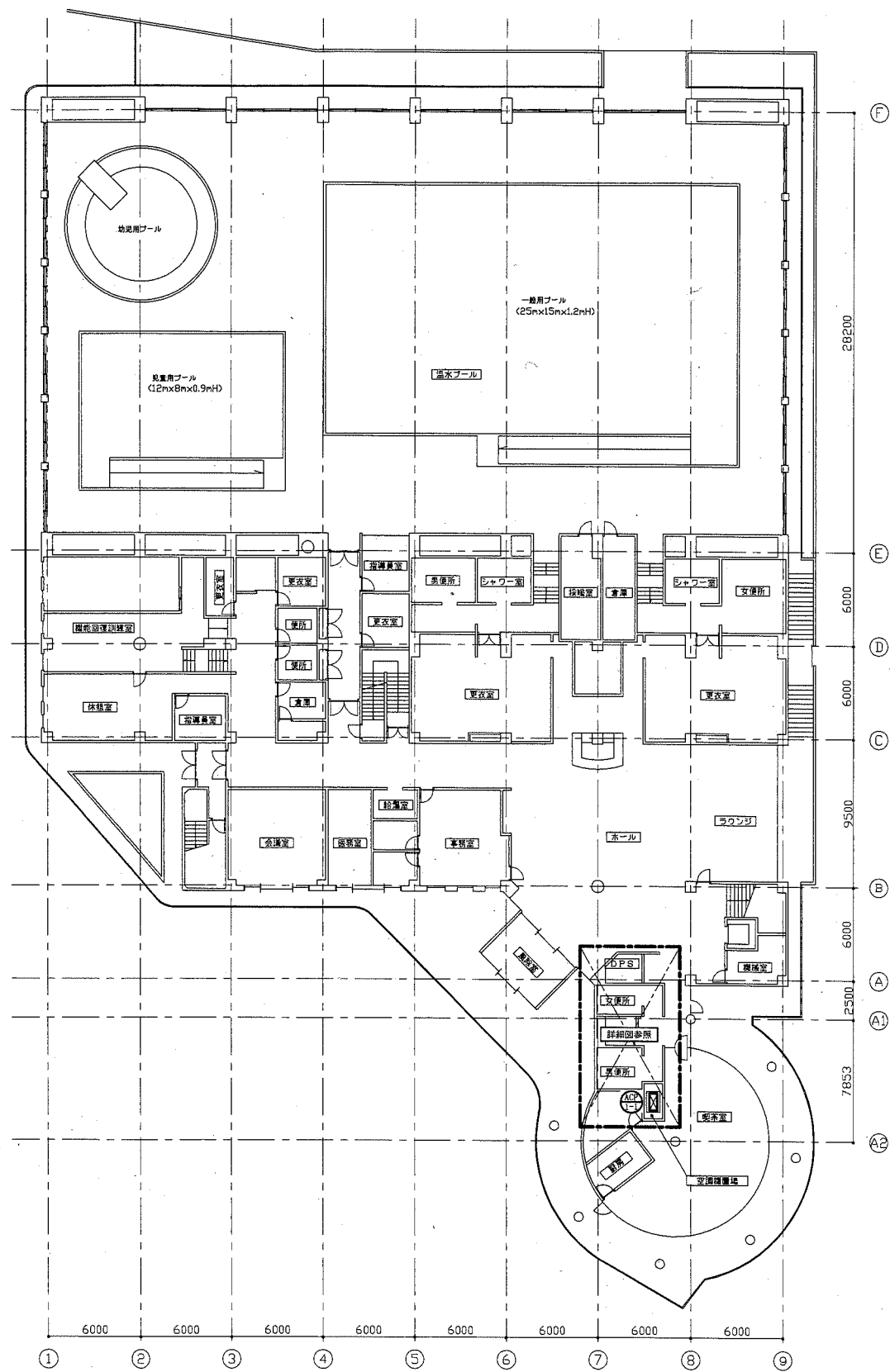
地下1階改修詳細図(蒸気配管) 1:50



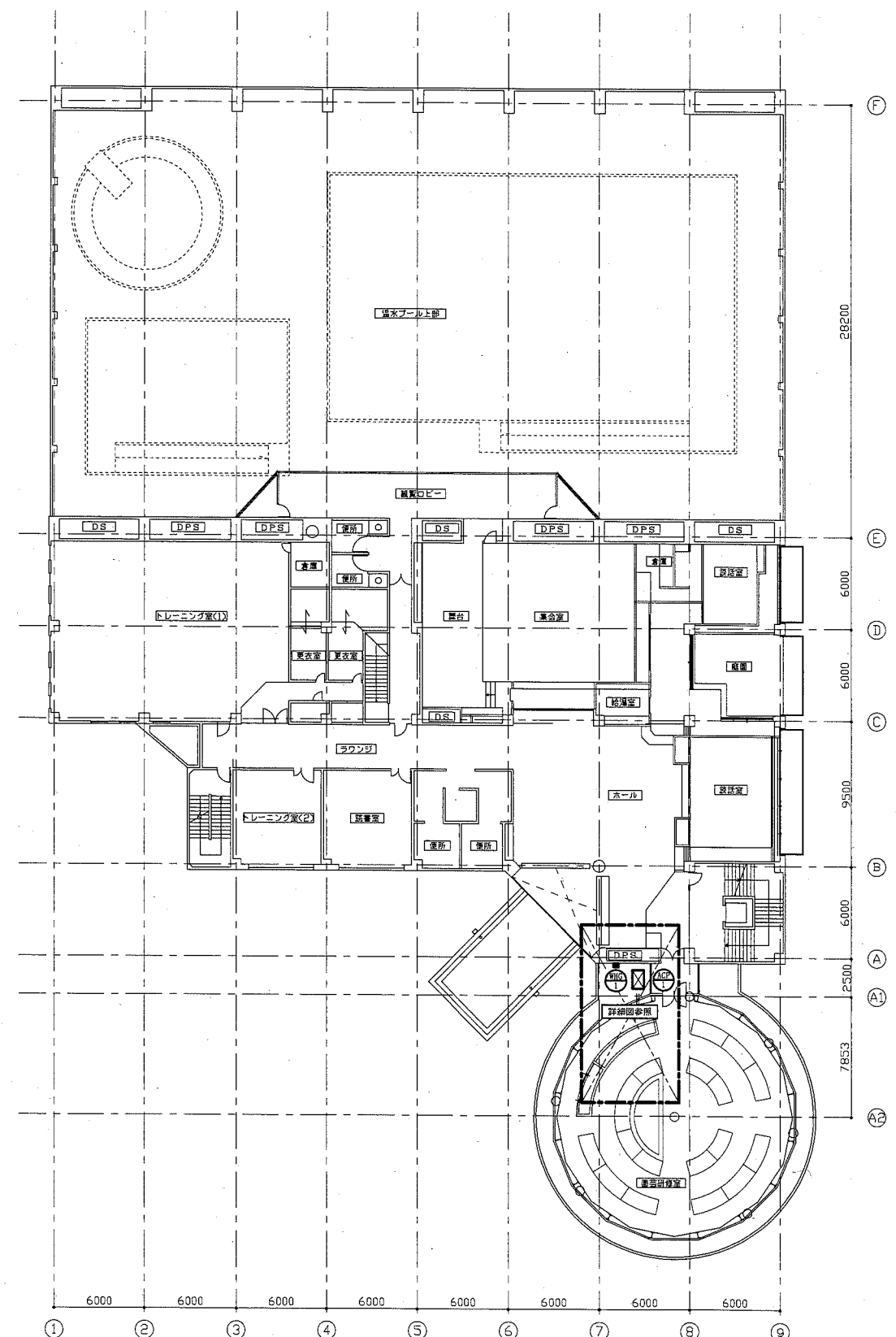
地下1階改修詳細図(煙道) 1:50

— : 新設部
 - - : 既設部
 || : 切断接続部
 ■ : 貫通口はつり補修

工事名	くりはま花の国プール熱源設備改修その他工事		設計者資格氏名	級建築士登録第 号		課長	主査等	担当者	横須賀市 都市部公共建築課
図面名称	地下1階改修平面図(蒸気配管)、地下1階改修詳細図(蒸気配管) 地下1階改修平面図(煙道)	図番	7/13	縮尺	1:100, 1:50 (A1)	作図	令和元年7月 日		

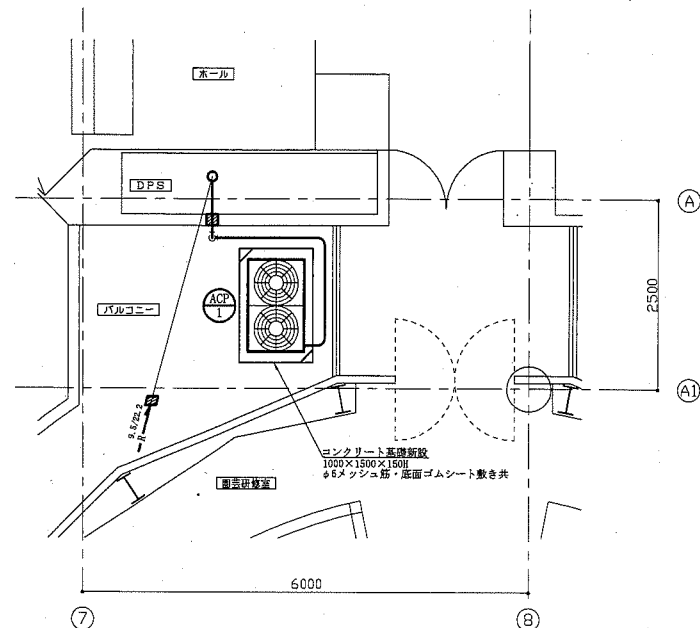


1階改修平面図 1:200

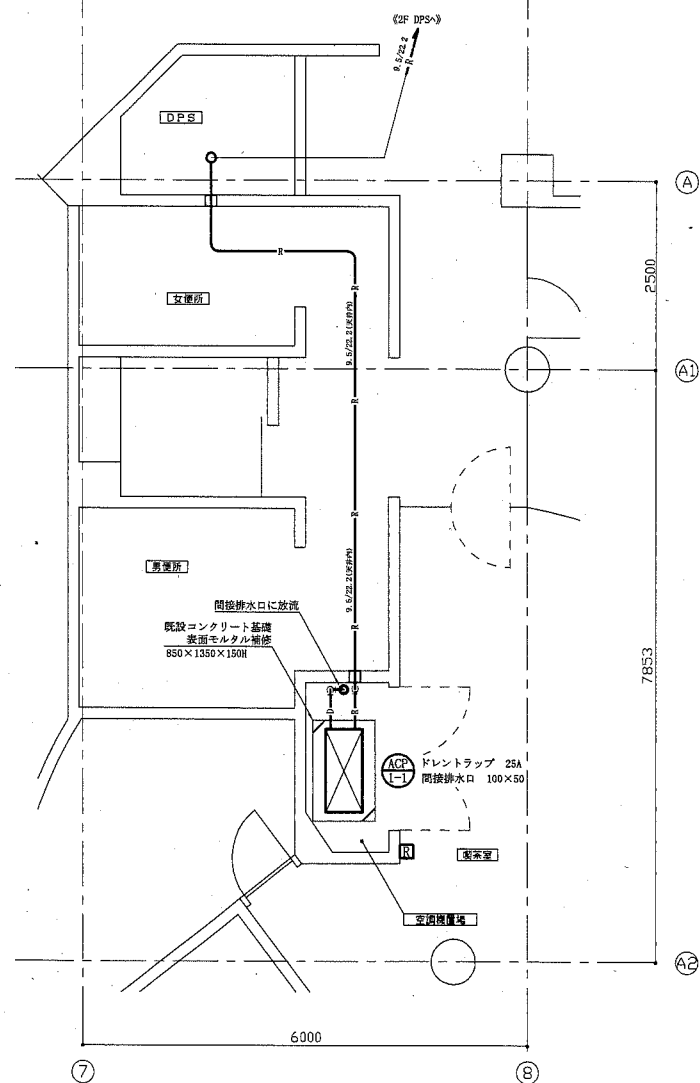


2階改修平面図 1:200

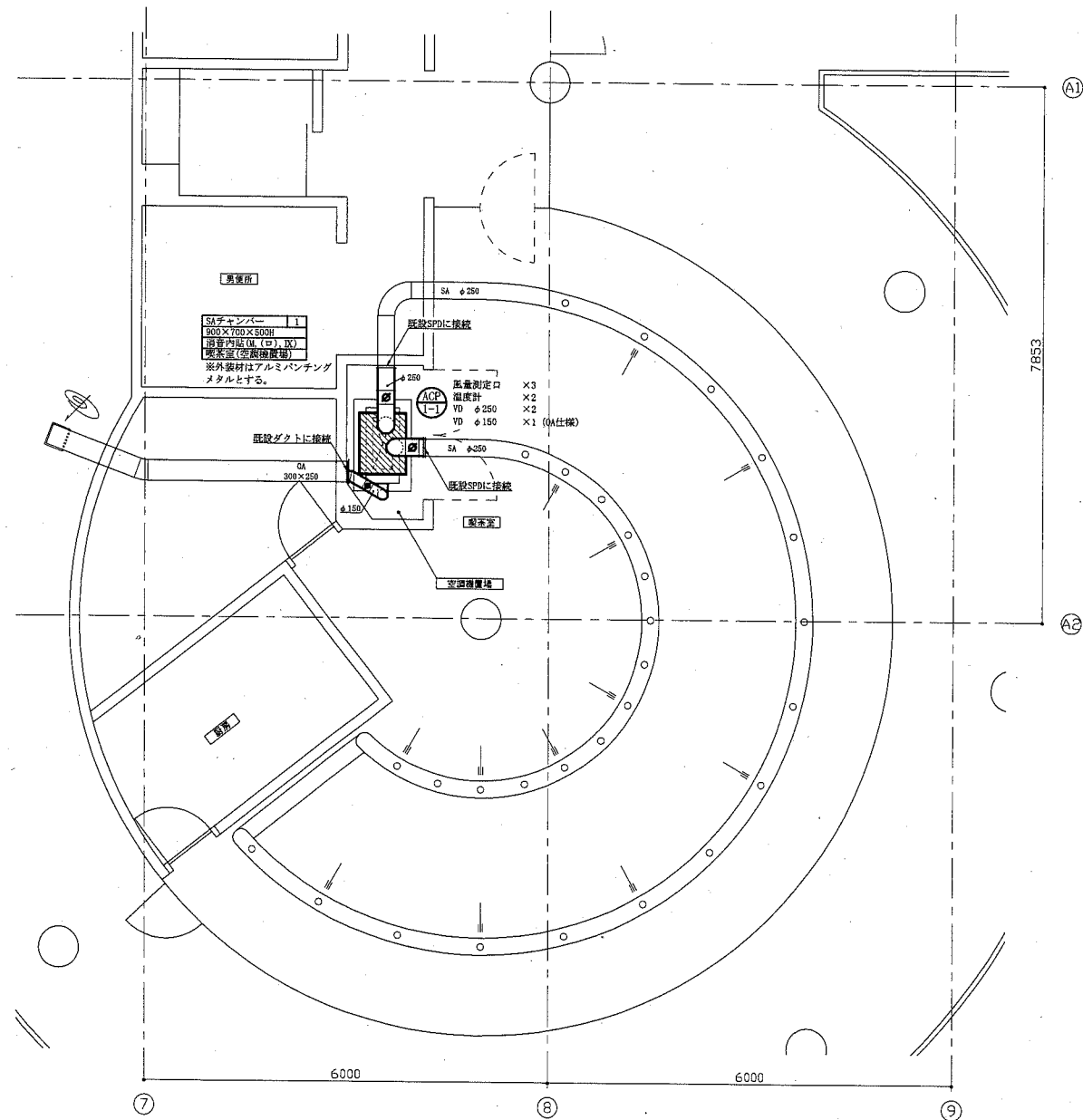
工事名	くりはま花の国プール熱源設備改修その他工事			設計者資格 氏名	級建築士登録第 号			課長	主査等	担当者	横須賀市 都市部公共建築課
図面名称	1階改修平面図、2階改修平面図	図番	8/13	縮尺	1:200	(A1)	作図	令和元年7月 日			



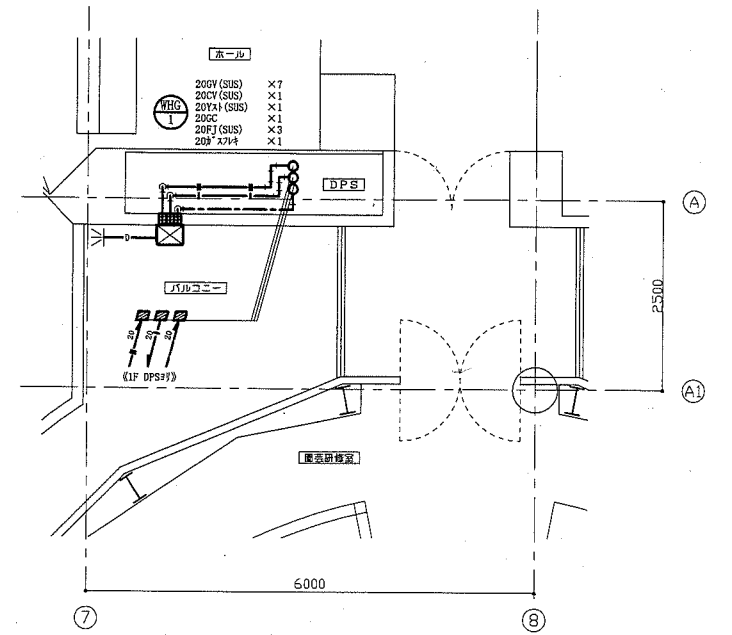
2階改修詳細図(空調配管) 1:50



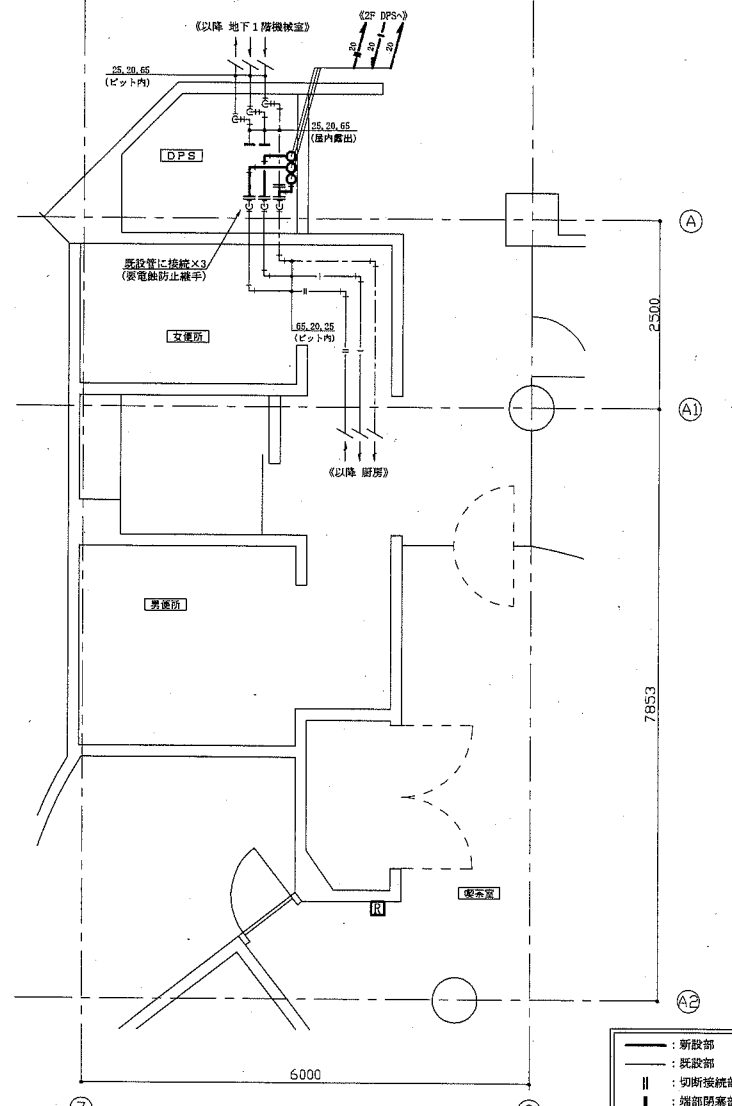
1階改修詳細図(空調配管) 1:50



1階改修詳細図(空調ダクト) 1:50



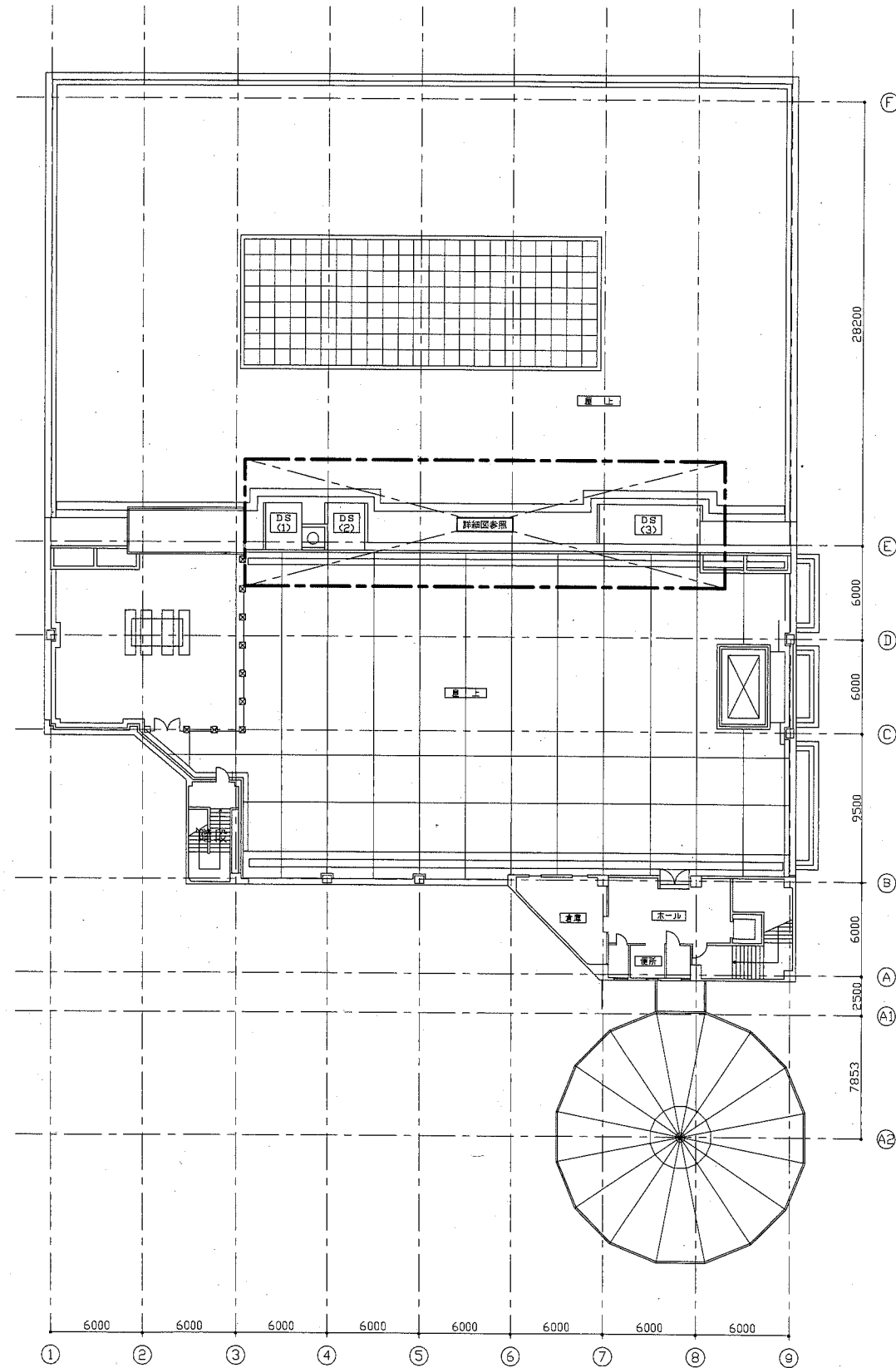
2階改修詳細図(給湯) 1:50



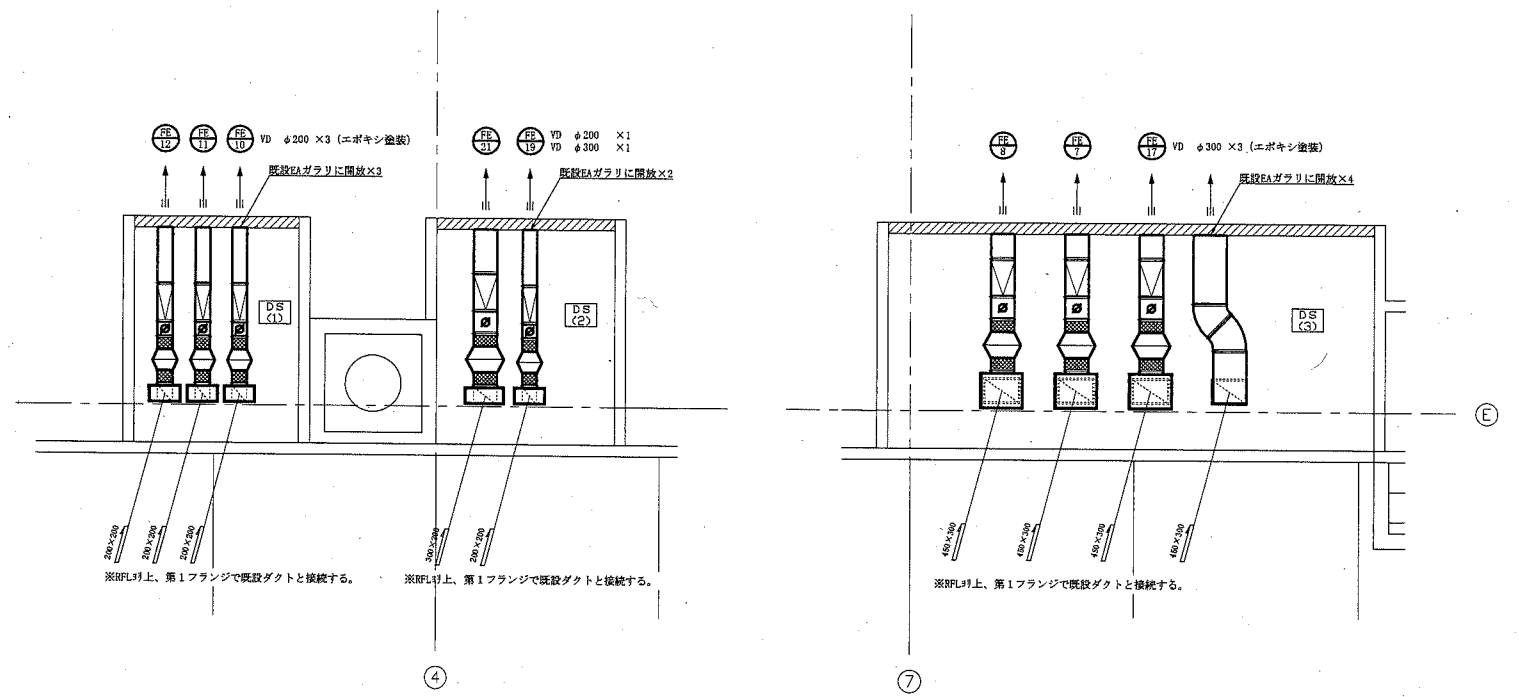
1階改修詳細図(空調配管) 1:50

- : 新設部
- : 既設部
- || : 切断後継部
- : 端部防塞部
- : 貫通口はつり補修
- : 貫通口再利用

工事名	くりはま花の国プール熱源設備改修その他工事				設計者資格氏名	級建築士登録第 号		課長	主査等	担当者	横須賀市 都市部公共建築課
図面名称	1階改修詳細図(空調配管)、同左(空調ダクト)、同左(給湯)、 2階改修詳細図(空調配管)、同左(給湯)		図番	9/13	縮尺	1:50	(A1)	作図	令和元年7月 日		



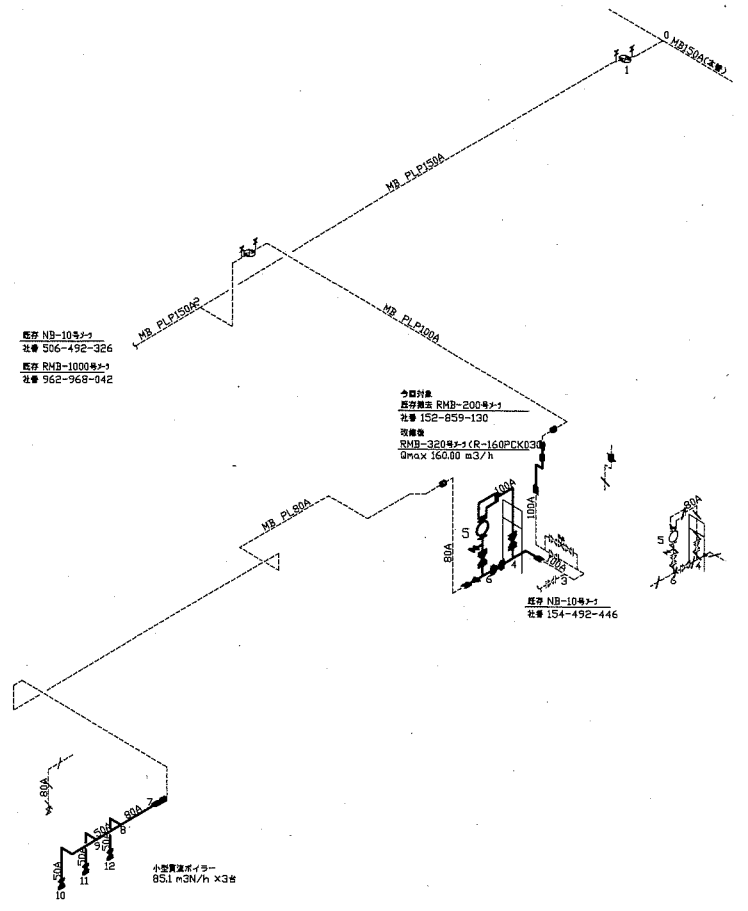
R階改修平面図 1:200



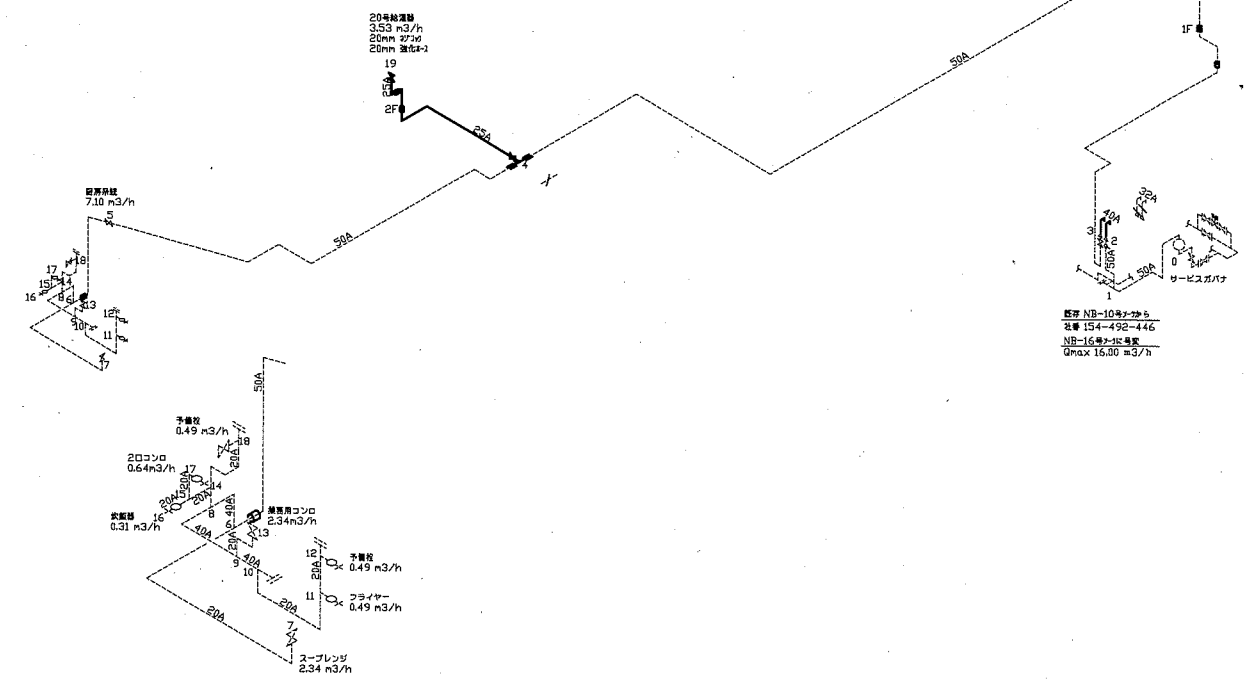
R階改修詳細図(換気) 1:50

— : 撤去・新設部
 — : 既設部
 || : 切斷線部

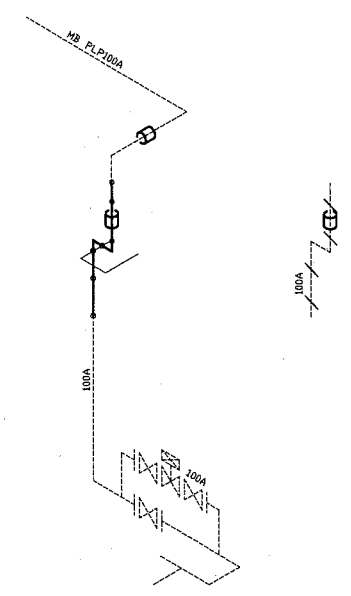
工事名	くりはま花の国プール熱源設備改修その他工事			設計者資格 氏名	級建築士登録第	号	課長	主査等	担当者	横須賀市 都市部公共建築課
図面名称	R階改修平面図、R階改修詳細図(換気)	図番	10/13	縮尺	1:200, 1:50	(A1)	作図	令和元年7月	日	



都市ガス設備アイソメ図 (蒸気ボイラー系統)



都市ガス設備アイソメ図 (給湯器系統)



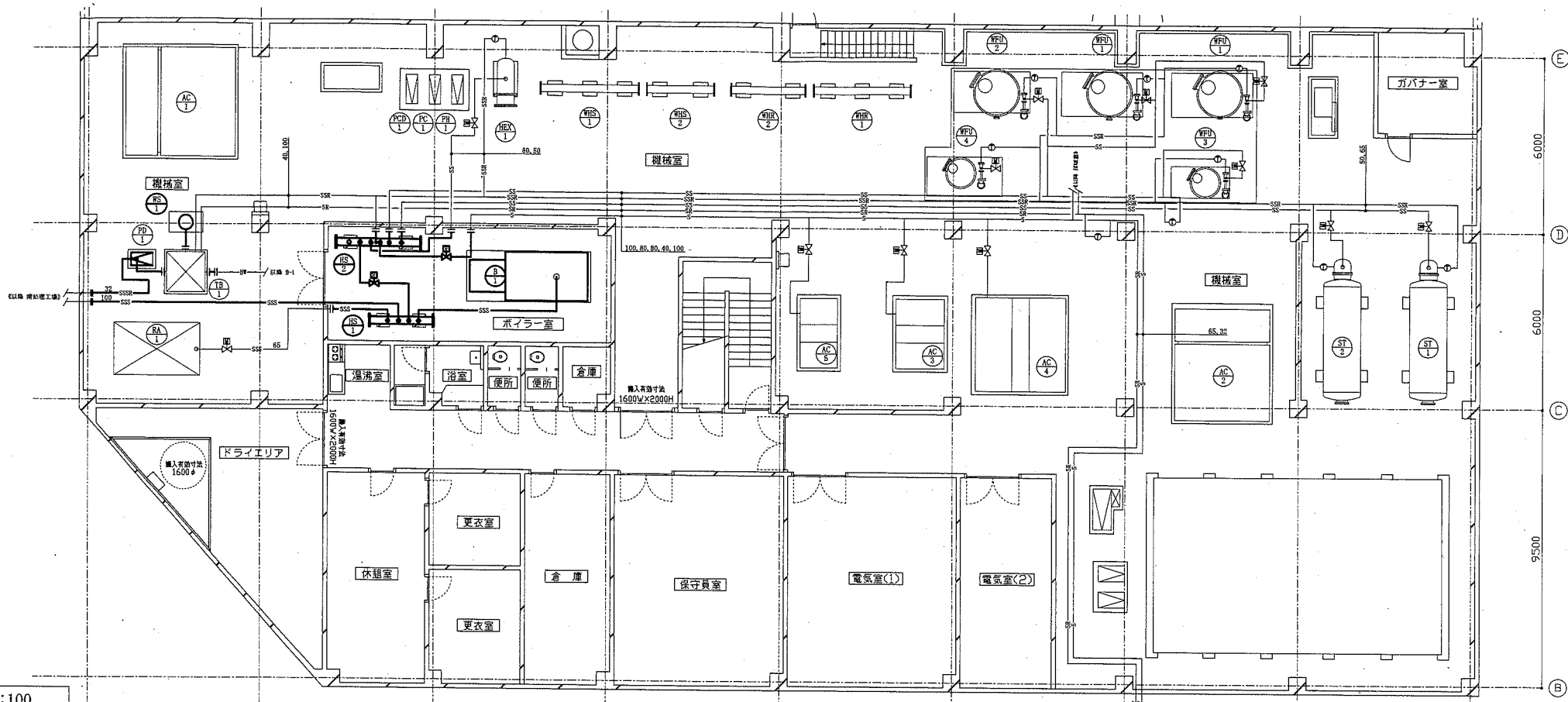
都市ガス設備アイソメ図 (ガバナー室系統)

— 新設管
 - - - 既設管
 / / / 撤去管
 --* 調整管

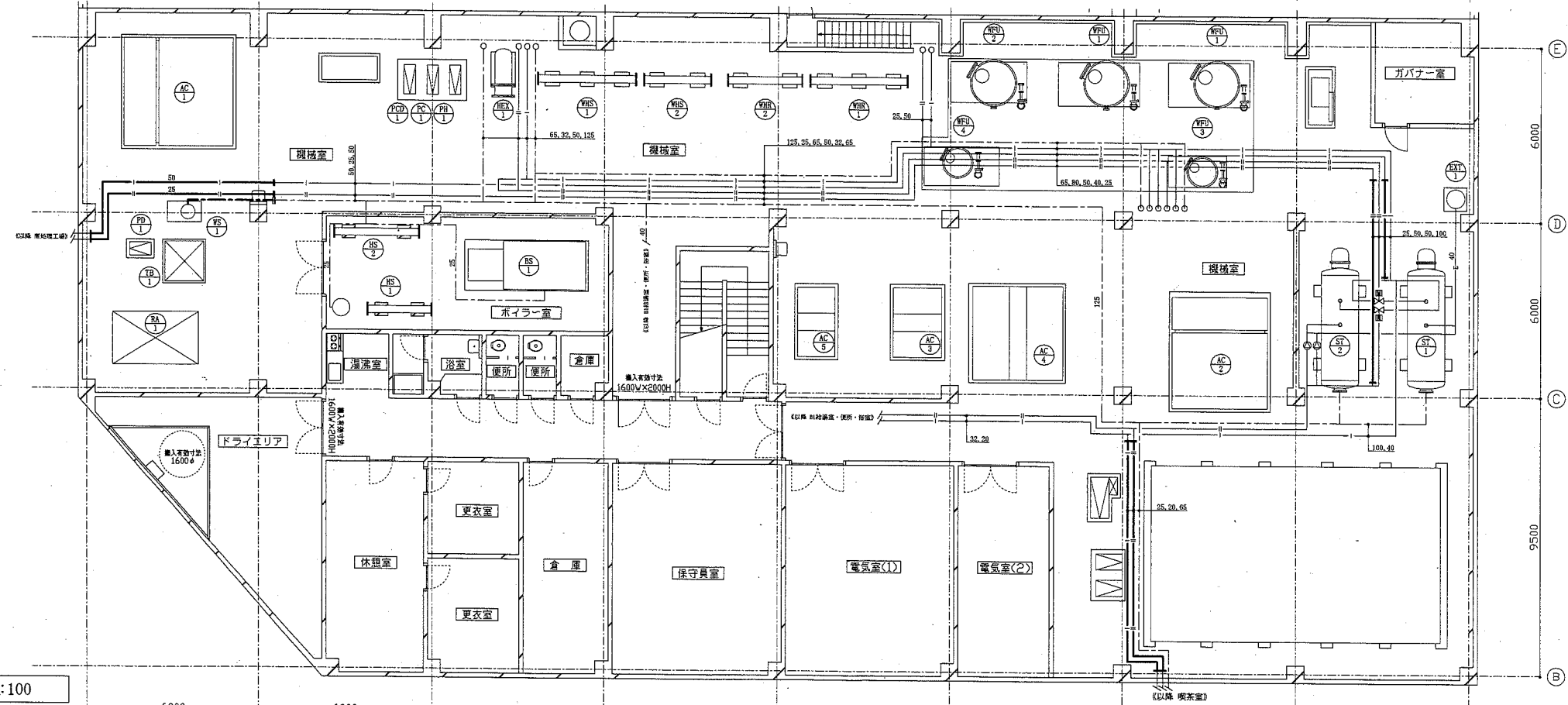
— 新設管
 - - - 既設管
 / / / 撤去管
 --* 調整管

— 新設管
 - - - 既設管
 / / / 撤去管
 --* 調整管

工事名	くりはま花の国プール熱源設備改修その他工事			設計者資格氏名	級建築士登録第 号		課長	主査等	担当者	横須賀市 都市部公共建築課
図面名称	都市ガス設備アイソメ図	図番	11/13	縮尺	no scale	作図	令和元年7月 日			

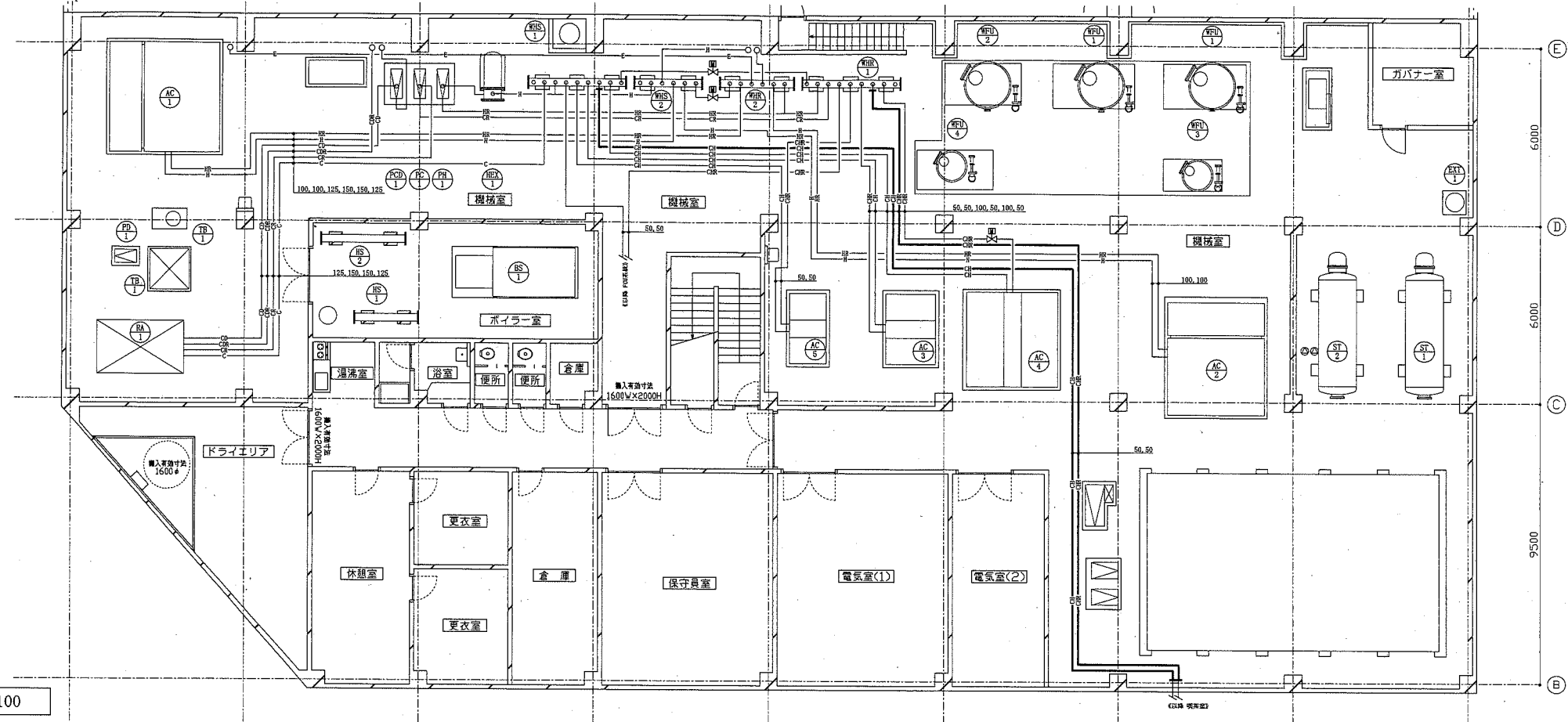


地下1階撤去平面図(蒸気) 1:100

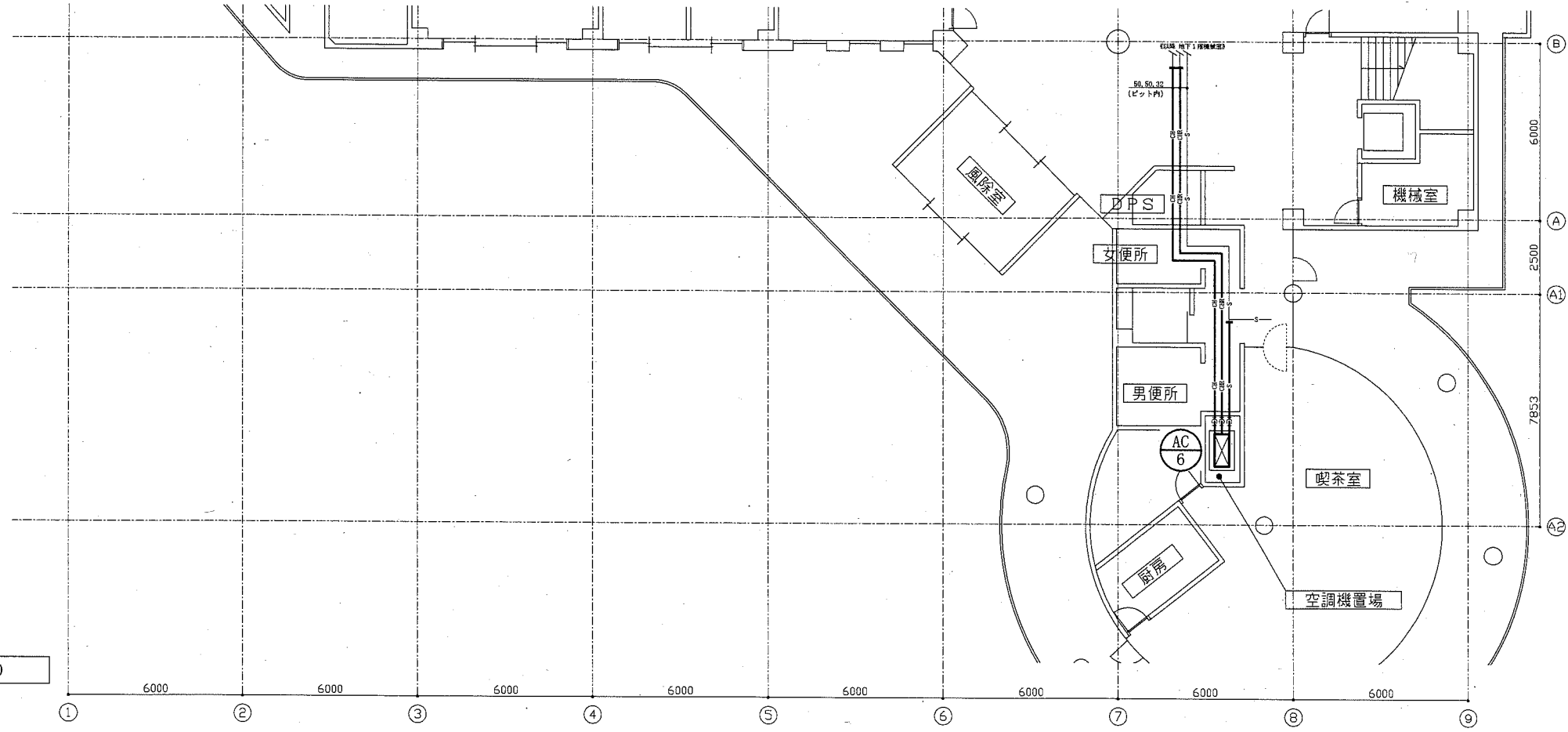


地下1階撤去平面図(給湯) 1:100

工事名	くりはま花の国プール熱源設備改修その他工事			設計者資格氏名	級建築士登録第 号		課長	主査等	担当者	横須賀市 都市部公共建築課
図面名称	地下1階撤去平面図(蒸気)、地下1階撤去平面図(給湯)		図番	縮尺	1:100 (A1)	作図	令和元年7月 日			



地下1階撤去平面図(冷温水) 1:100



1階撤去平面図(冷温水) 1:100

工事名	くりはま花の国プール熱源設備改修その他工事			設計者資格 氏名	級建築士登録第 号			課長	主査等	担当者	横須賀市 都市部公共建築課
図面名称	地下1階撤去平面図(冷温水)、1階撤去平面図(冷温水)	図番	13/13	縮尺	1:100	(A1)	作図	令和元年7月 日			