

西行政センターファンコイル内部品交換修繕仕様書

1	修繕名称	西行政センターファンコイル内部品交換修繕
2	施行場所	西行政センター(西コミュニティセンター含む) 横須賀市長坂1-2-2
3	修繕物件	西行政センターファンコイル内部品4台(別紙のとおり)
4	修繕内容	別紙のとおり
5	履行期間	契約日から令和元年9月30日まで
6	特記事項	別紙のとおり
7	契約方法	総価による物件修繕請負契約
8	支払方法	① 部分払い:しない ② 修繕完了後、一括払い
9	施行監理	現場及び技術的事項を監理する責任者をおくこと。
10	その他事項	この仕様書に定めのない事項及び疑義を生じた場合は、別途協議するものとする。
11	監督員 連絡先	西行政センター 朝重 (電話 856-3157)

<指示又は希望事項>

グリーン購入	仕様書でグリーン物品購入の指示がある場合は、横須賀市グリーン購入基本方針及び調達方針に基づく環境物品等を納入すること。また、仕様書で特に指示がない場合で請負代金に物品等の購入経費が含まれている場合は、できるだけこの方針に基づく環境物品等の調達をお願いします。(上記方針については、本市のホームページ「よこすかのグリーン購入」参照)
--------	---

西行政センターファンコイル内部品交換修繕特記仕様書

1 修繕工事概要

1階館長室及び2階第1学習室のファンコイルユニットのファン及びモーターを取り替える。

2 対象機器仕様及び台数

①暖冷工業(株)製	D C R - 150 C H	単相 100 V
1階 館長室		2台
②暖冷工業(株)製	D C R - 100 C E W 1	単相 100 V
2階 第1学習室		2台

3 交換部品

ファンモーター及びシロッコファン

ファンモーター2台とシロッコファン3台連結形

4 作業手順

- ① 調査・確認 起動・停止・風量調整、騒音、振動など対象機器の運転状況を確認する。
- ② 養生 作業場所の周囲は、ビニールシートを天井よりカーテン状に垂れ下げ、床面(机上含む)も透明ビニールを被せる。
- ③ 天井切込 ①については、隠蔽型ファンコイルユニットの為、機器の下部天井を切込み復旧しなければならない。
天井仕上げ材は下地石膏ボード9mm+岩綿吸音板12mm
天井材はアスベスト含有材でない事が確認されている。
下地材は、軽量鉄骨であるが、ファンコイルユニット下面は切り取る事になる。
- ④ 部品交換 ファンコイルユニット下面の外板を外し、ファンモーター及びシロッコファンを取出す。
取出した部品と更新する部品を比較し、取り付けに問題のない事を確認する。
- ⑤ 試運転 取替後に運転し、騒音や振動がなく正常に運転できる事を確認する。
- ⑥ 復旧 ファンコイルユニットの外板と取付け天井を復旧する。
天井下地を既存下地と一体化し、仕上げ材を張る。
- ⑦ 再試運転 取替後に運転し、騒音や振動がなく正常に運転できる事を確認する。
- ⑧ 完了 養生撤去し、清掃後に市監督員の確認を受ける。

5 作業日 令和元年9月17日(火)から9月20日(金)までの4日間とする。
作業時間は、原則8時30分から21時までとし、9月19日(木)は
8時30分から15時00分までとする。

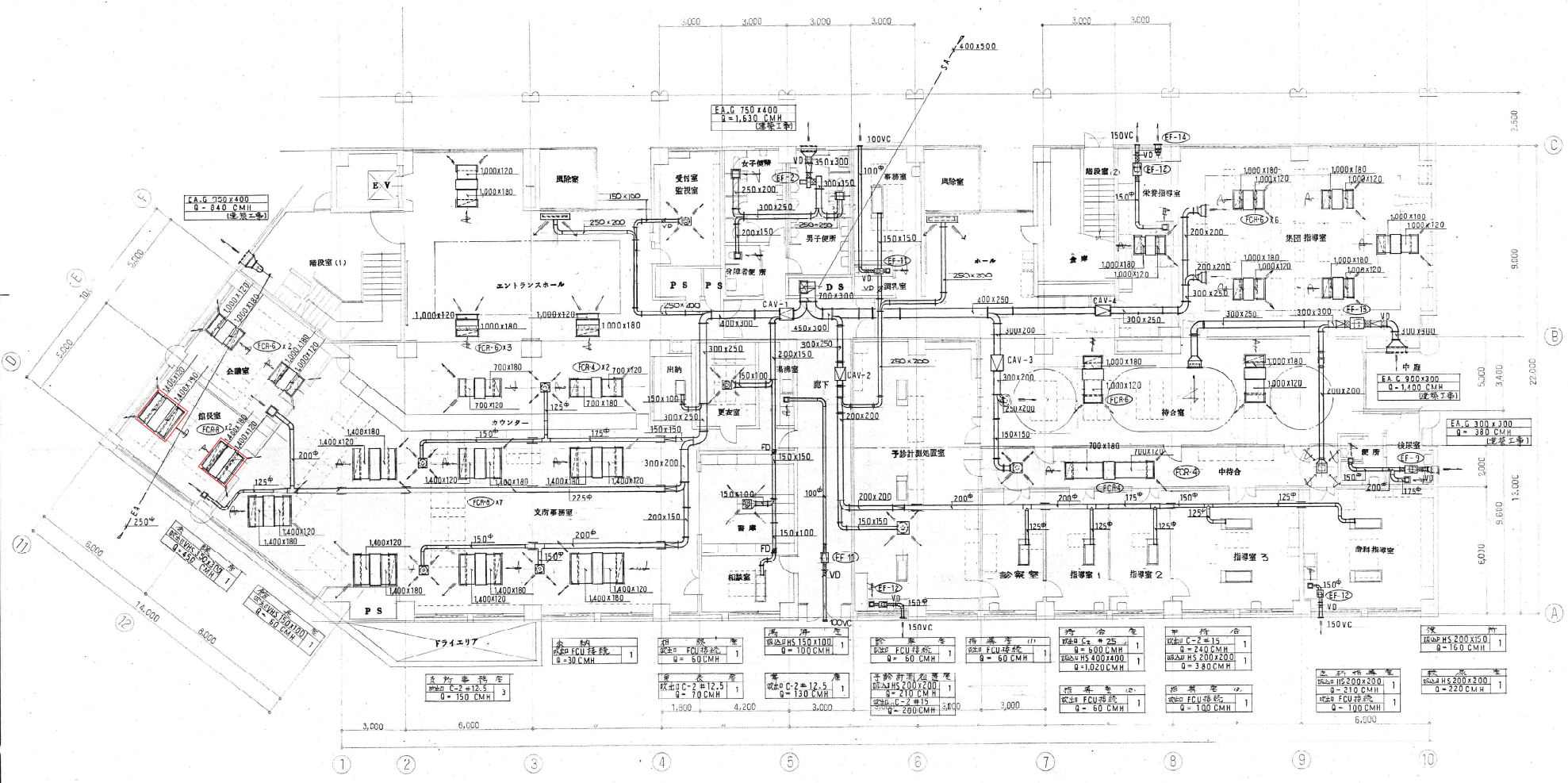
6 作業計画と作業記録の報告

- ① 作業前に作業計画書を提出し、監督員の承諾を得る。
- ② 作業前の状況確認を行い、写真記録を撮る。
- ③ 作業中及び完了の写真記録を撮る。
- ④ 作業終了後、作業前確認記録、作業後の確認記録及び作業後の図面を提出する。


7 注意事項

- ① 市監督員と作業前協議を行う。作業に支障のある機器や書類等については、市側で事前に移動を行う。
- ② 作業にあたっては、十分な安全計画を立て施工すること。また、作業中に発生した事故については、委託者の重大な過失がない限りその責めは負わないこととする。
- ③ 作業当日の乗り入れ作業車は最低限とし、駐車場所は市側で敷地内に確保する。
- ④ 取り外した既存部品及び作業により発生したごみや梱包材等は請負者が引き取ること。
- ⑤ この仕様書に定めのない事項及び疑義が生じた場合は、速やかに別途協議すること。

エントランスホール 吸排機 C-2 (12.5) Q=600 CMH	受付室監視室 吸排機 C-2 #12.5 Q=40 CMH	女子トイレ 吸排機 HS 300x300 Q=570 CMH	男子トイレ 吸排機 HS 350x300 Q=760 CMH	調音室 吸排機 HS 150x100 Q=50 CMH
吹送ファン 吸排機 C-2 #12.5 Q=80 CMH	受付室監視室 吸排機 HS 250x200 Q=300 CMH	事務室 吸排機 FCU 接続 Q=150 CMH	事務室 吸排機 FCU 接続 Q=150 CMH	調音室 吸排機 C-2 (12.5) Q=600 CMH
				吹送ファン 吸排機 HS 200x200 Q=210 CMH
				吹送ファン 吸排機 VHS 500x150 Q=500 CMH



1階平面図 1/50

	設計者 国建築事務所 服部 龍二	設計日 昭和59年7月	設計内容 (仮称)西部行政センター新築 空調設備その他設備工事 空調設備 1階風通し平面図	縮尺 1/50	図番 M・10
	承認 50.7.10 国建築事務所 服部 龍二	設計者 国建築事務所 服部 龍二	設計日 昭和59年7月	設計内容 (仮称)西部行政センター新築 空調設備その他設備工事 空調設備 1階風通し平面図	縮尺 1/50

男子便所	1
規格HS 350x300	Q=700 CMH

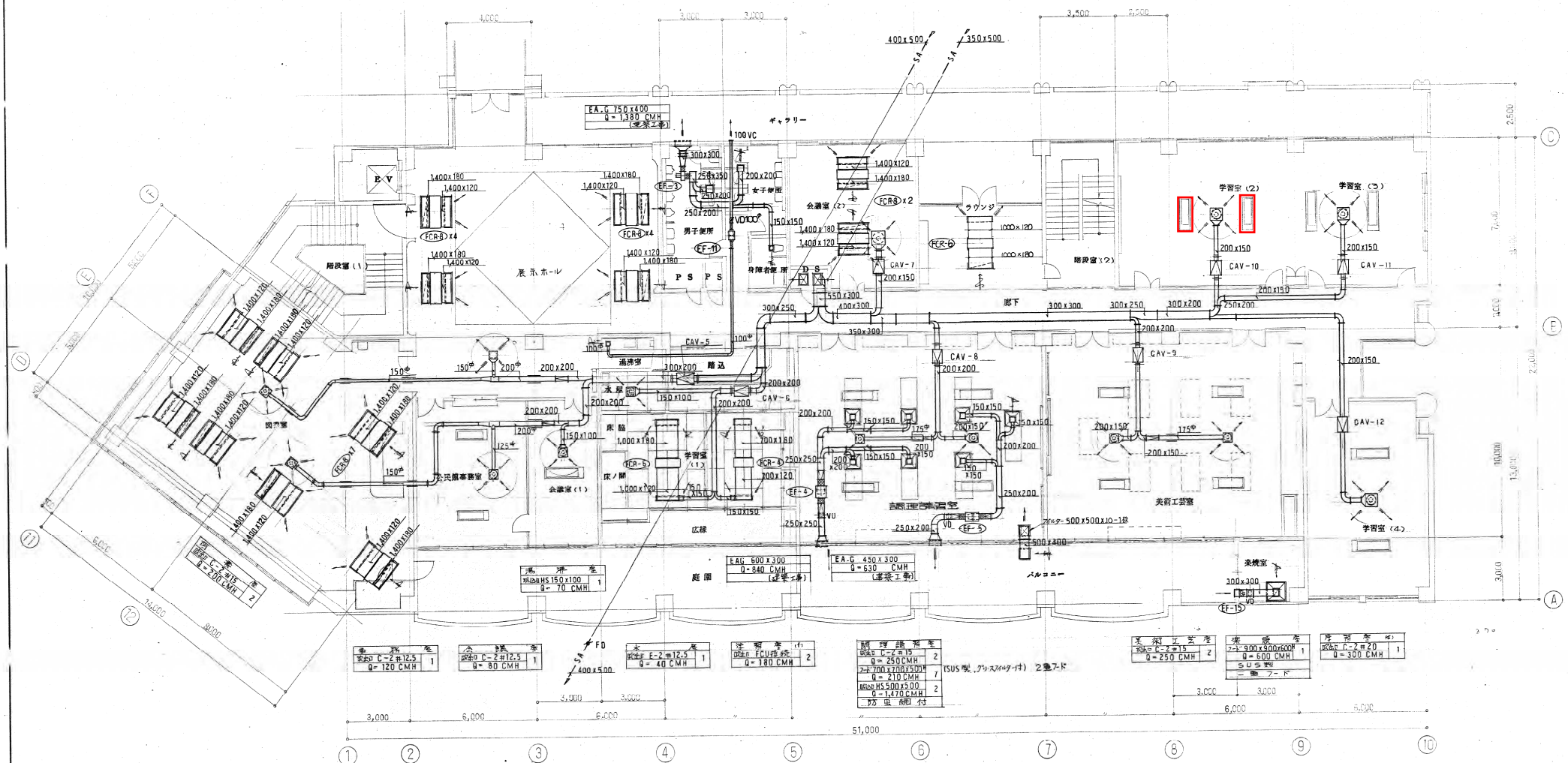
女子便所	1
規格HS 300x300	Q=480 CMH

展示ホール	1
規格C-2 #20	Q=200 CMH

昇降機便所	1
規格HS 200x200	Q=200 CMH

会議室	1
規格C-2 #20	Q=300 CMH

洋風客室	2
規格C-2 #20	Q=300 CMH



2階平面図 1/50

承認
59.7.19
国建築事務所

昭和59年7月日
設計図
（仮称）西部行政センター新築
空調調和V.C.E.設備工事
2階風道平面図
縮尺 1/50