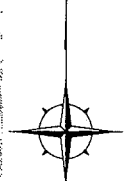


位置図 S=1/4000



至横須賀中央

施工箇所(不入斗公園)
横須賀市不入斗町1丁目2番1

不入斗公園

市道5128号

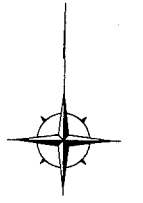
新栄町十号路

横須賀市環境政策部公園建設課

工事名称	不入斗公園法面整備工事			
図面名称	位置図			
図面番号	1/5	縮尺	1/4000	製作年月日 R1.6

平面図 S=1/200 u:m

不入斗公園



不入斗公園法面整備工事

モルタル吹付<t=80> A=289.0m²

市道5128号

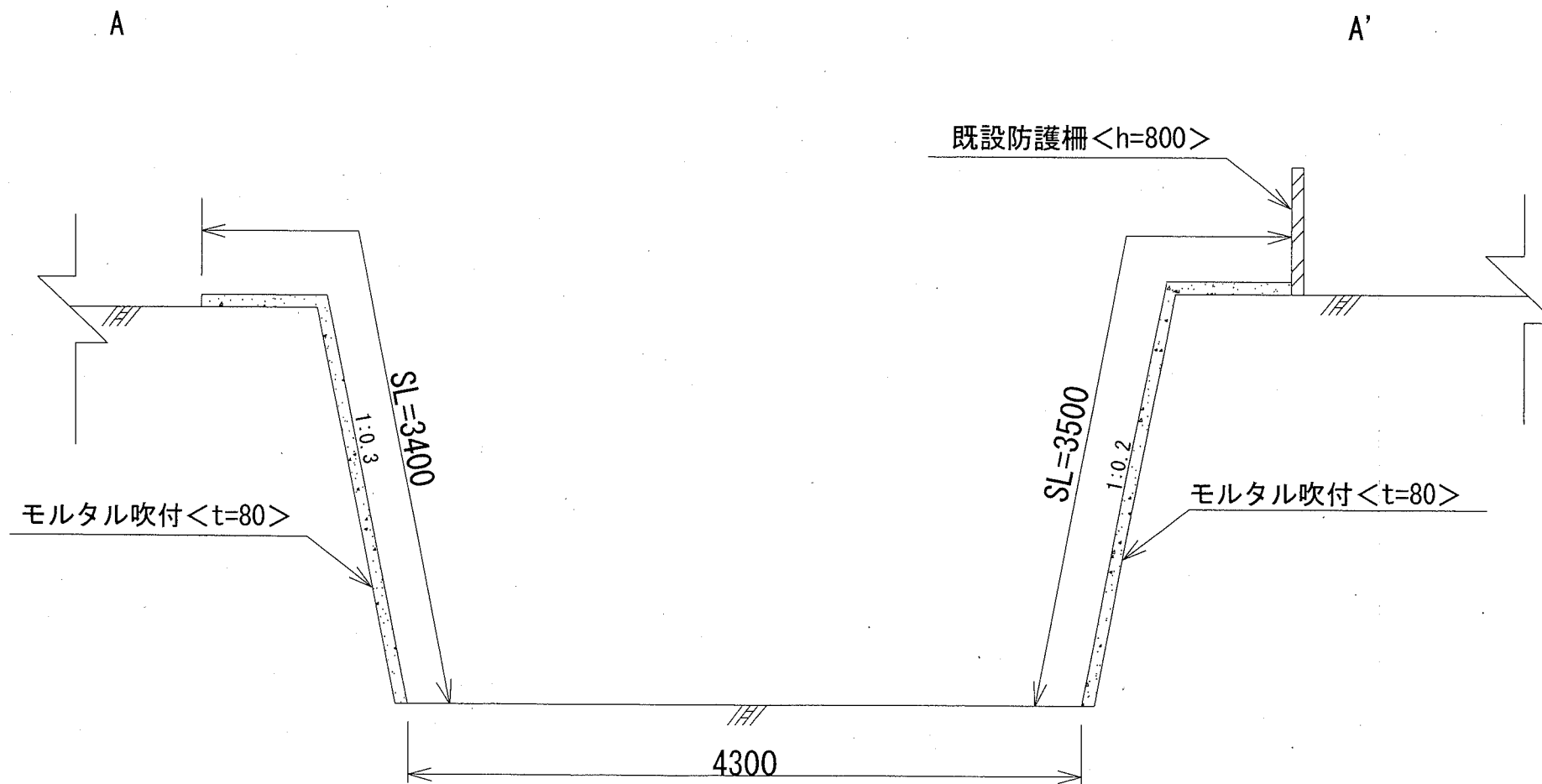
モルタル吹付<t=80> A=103.0m²

モルタル吹付<t=80> A=186.0m²

横須賀市環境政策部公園建設課				
工事名称	不入斗公園法面整備工事			
図面名称	平面図			
図面番号	2/5	縮尺	1/200	製作 年月日
				R1.6

断面図 S=1:400 u:mm

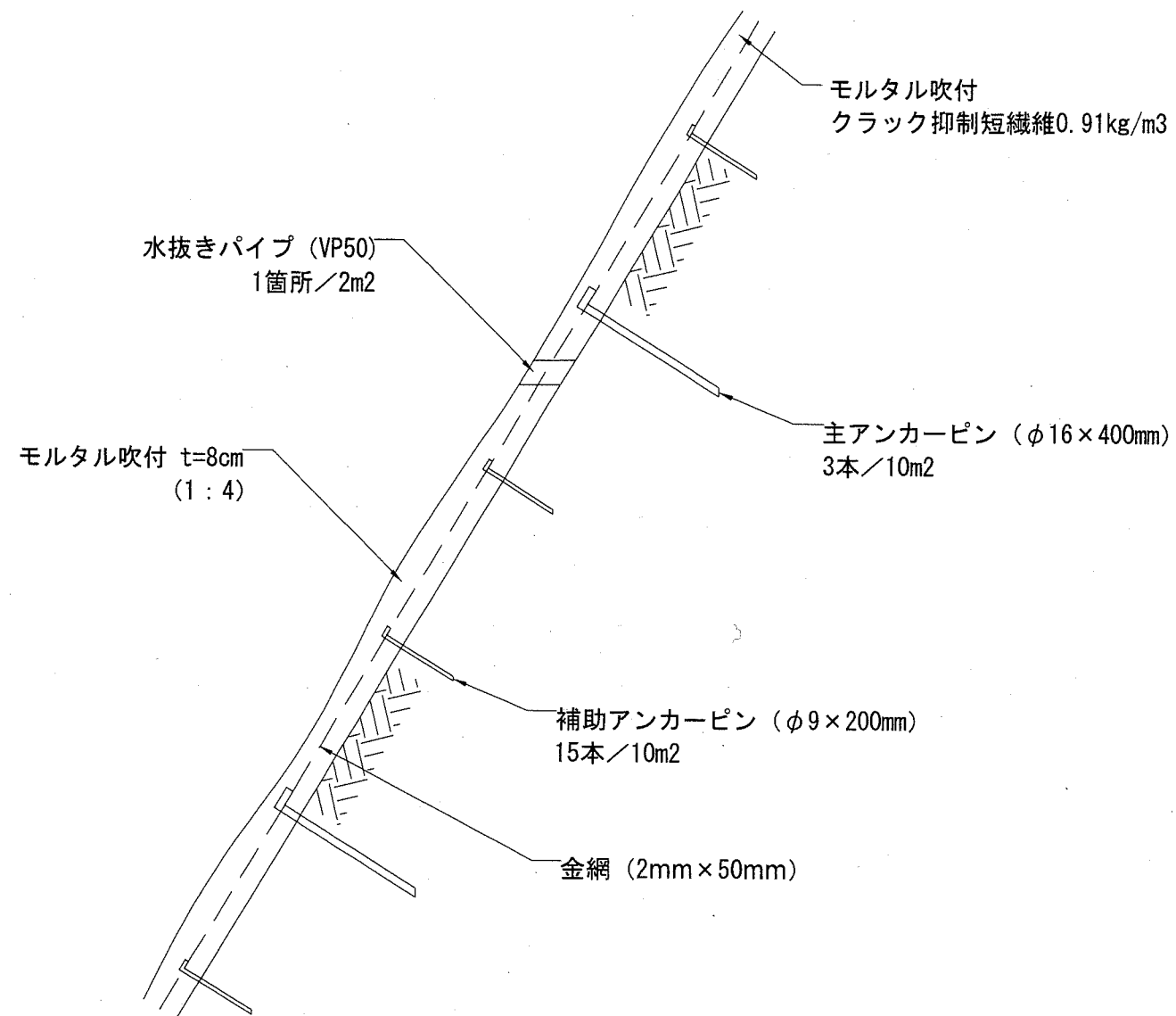
A-A' 断面



横須賀市環境政策部公園建設課

工事名称	不入斗公園法面整備工事			
図面名称	断面図			
図面番号	3/5	縮尺	1/400	製作 年月日
				R1.6

モルタル吹付構造図 (noscale)



100m2当り

モルタル W/C=60%以下 m3	金網 菱形2*50mm目 m2	主アンカーピン φ16*400mm 本	補助アンカーピン φ9*200mm 本	水抜きパイプ VP φ50 本
8	140	30	150	50

注意事項

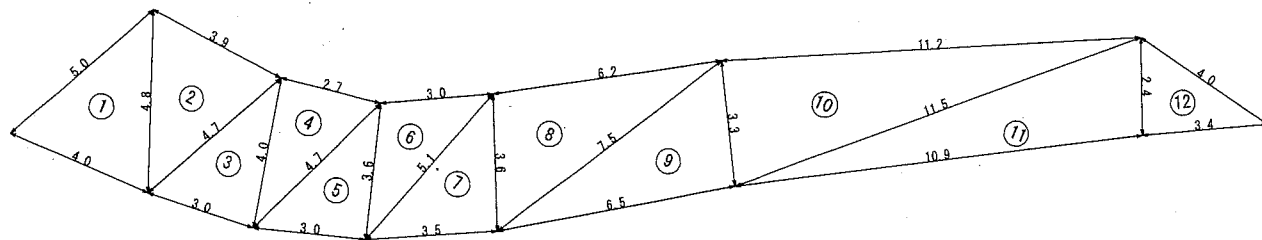
- ・吹付けの厚さは8cmを標準とすること。
- ・モルタル強度は15N/mm2程度以上とする。
- ・吹付材料の配合比はセメント：細骨材＝1：4とする。
- ・クラック抑制短繊維(ポリプロピレン系繊維)0.91kg/m3添加すること。

横須賀市環境政策部公園建設課

工事名称	不入斗公園法面整備工事			
図面名称	モルタル吹付構造図			
図面番号	4/5	縮尺	noscale	製作 年月日 R1.6

法面求積図 S=1/200 u:m

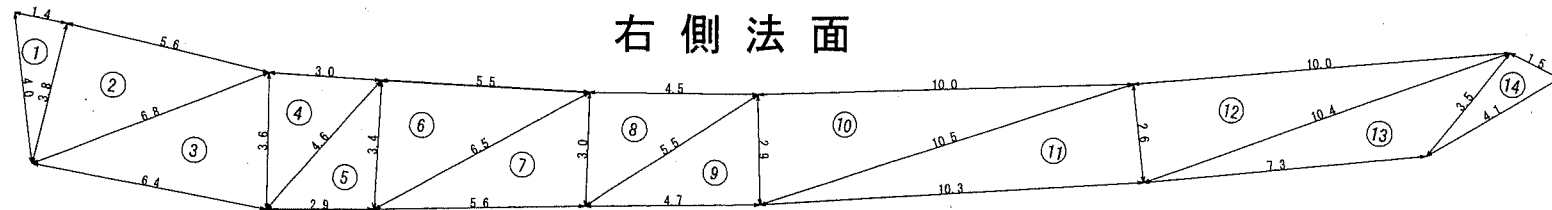
左側法面



市道側

不入斗公園側

右側法面



右側法肩



左側法面 求積表

番号	辺a	辺b	辺c	面積
1	5.0	4.0	4.8	8.9
2	4.8	3.9	4.7	8.4
3	4.7	3.0	4.0	6.0
4	4.0	2.7	4.7	5.4
5	4.7	3.0	3.6	5.4
6	3.6	3.0	5.1	5.3
7	5.1	3.5	3.6	6.3
8	3.6	6.2	7.5	11.1
9	7.5	6.5	3.3	10.7
10	3.3	11.2	11.5	18.5
11	11.5	10.9	2.4	12.9
12	2.4	3.4	4.0	4.1
計				103.0

右側法面 求積表

番号	辺a	辺b	辺c	面積
1	1.4	4.0	3.8	2.7
2	3.8	5.6	6.8	10.6
3	6.8	6.4	3.6	11.4
4	3.6	3.0	4.6	5.4
5	4.6	2.9	3.4	4.9
6	3.4	5.5	6.5	9.3
7	6.5	5.6	3.0	8.4
8	3.0	4.5	5.5	6.7
9	5.5	4.7	2.9	6.8
10	2.9	10.0	10.5	14.5
11	10.5	10.3	2.6	13.4
12	2.6	10.0	10.4	13.0
13	10.4	7.3	3.5	7.0
14	3.5	4.1	1.5	2.6
計				154.8

右側法肩 求積表

番号	辺a	辺b	辺c	面積
1	0.8	6.4	6.5	2.6
2	6.5	6.5	0.8	2.6
3	0.8	3.0	3.0	1.2
4	3.0	2.9	0.8	1.2
5	0.8	5.6	5.7	2.2
6	5.7	5.6	0.8	2.2
7	0.8	4.7	4.8	1.9
8	4.8	4.7	0.8	1.9
9	0.8	10.3	10.7	3.6
10	10.7	10.4	0.8	3.9
11	0.8	8.0	8.0	3.2
12	8.0	7.3	0.8	1.5
13	0.8	4.1	4.2	1.6
14	4.2	0.8	4.1	1.6
計				31.2

合計 左側法面 + 右側法面 + 左側法肩 = 289.0 m²

※除草後に監督員と立ち合い、施工範囲を決めること。
 ※施工求積図を作成し、監督員の承諾を得てから施工すること。

横須賀市環境政策部公園建設課

工事名称	不入斗公園法面整備工事			
図面名称	法面求積図			
図面番号	5/5	縮尺	1/200	製作 年月日 R1.6