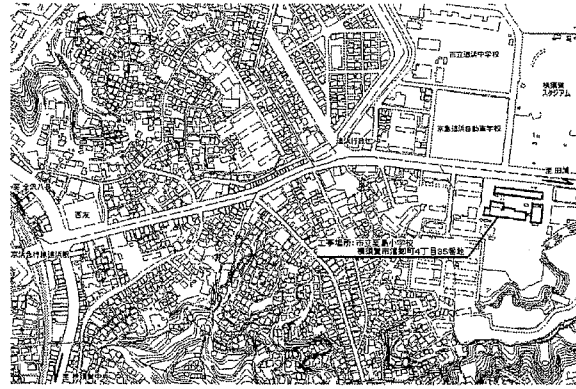


工事概要

1. 外壁改修
2. 庇防水改修
3. 渡り廊下改修
4. 手洗場改修
5. 倉庫幅木改修
6. プール他改修



案内図

凡例

: 工事範囲を示す

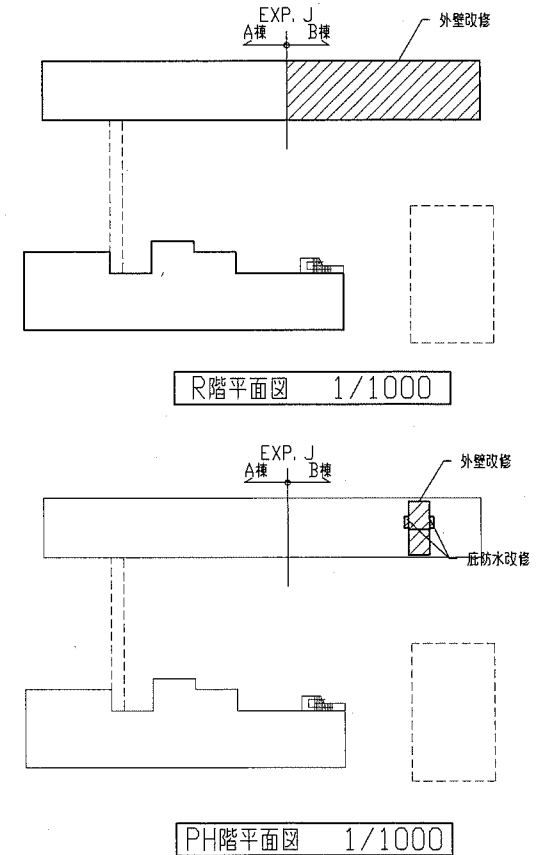
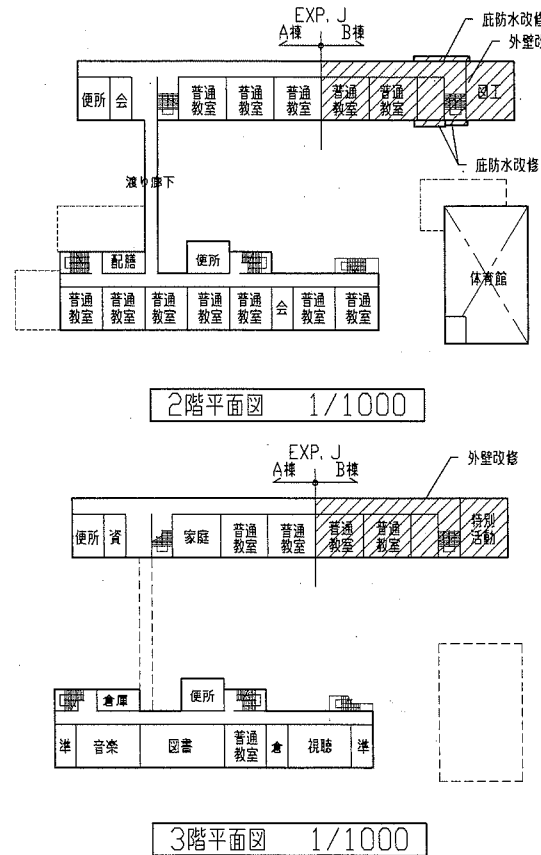
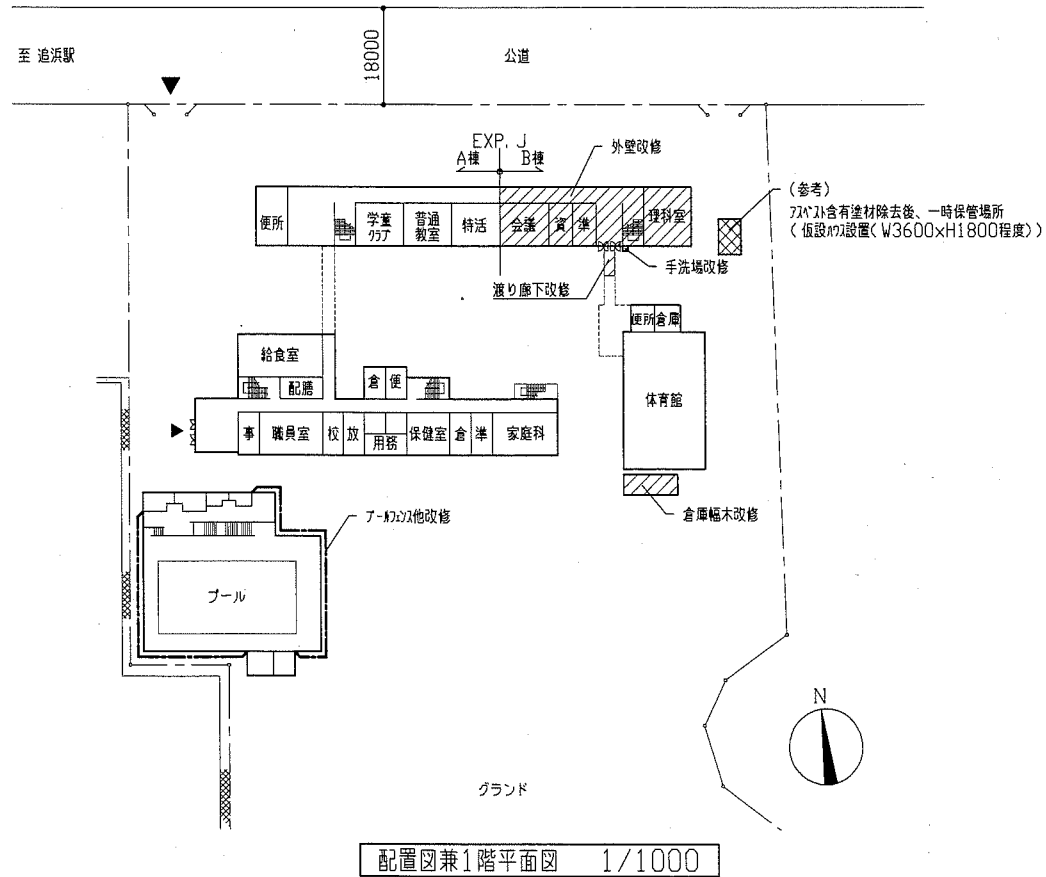
各改修数量

項目	単位	B棟	倉庫
ひび割れ部改修 (防水改修か所含む)	m	160	5
鉄筋露出部改修	か所	150	30
欠損部改修	か所	2000	30
浮き部改修	穴	1300	50

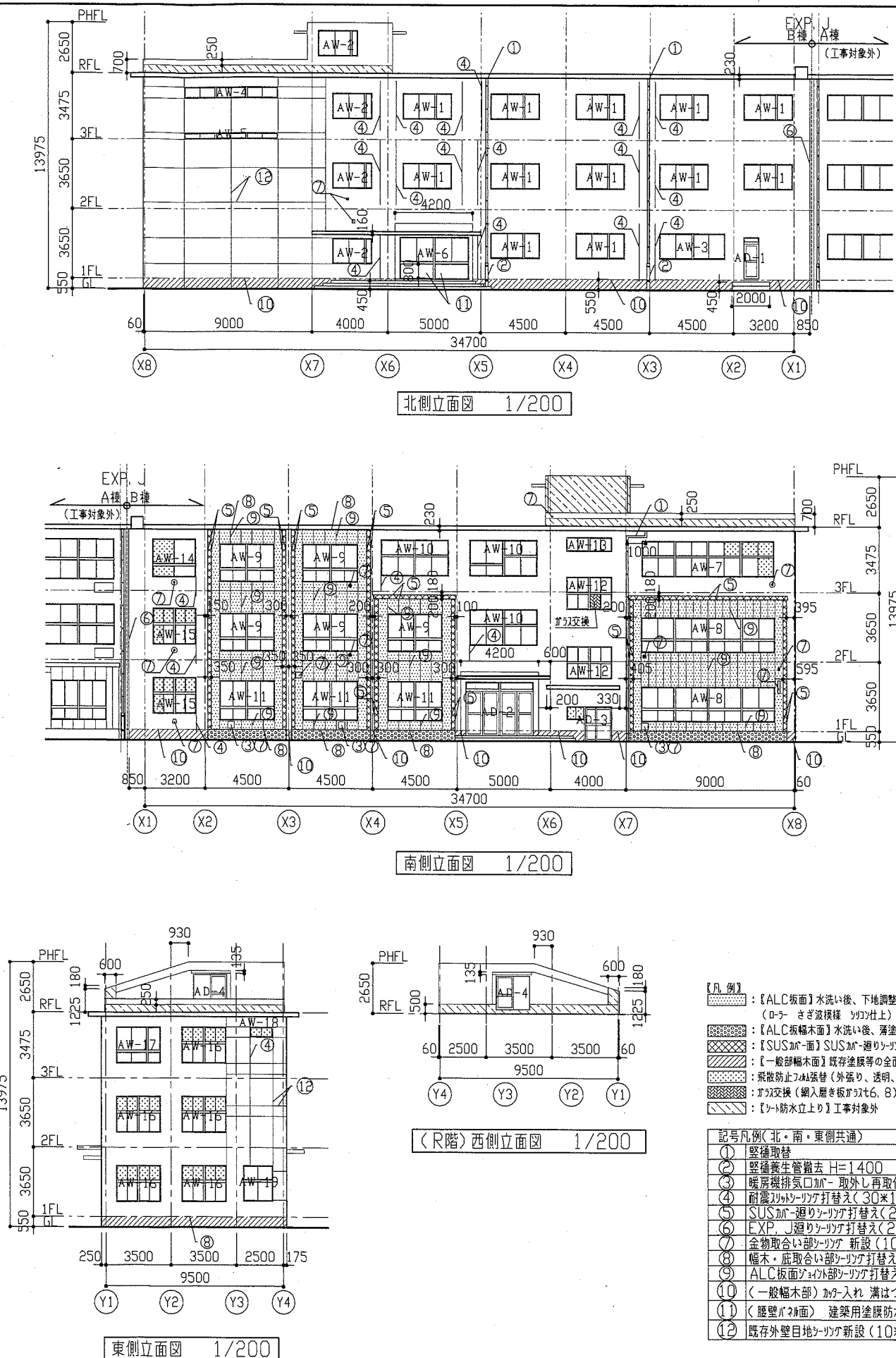
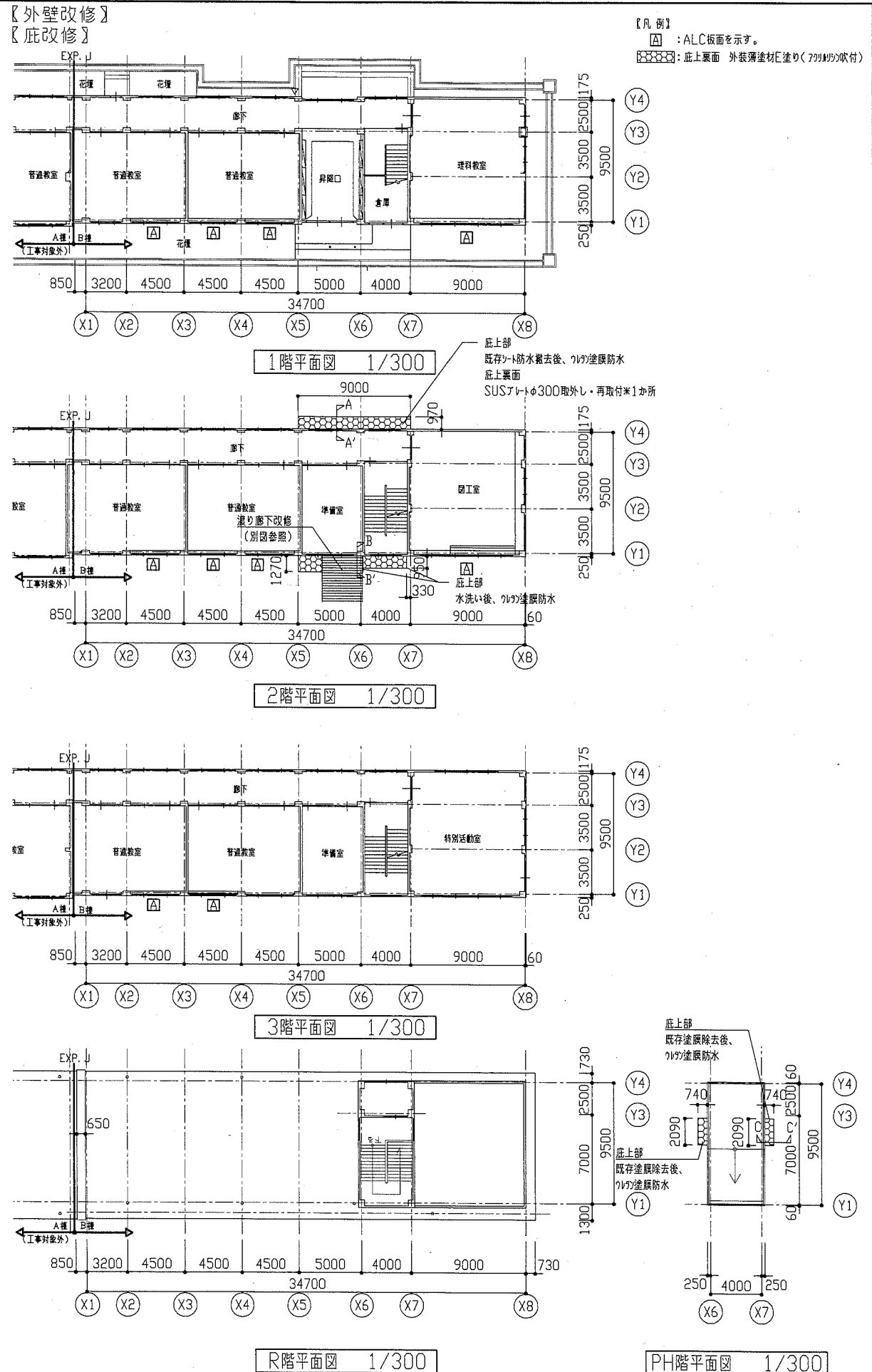
1. 外壁改修 仕様

① 外壁塗装改修 塗装仕様	① 外壁面(ALC板面、腰壁面等を除いた壁・梁) 既存塗膜、下地調整材(アクリル系含有)及び複層塗材E 既存塗膜等の除去: 超音波リ工法(HEPAフィルター付掃除機併用)及び集じん装置付きアクリル系含有リ工法(既存塗膜をすべて除去する。) 下地処理: 水洗い 下地調整: 下地調整塗材C-2 仕上塗材: 建築用塗膜防水材塗り JIS A 6021 (ローさざ波模様 シリカ仕上)
	② 軒裏面、庇上裏面 既存塗膜、下地調整材(アクリル系含有)及び外装薄塗材E 既存塗膜等の除去: 超音波リ工法(HEPAフィルター付掃除機併用)及び集じん装置付きアクリル系含有リ工法(既存塗膜をすべて除去する。) 下地処理: 水洗い 下地調整: 下地調整塗材C-1 仕上塗材: 外装薄塗材E塗り(アクリル系吹付)
	③ 【一般部】幅木面 既存塗膜、下地調整材(アクリル系含有)及び複層塗材E 既存塗膜等の除去: 超音波リ工法(HEPAフィルター付掃除機併用)及び集じん装置付きアクリル系含有リ工法(既存塗膜をすべて除去する。) 下地処理: 水洗い 仕上塗材: 薄塗り珪藻土塗り(金こて仕上) 既調合品
	④ ALC面、腰壁面 既存塗膜: 複層塗材E 下地処理: 水洗い 下地調整: 珪藻土塗り 仕上塗材: 建築用塗膜防水材塗り JIS A 6021 (ローさざ波模様 シリカ仕上)
	⑤ 【ALC板】幅木面(既存:珪藻土塗り仕上げ) 下地処理: 水洗い 仕上材: 薄塗り珪藻土塗り(金こて仕上) 既調合品
② 外壁塗装改修 下地補修	外壁補修調査範囲: 上記①~③ 下地補修工法: 【ひび割れ部改修】Uレジン系樹脂充填工法(アクリル系樹脂仕上) (1.0mm以上のひび割れ) 【欠損部改修】Eポスター樹脂充填工法(100*100) 【鉄筋露出部改修】シリカ系樹脂塗布工法(100*100) 【浮き部改修】アクリル系樹脂塗布工法
③ 各部シーリング	建具周囲シーリング打替え: アクリル系シーリング材(15*10程度) 建具水切り上シーリング打替え: 変成シリコン系シーリング材(15*10程度) EXP. J廻りシーリング打替え: アクリル系シーリング材(20*10程度) SUS廻りシーリング打替え: アクリル系シーリング材(20*10程度) 耐震アクリル系シーリング打替え: アクリル系シーリング材(30*10程度) L=56.5m 既存外壁目地: 新規アクリル系シーリング材(10*10程度) L=130m 一般部幅木: 加へ入れ、満はつり後 新規アクリル系シーリング材(20*10程度) 金物取合い部(ドア排気、配管等支持金物、たて受け金物、電気BOX廻り等): 新規アクリル系シーリング材 L=30.0m程度(10*10程度) 幅木・庇取合い部シーリング打替え: アクリル系シーリング材(20*10程度) ALC板面ジョイント部シーリング打替え: アクリル系シーリング材(20*10程度)

① とい改修	既存堅礎 塩ビ製φ100 撤去(支持金物、養生管共)(養生管H=1400) 硬質ポリ塩化ビニル管(φ100) 支持金物φ1200共(アクリル製)
② その他	暖房機排気口カバー- 取外し・再取付 飛散防止フィルム張替え(外張り、透明、耐摩耗性) ガラス交換(網入層き板ガラスt6, 8) 外壁周回花壇土すきとり・復旧(W300*D100*L25.0m程度)
③ 機械設備改修	別紙参照
④ 電気設備改修	別紙参照
2. 庇防水改修 仕様	
① 汎用塗膜防水	既存シート防水から汎用塗膜防水に変更する箇所は既存シート防水撤去後、下地処理の上、ひび割れ部補修、下地調整(アクリル系含有)、汎用塗膜塗布 既存塗膜部は撤去後、下地処理の上、ひび割れ部補修、下地調整(アクリル系含有)、汎用塗膜塗布 新規防水部は水洗い後、ひび割れ部補修、下地調整(アクリル系含有)、汎用塗膜塗布 仕様: X-2密着工法 平場 環境対応型 珪藻土仕上げ
② 下地補修	【ひび割れ部改修】Uレジン系樹脂充填(2.0mm以上のひび割れ)
③ シーリング	防水補修打替え: アクリル系シーリング材(15*10程度)
3. 渡り廊下改修 仕様: 別紙参照	
4. 手洗場改修 仕様: 別紙参照	
5. 倉庫幅木改修 仕様	
① 改修仕様	既存:珪藻土塗り仕上げ 下地処理: 水洗い 仕上材: 薄塗り珪藻土塗り(金こて仕上) 既調合品
② 下地補修	外壁下地補修と同様
6. プール他改修 仕様	
① 門扉	丸棒貫抜調整 耐候性塗料塗り(DP)A種 仕上げ1級(フ素)、下地調整RA種
② プール	既存コンクリート撤去後、コンクリート新設 <朝日社工業 UN-H3500-40、UN-H2000-40(曲忍付) 同等品以上>



工事名	市立夏島小学校外壁改修工事	設計者資格 氏名	級建築士登録第	号	課長	主査等	担当者	横須賀市 都市部 公共建築課
図面名称	案内図、配置図、各平面図、工事概要	図番	1/9	縮尺	1/1000	作図	令和元年 6月 日	



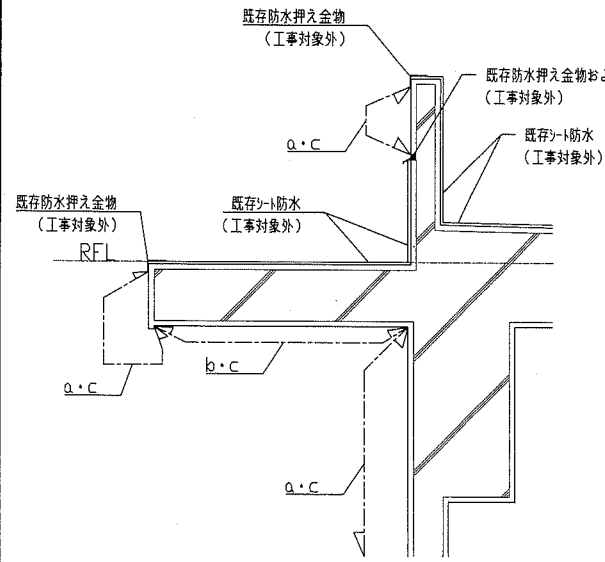
建具表

記号	建具寸法 W×H	数量
AW-1	2570×1300	12
AW-2	2070×1300	4
AW-3	3470×1300	1
AW-4	4940×540	1
AW-5	4940×270	1
AW-6	3670×2140	1
AW-7	7010×1830	1
AW-8	7100×1800	2
AW-9	2900×1950	5
AW-10	3750×1850	3
AW-11	2900×2050	3
AW-12	2370×1670	2
AW-13	2370×700	1
AW-14	2250×1960	1
AW-15	2230×1870	2
AW-16	2330×1870	5
AW-17	2330×1870	1
AW-18	1130×500	1
AW-19	1500×1840	1
AD-1	750×2310	1
AD-2	3570×2800	1
AD-3	2370×650 (1470×1800)	1
AD-4	1740×1740	2

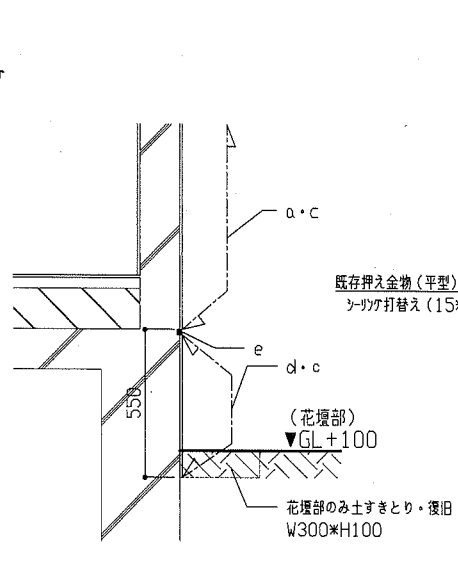
- 【凡例】
- [ALC板面] 水洗い後、下地調整：弾性799材の上、建築用塗膜防水材塗り (JIS A 6021) (D-5 さざ波模様 シリカ仕上)
 - [ALC板幅木面] 水洗い後、薄塗り799材塗り(金こて仕上) 既調合品
 - [SUS材-面] SUS材-面リペア材打替え：799材系リペア材 (20×10程度)
 - [一般部幅木面] 既存塗膜等の全面除去後、薄塗り799材塗り(金こて仕上) 既調合品(幅木詳細図参照)
 - [庇] 庇撤去後、799材打替え(外張り、透明、耐摩耗性)
 - [窓交換] 網入りガラス打替え(20×10程度)
 - [サッシ防水立上り] 工事対象外
- 記号凡例(北・南・東側共通)
- ① 壁補修
 - ② 壁養生管撤去 H=1400
 - ③ 暖房機排気口加- 取外し再取付 3か所
 - ④ 耐震リペア材打替え(30×10程度)
 - ⑤ SUS材-面リペア材打替え(20×10程度)
 - ⑥ EXP. J 面リペア材打替え(20×10程度)
 - ⑦ 金物取合い部リペア材 新設(10×10程度)(1ト-排気 9か所 等)
 - ⑧ 幅木・庇取合い部リペア材打替え(20×10程度)
 - ⑨ ALC板面サッシ部リペア材打替え：799材系リペア材(20×10程度)
 - ⑩ (一般幅木面) 加-入れ 溝はつり後、リペア材 新設(20×10程度)(幅木部詳細図参照)
 - ⑪ (壁面) 建築用塗膜防水材塗り(JIS A 6021)
 - ⑫ 既存外壁目地リペア材新設(10×10程度)

工事名	市立夏島小学校外壁改修工事	設計者資格氏名	級建築士登録第 号	課長	主査等	担当者	横須賀市 都市部 公共建築課
図面名称	各階平面図、各立面図、建具表	図番	219	縮尺	1/200 1/300	作図	

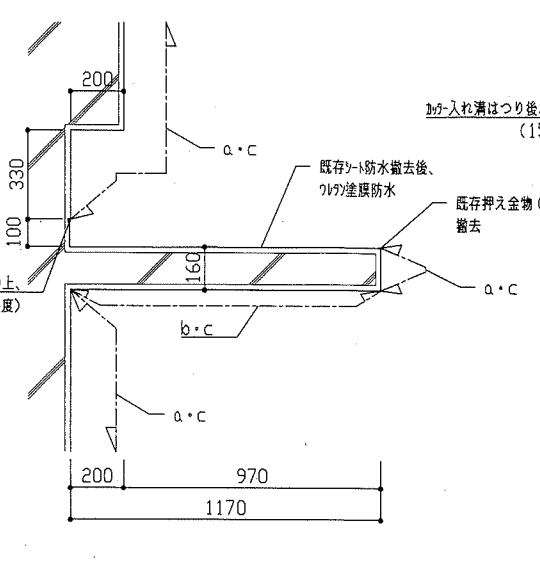
記号凡例	
a	外壁面 建築用塗膜防水材塗り
b	軒裏面 外装薄塗材C塗り
c	外壁調査および下地補修
d	(一般部幅木)新規薄塗り(珪藻土塗り(金こて仕上))
e	カバー入れ 溝はつり後、シーリング新設(シリコン系 20*10程度)



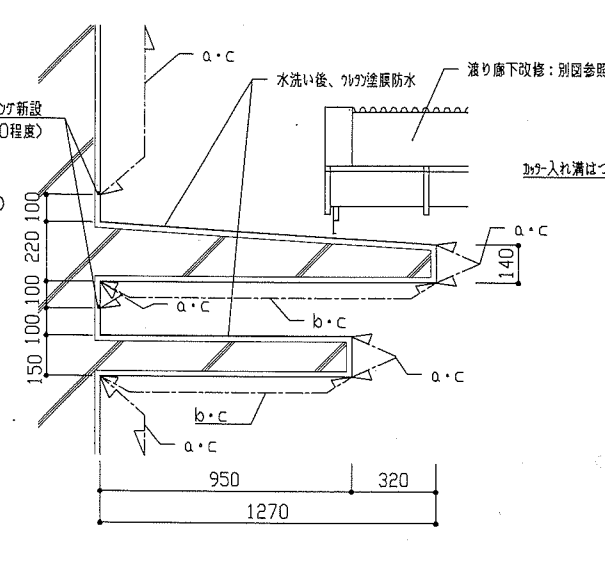
【改修後】軒部詳細図 1/20



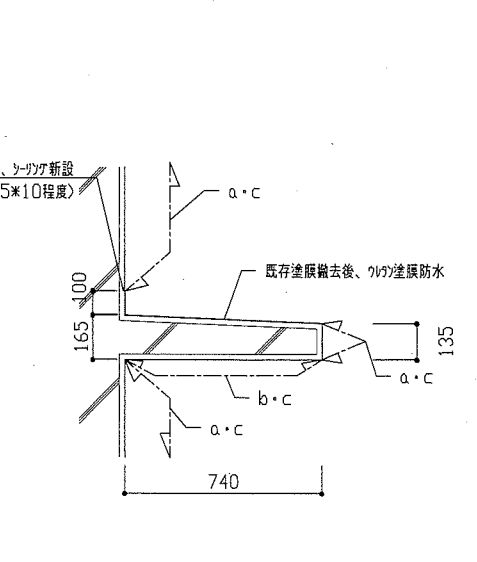
【改修後】(一般部)幅木部詳細図 1/20



【改修後】A-A'断面図 1/20



【改修後】B-B'断面図 1/20



【改修後】C-C'断面図 1/20

飛散防止ガラス建具表

..... 飛散防止ガラス張替え箇所(外張り、透明、耐摩耗性)

AW-7 1か所 7010 1830 940 130 700 30 805 30 805 130 805 30 805 130 805 30 805 130 805 30 805 30	AW-14 1か所 2250 1960 1240 160 500 30	AW-15 2か所 2230 1870 710 160 940 30 495 30 495 130 495 30 495 30
AW-16 5か所 2330 1870 940 160 710 30 520 30 520 130 520 30 520 30	AW-18 1か所 1130 500 440 30 520 30 520 30	AD-3 1か所 650 590 30 405 30 405 30

ガラス建具表

..... ガラス交換箇所(納入磨き板ガラス6, 8)

AW-12 1か所 2370 1670 740 130 740 30 530 30 530 130 530 30 530 30
--

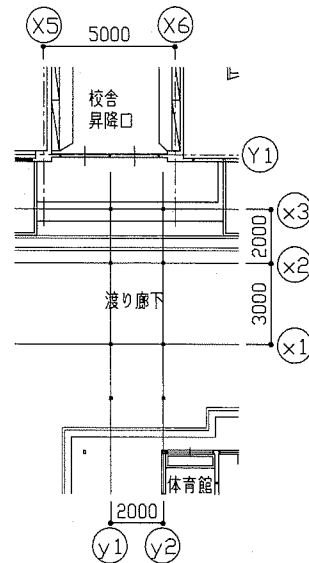
工事名	市立夏島小学校外壁改修工事	設計者資格氏名	級建築士登録第 号	課長	主査等	担当者	横須賀市 都市部 公共建築課
図面名称	【改修後】各詳細図、各建具表	図番	3/9	縮尺	1/20 1/50	作図	

【渡り廊下改修】

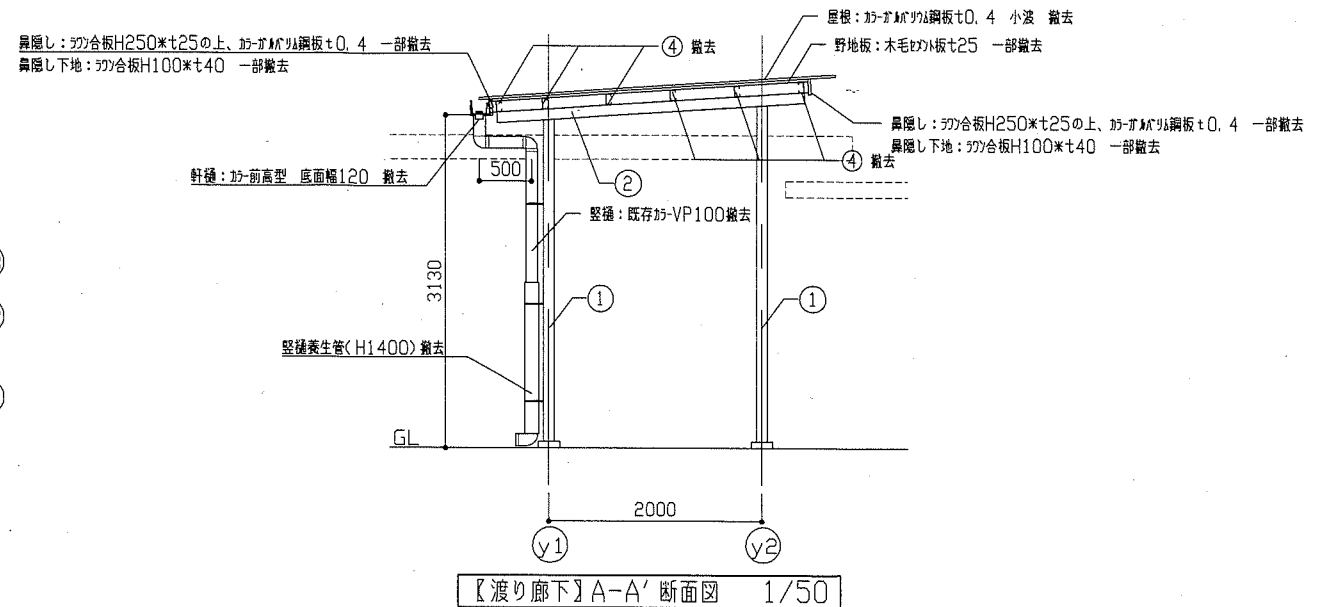
工事内容（撤去）

- 鉄骨改修（校舎壁面から×3通りまで）
既存鉄骨（梁・梁受け・垂木・アト） フカ共 撤去
- 屋根改修
・ 屋根
既存かまがらみ鋼板 小波 撤去
・ 野地板一部撤去
既存木毛わら板t25 撤去
・ 鼻隠し一部撤去
珪合板H250×t25の上、かまがらみ鋼板t0.4 一部撤去
珪合板H100×t40 一部撤去
- 柱改修
・ 軒種 か-前高型 底面巾120 支持金物共 フカ共 撤去
・ 壁種 か-VP100 支持金物共 撤去
・ 壁種養生管(H1400) 支持金物共 撤去

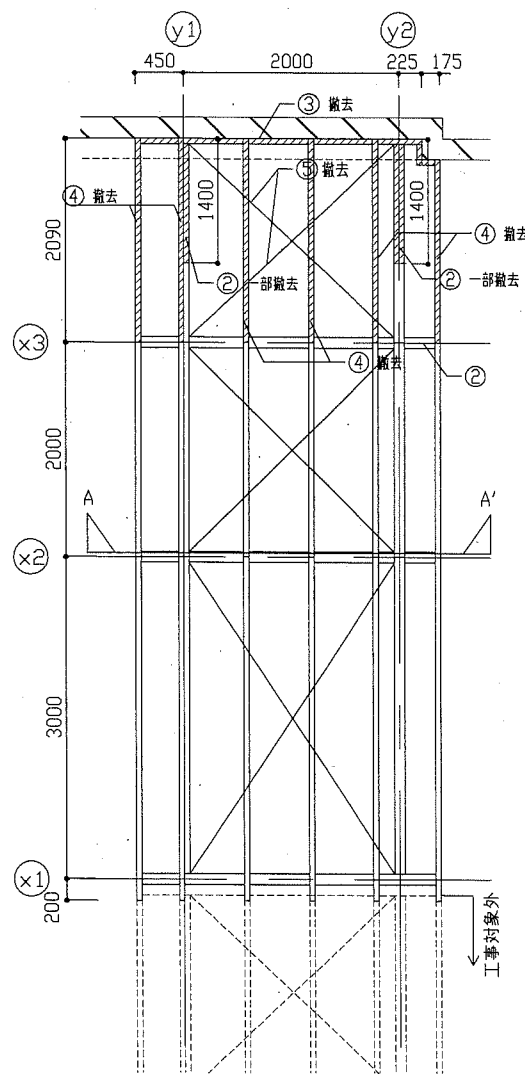
※電気設備工事別図参照



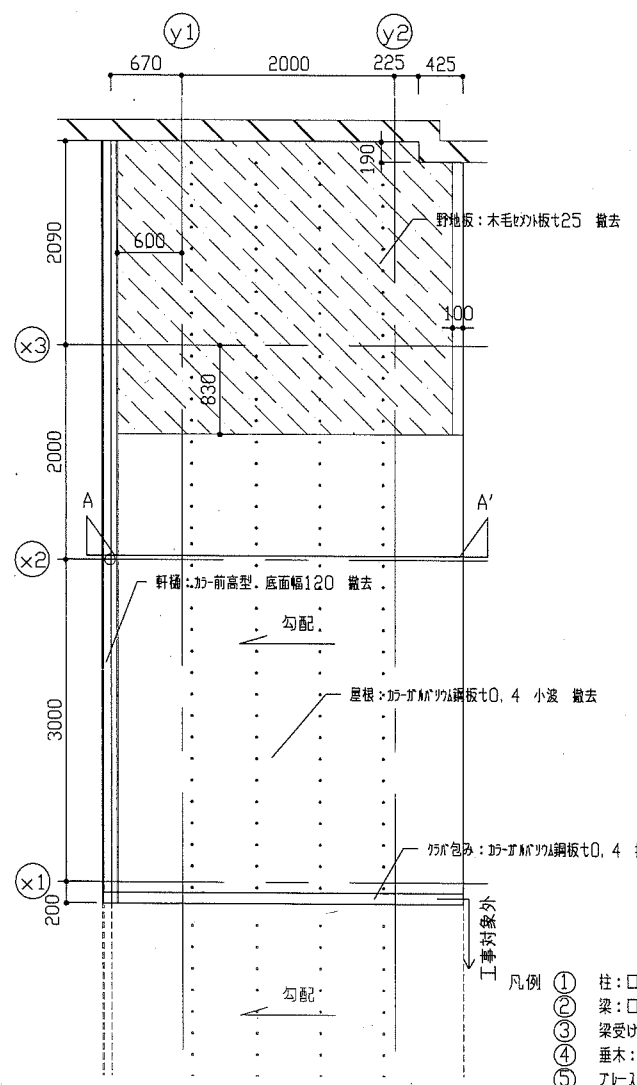
【渡り廊下】平面図 1/200



【渡り廊下】A-A'断面図 1/50



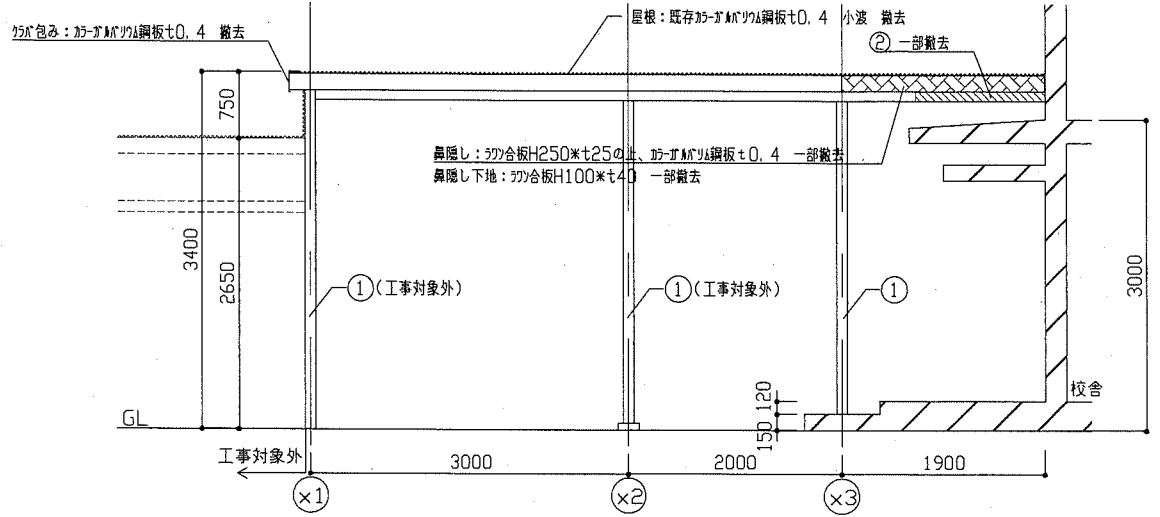
【渡り廊下】軸組図 1/50



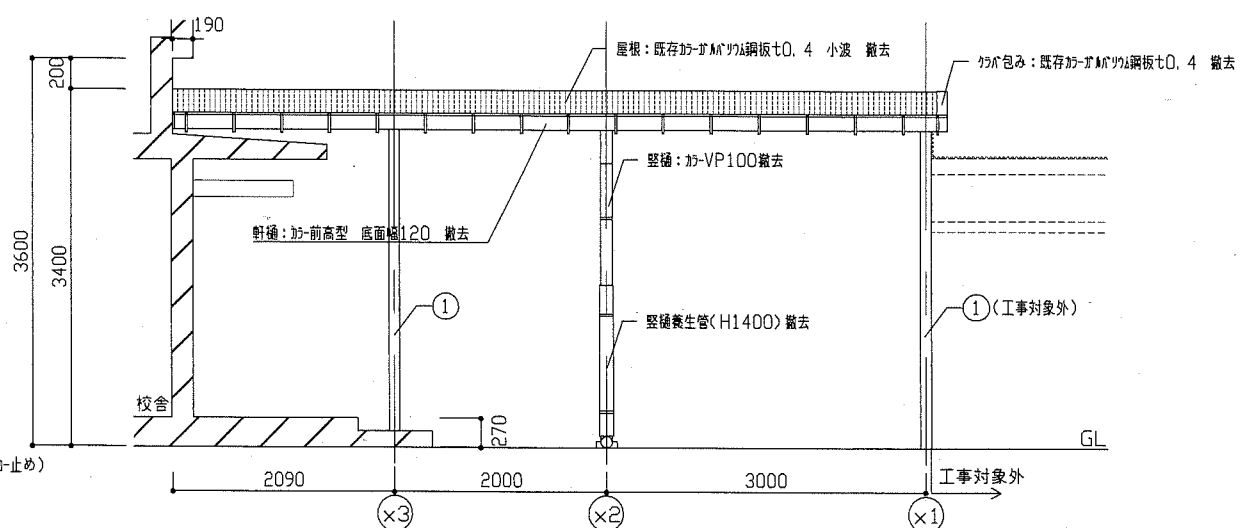
【渡り廊下】屋根伏図 1/50

- 凡例
- ① 柱：□-100×100×2.3
 - ② 梁：□-100×100×2.3
 - ③ 梁受け：コ-100×50×2.3（フカ止め）
 - ④ 垂木：C-100×50×20×2.3
 - ⑤ アト：φ12

..... 鉄骨部材撤去範囲
..... 野地板撤去範囲



【渡り廊下】東立面図 1/50

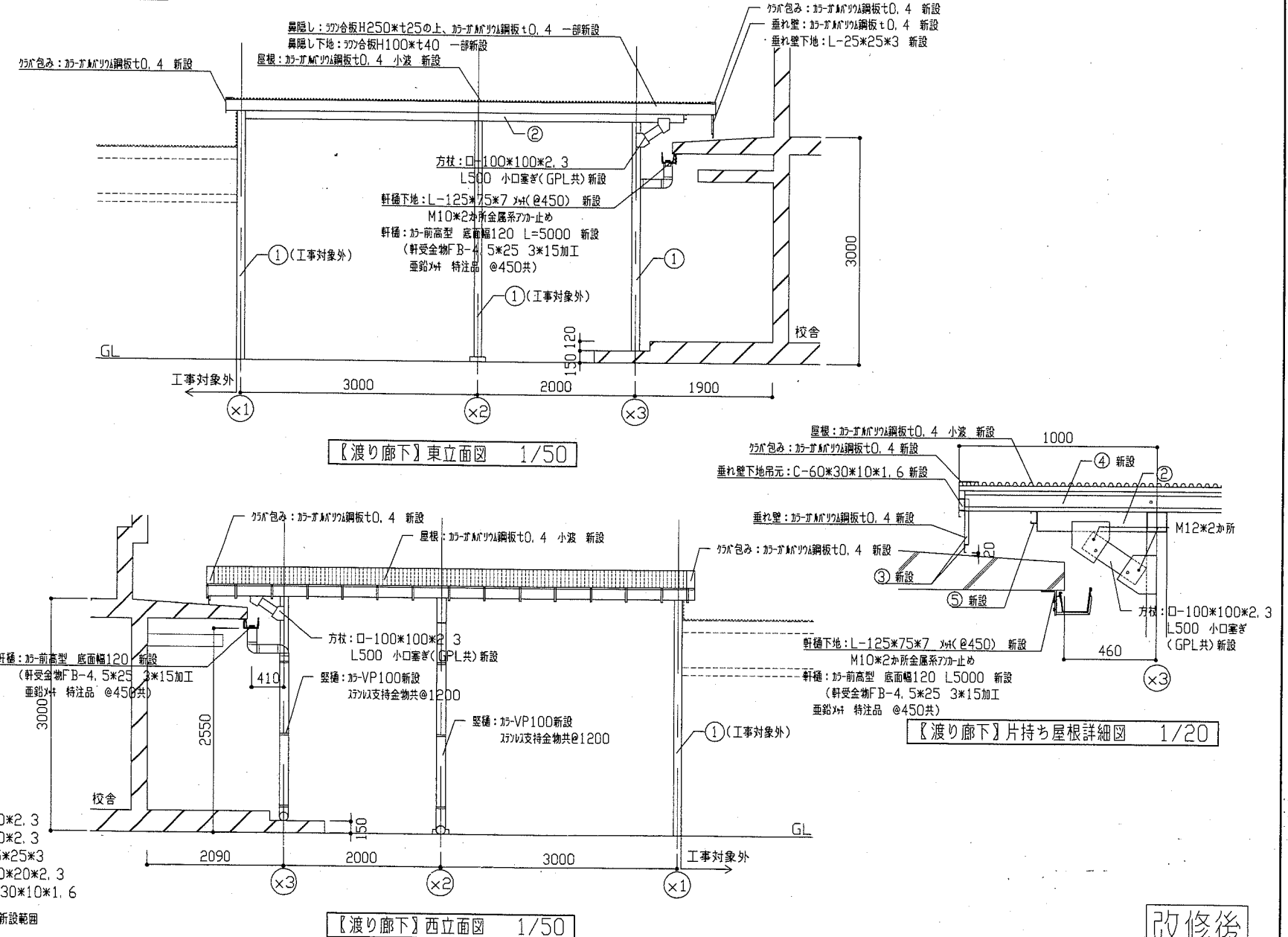
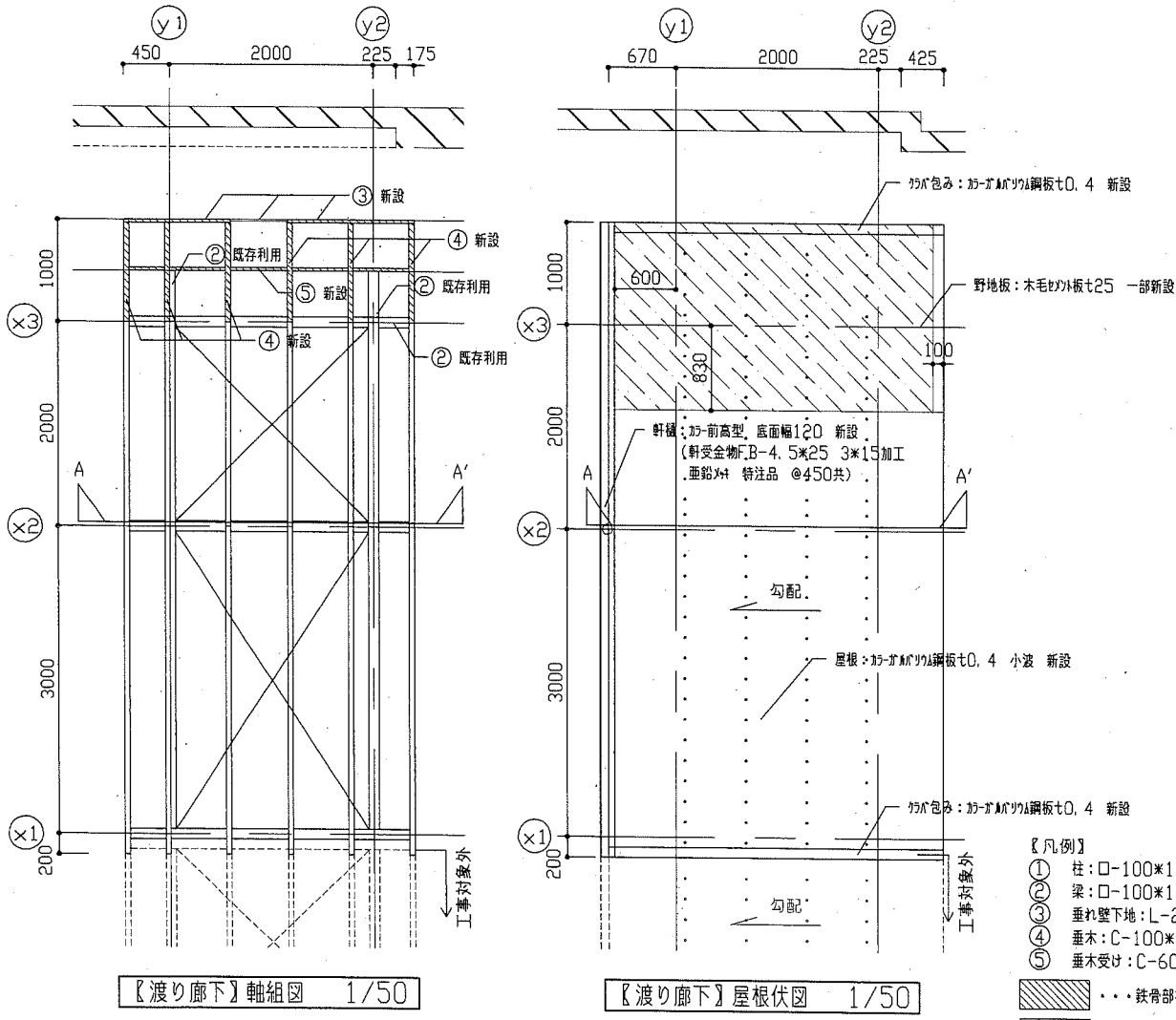
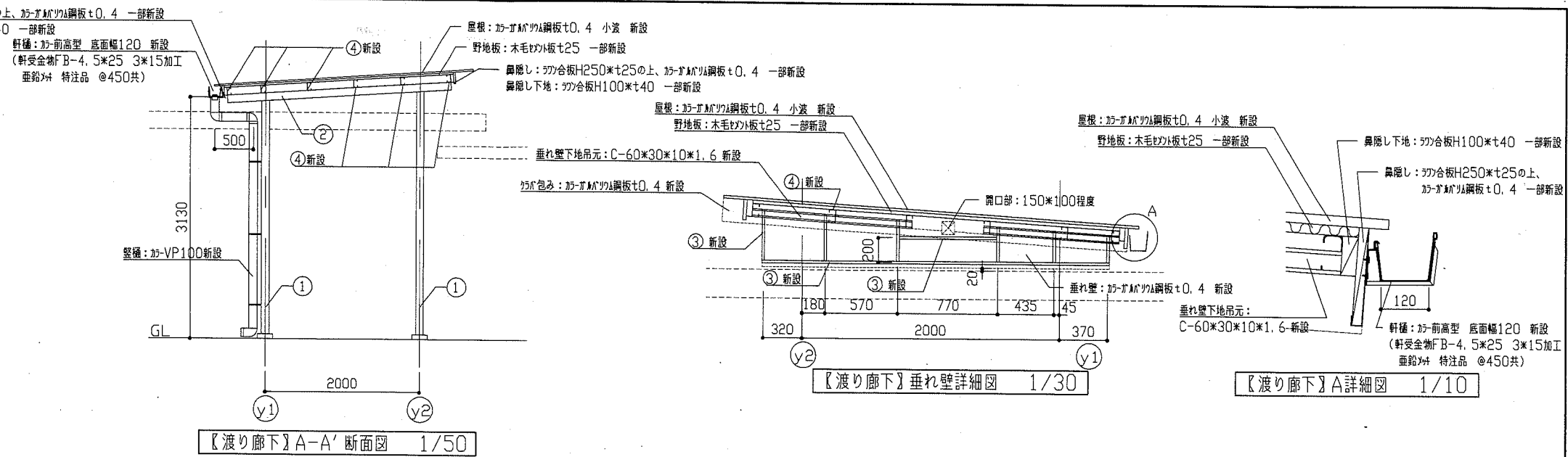


【渡り廊下】西立面図 1/50

改修前

工事名	市立夏島小学校外壁改修工事		設計者資格氏名	級建築士登録第 号		課長	主査等	担当者	横須賀市 都市部 公共建築課
図面名称	【渡り廊下(改修前)】 平面図、東西立面図、軸組図、屋根伏図		図番	4/9	縮尺	1/50 1/200	作図	令和元年6月 日	

- 工事内容及び各仕上げ
- 鉄骨改修 (校舎壁面から×3通りまで)
 - 鉄骨 (垂木・垂木受け・方柱・垂れ壁下地吊元・垂れ壁下地) 新設
 - 取付部材: 溶接・GPL・Fボルト
 - 鉄部塗装改修 (校舎壁面から×3通りまで)
 - 新規鉄部 (垂木・垂木受け・方柱・垂れ壁下地吊元・垂れ壁下地等) 塗装 (下塗りは製作工場にて行う。)
 - 下地調整: RA種
 - 塗装 (下塗り): ゴンカクプライマー (2種) 1回塗り
 - 構造用錆止め (A種) 2回塗り
 - 新規現場溶接部及び下塗り破損部塗装
 - 塗装: 耐候性塗料塗 (DP) B種
 - テフロンペーパー又は研磨紙P120程度で金属素地面が現れるまで錆等を除去し、変性エポキシ樹脂プライマーを3回塗る。
 - 仕上 1級 (7系)
 - 屋根改修
 - 屋根: ガルバリウム鋼板 $t=0.4$ 小波 新設
 - 鼻隠し: 珪合板 $H250 \times t25$ 合成樹脂調合ペイント塗り (A種) (下地調整RA種)の上、ガルバリウム鋼板 $t=0.4$ 一部新設
 - 下地: 珪合板 $H100 \times t40$ 合成樹脂調合ペイント塗り (A種) (下地調整RA種) 一部新設
 - 野地板: 木毛ワカ板 $t25$ 一部新設
 - ガルバリウム鋼板 $t=0.4$ 新設
 - 橋改修
 - 整備新設 (支持金物共)
 - 軒橋設置: ガー前高型 底面幅120 支持金物 $\phi 450$ 以下 特注品 Fボルト
 - 整備新設: ガーVP100 珪合板支持金物 $\phi 1200$ 共
- ※電気設備工事別図参照



- 【凡例】
- ① 柱: □-100x100x2.3
 - ② 梁: □-100x100x2.3
 - ③ 垂れ壁下地: L-25x25x3
 - ④ 垂木: C-100x50x20x2.3
 - ⑤ 垂木受け: C-60x30x10x1.6
- 鉄骨部材新設範囲
 ■■■ 野地板新設範囲

改修後

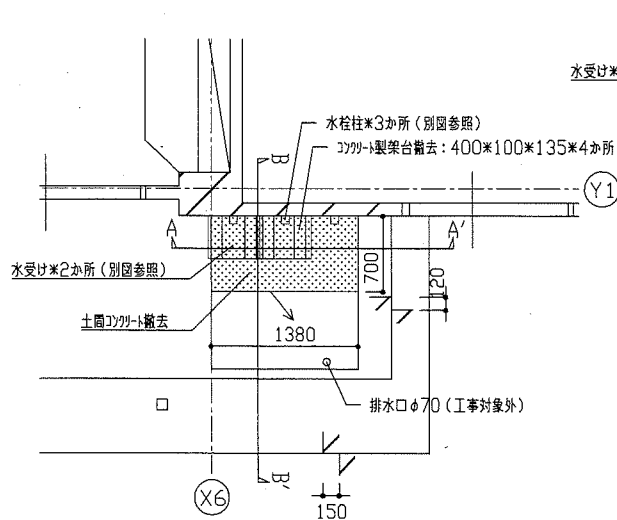
工事名	市立夏島小学校外壁改修工事		設計者資格 氏名	級建築士登録第 号		課長	主査等	担当者
図面名称	【渡り廊下(改修後)】 東西立面図、軸組図、屋根伏図、各詳細図	図番	5/9	縮尺	1/10 1/20 1/30 1/50	作図	令和元年6月 日	横須賀市 都市部 公共建築課

【手洗場改修】

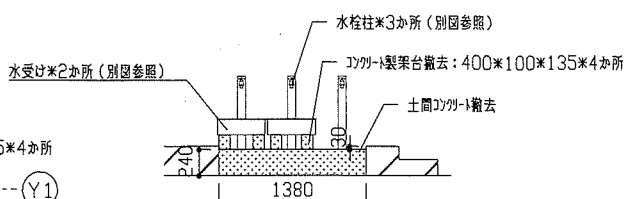
工事内容及び各仕上げ

- 既存土間一部撤去の上、新設
 浴接金網：100×100×φ6
 差し筋φカ-D10@200以内
 普通コンクリート：呼び強度18N/mm²、スラブ18cm
 仕上げ：金こて直均し
- シンク新設
 ・壁：コンクリート厚100
 差し筋φカ-D10@400×200以内 固定
 薄塗り珪砂り 金こて 既調合品
 仕上塗材：防水形外装薄塗材E (JIS A 6909)
 (平塗り つや有)
 <下地調整塗材：C-1>
- ・甲板：御影石 (本磨) 200×140×30
 ・既存壁取合い部：スリット系シタガ 10×10

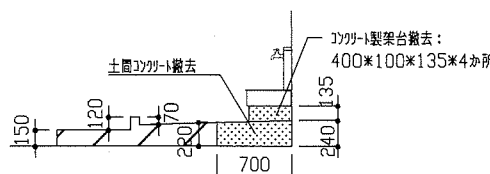
※機械設備工事別図参照



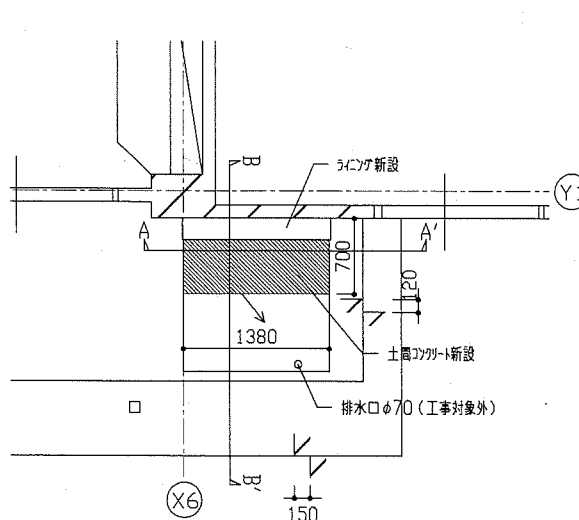
【手洗場 (改修前)】平面図 1/50



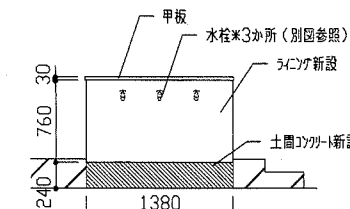
【手洗場 (改修前)】A-A' 断面図 1/50



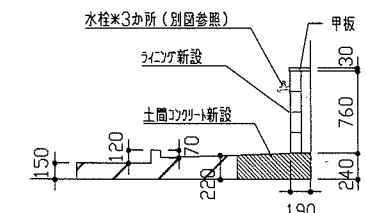
【手洗場 (改修前)】B-B' 断面図 1/50



【手洗場 (改修後)】平面図 1/50



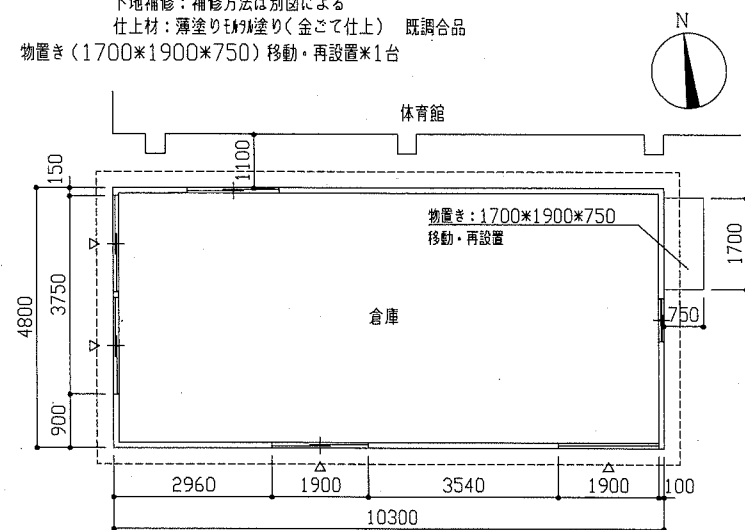
【手洗場 (改修後)】A-A' 断面図 1/50



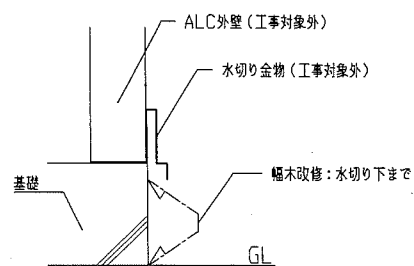
【手洗場 (改修後)】B-B' 断面図 1/50

【倉庫幅木改修】

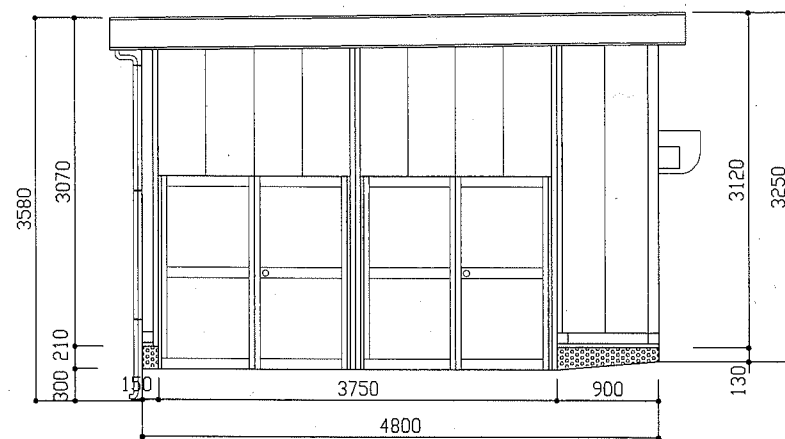
- 施工箇所
- 下地処理：水洗い
- 下地補修：補修方法は別図による
- 仕上材：薄塗り珪砂り (金こて仕上) 既調合品
- 物置き (1700×1900×750) 移動・再設置1台



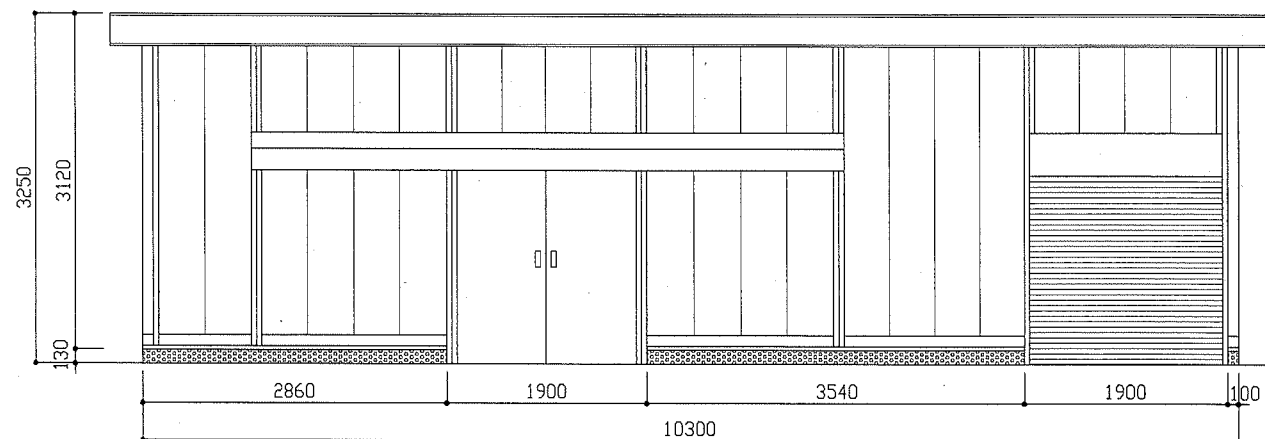
【倉庫】平面図 1/100



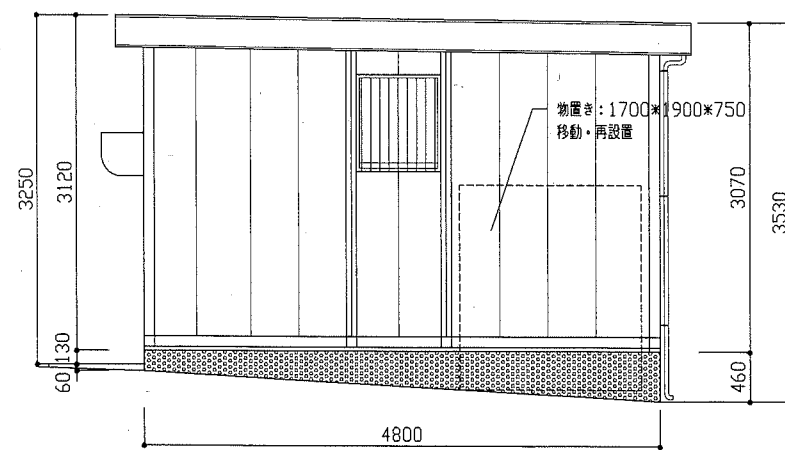
【倉庫】幅木詳細図 1/10



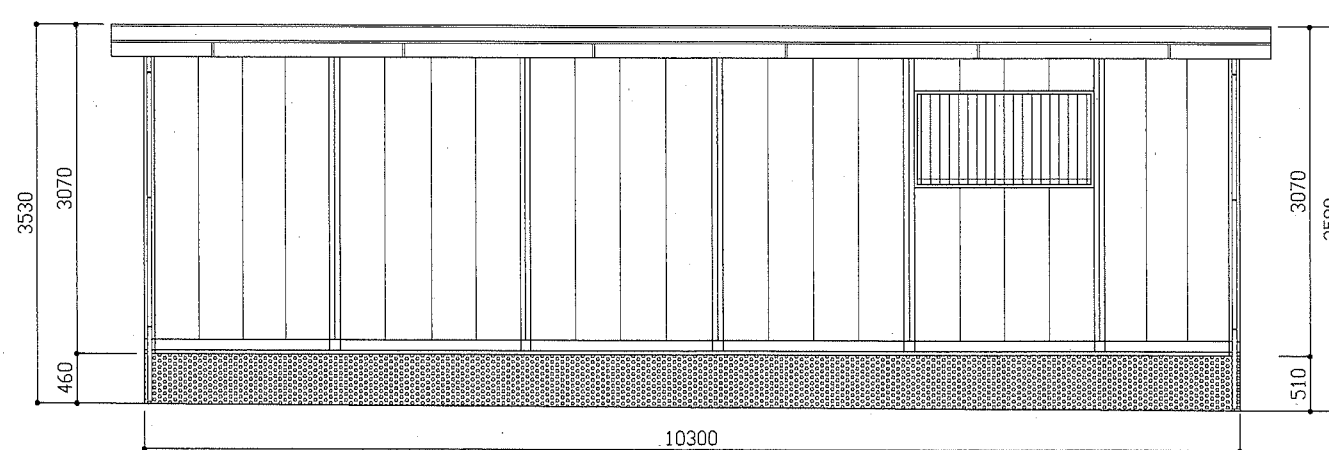
【倉庫】西立面図 1/50



【倉庫】南立面図 1/50



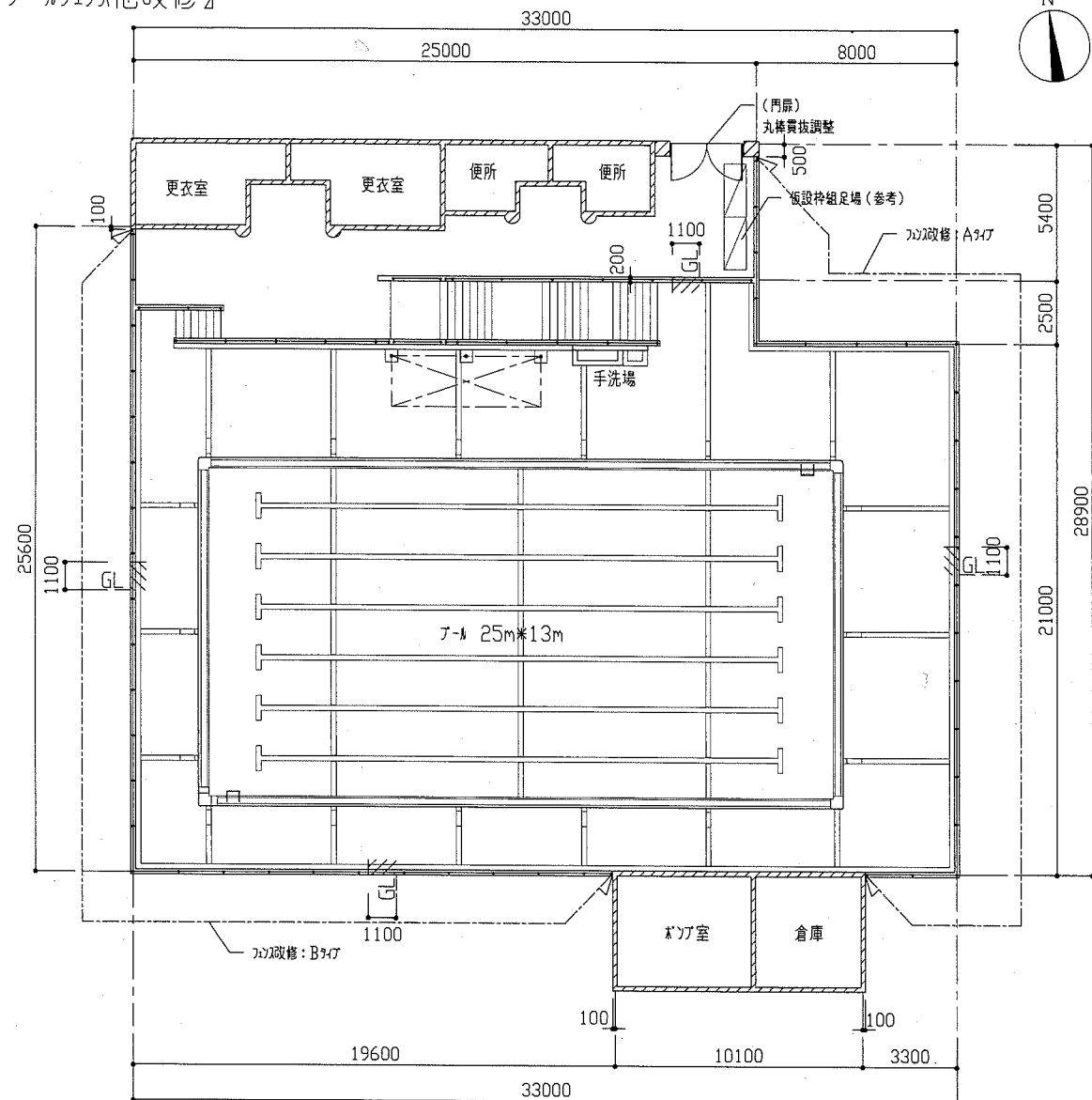
【倉庫】東立面図 1/50



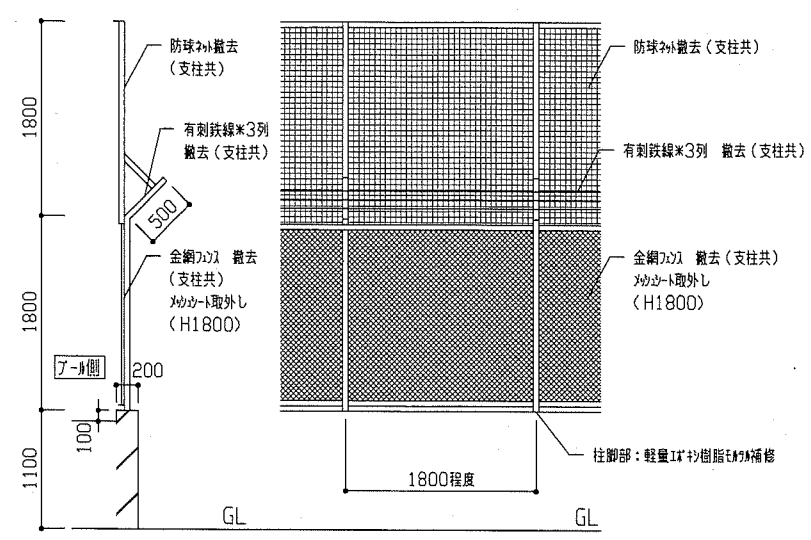
【倉庫】北立面図 1/50

工事名	市立夏島小学校外壁改修工事		設計者資格 氏名	級建築士登録第 号		課長	主査等	担当者	横須賀市 都市部 公共建築課
図面名称	【手洗場 (改修前・改修後)】平面図、各断面図 【倉庫】平面図、各立面図、幅木詳細図	図番	6/9	縮尺	1/10 1/50 1/100	作図	令和元年6月 日		

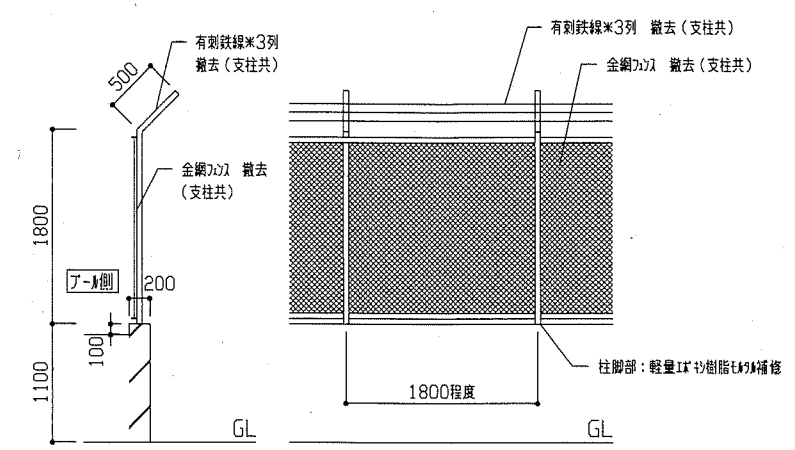
【プールフェンス他改修】



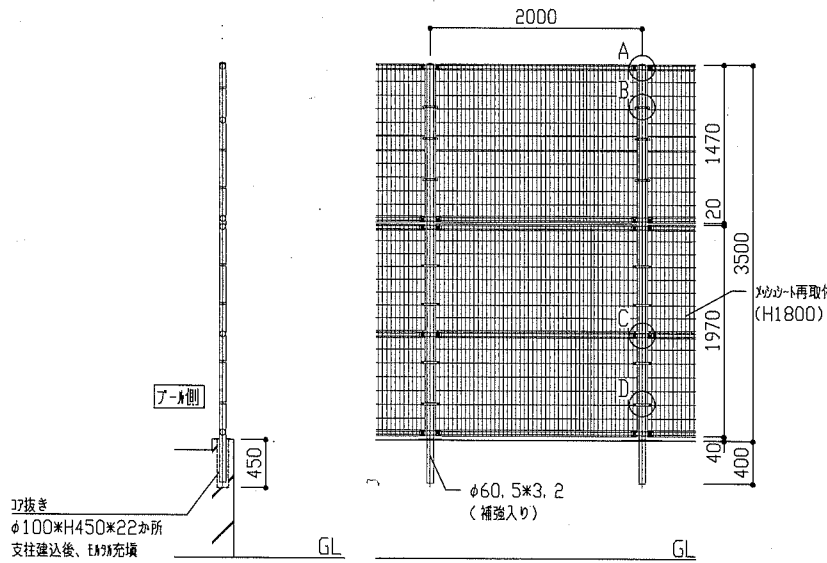
【プール】平面図 1/200



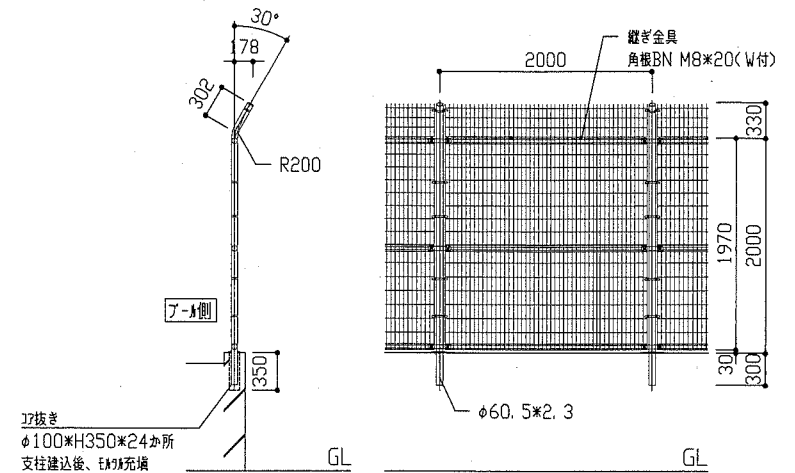
【プール】(改修前) フェンスAタイプ 断面図・立面図 1/50



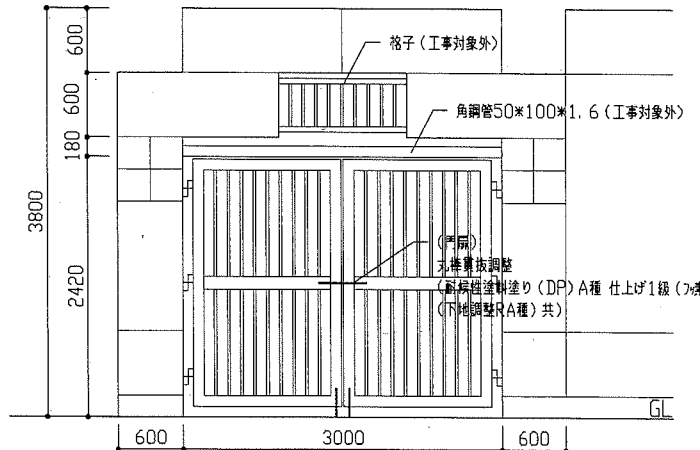
【プール】(改修前) フェンスBタイプ 断面図・立面図 1/50



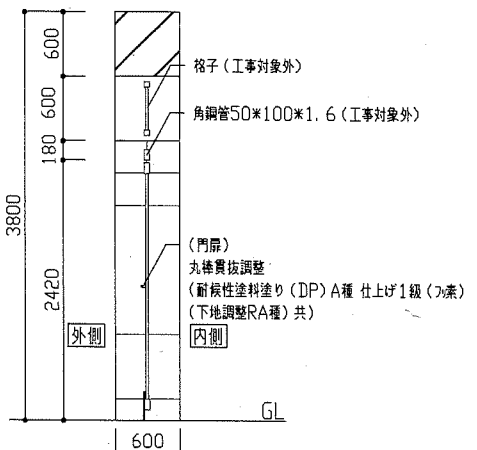
【プール】(改修後) フェンスAタイプ 断面図・立面図 1/50



【プール】(改修後) フェンスBタイプ 断面図・立面図 1/50

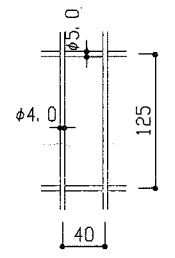


【プール】門扉立面図 1/50

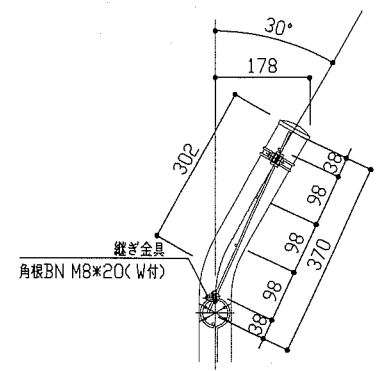


【プール】門扉断面図 1/50

- 新設フェンスA・Bタイプ 共通仕様
- 支柱、ジョイント、押え金具・・・亜鉛・7%・7%合金めっきの上高耐候性樹脂粉体塗装
 - 上部パネル・・・亜鉛・7%合金めっきの上高耐候性樹脂粉体塗装
 - 下部パネル・・・溶融亜鉛めっきの上高耐候性樹脂粉体塗装
 - U型金具・・・亜鉛・7%・7%合金めっきの上防錆着色処理
 - 材料、カド・・・溶融亜鉛めっきの上防錆着色処理



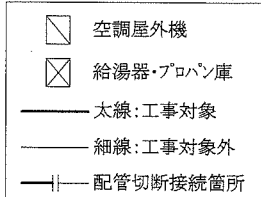
【プール】(改修後) フェンスA・Bタイプ共通 ジョイント詳細図 1/10



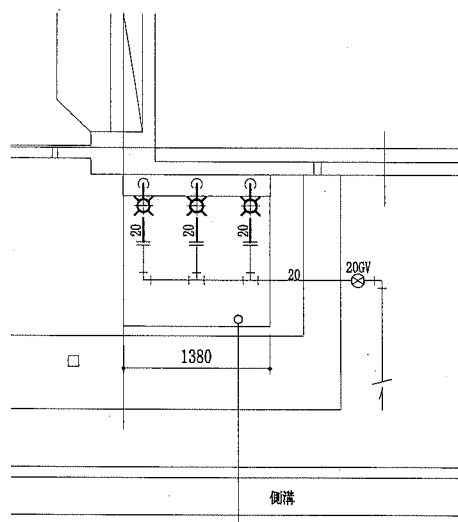
【プール】(改修後) フェンスBタイプ 忍返し詳細図 1/10

工事名	市立夏島小学校外壁改修工事	設計者資格氏名	級建築士登録第 号	課長	主査等	担当者
図面名称	【プール】平面図、フェンス断面図・立面図、フェンス詳細図 門扉立面図、門扉断面図	図番	7/9	縮尺	1/10 1/50 1/200	作図 令和元年6月 日

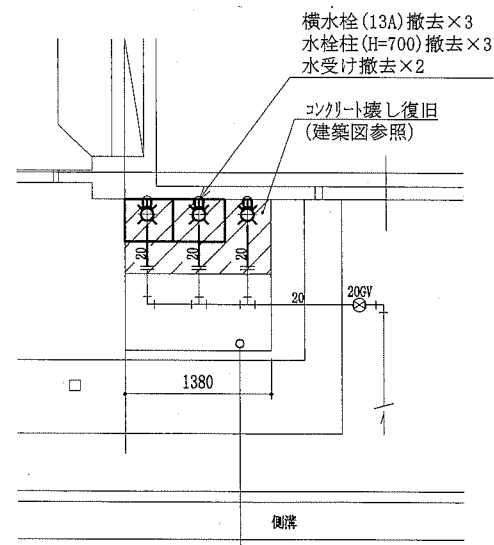
横須賀市
都市部 公共建築課



※本工事では各配管の保温外装、給水管の一部及びドレン管の撤去・新設を行う。
冷媒管・給湯管・ガス管・渡り配線は既設再利用とする。



手洗い場新設詳細平面図(A-A') 1:50



手洗い場撤去詳細平面図(A-A') 1:50

機器表(既設)					
記号	名称	機器仕様	電源	台数	備考
ACP-1	パナソニック形空調和機	冷房能力:12.5 kW	3相200V	1	東芝製 ガス種: R410A(2.90kg) ※取り外す前にポンプダウンを行う 外壁工事後、元の位置に復旧 (試運転調整含む)
		暖房能力:12.5 kW			
ACP-2	パナソニック形空調和機	冷房能力:12.5 kW	3相200V	3	三菱製 ガス種: R410A(2.95kg) ※取り外す前にポンプダウンを行う 外壁工事後、元の位置に復旧 (試運転調整含む)
		暖房能力:14.0 kW			
ACP-3	パナソニック形空調和機	冷房能力:10.0 kW	3相200V	1	三菱電気製 ガス種: R32(3.9kg) ※取り外す前にポンプダウンを行う 外壁工事後、元の位置に復旧 (試運転調整含む)
		暖房能力:11.2 kW			

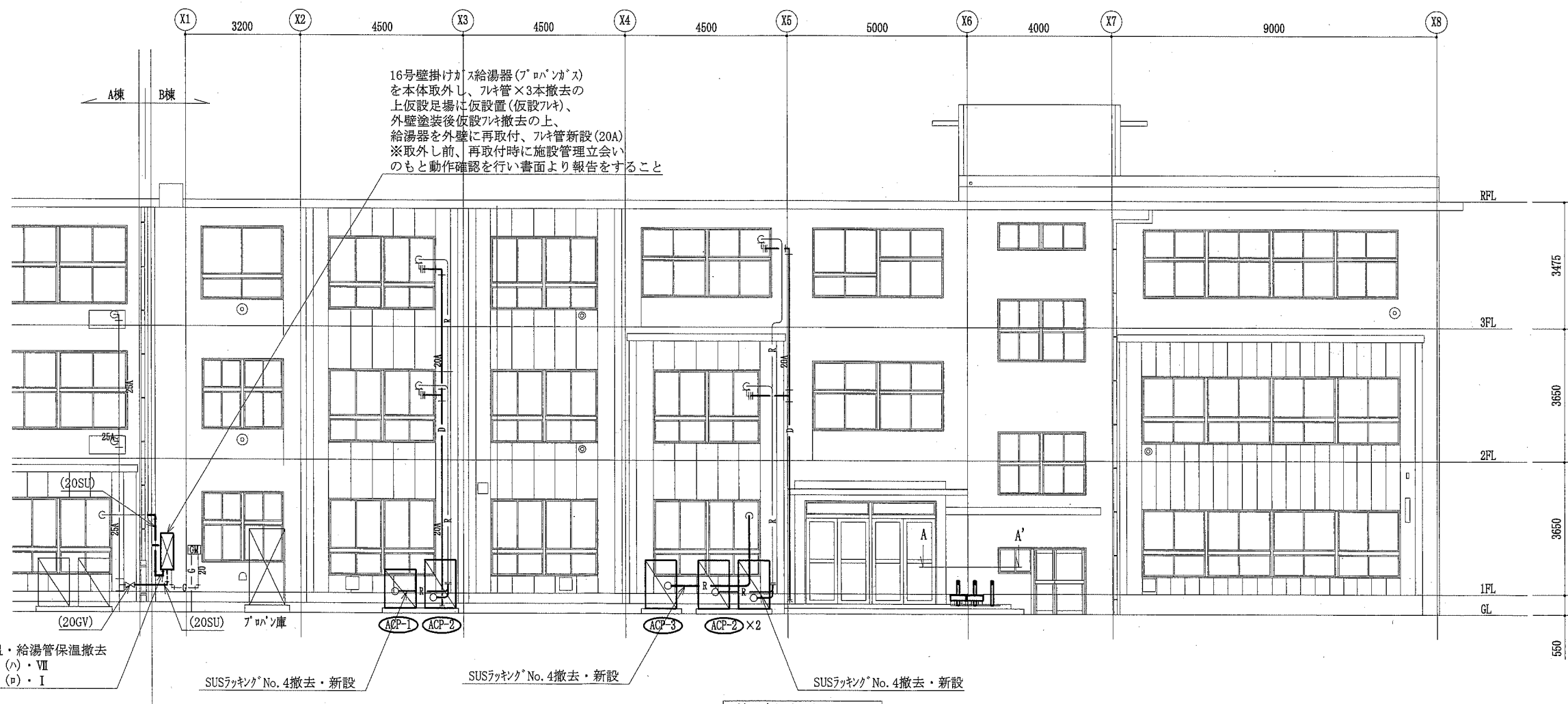
※ACP-1・2・3は工事期間中使用不可とし、屋外機を取り外す。外壁塗装工事後、元の位置に復旧
※ポンプダウン前、再取付後は施設管理者立会いのもと、動作確認を行うこと。

衛生器具表(新設)					
名称	器具仕様	参考型番		設置場所	合計
		TOTO牌	牌LIXIL		
横水栓	13A 吐水口回転型	T200ESNR13 C	LF-7RE-13	2	2
横水栓	13A ネス接続	T28AUNH13	LF-15-13-CV	1	1

■ 凡例 ■

記号	名称	施工場所	材料	保温防食塗装等
— R —	冷媒管	屋外露出	冷媒用被覆銅管	SUSラッキンク*
— D —	ドレン管	屋外露出	カーVP	—
— — —	給水管	屋外露出	SUS	GW+SUSラッキンク*(e2・(h)・VII)
		手洗い場(ラインク*内)	SUS	—
— — —		埋設	HIVP	—
— —	給湯管	屋外露出	SUS	GW+SUSラッキンク*(e2・(p)・I)
— G —	ガス管	屋外露出	SGP-白	—

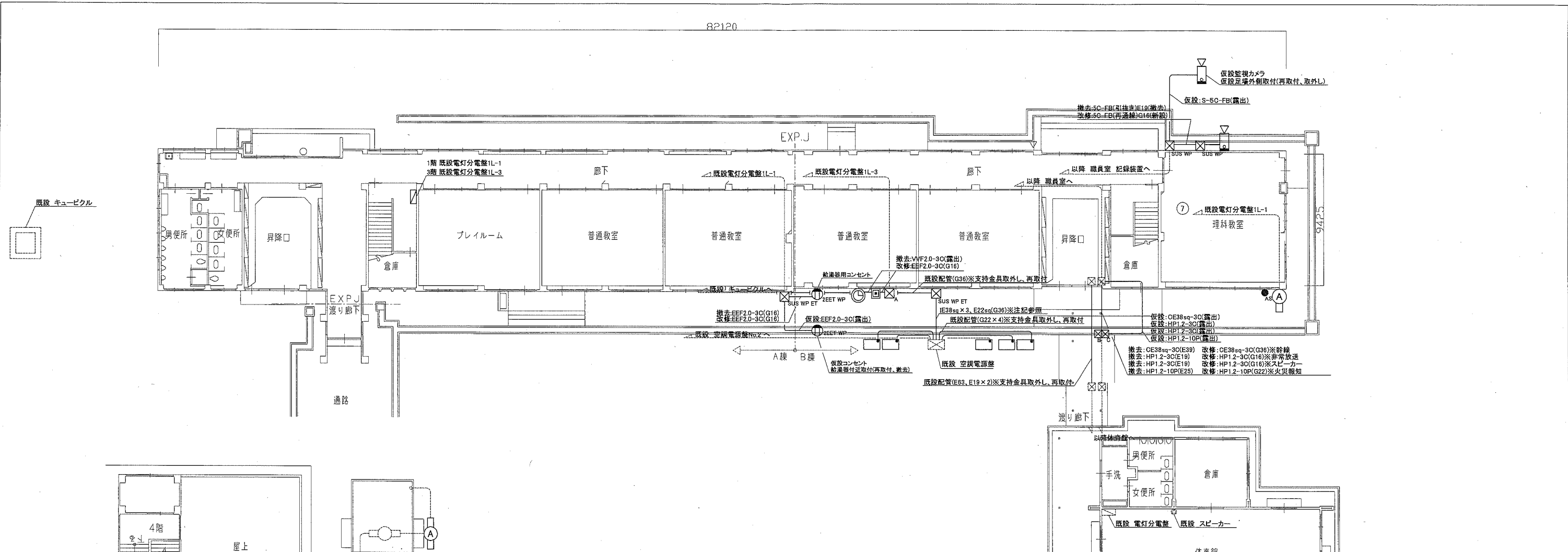
※支持金物はステンレス製とする。



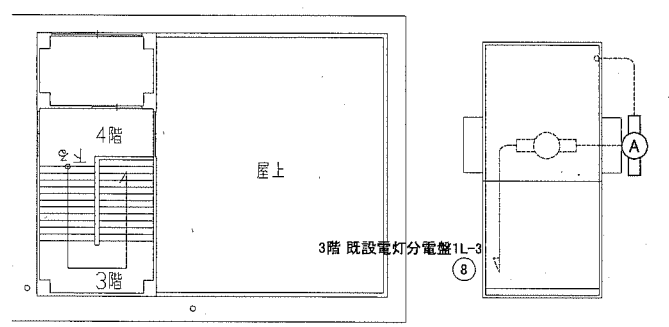
B棟 南側立面図 1:100

(機械設備)

工事名	市立夏島小学校外壁改修工事		設計者資格 氏名	級建築士登録第 号		課長	主査等	担当者	横須賀市 都市部 公共建築課
図面名称	B棟南側立面図, 凡例, 機器表(既設), 衛生器具表(新設) 手洗い場詳細平面図(A-A')(撤去・新設)		図番	819	縮尺	1:50 1:100 (A2)	作図	令和元年6月 日	



電気設備 外壁 改修・撤去図 1:200



電気設備 PH階 改修・撤去図 1:200

凡例

図中特記無き記号は以下の通り

- | | | |
|---------------------------------|---|--------------------------|
| (撤去) 照明器具A ブラケットライト FL20-1 防雨型 | (改修) 照明器具A LEDブラケット 昼白色5000K(FL20形器具相当) 防湿・防雨型(ステンレス製) | 1階 既設電灯分電盤1L-1 改修 |
| 自動点滅器 プラグイン形 3A | 自動点滅器 プラグイン形 3A | MCB2P50AF/20AT x 1※撤去 |
| コンセント 2P15A x 2EET WP | コンセント 2P15A x 2EET WP | ELB2P50AF/20AT x 1※改修 |
| プルボックス SUS製 WP "ET" | プルボックス SUS製 WP "ET" | 3階 既設電灯分電盤1L-3 改修 |
| 既設 監視カメラ 取外し 固定レンズ・ハウジング付 取付台共 | 既設 監視カメラ 再取付 固定レンズ・ハウジング付 取付台共 | MCB2P50AF/20AT x 1※撤去 |
| 時計 屋外壁掛型 φ600 SUS製 取外し | 時計 屋外壁掛型 φ600 SUS製 再取付 | ELB2P50AF/20AT x 1※改修 |
| 時計用調針器 取付台共 取外し | 時計用調針器 取付台共 再取付 | (既設) - - - - 既設配管配線 既設器具 |
| | 空調屋外機
施工前 配線取外し
施工後 電動機接続(直入) | |
| | 撤去: なし
改修: プルボックス SUS製 WP ET付 | |
| | プルボックス SUS製 WP | |
| | プルボックス SUS製 WP ET付 | |

注記

- 不要な照明器具、配線器具、配管配線、ケーブル等は撤去処分とする。
- ただし、既設埋設配管及び隠ぺい配管については撤去せず残置する。
- 屋外露出配管は厚鋼電線管で溶融亜鉛メッキ仕上げ(無塗装)とし、支持金物等はSUS製とする。
- 監視カメラは取外し後、仮設足場の外側に仮設し、既設ケーブルと仮設ケーブル(S-5C-FB)をジョイントし、映像を写せるようにすること。建築工事完了後、再取付とする。
- 給湯器用コンセントは、取外した器具を仮設し、工事期間中活かすこと。建築工事完了後、給湯器用コンセントは新設すること。
- 支持金具取外し再取付とは建築工事前に、支持金具を取外し、建築工事後に、支持金具を再取付することを意味する。
- プルボックス(SUS WP ET)から既設空調電源盤への配管配線は、配線は引抜き再通線、配管は取外し再取付とする。
- 電気主任技術者の立会検査費用は別途(教育委員会学校管理課の支払いとする。)

工事名	市立夏島小学校校舎改修工事			設計者資格氏名	級建築士登録第 _____ 号			課長	主査等	担当者	横須賀市 都市部 公共建築課
図面名称	電気設備 改修・撤去図	図番	7/9	縮尺	1:200(A2)	作図	令和元年 6月 日				