

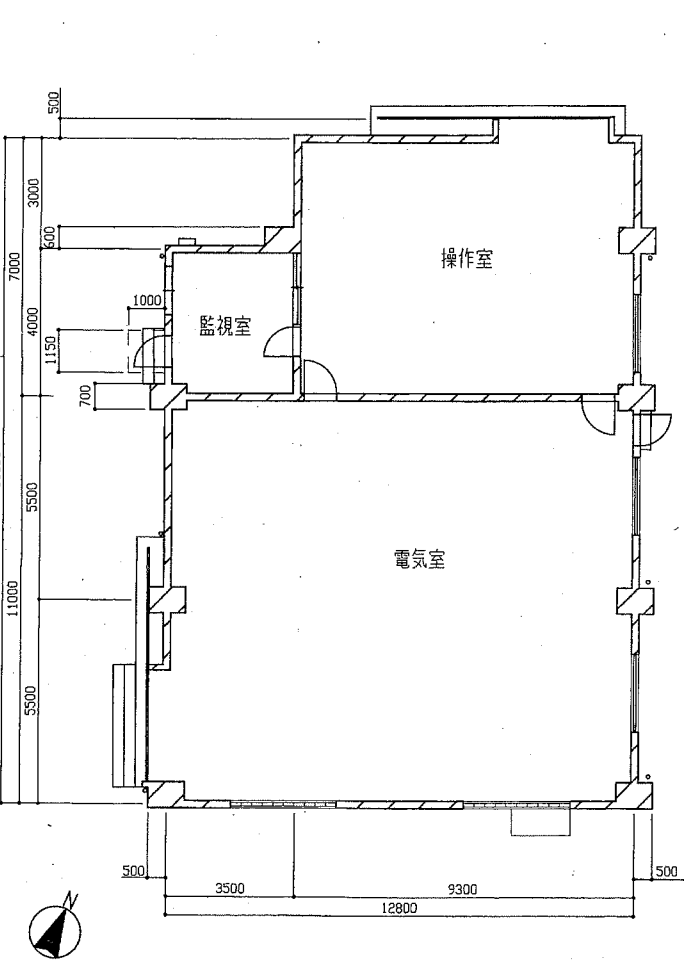
案内図

工事場所 逗子市沼間6丁目17番 田浦配水場第2電気室

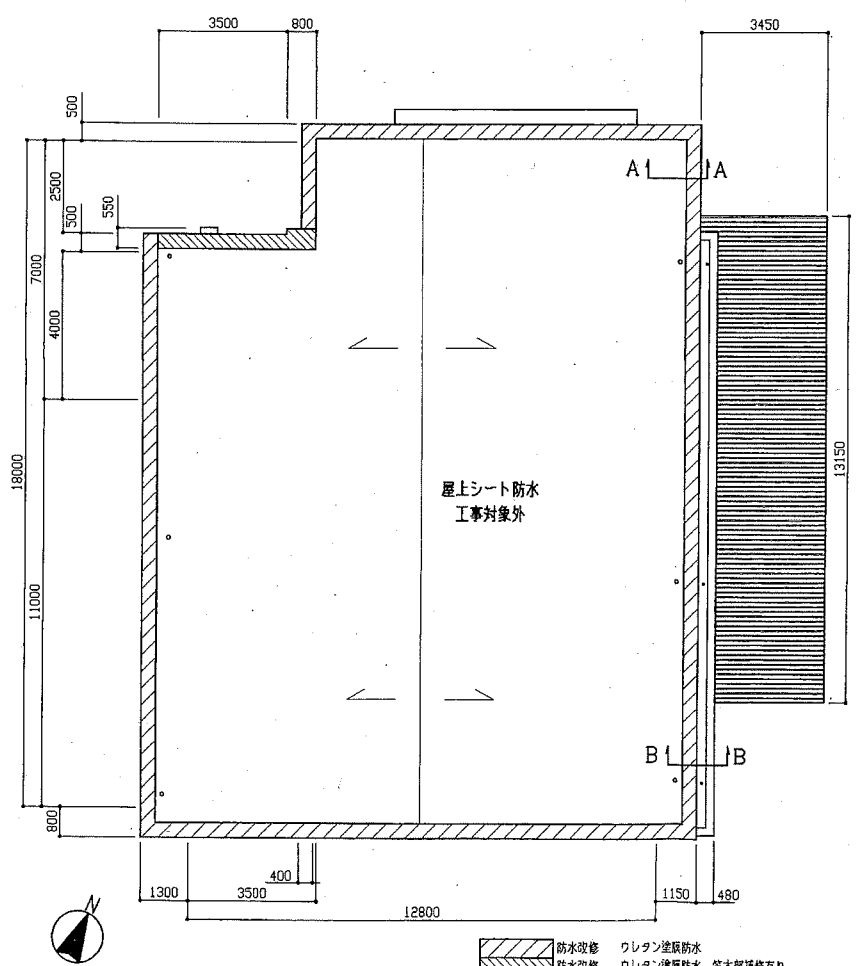
工事位置
逗子市沼間6丁目17番 田浦配水場第2電気室

工事概要
防水改修 ウレタン塗膜防水(笠木部補修一部あり)
シーリング改修(シーリング再充填工法)
外壁改修 外壁吹付タイル部 建築用塗膜防水材
たて樋改修 ポリウレタン塗装
塗装改修 耐水性塗料塗り
建具改修 既存網裂片引き崩れ箇所の撤去
屋根改修 折半屋根撤去

工事内容
防水改修 既存 防水モルタル仕上
ウレタン塗膜防水
下地処理 水洗い工法、高圧ポンプ(15MPa程度)
笠木部補修
モルタル劣化部改修 劣化部撤去後防水モルタル塗り金で仕上 厚30mm 2.6m²
浮き部改修 部分エポキシ樹脂注入工法(コンクリート部分固定) 15次
下地調整 ポリマーセメントペースト 38.1m²
ウレタン塗膜防水 X-2工法(平場) フッ素仕上 28.2m²
ウレタン塗膜防水 X-2工法(立下り) フッ素仕上 9.9m²
シーリング改修(シーリング再充填工法)
建具、ガラス、ガラスブロック、フード周り 変性シリコン系
建具水切り シリコン系
外壁改修 外壁吹付タイル部 既存 コンクリート打放し吹付タイル
下地処理 水洗い工法、高圧ポンプ(15MPa)
既存塗膜撤去 超音波ケレン工法、HEPAフィルター付き掃除機併用
(アスベスト含有塗材) 1.7m²
下地補修
ひび割れ部改修 Uカットシーリング材充てん工法樹脂モルタル仕上 11.2m²
浮き部改修 部分エポキシ樹脂注入工法(コンクリート部分固定) 15次
下地調整 C-1
建築用塗膜防水材 ローラーさざ波模様 シリコン仕上 395m²
たて樋改修 既存 VP 100mm、50mm
下地調整の上、ポリウレタン塗装 10.0m²
塗装改修
耐水性塗料塗り(DP)
下地調整(D種)の上、耐水性塗料塗りB種 フッ素仕上1層 25.2m²
建具改修 既存網裂片引き崩れ箇所の撤去、補修する。
網裂片引き崩れ部 (3200W×500H×3T) 1か所
屋根改修
折半屋根撤去(下地・鉄骨共) 13.15×3.45

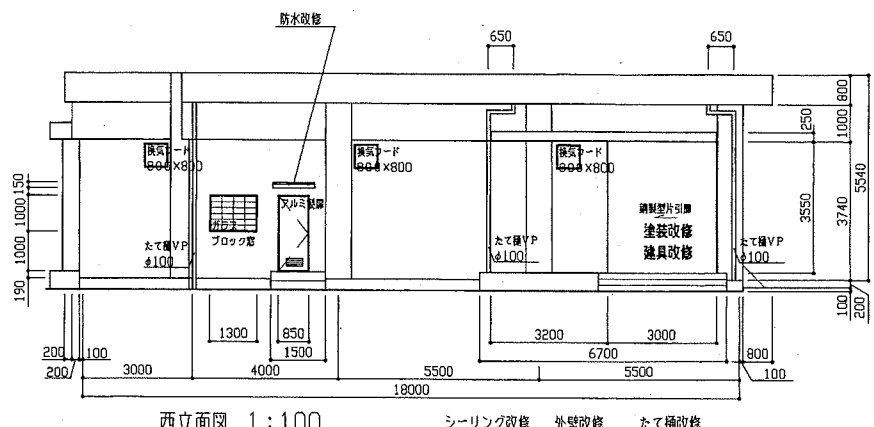


1階平面図 1:100

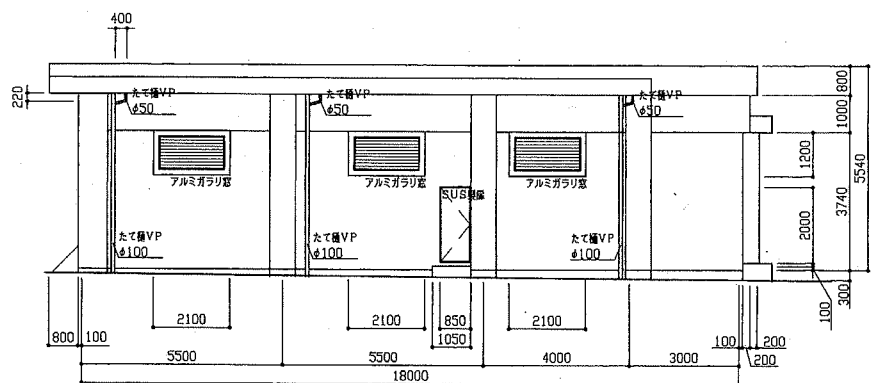


屋上平面図 1:100

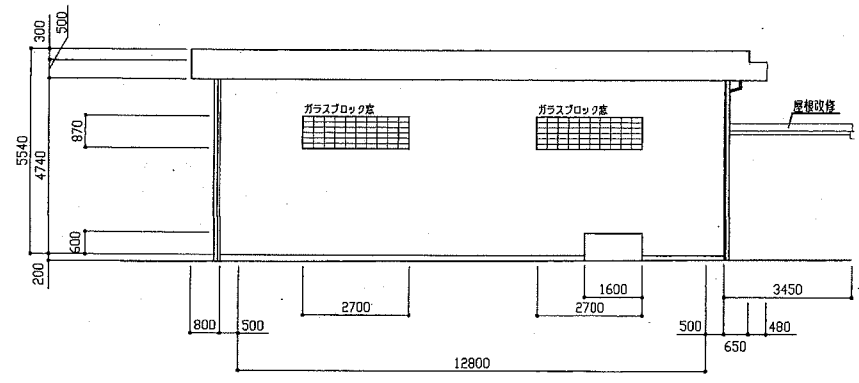
防水改修 ウレタン塗膜防水
 防水改修 ウレタン塗膜防水 笠木部補修あり
 屋根改修



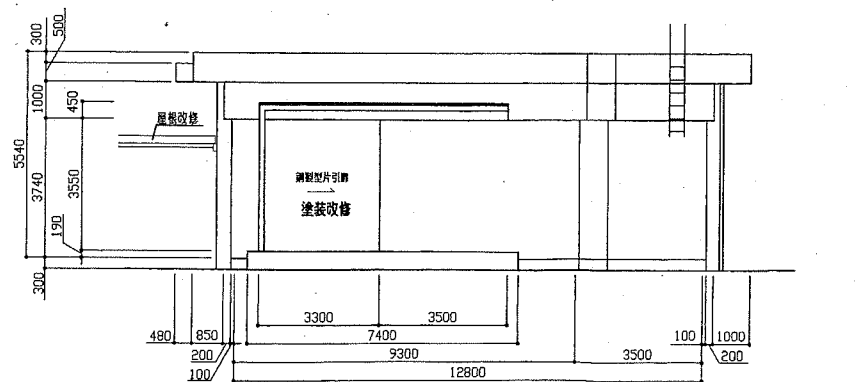
西立面図 1:100 シーリング改修 外壁改修 たて樋改修



東立面図 1:100 シーリング改修 外壁改修 たて樋改修



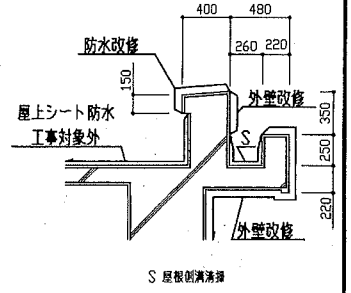
南立面図 1:100 シーリング改修 外壁改修 たて樋改修



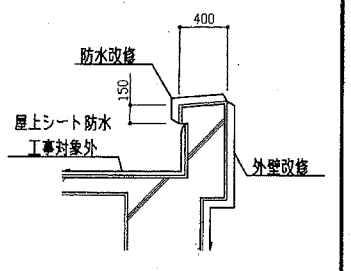
北立面図 1:100 シーリング改修 外壁改修 たて樋改修

設計図	1/1枚			
工事名	田浦配水場第2電気室改修工事			
工事場所	逗子市沼間6丁目17番			
図面名称	案内図・平面・立面図・断面図			
図面番号	田浦-13 A-2			
施工業者				
令和元(2019)年 5月				
課長	主査等	設計	監督	検査員
横須賀市上下水道局技術部水道施設課				
計画課				私道無

原図用紙サイズ A1



B-B断面図 1:30



A-A断面図 1:30