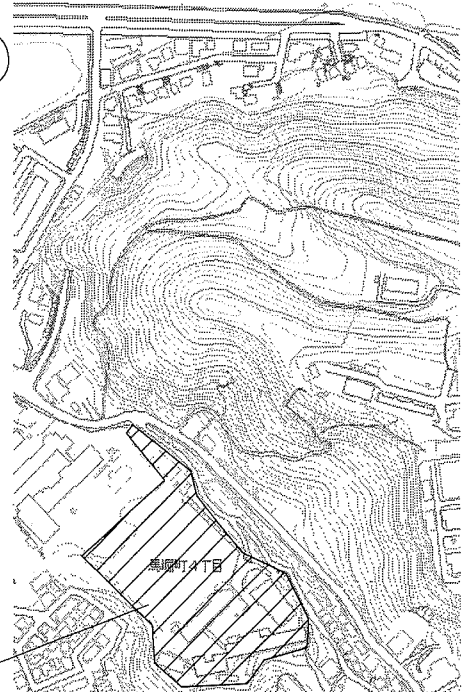


工事概要

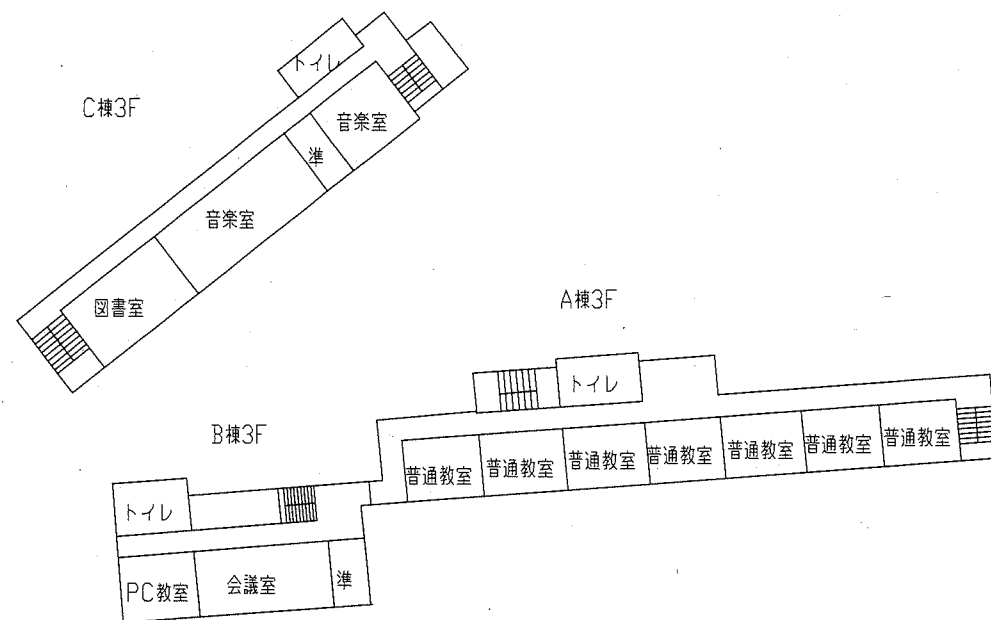
- 電灯設備・弱電・コンセント改修を行う
- 別途建築工事と機械工事が予定されており内容は以下のとおり
- 別途建築工事により
 - 普通教室（柔道室）を物理室に改修
 - 視聴覚室を化学室と準備室に改修
 - 被服室を会議室と印刷室に改修
 - 既存物理、化学室から工机家具等の移設
- 別途機械工事により
 - 新会議室に空調設備設置
 - 新化学室に換気扇設置

至 横須賀中央 国道16号 至 観音崎

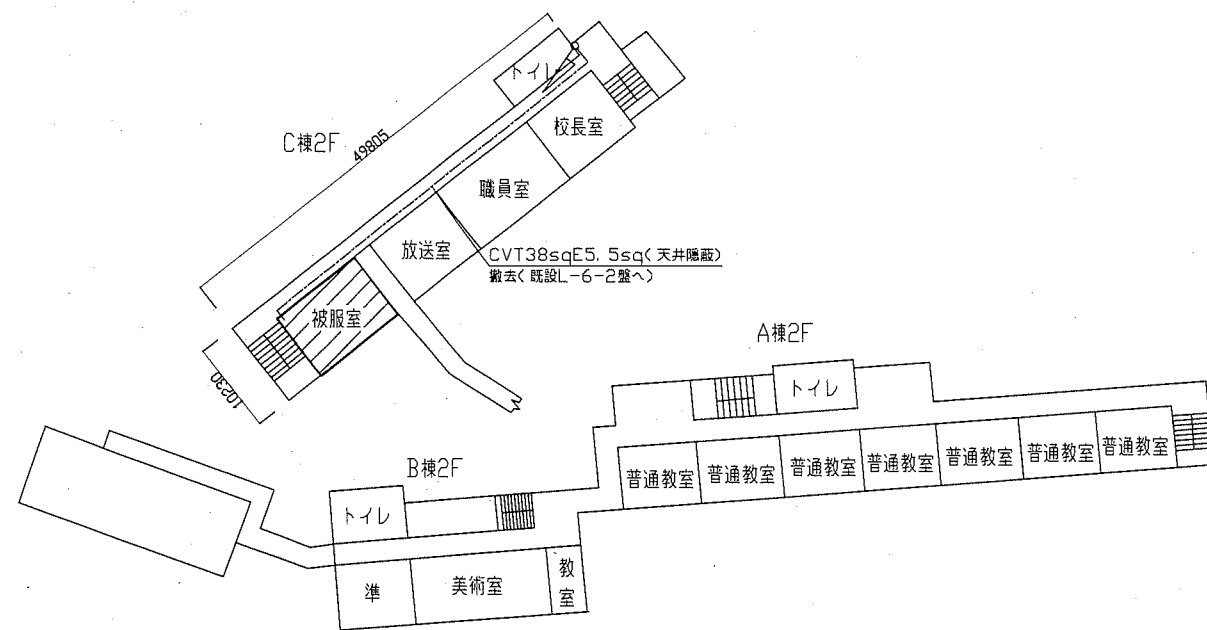


市立馬堀中学校：馬堀町4丁目10番2号

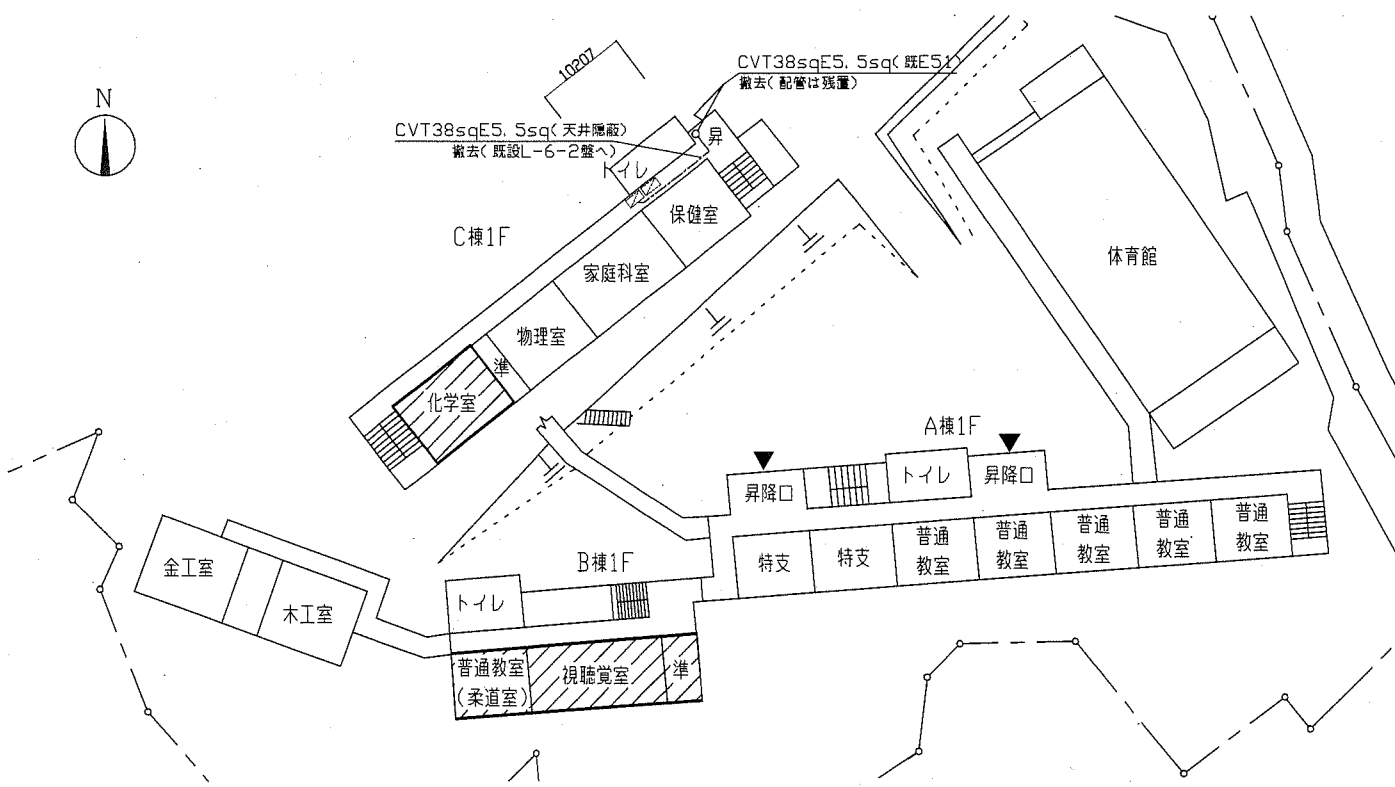
案内図



3F平面図 1/600

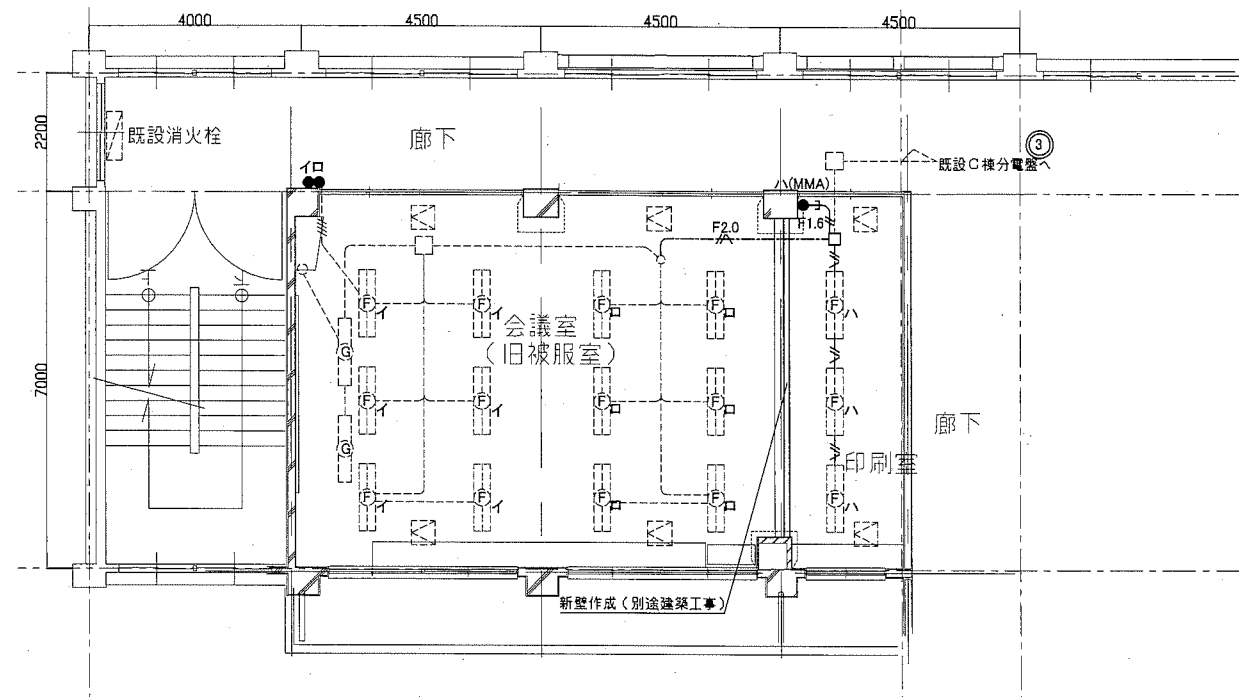


2F平面図 1/600

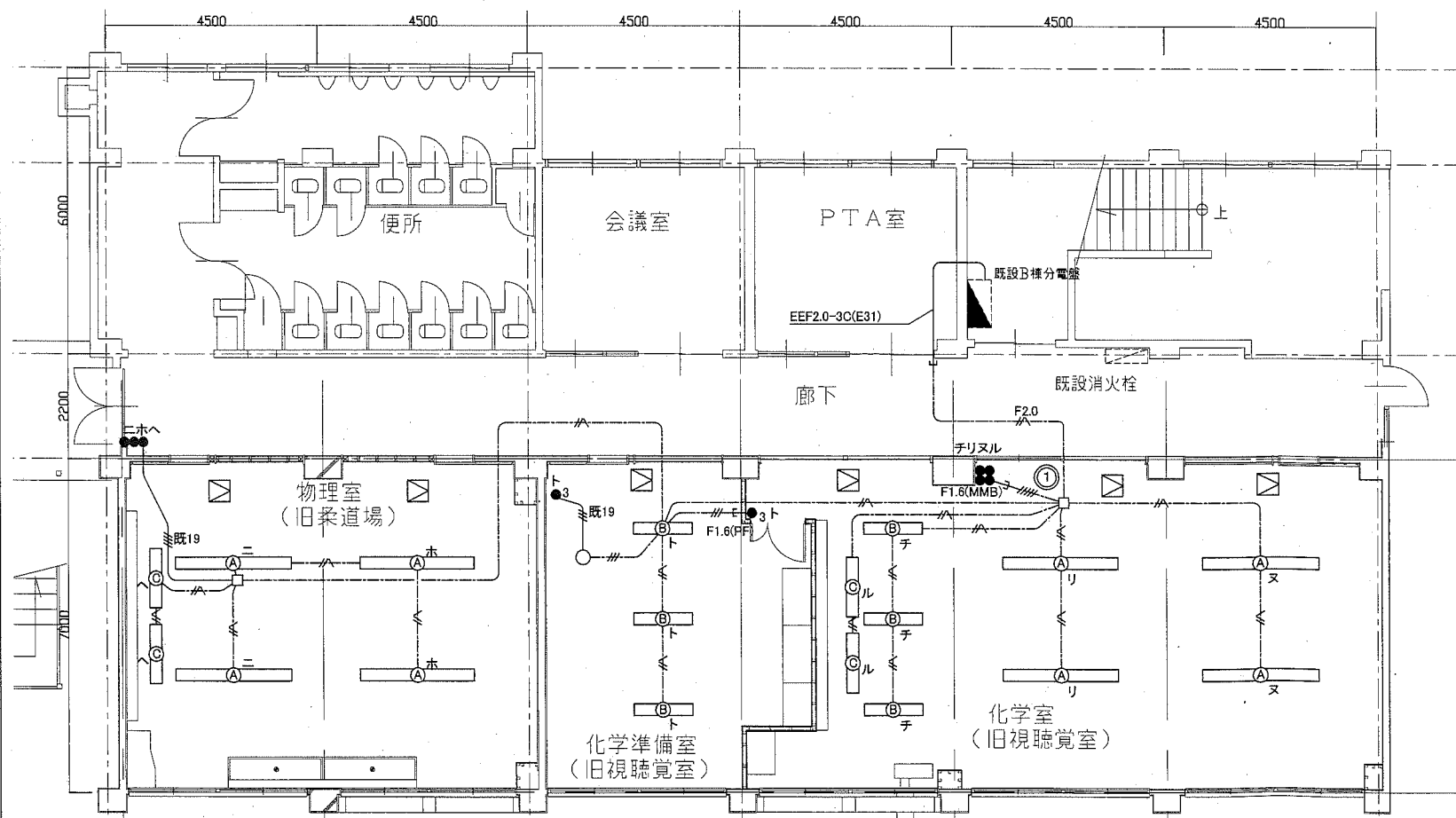


配置図兼1F平面図 1/600

工事名	市立馬堀中学校教室改修電気設備工事			設計者資格氏名	級建築士登録第 号		課長	主査等	担当者	横須賀市 都市部 公共建築課
図面名称	案内図、配置図、各平面図	図番	1/5	縮尺	1/600(A2)	作図	令和元年6月 日			



C棟2階 電灯設備改修図 1/100



B棟1階 電灯設備改修図 1/100

凡例

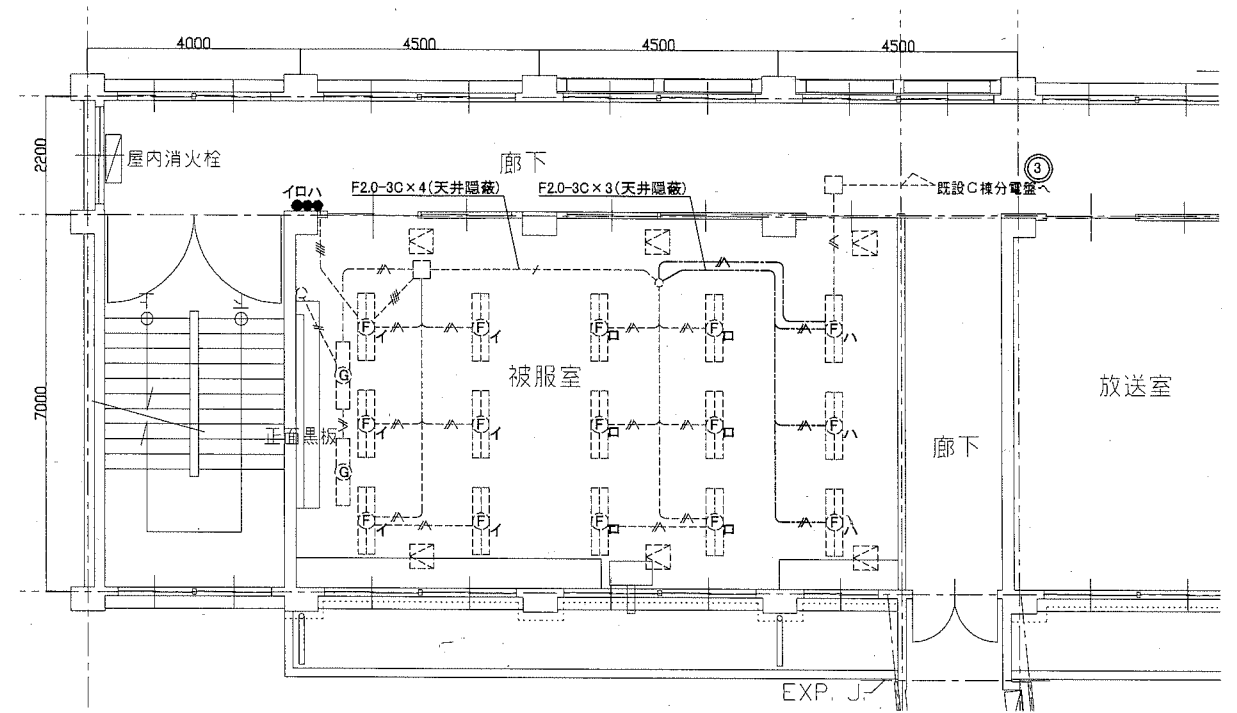
図中特記無き記号は以下の通り

- | | | | |
|-----------|----------------------------|---|---|
| —/— | EEF1.6-3C (天井隠蔽)(グリーン線入) | Ⓐ | 照明器具 A |
| —/— | EEF1.6-3C (天井隠蔽) | Ⓑ | 一体型LEDベースライト 埋込型
13400lm程度(HF86-2定格出力相当) 省エネ形 |
| —/— | EEF1.6-2C×2 (天井隠蔽) | Ⓒ | 照明器具 B |
| —/— | EEF1.6-3C+EEF1.6-2C (天井隠蔽) | Ⓓ | 一体型LEDベースライト 埋込型
6900lm程度(HF32-2高出力相当) 省エネ形 |
| F2.0 | EEF2.0-3C (天井隠蔽)(グリーン線入) | Ⓔ | 照明器具 C |
| F1.6(MMA) | EEF1.6-2C (MMA) | Ⓕ | 一体型LED黒板灯 直付型
3200lm程度(HF32-1高出力相当) LSR12-2900LM |
| F1.6(PF) | EEF1.6-3C (PF22) | Ⓖ | 既設 FL40W×2 逆富士 天井直付 |
| F1.6(MMB) | EEF1.6-3C+EEF1.6-2C (MMB) | Ⓗ | 既設 FL40W×1 黒板灯 天井直付 |
| 既19 | IE1.6×3 (既E19) | ● | タンプスイッチ 1P15A×1 "3"は3路 |
| 既19 | IE1.6×4 (既E19) | ■ | 既設 電灯分電盤 屋内壁掛形 銅板製 |
| --- | 既設配管配線 | □ | 天井点検口 (別途建築工事) |
| | | □ | 既設天井点検口 |

注記

- ・電線およびケーブルはエコ電線、エコケーブルを使用すること。
- ・露出配管やボックス等は、取付壁面と同色塗装とする。
- ・壁貫通部には防火区画貫通処理を行うこと。
- ・不要な照明器具、配管配線、ケーブル、器具類は撤去処分とする。ただし、既設埋設配管については撤去せず残置する。

工事名	市立馬堀中学校教室改修電気設備工事			設計者資格 氏名	級建築士登録第 号			課長	主査等	担当者	横須賀市 都市部 公共建築課
図面名称	電灯設備改修図	図番	2/5	縮尺	1/100(A2)	作図	令和元年6月 日				



C棟2階 電灯設備撤去図 1/100

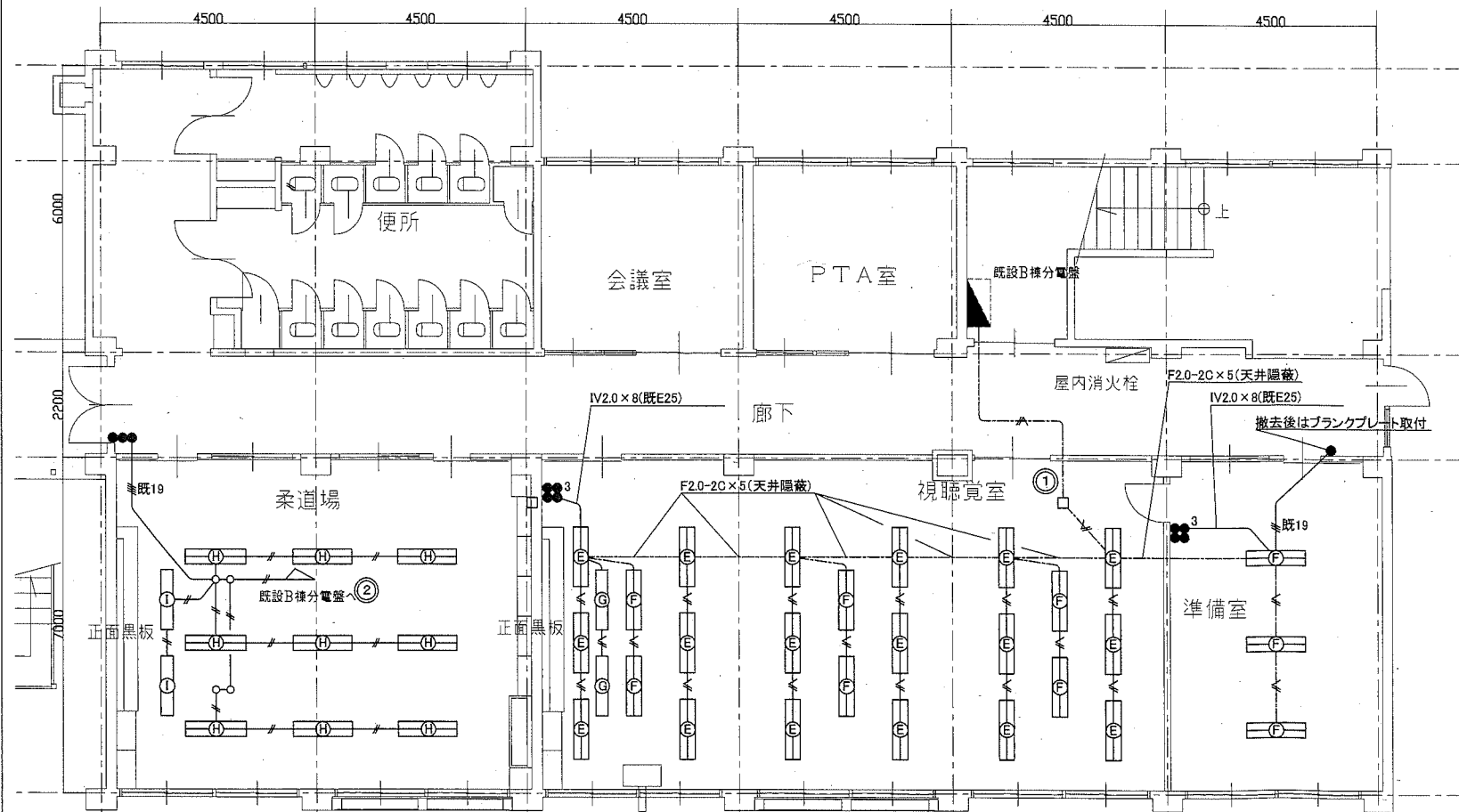
凡例

図中特記無き記号は以下の通り

- | | | | |
|--|-----------------|--|--------------------------|
| | IV2.0 x 2 (E19) | | FL40W x 2 天井埋込 |
| | IV2.0 x 3 (E19) | | FL40W x 2 逆富士 天井直付 |
| | IV2.0 x 4 (E19) | | FL40W x 1 黒板灯 天井直付 |
| | 既設管残置 | | FL40W x 2 反射笠 吊下 |
| | F20-3C (天井隠蔽) | | FL40W x 1 黒板灯 吊下 |
| | 既設配管配線 | | タンプスイッチ 1P15A x 1 "3"は3路 |
| | 既設照明器具 | | 既設 電灯分電盤 屋内壁掛形 銅板製 |
| | 既設天井点検口 | | 既設照明器具 |
| | | | 既設天井点検口 |

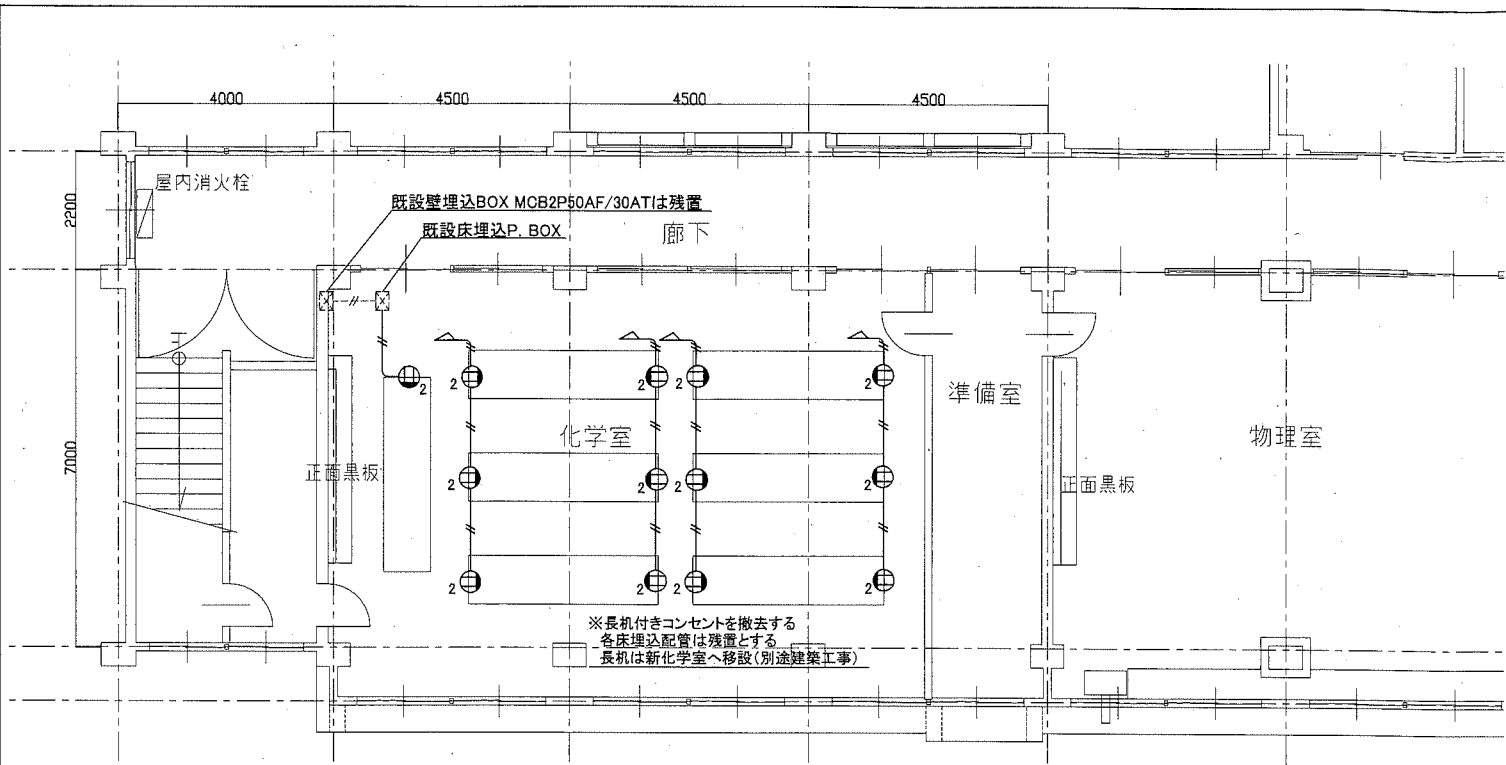
注記

不要な照明器具、配管配線、ケーブル、器具類は撤去処分とする。
ただし、既設埋設配管については撤去せず残置する。

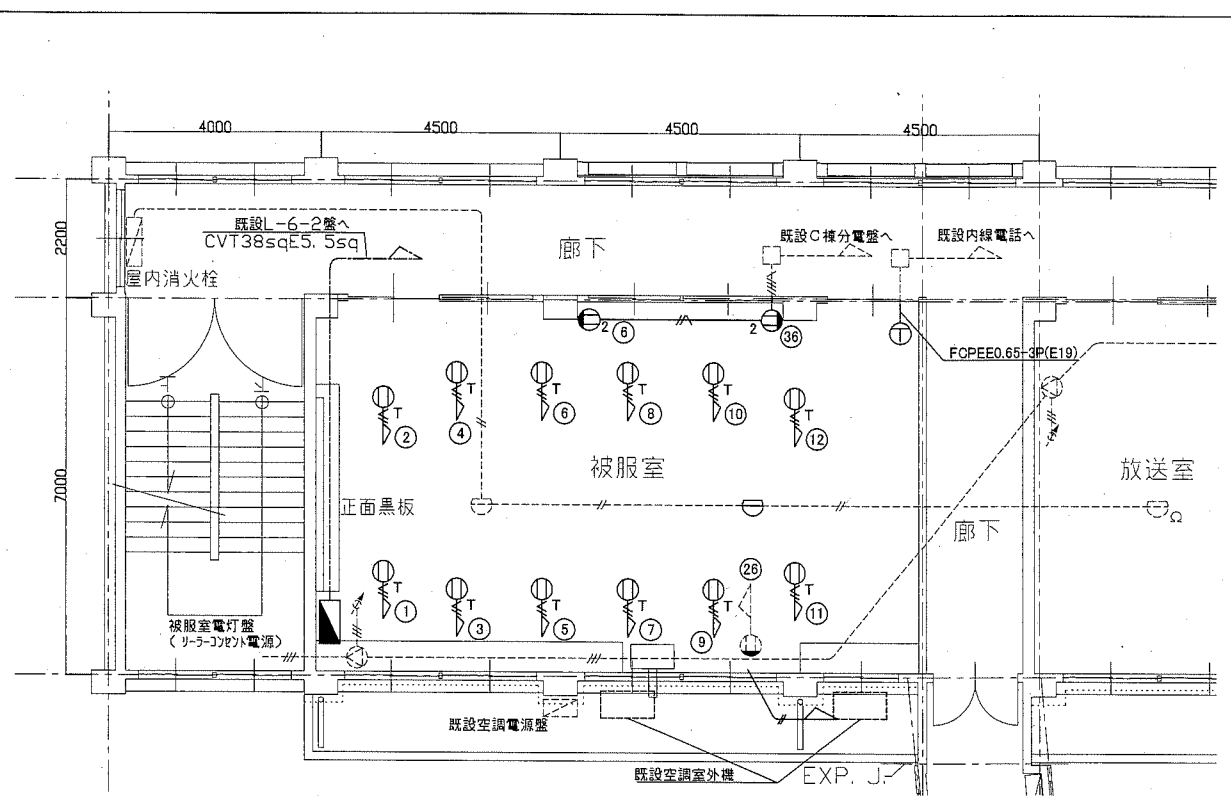


B棟1階 電灯設備撤去図 1/100

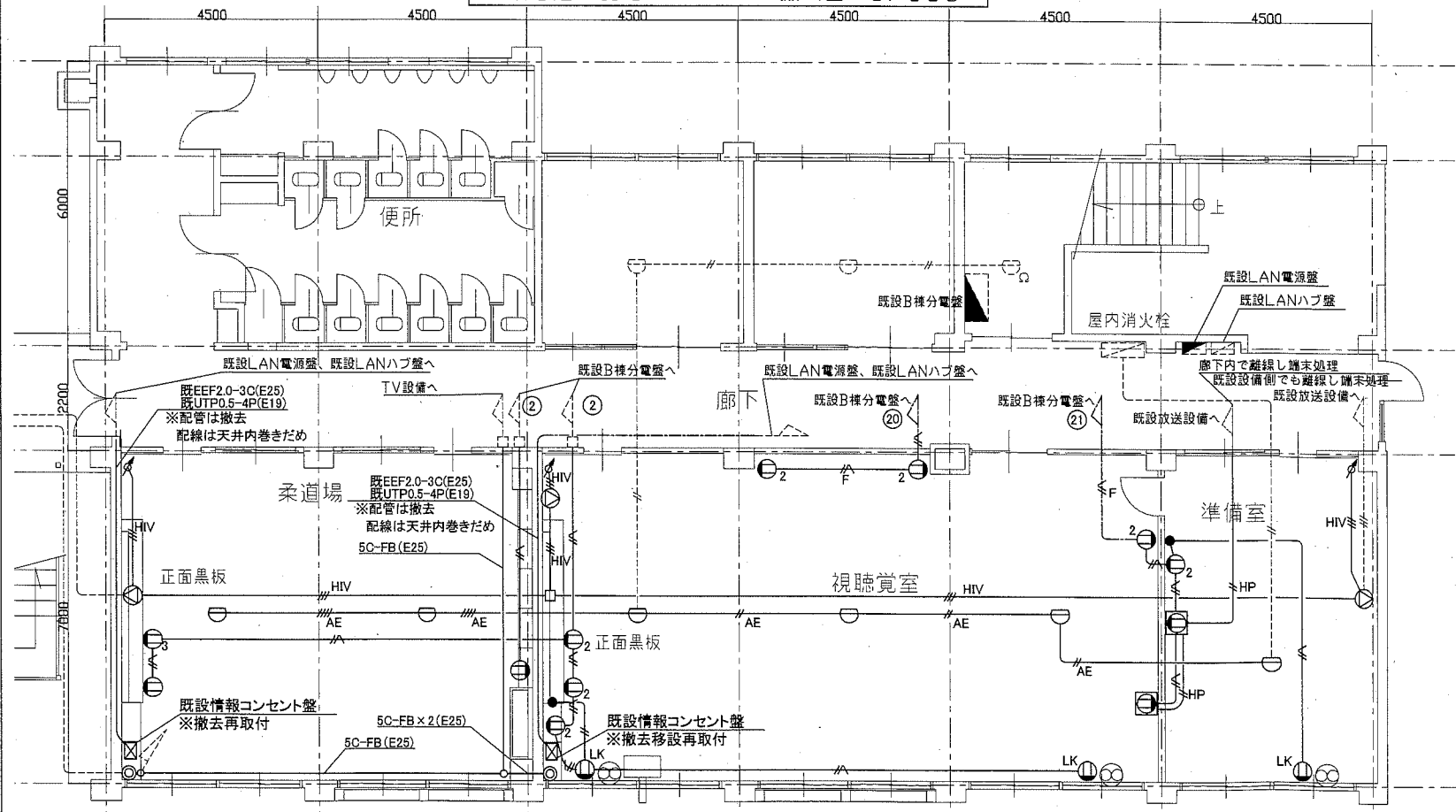
工事名	市立馬堀中学校教室改修電気設備工事			設計者資格氏名	級建築士登録第 号			課長	主査等	担当者	横須賀市 都市部 公共建築課
図面名称	電灯設備撤去図	図番	4/5	縮尺	1/100(A2)	作図	令和元年6月 日				



C棟1階 弱電・コンセント撤去図 1/100



C棟2階 弱電・コンセント撤去図 1/100



B棟1階 弱電・コンセント撤去図 1/100

凡例

図中特記無き記号は以下の通り

- IV2.0×2 (E19)
- IV2.0×3 (E19)
- F2.0-2C (天井隠蔽)
- F2.0-3C (E25)
- F2.0-3C (天井隠蔽)
- AE1.2-2C (E19)
- AE1.2-4C (E19)
- HP1.2-2C (E19)
- HIV1.2×3 (E19)
- コンセント 2P15A Eは接地 LKは抜止
- コンセント カットリレー付
- コンセント 天井吊
- 熱感知器 差動式スポット型2種 露出型
- スピーカー 屋内 壁掛形 3W
- アッチネータ 壁付
- TV直列ユニット 壁付
- モジュラージャック(内線電話端子) 壁付
- タンブラスイッチ 1P15A
- 被服室 電灯分電盤 屋内壁掛形 銅板製
主幹ELB100AF/100AT
分岐MCB50AF/20AT×12
- 換気扇(別途機械工事)
- 既設情報コンセント盤(撤去再取付)
情報モジュラージャック(Cat.5e 1口)
露出電源コンセント(2P15A×2ELK)収容

注記

・不要な照明器具、配管配線、ケーブル、器具類は撤去処分とする。
ただし、既設埋設配管については撤去せず残置する。

工事名	市立馬堀中学校教室改修電気設備工事			設計者資格 氏名	級建築士登録第 号			課長	主査等	担当者	横須賀市 都市部 公共建築課
図面名称	弱電・コンセント撤去図	図番	5/5	縮尺	1/100(A2)	作図	令和元年 6月 日				