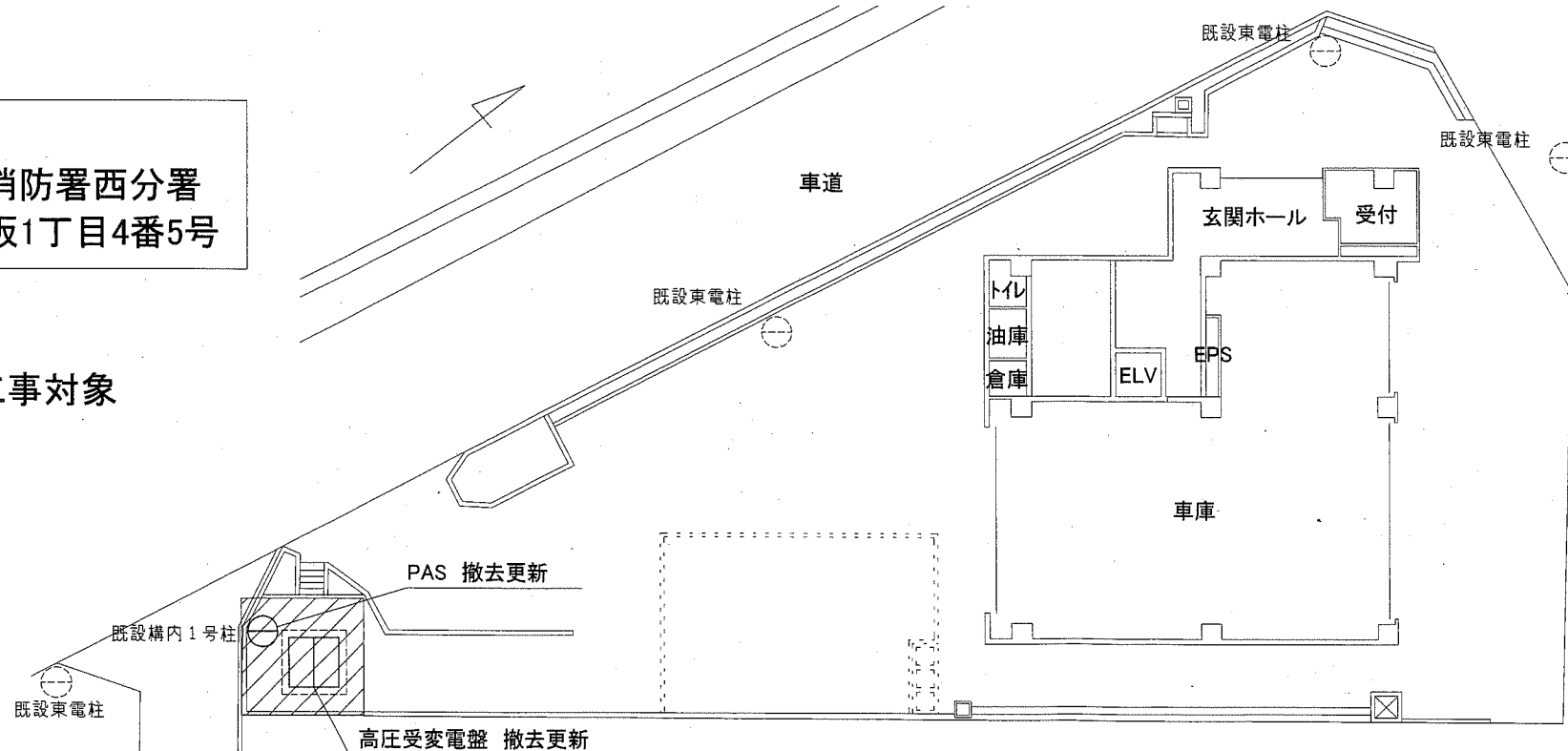




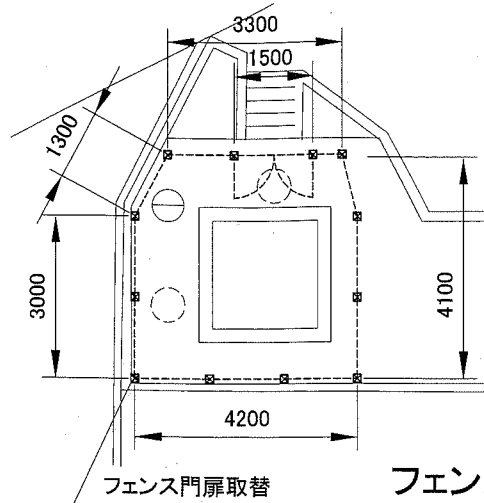
案内図

■ 工事場所  
 横須賀市南消防署西分署  
 横須賀市長坂1丁目4番5号

〰 工事対象



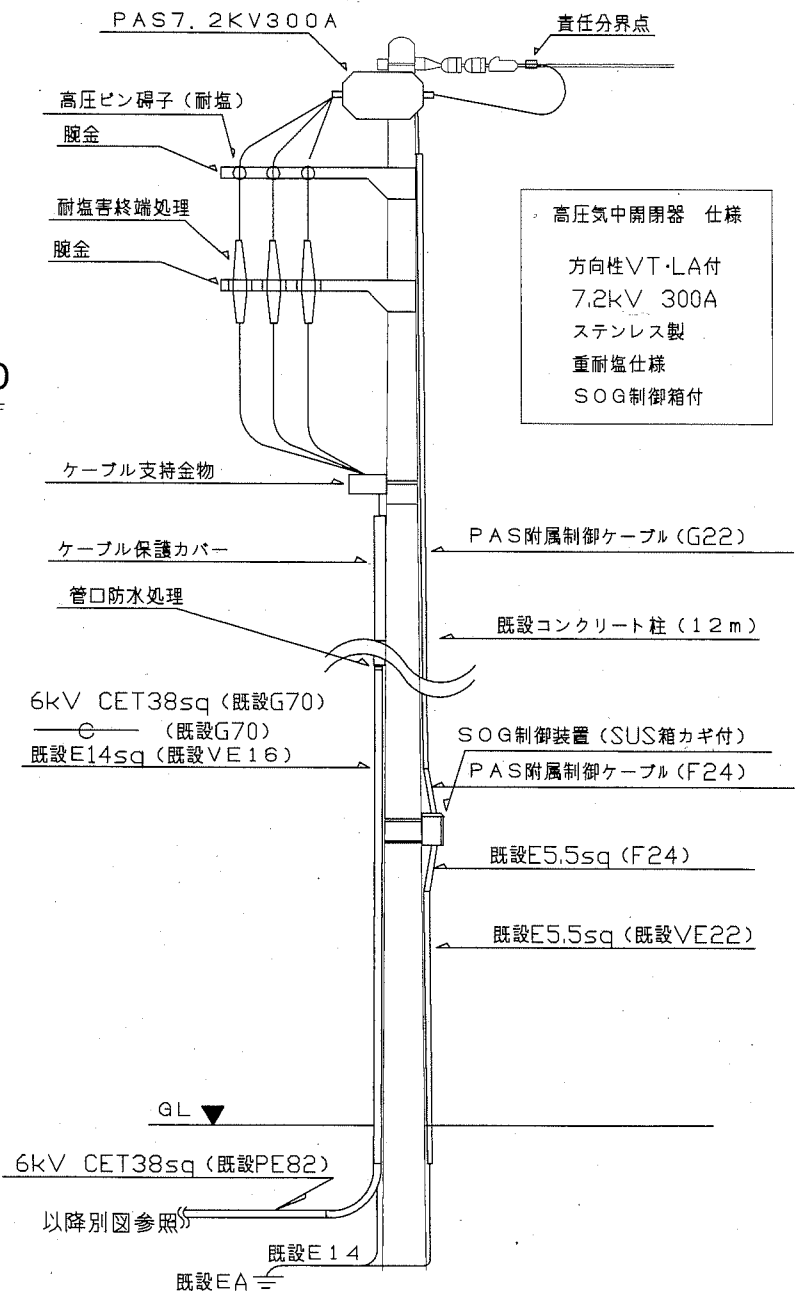
配置図 1:200



フェンス詳細図 1:100

フェンス詳細

- ・既存スチールフェンス等撤去: H1800用、柱切断、錆止  
 : 既存土間コンクリート一部撤去共 (新規基礎施工範囲)
- ・新規メッシュフェンス設置: H1800用、基礎コンクリートブロック180×180×450、350×350×600 (門扉兼用部)  
 : 土工事、コンクリート間詰共
- ・同上門扉設置 H=1800用・両開W1500  
 ※朝日スチール工業(株)朝日UNフェンSA1800-50(めっき+樹脂塗装)同等品以上  
 ※朝日スチール工業(株)朝日UNフェンSA1800-W1500(めっき+樹脂塗装)同等品以上



引込詳細図 nonscale

注記

既設高圧受変電盤、既設PASを撤去更新する。  
 既設構内1号柱箇所は、上図既設表記を除き撤去更新を行う。  
 厚鋼電線管は溶融亜鉛メッキで塗装なし。

工事名	横須賀市南消防署西分署受変電設備改修工事		設計者資格氏名	級建築士登録第 号		課長	主査等	担当者
図面名称	案内図、配置図、フェンス詳細図、引込詳細図	図番	1/4	縮尺	1:100 1:200 (A2)	作図	令和元年5月 日	横須賀市 都市部 公共建築課

凡例

図中特記無き記号は以下の通り



高圧受変電盤(高圧受電盤1面、低圧電灯動力盤1面)  
 屋外・鋼板製 盤厚3.2mm以上 溶融亜鉛メッキ塗装(無塗装)  
 吸気口に塩害対策用フィルター設置(耐塩害対策仕様)  
 W1900×D2000×H2300(参考値)、チャンネルベース



PAS7.2KV 300A、SUS 重対塩仕様  
 方向性GR付き、LA・VT内蔵、SOG制御装置、SUS製箱鍵付



既設 配管配線



既設 ハンドホール



既設 プルボックス/電源箱



既設 接地極

注記

- 電線およびケーブルはエコ電線、エコケーブルを使用すること。
- 不要な配管配線、ケーブル等は撤去処分とする。  
 ただし、既設の打込・埋設配管は配線のみ撤去し、配管は再使用する。
- 電気主任技術者の立会を必要に応じ、当施設の電気保安業務受託業者に依頼すること。
- 工事期間中盤撤去から盤設置受電復旧までの停電期間は、電力会社から仮設引込を行う。仮設電源は、工事用仮設電源箱を用意し、既設L-1盤内2系統に1φ3W20kVA程度、給油機用に3φ3W1.5KW、1φ0.35KW程度を用意すること。なお、接地線も同様に仮接続する。  
 仮設電源は、停電復旧後に撤去するものとする。  
 仮設電力使用料金は別途消防局総務課支払とする。

CET60sq、E22sq(既FEP80)  
 CET60sq、E5.5sq×2(既FEP80)  
 CET100sq(既FEP80)  
 CEE2sq-4C(既FEP30)

PAS7.2KV 300A  
 (既設構内1号柱)

受電引込線(電力会社)

既設 P.BOX(SUS)

CE3.5sq-3C、E2.0(既G28)  
 CE3.5sq-2C、E2.0(既G22)

高圧受変電盤

既設 P.BOX(SUS)

CE3.5sq-3C、E2.0(既G28)  
 CE3.5sq-2C、E2.0(既G22)

既設 手元電源箱

既設 給油機用電源箱

工事用仮設ケーブル  
 CE3.5sq-2C  
 CE3.5sq-3C

工事用仮設ケーブル  
 CET60sq  
 CE3.5sq-2C  
 CE3.5sq-3C

CET60sq、E22sq(既FEP80)  
 CET60sq、E5.5sq(既FEP80)  
 CET100sq(既FEP80)  
 CEE2sq-4C(既FEP80)

工事用仮設分電箱  
 MCB3P50AF/50AT  
 MCB3P30AF/30AT

CET60sq、E22sq(既FEP80)  
 CET60sq(既FEP80)  
 CET100sq(既FEP80)  
 CEE2sq-4C(既FEP50)

車道

玄関ホール

受付

トイレ

油庫

倉庫

既設 L-1電灯分電盤

既設 P-1動力盤

既設 弱電端子盤

工事用仮設ケーブル  
 CET60sq

CET60sq×2、E22sq(既PE82)

CET100sq(既PE82)

CEE2sq-4C(既PE54)

車庫

18500

2000

11600

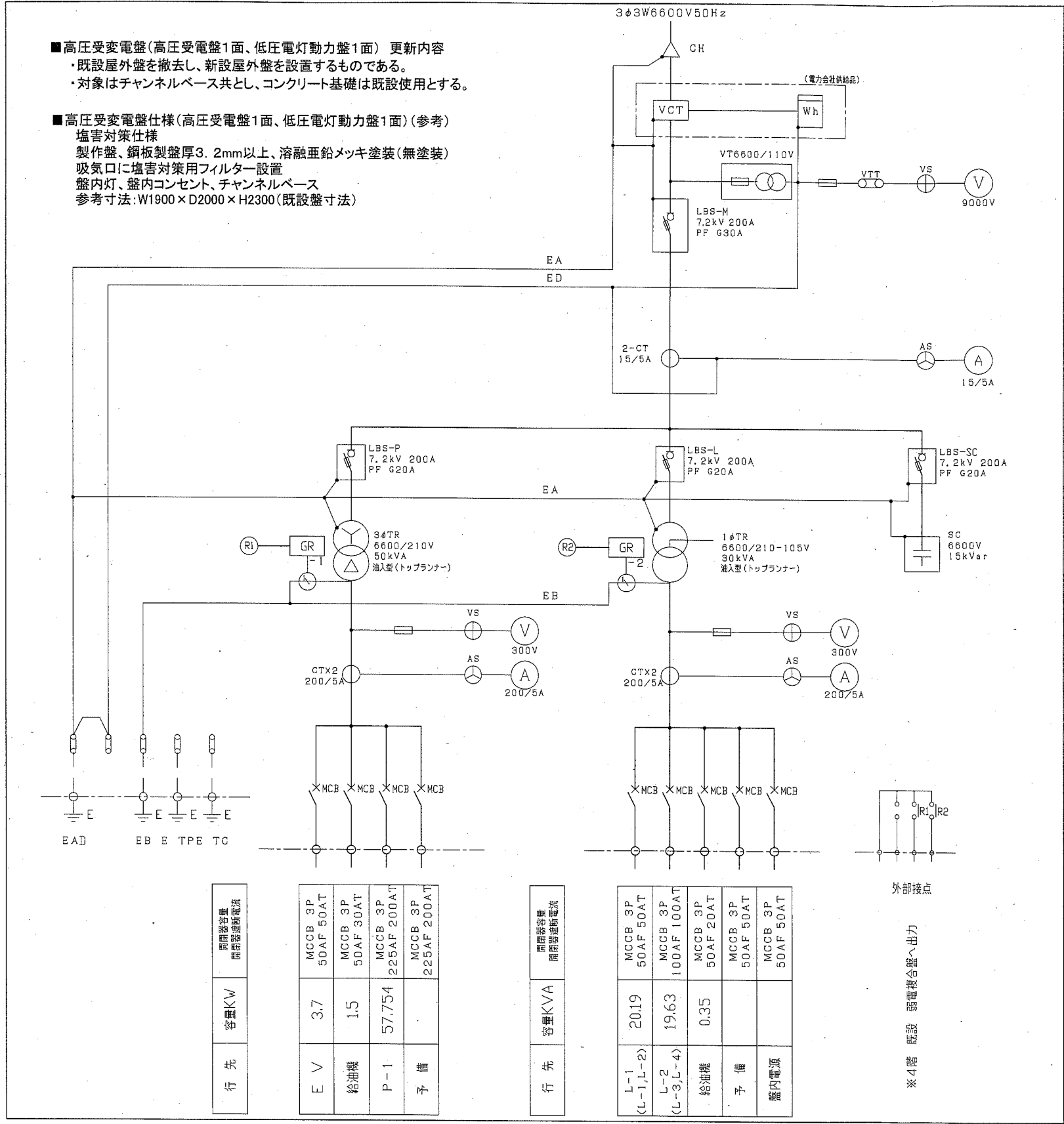
11900

14100

改修平面図 1:100

工事名	横須賀市南消防署西分署受変電設備改修工事			設計者資格氏名	級建築士登録第 号		課長	主査等	担当者	
図面名称	改修平面図	図番	2/4	縮尺	1:100 (A2)	作図	令和元年5月 日	横須賀市 都市部 公共建築課		

- 高圧受変電盤(高圧受電盤1面、低圧電灯動力盤1面)更新内容
  - ・既設屋外盤を撤去し、新設屋外盤を設置するものである。
  - ・対象はチャンネルベース共とし、コンクリート基礎は既設使用とする。
- 高圧受変電盤仕様(高圧受電盤1面、低圧電灯動力盤1面)(参考)
  - 塩害対策仕様
  - 製作盤、鋼板製盤厚3.2mm以上、溶融亜鉛メッキ塗装(無塗装)
  - 吸気口に塩害対策用フィルター設置
  - 盤内灯、盤内コンセント、チャンネルベース
  - 参考寸法:W1900×D2000×H2300(既設盤寸法)

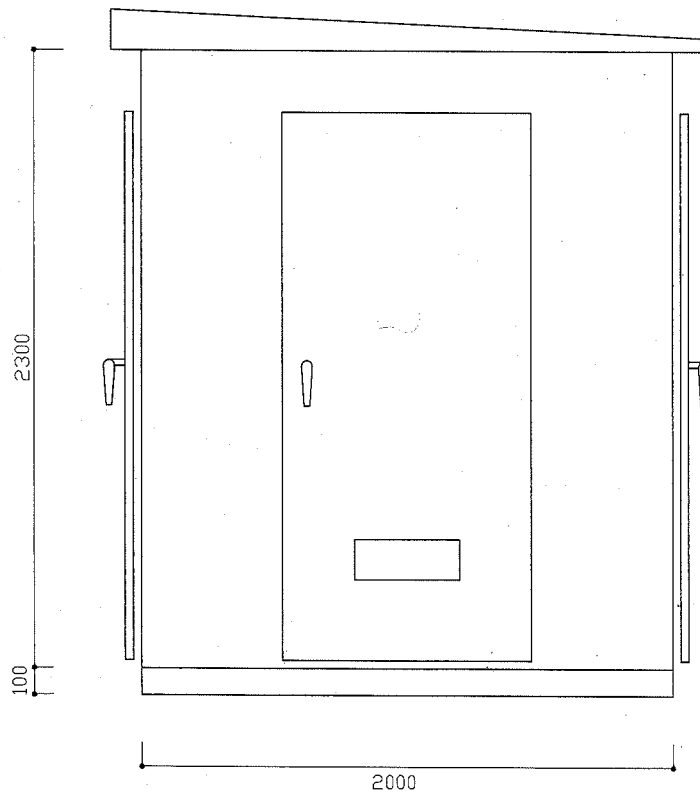
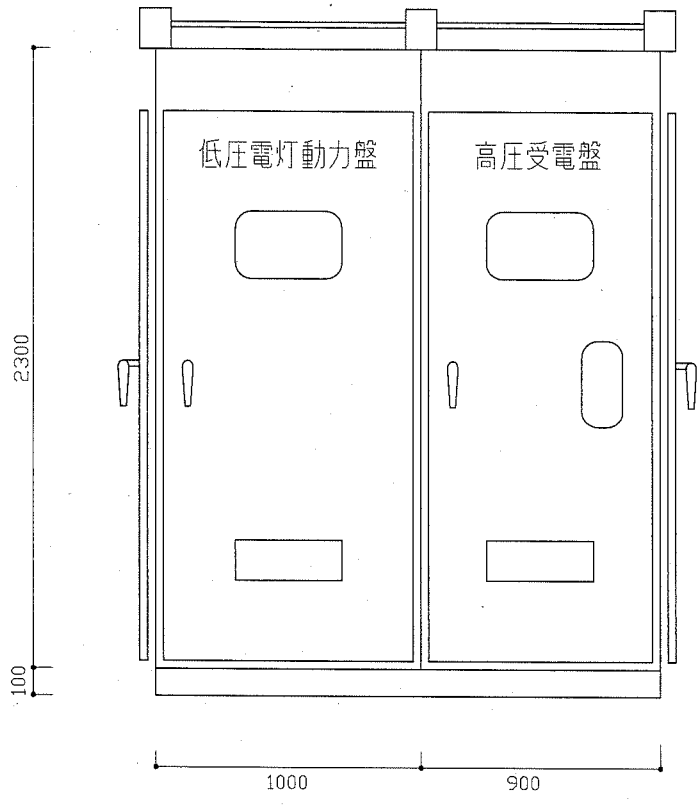


新設高圧受変電盤 単線結線図(参考)

行先	容量KW	開閉器容量 開閉器遮断電流
E V	3.7	MCCB 3P 50AF 50AT
給油機	1.5	MCCB 3P 50AF 30AT
P-1	57.754	MCCB 3P 225AF 200AT
予備		MCCB 3P 225AF 200AT

行先	容量KVA	開閉器容量 開閉器遮断電流
L-1 (L-1, L-2)	20.19	MCCB 3P 50AF 50AT
L-2 (L-3, L-4)	19.63	MCCB 3P 100AF 100AT
給油機	0.35	MCCB 3P 50AF 20AT
予備		MCCB 3P 50AF 50AT
盤内電源		MCCB 3P 50AF 50AT



新設高圧受変電盤 1:50(参考)

工事名	横須賀市南消防署西分署受変電設備改修工事		設計者資格氏名	級建築士登録第 号		課長	主査等	担当者
図面名称	新設高圧受変電盤単線結線図、断面図	図番	3/4	縮尺	1:50 (A2)	作図	令和元年5月 日	横須賀市 都市部 公共建築課

凡例

図中特記無き記号は以下の通り



高圧受変電盤 今回撤去

屋外・鋼板製 W1900×D2000×H2300

(高圧受電盤1面 W900×D2000×H2300)

(低圧電灯動力盤1面 W1000×D2000×H2300)



PAS7. 2KV 300A、SUS今回撤去



既設 配管配線



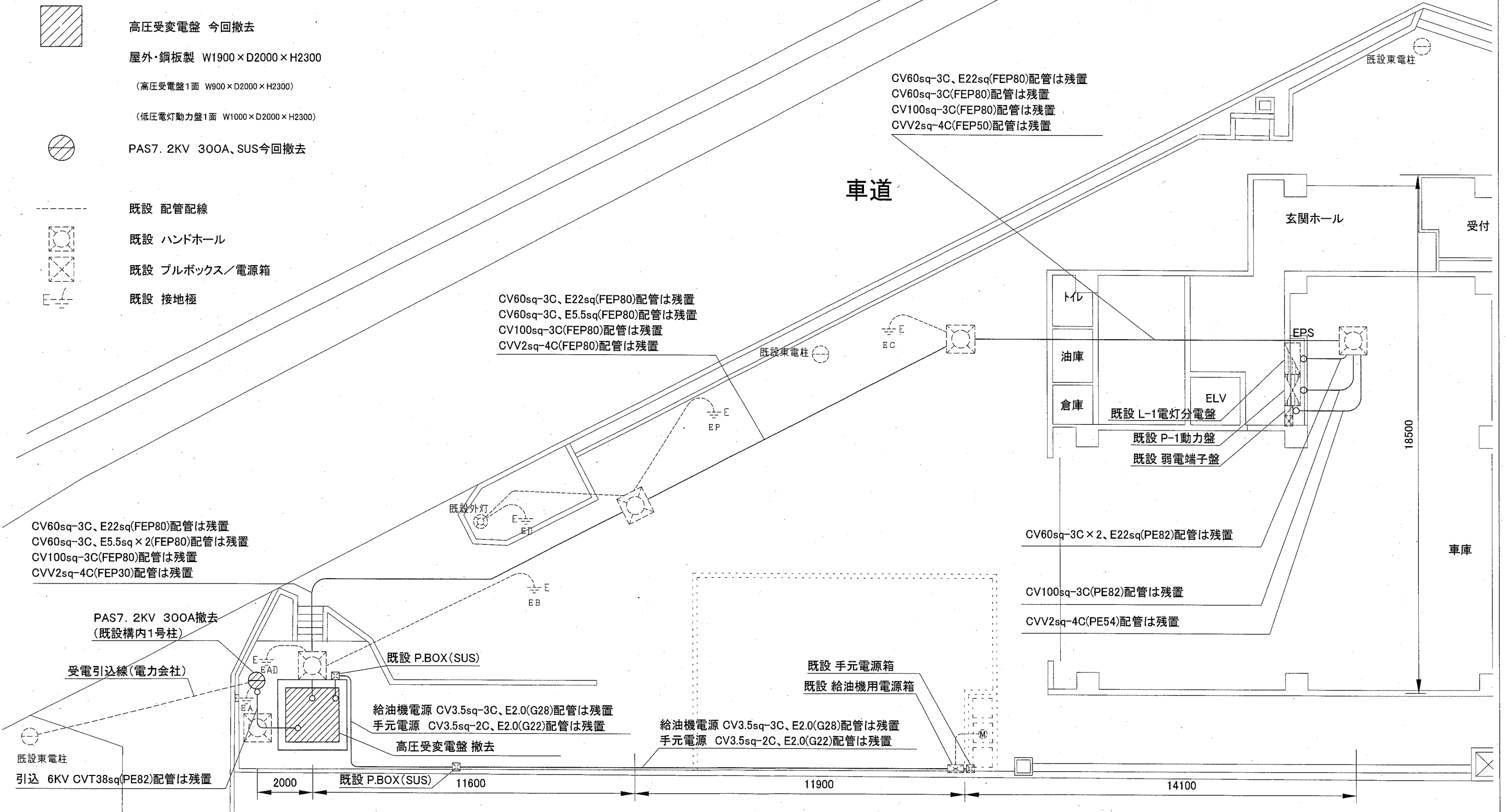
既設 ハンドホール



既設 プルボックス/電源箱



既設 接地極



撤去平面図 1:100

工事名	横須賀市南消防署西分署受変電設備改修工事			設計者資格氏名	級建築士登録第 号		課長	主査等	担当者	
図面名称	撤去平面図	図番	4/4	縮尺	1:100 (A2)	作図	令和元年5月 日	横須賀市 都市部 公共建築課		