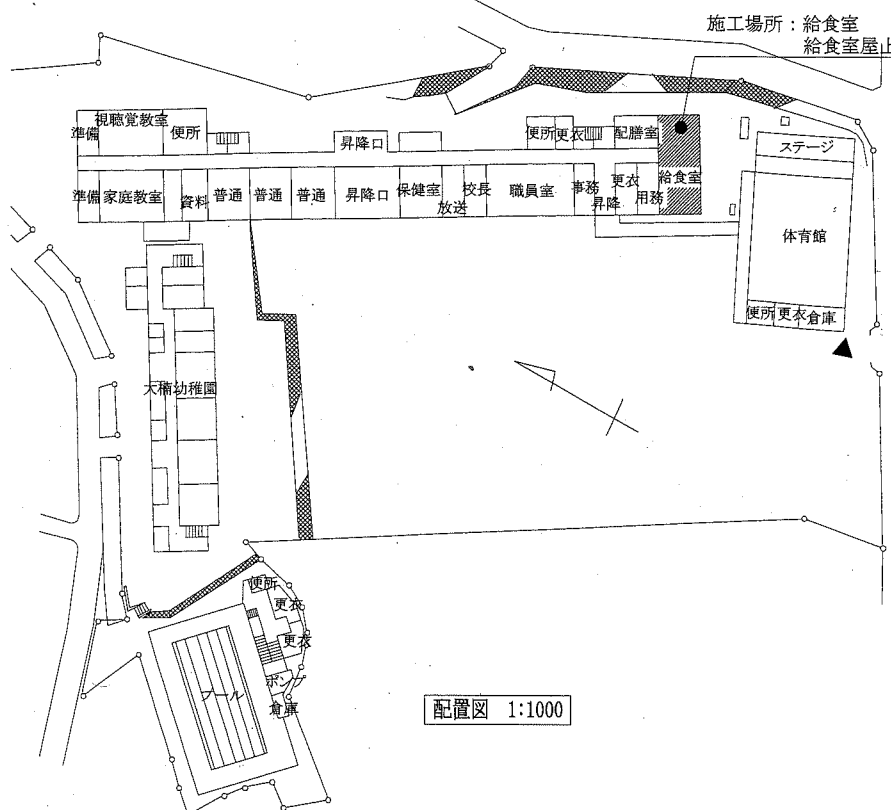
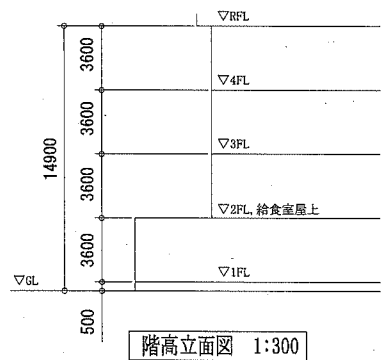


案内図



配置図 1:1000



階高立面図 1:300

■ 工事場所 ■  
横須賀市芦名1丁目29番18号  
市立大楠小学校

■ 工事内容 ■  
1階給食室の既設ガス温水ボイラーを撤去し、ボイラー室に  
ガス瞬間湯沸器を新設する。

1. 給湯設備 (撤去)
- 屋内土間配管は残置とし、撤去管は図示による。
  - 既設ボイラーおよび付帯する配管・コンクリート基礎・煙道類・電源の撤去
  - 残置管の管端部を閉塞する。
  - 給食室屋上設置のシステムク (架台共)、ガス瞬間湯沸器および配管類の撤去
  - 電源の撤去は電気図 (図番6/6) による。
- (新設)
- ボイラー室にガス瞬間湯沸器<機器表による。> および付帯する配管・コンクリート基礎・弁類新設 (電源共)
  - 水栓類の更新。<機器表による。>

2. 給水設備 (撤去)
- 屋内土間配管は残置再利用とし、撤去管は図示による。
  - 残置管の管端部を閉塞する。
  - 露出配管の撤去
- (新設)
- 新設ガス瞬間湯沸器への給水管を新設する。
  - 露出配管の新設
  - 水栓類の更新<機器表による。>

3. ガス工事
- ガス配管の一部撤去新設

4. 換気設備
- 換気扇の撤去・新設

5. 仮設足場
- 施工に要する仮設足場を設ける。(昇降用兼ねる。)
  - 給食室屋上は3面に安全手すりを設ける。

6. 電気工事(電気図(図番5/6)による)
- (新設)
- ボイラー室の新設ガス瞬間湯沸器へ電源供給
  - ボイラー室の新設換気扇用の温度センサを新設

記号	名称	施工場所	材料	保温防食塗装等
---	給水管	屋内露出	SUS-C	保温カバー付
		ボイラー室	SUS	グラスウール+SUSラッキング (e2・(ロ)・VII)
		側溝・浴室・釜立上・水栓柱 調理室流し・食器洗浄機	SUS	-
		屋外露出	SUS	ポリエステルフォーム+SUSラッキング (e2・(ハ)・VII)
---	給湯管	埋設	HIVP	-
		屋内露出	SUS	グラスウール+合成樹脂カバー-2(a2・(ロ)・I)
		ボイラー室	SUS	グラスウール+SUSラッキング (e2・(ロ)・I)
---	給湯管	側溝・浴室・釜立上・水栓柱 調理室流し・食器洗浄機	SUS	-
		埋設	SUS	グラスウール保温筒+ポリエステルフィルム ビニルテープ+ポリスリーブ
		埋設	SUS	-
---	ガス管	屋内露出	SGP-VS	-
		埋設	SGP-VS	-

※ 土間配管廻り山砂100mm  
※ 屋外の支持金物はステンレス製とする。  
※ 給水管の弁類はステンレス製とする。

記号	名称	機器仕様	電源			設置場所		台数	備考
			φ	V	kW	階	室名		
WHG-1	ガス瞬間湯沸器	架台付屋内壁掛型、給湯専用	1	100	1.2	1	ボイラー室	1	
		号数: 50号×3連結=150号							
		付属品: リモコン, リモコンケーブル, システムコントローラ, マルチ配管, 化粧板							
		マルチフレット, 架台カバー, 据置架台 (電源コンセント付)							
		ベントトップ, 排気管セット, その他標準付属品							

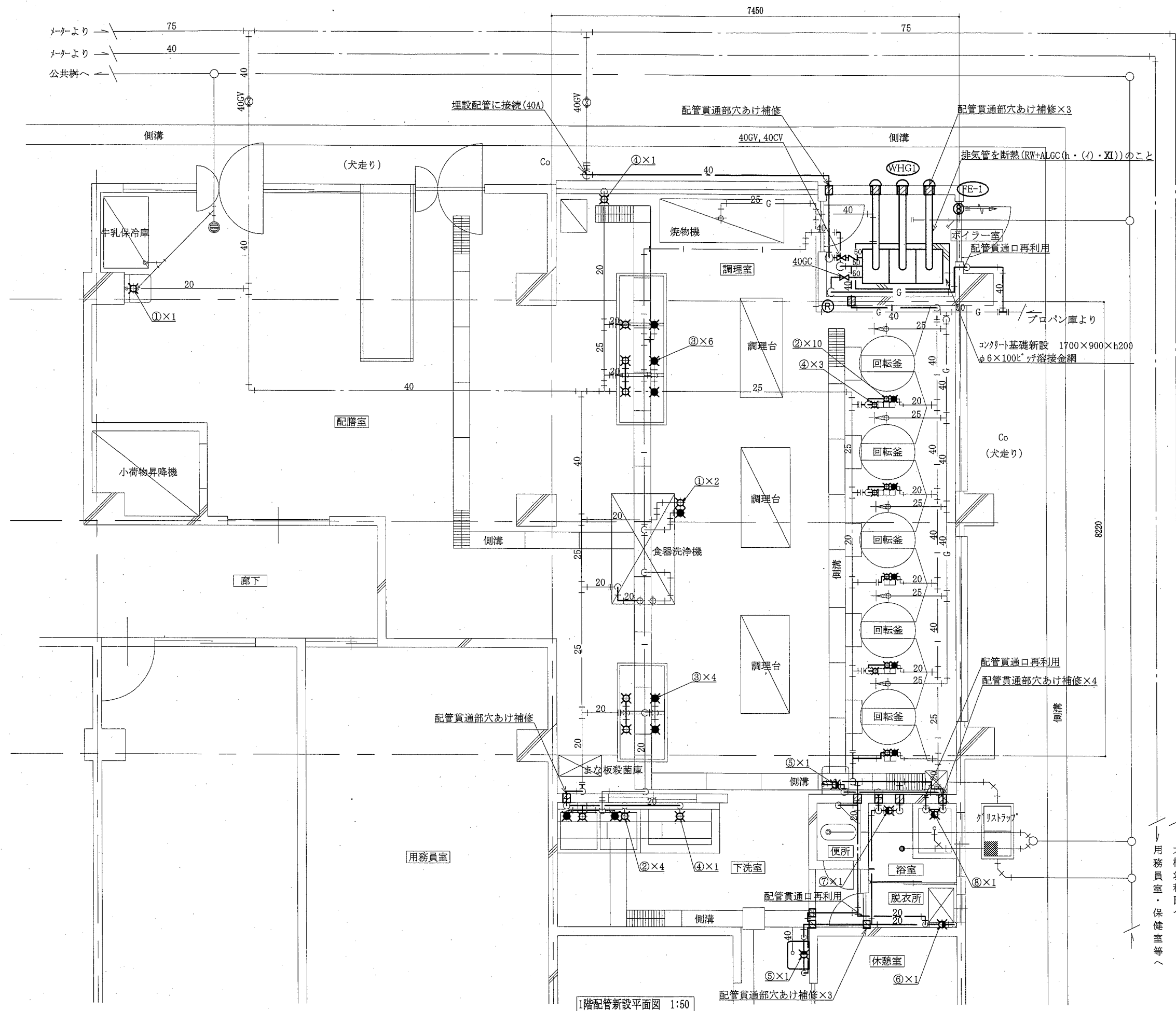
名称	器具仕様	参考型番 (TOTO)	参考型番 (LIXIL)	調理室	下洗室	配膳室	浴室	脱衣所	計
自在水栓 ①	13A(吐水口長170mm・陶器ハット) 給水2, 給湯1	T130AUN13 C THY415, THY208A	LF-12F-13 A-072, A-400	2		1			3
自在水栓 ②	13A(吐水口長300mm・陶器ハット) 給水7, 給湯7	T130AUN13 C THY415, THY208ALL	LF-12F(300)-13 A-072, A-400-30	10	4				14
自在水栓 ③	20A(吐水口長170mm・陶器ハット) 給水5, 給湯5	T130AUN20 C THY415, TH201	LF-12F-19, A-072 A-410	10					10
横水栓 ④	13A(吐水口回転形・陶器ハット) 給水5	T200ESNR13 C, THY415	LF-7RE-13, A-072	4	1				5
混合水栓 ⑤	壁付肘動混合水栓	該当なし	LF-22M	1	1				2
混合水栓 ⑥	緊急止水弁付サモスタット混合水栓	TW20-1R	SF-WL63KQ					1	1
シャワーバス水栓 ⑦	壁付サモスタットシャワーバス水栓	TBV03401J	BF-WM147TSG				1		1
バス水栓 ⑧	壁付サモスタットバス水栓	TBV03421J	BF-WM345T				1		1
洗面器	壁掛洗面器(ストラップ)、ほか標準付属品	L210, T7SW1	L-176U, LF-7SAL	1					1

記号	名称	機器仕様	電源			設置場所		台数	備考
			φ	V	階	室名			
FE-1	換気扇	φ200 480m3/h 電動シャッター 取付枠, ケーブルカバー (SUS製)防鳥網付	1	100	1	ボイラー室	1	温度センサは 電気図参照	

記号	名称	機器仕様	電源			設置場所		台数	備考
			φ	V	kW	階	室名		
BH-1	ガス温水ボイラー	缶出力: 151kW 缶容量: 295L 質量: 450Kg	3	200	0.8	1	ボイラー室	1	
TWR-1	システムク	容量200L, FRP製, 架台共				2	給食室屋上	1	

名称	器具仕様	調理室	下洗室	配膳室	浴室	脱衣所	計
自在水栓13A ⑨	吐水口長170mm	2	2	1			5
自在水栓13A ⑩	吐水口長300mm	10	2				12
自在水栓20A ⑪	吐水口長170mm	10					10
横水栓13A ⑫		1					1
横水栓13A ⑬	吐水口回転形横水栓13A	5	1				6
混合水栓 ⑭	壁付肘動混合水栓	1					1
バス水栓 ⑮					1		1
混合水栓 ⑯	緊急止水弁付					1	1
シャワーバス水栓 ⑰					1		1
立水栓 ⑱			1				1
洗面器			1				1

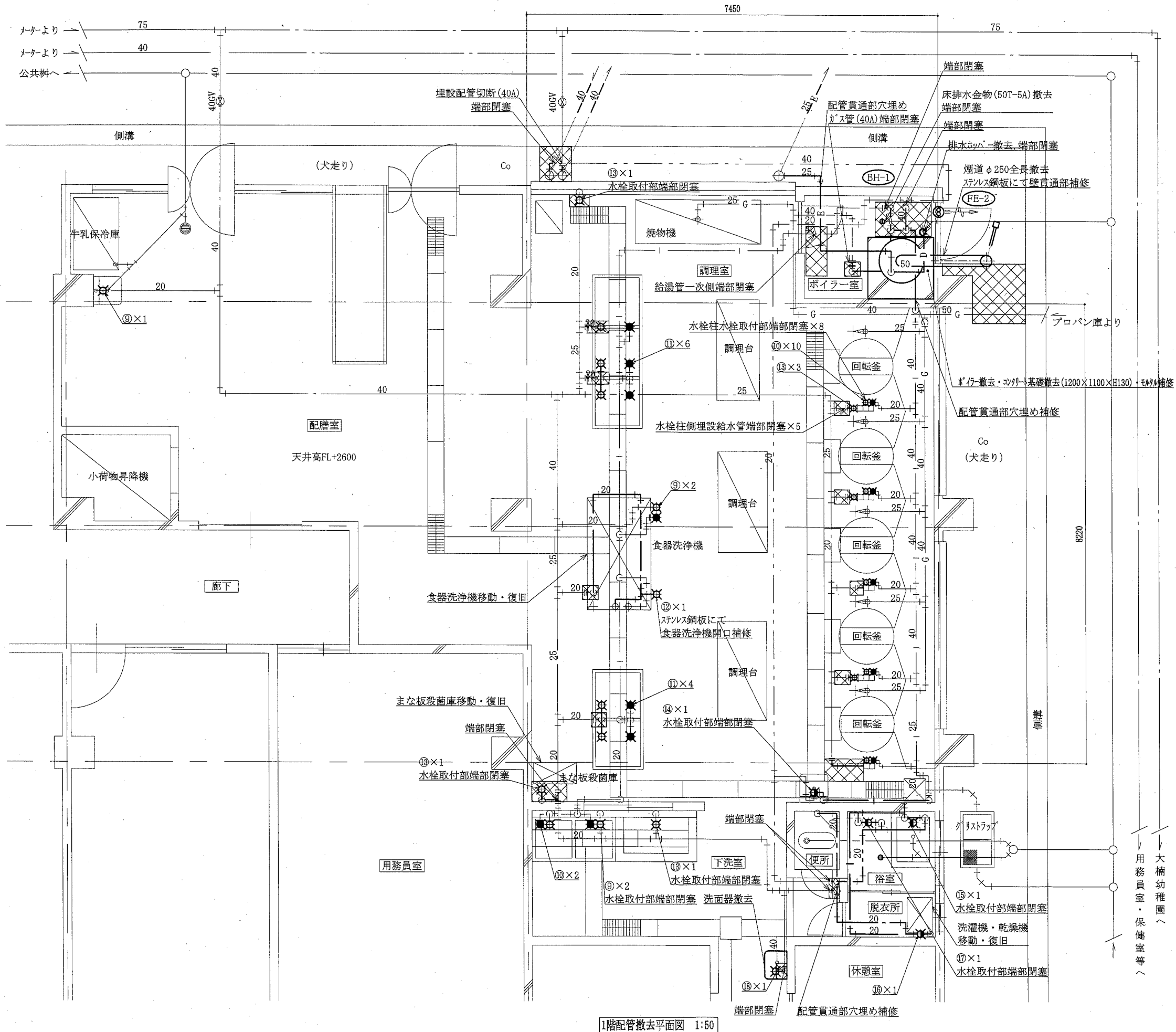
記号	名称	機器仕様	電源			設置場所		台数	備考
			φ	V	階	室名			
FE-2	換気扇	φ200	1	100	1	ボイラー室	1	※既設換気扇は ケーブルカバーなし	



(R) : リモコン設置箇所  
 — : 新設  
 — : 既設  
 — : 接続部

1階配管新設平面図 1:50

工事名	市立大楠小学校給食室給湯設備改修工事			設計者資格氏名	級建築士登録第 号		課長	主査等	担当者	
図面名称	1階配管新設平面図	図番	2/5	縮尺	1:50 (A2)	作図	令和元年5月 日	横須賀市 都市部 公共建築課		

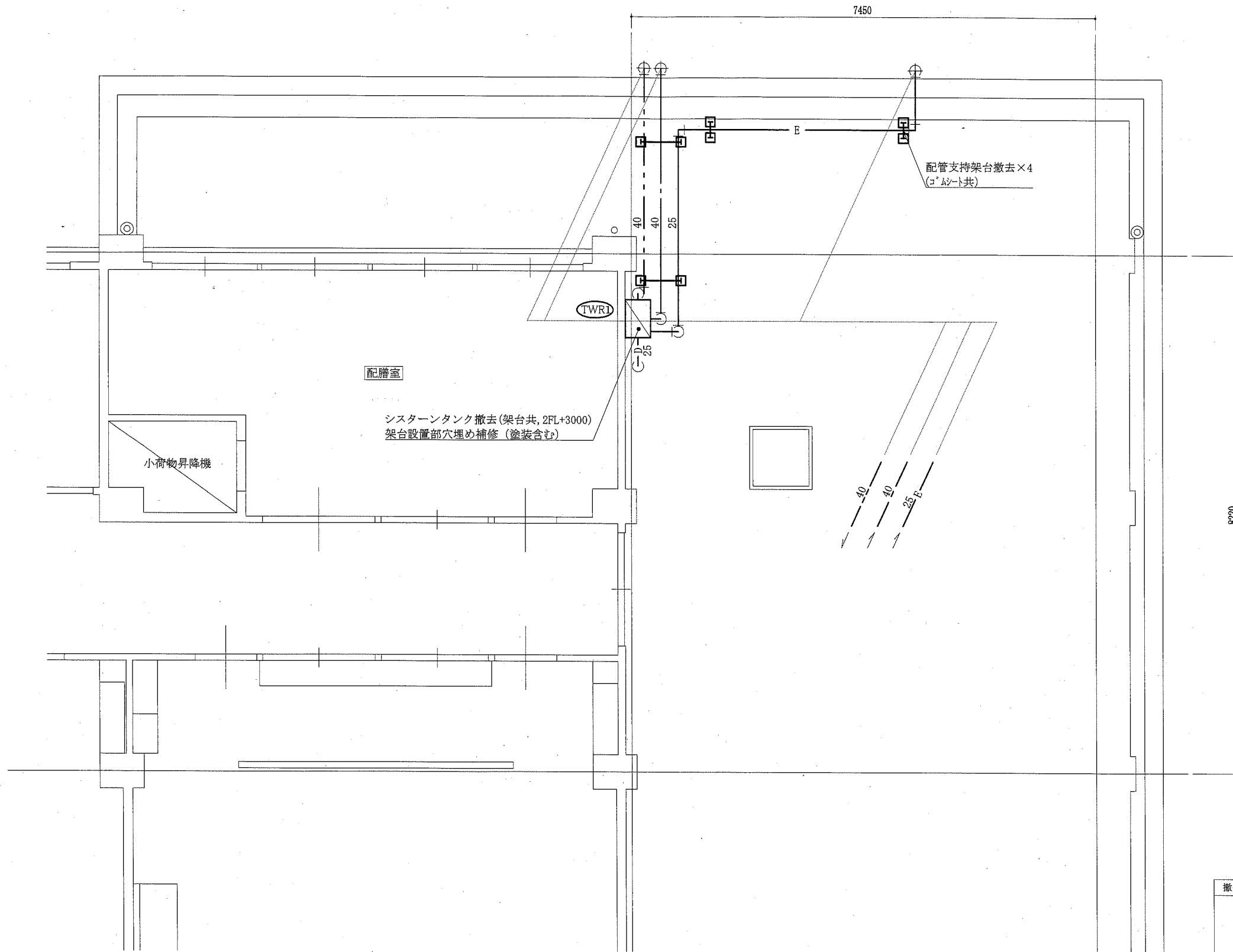


撤去管種	
給水管	埋設管 耐衝撃性ポリ塩化ビニル管 露出部 硬質塩化ビニルパイプ鋼管 (※ 4号室内 GW+SUS5号ケック)
給湯管	一般配管用ステンレス鋼管 (※ 4号室内 GW+SUS5号ケック)
ガス管	配管用炭素鋼鋼管
排水管	硬質ポリ塩化ビニル管
ドレン管(-D-)	配管用炭素鋼鋼管
膨張管(-E-)	耐熱性硬質塩化ビニルパイプ鋼管 (※ 4号室内 GW+SUS5号ケック)

☒	: 床、大走りコンクリート壊し復旧 (CO120, 溶接金網 φ60100) ... 給食室床 (CO160, 溶接金網 φ60100) ... 大走り部
—	: 撤去
—	: 既設・残置配管
—	: 切断部

1階配管撤去平面図 1:50

工事名	市立大楠小学校給食室給湯設備改修工事		設計者資格氏名	級建築士登録第	号	課長	主査等	担当者	横須賀市 都市部 公共建築課
図面名称	1階配管撤去平面図	図番	3/5	縮尺	1:50 (A2)	作図	令和元年5月 日		



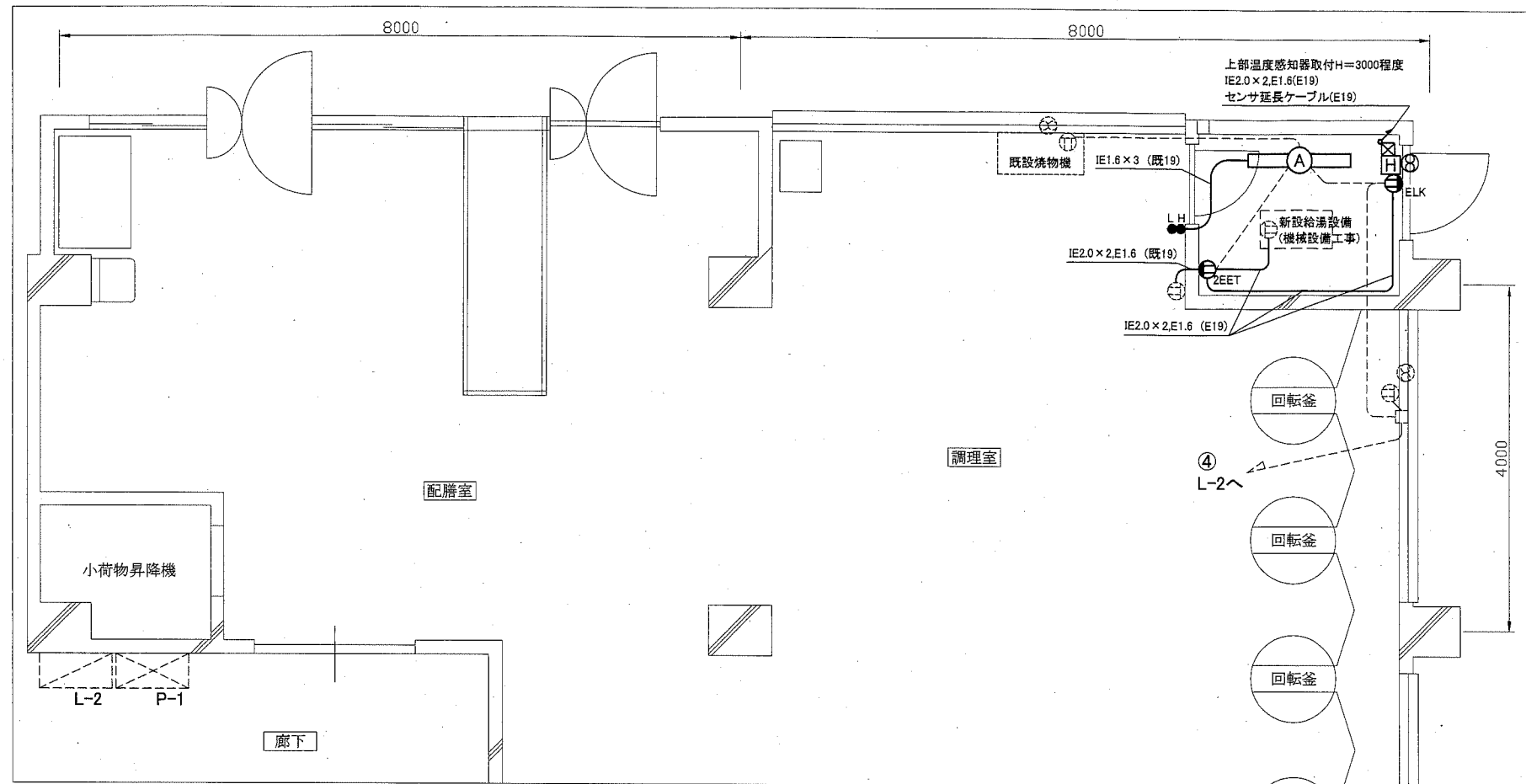
給食室屋上配管撤去平面図 1:50

撤去管種	
給水管	硬質塩化ビニルパイプ鋼管 (ポリ+SUSラッピング)
ドレン管 (-D-)	配管用炭素鋼鋼管
膨張管 (-E-)	耐熱性硬質塩化ビニルパイプ鋼管 (GW+SUSラッピング)

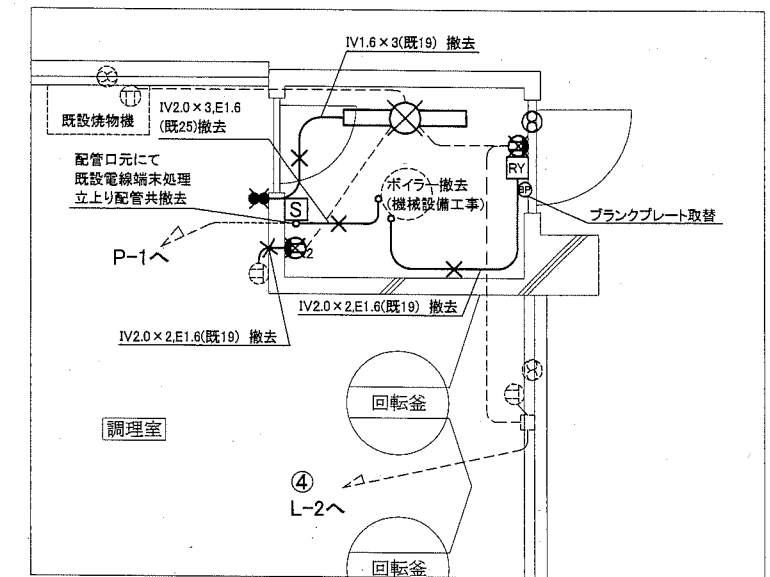
— : 撤去

工事名	市立大楠小学校給食室給湯設備改修工事			設計者資格氏名	級建築士登録第 号			課長	主査等	担当者
図面名称	給食室屋上配管撤去平面図	図番	4/5	縮尺	1:50 (A2)	作図	令和元年5月 日			

横須賀市  
都市部 公共建築課



電気改修図 1:50



電気撤去図 1:50

凡例

図中特記無き記号は以下の通り

- |   |  |   |
|---|--|---|
| <p><b>A</b> 照明器具A 一体型LEDベースライト<br/>直付、省エネ型、器具光束5200lm程度</p> <p><b>2EET</b> コンセント 2P15A×2 SWボックス共<br/>接地端子、接地極付</p> <p><b>ELK</b> コンセント 2P15A×1 SWボックス共<br/>Eは接地極付LKは抜止型 H=3000程度</p> <p><b>●</b> タンブラススイッチ 1P15A×1 ネーム付<br/>Lは確認表示灯付(焼物機換気扇用)<br/>Hは位置表示灯付(照明器具用)<br/>H=1500程度</p> <p><b>H</b> 換気扇用温度スイッチ<br/>自動・連続運転 H=1500程度<br/>温度センサー感知器は上部(H=3000程度)に取付<br/>センサー延長コード共</p> | <p><b>⊗</b> 照明器具 撤去<br/>逆富士型、FL40W×1</p> <p><b>⊗</b> コンセント 2P15A×1 撤去</p> <p><b>⊗</b> コンセント 2P15A×2 撤去</p> <p><b>⊗</b> タンブラススイッチ 1P15A×2 撤去</p> <p><b>S</b> 手元開閉器 撤去<br/>ハイプロブレーカー 3P30A<br/>プラスチック製 メーター付 木板共 H=1500</p> <p><b>RY</b> ボイラー換気扇連動用リレー 撤去<br/>スチールボックス収容(H300×W200×D120)</p> | <p><b>□</b> ジョイントボックス</p> <p><b>⊗</b> 換気扇(機械設備工事)</p> <p>--- 既設配線配管</p> <p><b>⊗</b> 既設コンセント</p> <p><b>□</b> 既設ジョイントボックス</p> <p><b>⊗</b> 既設換気扇</p> <p><b>⊗</b> 既設電灯分電盤L-2</p> <p><b>⊗</b> 既設動力分電盤P-1</p> |
|---|--|---|

注記

- ・ボイラー室内の露出配管等は無塗装とする。
- ・スイッチ・コンセント等のプレート類は、SUS製とする。
- ・不要な配管配線、ケーブル、器具類は撤去処分とする。ただし、既設の埋設配管は残置とする。

工事名	市立大楠小学校給食室給湯設備改修工事			設計者資格 氏名	級建築士登録第	号	課長	主査等	担当者	横須賀市 都市部 公共建築課
図面名称	電気設備改修図・撤去図	図番	5/5	縮尺	1:50(A2)	作図	令和元年5月日			