

平面図 S=1/500



設計図	1/3枚
工事名	湘南鷹取地区配水管布設工事 (2019の1)
工事場所	横須賀市湘南鷹取2丁目4番先から16番先まで
図面名称	平面図
図面番号	鷹取12 C-4 鷹取13 B-1・2、C-1・2
施工業者	
令和元年(2019年)5月	
課長	係長等
設計	監督
検査員	
横須賀市上下水道局技術部水道管路課	
計画課	私道無

ブロック番号 1283
原図用紙サイズA1

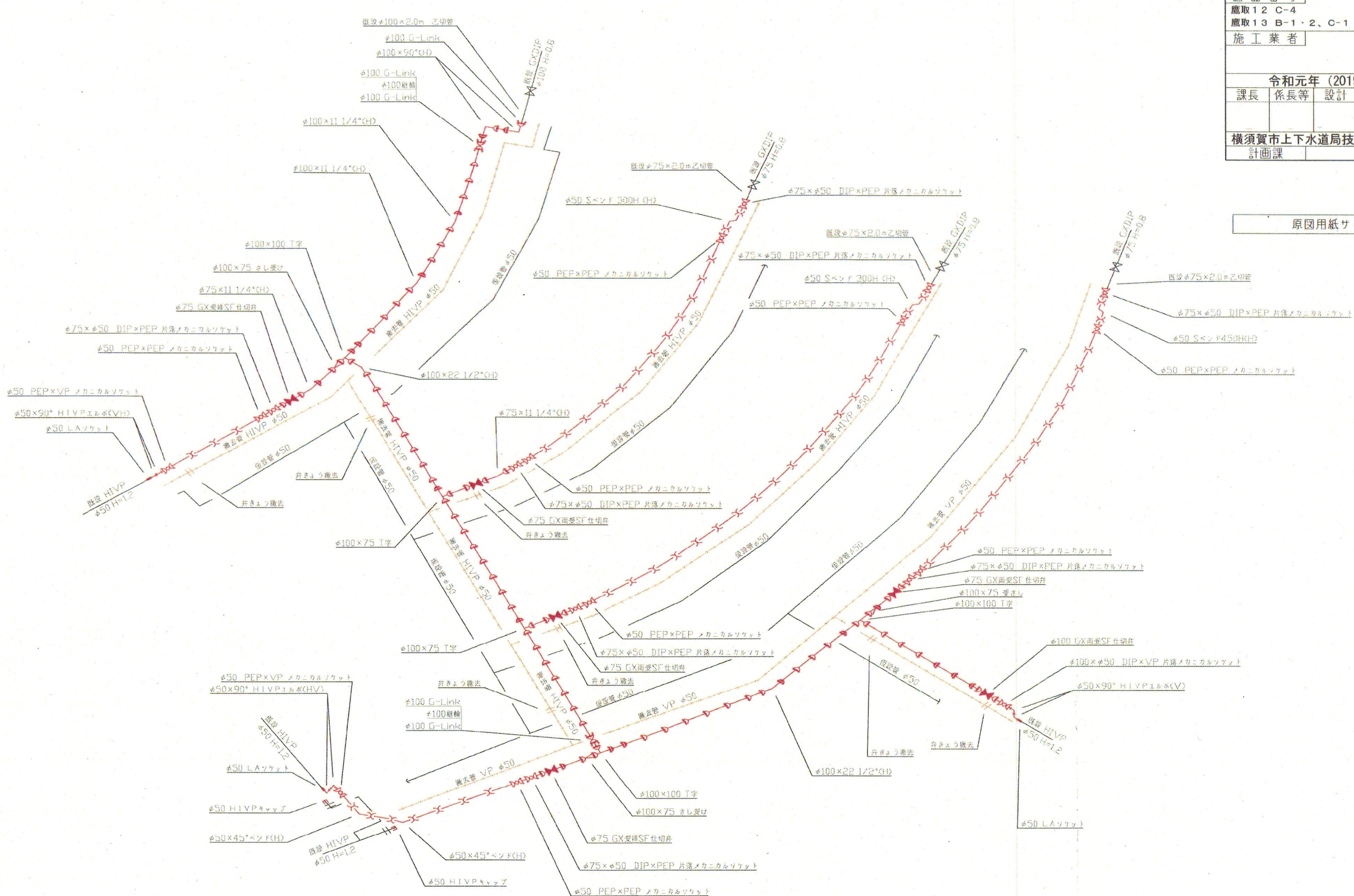
工事概要			
A	配水管布設工事	φ50PEP	L=309m
B	配水管布設工事	φ100GXDIP	L=217m
	撤去管	φ50HIVP	L=367m
	撤去管	φ50VP	L=150m

工事	区間	土被り	掘削方法(参考)	昼夜	埋戻し材料	先行路盤	路盤材料	仮復旧舗装	既設舗装	本復旧	試掘
A	A-1	0.8m	バックホウ0.1m3	昼間	改良土	有	RC-40=25cm	再生As密粒=5cm	As=5cm	別途工事にて施工	13m
	A-2	0.8m	バックホウ0.1m3	昼間	改良土	有	RC-40=25cm	再生As密粒=5cm	As=5cm	As密粒=5cm	2m
B	-	0.8m	バックホウ0.1m3	昼間	改良土	有	RC-40=25cm	再生As密粒=5cm	As=5cm	別途工事にて施工	11m

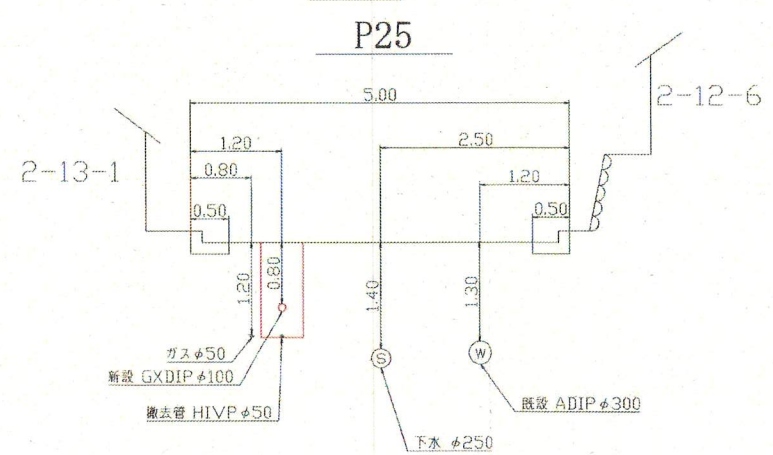
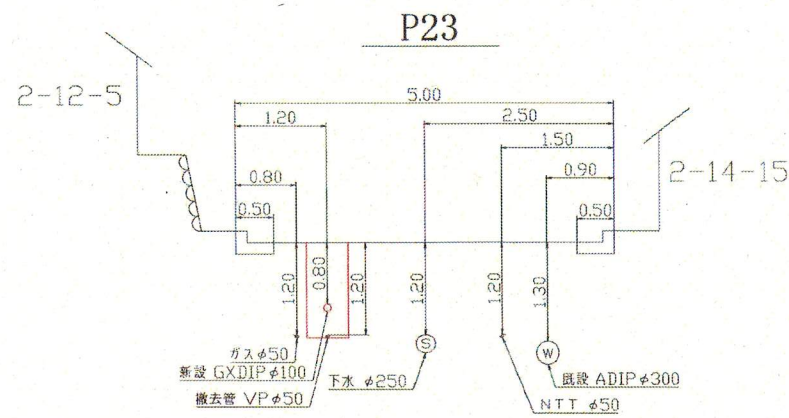
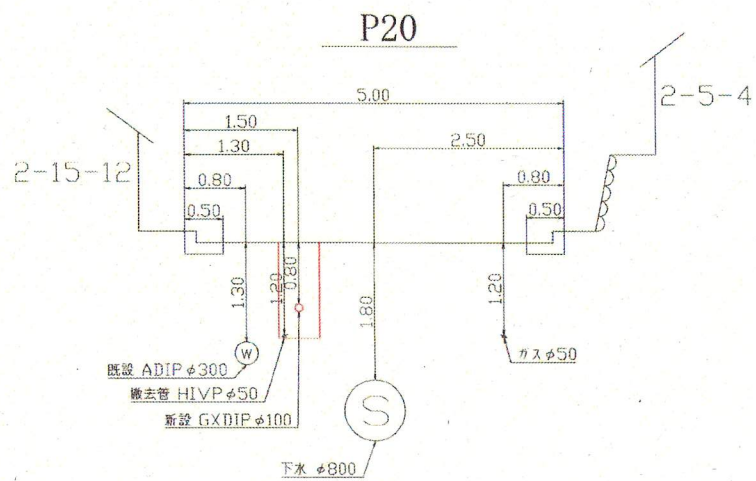
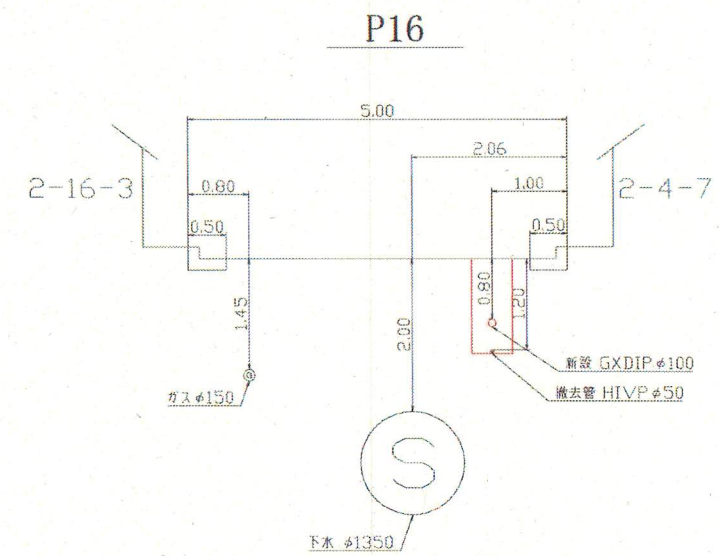
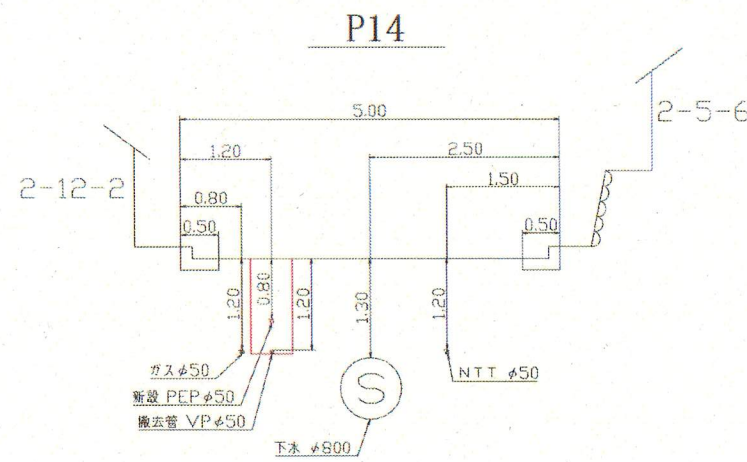
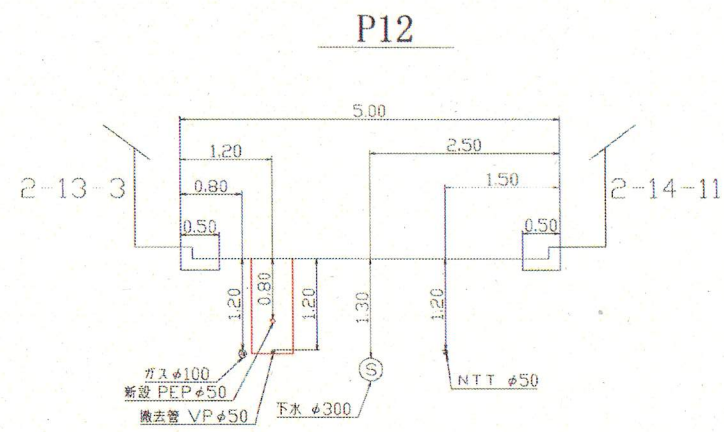
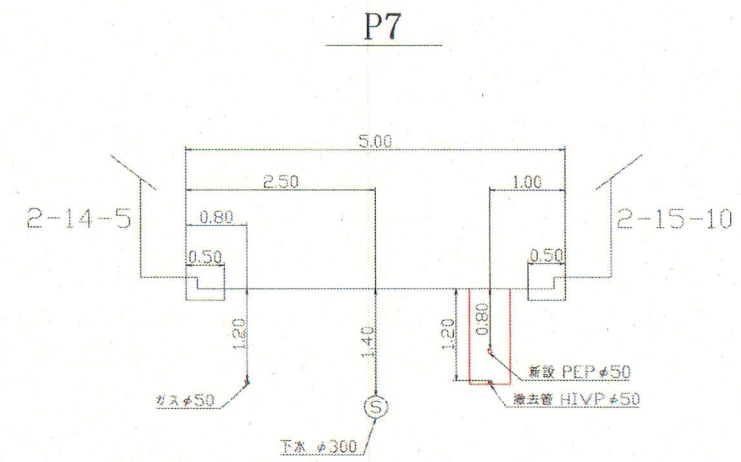
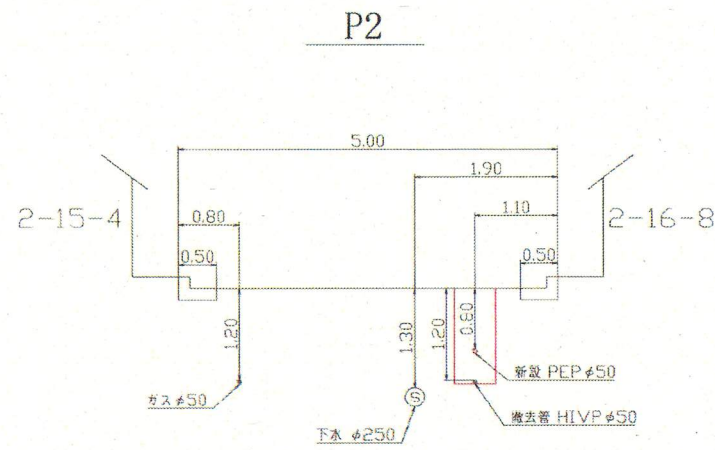
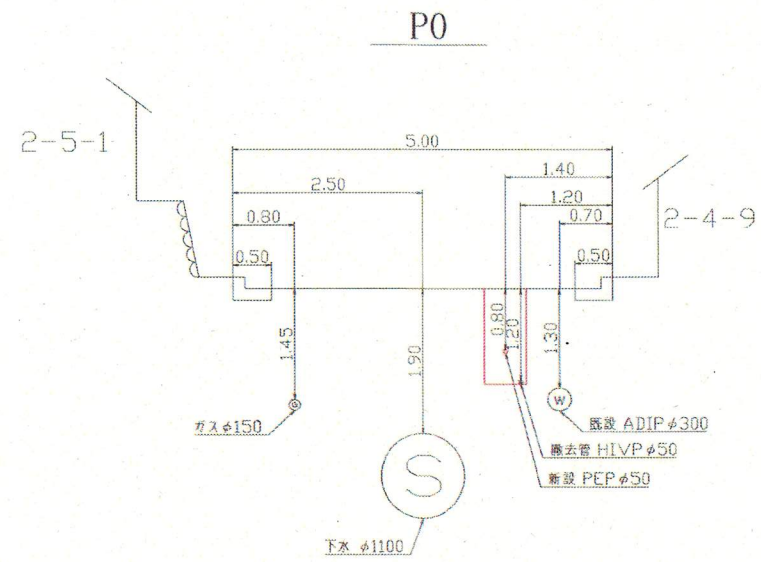
配管図

設計図 2/3枚				
工事名				
湘南鷹取地区配水管布設工事(2019の1)				
工事場所				
横須賀市湘南鷹取2丁目4番先から16番先まで				
図面名称				
配管図				
図面番号				
鷹取12 C-4				
鷹取13 B-1・2、C-1・2				
施工業者				
令和元年(2019年)5月				
課長	係長等	設計	監督	検査員
横須賀市上下水道局技術部水道管路課				
計画課				私道 無

原図用紙サイズA1



断面図 S=1/50



設計図	3/3枚			
工事名	湘南鷹取地区配水管布設工事 (2019の1)			
工事場所	横須賀市湘南鷹取 2丁目4番先から16番先まで			
図面名称	断面図			
図面番号	鷹取 12 C-4 鷹取 13 B-1・2、C-1・2			
施工業者				
令和元年 (2019年) 5月				
課長	係長等	設計	監督	検査員
横須賀市上下水道局技術部水道管路課				
計画課				私道無

原図用紙サイズA1