

記号

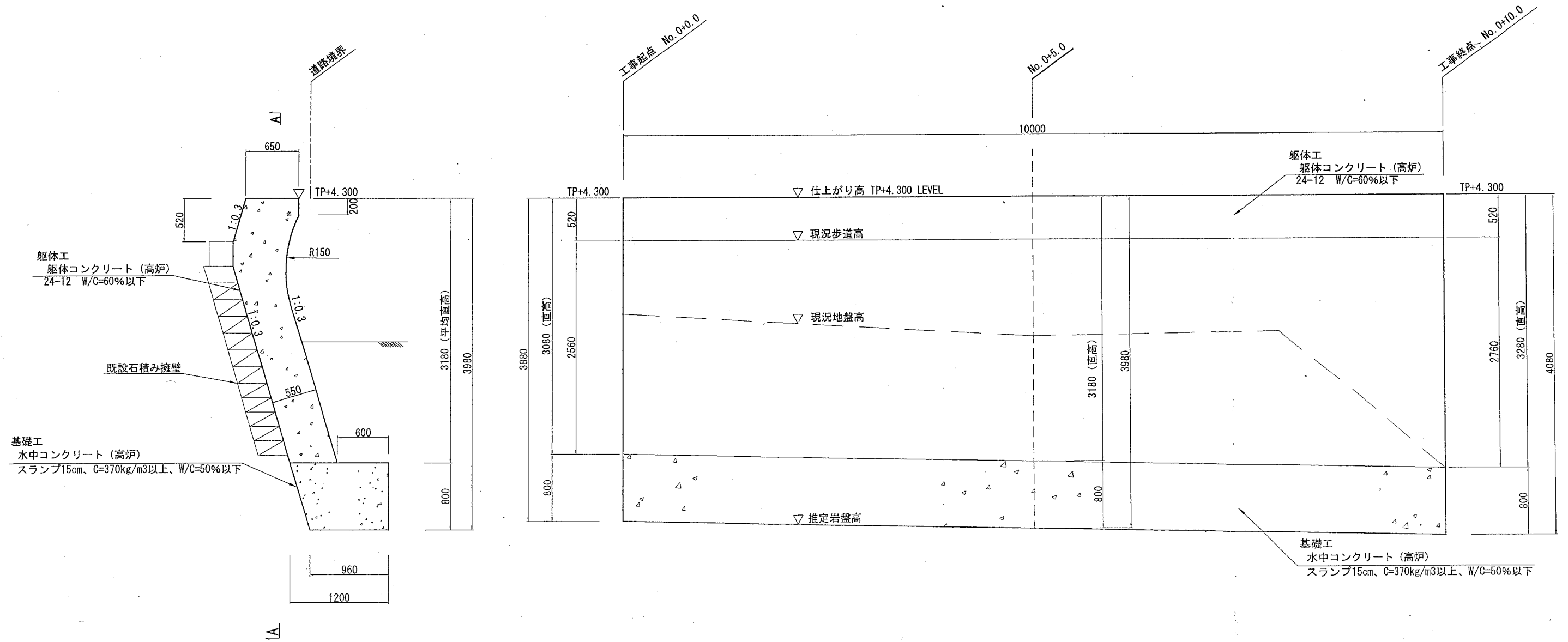
縮尺

1 : 50

制定年度

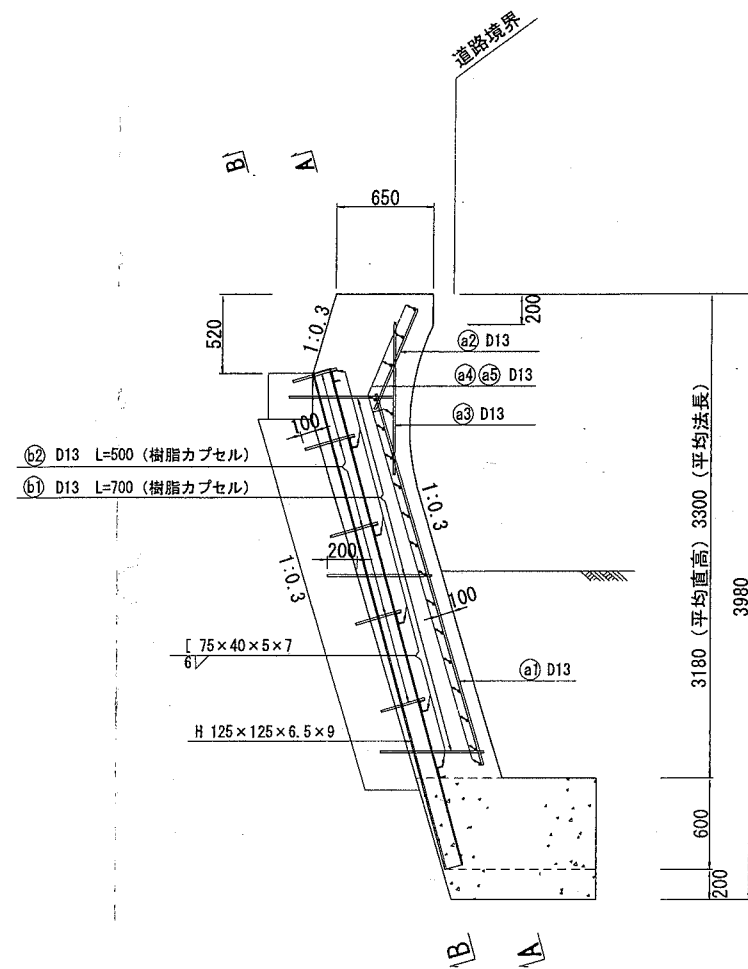
断面図
(No. 0+5.0)

正面図
(A-A)

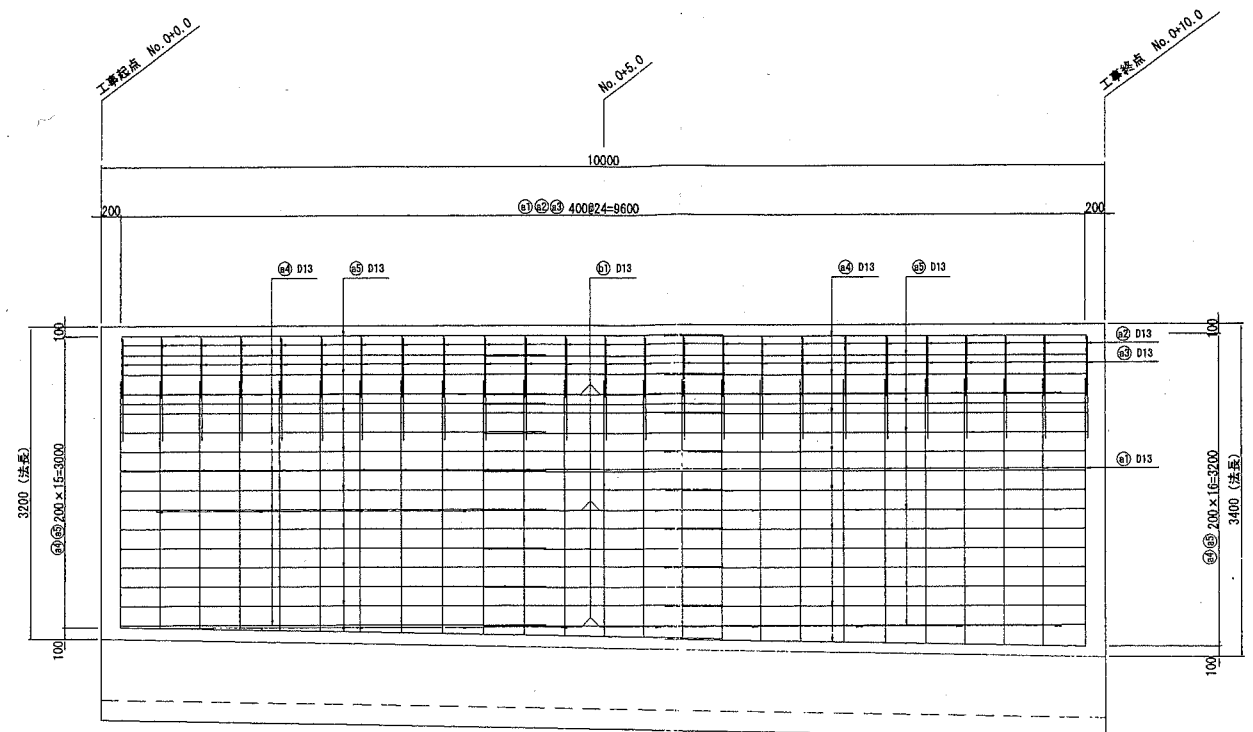


記号		
縮尺	各記	制定年度

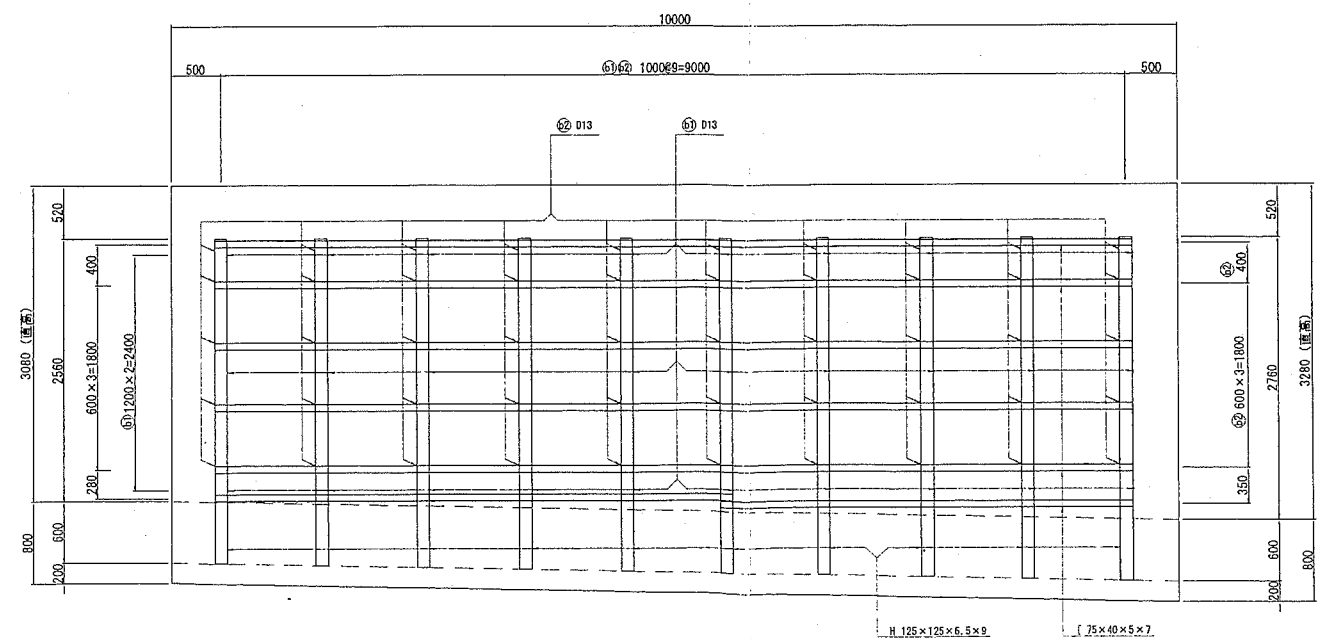
断面図 1:50



A-A 1:75



B-B 1:75



鉄筋材料表

鉄筋番号	鉄筋材質	鉄筋公称径 (mm)	鉄筋長 (mm) L	部材総数	単位重量 (kg/m)	1本当りの重量 (kg)	重量 (kg)	加工形状
(a1)	SD345	13	2,450~2,650 (平均)2,550	25	0.995	2.537	63.425	
(a2)	SD345	13	650	25	0.995	0.647	16.175	
(a3)	SD345	13	1,000	25	0.995	0.995	24.875	
(a4)	SD345	13	4,200	18	0.995	4.179	75.222	
(a5)	SD345	13	6,000	18	0.995	5.970	107.460	
計							287.157	
(b1)	SD345	13	700	30	0.995	0.697	20.910	
(b2)	SD345	13	500	50	0.995	0.498	24.900	
計							45.810	

鋼材材料表

鋼材名称	鋼材寸法	鋼材長 (mm)	部材総数	総延長 (mm)	単位重量 (kg/m)	1本当りの重量 (kg)	総重量 (kg)
H形鋼	H 125×125×6.5×9	3,330~3,540 (平均)3,435	10	34,350	23.600	81.066	810.660
溝形鋼	[75×40×5×7	9,125	6	54,750	6.920	63.145	378.870