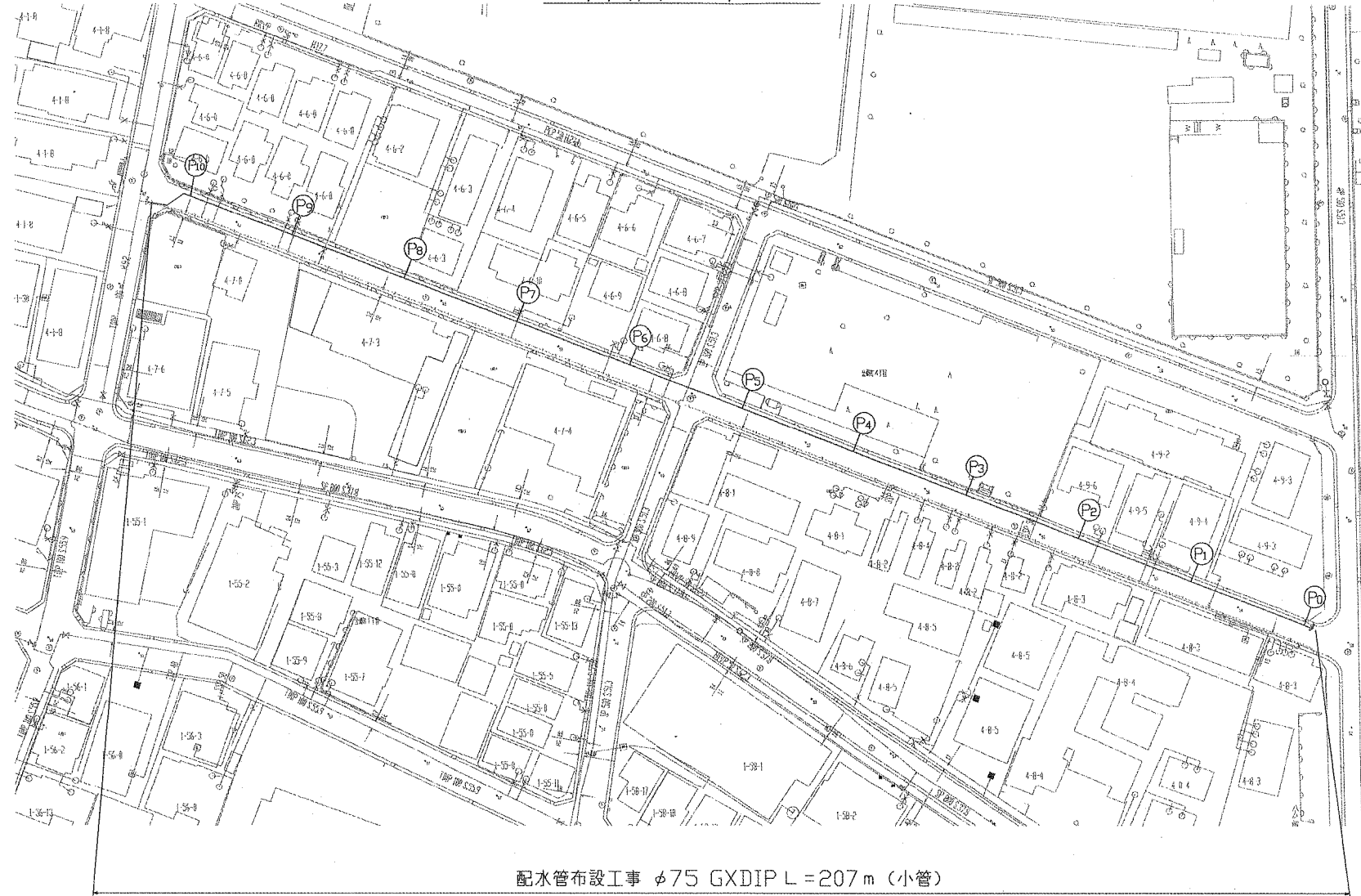
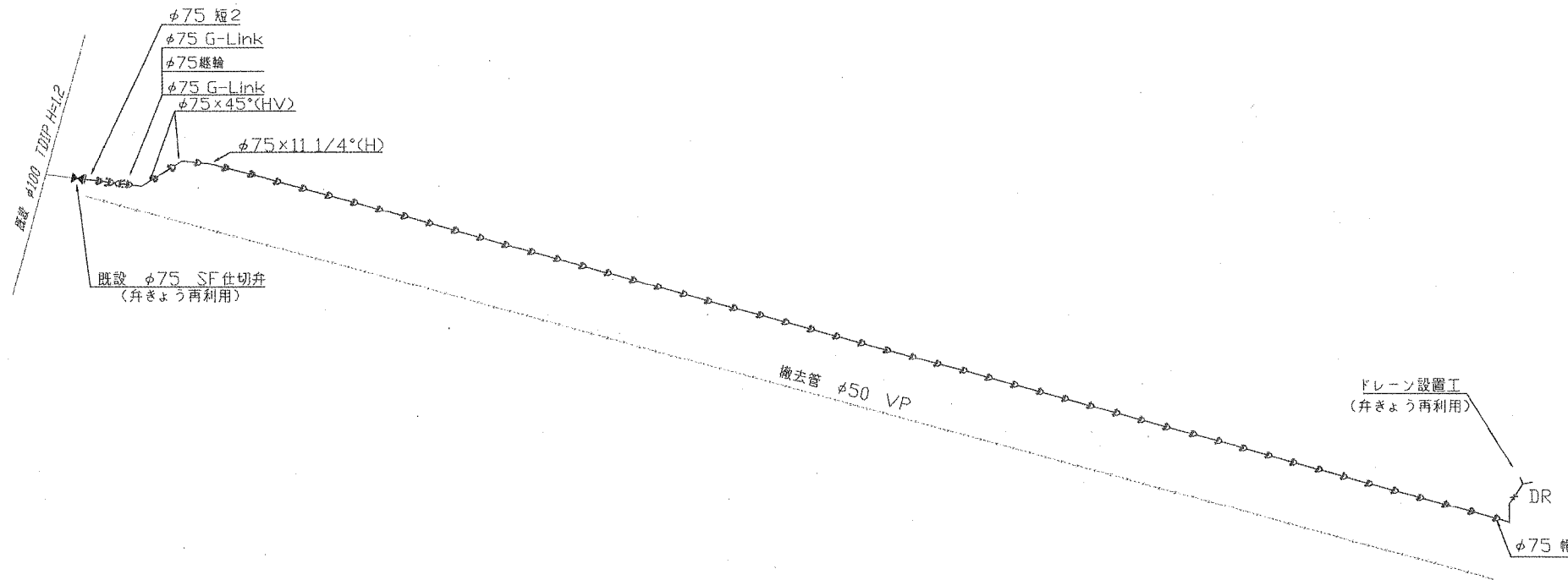


平面図 S=1/500

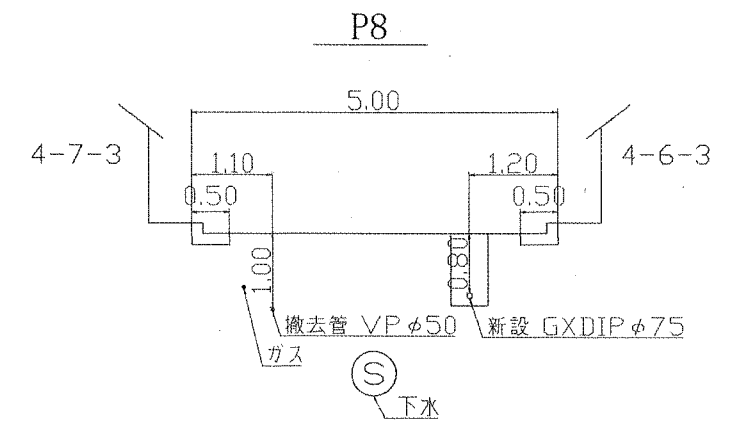


配水管布設工事 φ75 GXDIP L=207m (小管)  
撤去管 φ50 VP L=206m

配管図



断面図 S=1/50



設計図	1/1枚			
工事名	公郷町地区配水管布設工事(2019の1)			
工事場所	横須賀市公郷町4丁目6番地先から9番地先まで			
図面名称	平面図、断面図、配管図			
図面番号	衣笠10C-2, 3, 4			
施工業者				
平成31年(2019年)4月				
課長	係長等	設計	監督	検査員
横須賀市上下水道局技術部水道管路課				
計画課				私道無

原図用紙サイズA1  
ブロック番号 3108

工事概要	
配水管布設工事	φ75 GXDIP L=207m
撤去管	φ50 VP L=206m

土被り	掘削方法(参考)	昼夜	埋戻し材料	先行路盤	路盤材料	仮復旧舗装	既設路盤	既設舗装	本復旧	試掘
0.8m	バックホウ0.1m	昼	改良土	有	RC-40=25cm	再生AS密粒=5cm	RC-40=20cm	AS=5cm	他工事にて施工	6m