

<修繕>

本庁舎RF-K-13系統還風機交換修繕 仕様書

1	修繕名称	本庁舎RF-K-13系統還風機交換修繕
2	施行場所	横須賀市小川町11番地
3	修繕物件	本庁舎RF-K-13系統還風機
4	修繕内容	本庁舎RF-K-13系統の還風機を交換する修繕。 ※詳細は、仕様書別紙及び既設品図面のとおりに
5	履行期間	契約の日から令和元年9月25日まで
6	特記事項	入札前に施行場所等の現地確認を希望する場合は、事前に下記の担当まで連絡し、日程調整を行うこと。
7	契約方法	総価による物件修繕請負契約
8	支払方法	1 部分払い:しない ② 修繕完了後、一括払い
9	施行監理	現場及び技術的事項を監理する責任者をおくこと。
10	その他事項	この仕様書に定めのない事項及び疑義を生じた場合は、別途協議するものとする。
11	監督員 連絡先	横須賀市総務部総務課 総務・庁舎管理係 山岸 046-822-9677

<指示又は希望事項>

グリーン購入	仕様書でグリーン物品購入の指示がある場合は、横須賀市グリーン購入基本方針及び調達方針に基づく環境物品等を納入すること。また、仕様書で特に指示がない場合で請負代金に物品等の購入経費が含まれている場合は、できるだけこの方針に基づく環境物品等の調達をお願いします。 (上記方針については、本市のホームページ「よこすかのグリーン購入」参照)
--------	---

本庁舎RF-K-13系統還風機交換修繕 仕様書別紙

1. 修繕概要

本庁舎に設置されているRF-K-13系統の還風機の交換を行う。

2. 交換機器及び数量

- ① RF-K-13 1号館R2F機械室設置
<既設送風機>ミツヤ送風機製作所製 <既設モーター>東芝製
【交換部品】 ミツヤファン MF4番 19,140CMH 41mmAq 7.5kw
(手動式スクロールダンパー含む)
モーター 三相200V 7.5kw4P 全閉防滴型
Vベルトほか標準付属品 省エネタイプ
キャンバス継手
防振架台

・既存キャンバス継手及びダクトパッキンは、石綿含有製品(非飛散性)である。撤去にあたり、石綿作業主任者を選任し、石綿の飛散防止処置を行い、作業員は保護具を着用すること。

・納入する部品等が既設品の製造メーカーと異なる場合は、既設品を参考に同等品を納入すること。
(別添の既設品図参照)

・新設ファン及びダクト類は、必要に応じて塗装すること。

3. 作業手順

- (1) 調査・確認 事前に作業手順等の確認を行う。
更新機器類の電源ブレーカーを確認し、作業前に電源切断する。途中誤運転しない様、工事中札を掲示すること。
- (2) 養生 作業場所周辺物品等に支障が無いよう養生を行うこと。
加工を現地で行う場合は、市監督員と調整し場所を設定する。また、電気の利用も電源利用箇所の確認を行うこと。
- (3) 撤去 再利用部材は、復旧に支障の無いよう慎重に取外し計画する。
撤去品や廃棄物等(付属品等がある場合は、それも含む。)は、請負者が引き取り、関係法令に基づき適正に処分すること。
- (4) 試運転 更新後に機器を稼働させ、騒音や振動が無く正常に運転できる事を確認する。
- (5) 完了 養生等を撤去後、清掃した上で市監督員の確認を受ける。

4. 作業日時

- ・作業時間は、8:30～17:00とする。
- ・原則開庁日の作業とする。契約後、市監督員と協議の上決定すること。

5. 作業計画と作業記録の報告

- (1) 作業前に作業工程表を提出し、市監督員の承諾を得る。
- (2) 作業前の状況確認を行い、写真記録を撮る。
- (3) 作業中及び完了の写真記録を撮る。
- (4) 作業終了後、作業前及び作業後の確認記録を提出する。

6. 注意事項

- ・市監督員と作業前協議を必ず行うこと。作業に支障のある物品や書類等については、事前に申し出ること。
- ・作業にあたっては、十分な安全計画を立て施工すること。また、作業中に発生した事故については、委託者の重大な過失が無い限りその責めは負わないこととする。
- ・本修繕にかかる付帯作業や資材、消耗品、軽微な事項については、請負者の負担で行うこと。
- ・作業により発生したごみや梱包材等は、請負者の責任により適正な処分を行うこと。
- ・作業当日の乗り入れ作業車は、最低限とすること。
- ・この仕様書に定めのない事項及び疑義が生じた場合は、速やかに別途協議すること。

PERFORMANCE CURVE

予想 (送風機性能曲線図)

CUSTOMER MESSRS
(御社名)

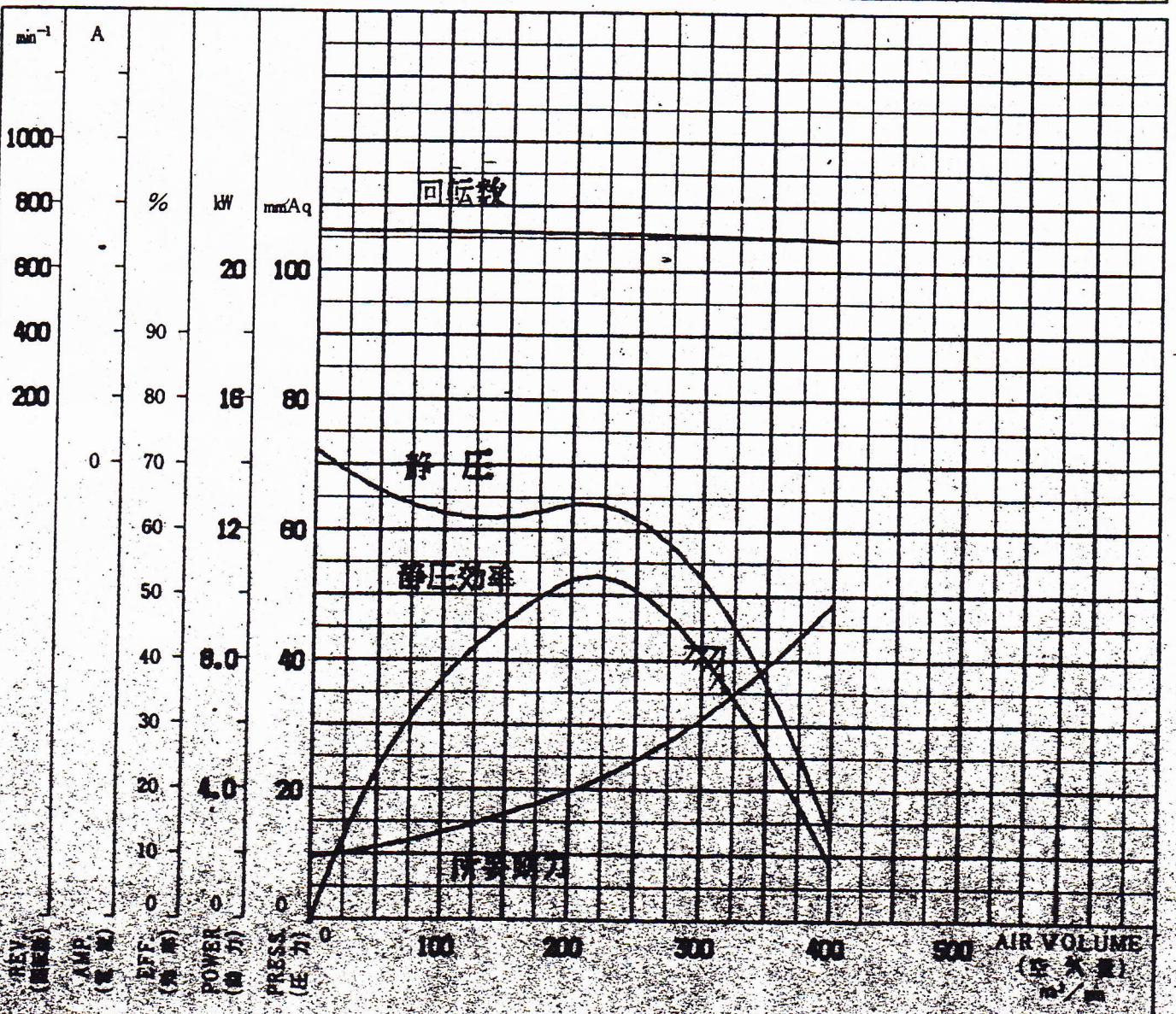
USER (御使用先)

SERIAL No (製造番号)

TEST No (試験番号)

RF-K-13

TYPE (機種) ミツヤ多翼送風機	INSPECTOR (立会者)	TESTER (テスト係)
FAN SIZE (機番) MF # 4 - 4	MOTOR (電動機) 東芝 防滴型	DATE OF TEST (試験日)
	7.5 kW 3 φ 4 P 50 Hz 200 V	ATM. TEMPERATURE (大気温度) °C
AIR VOLUME (空気量) 19140 m³/min		ATM. PRESSURE (大気圧) mbar
STATIC PRESSURE (静圧) 41 mmAq	TESTING METHOD AND APPARATUS (試験方法及装置) JIS B 8330	DIA OF TEST DUCT (試験管径) 630 mmφ
REVOLUTIONS (回転数) 690 min⁻¹	CONVERTED TO REQUIRED CONDITION (規定状態に換算) 20°C, 1気圧, $\gamma=1.2\text{kg}^t/\text{m}^3$	



REMARKS
(備考)

【参考】既設品図面
RF-K-13 (3枚目)