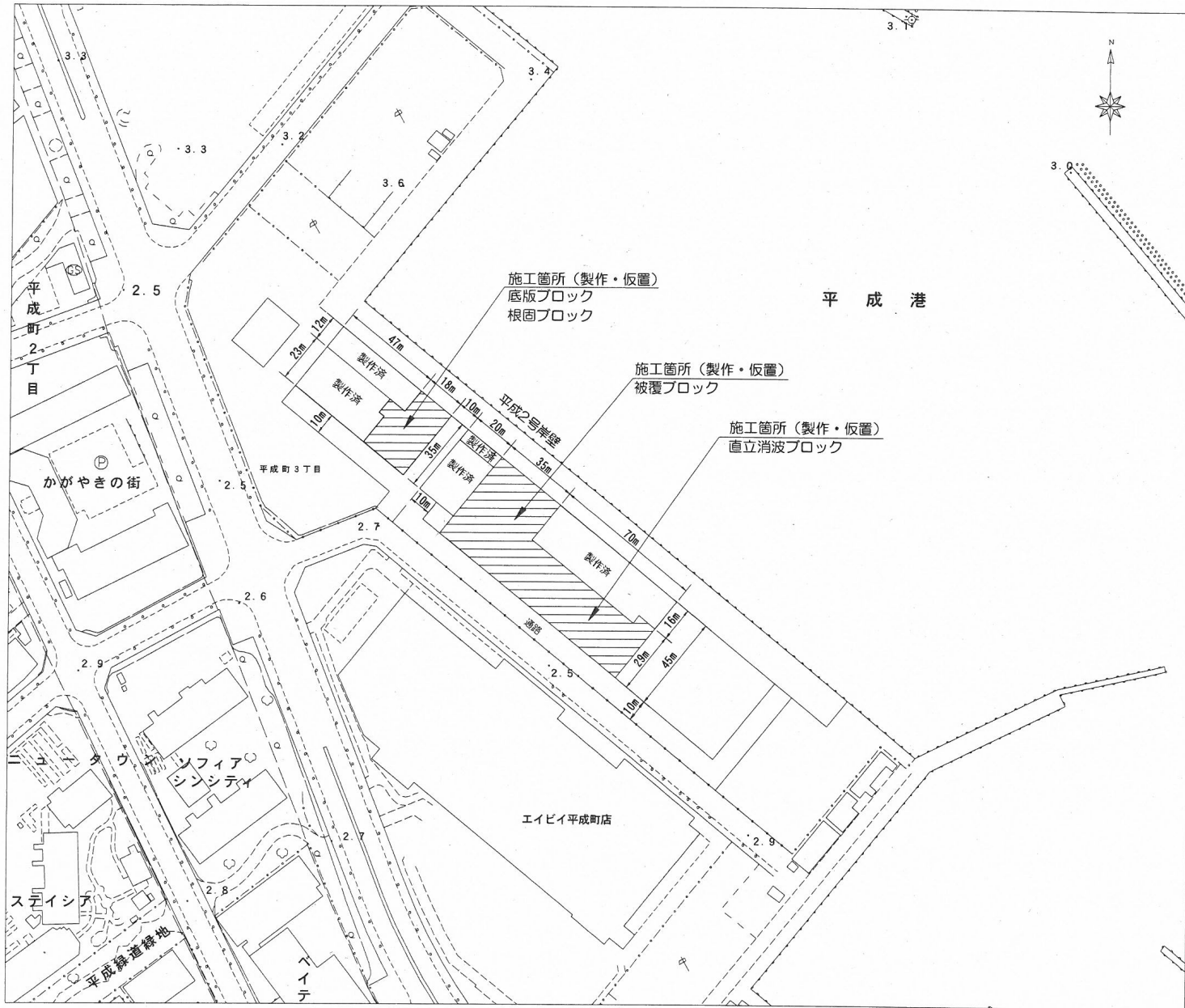
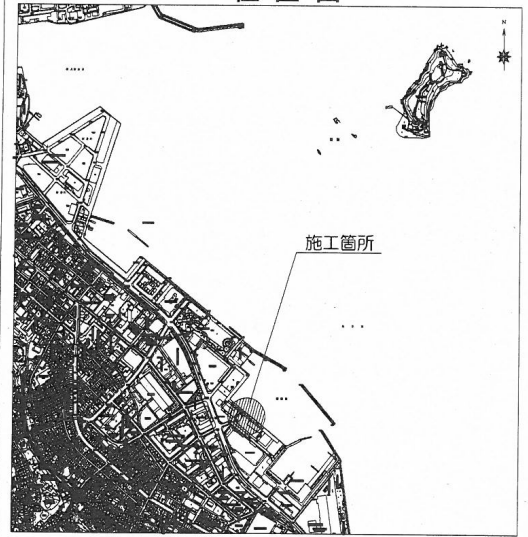


平面図（製作・仮置ヤード） [平成地区] S=1/2,000



位置図



横須賀市港湾部港湾建設課

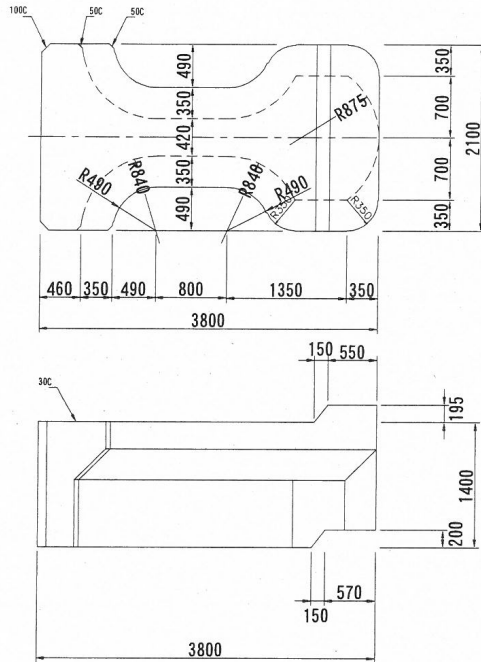
| | | | |
|-------|----------------------|----|---------|
| 工事名称 | 平成31年度大津地区護岸ブロック製作工事 | | |
| 図面名称 | 位置図・平面図 | | |
| 図面番号 | 6枚の内1 | 縮尺 | 1/2,000 |
| 製作年月日 | 平成31年4月 日 | | |

| | | | |
|----|--|-----|----|
| 課長 | | 係長等 | 設計 |
|----|--|-----|----|

C直立消波ブロック形状図及び配筋図 S=1/60 u:mm

参考図

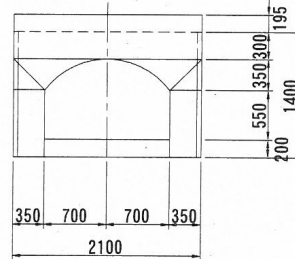
形状図



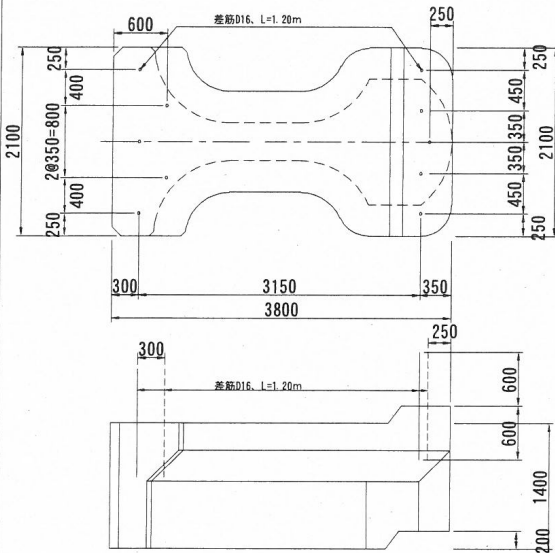
(1個当り)

| 重量 | コンクリート量 | 型枠 | 鉄筋 | 吊鉄筋 |
|----------|----------------------|-----------------------|----------|----------|
| 14.862 t | 6.462 m ³ | 22.454 m ² | 81.66 kg | 38.18 kg |

コンクリート(高炉) 24・8 W/C=55%以下



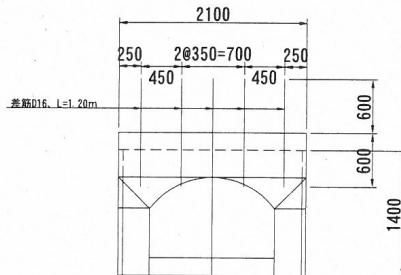
上段ブロック差筋配置図



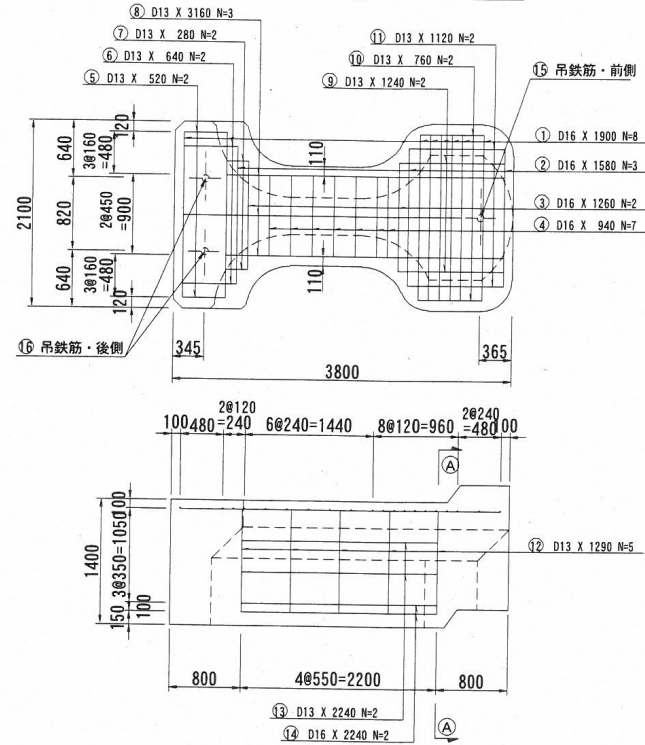
上段ブロック差筋数量表 (1個当り)

| | 径 (mm) | 単位重量 (kg/m) | L (m) | N (本) | ΣL (m) | 重量 (kg) |
|----|--------|-------------|-------|-------|--------|---------|
| 差前 | D16 | 1.560 | 1.20 | 5 | 6.00 | 9.36 |
| 差後 | " | " | 1.20 | 5 | 6.00 | 9.36 |
| 筋 | | | 合計 | | 18.72 | |

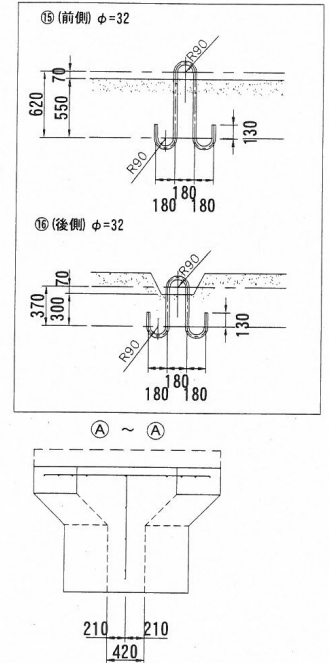
差筋はエポキシ樹脂塗装鉄筋とする (SD295A)



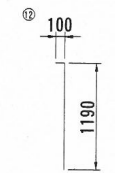
配筋図



吊鉄筋詳細図 S=1/50



鉄筋加工図



鉄筋数量表 (1個当り)

| No. | 径 (mm) | 単位重量 (kg/m) | L (m) | N (本) | ΣL (m) | 重量 (kg) |
|-----|--------|-------------|-------|-------|--------|---------|
| 水 | ① D16 | 1.560 | 1.90 | 8 | 15.20 | 23.71 |
| | ② | " | 1.58 | 3 | 4.74 | 7.39 |
| | ③ | " | 1.26 | 2 | 2.52 | 3.93 |
| | ④ | " | 0.94 | 7 | 6.58 | 10.26 |
| 平 | ⑤ D13 | 0.995 | 0.52 | 2 | 1.04 | 1.03 |
| | ⑥ | " | 0.64 | 2 | 1.28 | 1.27 |
| | ⑦ | " | 0.28 | 2 | 0.56 | 0.56 |
| 板 | ⑧ | " | 3.16 | 3 | 9.48 | 9.43 |
| | ⑨ | " | 1.24 | 2 | 2.48 | 2.47 |
| | ⑩ | " | 0.76 | 2 | 1.52 | 1.51 |
| | ⑪ | " | 1.12 | 2 | 2.24 | 2.23 |
| 計 | | | | | | 63.79 |
| 船 | ⑫ D13 | 0.995 | 1.29 | 5 | 6.45 | 6.42 |
| | ⑬ | " | 2.24 | 2 | 4.48 | 4.46 |
| 溝 | ⑭ D16 | 1.560 | 2.24 | 2 | 4.48 | 6.99 |
| 壁 | | | 合計 | | | 17.87 |
| | | | 合計 | | | 81.66 |

(SD345)

| 吊鉄筋 | φ32 | 6.310 | 2.35 | 1 | 2.35 | 14.83 |
|-----|-----|-------|------|---|------|-------|
| ⑮ | " | " | 1.85 | 2 | 3.70 | 23.35 |
| 筋 | | | 合計 | | | 38.18 |

(SS400)

横須賀市港湾部港湾建設課

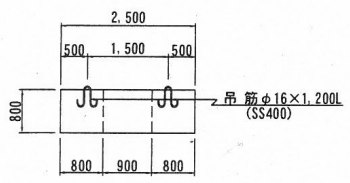
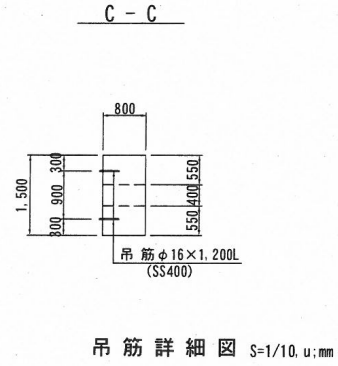
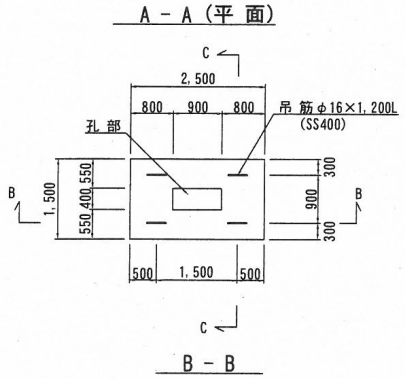
| | | | |
|-------|----------------------|----|----|
| 工事名称 | 平成31年度大津地区護岸ブロック製作工事 | | |
| 図面名称 | C直立消波ブロック形状図及び配筋図 | | |
| 図面番号 | 6枚の内2 | 縮尺 | 図示 |
| 製作年月日 | 平成31年4月 日 | | |

| | | | |
|----|--|-----|----|
| 課長 | | 係長等 | 設計 |
|----|--|-----|----|

根固ブロック形状図 S=1/100 u;mm

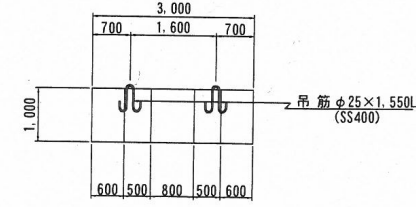
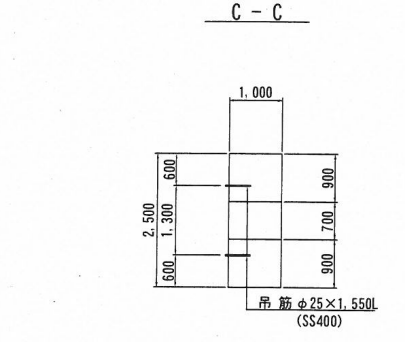
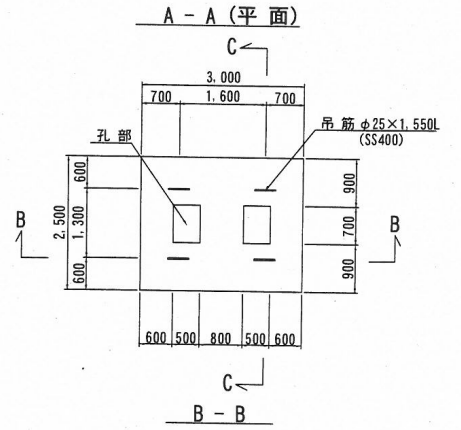
根固ブロック (1)
 $1.5_m^B \times 0.8_m^H \times 2.5_m^L$

根固ブロック (2)
 $2.5_m^B \times 1.0_m^H \times 3.0_m^L$



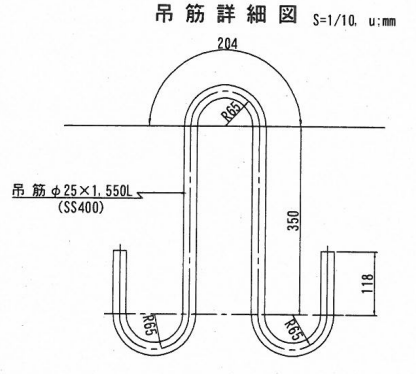
数量表 (1個当り)

| 項目 | 単位 | 数量 | 摘要 |
|--------------------------|----------------|------|-----------|
| 重量 | t | 6.23 | |
| コンクリート | m ³ | 2.71 | |
| 型枠 | m ² | 8.48 | |
| ルーフィング | m ² | 3.75 | |
| 吊筋 | kg | 7.60 | φ16 SS400 |
| コンクリート (高炉) 18-8 W/C≦65% | | | |



数量表 (1個当り)

| 項目 | 単位 | 数量 | 摘要 |
|--------------------------|----------------|-------|-----------|
| 重量 | t | 15.64 | |
| コンクリート | m ³ | 6.80 | |
| 型枠 | m ² | 15.80 | |
| ルーフィング | m ² | 7.50 | |
| 吊筋 | kg | 23.88 | φ25 SS400 |
| コンクリート (高炉) 18-8 W/C≦65% | | | |



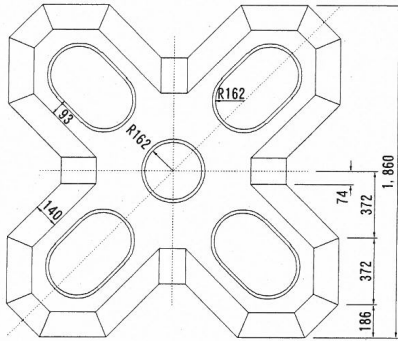
φ=25
 L=1550
 w=5.97kg/本

横須賀市港湾部港湾建設課

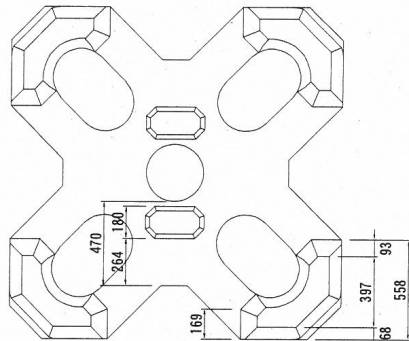
| | | | |
|-------|----------------------|-----|----|
| 工事名称 | 平成31年度大津地区護岸ブロック製作工事 | | |
| 図面名称 | 根固ブロック形状図 | | |
| 図面番号 | 6枚の内4 | 縮尺 | 図示 |
| 製作年月日 | 平成31年4月 日 | | |
| 課長 | | 係長等 | 設計 |

被覆ブロック形状図及び配筋図 S=1/30 u;mm

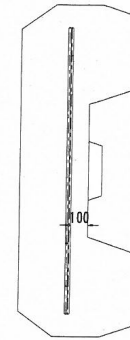
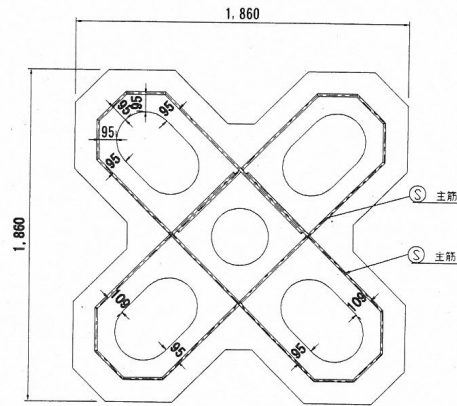
平面図(上面)



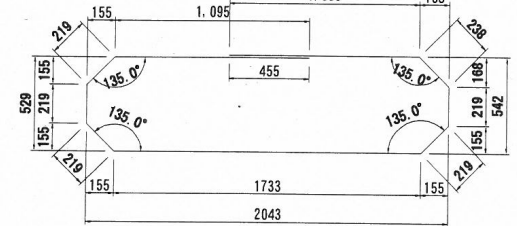
平面図(下面)



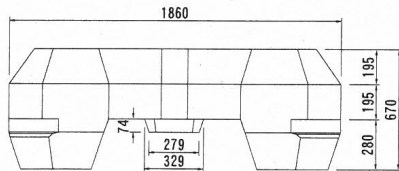
平面図



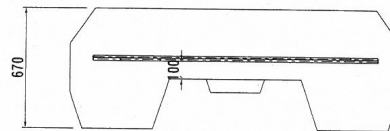
⑤ 主筋 D13, L=5241mm, 2本



正面図



正面図



| 番号 | 径 (mm/本) | 長さ (mm/本) | 単位重量 (kg/m) | 質量 (kg) | 本数 | 質量計 (kg) | 摘要 |
|----|-------------|--------------|----------------|------------|----|-------------|----|
| ⑤ | D13 | 5241 | 0.995 | 5.21 | 2 | 10.42 | 主筋 |

(SD345)

諸元 (1個当り)

| | | |
|--------|-------------------|-------|
| 種別 | (トン型) | 2 |
| 質量 M | (t) | 2.045 |
| 体積 V | (m ³) | 0.889 |
| 型枠面積 A | (m ²) | 9.90 |
| 基本長 L | (mm) | 1,860 |
| 高さ H | (mm) | 670 |
| 鉄筋量 | (kg) | 10.42 |

コンクリート(高炉) 18-8 W/C ≤ 65%

横須賀市港湾部港湾建設課

| | | | |
|-------|----------------------|-----|------|
| 工事名称 | 平成31年度大津地区護岸ブロック製作工事 | | |
| 図面名称 | 被覆ブロック形状図及び配筋図 | | |
| 図面番号 | 6枚の内6 | 縮尺 | 1/30 |
| 製作年月日 | 平成31年4月 日 | | |
| 課長 | | 係長等 | 設計 |