


位置図

S=1/4000 u:m

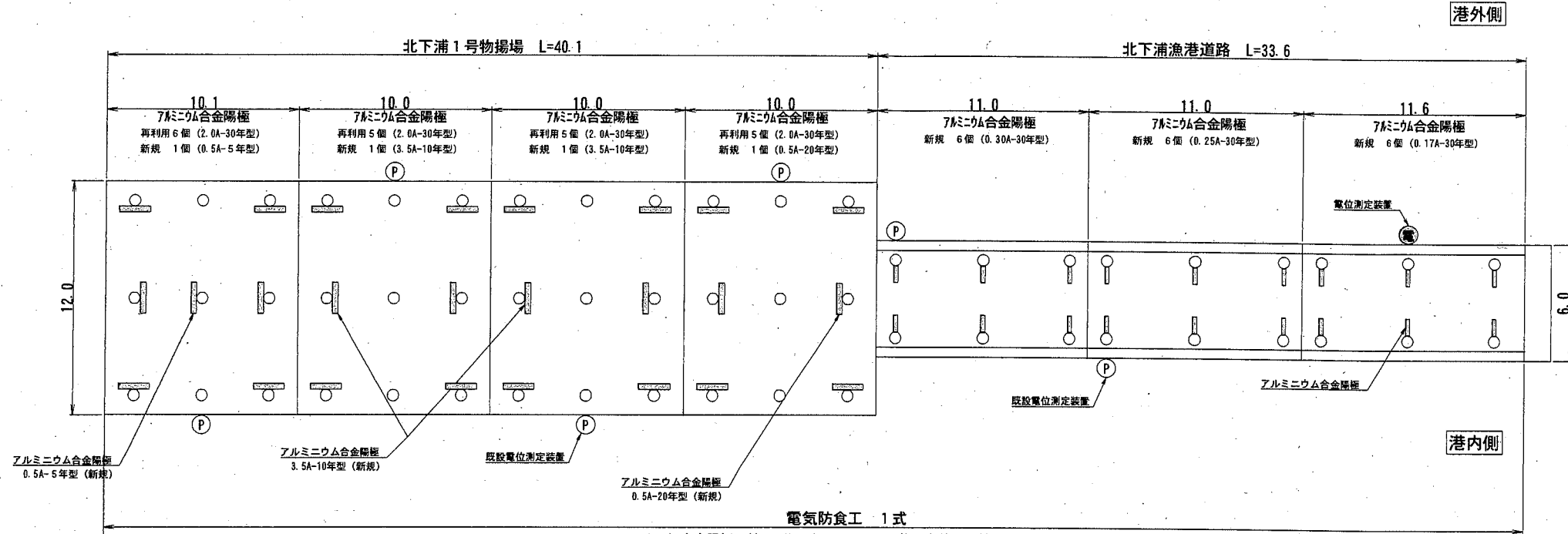


横須賀市港湾部港湾建設課

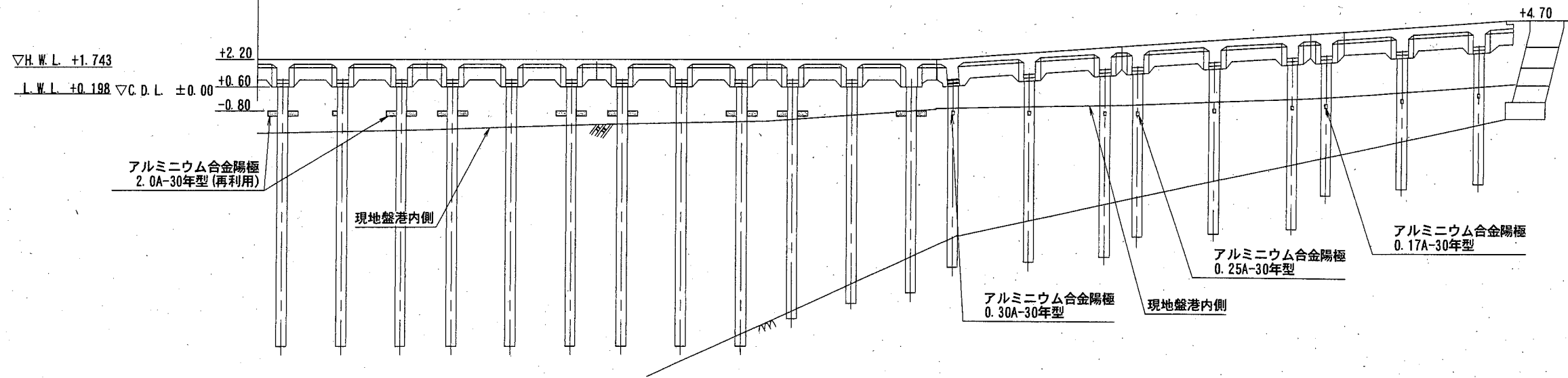
工事名称	平成30年度北下浦漁港 北下浦1号物揚場ほか機能保全工事		
図面名称	位置図		
図面番号	4枚の内1	縮尺	S=1/4000
製作年月日	平成 30年 12月 日		
課長		係長等	設計

平面図・縦断図 S=1/300 u:m

平面図



縦断図



名称	取付水深	取付数量		
		物揚場	道路	合計
アルミニウム合金陽極2.0A-30年型(再利用)	-0.80m	21	-	21個
アルミニウム合金陽極0.17A-30年型	現況地盤から-0.40m	-	6	6個
アルミニウム合金陽極0.25A-30年型	現況地盤から-0.40m	-	6	6個
アルミニウム合金陽極0.30A-30年型	-0.80m	-	6	6個
アルミニウム合金陽極0.5A-10年型	-0.80m	2	-	2個
アルミニウム合金陽極0.5A-20年型	-0.80m	1	-	1個
アルミニウム合金陽極0.5A-5年型	-0.80m	1	-	1個
合計		25	18	43個
電位測定装置(新設)		-	1	1個

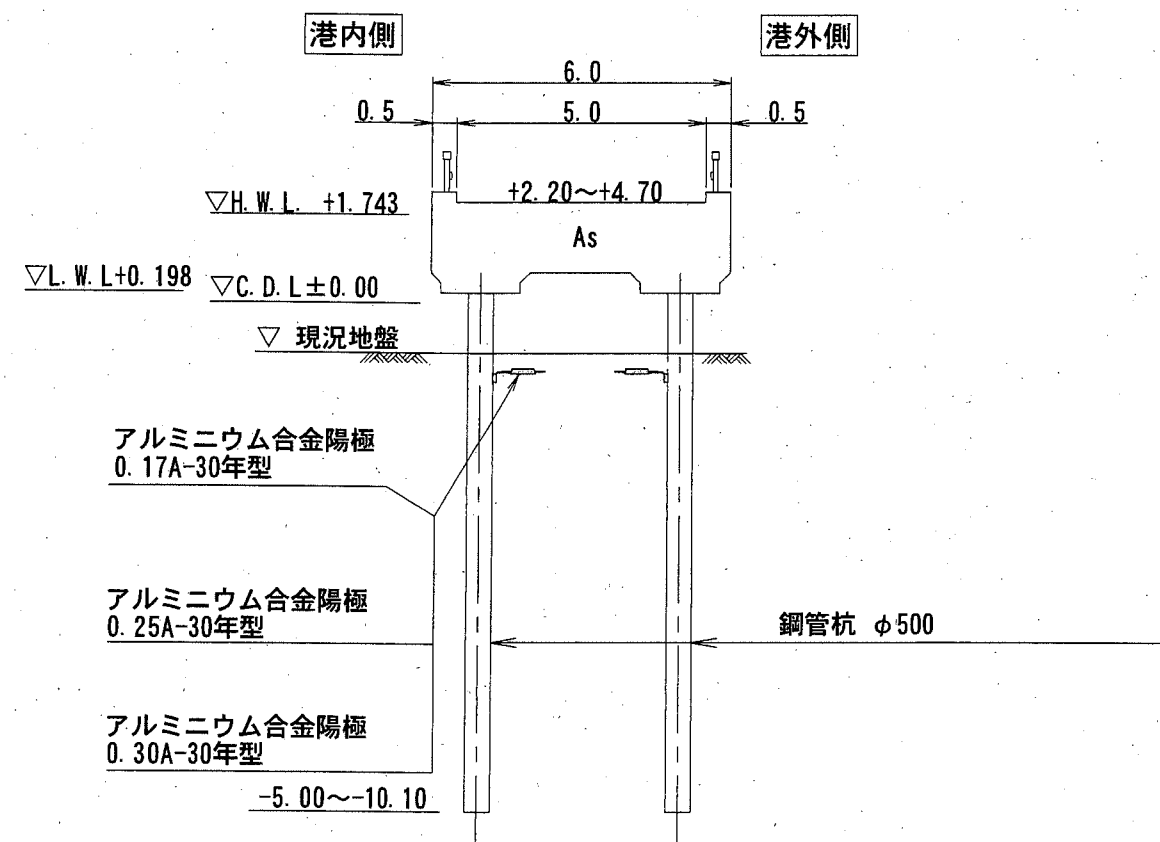
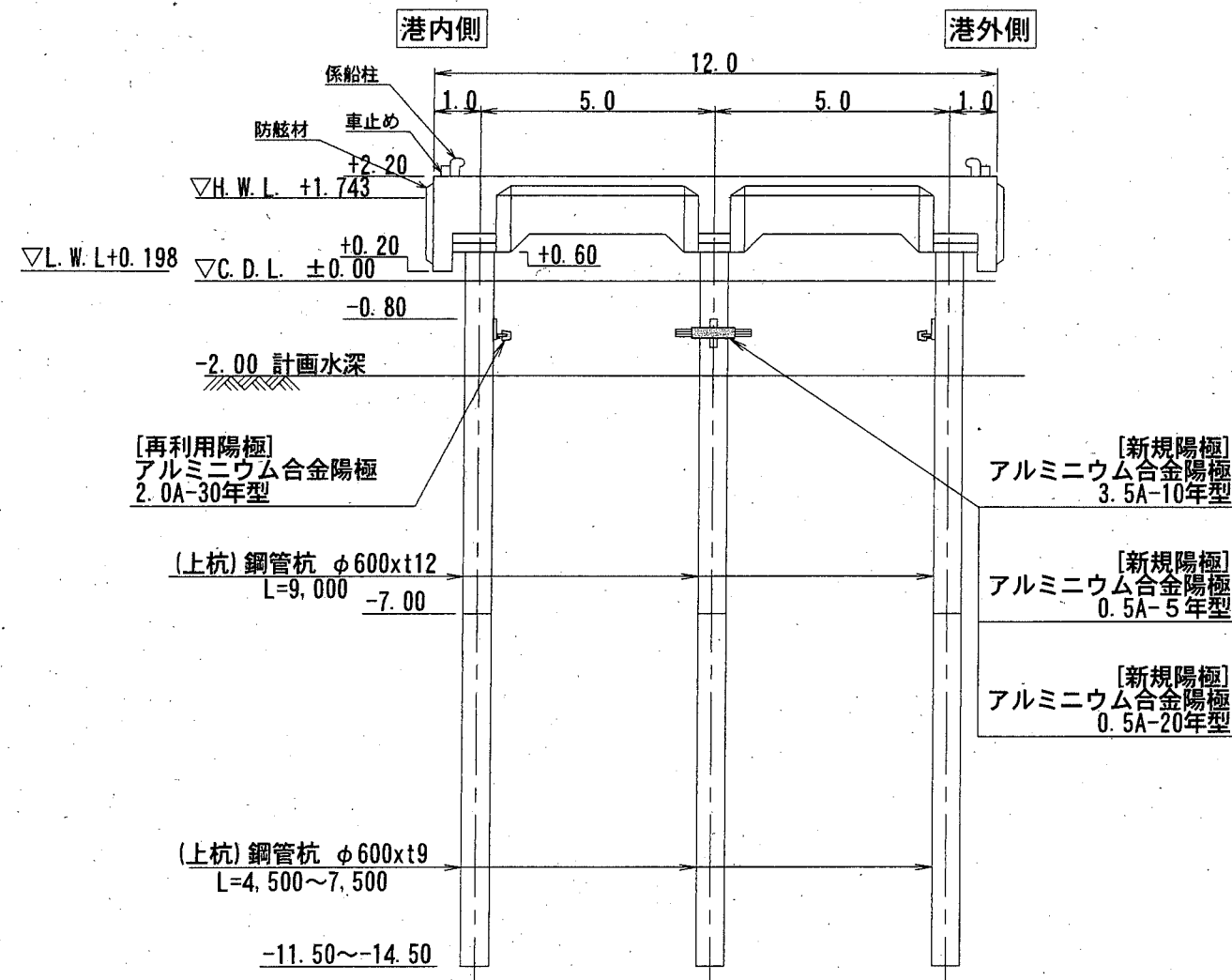
電気防食工 1式
 7Aニウム合金陽極取付工 N=43個
 電位測定装置取付工 N=1個
 7Aニウム合金陽極撤去工 N=21個

■ : 施工箇所

横須賀市港湾部港湾建設課			
工事名称	平成30年度北下浦漁港 北下浦1号物揚場ほか機能保全工事		
図面名称	平面図・縦断図		
図面番号	4枚の内2	縮尺	1/300
製作年月日	平成30年 12月 日		
課長		係長等	設計

北下浦1号物揚場

北下浦漁港道路

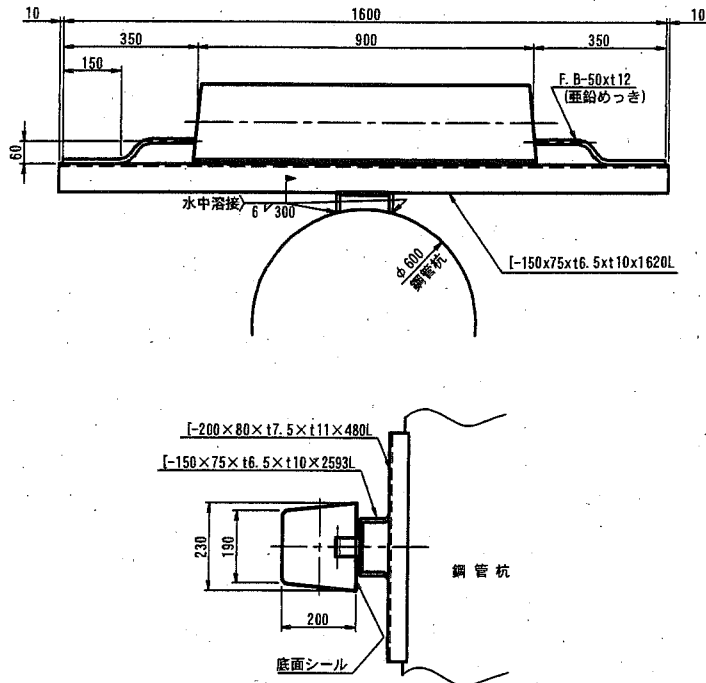


：施工箇所

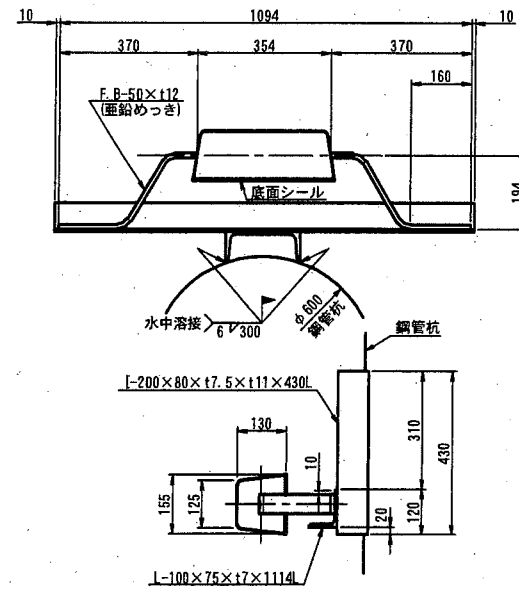
横須賀市港湾部港湾建設課			
工事名称	平成30年度北下浦漁港 北下浦1号物揚場ほか機能保全工事		
図面名称	標準断面図		
図面番号	4枚の内3	縮尺	1/150
製作年月日	平成 30年 12月 日		
課長		係長等	設計

アルミニウム合金陽極取付要領図

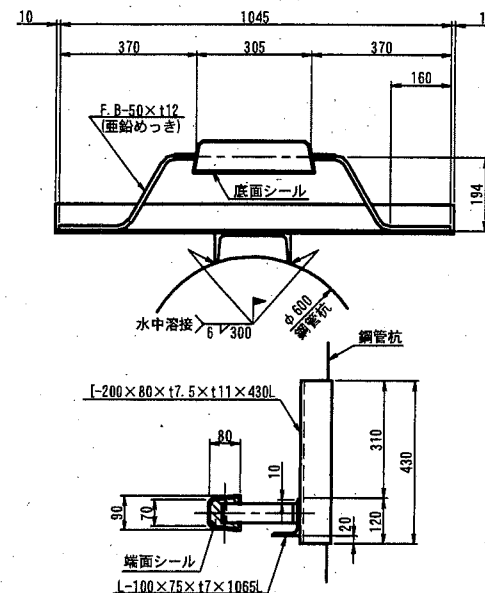
[再利用陽極]
2. 0A-30年型



物揚場
S=1/20 u;mm
0. 5A-20年型

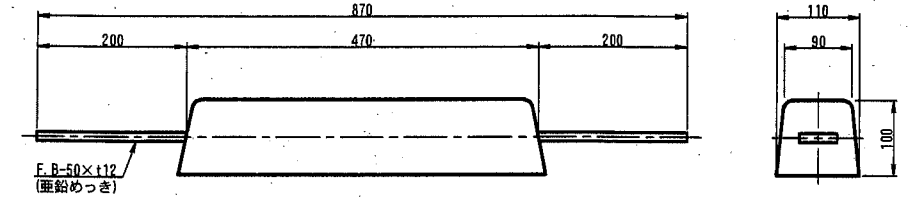


0. 5A-5年型

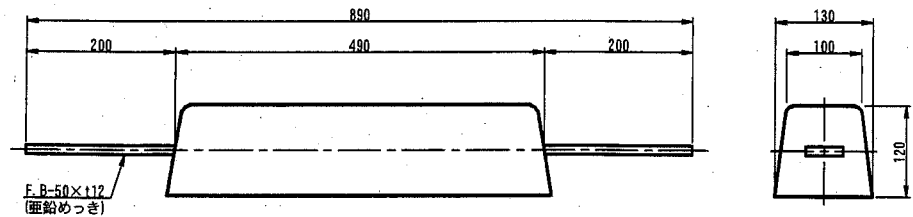


道路(鋼管杭式)
S=1/10 u;mm

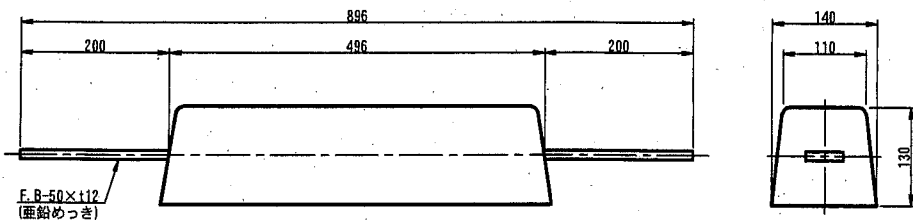
0. 17A-30年型



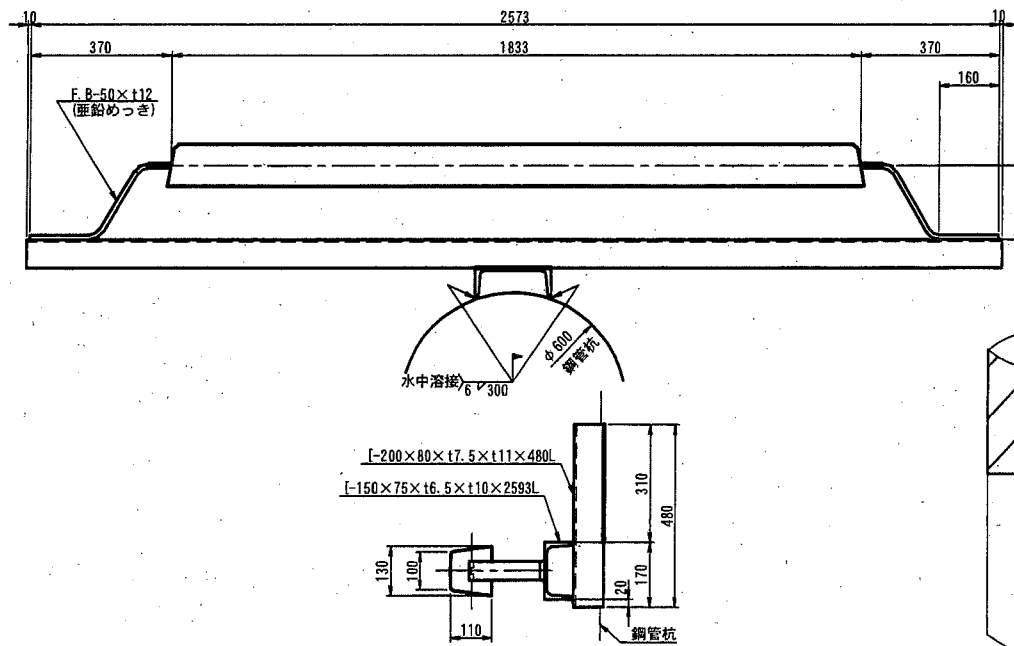
0. 25A-30年型



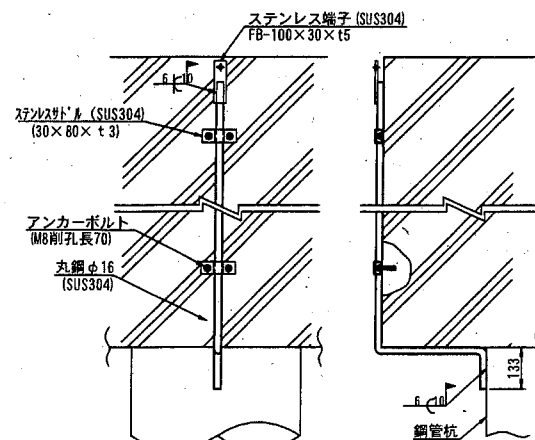
0. 30A-30年型



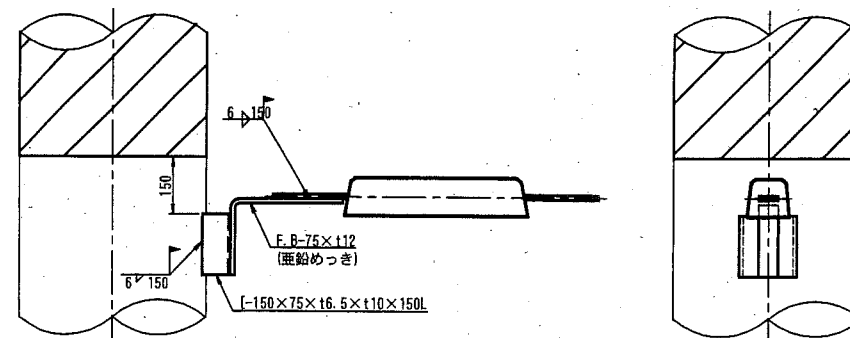
3. 5A-10年型



電位測定装置
丸鋼立上げ型 S=NONE



道路(鋼管杭式) S=1/10
アルミニウム合金陽極取付要領図



横須賀市港湾部港湾建設課

工事名称 平成30年度北下浦漁港
北下浦1号物揚場ほか機能保全工事

図面名称 アルミニウム合金陽極取付要領図

図面番号 4枚の内4 縮尺 図示

製作年月日 平成 30年 12月 日

課長		係長等	設計
----	--	-----	----