

<一般委託>

大型仕切弁点検整備業務委託(一般委託)仕様書

大型仕切弁点検整備業務委託に基づく内容は、本仕様書の定めるところによる。

1	目的	本作業は、常時、大型仕切弁が容易に操作できるよう点検整備することを目的とする。
2	履行期間	契約の日から平成31年 3月28日
3	施行場所	横須賀市池上6丁目1番先 他4か所
4	業務内容	別紙『大型仕切弁点検整備業務委託』特記仕様書のとおり
5	特記事項	別紙『大型仕切弁点検整備業務委託』特記仕様書のとおり
6	関係法規	
7	資格要件	本業務履行については、下記の資格を有すること。 1 酸素欠乏症作業主任者 2 平成25年4月1日以降に、国、地方公共団体又は特殊法人等が発注した水道用大型仕切弁点検清掃業務、または配水管布設工事の契約を、元請けとして締結し完了した実績を有すること。
8	契約方法	総価契約による業務委託契約(一般委託)
9	支払方法	委託料の支払いは、業務完了後一括払いとする。
10	その他事項	この仕様書、および特記仕様書に定めのない事項及び疑義を生じた場合は、別途協議するものとする。
11	監督員 連絡先	横須賀市上下水道局技術部水道施設課 施設保全係 臼井 文弘 046-823-1731

<指示又は希望事項>

グリーン 物品購入 及び 環境配慮 関係	<p>・この業務を施行するにあたって、仕様書でグリーン物品購入の指示がある場合は、横須賀市グリーン購入基本方針及び調達方針に基づく環境物品等を納入すること。また、仕様書で特に指示がない場合で委託代金に物品等の購入経費が含まれている場合は、できるだけこの方針に基づく環境物品等の調達をお願いします。 (上記方針については、本市のホームページ「よこすかのグリーン購入」参照)</p> <p>・本市は、独自の環境マネジメントシステム(YES)により事務事業の環境負荷低減に努めているので、受託者においてもできる限り環境に配慮して業務を執行するようお願いいたします。</p>
----------------------------------	---

『大型仕切弁点検整備業務委託』特記仕様書

1 適用

本仕様書は、『大型仕切弁点検整備業務委託』に適用する。

2 目的

本作業は、常時、大型仕切弁が容易に操作できるよう点検整備するものである。

3 法令等の遵守

受託者は、本仕様書、横須賀市上下水道局契約規程、水道工事共通仕様書（H28年10月）、施工技術書、及び安全衛生に関する法令等を遵守すること。

4 履行場所（位置図参照）

横須賀市池上6丁目1番先（φ1,350 横型仕切弁・全開）

横須賀市池上6丁目1番先（φ1,500 横型仕切弁・全開）

横須賀市池上6丁目1番先（φ800 横型仕切弁・全閉）

横須賀市池上6丁目1番先（φ500 横型仕切弁・全閉）

横須賀市坂本町1丁目19番先（φ1,350 横型仕切弁・全開）

5 点検整備内容

(1) 弁室内のゴミ、汚泥などの清掃除去

(2) ボルト類の点検、交換

(3) グランド漏水の有無の確認

(4) スピンドル及びキャップの作動状態の確認

(5) ギヤー及び開度計の作動状態の確認及びギヤー部のグリースアップ

(6) 仕切弁本体の清掃及び塗装

（塗装仕様）

下塗り エポキシ樹脂系塗料

中塗り エポキシ樹脂系塗料（淡彩）

上塗り エポキシ樹脂系塗料（淡彩）

(7) 副弁の作動状態の確認

6 作業の管理

(1) 本作業の実施にあたり、作業内容、手順、実施方法、安全対策等について監督員と十分調整のうえ作業計画書を作成し、これを遵守し履行しなければならない。

(2) 作業時に、仕切弁及び弁室等の破損、その他異常が認められた場合は、その都度監督員に報告し、その指示を受けること。

(3) 着手にあたっては、労働安全衛生法第14条に基づく酸素欠乏危険作業主任者を選任し、上下水道局に届けること。

(4) 所轄警察署の道路使用許可書を取り、保安設備を設置し、交通整理員を配備すること。

7 事故防止

本作業は、安全作業に留意し、安全衛生に関する関係法規に従って行わなければならない。特に弁室の入出時は、換気に十分注意すること。

8 その他

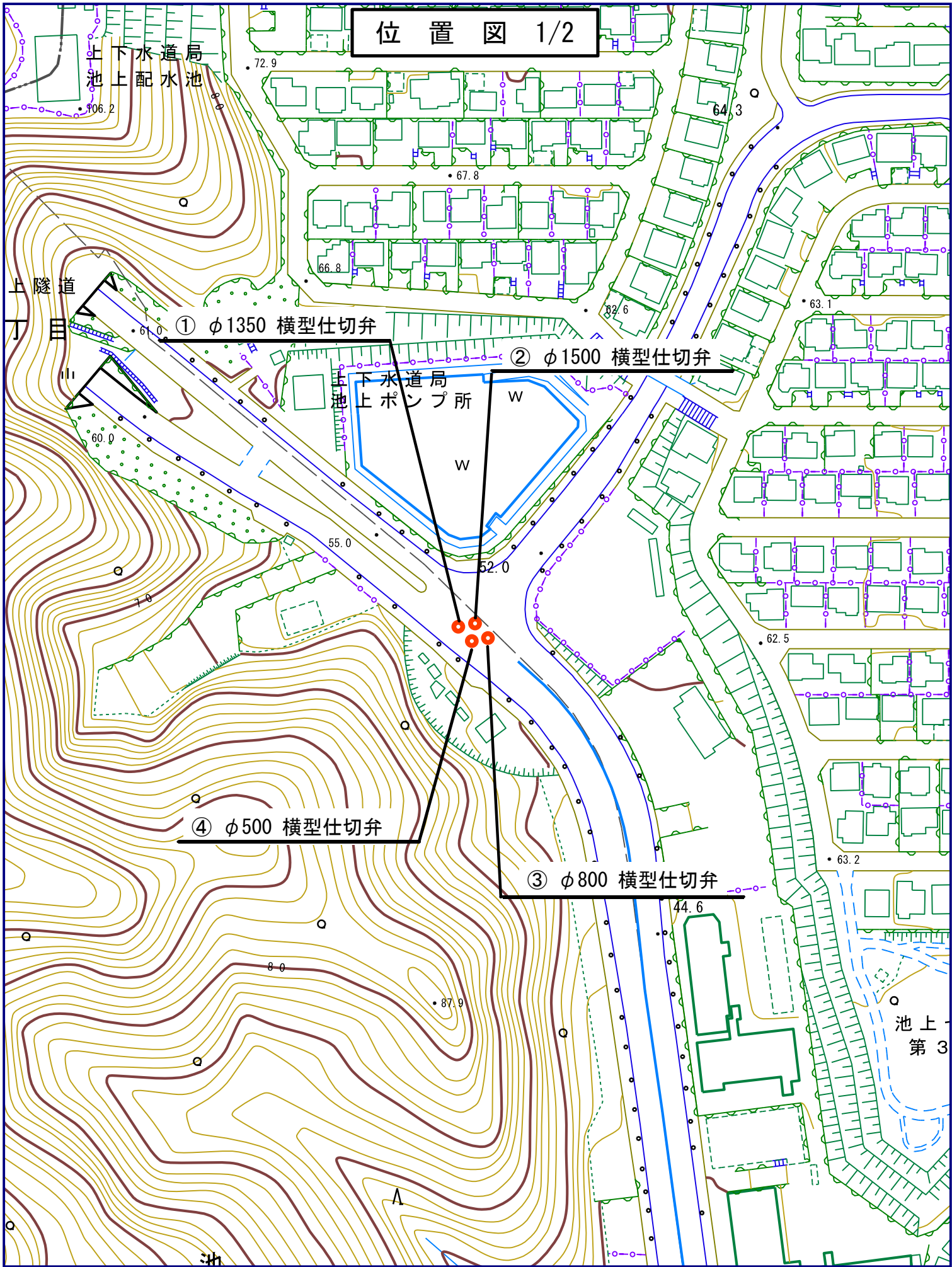
- (1) 作業に使用する機器及び消耗材は、すべて受託者の負担とする。
- (2) 本仕様書等に明記されていない事項であっても、作業施行上当然必要と認められた時は、受託者の責任において施工すること。

9 報告書の提出

受託者は本作業終了後、次の書類を作成し提出すること。

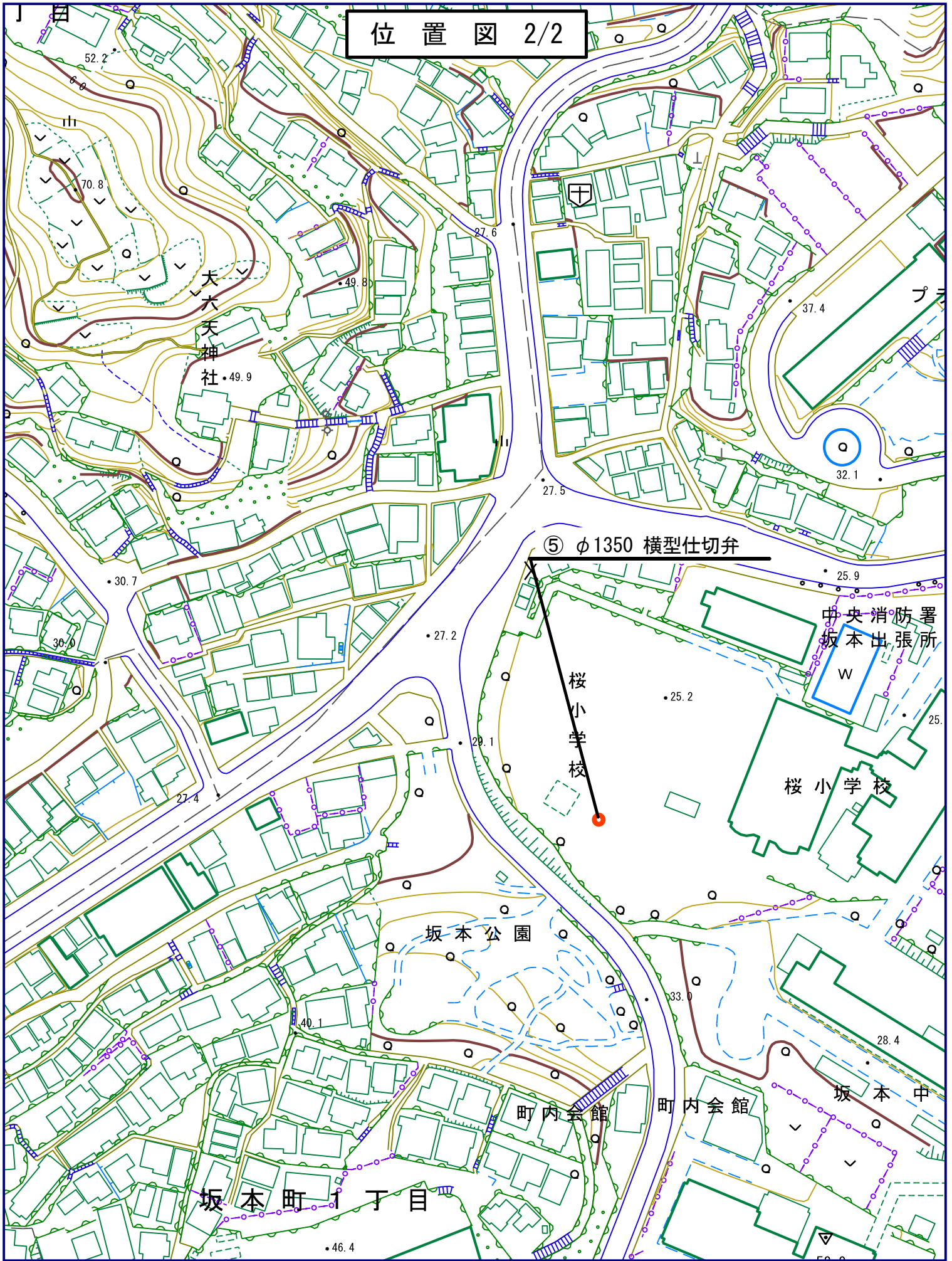
- (1) 作業日誌 1部
- (2) 状況写真 1部
- (3) 結果報告書 1部

位置図 1/2



大型仕切弁点検整備業務委託
池上6丁目1番先 東部石材センター前

位置図 2/2



大型仕切弁点検整備業務委託
坂本町1丁目19番先 桜小学校校庭