

| | | | | |
|-------------------|----------------------------------|----|-----|-----|
| 設計図 | 1/3枚 | | | |
| 工事名 | 長坂地区配水管布設工事 (H30の1) | | | |
| 工事場所 | 横須賀市長坂3丁目30番地先から37番地先まで | | | |
| 図面名称 | 平面図 | | | |
| 図面番号 | 長坂05 A-4、B-3・4、C-3・4 武山01 A-1 | | | |
| 施工業者 | | | | |
| 平成30年(2018年)11月 | | | | |
| 課長 | 係長等 | 設計 | 監督 | 検査員 |
| 横須賀市上下水道局技術部水道管路課 | | | | |
| 計画課 | | | 私道無 | |

原図用紙サイズA1

ブロック番号: 5223

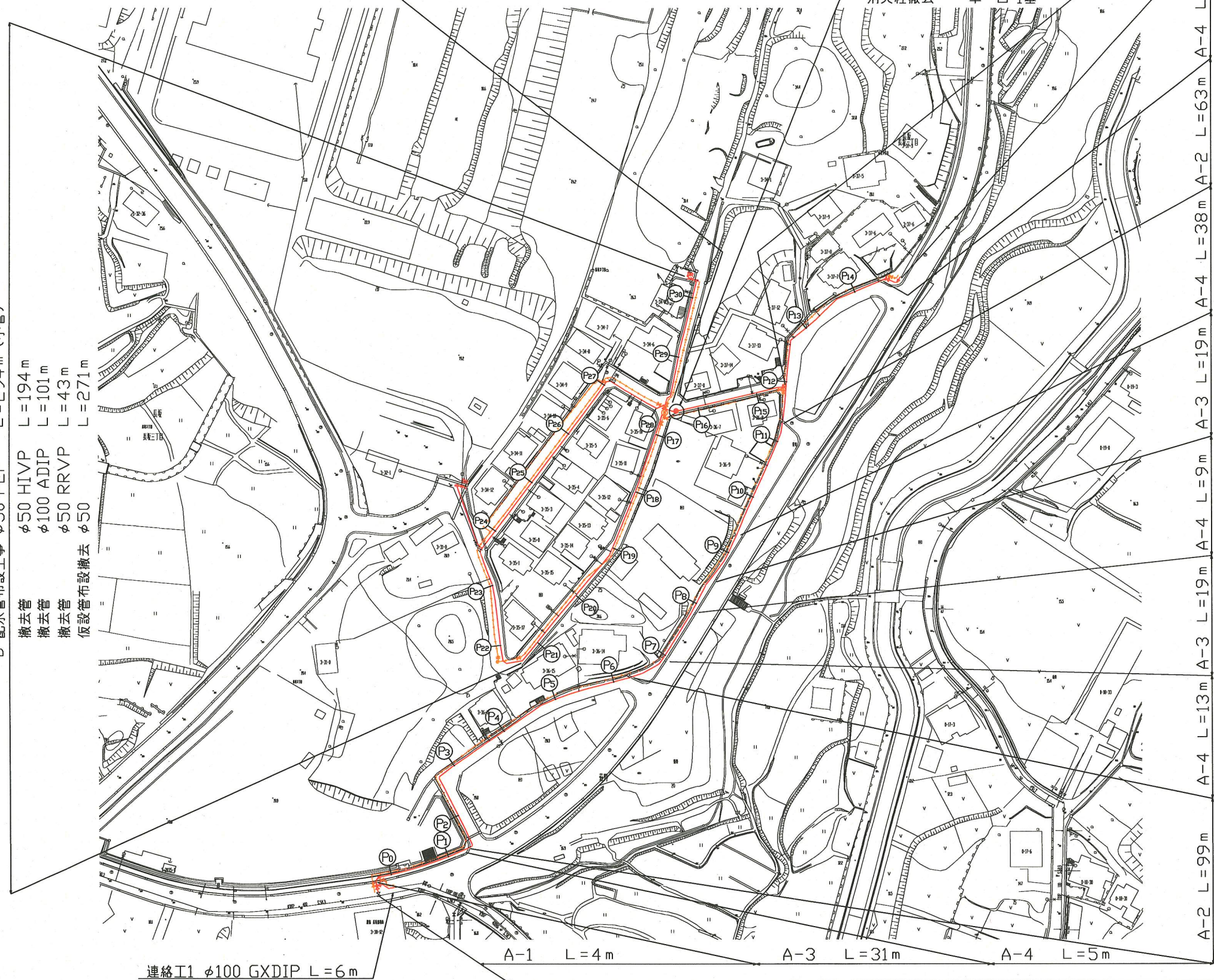
| 工事概要 | | | |
|------|---------|------------|--------|
| A | 配水管布設工事 | φ150 GXDIP | L=307m |
| B | 配水管布設工事 | φ50 PEP | L=294m |
| C | 配水管布設工事 | φ100 GXDIP | L=41m |
| D | 消火栓設置工事 | 単口 | 1基 |
| | 撤去管 | φ50 HIVP | L=194m |
| | 撤去管 | φ200 TDIP | L=180m |
| | 撤去管 | φ200 ADIP | L=127m |
| | 撤去管 | φ100 ADIP | L=101m |
| | 撤去管 | φ50 RRVP | L=43m |
| | 撤去管 | φ100 TDIP | L=41m |
| | 消火栓撤去 | 単口 | 1基 |

B 配水管布設工事 φ50 PEP L=294m (小管)
 撤去管 φ50 HIVP L=194m
 撤去管 φ100 ADIP L=101m
 撤去管 φ50 RRVP L=43m
 仮設管布設撤去 φ50 L=271m

A 配水管布設工事 φ150 GXDIP L=307m (支管)
 撤去管 φ200 TDIP L=180m
 撤去管 φ200 ADIP L=127m
 仮設管布設撤去 φ150 L=302m

C 配水管布設工事 φ100 GXDIP L=41m (小管)
 撤去管 φ100 TDIP L=41m
 仮設管布設撤去 φ100 L=41m

D 消火栓設置工事 単口 1基
 消火栓撤去 単口 1基



連絡I1 φ100 GXDIP L=6m

工事区間別内訳明細表

| 区間 | 土被り | 掘削方法(参考) | 昼夜 | 埋戻し材料 | 先行路盤 | 仮復旧種類 | 舗装種類 | 路盤材料 | 試掘 | その他 |
|-----|------|------------|----|-------|------|------------|----------|------------|----|-------|
| A-1 | 0.8m | バックホウ0.1m3 | 夜間 | 改良土 | 有 | 再生密粒As 5cm | 密粒As 5cm | RC-40=25cm | 3m | 車道部 |
| A-2 | 0.8m | バックホウ0.1m3 | 昼間 | 改良土 | 有 | 再生密粒As 5cm | 密粒As 5cm | RC-40=25cm | 6m | - |
| A-3 | 0.8m | バックホウ0.1m3 | 昼間 | 改良土 | 有 | 再生密粒As 5cm | 密粒As 5cm | RC-40=10cm | 2m | 歩道一般部 |
| A-4 | 0.8m | バックホウ0.1m3 | 昼間 | 改良土 | 有 | 再生密粒As 5cm | 密粒As 5cm | RC-40=25cm | 4m | 歩道切下部 |
| B | 0.8m | バックホウ0.1m3 | 昼間 | 改良土 | 有 | 再生密粒As 5cm | 密粒As 5cm | RC-40=25cm | 6m | - |
| C | 0.8m | バックホウ0.1m3 | 昼間 | 改良土 | 有 | 再生密粒As 5cm | 密粒As 5cm | RC-40=25cm | 1m | - |

配管図

設計図 2/3枚

工事名
長坂地区配水管布設工事 (H30の1)

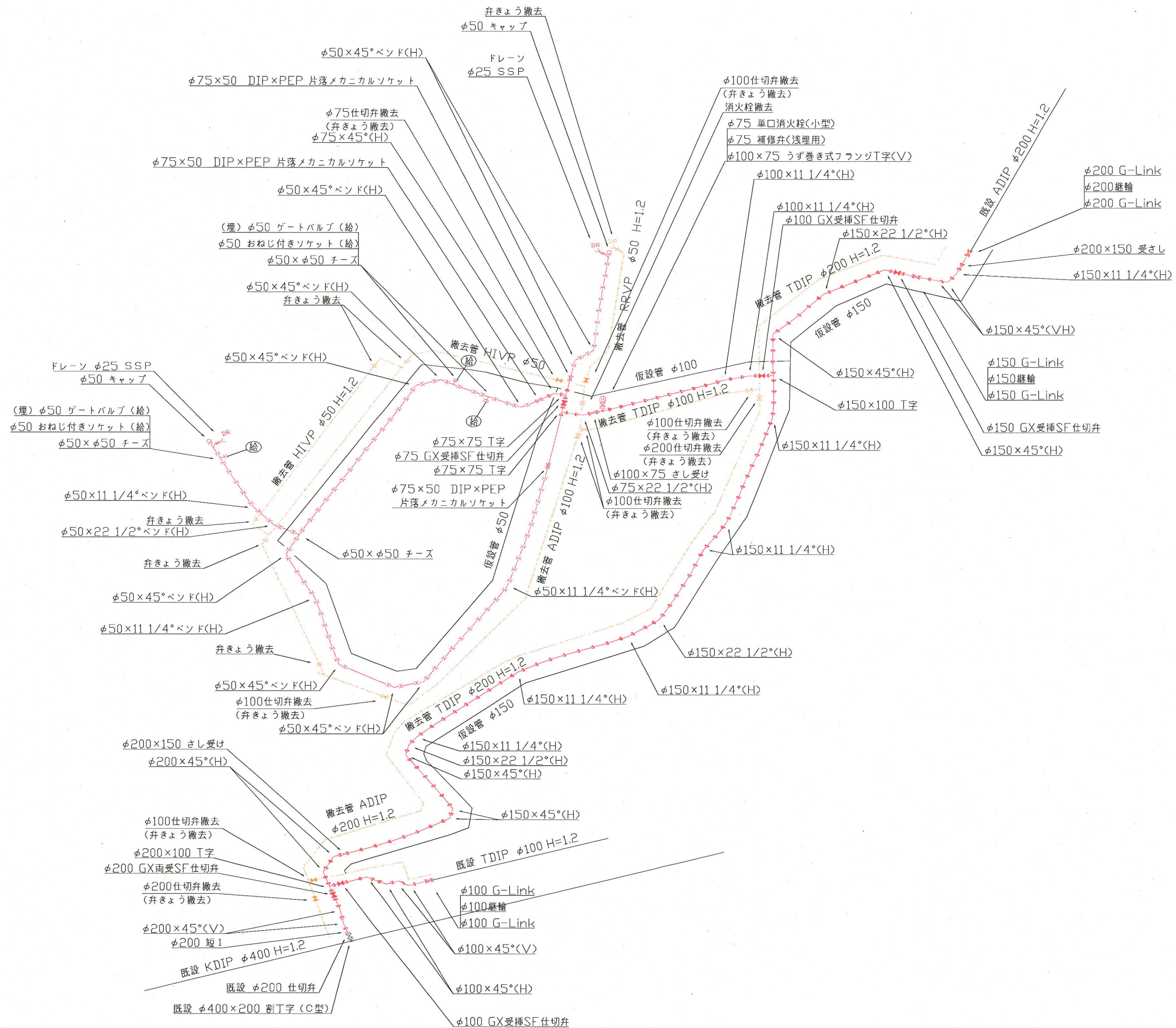
工事場所
横須賀市長坂3丁目30番地先から37番地先まで

図面名称
配管図

図面番号
長坂05 A-4、B-3・4、C-3・4
武山01 A-1
施工業者

平成30年(2018年)11月
課長 係長等 設計 監督 検査員
横須賀市上下水道局技術部水道管路課
計画課 私道 無

原図用紙サイズA1



| | | | | |
|-------------------------|-----|----|-----|-----|
| 設計図 3/3枚 | | | | |
| 工事名 | | | | |
| 長坂地区配水管布設工事 (H30の1) | | | | |
| 工事場所 | | | | |
| 横須賀市長坂3丁目30番地先から37番地先まで | | | | |
| 図面名称 | | | | |
| 断面図 | | | | |
| 図面番号 | | | | |
| 長坂05 A-4、B-3・4、C-3・4 | | | | |
| 武山01 A-1 | | | | |
| 施工業者 | | | | |
| 平成30年(2018年)11月 | | | | |
| 課長 | 係長等 | 設計 | 監督 | 検査員 |
| | | | | |
| 横須賀市上下水道局技術部水道管路課 | | | | |
| 計画課 | | | 私道無 | |

断面図

原図用紙サイズA1

