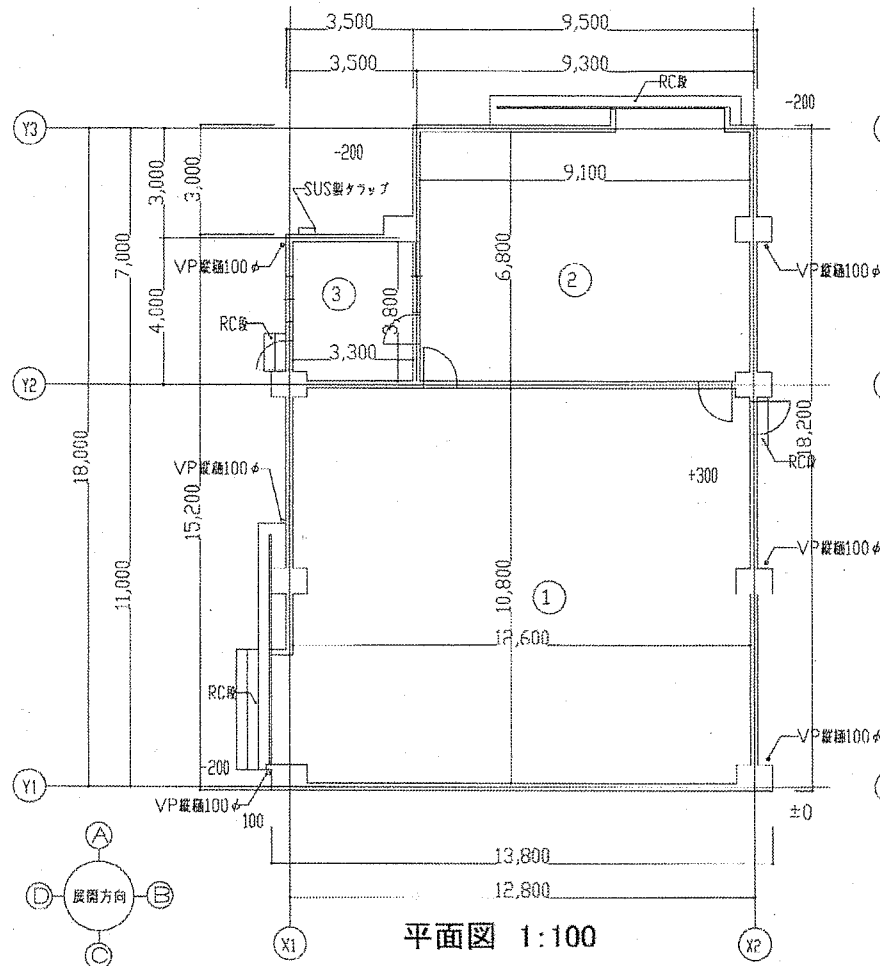
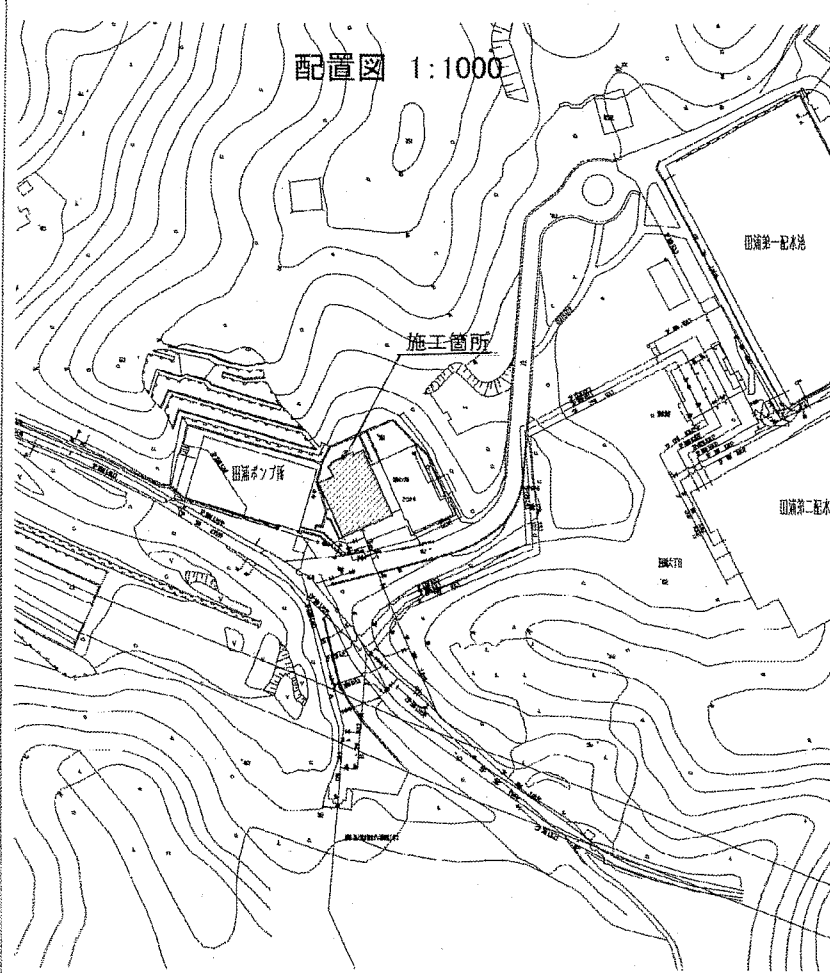
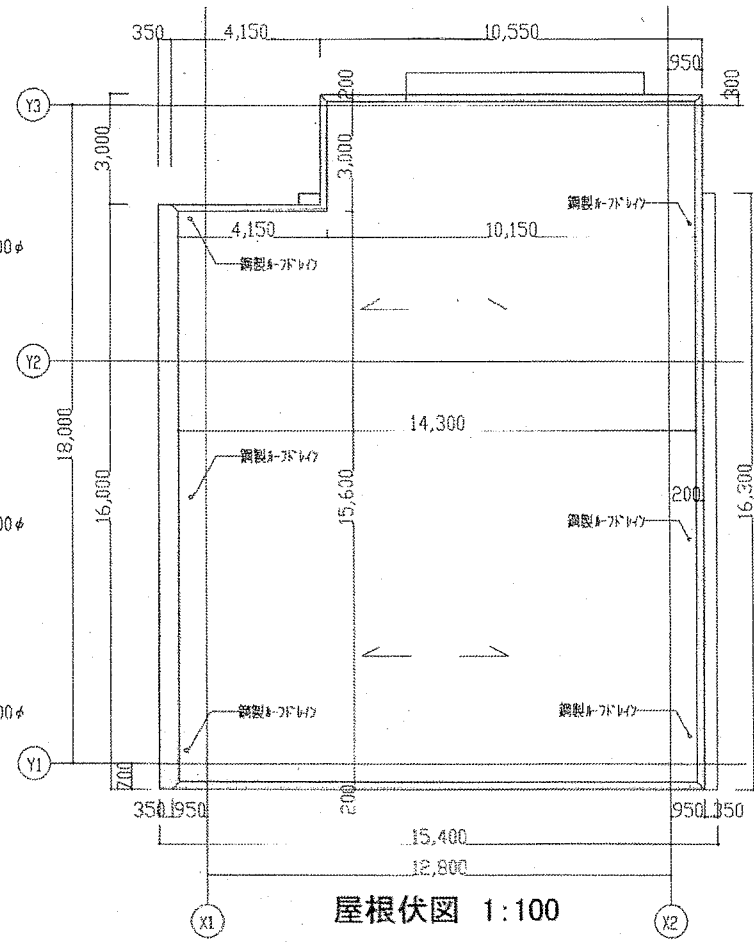


工事名	田浦配水場第2電気室改修工事		
工事場所	返子市沼間6丁目17番		
図面名称	配置図、平面図、屋根伏図、立面図		
図面番号	田浦-13 A-2		
施工業者			
平成30年(2018年)11月	課長	主査等	設計 監督 検査員
横須賀市上下水道局技術部水道施設課			

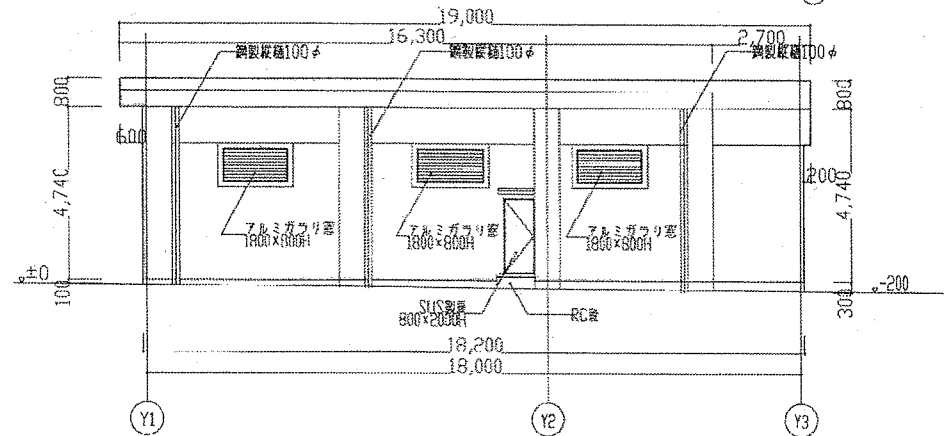
原図用紙サイズ A1



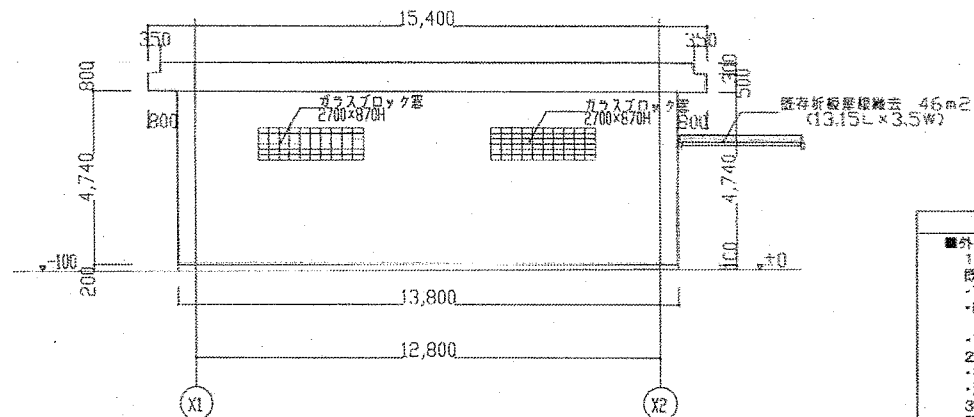
平面図 1:100



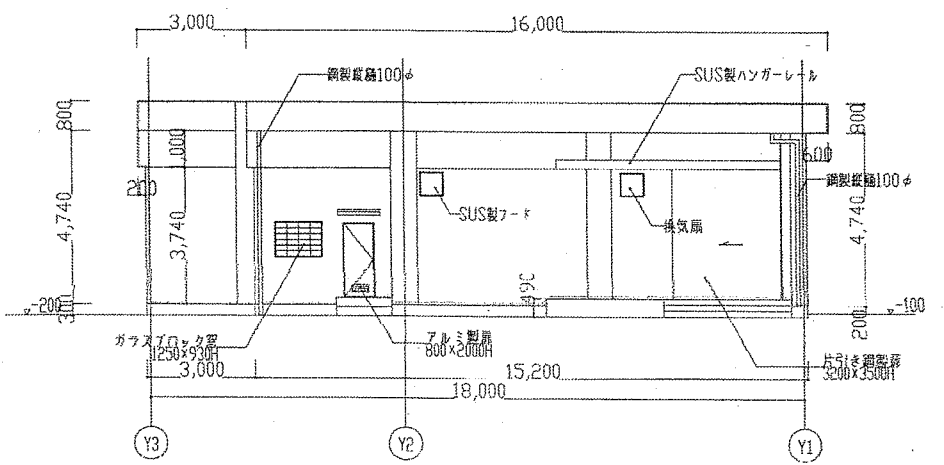
屋根伏図 1:100



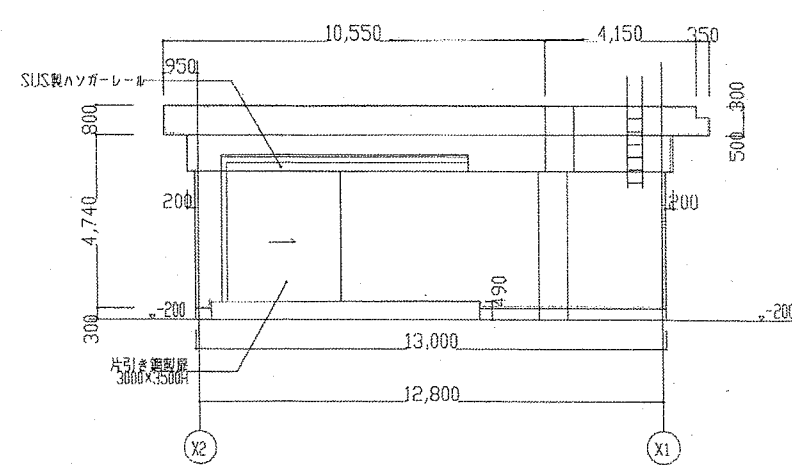
東立面図 1:100



南立面図 1:100



西立面図 1:100



北立面図 1:100

工事概要

- 外壁改修
 - 1) 外壁收付タイル部
 - 既存: コンクリート打放し吹付タイル
 - 下地処理: 水洗い工法、高圧ポンプ(15MPa)
 - 既存塗膜剥離部撤去: 超音波ケレン工法、HEPAフィルター付き掃除機併用 1.7㎡ (アスベスト含有率)
 - 下地調整: C-1、建築用塗膜防水材、ローラーさざ波模様 シリコン仕上 410㎡
 - 2) 下地補修
 - ひび割れ部改修: Uカット可とう性エポキシ樹脂充填工法 11.2㎡
 - 浮き部改修: 部分エポキシ樹脂注入工法(コンクリート部分固定) 15ヶ
 - 3) 窓木部補修
 - 既存: 防水モルタル仕上
 - モルタル劣化部改修: 劣化部撤去後防水モルタル塗り金ごて仕上 厚30mm 3.2㎡
 - 浮き部改修: 部分エポキシ樹脂注入工法(コンクリート部分固定) 15ヶ
 - 4) たて紙
 - 既存: VP 100mm、50mm
 - 下地調整の上、ポリウレタン塗装 11.7㎡
- 防水改修
 - 1) 軒ひさし部ウレタン塗膜防水
 - 既存: モルタル防水仕上
 - 下地処理: 水洗い工法、高圧ポンプ(15MPa)
 - 下地調整: ポリマーセメントペースト 38.9㎡
 - ウレタン塗膜防水 X-2工法(平場) フッ素仕上 27.1㎡
 - ウレタン塗膜防水 X-2工法(立下り) フッ素仕上 9.9㎡
 - 2) シーリング打替(シーリング再充填工法)
 - 縫具、ガタリ、ガラスブロック、フード廻り 変性シリコン系
 - 縫具水切り シリコン系
- 塗装改修
 - 1) 耐候性塗料塗り(DP)
 - 下地調整(B種)の上、耐候性塗料塗りB種 フッ素仕上1級 22.4㎡
- 建具改修
 - 既存鋼製片引き扉の腐食部を切断撤去し、補修する。
 - 鋼製片引き扉補修 (3200W×500H×3T) 1か所
- その他
 - 既存折板屋根撤去 46㎡
 - 屋根側溝清掃 W=250 H=250 水洗い、デッキブラシ 12.2㎡
 - コンクリートたつき補修 モルタル塗り 厚30mm 7.8㎡
 - 塗装隠蔽表示板 アクリル板 3mm 210×300 取付共 1か所