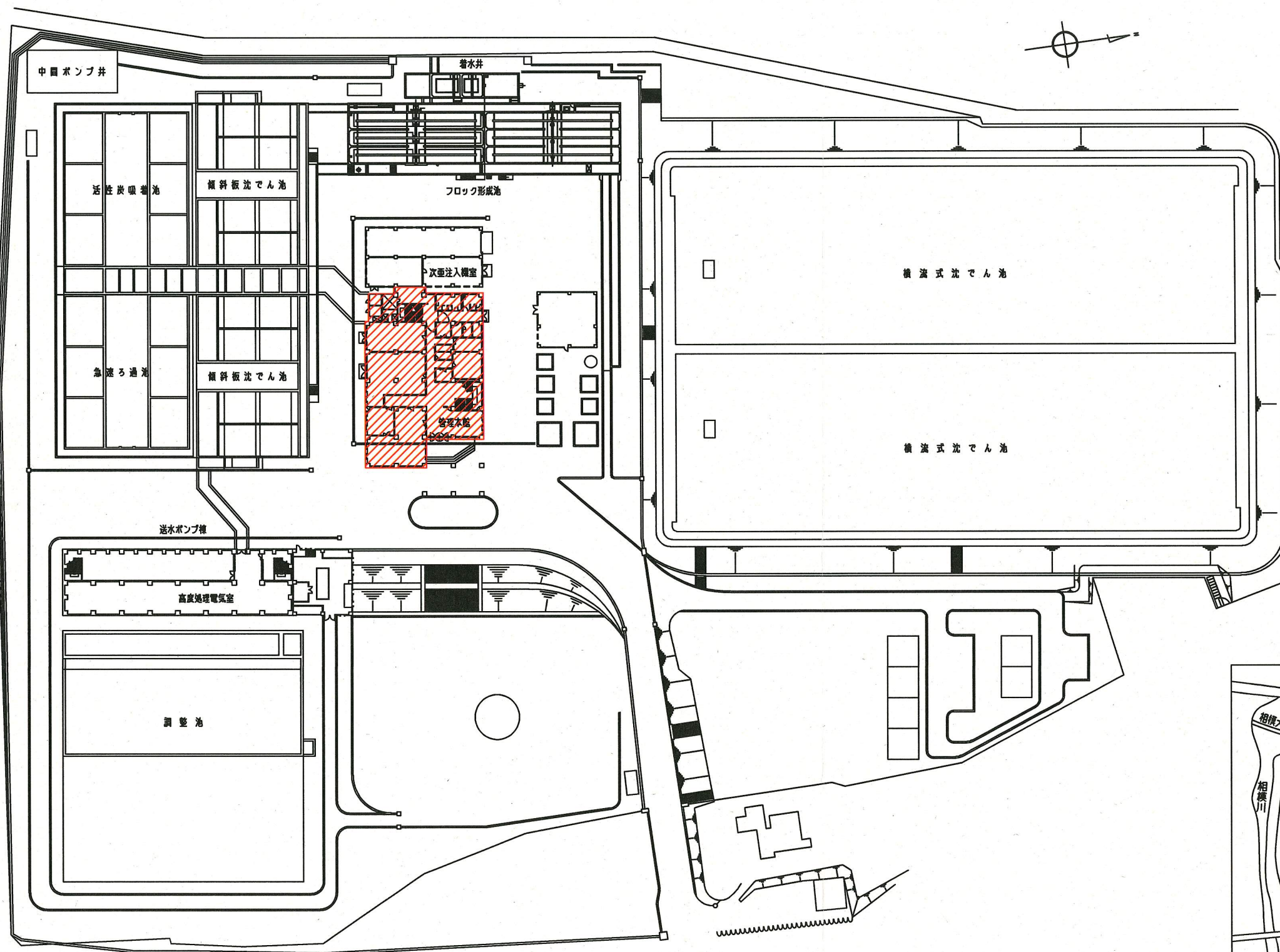


設計図 1 / 11 枚

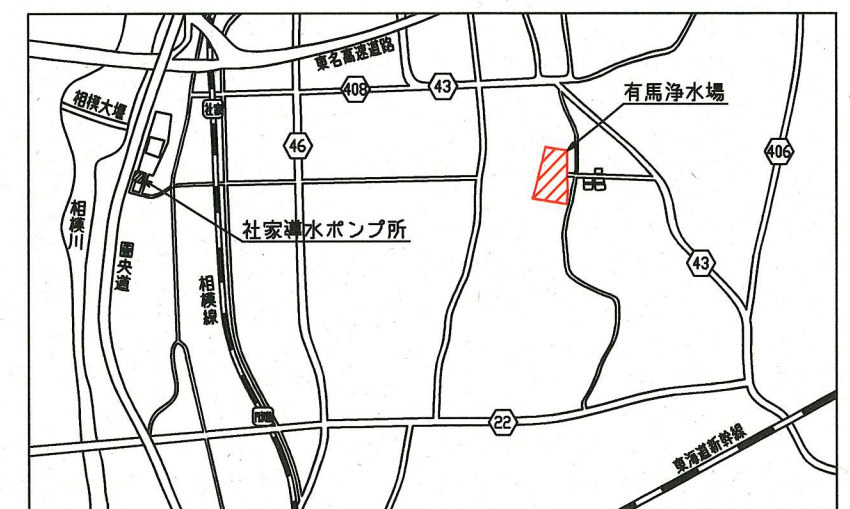
工事名	有馬浄水場無停電電源設備更新工事			
工事場所	海老名市中河内1767番地			
図面名称	平面図 案内図			
図面番号				
施工業者				
平成 30 年 (2018年) 11月				
課長	係長等	設計	監督	検査員
横須賀市上下水道局 技術部 浄水課				
計画課			私道	

工事概要

- ミニUPS 1台
- UPS分電盤 1面
- 直流電源盤 1面
- 蓄電池盤 1面



有馬浄水場 平面図 S=1/1000



案内図 S=NON

注記

今回工事範囲を示す。

工事名 有馬浄水場無停電電源設備更新工事

工事場所 海老名市中河内1767番地

図面名称 平面図

図面番号

施工業者

平成 30 年 (2018年) 11月

課長	係長等	設計	監督	検査員
----	-----	----	----	-----

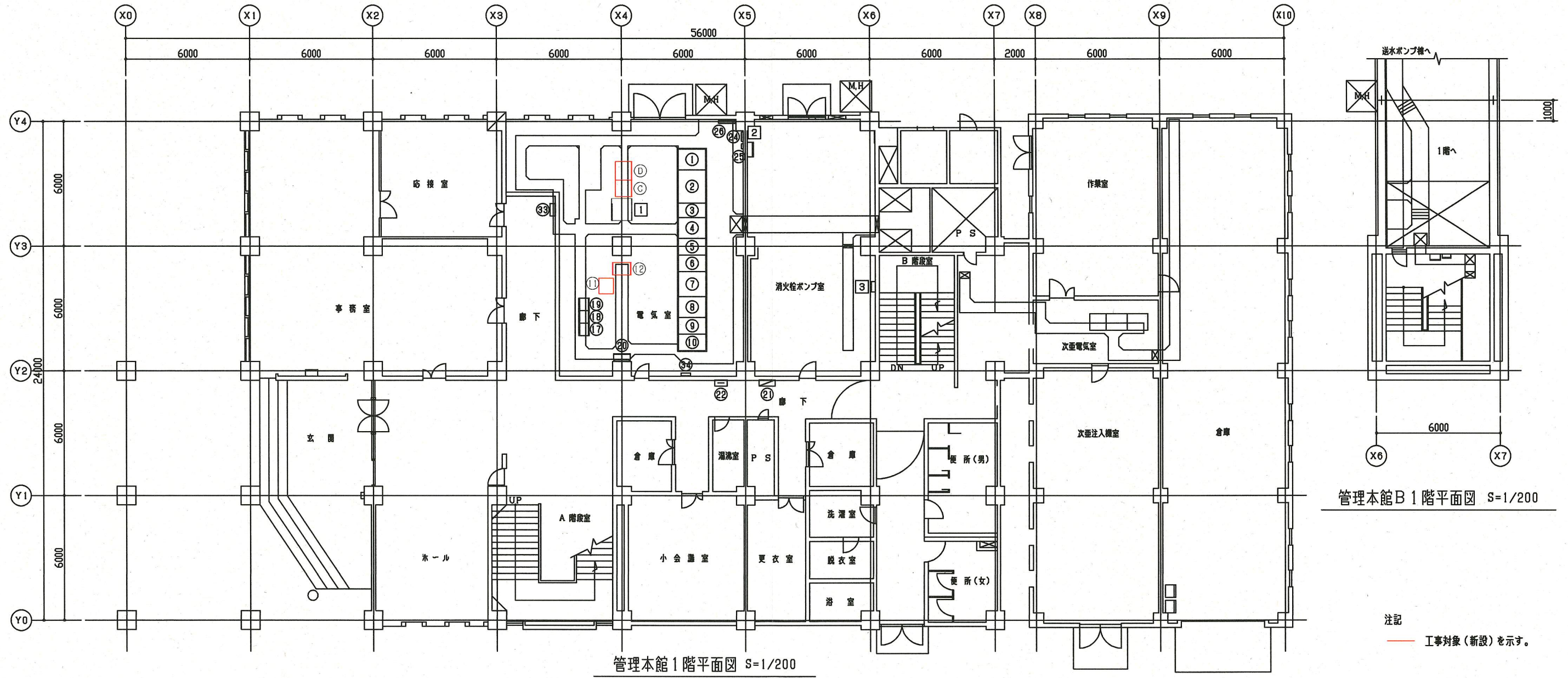
横須賀市上下水道局 技術部 浄水課

計画課 私道

電気室一覧表

No.	ロケーション	機器名称	備考
①	LC-00	本館引込盤	既設
②	LC-01	動力実圧器盤	〃
③	LC-02	動力実圧2次主幹盤	〃
④	LC-03A	動力分電盤(1)	〃
⑤	LC-03B	動力分電盤(2)	〃
⑥	LC-03C	動力分電盤(3)	〃
⑦	LC-04	照明・制御実圧器盤	〃
⑧	LC-05A	照明・制御分電盤(1)	〃
⑨	LC-05B	照明・制御分電盤(2)	〃
⑩	LC-05C	照明・制御分電盤(3)	〃
⑪		ミニUPS	新設
⑫		UPS分電盤	〃
⑬			
⑭			
⑮			
⑯			
⑰	DL-3	本館制御電源盤(DC)	既設
⑱	CL-1	無停電電源分電盤(UPS)	〃
⑲	CL-3	本館制御分電盤(AC)	〃
⑳	LCB-A1	本館電気室換気扇盤	〃
㉑	L-1	本館1階分電盤	〃
㉒	T-01	電話放送端子盤	〃

No.	ロケーション	機器名称	備考
㉔	T-05	電話放送中継端子盤	既設
㉕	T-06	火報端子盤	〃
㉖	ETB	接地端子盤	〃
㉗			
㉘	DB-K1F	1階空調分電盤	既設
㉙		火災受信機	〃
㉚			
㉛	DC	直流電源盤	新設
㉜	DC	蓄電池盤	〃
㉝			
㉞			
㉟	GC-01	非常用発電機電源切換盤	既設
㊱	GC-02	非常用発電機補機盤	〃
㊲	LCB-801	本館消火ポンプ制御盤	〃



注記
— 工事対象(新設)を示す。

工事名 有馬浄水場無停電電源設備更新工事

工事場所 海老名市中河内1767番地

図面名称 平面図

図面番号

施工業者

平成 30 年 (2018年) 11月

課長	係長等	設計	監督	検査員
----	-----	----	----	-----

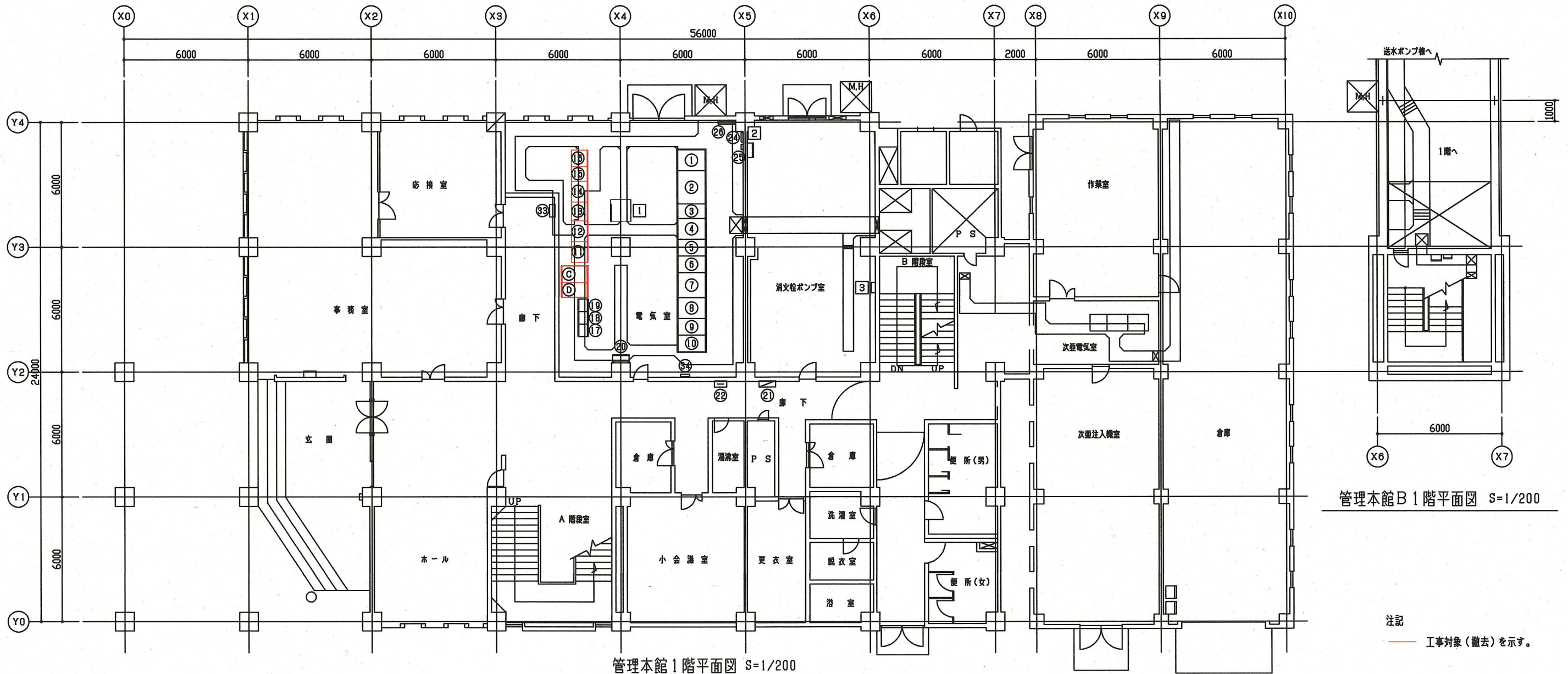
横須賀市上下水道局 技術部 浄水課

計画課 私道

電気室 盤一覧表

No.	ロケーション	機器名称	備考
①	LC-00	本館引込盤	既設
②	LC-01	動力実圧器盤	〃
③	LC-02	動力実圧2次主幹盤	〃
④	LC-03A	動力分電盤(1)	〃
⑤	LC-03B	動力分電盤(2)	〃
⑥	LC-03C	動力分電盤(3)	〃
⑦	LC-04	照明・制御実圧器盤	〃
⑧	LC-05A	照明・制御分電盤(1)	〃
⑨	LC-05B	照明・制御分電盤(2)	〃
⑩	LC-05C	照明・制御分電盤(3)	〃
⑪	CVCF	無停電電源装置(蓄電池盤)	撤去
⑫		無停電電源装置(蓄電池盤)	〃
⑬		無停電電源装置(蓄電池盤)	〃
⑭		無停電電源装置(UPS盤)	〃
⑮		無停電電源装置(UPS盤)	〃
⑯		無停電電源装置(入出力盤)	〃
⑰	DL-3	本館制御電源盤(DC)	既設
⑱	CL-1	無停電電源分電盤(UPS)	〃
⑲	CL-3	本館制御分電盤(AC)	〃
⑳	LGB-A1	本館電気室換気扇盤	〃
㉑	L-1	本館1階分電盤	〃
㉒	T-01	電話放送端子盤	〃

No.	ロケーション	機器名称	備考
㉓	T-05	電話放送中継端子盤	既設
㉔	T-06	火報端子盤	〃
㉕	ETB	接地端子盤	〃
㉖			
㉗	DB-K1F	1階空調分電盤	既設
㉘		火災受信機	〃
㉙			
㉚	C	直流電源装置	撤去
㉛	D	直流電源装置(蓄電池)	〃
㉜			
㉝			
㉞			
㉟			
㊱	GC-01	非常用発電機電源切換盤	既設
㊲	GC-02	非常用発電機制御盤	〃
㊳	LGB-801	本館消火ポンプ制御盤	〃



管理本館1階平面図 S=1/200

管理本館B1階平面図 S=1/200

注記
 〓 工事対象(撤去)を示す。

工事名 有馬浄水場無停電電源設備更新工事

工事場所 海老名市中河内1767番地

図面名称 平面図

図面番号

施工業者

平成 30 年 (2018年) 11月

課長	係長等	設計	監督	検査員
----	-----	----	----	-----

横須賀市上下水道局 技術部 浄水課

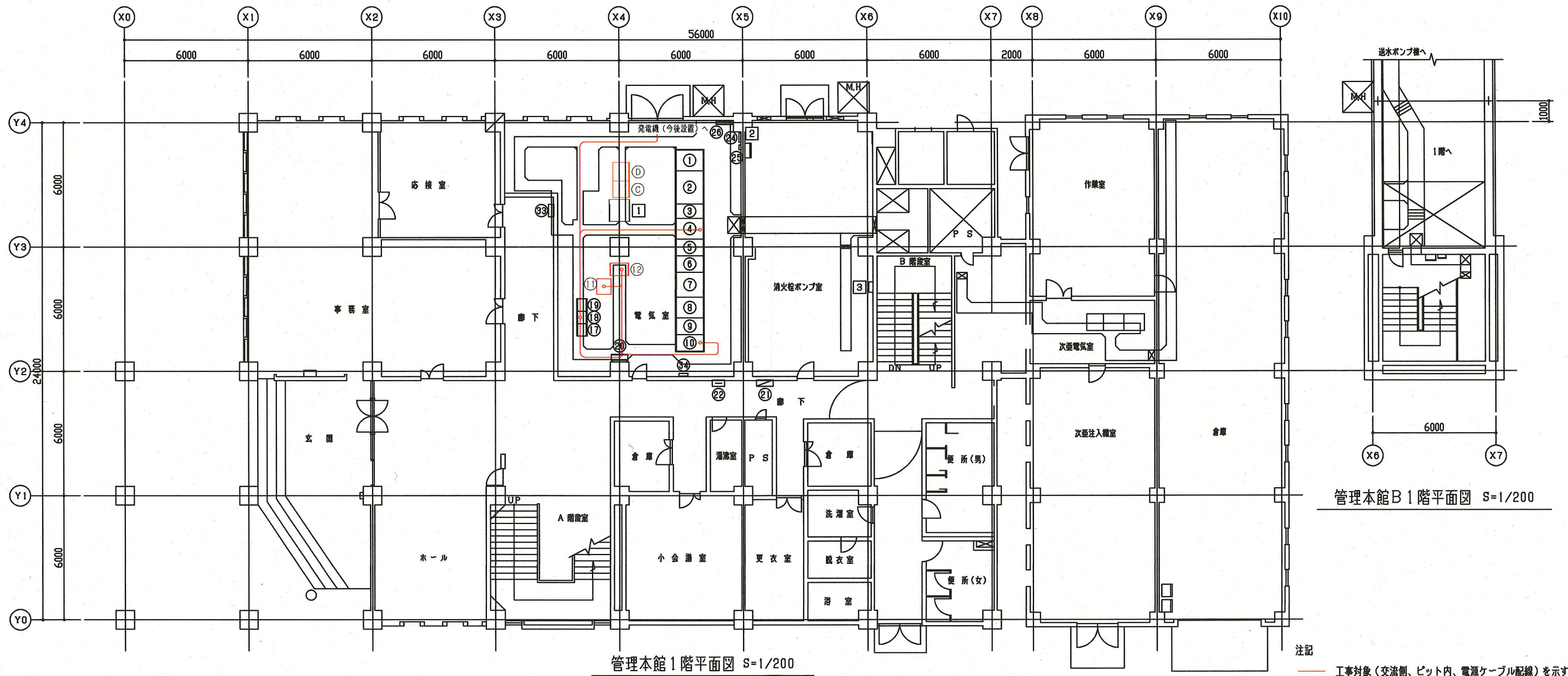
計画課

私道

電気室 一覧表

No.	ロケーション	機器名称	備考
①	LC-00	本館引込盤	既設
②	LC-01	動力変圧器盤	〃
③	LC-02	動力変圧2次主幹盤	〃
④	LC-03A	動力分電盤(1)	〃
⑤	LC-03B	動力分電盤(2)	〃
⑥	LC-03C	動力分電盤(3)	〃
⑦	LC-04	照明・制御変圧器盤	〃
⑧	LC-05A	照明・制御分電盤(1)	〃
⑨	LC-05B	照明・制御分電盤(2)	〃
⑩	LC-05C	照明・制御分電盤(3)	〃
⑪		ミニUPS	新設
⑫		UPS分電盤	〃
⑬			
⑭			
⑮			
⑯			
⑰	DL-3	本館制御電源盤(DC)	既設
⑱	CL-1	無停電電源分電盤(UPS)	〃
⑲	CL-3	本館制御分電盤(AC)	〃
⑳	LCB-A1	本館電気室換気扇盤	〃
㉑	L-1	本館1階分電盤	〃
㉒	T-01	電話放送端子盤	〃

No.	ロケーション	機器名称	備考
㉓	T-05	電話放送中継端子盤	既設
㉔	T-06	火報端子盤	〃
㉕	ETB	接地端子盤	〃
㉖			
㉗	DB-K1F	1階空調分電盤	既設
㉘		火災受信機	〃
㉙			
㉚			
㉛			
㉜			
㉝			
㉞			
㉟			
㊱	GC-01	非常用発電機電源切換盤	既設
㊲	GC-02	非常用発電機補機盤	〃
㊳	LCB-801	本館消火ポンプ制御盤	〃



管理本館1階平面図 S=1/200

管理本館B1階平面図 S=1/200

注記
 〓 工事対象(交流側、ピット内、電源ケーブル配線)を示す。

工事名 有馬浄水場無停電電源設備更新工事

工事場所 海老名市中河内1767番地

図面名称 平面図

図面番号

施工業者

平成 30 年 (2018年) 11月

課長	係長等	設計	監督	検査員
----	-----	----	----	-----

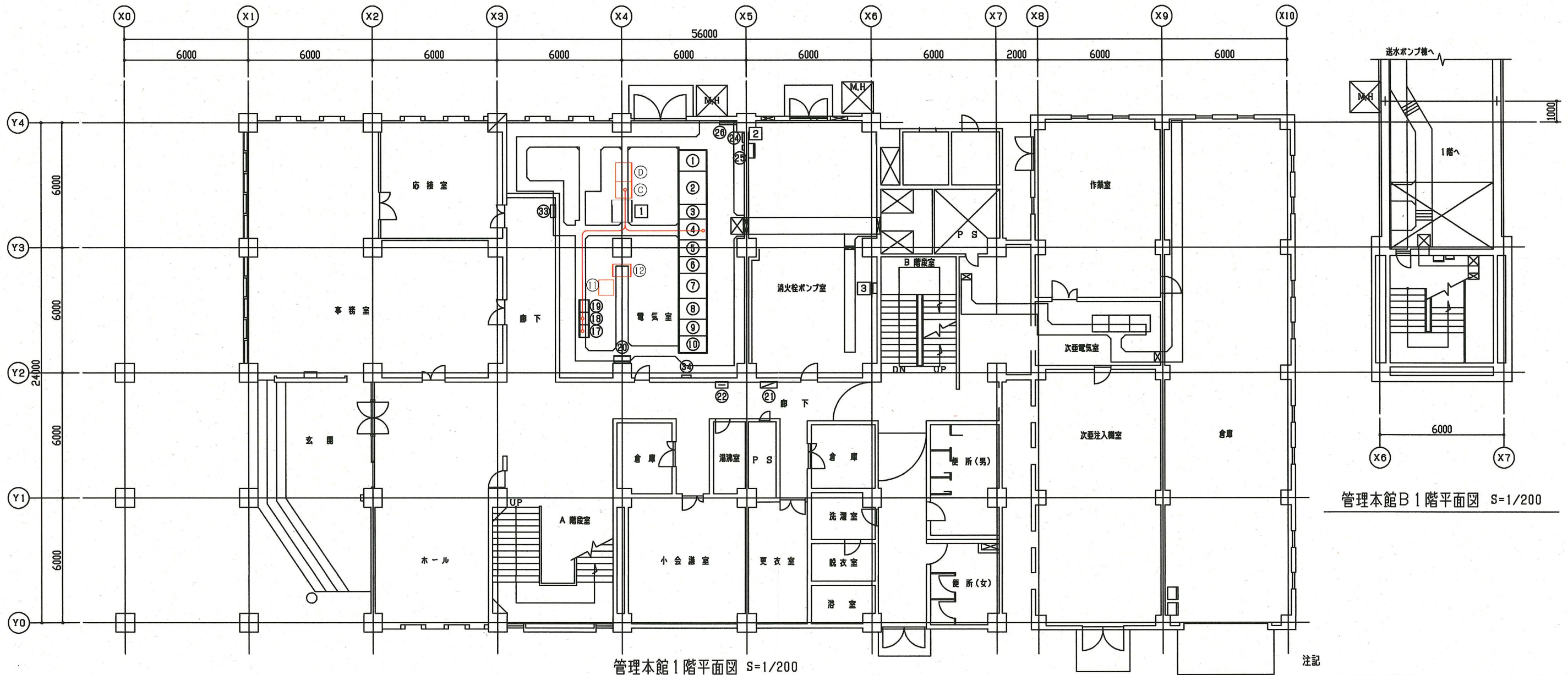
横須賀市上下水道局 技術部 浄水課

計画課 私道

電気室 盤一覧表

No.	ロケーション	機器名称	備考
①	LC-00	本館引込盤	既設
②	LC-01	動力変圧器盤	〃
③	LC-02	動力変圧2次主幹盤	〃
④	LC-03A	動力分電盤(1)	〃
⑤	LC-03B	動力分電盤(2)	〃
⑥	LC-03C	動力分電盤(3)	〃
⑦	LC-04	照明・制御変圧器盤	〃
⑧	LC-05A	照明・制御分電盤(1)	〃
⑨	LC-05B	照明・制御分電盤(2)	〃
⑩	LC-05C	照明・制御分電盤(3)	〃
⑪		ミニUPS	新設
⑫		UPS分電盤	〃
⑬			
⑭			
⑮			
⑯			
⑰	DL-3	本館制御電源盤(DC)	既設
⑱	CL-1	無停電電源分電盤(UPS)	〃
⑲	CL-3	本館制御分電盤(AC)	〃
⑳	LGB-A1	本館電気室換気扇盤	〃
㉑	L-1	本館1階分電盤	〃
㉒	T-01	電話放送端子盤	〃

No.	ロケーション	機器名称	備考
㉓	T-05	電話放送中継端子盤	既設
㉔	T-06	火報端子盤	〃
㉕	ETB	接地端子盤	〃
㉖			
㉗	DB-K1F	1階空調分電盤	既設
㉘		火災受信機	〃
㉙			
㉚	DC	直流電源盤	新設
㉛	DC	蓄電池盤	〃
㉜			
㉝			
㉞			
㉟	GC-01	非常用発電機電源切換盤	既設
㊱	GC-02	非常用発電機補機盤	〃
㊲	LGB-801	本館消火ポンプ制御盤	〃



管理本館1階平面図 S=1/200

管理本館B1階平面図 S=1/200

注記
 〓 工事対象(直流側、ビット内、電源ケーブル配線)を示す。

工事名 有馬浄水場無停電電源設備更新工事

工事場所 海老名市中河内1767番地

図面名称 平面図

図面番号

施工業者

平成 30 年 (2018年) 11月

課長	係長等	設計	監督	検査員
----	-----	----	----	-----

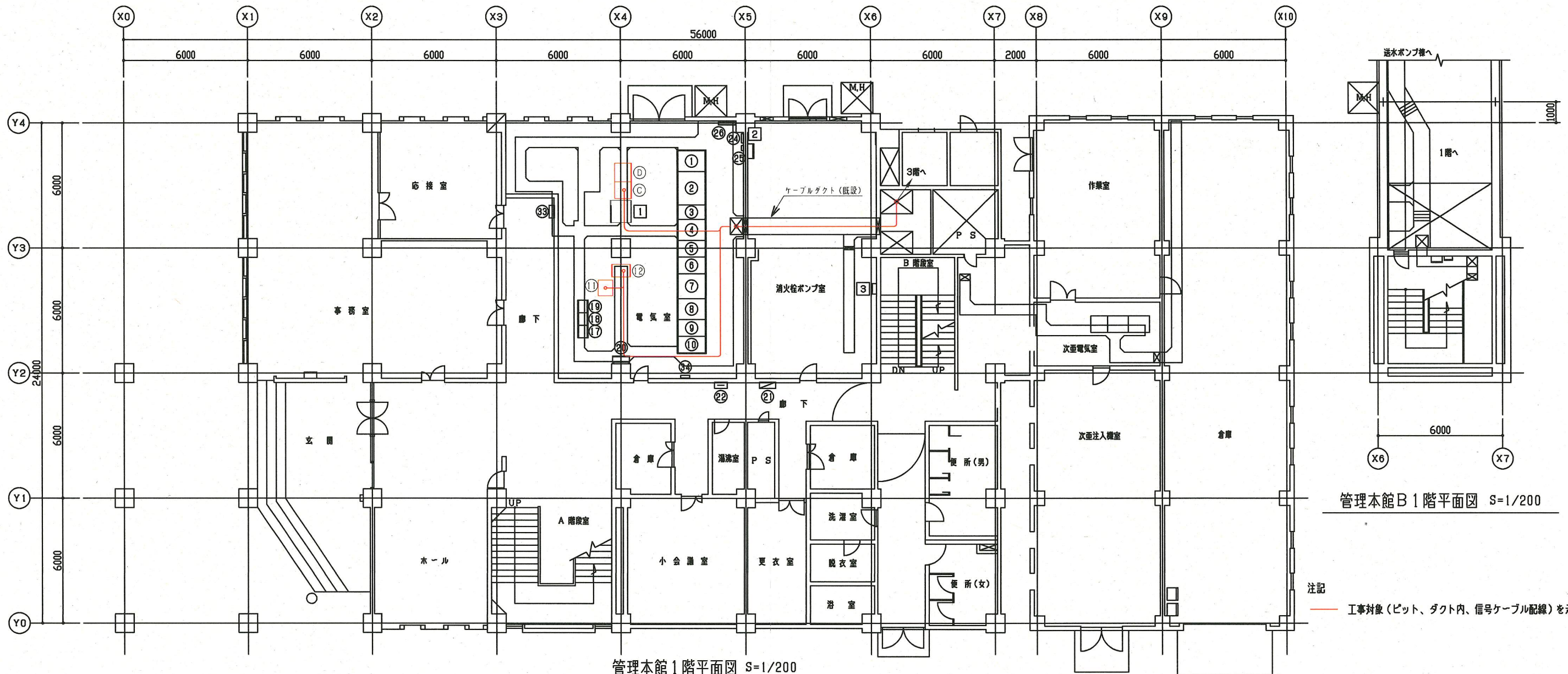
横須賀市上下水道局 技術部 浄水課

計画課 私道

電気室 一覧表

No.	ロケーション	機器名称	備考
①	LC-00	本館引込盤	既設
②	LC-01	動力変圧器盤	”
③	LC-02	動力変圧2次主幹盤	”
④	LC-03A	動力分電盤(1)	”
⑤	LC-03B	動力分電盤(2)	”
⑥	LC-03C	動力分電盤(3)	”
⑦	LC-04	照明・制御変圧器盤	”
⑧	LC-05A	照明・制御分電盤(1)	”
⑨	LC-05B	照明・制御分電盤(2)	”
⑩	LC-05C	照明・制御分電盤(3)	”
⑪		ミニUPS	新設
⑫		UPS分電盤	”
⑬			
⑭			
⑮			
⑯			
⑰	DL-3	本館制御電源盤(DC)	既設
⑱	CL-1	無停電電源分電盤(UPS)	”
⑲	CL-3	本館制御分電盤(AC)	”
⑳	LCB-A1	本館電気室換気扇盤	”
㉑	L-1	本館1階分電盤	”
㉒	T-01	電話放送端子盤	”

No.	ロケーション	機器名称	備考
㉓	T-05	電話放送中継端子盤	既設
㉔	T-06	火報端子盤	”
㉕	ETB	接地端子盤	”
㉖			
㉗			
㉘	DB-K1F	1階空調分電盤	既設
㉙		火災受信機	”
㉚			
㉛	DC	直流電源盤	新設
㉜	DC	蓄電池盤	”
㉝			
㉞			
㉟	GC-01	非常用発電機電源切換盤	既設
㊱	GC-02	非常用発電機補機盤	”
㊲	LCB-801	本館消火ポンプ制御盤	”



管理本館1階平面図 S=1/200

管理本館B 1階平面図 S=1/200

注記
 工事対象(ピット、ダクト内、信号ケーブル配線)を示す。

設計図 7 / 11 枚

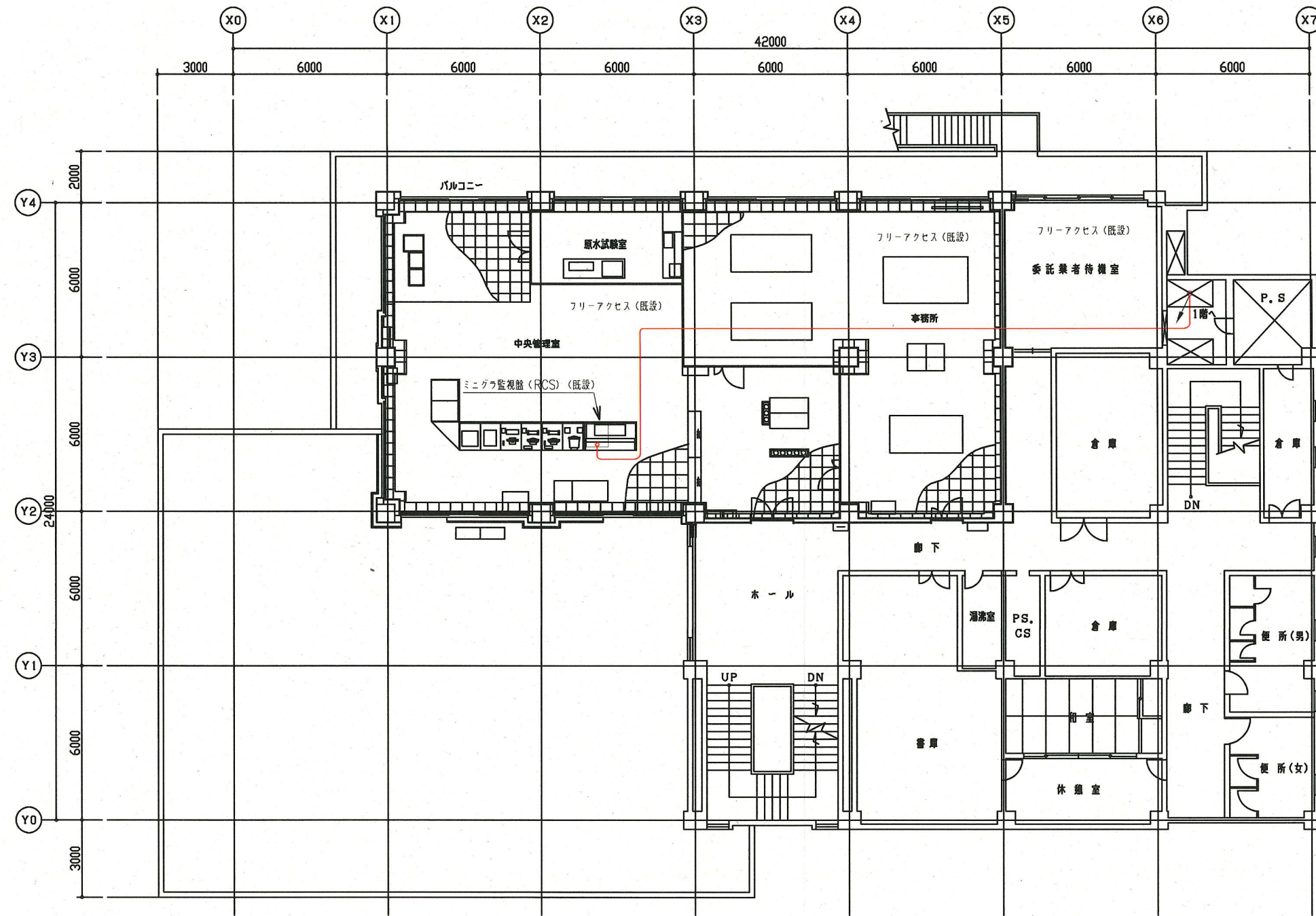
工事名	有馬浄水場無停電源設備更新工事
工事場所	海老名市中河内1767番地
図面名称	平面図
図面番号	
施工業者	

平成 30 年 (2018年) 11月

課長	係長等	設計	監督	検査員
----	-----	----	----	-----

横須賀市上下水道局 技術部 浄水課

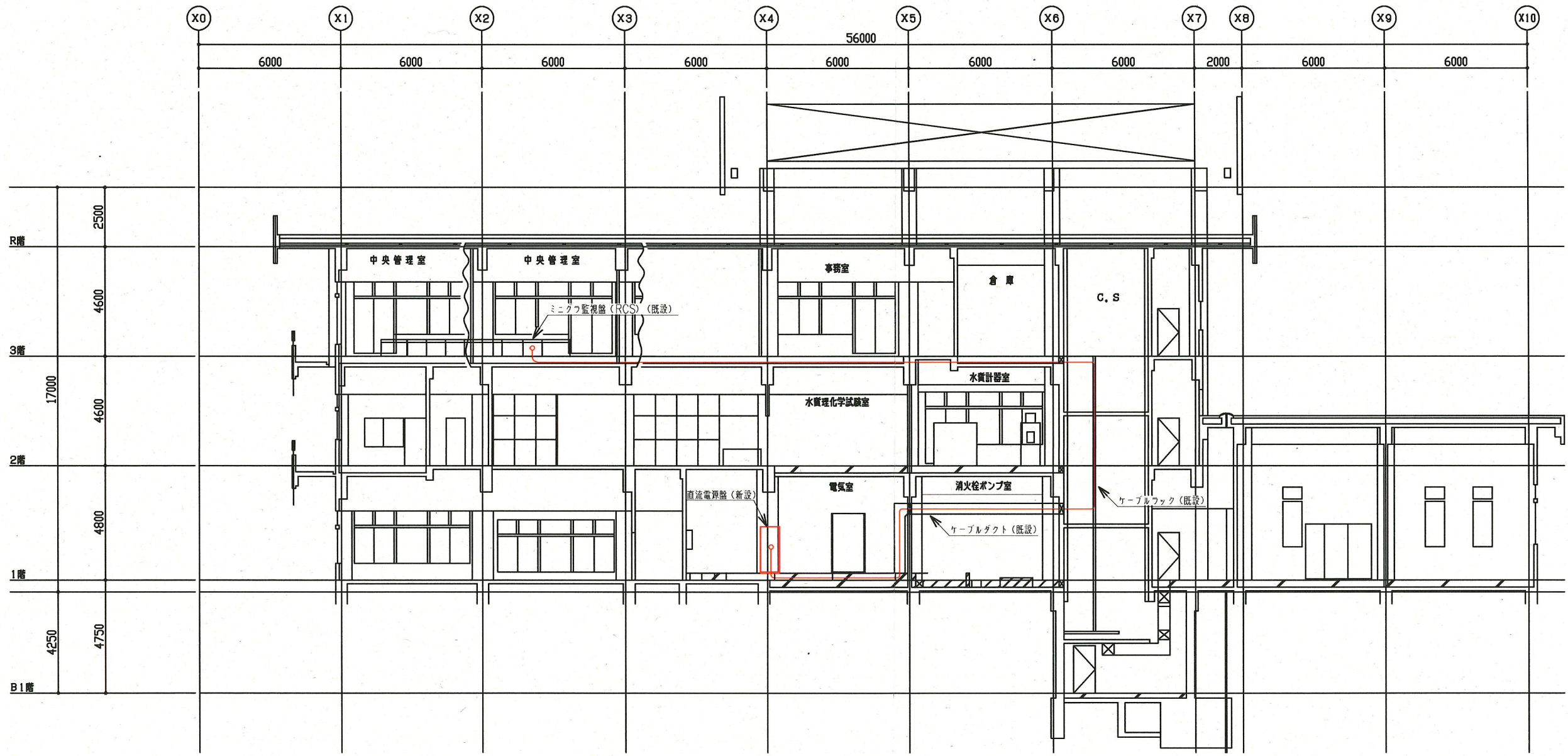
計画課 私有



注記
 〓 工事対象 (フリーアクセス内、信号ケーブル配線) を示す。

管理本館3階平面図 S=1/200

設計 図 8 / 11 枚				
工事名		有馬浄水場無停電電源設備更新工事		
工事場所		海老名市中河内1767番地		
図面名称		断面図		
図面番号				
施工業者				
平成 30 年 (2018年) 11月				
課長	係長等	設計	監督	検査員
横須賀市上下水道局 技術部 浄水課				
計画課			私道	



管理本館断面図 S=1/200

注記
 工事対象 (ピット、ダクト、ラック、フリーアクセス内、信号ケーブル配線) を示す。

工事名 有馬浄水場無停電電源設備更新工事

工事場所 海老名市中河内1767番地

図面名称 平面図

図面番号

施工業者

平成 30 年 (2018年) 11月

課長	係長等	設計	監督	検査員
----	-----	----	----	-----

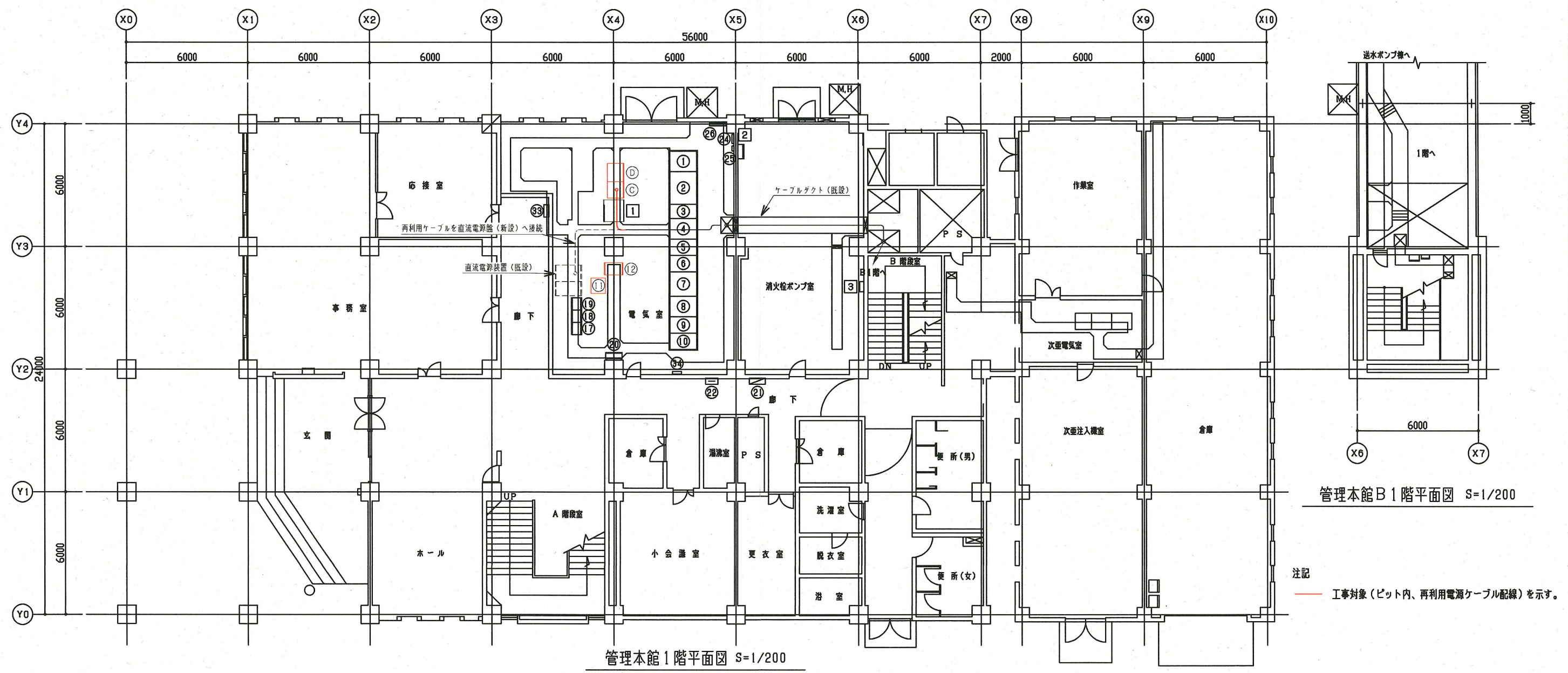
横須賀市上下水道局 技術部 浄水課

計画課 私道

電気室一覧表

No.	ロケーション	機器名称	備考
①	LC-00	本館引込盤	既設
②	LC-01	動力実圧母盤	〃
③	LC-02	動力実圧2次主幹盤	〃
④	LC-03A	動力分電盤(1)	〃
⑤	LC-03B	動力分電盤(2)	〃
⑥	LC-03C	動力分電盤(3)	〃
⑦	LC-04	照明制御実圧母盤	〃
⑧	LC-05A	照明制御分電盤(1)	〃
⑨	LC-05B	照明制御分電盤(2)	〃
⑩	LC-05C	照明制御分電盤(3)	〃
⑪		ミニUPS	新設
⑫		UPS分電盤	〃
⑬			
⑭			
⑮			
⑯			
⑰	DL-3	本館制御電源盤(DC)	既設
⑱	CL-1	無停電電源分電盤(UPS)	〃
⑲	CL-3	本館制御分電盤(AC)	〃
⑳	LCB-A1	本館電気室換気扇盤	〃
㉑	L-1	本館1階分電盤	〃
㉒	T-01	電話放送端子盤	〃

No.	ロケーション	機器名称	備考	
㉓	T-05	電話放送中継端子盤	既設	
㉔	T-06	火報端子盤	〃	
㉕	ETB	接地端子盤	〃	
㉖				
㉗				
㉘	DB-K1F	1階空調分電盤	既設	
㉙		火災受信機	〃	
㉚				
㉛	C	DC	直流電源盤	新設
㉜	D	DC	蓄電池盤	〃
㉝				
㉞				
㉟	1	GC-01	非常用発電機電源切換盤	既設
㊱	2	GC-02	非常用発電機補機盤	〃
㊲	3	LCB-801	本館消火ポンプ制御盤	〃



管理本館1階平面図 S=1/200

管理本館B1階平面図 S=1/200

注記
 〓 工事対象(ピット内、再利用電源ケーブル配線)を示す。

工事名 有馬浄水場無停電電源設備更新工事

工事場所 海老名市中河内1767番地

図面名称 単線結線図

図面番号

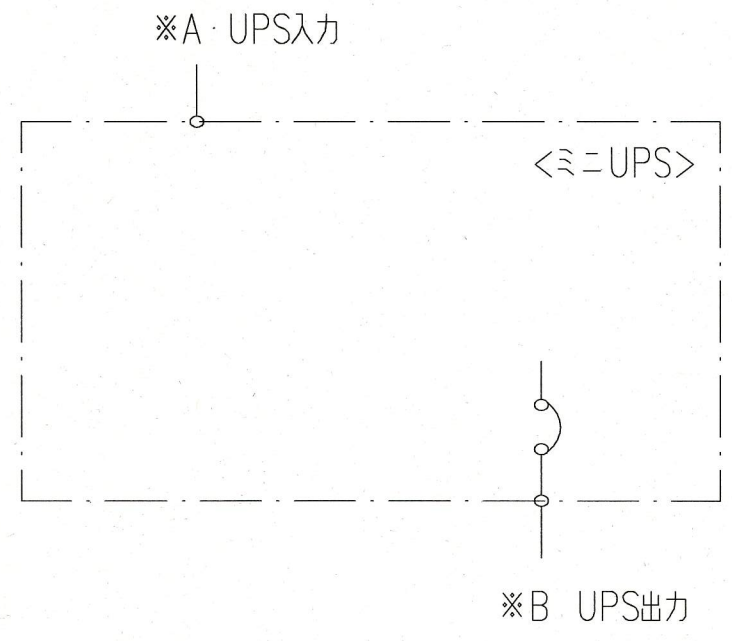
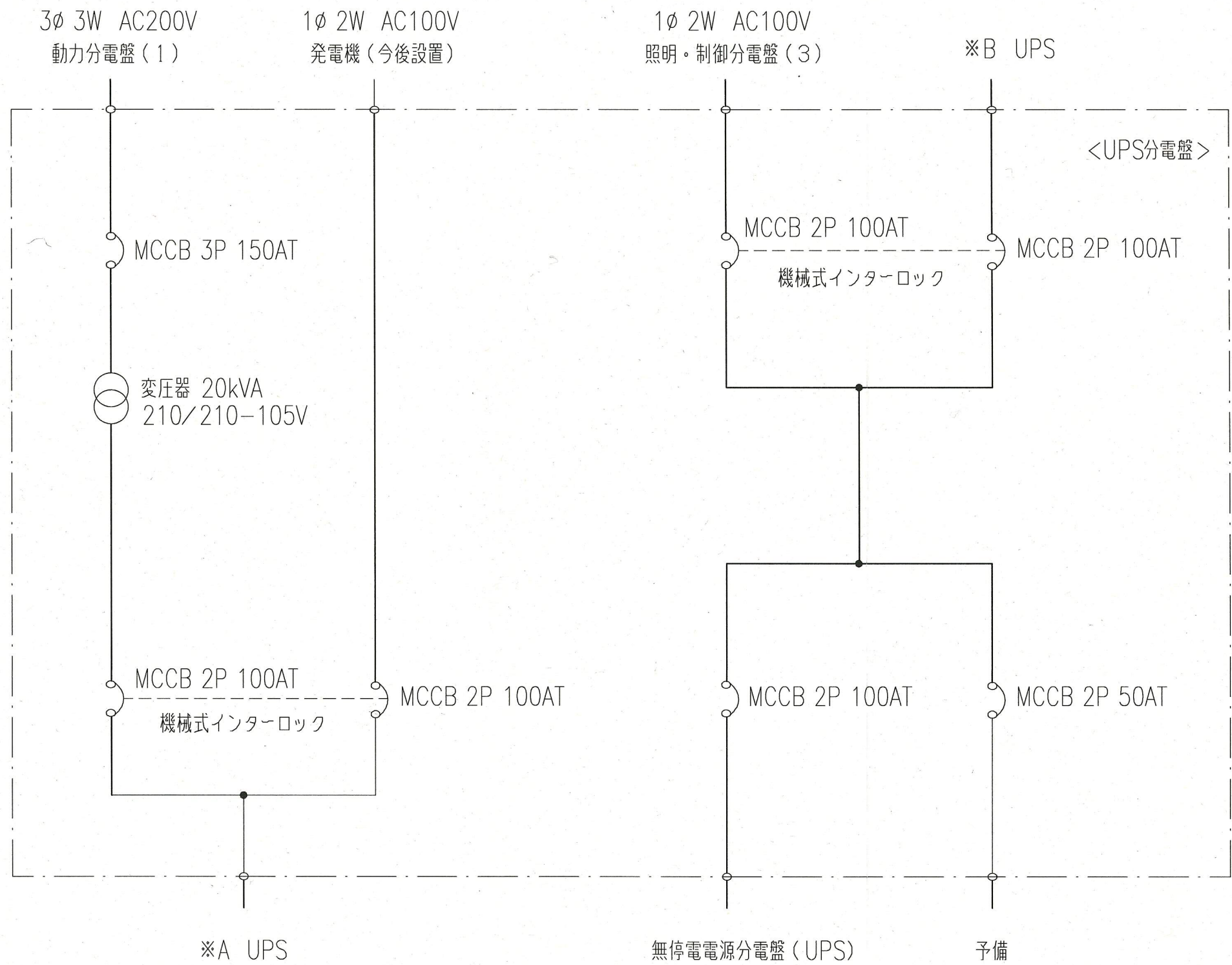
施工業者

平成 30 年 (2018年) 11月

課長	係長等	設計	監督	検査員
----	-----	----	----	-----

横須賀市上下水道局 技術部 浄水課

計画課 私有



UPS分電盤単線結線図 (参考)

工事名 有馬浄水場無停電電源設備更新工事

工事場所 海老名市中河内1767番地

図面名称 平面図

図面番号

施工業者

平成 30 年 (2018年) 11月

課長	係長等	設計	監督	検査員
----	-----	----	----	-----

横須賀市上下水道局 技術部 浄水課

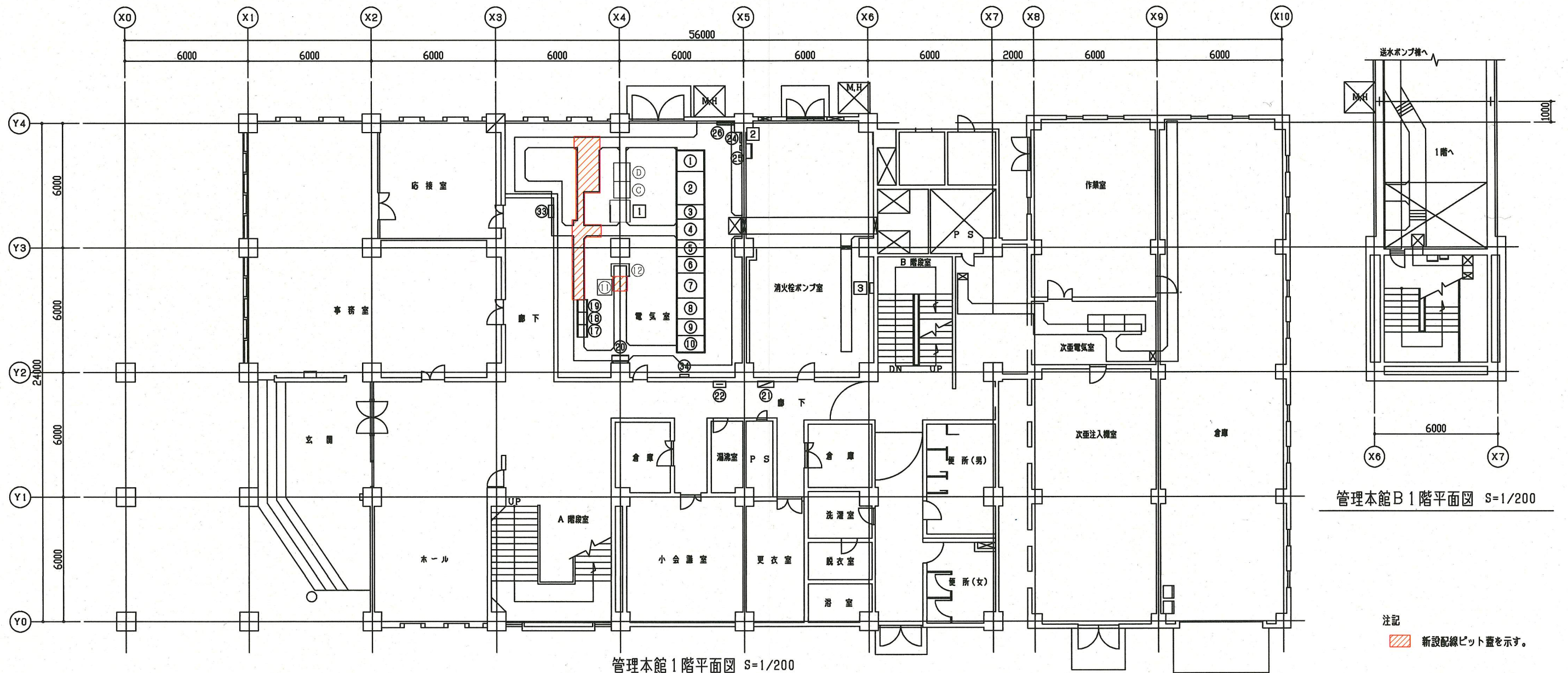
計画課

私道

電気室一覧表

No.	ロケーション	機器名称	備考
①	LC-00	本館引込盤	既設
②	LC-01	動力変圧器盤	〃
③	LC-02	動力変圧2次主幹盤	〃
④	LC-03A	動力分電盤(1)	〃
⑤	LC-03B	動力分電盤(2)	〃
⑥	LC-03C	動力分電盤(3)	〃
⑦	LC-04	照明・制御変圧器盤	〃
⑧	LC-05A	照明・制御分電盤(1)	〃
⑨	LC-05B	照明・制御分電盤(2)	〃
⑩	LC-05C	照明・制御分電盤(3)	〃
⑪		ミニUPS	新設
⑫		UPS分電盤	〃
⑬			
⑭			
⑮			
⑯			
⑰	DL-3	本館制御電源盤(DC)	既設
⑱	CL-1	無停電電源分電盤(UPS)	〃
⑲	CL-3	本館制御分電盤(AC)	〃
⑳	LCB-A1	本館電気室換気扇盤	〃
㉑	L-1	本館1階分電盤	〃
㉒	T-01	電話放送端子盤	〃

No.	ロケーション	機器名称	備考
㉔	T-05	電話放送中継端子盤	既設
㉕	T-06	火報端子盤	〃
㉖	ETB	接地端子盤	〃
⑬	DB-K1F	1階空調分電盤	既設
⑭		火災受信機	〃
C	DC	直流電源盤	新設
D	DC	蓄電池盤	〃
1	GC-01	非常用発電機電源切換盤	既設
2	GC-02	非常用発電機補機盤	〃
3	LCB-801	本館消火ポンプ制御盤	〃



管理本館B 1階平面図 S=1/200

注記
 新設配線ビット盤を示す。