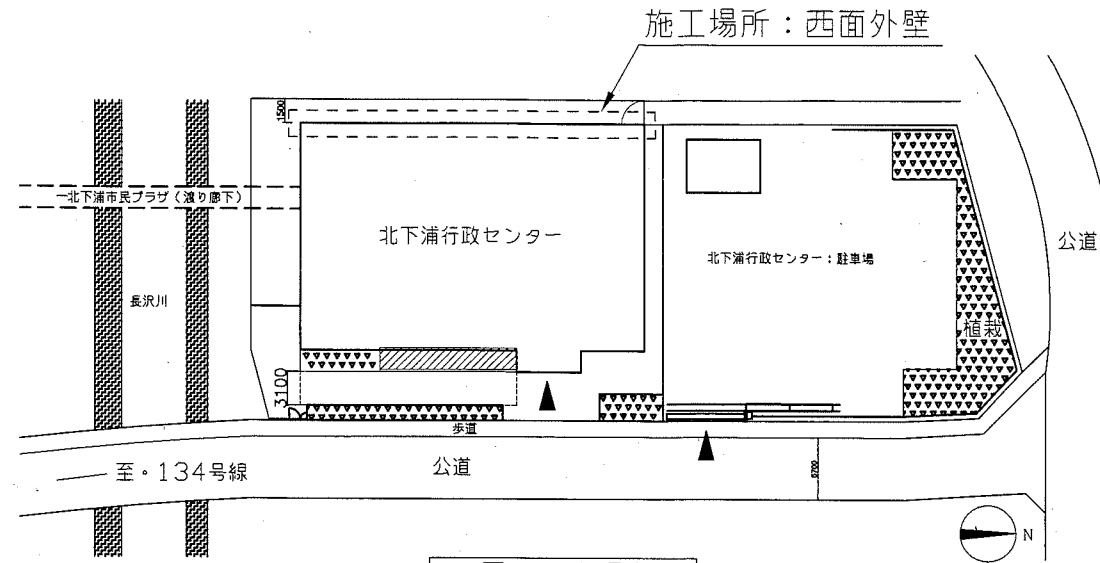
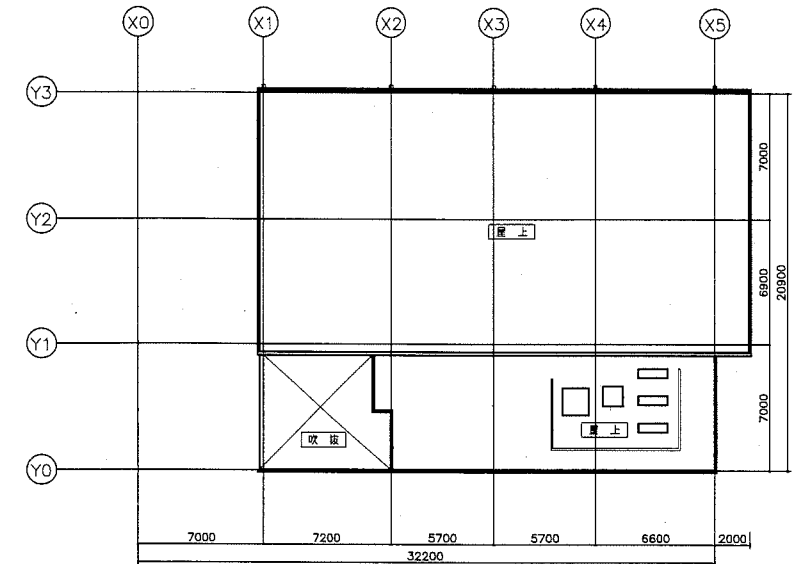




案内図



配置図 1:500

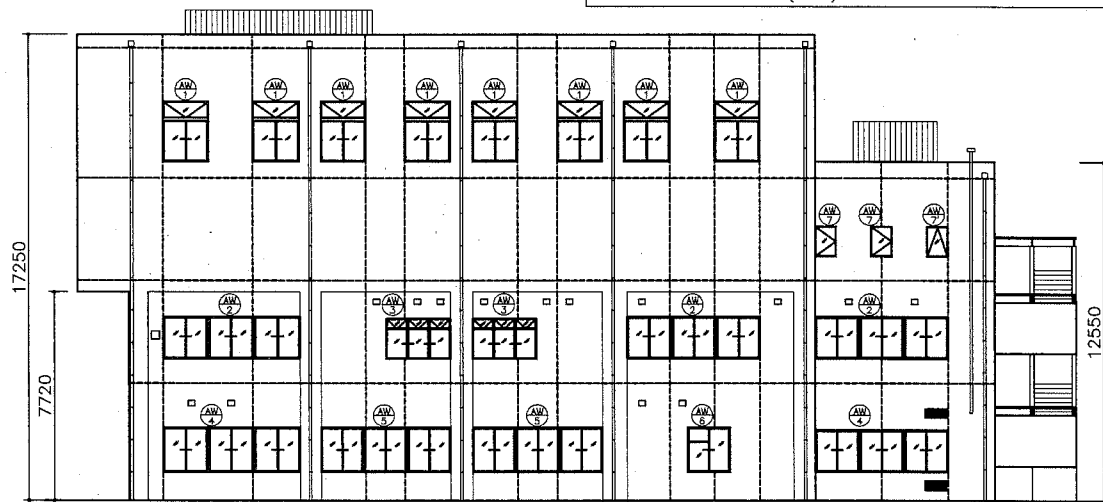


4階平面図 1:300

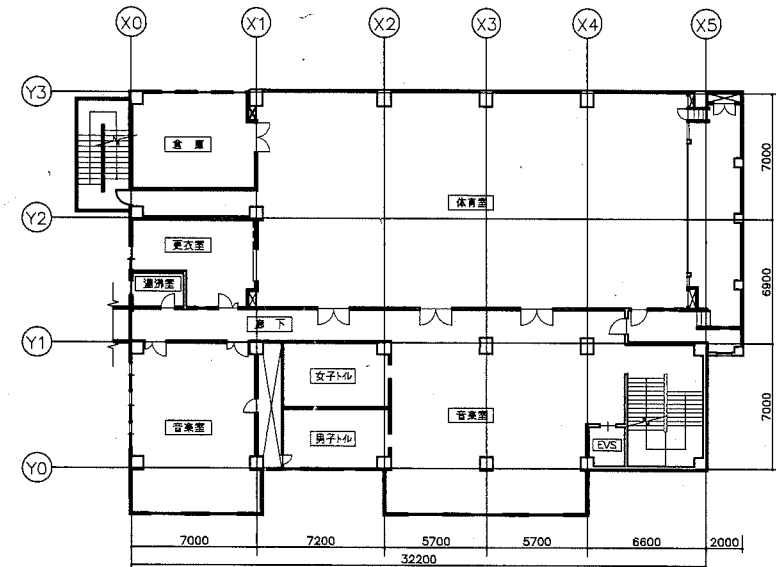
工事場所：横須賀市長沢2丁目7番7号

凡例

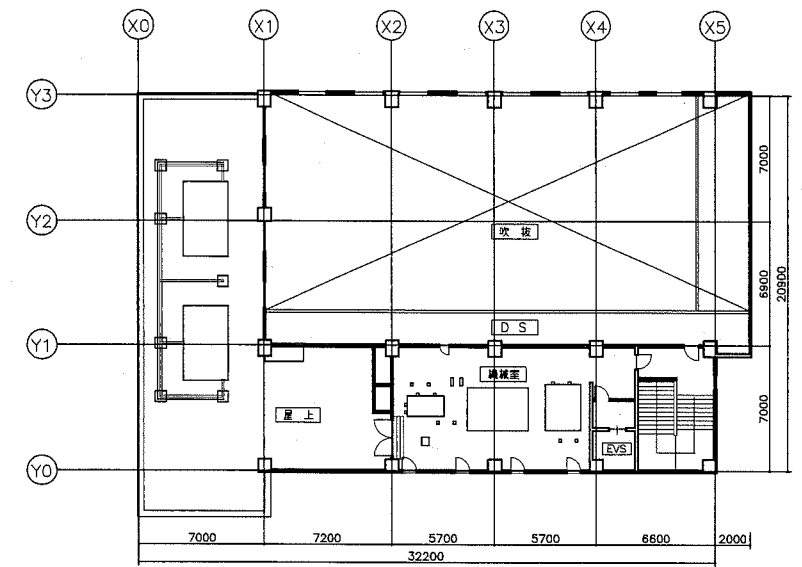
----- : 外壁(タイル)シーリング目地補修を示す.



西立面図 1:200



3階平面図 1:300



4階平面図 1:300

工事概要

1. 西面外壁シーリング補修.

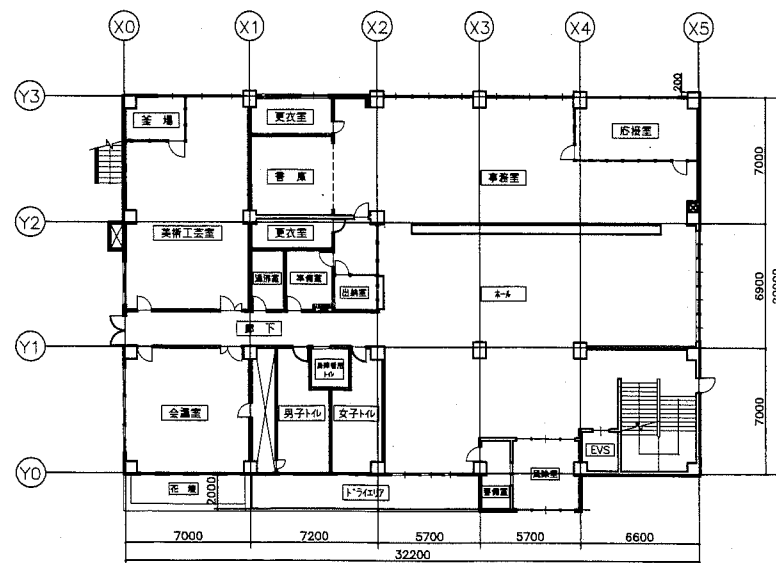
シーリング打替

建具周囲(変成シリコン系 W20): 188m.
建具水切上(変成シリコン系 W20): 57.4m.
外壁タイル面横目地(変成シリコン系 W25): 130m.
外壁タイル面縦目地(変成シリコン系 W10): 161m.
金物等周囲(変成シリコン系 W15): 26.1m.
建具水切上(変成シリコン系 不燃 W20): 1か所.

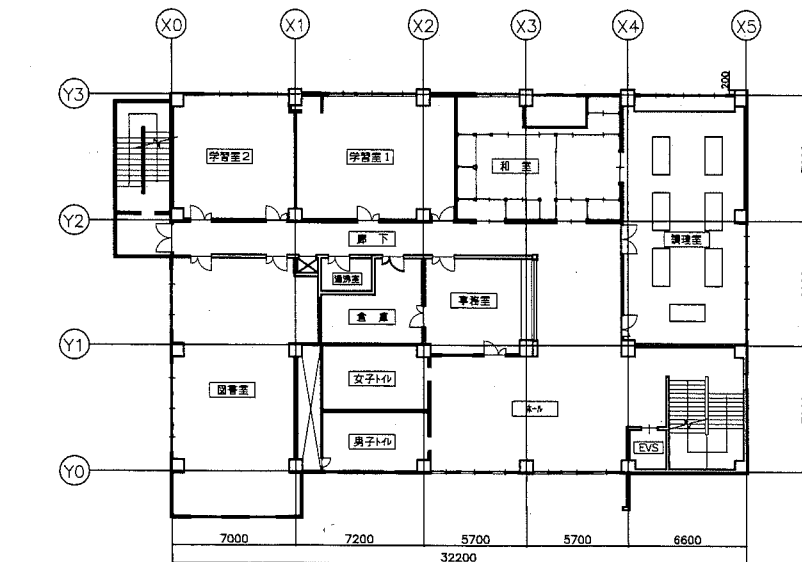
建具寸法

	W	H
AW-1	1700	2200
AW-2	5000	1500
AW-3	2400	1520
AW-4	5000	1600
AW-5	4900	1600
AW-6	1600	1620
AW-7	870	1200
AW-7'	870	1200

*AW-7'は水切上シーリング2段(一部不燃シーリング).



1階平面図 1:300



2階平面図 1:300

工事名	北下浦行政センター西面外壁シーリング補修工事			設計者資格氏名	級建築士登録第 号			課長
図面名称	案内図 配置・平面・立面図	図番	1/1	縮尺	1:200 1:300 1:500	作図	平成 30 年 11 月 日	横須賀市 都市部 公共建築課