

工事場所 横須賀市立児童図書館  
横須賀市若松町3丁目20番地

案内図

凡例

- 同軸HDカメラ 取付金具共 壁付型  
有効画素数200万画素 1984(H)×1105(V)以上  
電源供給方式 ワンケーブル方式  
メインユニット  
壁付けラック 銅製(電源ユニット、レコーダー収容)  
参考寸法: W600×H450×D430 程度  
電源ユニット仕様  
カメラ入力 4系統  
映像出力 4系統  
カメラ延長距離 500m(5C-2Vケーブル使用時)  
レコーダー仕様  
ハードディスク容量 2TB以上  
映像入力 4系統以上  
モニター出力 HDMI、メーカー標準  
映像圧縮方式 H.264  
ラックマウント金具共

MAIN

DISP

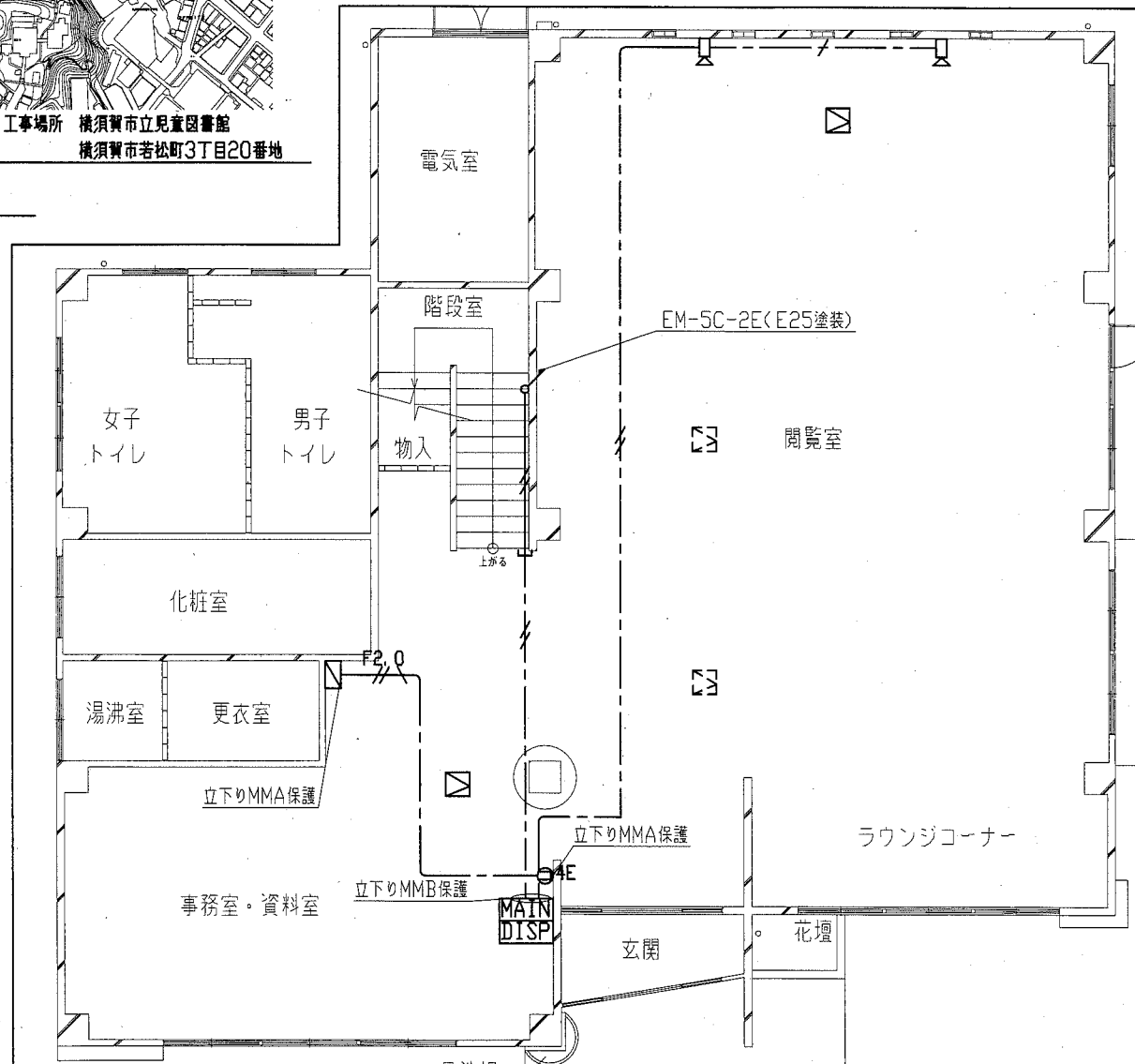
- 液晶ディスプレイ 壁付(取付金具共)  
画面サイズ: 23型以上  
画素数1920×1080  
映像入力: HDMI、メーカー標準  
電灯分電盤改修  
MCB2P50AF/20AT×1 撤去  
ELB2P50AF/20AT×2 取付  
コンセント 2P15A×4E 新設  
天井点検口 450角 新設  
同軸ケーブルEM-5C-2E×n(天井隠蔽)  
EEF2.0-3C(天井隠蔽)  
既設

【天井改修内容】

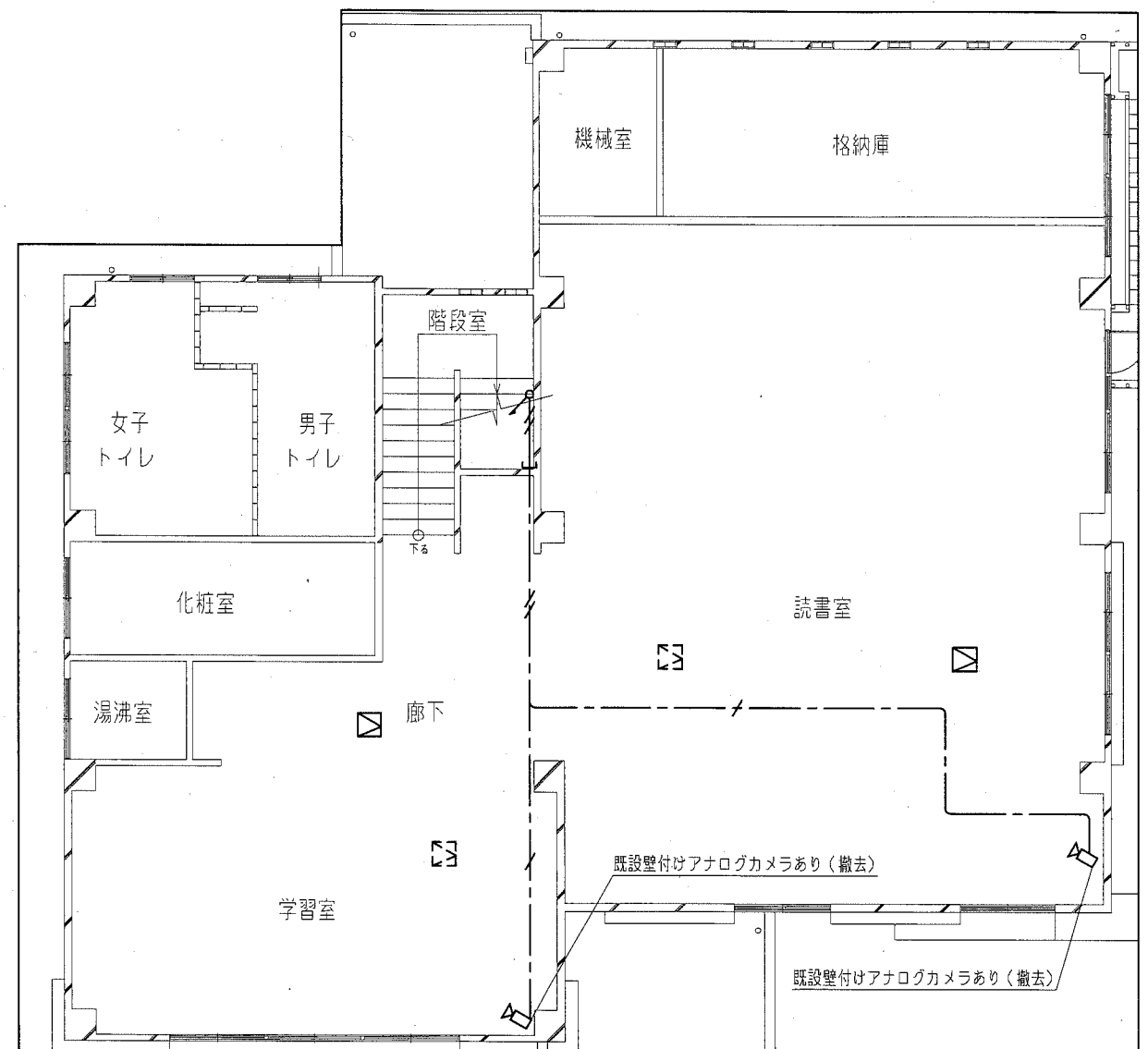
- (改修)  
閲覧室・事務室・廊下  
・天井点検口450×450 3か所  
・天井開口部補強(木製) 450×450 3か所  
読書室・学習室 天井張替 0.9m2程度  
・ロックウール吸音板張りt12 下張石膏ボードt9.5共  
・天井下地(木製 米つが)  
・天井点検口 450×450 1か所  
・天井開口部補強(木製) 450×450 1か所  
・φ25程度2か所
- (撤去)  
読書室・学習室 0.9m2程度  
・天井ボード(石綿含有材)  
・天井下地(木製)

注記

1. 不要な配管配線、ケーブル、配線器具等は撤去処分すること。



1階改修図 1:100



2階改修図 1:100

工事名	児童図書館監視カメラ設備設置工事		設計者資格氏名	級建築士登録第	号	課長	主査等	担当者	横須賀市 都市部 公共建築課
図面名称	案内図・改修図	図番	1/1	縮尺	1:100(A2)	作図	平成 30 年 11 月 日		