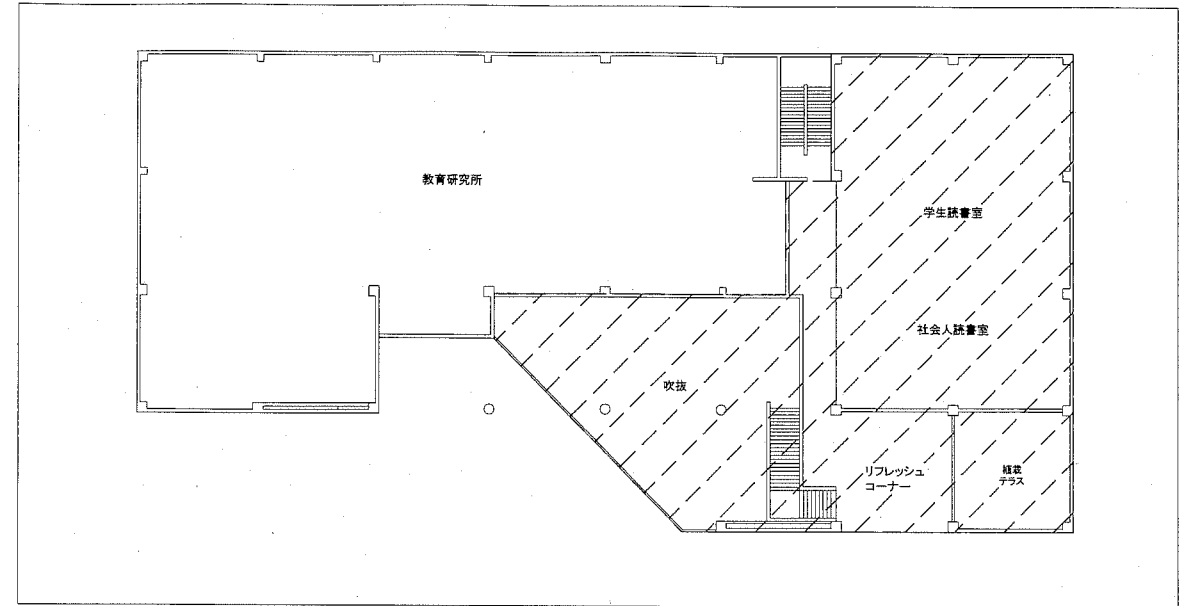


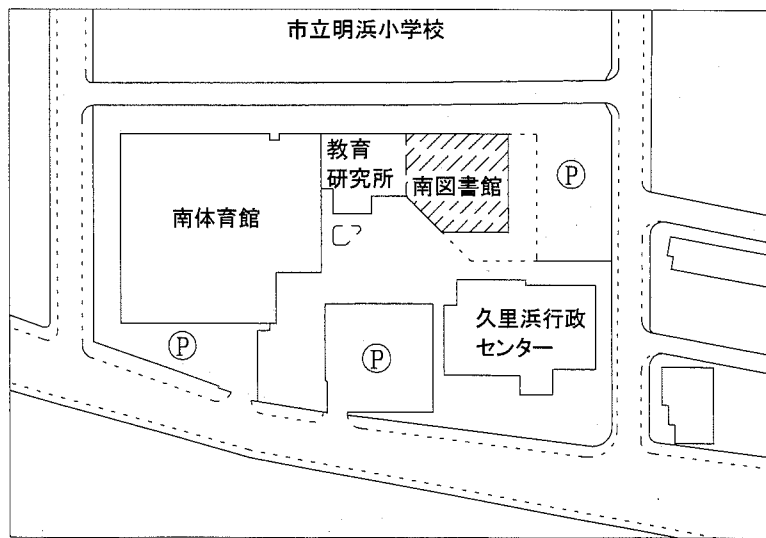
案内図

工事範囲

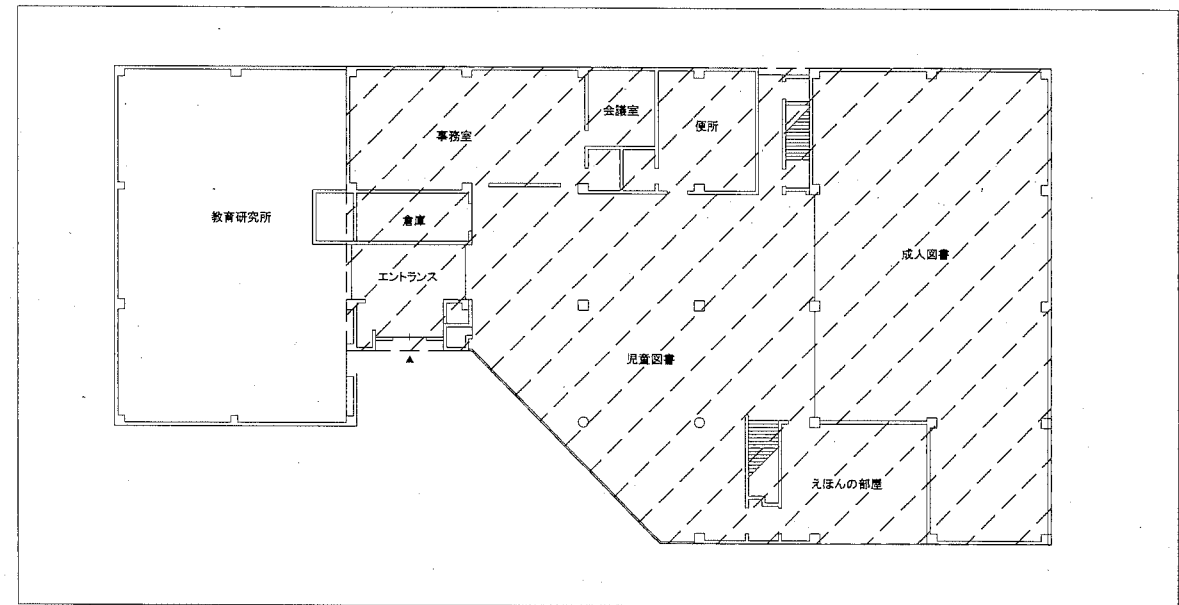


2階平面図 1:300

工事場所:南図書館
横須賀市久里浜6丁目14番3号



配置図

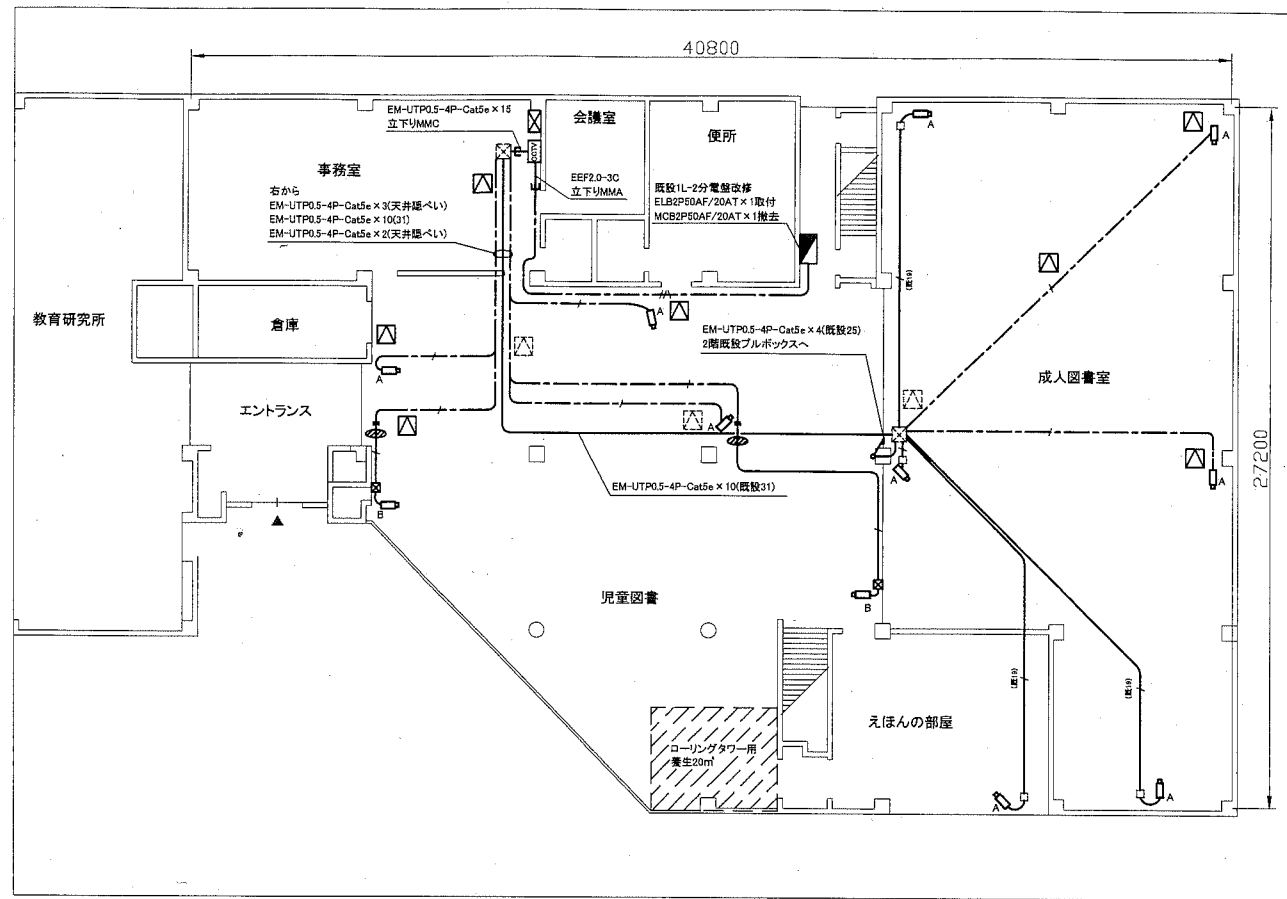


1階平面図 1:300

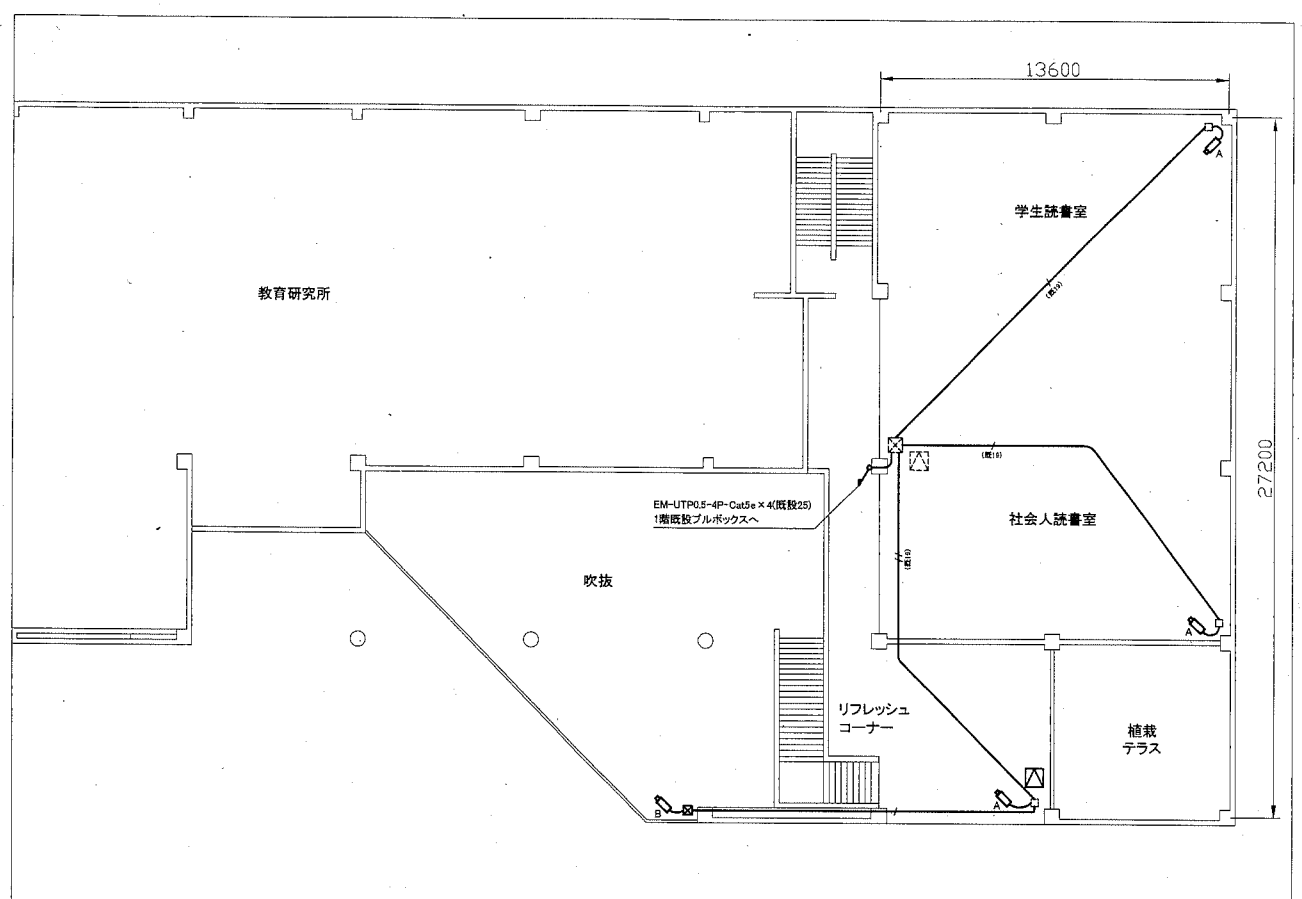
注記

・工事時間は原則として、休館日(月曜日)の8:30~17:00とする。
上記以外の日の作業については、施設管理者、監督員と協議の上決定とする。

工事名	南図書館監視カメラ設備改修工事		設計者資格 氏名	級建築士登録第 号		課長	主査等	担当者	横須賀市 都市部 公共建築課
図面名称	案内図・配置図・平面図	図番	縮尺	1:300(A2)	作図	平成30年 11 月 日			



1階改修図 1:200



2階改修図 1:200

凡例

図中特記無き記号は以下の通り

- | | | | | | |
|--|-------------------------------|--|---|--|-----------------|
| | EM-UTP0.5-4P-Cat5e(E19) | | 既設機器収納架(改修) | | ジャンクションボックス(既設) |
| | EM-UTP0.5-4P-Cat5e(既設E19) | | 既設機器用開口部をブランクプレートにて補修
(参考寸法550×400程度) | | プルボックス(既設) |
| | EM-UTP0.5-4P-Cat5e x 2(既設E19) | | 機器収納架 | | 点検口(既設) |
| | EM-UTP0.5-4P-Cat5e(天井隠べい) | | 機器収納架仕様参照 | | |
| | EEF2.0-3C(天井隠べい) | | ネットワークカメラA | | |
| | プルボックス 鋼板製 | | 天吊型天井取付金具共 | | |
| | 点検口450角 | | 手動広角ズームレンズ、解像度フルHD(1920×1080以上) | | |
| | 壁貫通処理 | | 電源: PoE, 走査方式: プレグレッシブ、映像/画像圧縮方式: H264、JPEG | | |
| | | | ネットワークI/F: 10BASE-T/100BASE-TX | | |
| | | | ネットワークカメラB | | |
| | | | 壁付型壁取付金具共 | | |
| | | | ※仕様はネットワークカメラAと同様 | | |

機器収納架仕様

- 屋内自立型、鋼板製、参考寸法: W=550, H=2000, D=400程度
- 機器収納架に以下の機器を収容
- ネットワークビデオレコーダー 取付金具共
HDD容量: 4TB以上
モニター出力: HDMI, メーカー標準
記録映像取出: USBメモリー
 - 液晶カラーモニター 取付金具共
23型以上、フルHD(1920×1080以上)
入力信号: HDMI, メーカー標準
 - スイッチングハブ 取付金具共
18ポート程度、電源: PoE
 - 電源装置 取付金具共
 - 無停電電源装置(500VA以上) 取付金具共

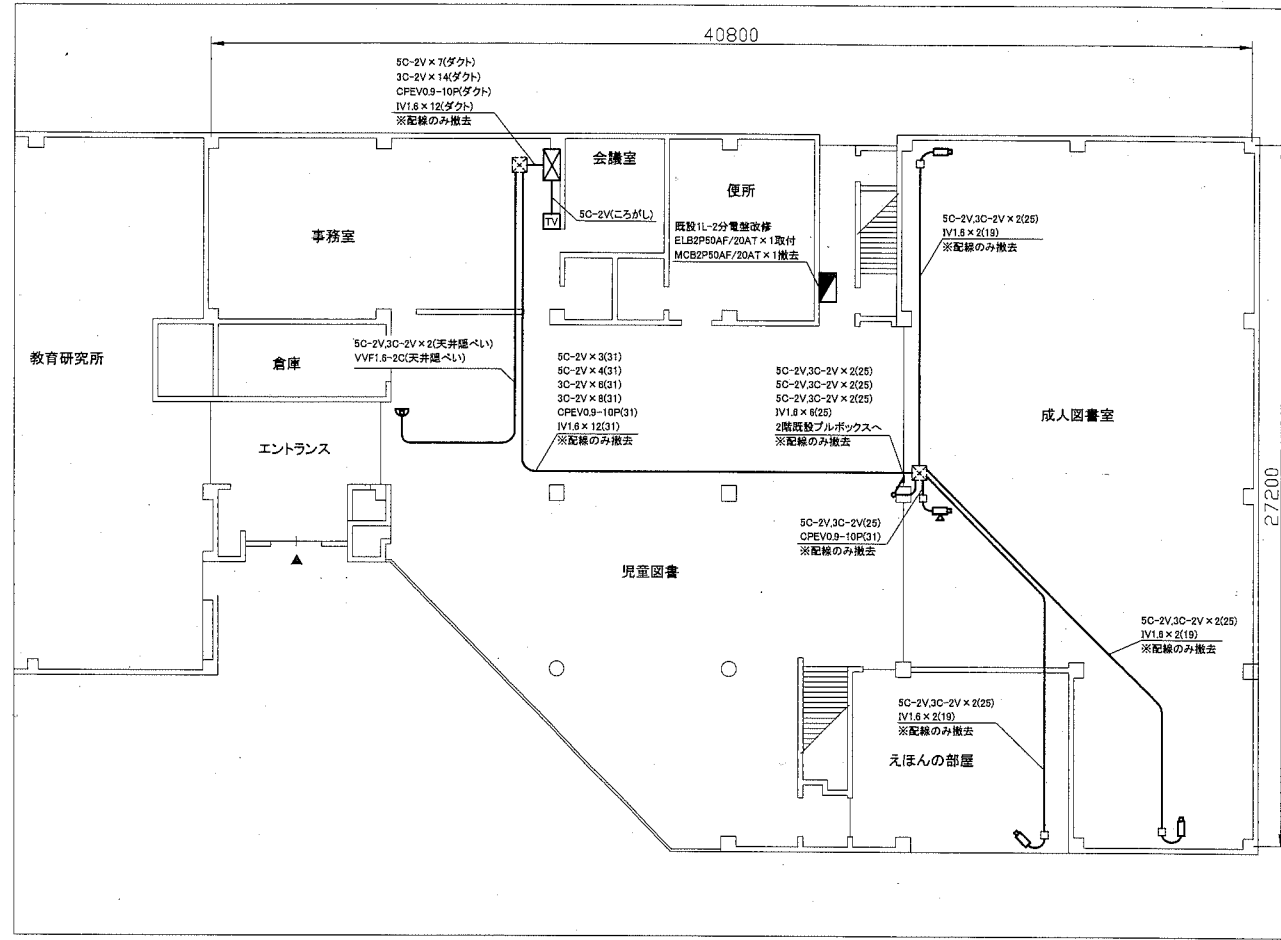
天井改修仕様 天井張替6.8㎡程度

- ロックウール吸音板張り t12 下張せつこうボードt9.5共
- 軽量鉄骨天井下地 19形360
- 天井点検口450×450 8か所
- 軽量鉄骨天井開口補強 450×450, 8か所
- 天井穴開け φ25程度, 14か所

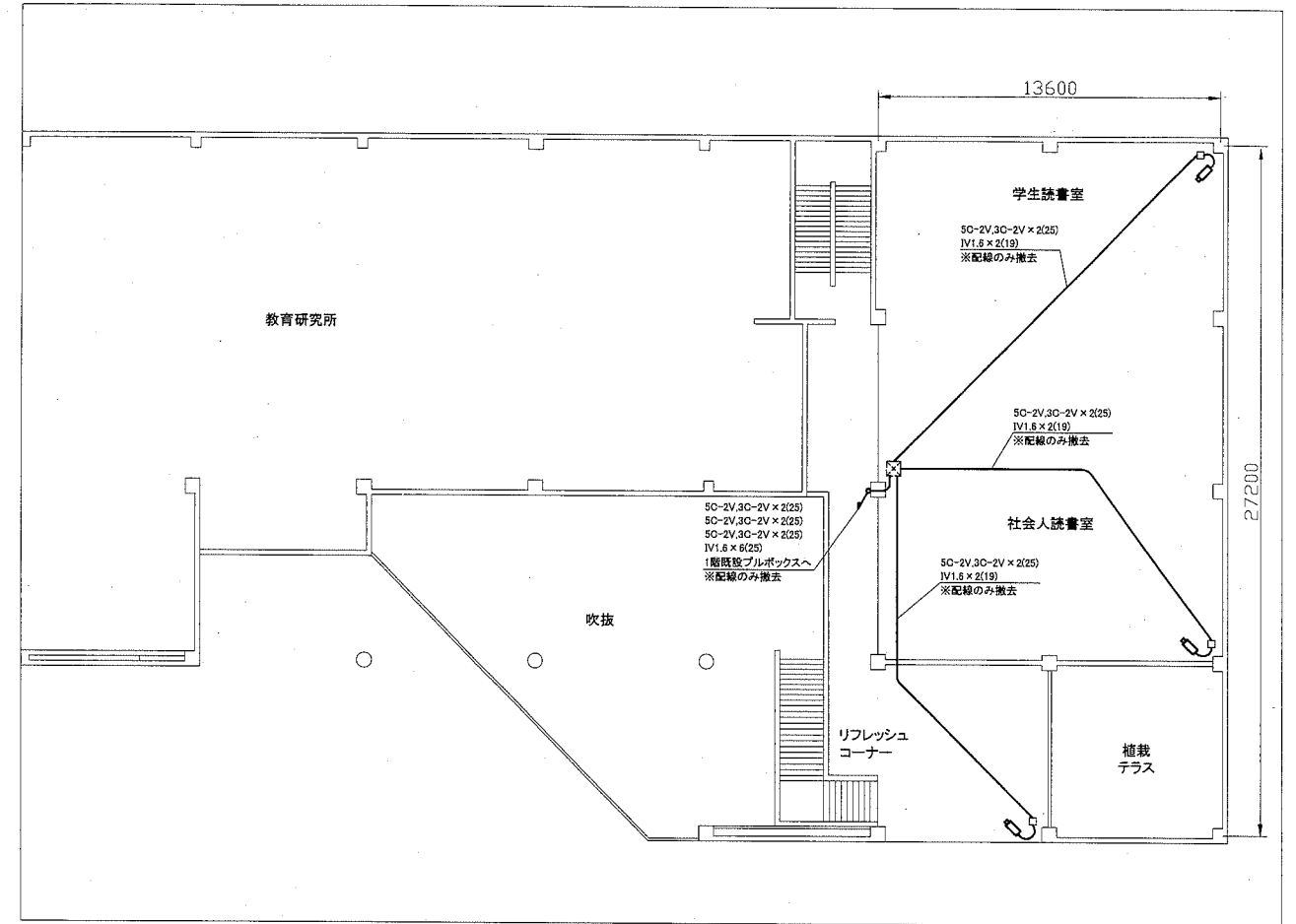
注記

- 埋設配管及び隠ぺい配管については残置とする。
- 露出配管やボックス等は取付壁面と同色塗装とする。
- 高所作業は、ローリングタワーを使用して行うこと。

工事名	南図書館監視カメラ設備改修工事			設計者資格 氏名	級建築士登録第 _____ 号		課長	主査等	担当者	横須賀市 都市部 公共建築課
図面名称	1階・2階改修図	図番	2/3	縮尺	1:200 (A2)	作図	平成30年 11 月 日			



1階撤去図 1:200



2階撤去図 1:200

凡例

図中特記無き記号は以下の通り

- | | | | | | |
|--|-------------------|--|--|--|-----------------|
| | 監視カメラ 天吊型 | | 既設機器収納架(改修) | | ジャンクションボックス(既設) |
| | 監視カメラ 壁付型 | | 9型モニター×2(撤去) | | プルボックス(既設) |
| | 回転台共 | | 切換スイッチ×2(撤去) | | |
| | 監視カメラ ドーム型, 天井埋込型 | | リモコンスイッチ×1(撤去) | | |
| | | | 既設機器用開口部をブランクプレートにて補修
(参考寸法550×400程度) | | |
| | | | 14型カラーテレビ | | |

天井改修仕様 既設天井撤去6.8㎡程度

- ・天井ボード(石綿含有材)
- ・軽量鉄骨天井下地

注記

- ・撤去後の開口部等はブランクプレートにより補修のこと。
- ・不要な配線配管、ケーブル、器具類は撤去処分とする。ただし、埋設配管及び隠ぺい配管は残置とする。

工事名	南図書館監視カメラ設備改修工事			設計者資格 氏名	級建築士登録第	号	課長	主査等	担当者	横須賀市 都市部 公共建築課
図面名称	1階・2階撤去図	図番	3/3	縮尺	1:200 (A2)	作図	平成30年 11月 日			