

教育研究所火災受信機更新修繕仕様書

1	修繕名称	教育研究所火災受信機更新修繕
2	施行場所	横須賀市久里浜6丁目14番3号 横須賀市教育研究所
3	修繕物件	火災受信機設備
4	修繕内容	火災受信機1台及び表示機2台の更新 詳細は、別紙特記仕様書のとおり
5	履行期間	契約の日から平成31年3月31日まで
6	特記事項	別紙特記仕様書のとおり
7	契約方法	総価による物件修繕請負契約
8	支払方法	1 部分払い:しない 2 修繕完了後、一括払い
9	施行監理	現場及び技術的事項を監理する責任者をおくこと。
10	その他事項	この仕様書に定めのない事項及び疑義を生じた場合は、別途協議するものとする。
11	監督員 連絡先	横須賀市久里浜6丁目14番3号 横須賀市教育研究所 川本 電話046-836-2443

<指示又は希望事項>

グリーン購入	仕様書でグリーン物品購入の指示がある場合は、横須賀市グリーン購入基本方針及び調達方針に基づく環境物品等を納入すること。また、仕様書で特に指示がない場合で請負代金に物品等の購入経費が含まれている場合は、できるだけこの方針に基づく環境物品等の調達をお願いします。 (上記方針については、本市のホームページ「よこすかのグリーン購入」参照)
--------	---------------------------------------------------------------------------------------------------------------------------------------------------------------------------

教育研究所火災受信機更新修繕 特記仕様書

1. 修繕内容

現在設置している火災受信機・表示機を入れ替えて、機械警備、南体育館にある火災受信機及び表示機、南図書館にある表示機と連動、相互通信するように接続して正常に作動するように改修を行う。

2. 機器仕様

火災受信機(教育研究所)

P型1級 70回線 自立型 1台

表示機(南体育館)

P型1級 70回線 壁掛け 1台

表示機(南図書館)

P型1級 20回線 壁掛け 1台

※火災受信機及び表示機は既設の自動火災報知機設備と正常に連動すること。

3. 現在使用中の機器仕様

火災受信機 (教育研究所)

メーカー名：能美防災工業株式会社

型式記号：FKP175型

種別：P型1級受信機

型式番号：受 第54-19-8号

表示機(南体育館)

メーカー名：能美防災工業株式会社

型式記号：FIP116-E-20L型

種別：P型1級受信機用表示機

表示機(南図書館)

メーカー名：能美防災工業株式会社

型式記号：FIP116-C-70L型

種別：P型1級受信機用表示機

4. 作業手順

① 調査・確認

火災受信機設備、関連機器の現在の状態を調査・確認すること。
作業計画書を作成し、手順等の確認を行うこと。

② 養生

作業場所周辺機器に支障が無いように養生を行うこと。

③ 撤去

復旧に支障が無いように慎重に取外しを行うこと。
取り外した各機器、廃材は分別し、適切な処理・処分を行うこと。

④ 設置

新しい受信機等を設置し、取り付けに問題の無い事を確認すること。

⑤ 試験・調整

設置後、機器を作動させ、正常に作動するか確認すること。
また、消防署等に必要な届出や検査等を適正に実施すること。

⑥ 完了

養生を撤去後、清掃したうえで、市監督員の確認を受けること。

5. 作業日

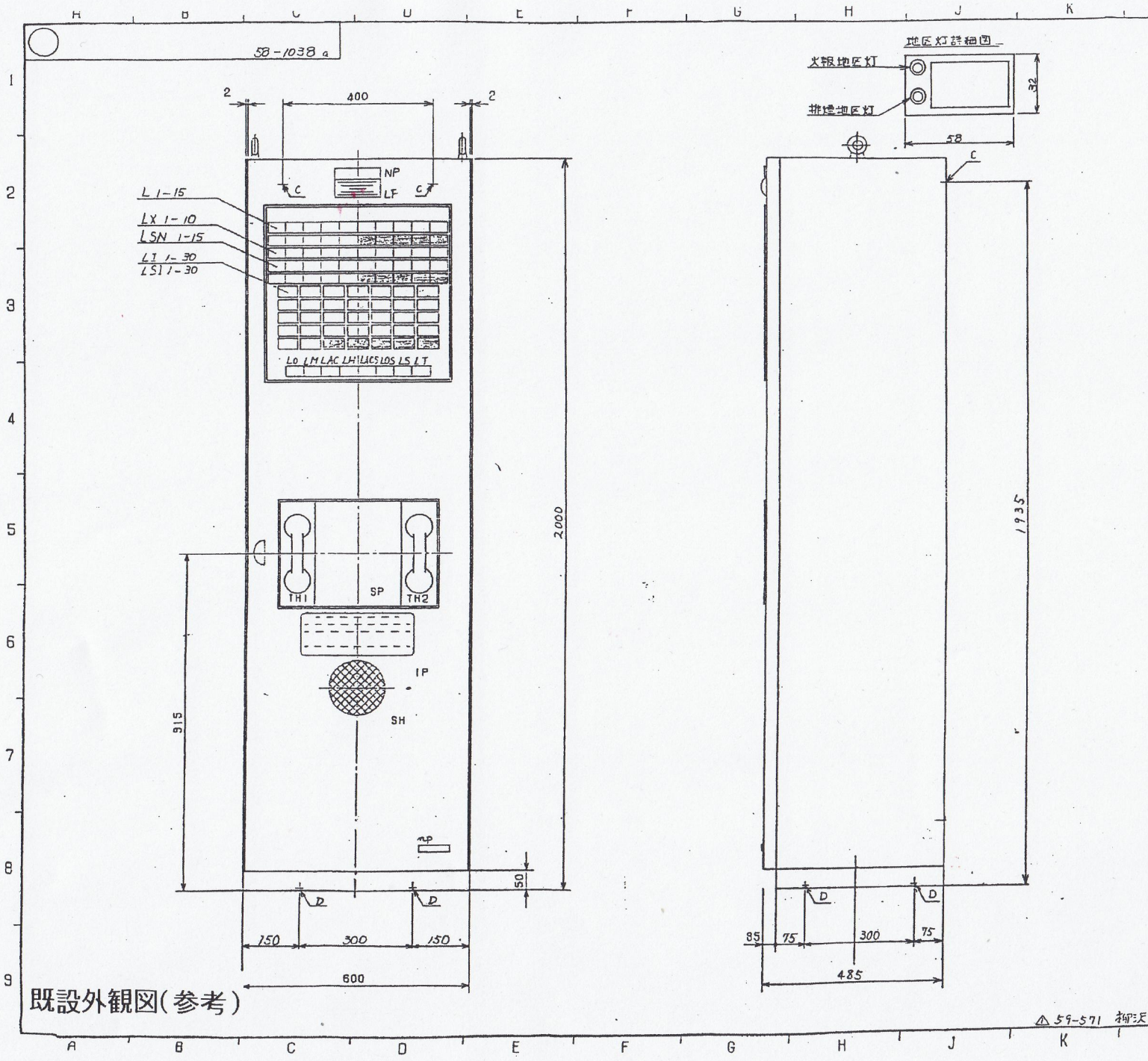
契約後、市監督員と協議の上決定すること。
図書館で作業するときは、原則休館日で行うこととする。
作業時間は、9：00～17：00 とする。

6. 作業計画と作業記録の報告

作業前に作業計画書を提出し、市監督員の承諾を得ること。
作業前の状況確認を行い、写真記録を撮ること。
作業中及び完了の写真を撮ること。
作業終了後、完成図書、試験成績表等の確認記録を提出すること。

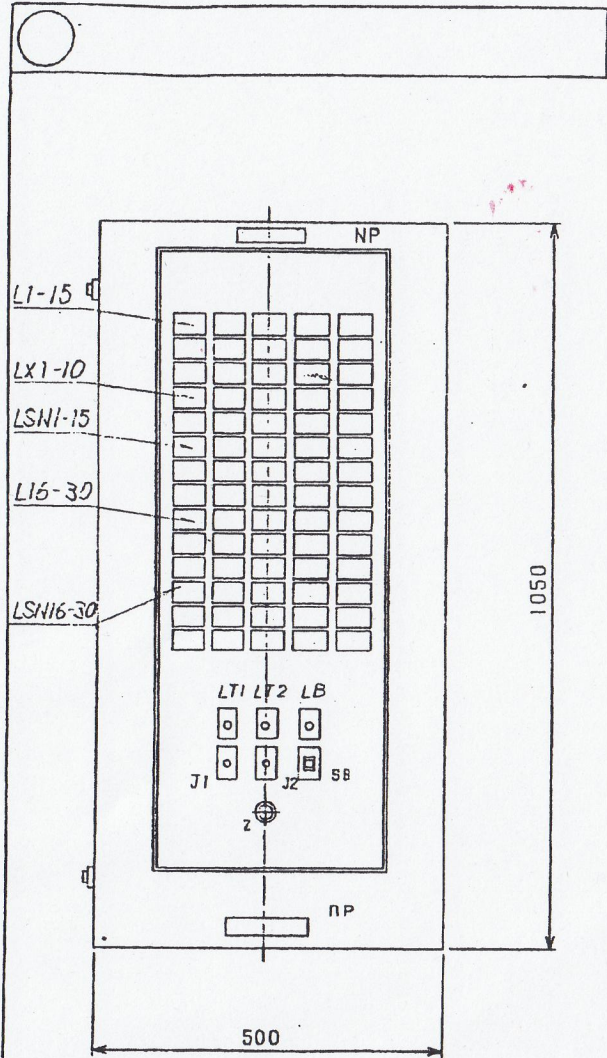
7. 注意事項

- ①市監督員と作業前協議を必ず行うこと。作業に支障のある機器や書類等については、事前に申し出ること。
- ②作業にあたっては、十分な安全計画を立て施工すること。また、作業中に発生した事故については、委託者の重大な過失がない限りその責めは負わないものとする。
- ③作業当日の乗り入れ作業車は、最低限とする。
- ④この仕様書に定めのない事項及疑義が生じた場合は、速やかに別途協議するものとする。

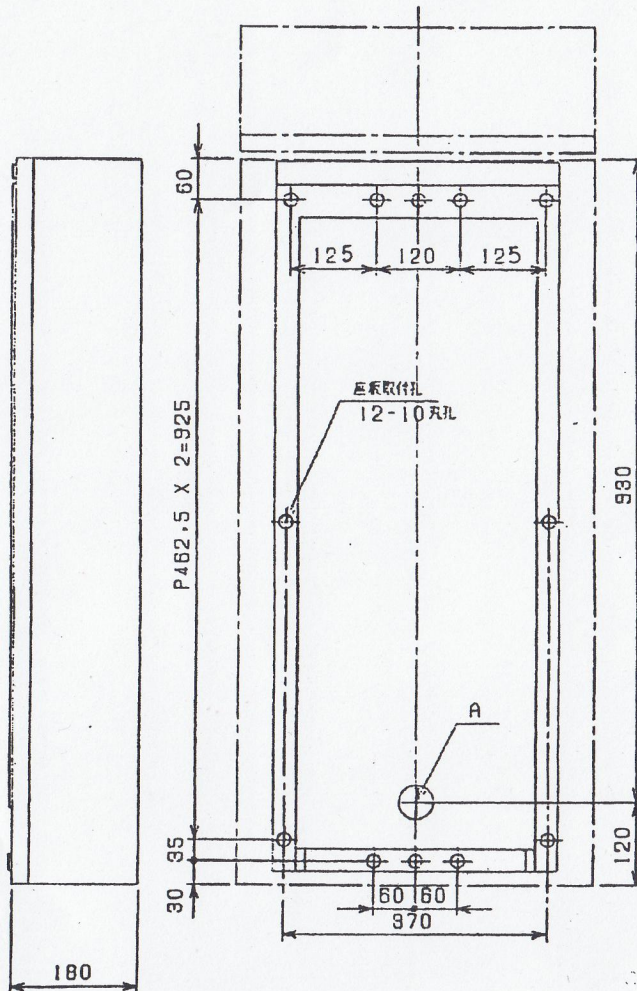


仕様		備考
国検型式番号 受第54-19-3号		
材質: t 1.6 SPC		
仕: マラミン焼付塗装		
記号	名称	
NP	銘牌	
IP	取扱部板	
LF	火災灯	
LM	発信灯	
LAC	交流電灯	
LH	消火栓動灯	
LT	電話灯	
L1-15	火災地区灯	
LX1-10	消火地区灯	
LSN1-15	排煙地区灯	
LOS	排煙スイッチ発灯	
LACS	排煙交流電灯	
LS	検断・試験灯	
TH1	保安用電話器	
TH2	携帯用電話器	
SP	スイッチ操作部 (S)-2 (PA-98643-01)	
SH	音響孔	
LI1-30	火報地区灯 (表示灯)	
LSI1-30	排煙地区灯 (")	
回路 NF-15 I ₂ FxAT + HX ⊙ G ₁ - 91153		
特) PF-17 VamaFire18 ⊙ C-512590a		
C-712890-01		
C: 本体取付孔 2 - 15 孔		
D: " 4 - 15 "		
横須賀市南部図書館		
特) FKP175-70/85 ^L (F:15 S:15 X:10 I:30)		
複合盤 外觀図		
承認	検図	設計 59年2月14日
設計	製図	NO.
製図		PA-98643a
能美防災工業株式会社		

△ 59-571 柳沢



既設外観図(参考)

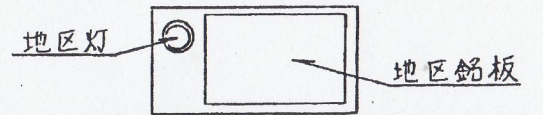


仕様

材質: t1・6SPC
仕: メラミン焼付塗装

記号	名称
NP	装置銘板
L1-30	火災地区灯
LX1-10	消火
LB	音響停止灯
SB	音響停止スイッチ
J1.2	電話ジャック
Z	音響装置
LT1, 2	電話灯
LSNI-30	排煙地区灯

A; 電線引込孔 φ50孔
回路図; C-713826



横須賀市教育研究所

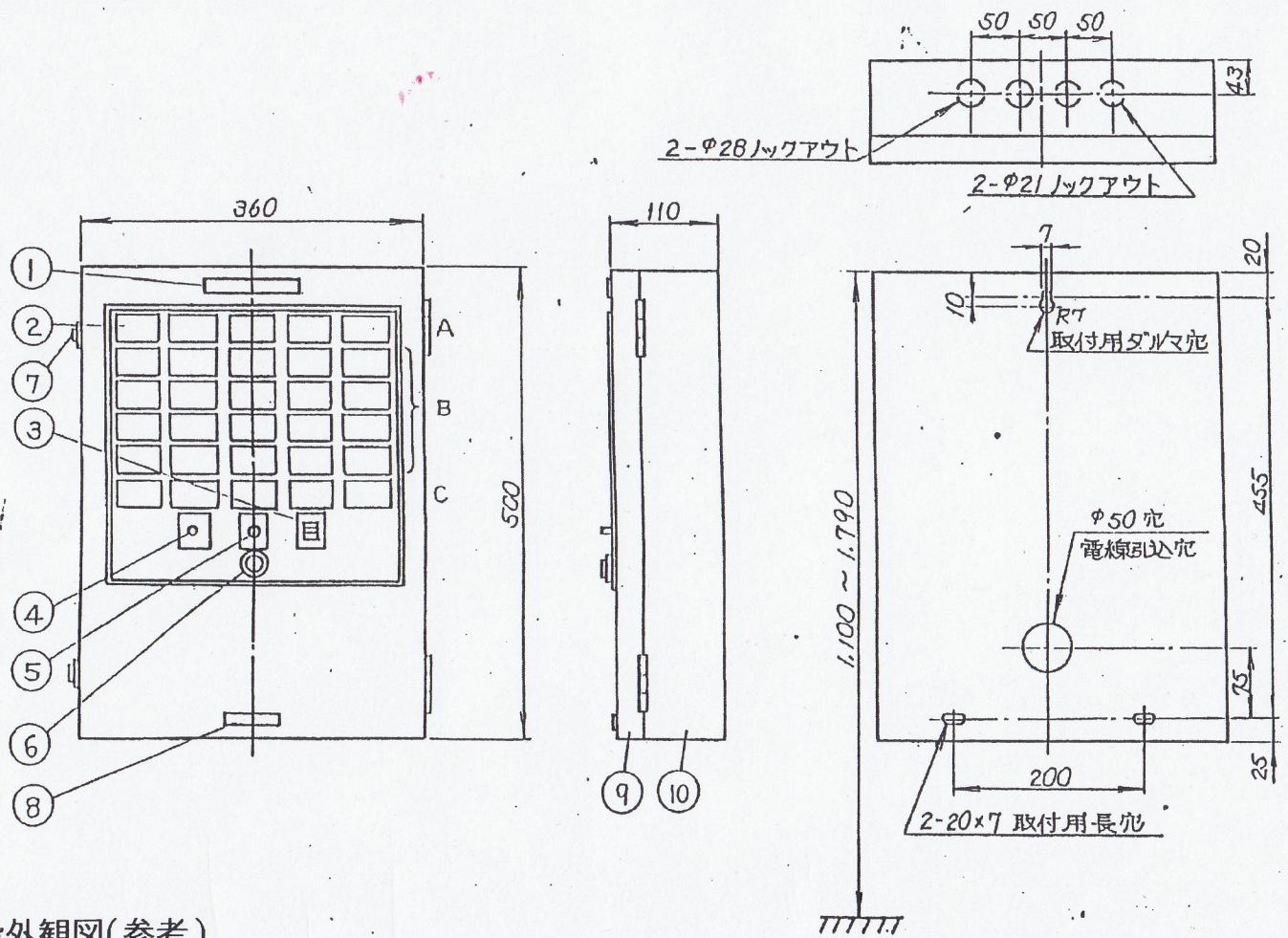
特)FIP116-C-70^L

火災表示機 外観図

承認	検図	設計	59年10月3日
		NO.	
設計	製図	図番	IS-73145

能美防災工業株式会社

17 003



既設外観図(参考)

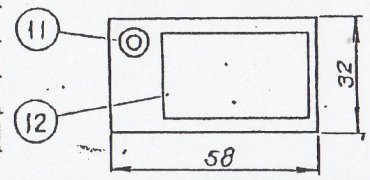
番号	名称	番号	名称	番号	名称	番号	名称
1	装置銘板	5	電話ジャック	9	キャビネットパネル		
2	地区灯	6	音響装置	10	キャビネット本体		
3	音響停止スイッチ	7	パッチソケット	11	発光ダイオード(赤色)		
4	音響停止灯(赤色)	8	社銘板	12	地区銘板		

仕様	縮尺
火災報知機	—
(1)種別: P型(紙受信機用表示機, 露出・壁掛型)	
(2)主材: t1.2 鋼板	
(3)仕上: メッキ焼付塗装	
マニセル記号 2.5 Y 9 / 1 半ツヤ	
(4)地区灯: DC 24V, 10mA (1窓あたり)	
(5)表示機音響装置: DC 24V, 30mA (電子ブザー FBZ014型)	

窓配列及び重量

回線数	配列記号	重量
20L	B	約7.5 kg
25L	A, B	約8.0 kg
30L	A, B, C	約8.0 kg

地区灯詳細図



能美防災工業株式会社

発行 技術部管理課

FIP 116-E-~~25L~~^{20L}/_{30L} 型

表示機外観図

図番 FIP 6182