

平面図 S=1/500

設計図 1/3枚

工事名  
鶴が丘地区配水本管布設工事 (H30の1)

工事場所  
横須賀市鶴が丘1丁目8番先から不入斗町3丁目16番地先まで

図面名称  
平面図

図面番号  
不入斗06 C-4、不入斗11 A・B-4  
不入斗12 B・C-1

施工業者

平成30年(2018年)10月

課長 係長等 設計 監督 検査員

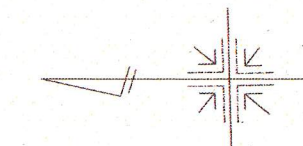
横須賀市上下水道局技術部水道管路課  
計画課 係長等 設計 監督 検査員

ブロック番号 2300 2310

原図用紙サイズA1

工事概要

A	配水本管布設工事	φ300 GXDIP	L=200m
B	配水本管布設工事	φ200 GXDIP	L=88m
C	配水管布設工事	φ50 PEPL	L=78m
D	配水管布設工事	φ100 GXDIP	L=23m
E	消火栓設置工事	双口	2基
	撤去管	φ250 ADIP	L=288m
	撤去管	φ50 VP	L=78m
	撤去管	φ150 ADIP	L=37
	撤去管	φ100 ADIP	L=5m
	消火栓撤去	双口 1基 単口 1基	



A 配水本管布設工事 φ300 GXDIP L=200m (本管)  
撤去管 φ250 ADIP L=200m  
仮設管設置撤去工事 φ250 L=209m

B 配水本管布設工事 φ200 GXDIP L=88m (本管)  
撤去管 φ250 ADIP L=88m  
仮設管設置撤去工事 φ200 L=88m

D 配水管布設工事 φ100 GXDIP L=12m (小管)  
撤去管 φ150 ADIP L=12m  
仮設管設置撤去工事 φ100 L=12m  
連絡I3 φ75 GXDIP L=6m

E 消火栓設置工事 双口 1基  
消火栓撤去 双口 1基

閉栓I2 φ200  
連絡I5 φ75 GXDIP L=9m

不断水分岐I φ250

閉栓I1 φ250

L=32m L=46m

C 配水管布設工事 φ50 PEPL L=78m (小管)  
撤去管 φ50 VP L=78m  
仮設管設置撤去工事 φ50 L=78m

連絡I1 φ250 GXDIP L=9m

D 配水管布設工事 φ100 GXDIP L=11m (小管)  
撤去管 φ150 ADIP L=25m  
撤去管 φ100 ADIP L=5m  
仮設管設置撤去工事 φ100 L=11m

連絡I2 φ75 GXDIP L=3m

連絡I4 φ200 GXDIP L=4m

E 消火栓設置工事 双口 1基  
消火栓撤去 単口 1基

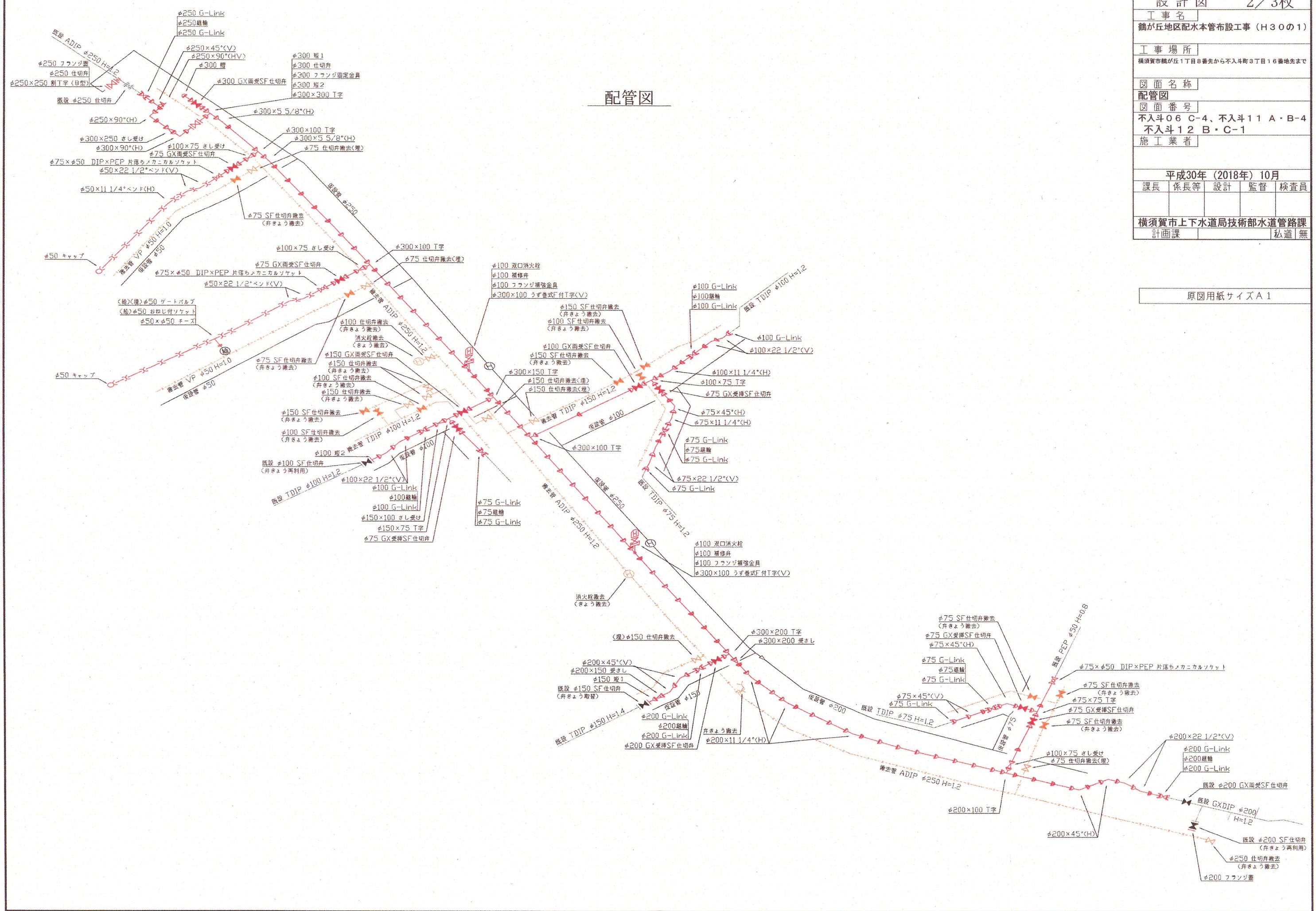
工事区間別内訳明細表

工事	土被り	掘削方法(参考)	昼夜	埋戻し材料	先行路盤	仮舗装種類	仮路盤材料	舗装種類	路盤材料	試掘	路面復旧
A	0.9m	バツル0.2m3	昼間	改良土	無	再生As密粒=10cm	RC-40=20cm	As排水性舗装=5cm、As密粒=5cm	RC-40=20cm	10m	別途工事にて施工
B	0.9m	バツル0.2m3	昼間	改良土	無	再生As密粒=10cm	RC-40=20cm	As排水性舗装=5cm、As密粒=5cm	RC-40=20cm	4m	別途工事にて施工
C	0.8m	バツル0.1m3	昼間	改良土	有	再生As密粒=5cm	-	As密粒=5cm	RC-40=25cm	4m	本工事にて施工
D	0.8m	バツル0.1m3	昼間	改良土	有	再生As密粒=5cm	-	As密粒=5cm	RC-40=25cm	5m	別途工事にて施工

工事名	鶴が丘地区配水本管布設工事 (H30の1)			
工事場所	横須賀市鶴が丘1丁目8番先から不入斗町3丁目16番地先まで			
図面名称	配管図			
図面番号	不入斗06 C-4、不入斗11 A・B-4 不入斗12 B・C-1			
施工業者				
平成30年 (2018年) 10月				
課長	係長等	設計	監督	検査員
横須賀市上下水道局技術部水道管路課				
計画課				私道 無

原図用紙サイズ A 1

配管図



断面図 S=1/50

設計図	3/3枚			
工事名	鶴が丘地区配水本管布設工事 (H30の1)			
工事場所	横須賀市鶴が丘1丁目8番先から不入斗町3丁目16番地先まで			
図面名称	断面図			
図面番号	不入斗06 C-4、不入斗11 A・B-4 不入斗12 B・C-1			
施工業者				
平成30年(2018年)10月				
課長	係長等	設計	監督	検査員
横須賀市上下水道局技術部水道管路課				
計画課				私道無

原図用紙サイズA1

