

工事場所 横須賀市小川町11番地
横須賀市役所



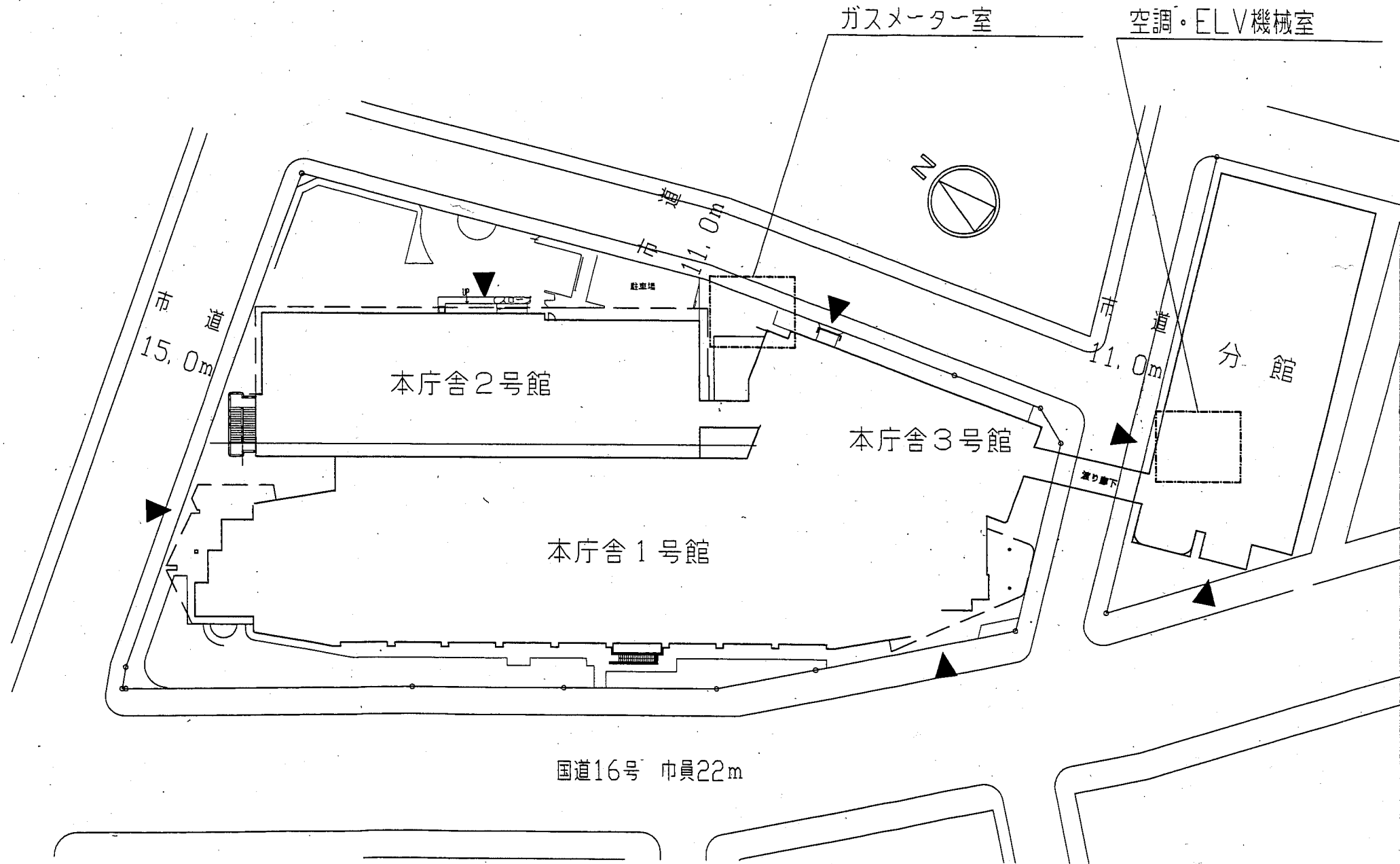
案内図

工事概要

・鋼製扉撤去・鋼製扉新設(合計20か所)

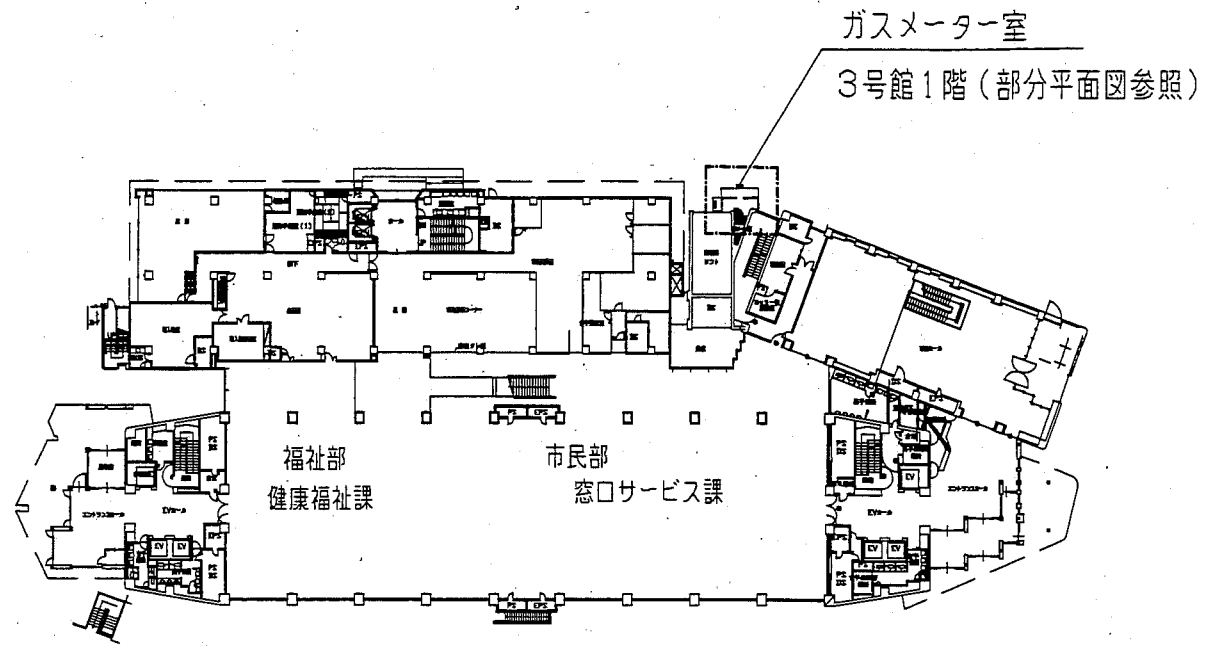
1号館	7階~10階(PS-EPS扉 各階4か所)	16か所
	R1階(PS扉)	2か所
分館	R階(空調・ELV機械室)	1か所
3号館	1階(ガラス扉)	1か所

合計 20か所

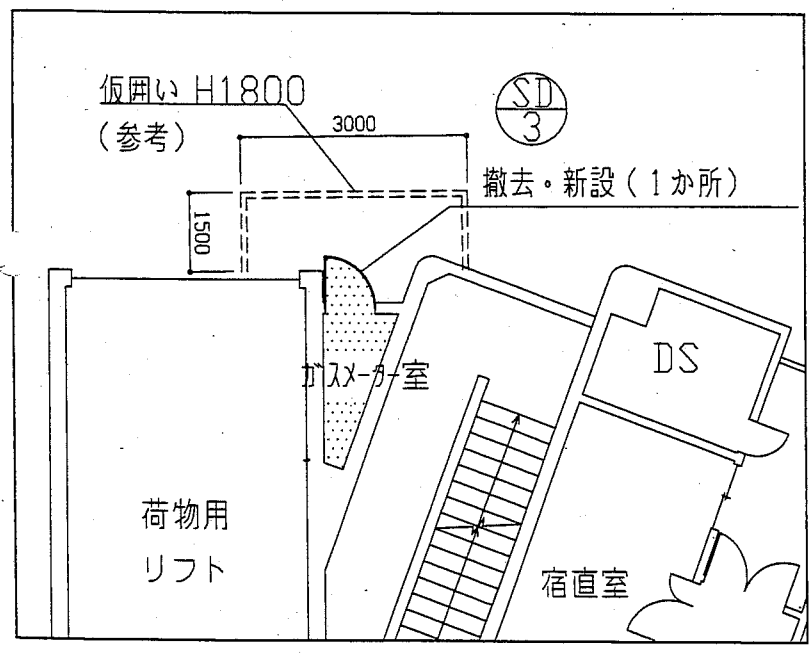


配置図 1:500

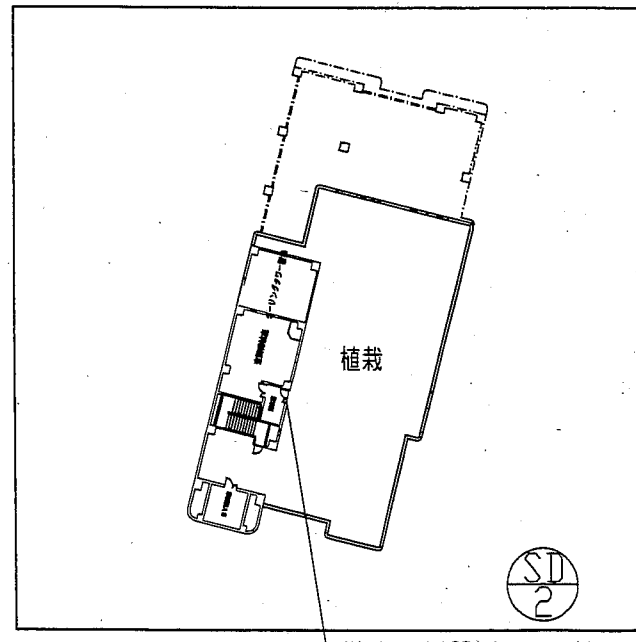
工事名	本庁舎1号館ほか鋼製扉改修工事			設計者資格氏名	級建築士登録第 号			課長	主査等	担当者	横須賀市 都市部 公共建築課
図面名称	案内図・配置図	図番	1/3	縮尺	1:500	作図	平成 30 年 10 月 日				



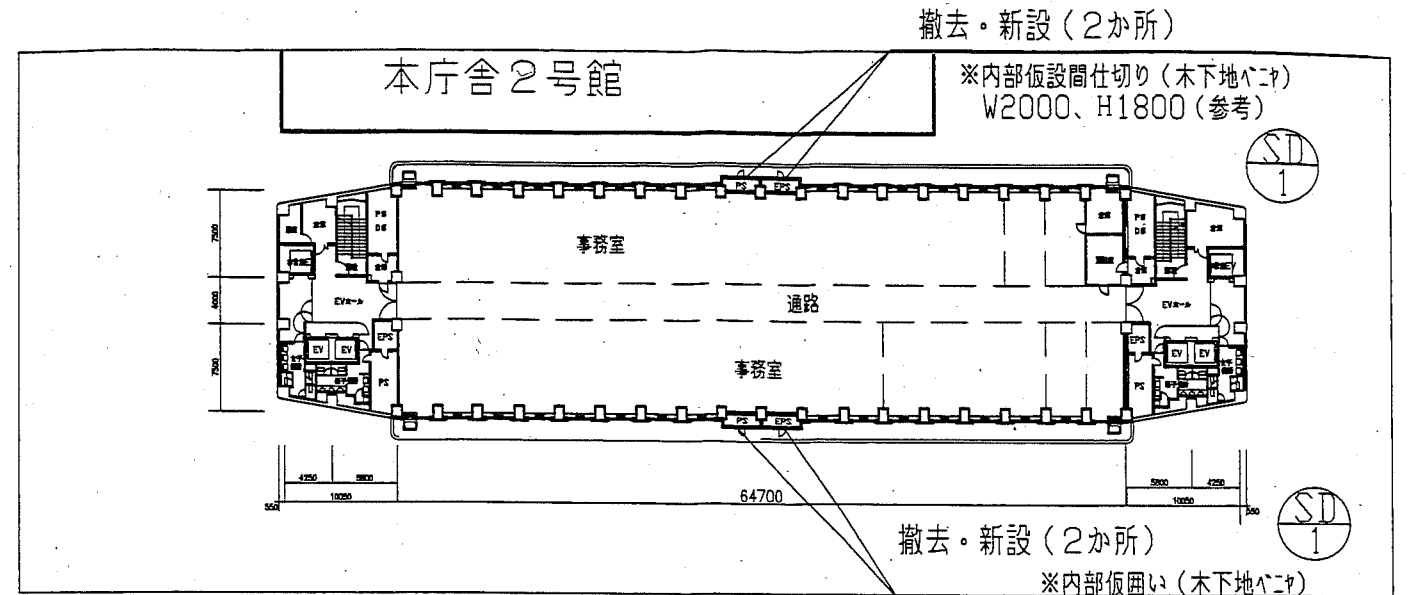
1号館1階平面図 1:600



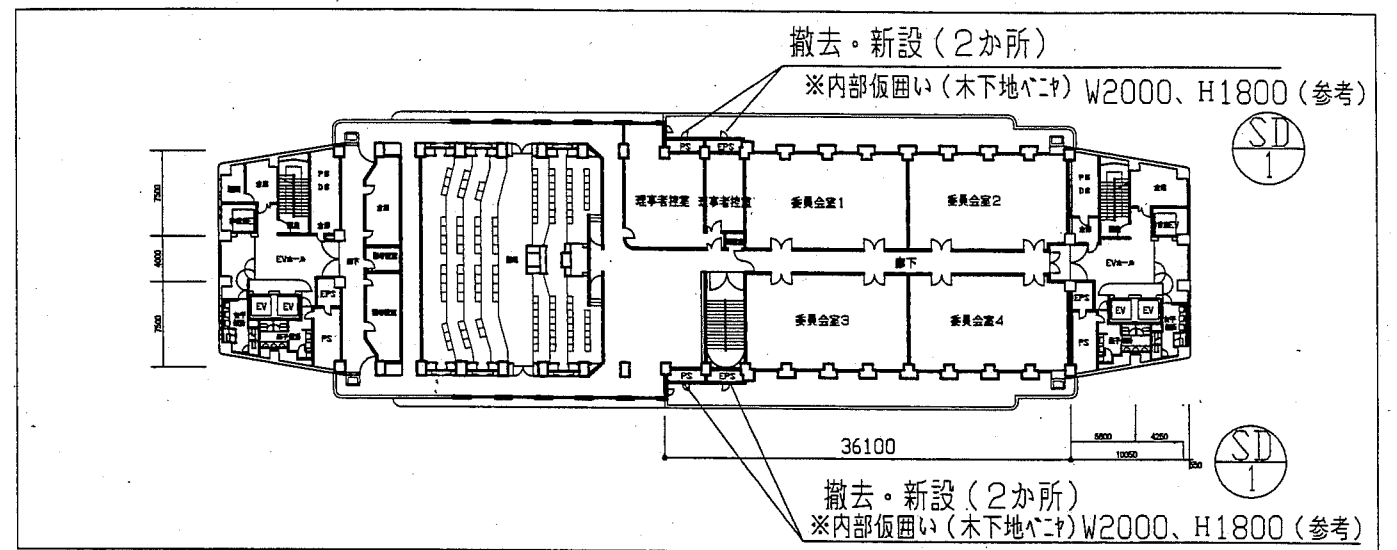
3号館1階ガスメーター室 (部分平面図) 1:100



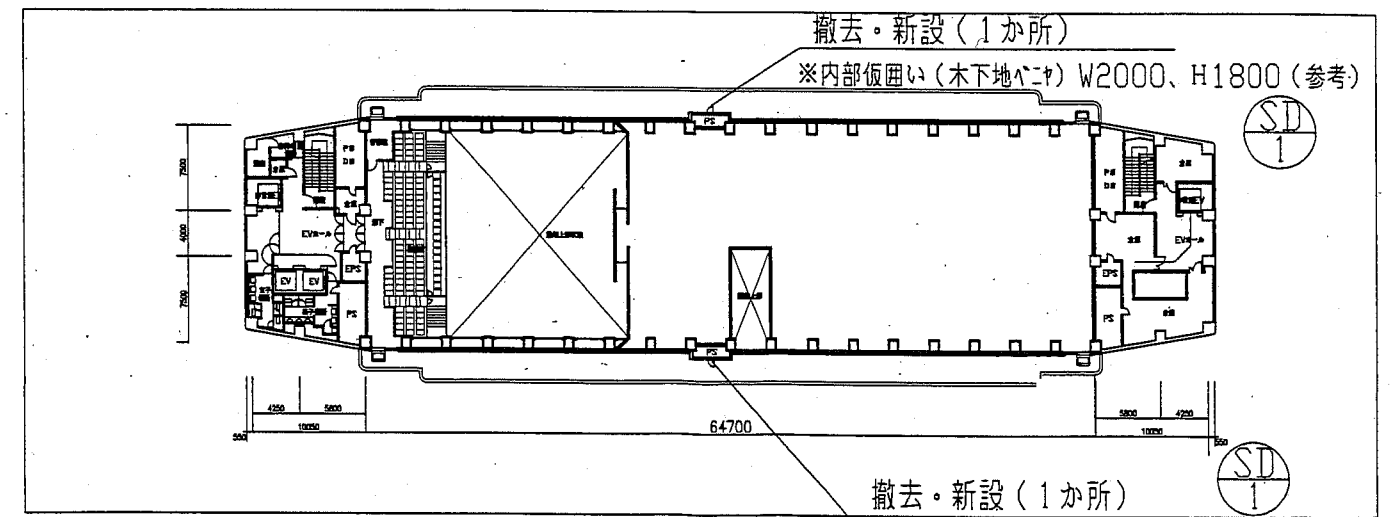
分館R階平面図 1:600



本庁舎2号館 1:500



本庁舎1号館7・8・9階平面図 1:500



本庁舎1号館R1階平面図 1:500

工事名	本庁舎1号館ほか鋼製扉改修工事			設計者資格 氏名	級建築士登録第 号			課長	主査等	担当者	横須賀市 都市部 公共建築課
図面名称	平面図・部分平面図	図番	2/3	縮尺	1:500 1:300	作図	平成 30 年 10 月 日				

記号・数量	① 1号館 7~10階, R1階 P, S点検口 18か所	記号・数量	② 分館R階 空調・ELV機械室 1か所	記号・数量	③ 3号館 1階 ガスメーター室 1か所
※寸法		※寸法		※寸法	
名称	片開き両面フラッシュ建具	名称	親子開き両面建具	名称	片開き両面両方建具
撤去	扉厚40mm、巻指SUS2.0、下枠はつり共 丁番2か所、空錠、ドアガード(ストア無)、建具廻りシーリング	撤去	扉厚40mm、巻指SUS2.0、下枠はつり共 丁番6か所、ドアガード(ストア無)、建具廻りシーリング、フランス落とし	撤去	扉厚40mm、1/2片流型ガラス(780*290程度)、巻指SUS2.0、下枠はつり共 握玉付空錠、丁番3か所、ドアガード(ストア無)、建具廻りシーリング
備考	枠見込100mm	備考	枠見込150mm	備考	枠見込150mm

既存建具表 1:50

記号・数量	① 1号館 7~10階, R1階 PS-EPS扉 18か所	記号・数量	② 分館R階 空調・ELV機械室 1か所	記号・数量	③ 3号館 1階 ガスメーター室 1か所
※寸法		※寸法		※寸法	
改修	片開き両面フラッシュ建具(枠、枠塗装共)	改修	親子開き両面建具(枠、枠塗装共)	改修	片開き両面両方建具(枠、枠塗装共)
新規仕様	亜鉛めっき鋼板(JIS G 3302)、扉厚40mm、巻指(1794型) SUS2.0 SUS製丁番2か所、空錠、ドアガード(ストア無)、建具廻りシーリング、握玉(鍵穴なし)	新規仕様	亜鉛めっき鋼板(JIS G 3302)、扉厚40mm、巻指(1794型) SUS2.0、ドアガード(ストア無) 巻指(1794型) SUS2.0、SUS製丁番6か所、建具廻りシーリング、握玉、フランス落とし	新規仕様	亜鉛めっき鋼板(JIS G 3302)、扉厚40mm、1/2片流型ガラス(W780H290) 巻指(1794型) SUS2.0、SUS丁番3か所、ドアガード(ストア無)、握玉、建具廻りシーリング(3方)
仕上げ	・工場 錆止め塗料塗り(1回目) ・現場 研磨紙すり、錆止め塗料塗り(2回目) 亜鉛めっき鋼板 耐候性塗料塗りA種(1級フッ素)	仕上げ	・工場 錆止め塗料塗り(1回目) ・現場 研磨紙すり、錆止め塗料塗り(2回目) 亜鉛めっき鋼板 耐候性塗料塗りA種(1級フッ素)	仕上げ	・工場 錆止め塗料塗り(1回目) ・現場 研磨紙すり、錆止め塗料塗り(2回目) 亜鉛めっき鋼板 耐候性塗料塗りA種(1級フッ素)
備考	枠見込100mm かぶせ工法	備考	枠見込100mm 既存シンダー鍵穴は再利用とする。かぶせ工法	備考	枠見込150mm 既存シンダー鍵穴は再利用とする。かぶせ工法

新規建具表 1:50

工事名	本庁舎1号館ほか鋼製扉改修工事			設計者資格氏名	級建築士登録第 号			課長	主査等	担当者	横須賀市 都市部 公共建築課
図面名称	建具表	図番	3/3	縮尺	1:50	作図	平成 30 年 10 月 日				