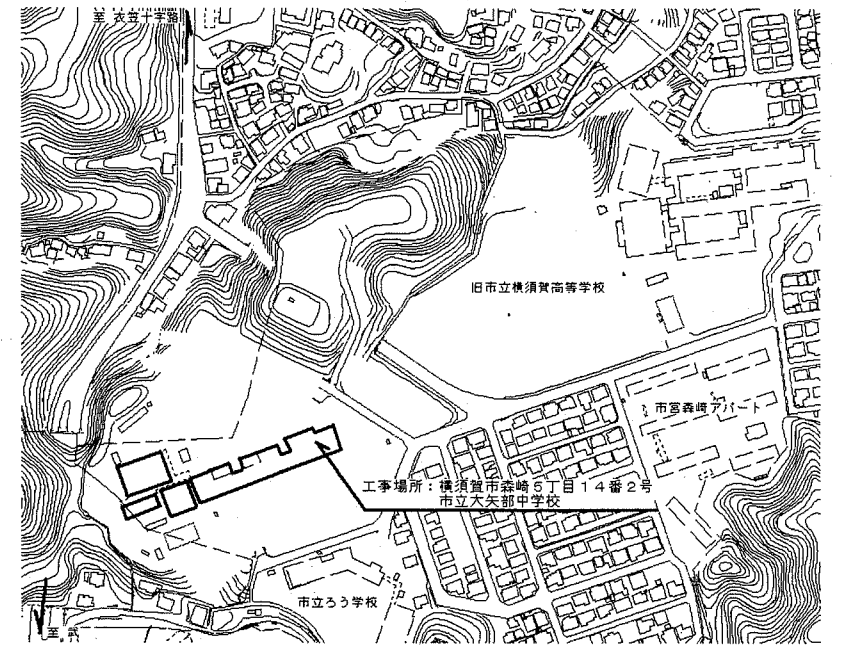
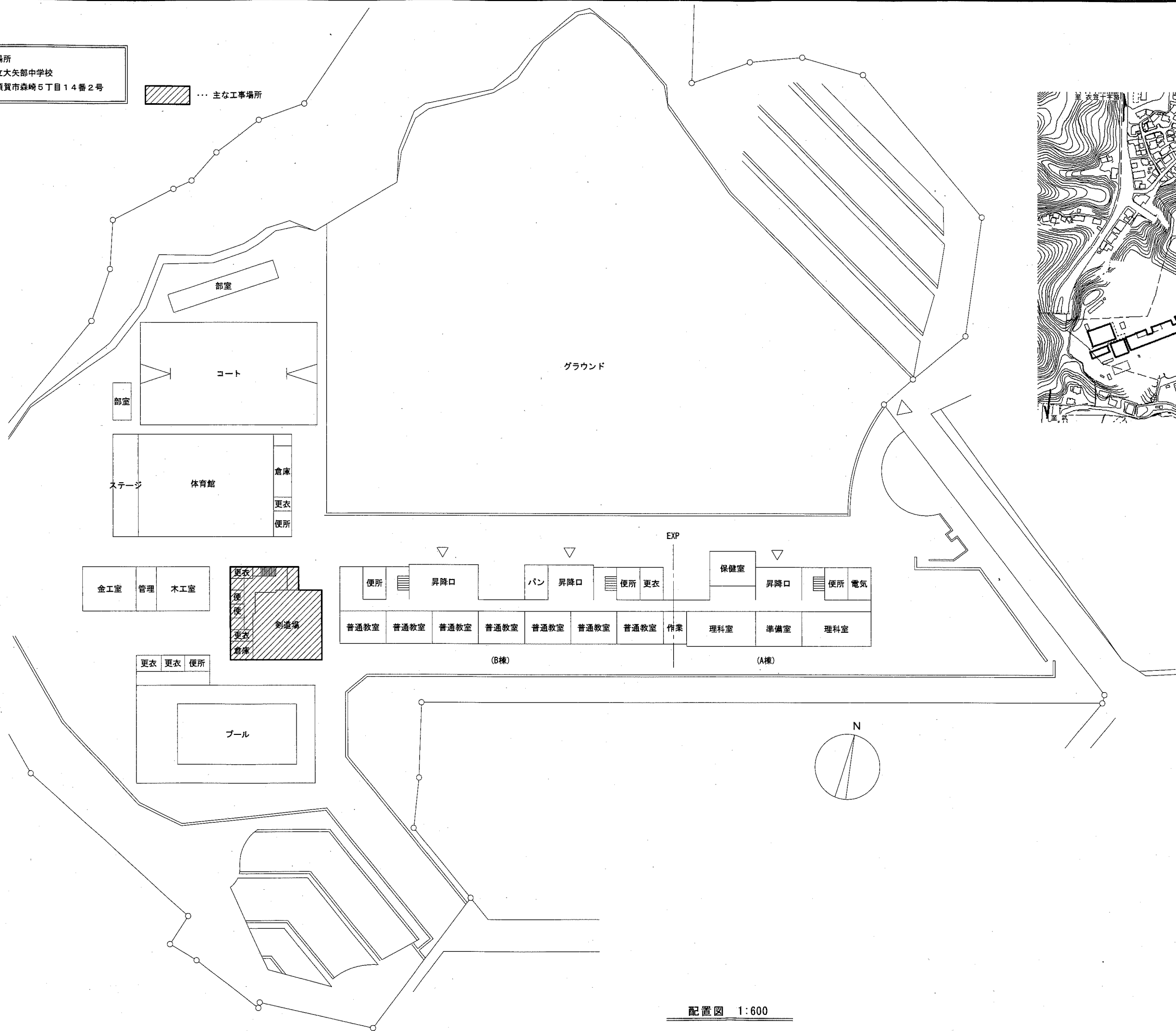


工事場所
市立大矢部中学校
横須賀市森崎5丁目14番2号

..... 主な工事場所



案内図

配置図 1:600

工事名	市立大矢部中学校武道場天井改修電気設備工事			氏名	級建築士登録第 _____ 号			課長	横須賀市 都市部 公共建築課
図面名称	配置図・案内図	図番	1/5	縮尺	1/600 (A2)	作図	平成 30 年 10 月 日		

(注記)

1. 図中の記号は下記の通り

- Ⓐ 照明器具A LEDがくライト 調光形 HID300形器具相当
光源遮光角30° 開口寸法200φ 昼白色
- Ⓑ 照明器具B 高天井用LEDがくライト HID300形器具相当
拡散パネル付 開口寸法400φ
- Ⓒ 照明器具C 高天井用LEDがくライト HID300形器具相当 軒下用
開口寸法400φ
- Ⓐ 誘導灯A LED避難口誘導灯 一般型 B級 片面型 壁掛
SH1-FBF20-BL
- Ⓑ 誘導灯B LED通路誘導灯 一般型 B級 片面型 天吊り具共
- Ⓒ 誘導灯C LED階段通路誘導灯 20形 (FL20-1相当) 30分間タイマー
壁掛 人感センサー付
- Ⓜ リモコンスイッチ 3個
- 2P コンセント 2P15A x 2

- C-1 剣道場電灯操作盤 (屋内埋込型 W400 x H500 x D140)
鋼板製 カギ付 指定色塗装 製作盤
・扉面: リモコンスイッチ (2L) x 1
・中扉面: ロータリ式調光スイッチ x 2
- C-2 中継ボックス 鋼板製ボックス 指定色塗装
- C-3 柔道場電灯操作盤 (屋内埋込型 W400 x H500 x D140)
鋼板製 カギ付 指定色塗装 製作盤
・扉面: リモコンスイッチ (2L) x 1
・中扉面: ロータリ式調光スイッチ x 2

2. 図中の指示無き配線は下記の通り

- IE1.6 x 2, E1.6 (既設PF22)
- CPEEO.9-1P, EEF1.6-3C (天井隠蔽)
- IE2.0 x 2, E1.6 (既設PF22)
- CPEEO.9-1P, EEF2.0-3C (天井隠蔽)

配線撤去による空配管には呼び線を敷設のこと

3. 別途建築工事で設置した足場は使用することができる

ただし、吹抜け・階段踊り場の照明器具B・C取替えの際は、本工事で足場を設置する

4. 不要な照明器具、配線器具、配管配線等は撤去処分のこと

5. L-T盤改修

- ・誘導灯信号装置回路撤去
- ・剣道場電灯昇降装置インターロック用リレー x 4 撤去
- ・上記回路の配線共撤去
- ・リモコンプレーカー (①~④番回路) x 4 取替え
- ・リモコントランス x 1 取替え
- ・MCB 1P 50AF/20AT (⑧、⑨番回路) x 2 をELB 2P 50AF/20AT x 2 に取替え

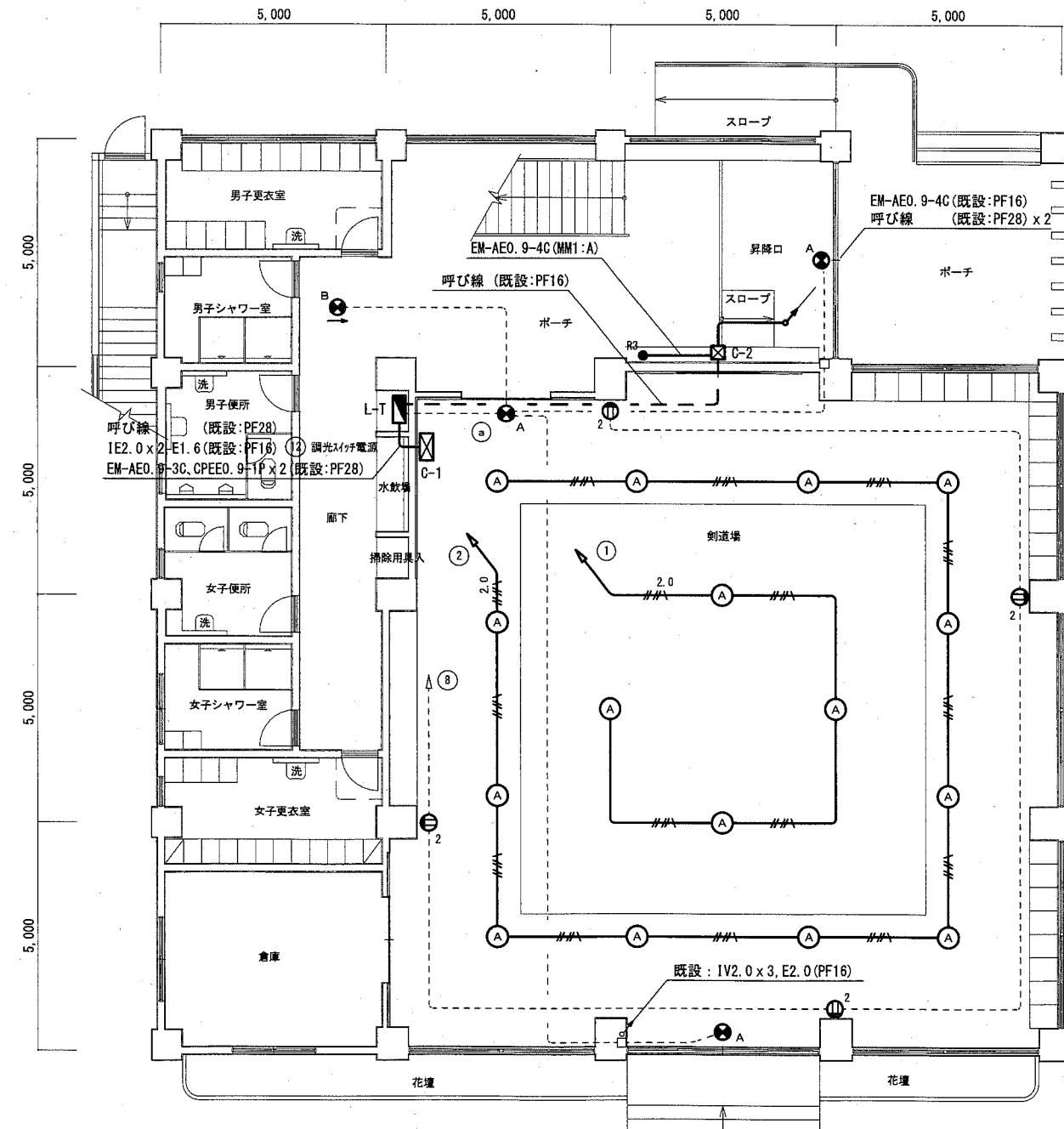
6. L-2盤改修

- ・柔道場・ホール電灯昇降装置インターロック用リレー x 8 撤去
- ・上記回路の配線共撤去
- ・リモコンプレーカー (①~④番回路) x 4 取替え
- ・リモコンリレー (⑥番回路) x 4 取替え
- ・リモコントランス x 1 取替え
- ・MCB 1P 50AF/20AT (⑦、⑧番回路) x 2 をELB 2P 50AF/20AT x 2 に取替え

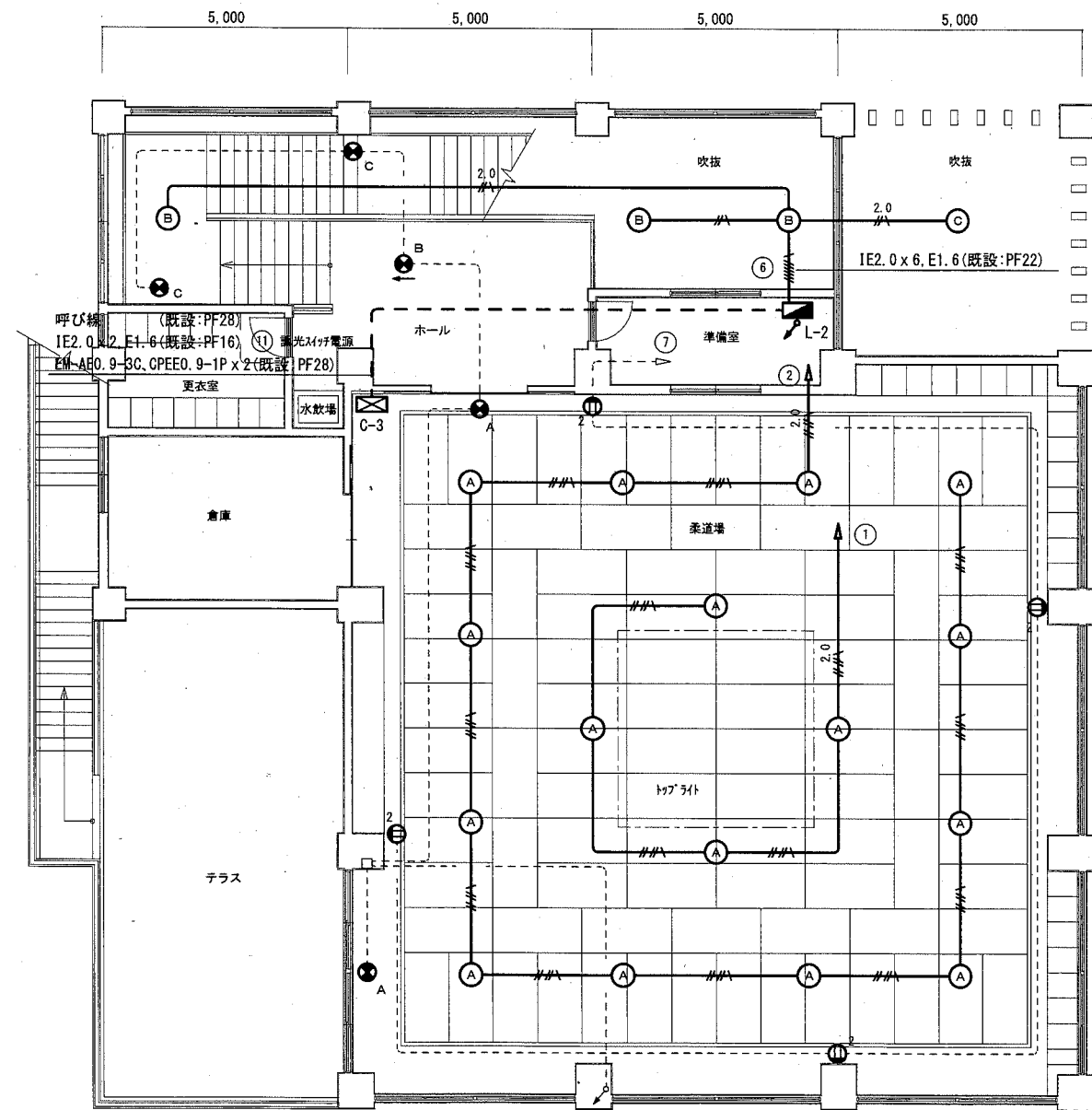


電源ユニット内蔵、FL20型器具相当
壁直付型、ひとセンサー付調光30分、非常時: 620lm点灯
本体: 鋼板 (粉体塗装)、パネル: 強化ガラス (乳白)
電圧: 100V/200V、蓄電池: ニッケル水素蓄電池
非常灯認定番号: LALD-006

誘導灯C 参考図



1階 電灯・コンセント設備 配線図 1:100



2階 電灯・コンセント設備 配線図 1:100

工事名	市立大矢部中学校武道場天井改修電気設備工事		氏名	級建築士登録第 _____ 号		課長	横須賀市 都市部 公共建築課
図面名称	1階・2階 電灯・コンセント設備 配線図	図番	2/5	縮尺	1/100 (A2)	作図	

(注記)

1. 図中の記号は下記の通り

- 感知器 差動式ｽﾏｯﾄ型 2種 露出
- 煙感知器 光電式 2種 露出
- 既設感知器
- 既設煙感知器

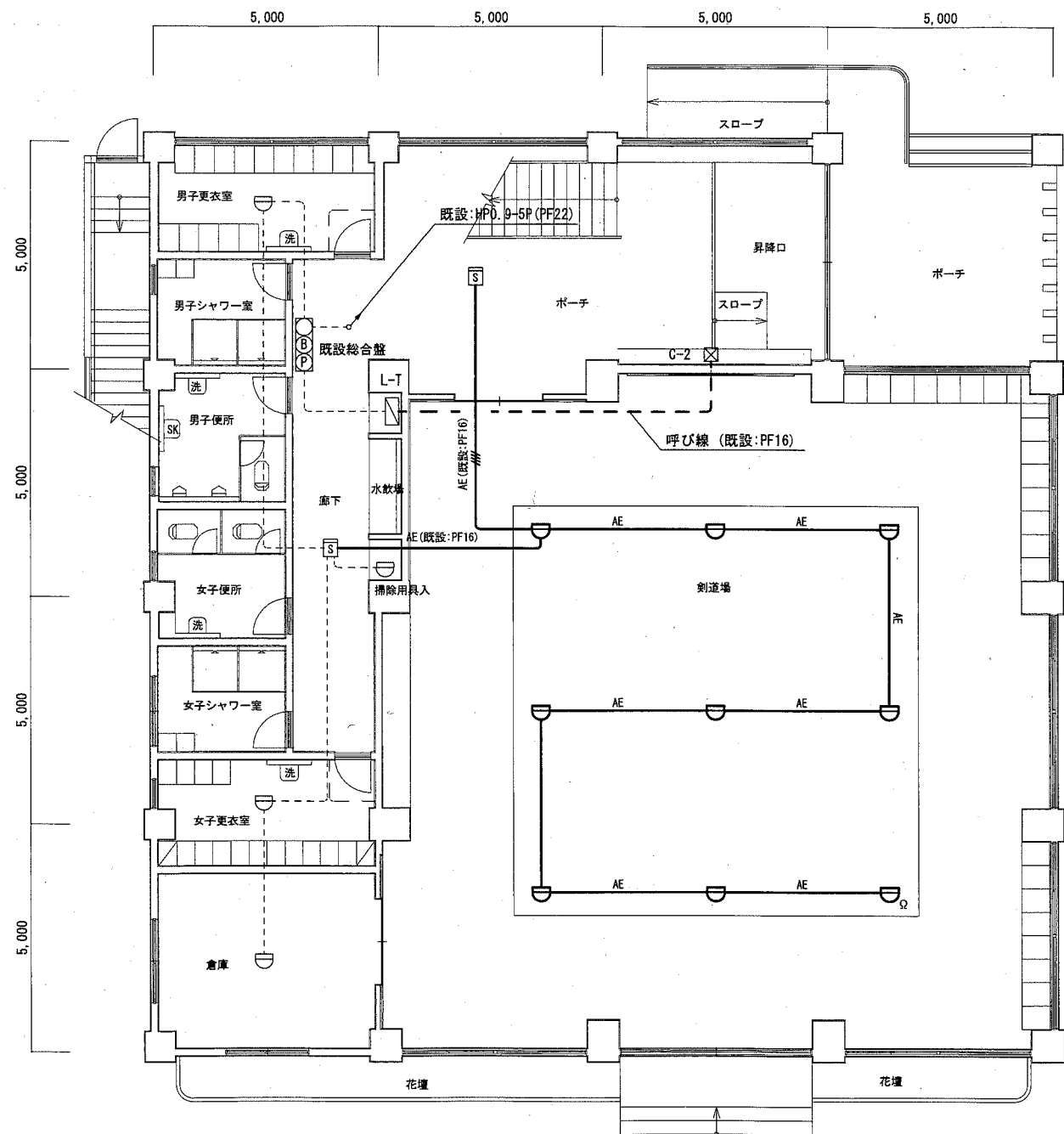
2. 図中の指示無き配線は下記の通り

- AE EM-AE1.2-2C(天井隠蔽)
- AE EM-AE1.2-4C(天井隠蔽)
- AP 既設試験用空気管(PF16)

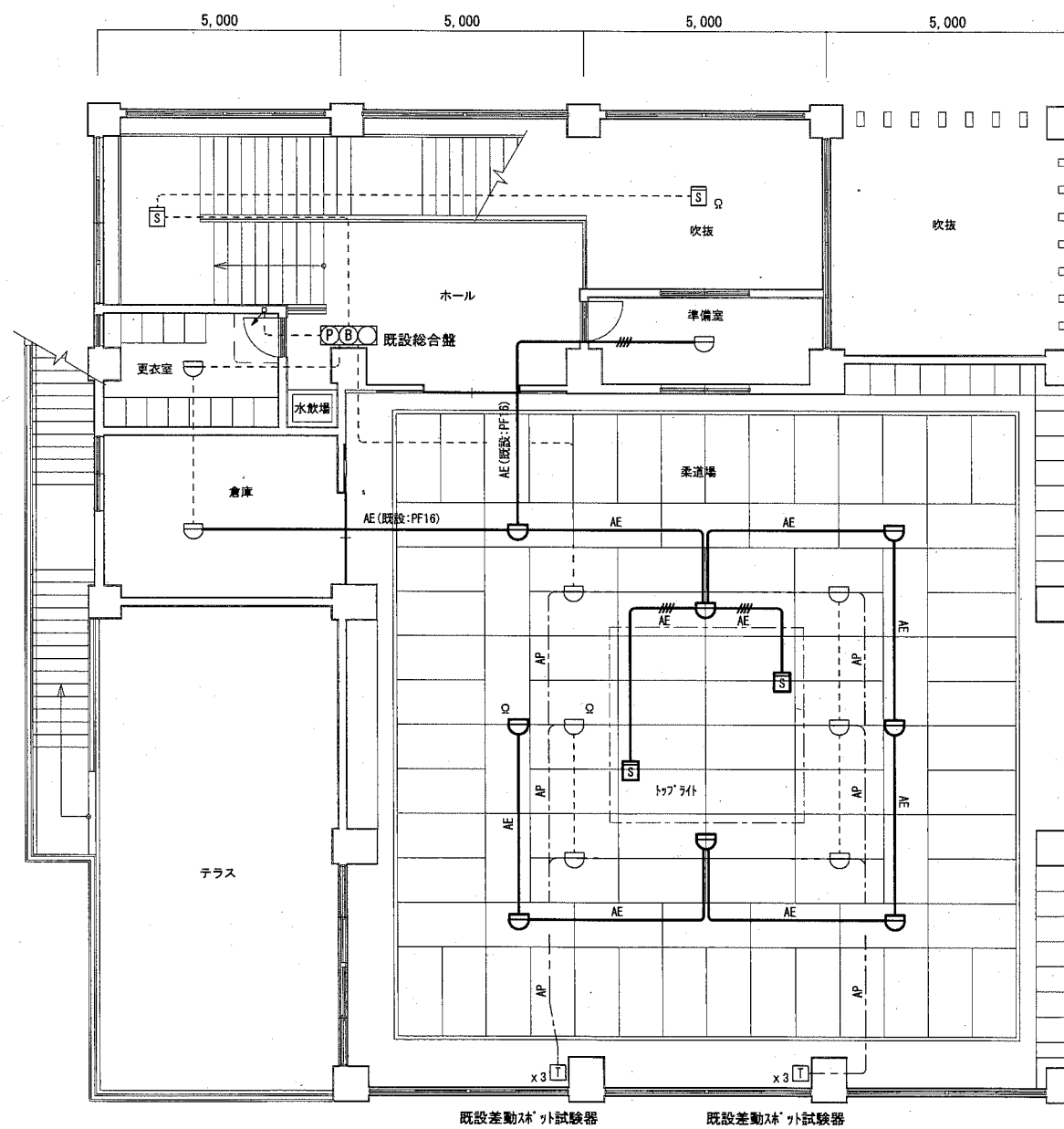
配線撤去による空配管には呼び線を敷設のこと

3. 別途建築工事で設置した足場は使用することができる

4. 武道場内天井裏の感知器については施工前および施工後に試験器で試験を行うこと



1階 火災報知設備 配線図 1:100



2階 火災報知設備 配線図 1:100

工事名	市立大矢部中学校武道場天井改修電気設備工事			氏名	級建築士登録第 _____ 号			課長		横須賀市 都市部 公共建築課
図面名称	1階・2階 火災報知設備 配線図	図番	3/5	縮尺	1/100 (A2)	作図	平成 30 年 10 月 日			

(注記)

1. 図中の記号は下記の通り

- Ⓐ 照明器具A 高天井用9'クワイト MF300W ガード付 電動昇降装置付
- Ⓑ 照明器具B 高天井用9'クワイト MF300W 乳白パネ 電動昇降装置付
- Ⓐ 誘導灯A 避難口誘導灯 一般型 中型 片面型 壁掛
- Ⓑ 誘導灯B 避難口誘導灯 一般型 中型 片面型 壁掛 ガード付
- Ⓒ 誘導灯C 通路誘導灯 一般型 小型 片面型 天吊り
- Ⓓ 誘導灯D 階段通路誘導灯 FCL30-1 壁掛
- ② コンセント 2P15A x 2

- C-1 HID灯操作盤撤去(屋内埋込型 W400 x H500 x D140)
 - ・リモコンスイッチ(4L) x 1
 - ・昇降装置操作CS x 4
- C-2 HID灯操作盤撤去(屋内露出型 W850 x H500 x D150)
 - ・リモコンスイッチ(4L) x 1
 - ・昇降装置操作CS x 4
 - ・誘導灯信号装置 x 1
- C-3 HID灯操作盤撤去(屋内埋込型 W400 x H500 x D140)
 - ・リモコンスイッチ(4L) x 1
 - ・昇降装置操作CS x 4

2. 図中の指示無き配線は下記の通り

- IV1.6 x 5, E1.6 (PF22)
- IV1.6 x 11, E1.6 (PF22)

3. 別途建築工事で設置した足場は使用することができる
ただし、吹抜け・階段踊り場の照明器具B取替えの際は、
本工事で足場を設置する

4. L-T盤から剣道場天井、L-2盤から柔道場天井へ立上るPF管は残置のこと

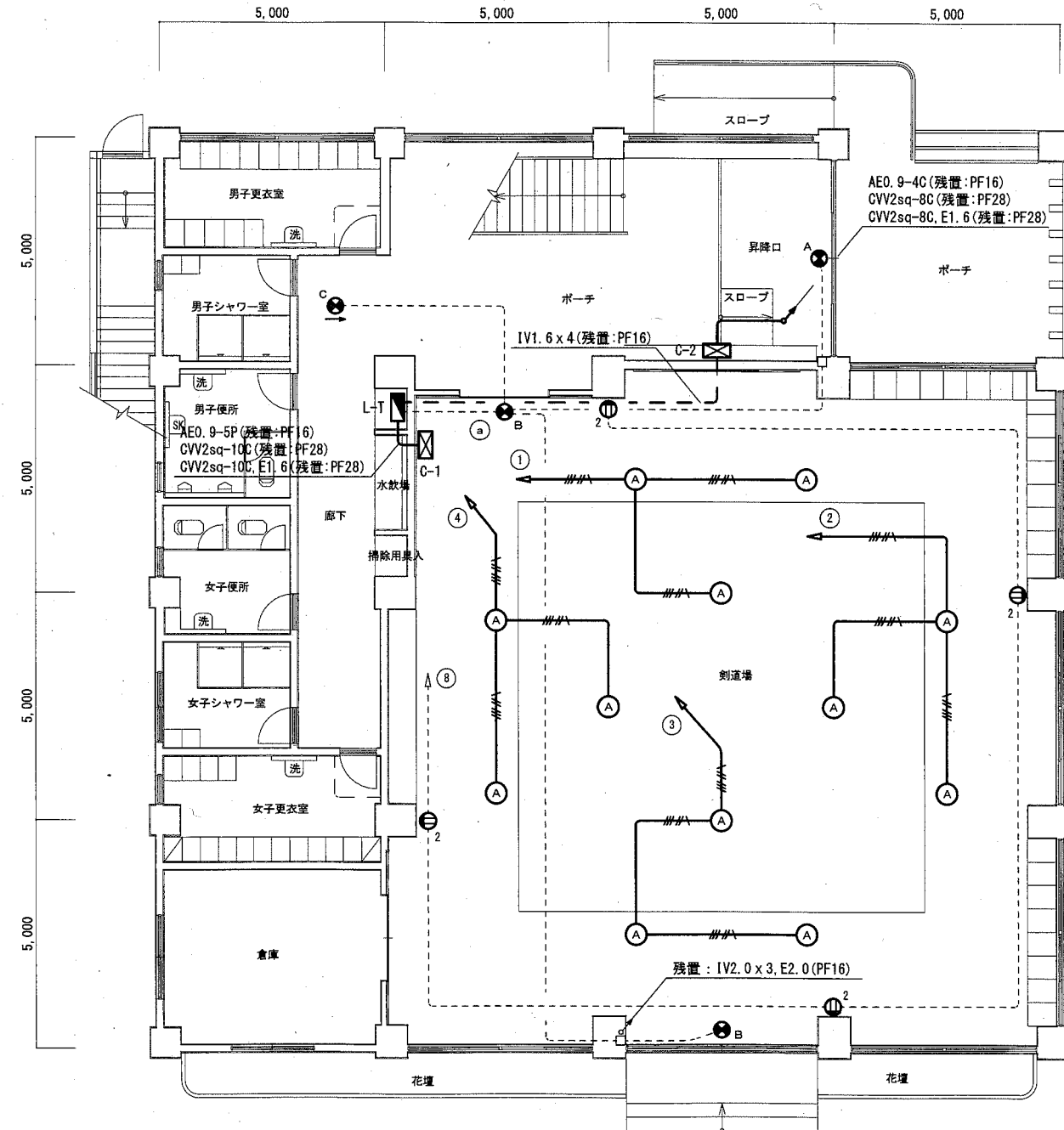
5. 不要な照明器具、配線器具、配管配線等は撤去処分のこと

5. L-T盤改修

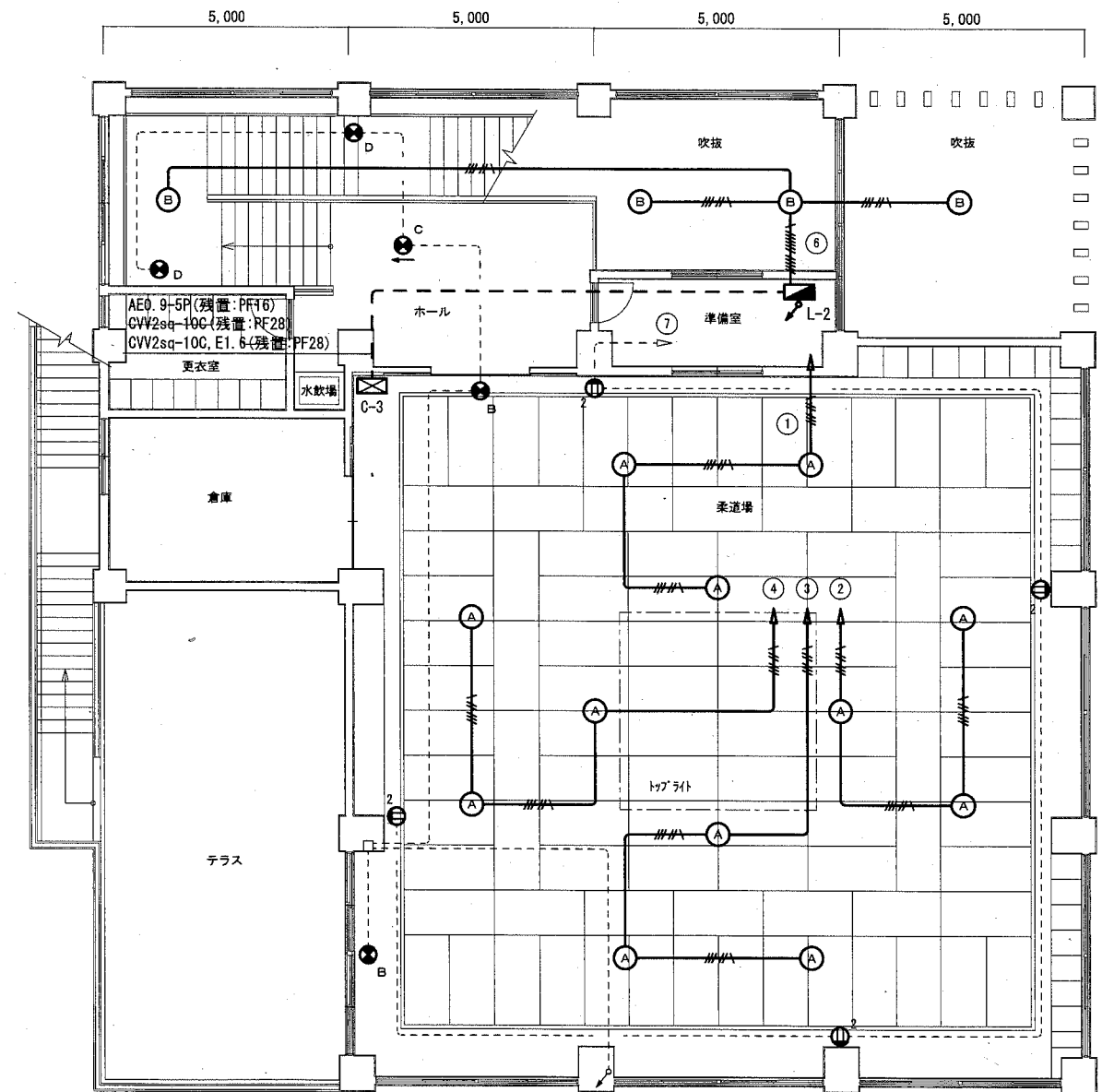
- ・誘導灯信号装置回路撤去
- ・剣道場電灯昇降装置インターロック用リレー x 4 撤去
- ・上記回路の配線共撤去
- ・リモコンリレー(①~④番回路) x 4 取替え
- ・リモコントランス x 1 取替え
- ・MCB 1P 50AF/20AT (⑥、⑦番回路) x 2をELB 2P 50AF/20AT x 2に取替え

6. L-2盤改修

- ・柔道場・ホール電灯昇降装置インターロック用リレー x 8 撤去
- ・上記回路の配線共撤去
- ・リモコンリレー(①~④番回路) x 4 取替え
- ・リモコンリレー(⑥番回路) x 4 取替え
- ・リモコントランス x 1 取替え
- ・MCB 1P 50AF/20AT (⑦、⑧番回路) x 2をELB 2P 50AF/20AT x 2に取替え



1階 電灯・コンセント設備 撤去図 1:100



2階 電灯コンセント設備 撤去図 1:100

工事名	市立大矢部中学校武道場天井改修電気設備工事			氏名	級建築士登録第 _____ 号			課長	横須賀市 都市部 公共建築課
図面名称	1階・2階 電灯・コンセント設備 撤去図	図番	4/5	縮尺	1/100 (A2)	作図	平成 30 年 10 月 日		

(注記)

1. 図中の記号は下記の通り

- 感知器 差動式ｽﾏﾙﾄﾞ型 2種 露出
- 煙感知器 光電式 2種 露出
- 残置感知器
- 残置煙感知器

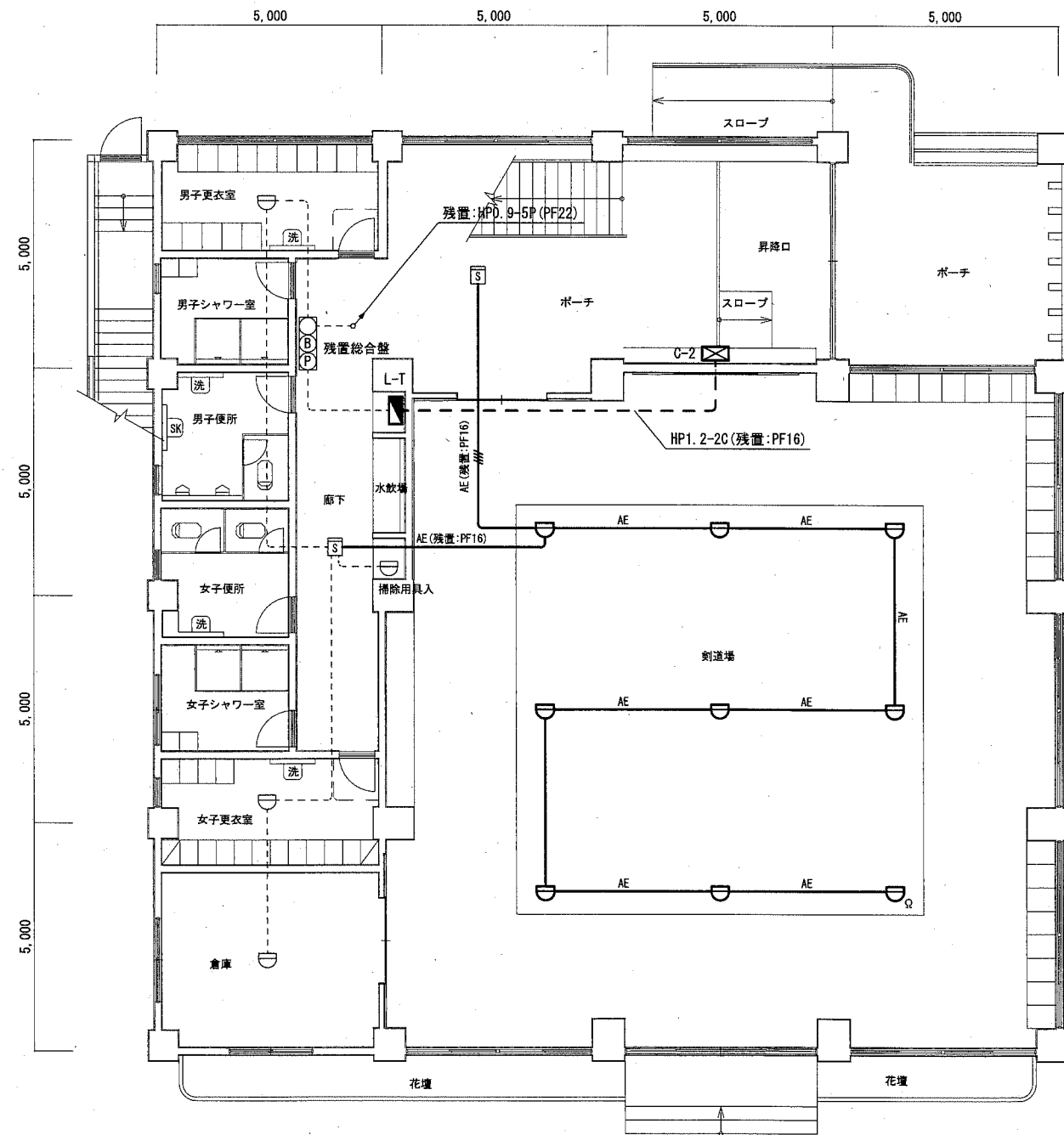
2. 図中の指示無き配線は下記の通り

- AE — AE1.2-2C(PF16)
- AE — AE1.2-4C(PF16)
- AP — 残置試験用空気管(PF16)

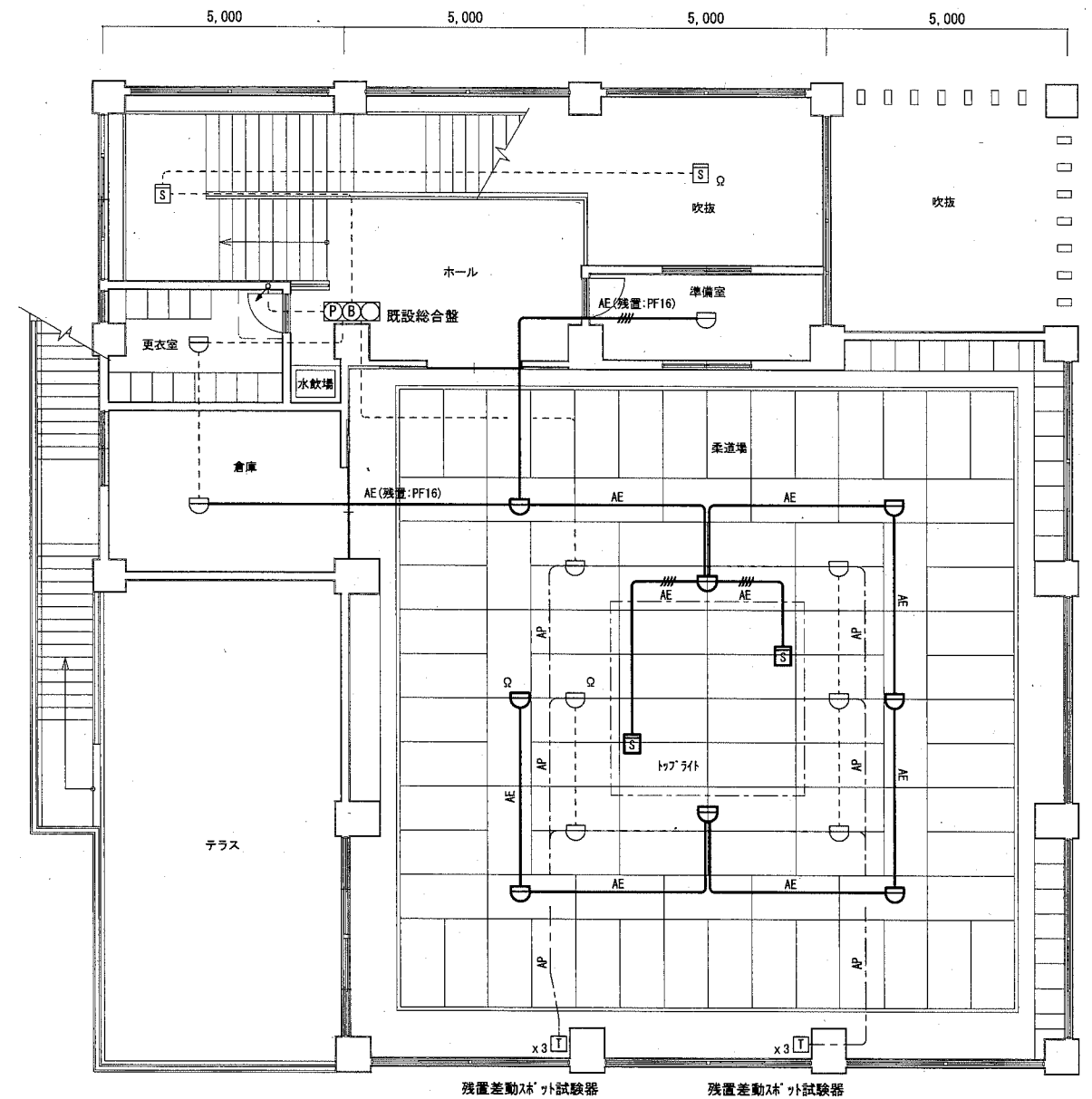
3. 別途建築工事で設置した足場は使用することができる

4. 武道場内天井裏の感知器については施工前および施工後に試験器で試験を行うこと

5. 不要な感知器、配管配線等は撤去処分のこと



1階 火災報知設備 撤去図 1:100



2階 火災報知設備 撤去図 1:100

工事名	市立大矢部中学校武道場天井改修電気設備工事			氏名	級建築士登録第 _____ 号			課長	横須賀市 都市部公共建築課
図面名称	1階・2階 火災報知設備 撤去図	図番	5/5	縮尺	1/100 (A2)	作図	平成 30 年 10 月 日		