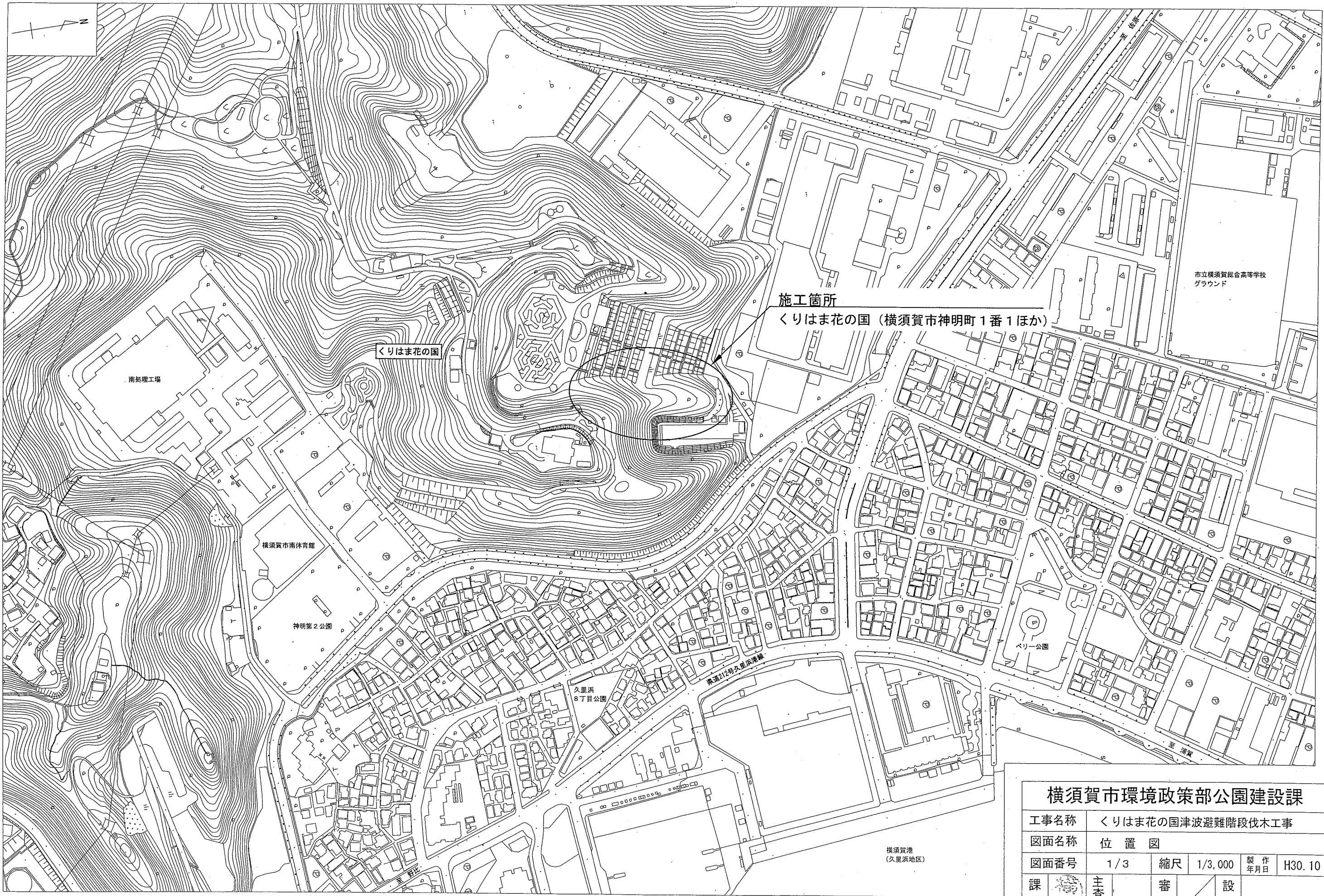


位置図 S=1:3,000 u:m



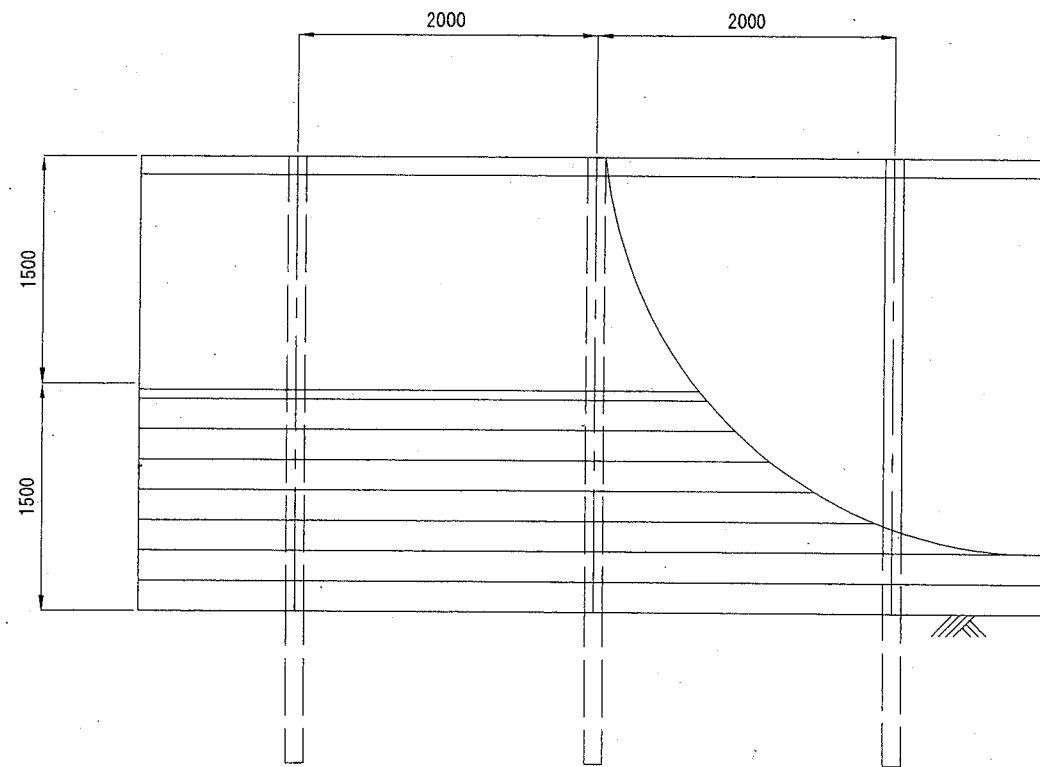
横須賀市環境政策部公園建設課				
工事名称	くりはま花の国津波避難階段伐木工事			
図面名称	位置図			
図面番号	1/3	縮尺	1/3,000	製作年月日 H30.10
課長	主査等	審査	設計	

平面図 S=1:500 u:m

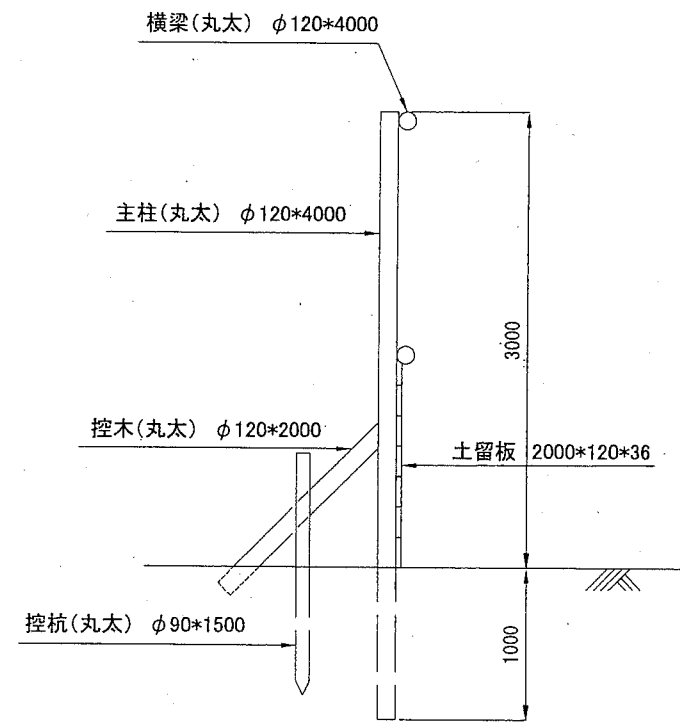


横須賀市環境政策部公園建設課				
工事名称	くりはま花の国津波避難階段伐木工事			
図面名称	平面図			
図面番号	2/3	縮尺	1/500	製作年月日 H30.10
課長	主査等	審査	設計	

[正面図]



[側面図]



1. 積算上標準の仮設方法を計上、現場状況に合わせた任意仮設とする。
2. 仮設防護柵は、H=3.0mを標準とする。
3. 現場状況等により控木とれない場合は、他の方法により十分補強を行うものとする。
4. 仮設防護柵工の設置期間は、工事着手より保全対象に被害が及ばない状態までを原則とする。

横須賀市環境政策部公園建設課

工事名称	くりはま花の国津波避難階段伐木工事				
図面名称	仮設図(参考図)				
図面番号	3/3	縮尺	1/50	製作年月日	H30.10
課長	橋川	主査等	審査	設計	