

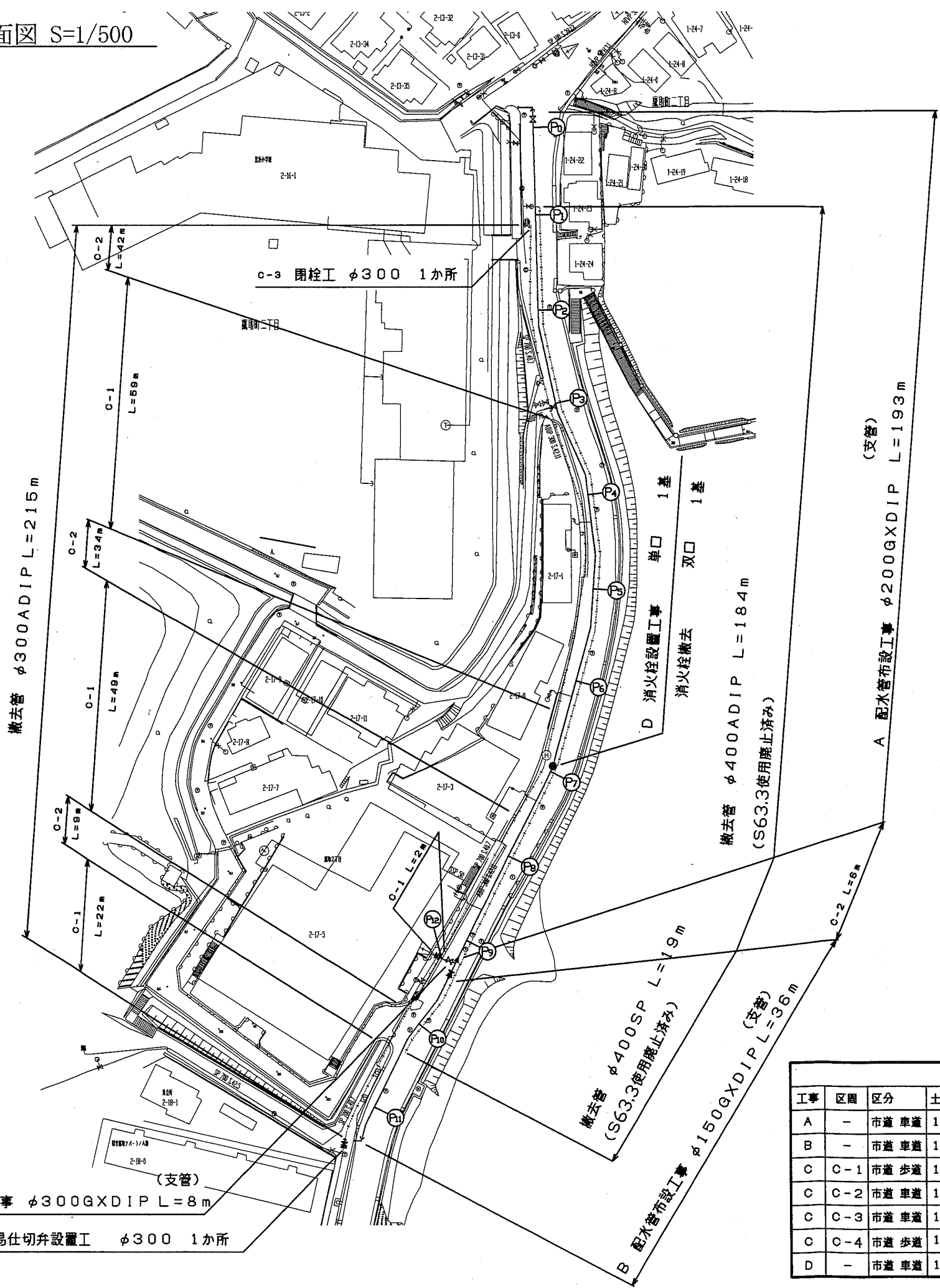
平面図 S=1/500

設計図	1/3枚				
工事名	鷹取地区配水管布設工事 (H30の1)				
工事場所	横須賀市鷹取1丁目24番先から2丁目18番先まで				
図面名称	平面図				
図面番号	追浜22 A-4、B-4、C-4				
施工業者					
平成30年(2018年)10月					
課長	係長等	設計	監督	検査員	
横須賀市上下水道局技術部水道管路課	計画課			私道	無

ブロック番号 1101

原図用紙サイズA1

工事概要	
A	配水管布設工事 φ200 GXDIP L=193m
B	配水管布設工事 φ150 GXDIP L=36m
C	配水管布設工事 φ300 GXDIP L=8m
D	消火栓設置工事 単口 1基
	撤去管 φ300ADIP L=215m
	撤去管 φ400ADIP L=184m
	撤去管 φ400SP L=19m
	消火栓撤去 双口 1基



工事区別内訳明細表

工事	区画	区分	土被り	掘削方法(参考)	昼夜	埋戻し材料	先行路盤	路盤材料	仮復旧舗装種類	既設路盤	既設舗装	試掘	路面本復旧
A	-	市道 車道	1.1m	バックホウ0.2m <sup>2</sup>	昼間	改良土	無	RC-40=20cm	再生AS=10cm	20cm	10cm	7m	他工事にて施工
B	-	市道 車道	1.1m	バックホウ0.2m <sup>2</sup>	昼間	改良土	無	RC-40=20cm	再生AS=10cm	20cm	10cm	2m	他工事にて施工
C	C-1	市道 歩道	1.1m	バックホウ0.2m <sup>2</sup>	昼間	改良土	有	RC-40=10cm	再生AS=5cm	10cm	5cm	8m	本工事にて施工
C	C-2	市道 車道	1.1m	バックホウ0.2m <sup>2</sup>	昼間	改良土	無	RC-40=20cm	再生AS=10cm	20cm	10cm	1m	一部本工事にて施工
C	C-3	市道 車道	1.1m	バックホウ0.2m <sup>2</sup>	昼間	改良土	無	RC-40=20cm	再生AS=10cm	20cm	10cm	1m	他工事にて施工
C	C-4	市道 歩道	1.1m	バックホウ0.2m <sup>2</sup>	昼間	改良土	有	RC-40=10cm	再生AS=5cm	10cm	5cm	1m	本工事にて施工
D	-	市道 車道	1.1m	バックホウ0.2m <sup>2</sup>	昼間	改良土	無	RC-40=20cm	再生AS=10cm	20cm	10cm	-	他工事にて施工

C 配水管布設工事 φ300GXDIPL=8m

c-4 不断水簡易仕切弁設置工 φ300 1か所

工事名  
鷹取地区配水管布設工事 (H30の1)

工事場所  
横須賀市鷹取1丁目24番先から2丁目18番先まで

図面名称  
配管図、断面図、ターミナル設置詳細図  
図面番号  
追浜22 A-4、B-4、C-4

施工業者

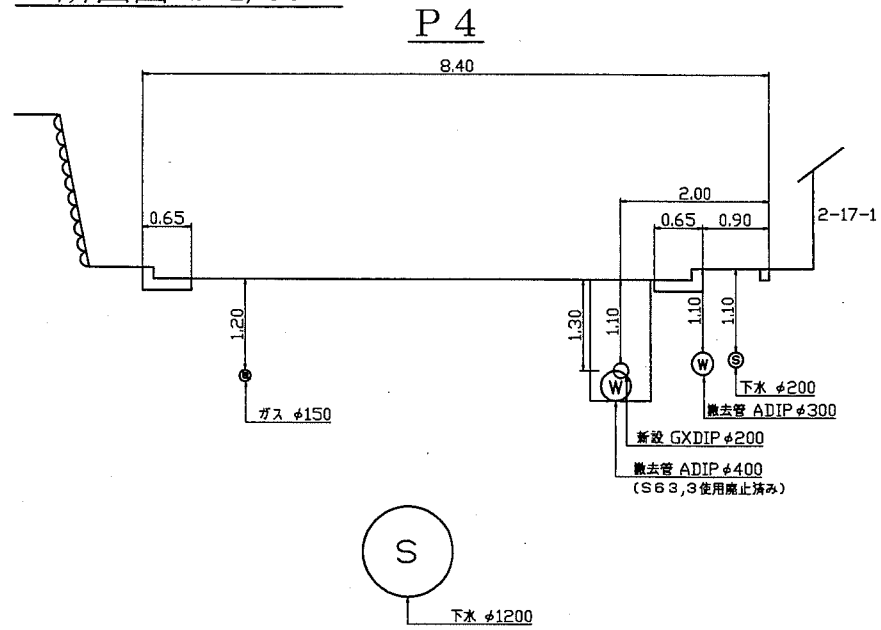
平成30年 (2018年) 10月

課長 係長等 設計 監督 検査員

横須賀市上下水道局技術部水道管路課  
計画課

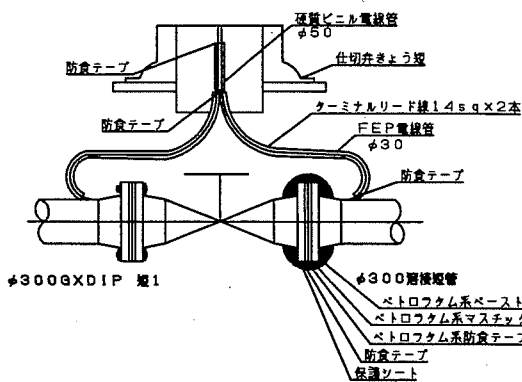
ブロック番号 1101

原図用紙サイズA1



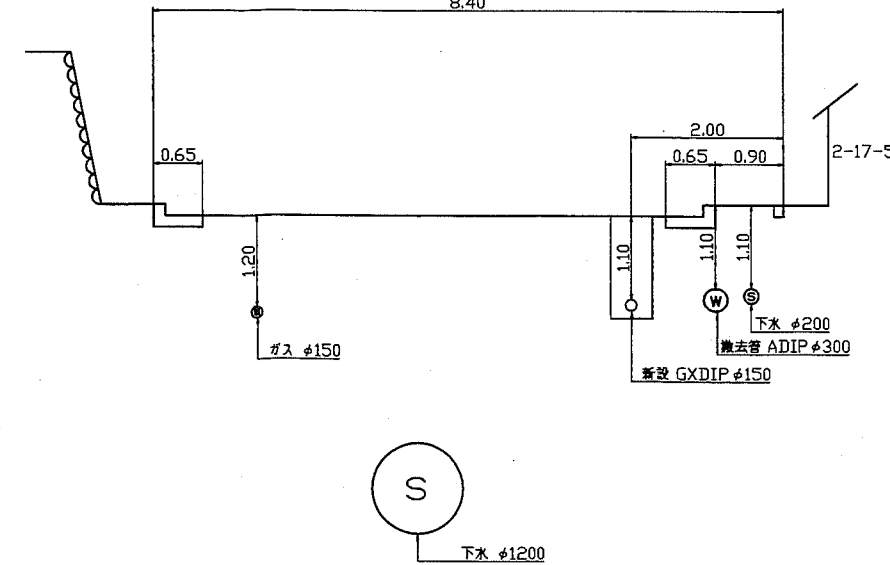
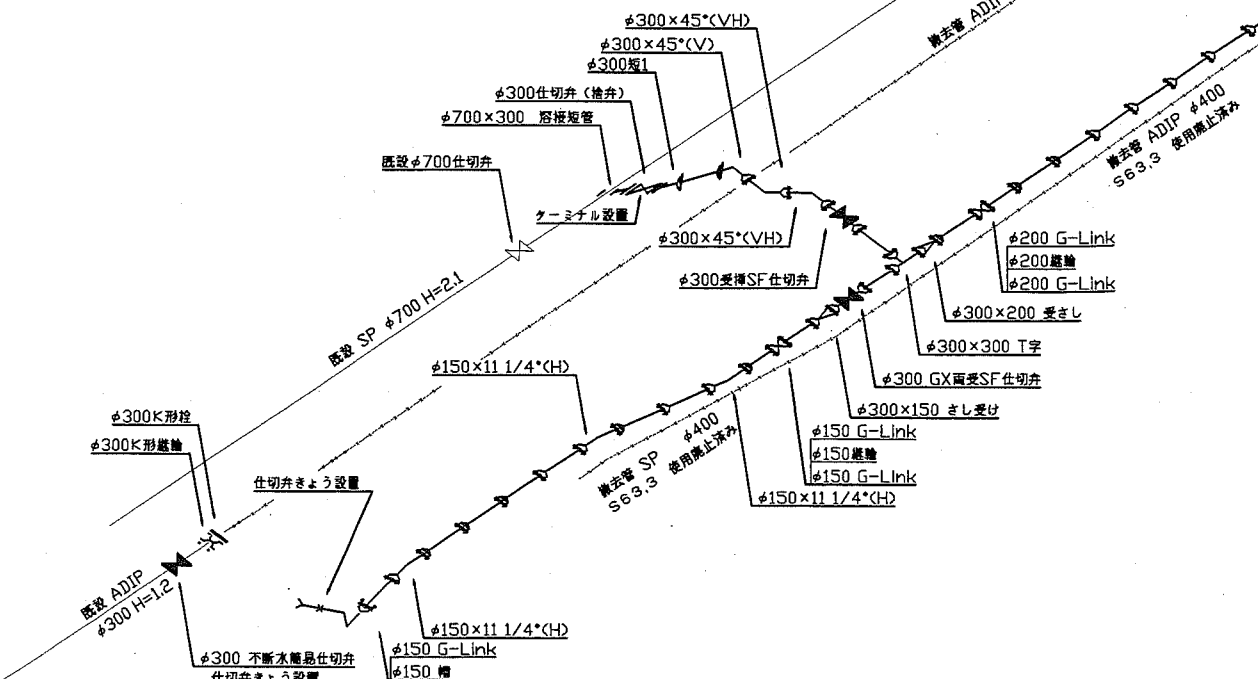
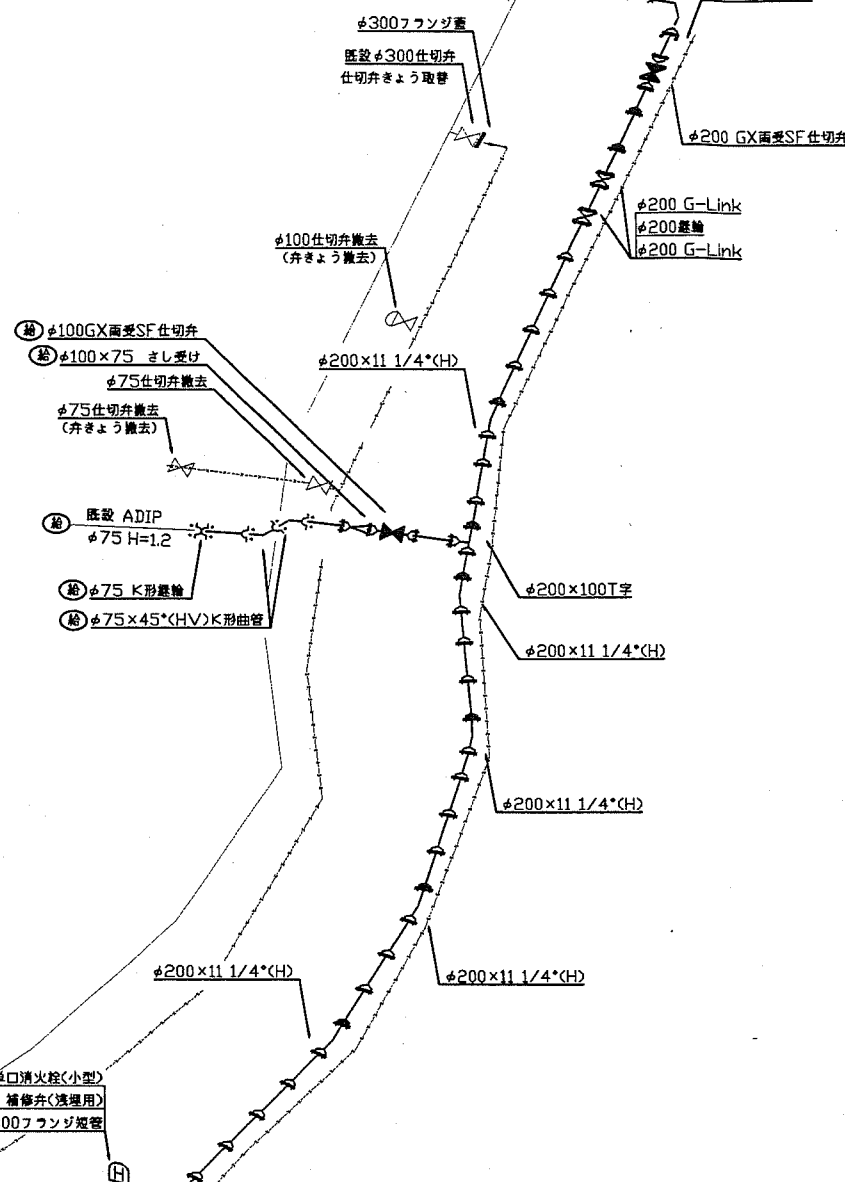
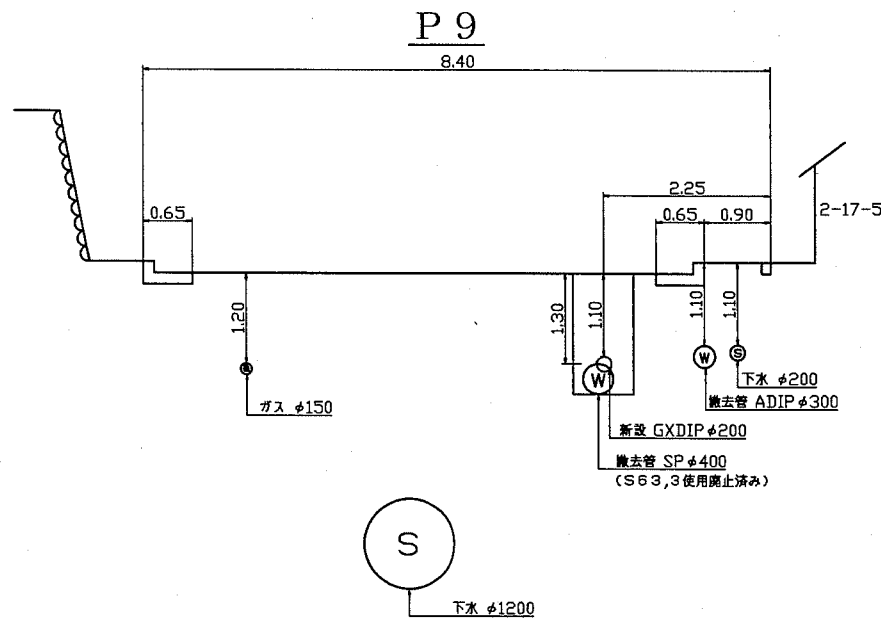
ターミナル設置詳細図

(防食処理要領図)

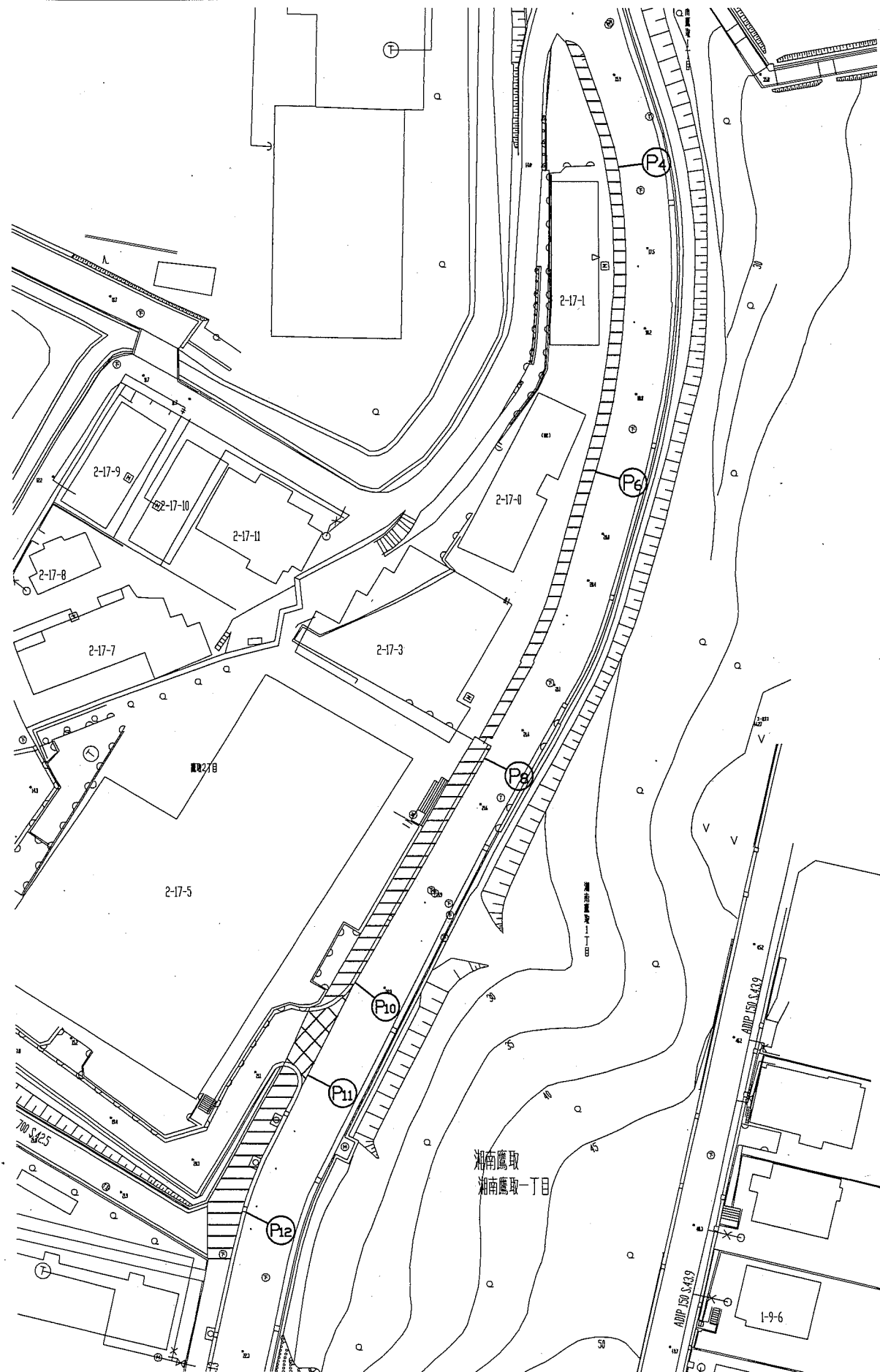


注) 施工完了後ゴムシート保護を行う。  
ターミナルの電付けは、テルミットで行う。  
ターミナルはGLより30cm以上出すこと。

配管図



平面図



ブロック番号1101

原図用紙サイズA2

設計図 3 / 3枚

工事名  
鷹取地区配水管布設工事 (H30の1)

工事場所  
横須賀市鷹取1丁目24番先から2丁目18番先まで

図面名称  
平面図、断面図  
図面番号  
追浜22 A-4、B-4、C-4

施工業者

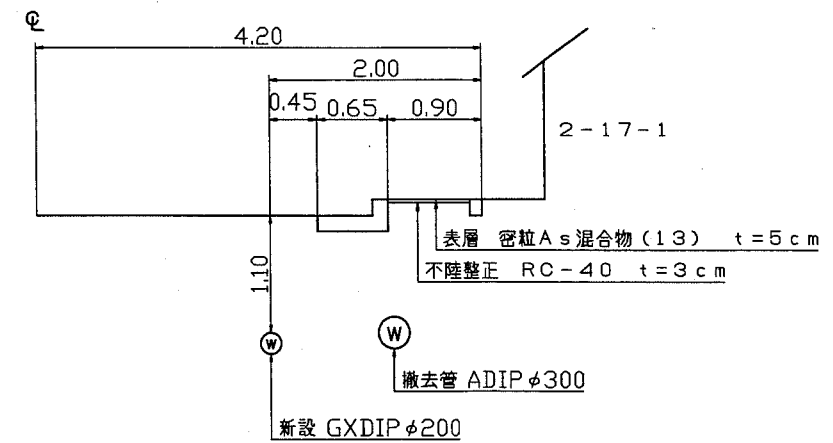
平成30年(2018年)10月

課長 係長等 設計 監督 検査員

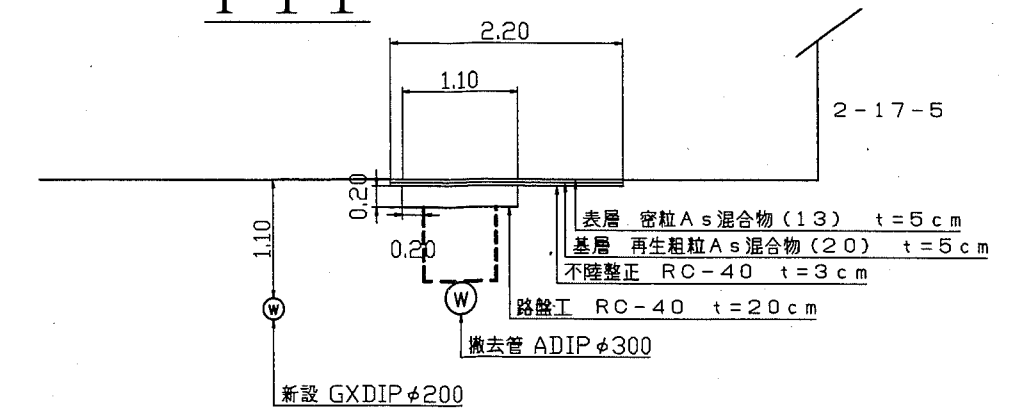
横須賀市上下水道局技術部水道管路課  
計画課 私有 無

断面図

P4



P11



工事区間別内訳明細表

工事	凡例	区分	昼夜	舗装種別	路盤材料
C		歩道 (P4~10、12)	昼間	密粒5cm	-
C		車道 (P11)	昼間	密粒5cm、基層5cm	RC-40 t=20cm