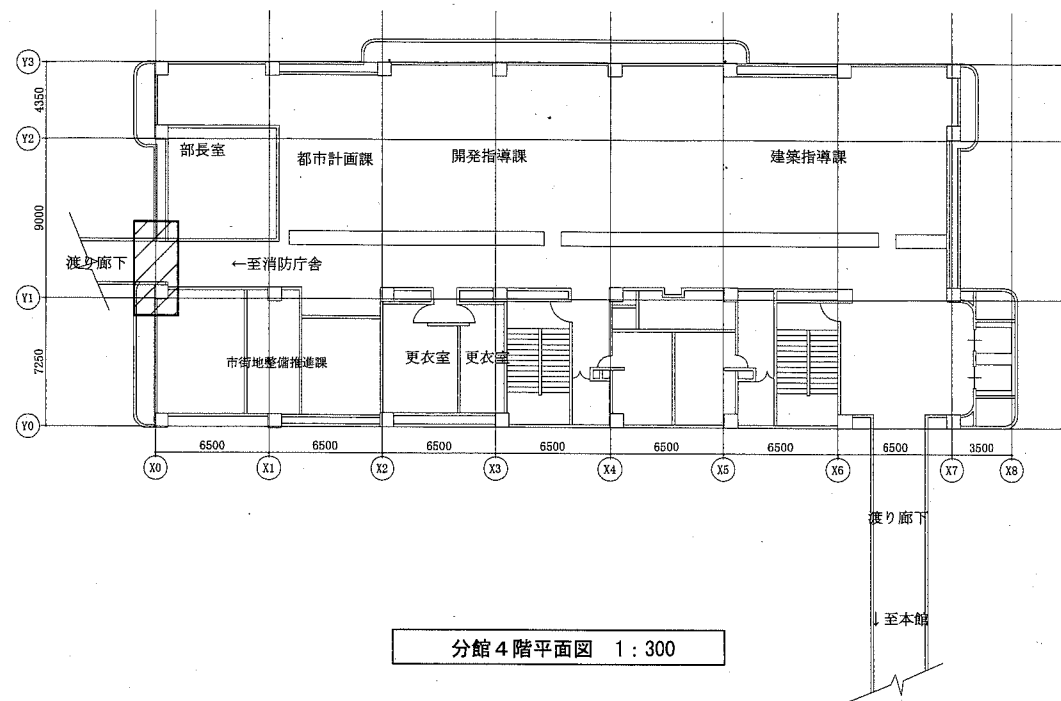
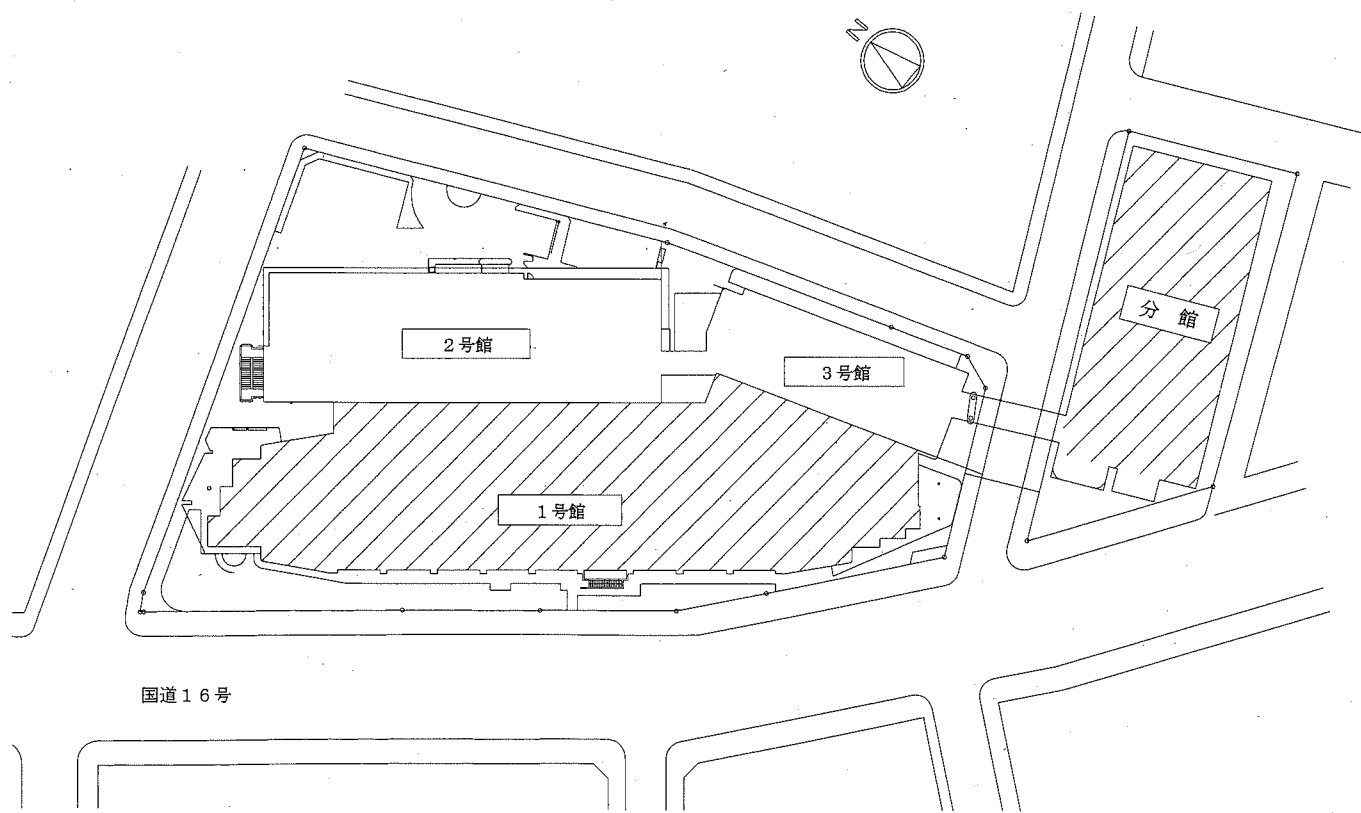


工事場所：横須賀市小川町11番地

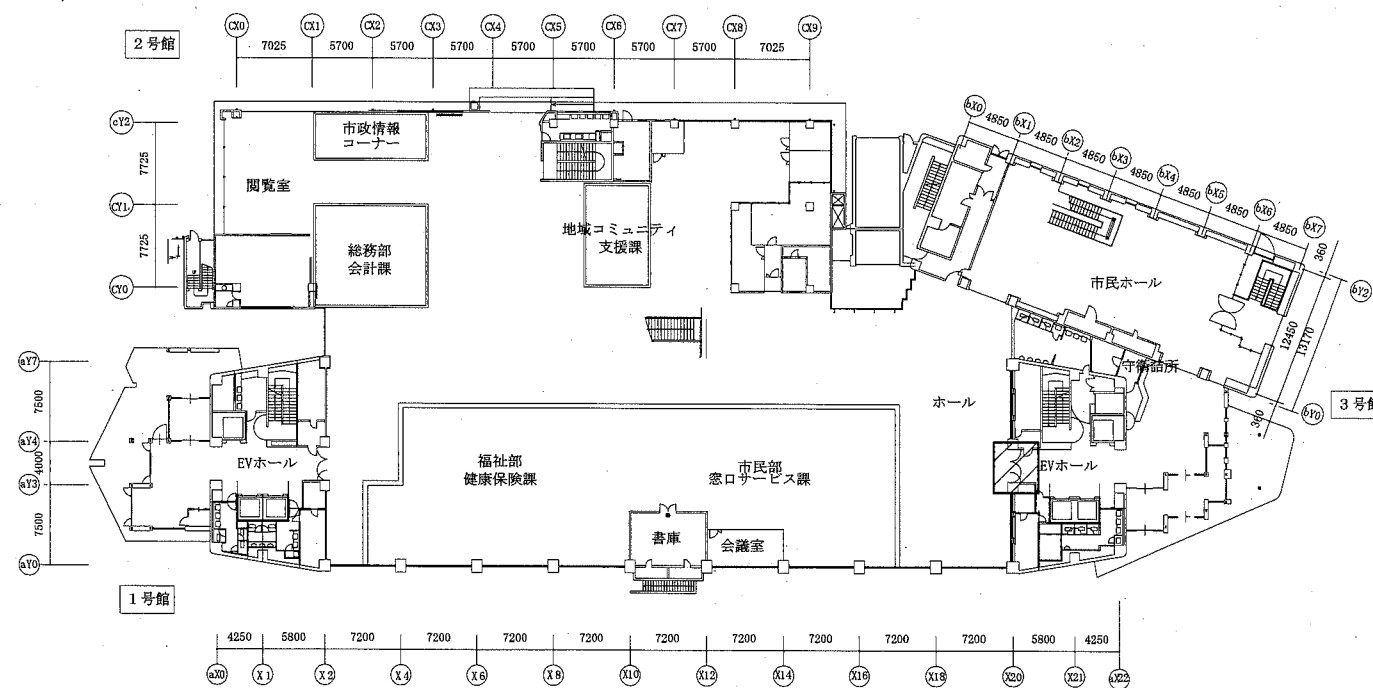
案内図



分館4階平面図 1:300



配置図 1:800



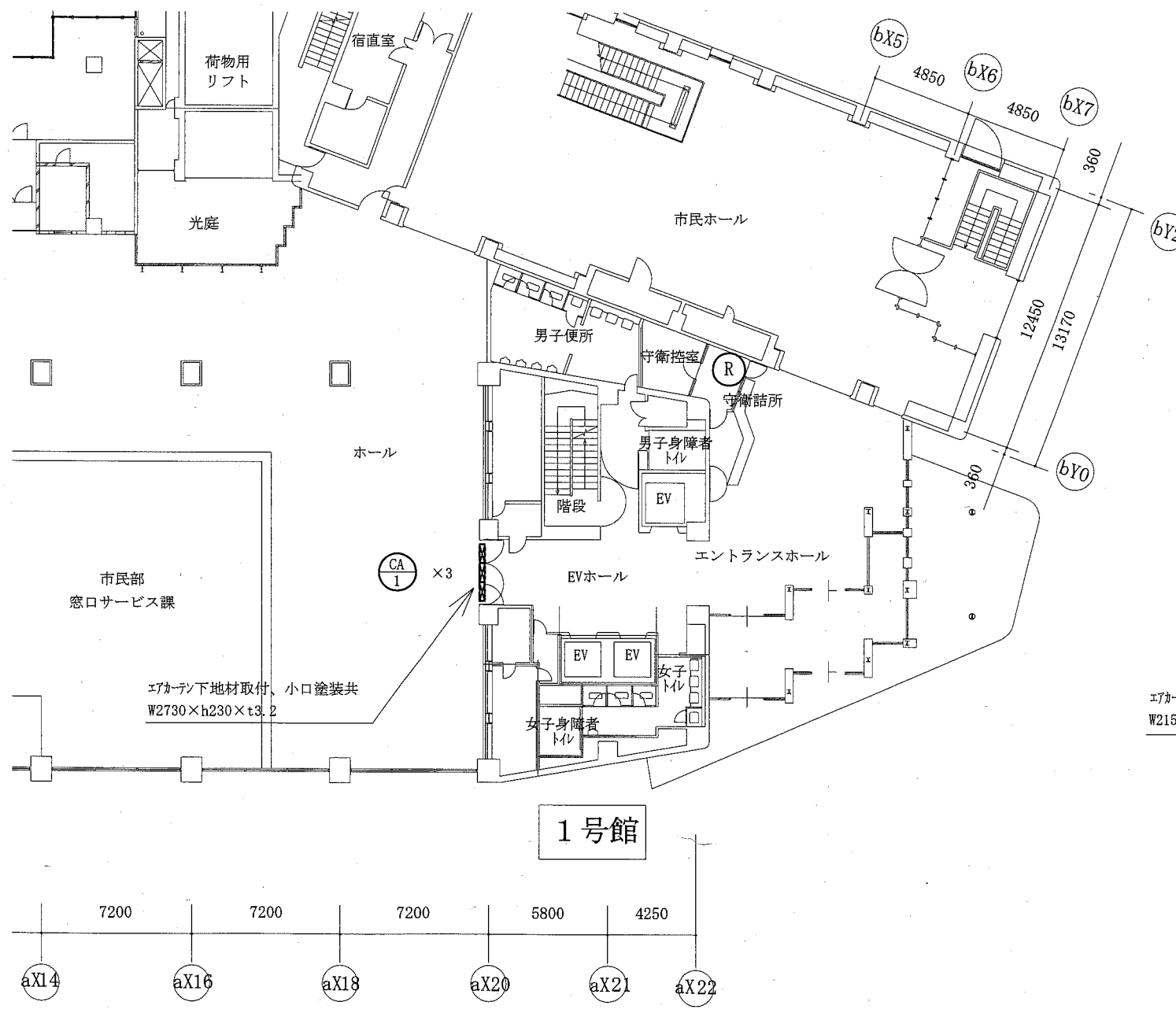
1,2,3号館1階平面図 1:500

▨ : 工事位置

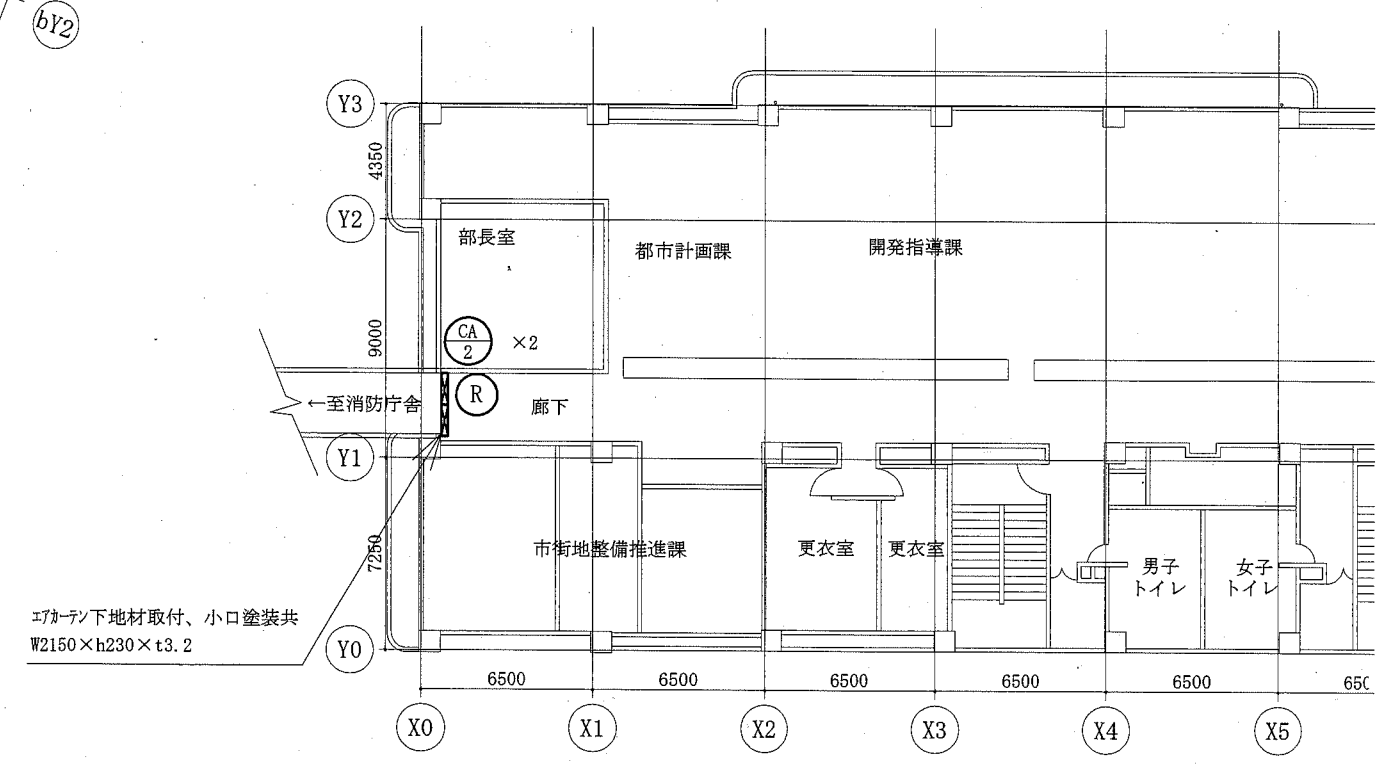
|      |                              |    |         |                          |    |              |     |     |                   |
|------|------------------------------|----|---------|--------------------------|----|--------------|-----|-----|-------------------|
| 工事名  | 本庁舎1号館1階ほかエアカーテン設置工事         |    | 設計者資格氏名 | 級建築士登録第 号                |    | 課長           | 主査等 | 担当者 | 横須賀市<br>都市部 公共建築課 |
| 図面名称 | 案内図、配置図、1,2,3号館1階平面図、分館4階平面図 | 図番 | 縮尺      | 1:300, 1:500, 1:800 (A2) | 作図 | 平成 30年 10月 日 |     |     |                   |

機器表

| 記号   | 名称         | 機器仕様   | 電源 |     |      | 設置場所 |          | 台数 | 備考                          |
|------|------------|--|----|-----|------|------|----------|----|-----------------------------|
|      |            |  | φ  | V   | kW   | 階    | 室名       |    |                             |
| CA-1 | エアコン       | 電気ヒータ付 本体開口：900mm 風量：1100m <sup>3</sup> /h           | 3  | 200 | 2.56 | 1    | 1号館EVホール | 3  | ※コントロールスイッチ1個で3台同時運転するものとする |
| CA-2 | エアコン       | 電気ヒータ付 本体開口：1200mm 風量：1380m <sup>3</sup> /h<br>化粧パネ付 | 3  | 200 | 3.38 | 4    | 分館廊下     | 2  | ※コントロールスイッチ1個で2台同時運転するものとする |
| R    | コントロールスイッチ |  |    |     |      | 1    | 守衛詰所     | 1  |                             |
|      |            |  |    |     |      | 4    | 分館廊下     | 1  |                             |



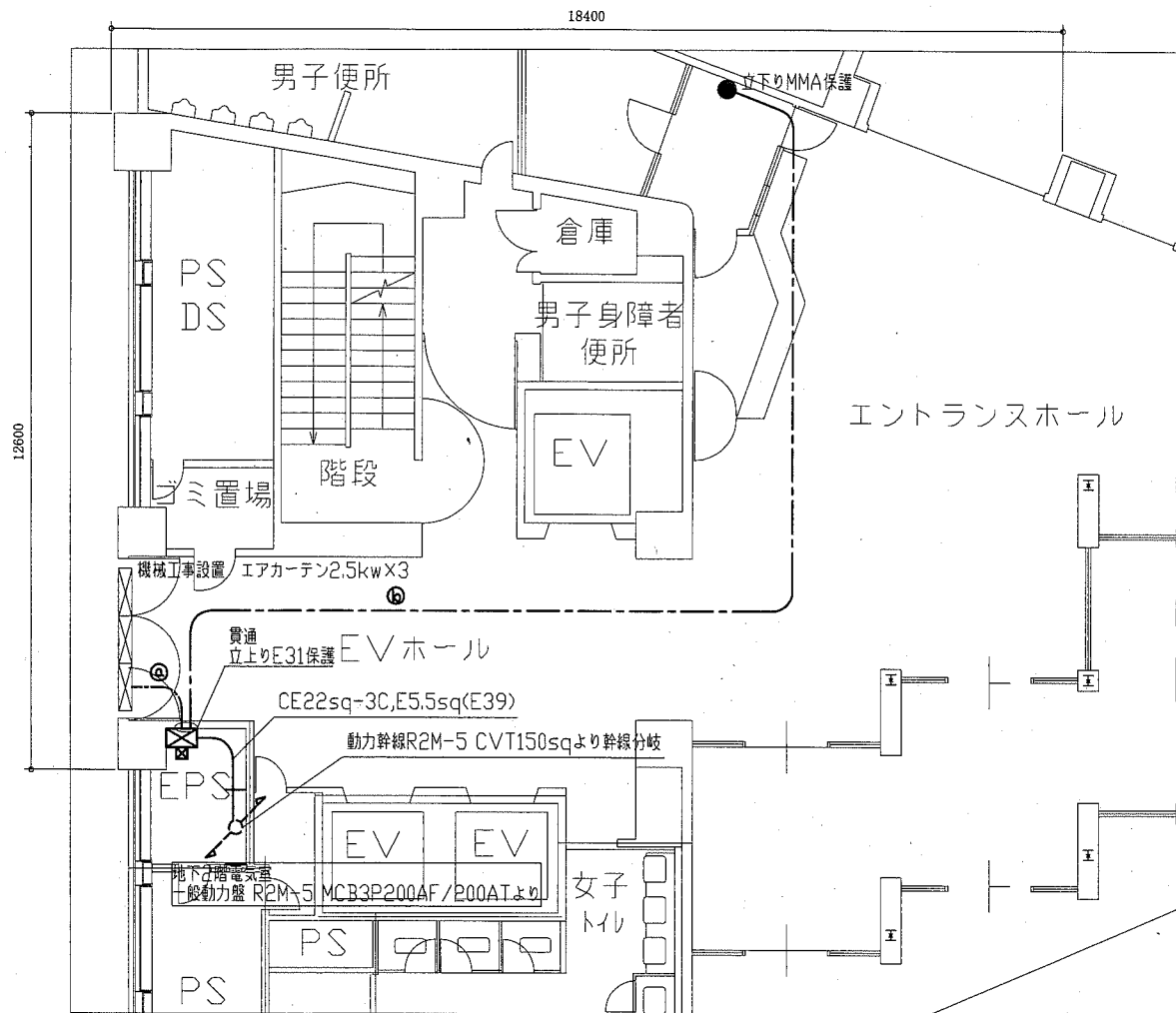
1号館 1階平面図 1:200



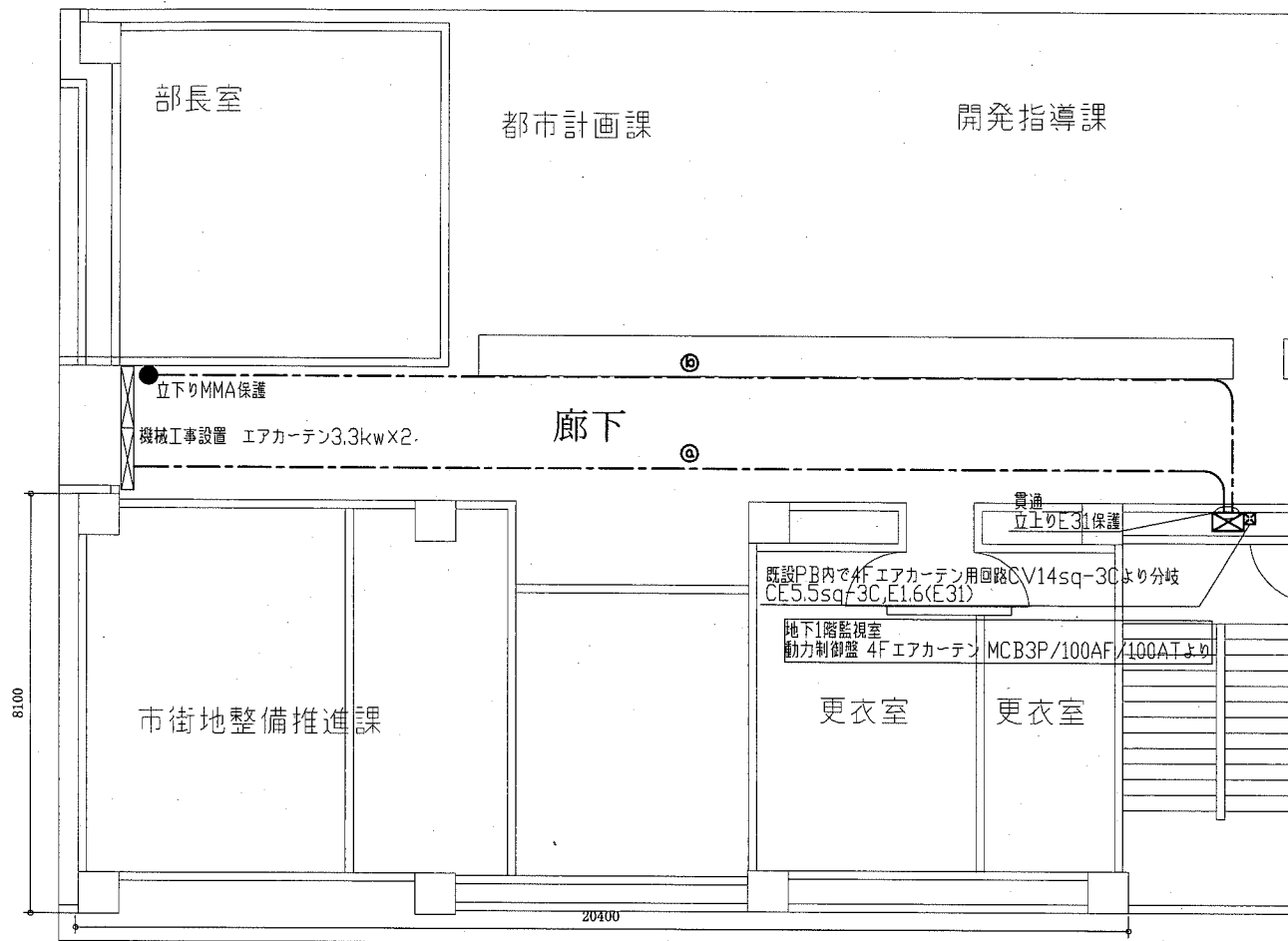
分館 4階平面図 1:200

— : 新設

|      |                      |    |         |           |           |    |            |     |                   |
|------|----------------------|----|---------|-----------|-----------|----|------------|-----|-------------------|
| 工事名  | 本庁舎1号館1階ほかエアコン設置工事   |    | 設計者資格氏名 | 級建築士登録第 号 |           | 課長 | 主査等        | 担当者 | 横須賀市<br>都市部 公共建築課 |
| 図面名称 | 機器表、1号館1階平面図、分館4階平面図 | 図番 | 2/3     | 縮尺        | 1:200(A2) | 作図 | 平成30年10月 日 |     |                   |



1号館1階改修図 1/100



分館4階改修図 1/100

凡例

- ☒ エアカーテン電源箱  
鋼板製 壁掛型 鍵付  
ELB3P50AF/30AT×1  
電磁接触器 定格容量11kW×1  
端子台 4P 30A×1
- ☒ プルボックス鋼板製  
CE3.5sq-4C,E1.6(天井隠蔽)  
EEF1.6-2C×2(天井隠蔽)
- エアカーテンコントロールスイッチ(機械工事)

|      |                    |    |             |         |          |    |     |     |                   |
|------|--------------------|----|-------------|---------|----------|----|-----|-----|-------------------|
| 工事名  | 本庁舎1号館1階ほかエアコン設置工事 |    | 設計者資格<br>氏名 | 級建築士登録第 | 号        | 課長 | 主査等 | 担当者 | 横須賀市<br>都市部 公共建築課 |
| 図面名称 | 電気改修図              | 図番 | 縮尺          | 作図      | 平成30年10月 |    |     |     |                   |